

## Fensterlösungen

Von Abel Metallsysteme



Abel Metallsysteme GmbH & Co. KG

Industriestr. 1-5

36419 Geisa

Deutschland

Tel.: +49 36967 5937-0

Fax: +49 36967 5937-30

info@abelsystem.de

www.abelsystem.de



© Jens Willebrand, willebrand.com

Mit dem Einsatz bodentiefer Fenster in der modernen Architektur steigt auch der Bedarf an Absturzsicherungen. Prozesssichere und flexible Glas-, Gitter-, Stangen- oder Platten-Absturzsicherungssysteme für verschiedene Architekturstile, Einbausituationen und Fensterarten.

Mit AbP und Systemstatik.

Ob frontal auf dem Fensterrahmen mit Profildübeln montiert oder seitlich mit speziell angepassten Winkелеlementen für den Einsatz in Verbindung mit Rollladenführungsschienen oder gedämmten Fassaden; im dezenten Glas – oder strukturierenden klassischen Gitterdesign: Absturzsicherungen, Befestigungslösungen und Fenstermontagesysteme sind aufeinander abgestimmt und entsprechen den hohen Sicherheitsanforderungen mit Systemstatik und AbP.

Abel Metallsysteme bietet ein umfassendes Leistungsspektrum, das eine Entwicklungsabteilung, ein Prüfzentrum, ein Produktionswerk, eine Oberflächenbeschichtungsanlage und qualifiziertes Personal in technischer Beratung und Produktion umfasst. Dies ermöglicht die Herstellung sicherer und hochwertiger Produkte, kurze Lieferzeiten sowie eine kompetente Beratung und zertifizierte Qualität.

## Laibungs- und Bekleidungsargen für Fenster - COVER

Aus der Serie Fensterlösungen von Abel Metallsysteme



Systemlösung für Laibungs- und Bekleidungsargen mit fassadenoptimierten Aluminiumprofilen. Geeignet für Putzfassaden, Fassaden aus Ziegel, Klinker, Naturstein, Holz oder Platten, auch in Verbindung mit Wärmedämmverbundsystemen.

### Systembeschreibung

Das Fensterlaibungs- und Bekleidungsargensystem 'COVER' aus Aluminium vereint Design und Funktionalität auf nachhaltige Weise. Bei dem Herstellungsprozess wird auf umweltfreundliche Materialien und Produktionsverfahren gesetzt. Es ist für alle Fensterprofile geeignet und verfügt über fassadenoptimierte Profile, die eine effiziente Montage ermöglichen. Zusätzlich ist es kombinierbar mit Absturzsicherungssystemen und Rollladenführungsschienen.

Für eine hochwertige, geschützte und optisch strukturierte Außenfassade mit einem sauberen und flächenbündigen Fassadenanschluss: ohne Schweißnähte und unsaubere Übergänge. Mit dem neuartigen System COVER ist dies unkompliziert und auch für den Objektbau prozesssicher und effizient umsetzbar.

Mit zum Patent angemeldeten Profilen wird das schützende Aluminiumblech schnell und einfach vor Ort verschraubt und montiert. Das garantiert einen sicheren und effizienten Transport, eine unkomplizierte Montage und ein perfektes Ergebnis.

Abel Metallsysteme bietet alles aus einer Hand: Systementwicklung, Beratung, Produktion bis hin zur farblichen Gestaltung.

## Laibungs- und Bekleidungsargen für Fenster - COVER

Aus der Serie Fensterlösungen von Abel Metallsysteme

- Fensteranschlussprofil (1)
- Aluminium Blechfüllung (2)
- Fassadenaufnahmeprofil (3)
- Befestigungswinkel (4)



Systemaufbau

### Eigenschaften

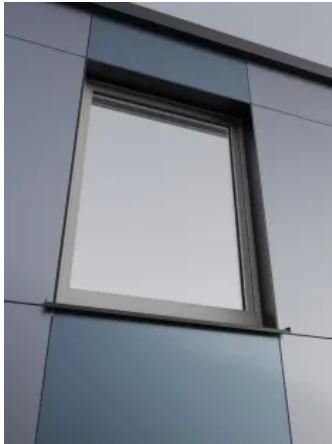
- geeignet für alle Fassaden
- geeignet für alle Fensterprofile
- unabhängig von der Einbausituation des Fensters
- kombinierbar mit Absturzsicherungen und Rollladenführungsschienen
- Material: Aluminium
- Farbgebung nach RAL-Farbkarte
- zum Patent angemeldet

### Für jede Fassade die richtige Lösung

Ob Putzfassade, Fassaden aus Ziegel, Klinker, Naturstein, Holz oder Platten – jede der Fassadenarten verfügt über ganz spezifische Vorzüge und Eigenheiten. Unsere verschiedenen Profile lösen die Herausforderungen der einzelnen Fassadentypen und garantieren ein optimales Ergebnis: optisch und funktional. Auch in Verbindung mit Wärmedämmverbundsystemen.

## Laibungs- und Bekleidungsargen für Fenster - COVER

Aus der Serie Fensterlösungen von Abel Metallsysteme



Plattenfassade



Holzfassade



Stein- und Ziegelfassade



Putzfassade

### Die Basisprofile

#### Basisprofil COVER 10:

- **Optisch breite Ansicht**
- Besonders geeignet für Putzfassaden
- Geeignet für Holz- und Plattenfassaden aufgrund spezieller Anlagefläche zum Abdichten



COVER 10 - Beispiel an einer Putzfassade



## Laibungs- und Bekleidungsargen für Fenster - COVER

Aus der Serie Fensterlösungen von Abel Metallsysteme

### Basisprofil COVER 20:

- **Optisch schmale Ansicht**
- Angepasste Schenkellänge zur Aufnahme verschiedener Fassadenaufbauten
- Geeignet für Platten-, Holz und Putzfassaden
- Vorgesetzte Montage als architektonisches Mittel möglich
- Anlagefläche zum Abdichten



COVER 20 - Beispiel an einer Holzfassade

### Basisprofil COVER 30:

- **Optisch schmale Ansicht**
- Spezielle Entwässerung – Notentwässerung
- Daher für Platten- und Holzfassaden besonders geeignet
- In zwei Varianten:
  - für starke Platten: lange Variante
  - für dünne Platten: kurze Variante



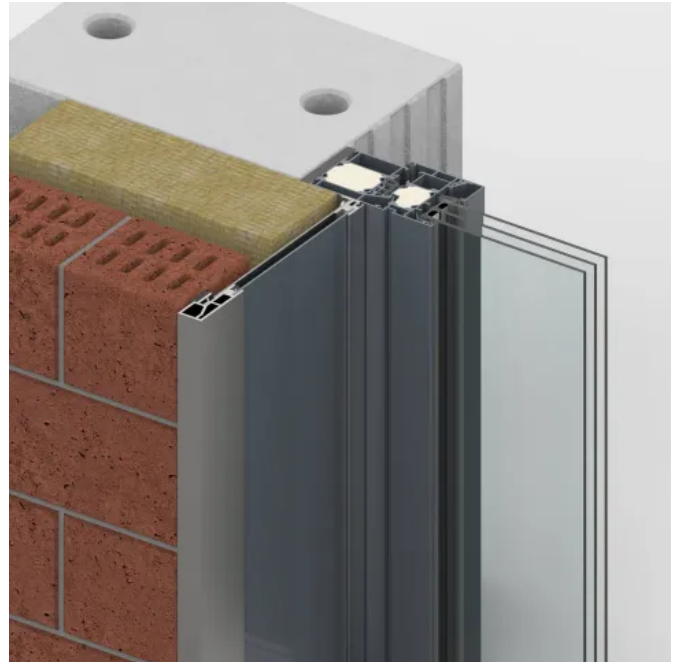
COVER 30 - Beispiel an einer Plattenfassade

## Laibungs- und Bekleidungszeugen für Fenster - COVER

Aus der Serie Fensterlösungen von Abel Metallsysteme

### Basisprofil COVER 40:

- **Optisch breite Ansicht für architektonische Effekte**
- Geeignet für Stein-, Ziegel- und Putzfassade



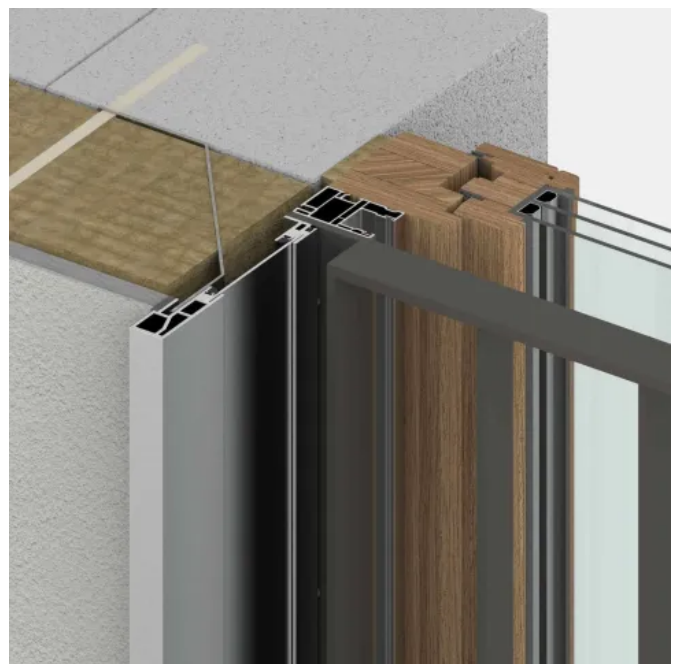
COVER 40 - Beispiel an einer Ziegelfassade

### In Kombination mit Absturzsicherungen für bodentiefe Fenster und Rollladenführungsschienen

Kombinierbar mit Absturzsicherung und Rollladenführungsschiene: Das Fensterlaibungs- und Bekleidungszeugensystem COVER erfüllt alle baulichen Anforderungen. COVER schafft die Voraussetzung für Sicherheit und erfüllt die Anforderungen an eine anspruchsvolle Optik.



Zargensystem COVER in Kombination mit Absturzsicherungen und Rollladenführungsschienen an einer Schieferfassade



Konstruktionsdetail Zargensystem COVER in Kombination mit Glas-Absturzsicherung

---

## Laibungs- und Bekleidungsargen für Fenster - COVER

Aus der Serie Fensterlösungen von Abel Metallsysteme

[Weitere Informationen zum Zargensystem COVER](#)

Abel Metallsysteme GmbH & Co. KG

Absender

Industriestr. 1-5  
36419 Geisa  
Deutschland

Tel. +49 36967 5937-0, Fax +49 36967 5937-30  
[info@abelsystem.de](mailto:info@abelsystem.de), [www.abelsystem.de](http://www.abelsystem.de)

Datum:

☐

Per Fax

☐

Per Brief

☐

Für meine Notizen

☐

Bitte nehmen Sie mit mir Kontakt auf und vereinbaren Sie einen Termin mit mir.

☐

Bitte übersenden Sie mir für Ihre Produkte das aktuelle Katalogmaterial.

☐

Bitte übersenden Sie mir für Ihre Produkte ausführliche Planungsunterlagen.

Anfrage zur Produktserie „Fensterlösungen“

Mitteilung: