

Dachs BHKW zur Erzeugung von Strom und Wärme (KWK)

Von SenerTec



SenerTec Kraft-Wärme-
Energiesysteme GmbH
Carl-Zeiß-Str. 18
97424 Schweinfurt
Deutschland

Tel.: +49 9721 651-0
Fax: +49 9721 651-272

kontakt@senertec.com
www.senertec.de

Die KWK-Technologie ist neben Solar- und Windkraft die dritte Kraft im Bunde der umweltfreundlichen Energielieferanten. Besonders in den Wintermonaten und Nachtstunden, wenn die Solareinstrahlung gering ist und wenig Wind weht, produziert eine KWK-Anlage weiter Strom.

SenerTec bietet mit dem Dachs BHKW ausgereifte Lösungen für Privathäuser, Gewerbebetriebe, Mehrfamilienhäuser oder kommunale Gebäude.

KWK-Anlagen für Gebäude mit hohem Energiebedarf - Dachs 20.0

Aus der Serie Dachs BHKW zur Erzeugung von Strom und Wärme (KWK) von SenerTec



Das Gas-Blockheizkraftwerk Dachs 20.0 wird bei Gebäuden mit hohem Wärme- und Stromverbrauch eingesetzt. Den beim Heizen erzeugten Strom können Betreiber selbst nutzen und Überschüsse gegen eine Vergütung ins öffentliche Netz einspeisen. Die elektrische Leistung liegt bei 10 bis 20 kW.

Beschreibung

Die 20-kW-Klasse von Senertec erreicht einen Gesamtwirkungsgrad bei bis zu 109,6 %. Das führt zur **Energieeffizienzklasse A++** und garantiert langfristig niedrige Energiekosten, unabhängig von den steigenden Preisen des Energiemarktes.

Einsatzbereiche (Auswahl) Dachs 20.0

- Wohngebäude
- Büro- und Verwaltungsgebäude
- Industrie und Gewerbe
- Landwirtschaftsbetriebe
- Einkaufszentren
- Hotels
- Gartenbaubetriebe
- Schwimmbäder
- Bäckereien
- Seniorenzentren
- Krankenhäuser
- Schulen und Universitäten

KWK-Anlagen für Gebäude mit hohem Energiebedarf - Dachs 20.0

Aus der Serie Dachs BHKW zur Erzeugung von Strom und Wärme (KWK) von SenerTec



HyPer WP20H



+



Dachs 2.9

HyPer WP 20-30H



+



Dachs 5.5

HyPer WP 20-30H



+



Dachs 5.5 Kaskade

HyPer WP 20-30H



+



Dachs 20.0 Kaskade

HyPer WP 20-30H



+



Dachs 20.0 Kaskade

Wärmebedarf P. A.

100 MWh

200 MWh

300 MWh

400 MWh

500 MWh

Dachs Einsatzempfehlungen in Kombination mit der HyPer Wärmepumpe

Leistungsdaten Dachs 20.0

Elektrische Leistung	10 ... 20 kW
Thermische Leistung	29,0 ... 44,0 kW (Erdgas) 30,0 ... 44,0 kW (Flüssiggas)
Gesamtwirkungsgrad	109,6 .. 102,4 %
Elektrischer Wirkungsgrad bez. auf H_i	28,1 ... 32,0 %
Thermischer Wirkungsgrad bez. auf H_i	81,5 ... 70,4 %
Brennstoff	Erdgas (H+L) Biomethan Flüssiggas
Anlageparameter Abgas	Schadstoffarm durch geregelten Drei-Wege-Katalysator
Schallschutz	Komplett abgeschlossene Schallkapsel, ohne separate Zu- und Abluft, ca. 52 dB(A) in 1 m Abstand
Datenblatt Dachs 20.0	

KWK-Anlagen für Gebäude mit hohem Energiebedarf - Dachs 20.0

Aus der Serie Dachs BHKW zur Erzeugung von Strom und Wärme (KWK) von SenerTec

Informationen zum Gebäudeenergiegesetz GEG und Fördermöglichkeiten

Besondere Eigenschaften Dachs 20.0

- Nutzt die Energie effizient und erzeugt Wärme und Strom.
- Deckt den Großteil des Strom- und Wärmebedarfs im Objekt dank langer Betriebszeiten durch Modulation im Bereich von 10 – 20 kW ab.
- Die Eigenproduktion von Strom spart Energiekosten. Die Erzeugung erfolgt ortsnah und bedarfsgerecht.
- Stromeinspeisungen ins öffentliche Netz und die Vergütung für den selbstgenutzten Strom bringen dem Bauherren regelmäßige Einnahmen.
- Beratung, Service und Wartung: Die SenerTec Center und Fachbetriebe übernehmen auf Wunsch alle nötigen Arbeiten, die Betreiber müssen sich um nichts kümmern.
- Mit einer KWK-Anlage werden große Mengen an CO₂ eingespart.
- Geringe Energiekosten und Emissionen durch Gas-Brennwertnutzung sowie niedrige Betriebskosten dank langen Wartungsintervallen.
- Schnelle Amortisation der Kosten.
- Benötigt wenig Platz im Aufstellraum.

Weiterführende Informationen zum Dachs 20.0

Dachs 20.0 in Kombination mit Nahwärmeversorgung

Als leistungsstarkes und effizientes Kleinkraftwerk eignet sich der Dachs 20.0 für die Versorgung großer Mehrfamilienhäuser ab zwölf Wohneinheiten und Gewerbebetriebe. Über ein Nahwärmenetz lassen sich auch mehrere Objekte mit KWK-Energie beliefern. Damit ist der Dachs 20.0 auch für Kommunen und das Portfolio von Energieversorgern eine wirtschaftliche, moderne und zukunftsorientierte Energiealternative. Die ausgereifte SenerTec Systemtechnik verfügt über ausreichend Schnittstellen für die schnelle und reibungslose Kommunikation.



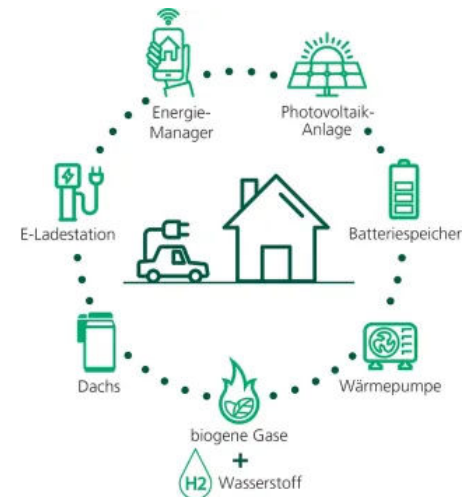
Kommunale Nahwärmeversorgung

KWK-Anlagen für Gebäude mit hohem Energiebedarf - Dachs 20.0

Aus der Serie Dachs BHKW zur Erzeugung von Strom und Wärme (KWK) von SenerTec

Erweiterungsmöglichkeiten

Die Vision: Den eigenen, umweltfreundlichen Strom erzeugen, speichern und zum maximalen Energieselbstversorger werden. Das BHKW-System kann mit kompatiblen Geräten erweitert und nach eigenen Bedürfnissen optimiert werden. Batteriespeicher oder E-Mobilität erhöhen den Eigenverbrauch und steigern die Effizienz.



Beispiel Systemlösung im Mehrfamilienhaus: Der Dachs mit PV, Ladestation am Stellplatz, Stromspeicher, Energiemanager

Baunetz_Wissen_

Hintergrundinformationen: **Kraft-Wärme-Kopplung**

SenerTec Kraft-Wärme-Energiesysteme GmbH

Absender

Carl-Zeiß-Str. 18
97424 Schweinfurt
Deutschland

Tel. +49 9721 651-0, Fax +49 9721 651-272
kontakt@senertec.com, www.senertec.de

Datum:

☐

Per Fax

☐

Per Brief

☐

Für meine Notizen

☐

Bitte nehmen Sie mit mir Kontakt auf und vereinbaren Sie einen Termin mit mir.

☐

Bitte übersenden Sie mir für Ihre Produkte das aktuelle Katalogmaterial.

☐

Bitte übersenden Sie mir für Ihre Produkte ausführliche Planungsunterlagen.

Anfrage zur Produktserie „Dachs BHKW zur Erzeugung von Strom und Wärme (KWK)“

Mitteilung: