

## TRIMAX

Von TEPRO Kunststoff-Recycling



TEPRO Kunststoff-Recycling GmbH & Co. KG

Industriestr. 17  
29389 Bad Bodenteich  
Deutschland

Tel.: +49 5824 9636-24  
Fax: +49 5824 9636-23

info@tepro.de  
www.tepro-trimax.de

### Eignung und Einsatz

TRIMAX® findet dort Verwendung, wo z. B. Hölzer, WPC oder andere Materialien aufgrund ihrer Eigenschaften nicht zur Anwendung geeignet bzw. nicht nachhaltig genug sind. TRIMAX®-Profile werden seit Jahrzehnten als Brückenbelag, Terrassenbelag, Balkonbelag, Stegbelag, Treppenstufen, Uferbefestigungen, Spundwände, Hangabsicherungen, Wassertrennwände, Stützwände, Gleit- und Reibeleisten, Beläge und Unterkonstruktionen etc. eingesetzt.

### Eigenschaften

TRIMAX® nimmt kein Wasser auf, ist somit verrottungsfest, pflege- und wartungsfrei und reißt oder splittert nicht (barfußfreundlich). Die Reinigung kann mit einem Hochdruckreiniger ohne den Zusatz von Reinigungsmitteln erfolgen. Moos kann sich zwar auf der Oberfläche ansiedeln, aber nicht in das Material eindringen und ist somit vollständig entfernbar. Die zugelassenen TRIMAX®-Profile sind statisch zuverlässig berechenbar.

### Bauaufsichtliche Zulassung

Bauaufsichtliche Zulassung durch das DIBTDIBT-Z-10.09-357

### Recycelt, nachhaltig, ökologisch, recyclebar und ressourcenschonend

TRIMAX® ist zu 100 % recyclingfähig und somit auch vollumfänglich ressourcenschonend, da auch für die Herstellung ausschließlich sortenreiner Recyclingkunststoff verwendet wird.

Der Hersteller garantiert Rücknahme und Wiederverwertung (wird der Produktion wieder zugeführt).

## Kunststoff-Baumaterial Trimax®, glasfaserverstärkt - sortenrein - nachhaltig

Aus der Serie TRIMAX von TEPRO Kunststoff-Recycling



Verrottungsbeständiges, glasfaserverstärktes Kunststoffbaumaterial mit allgemeiner bauaufsichtlicher Zulassung

### Technische Informationen und Objektbeispiele TRIMAX®

#### Formate und Farben

##### Bohlen

Abmessungen und Oberfläche	Farbton
5 cm x 10 cm Bohle glatt	grau
5 cm x 15 cm Bohle glatt	grau
5 cm x 30 cm Bohle glatt	grau
5 cm x 30 cm Bohle geriffelt	grau, anthrazit, rotbraun, dunkelbraun, hellbraun
5 cm x 25 cm Nut- u. Federbrett	grau
3 cm x 30 cm Bohle geriffelt	grau, anthrazit, rotbraun, dunkelbraun, hellbraun

##### Balken

Abmessungen und Oberfläche	Farbton
10 cm x 10 cm	grau
10 cm x 20 cm	
15 cm x 15 cm	

## Kunststoff-Baumaterial Trimax®, glasfaserverstärkt - sortenrein - nachhaltig

Aus der Serie TRIMAX von TEPRO Kunststoff-Recycling

Abmessungen und Oberfläche	Farbton
15 cm x 20 cm	
20 cm x 20 cm	

### Rundpfosten

Abmessungen, Durchmesser Ø	Farbton
12 cm	grau
16 cm	
25 cm	

TRIMAX® ist das einzige Kunststoffbaumaterial **mit allgemeiner bauaufsichtlicher Zulassung durch das DIBt (Z-10.9-357)** und hat sich über Jahrzehnte im privaten sowie öffentlichen Bereich bewährt.

TRIMAX® findet als sortenreiner, **glasfaserverstärkter Recycling-Kunststoff** überall dort Anwendung, wo z. B. Hölzer, WPC-Produkte etc. durch eine **dauerhafte und pflegefreie Alternative** ersetzt werden sollen.

TRIMAX® **reißt oder splittert nicht**, ist **barfußfreundlich, verrottungsfest, witterungs- u. UV-beständig, rutschhemmend, resistent gegenüber Insekten-, Pilz- u. Bohrmuschelbefall sowie ungiftig** für Flora und Fauna.

TRIMAX® enthält **keinerlei Holzanteil**, benötigt **keine Pflege**, ist problemlos mit einem **Hochdruckreiniger zu säubern** und kann ohne Spezialwerkzeug, wie Hölzer, bearbeitet werden.

TRIMAX® ist also, mit all seinen Vorteilen, das ideale Baumaterial **für vielfältige Anwendungen, wie z. B. Balkone, Terrassen, Brücken oder Bootsstege** und darüber hinaus ein ökologischer Baustoff welcher aus dem Recycling kommt und auch wieder dem Wertstoffkreislauf zugeführt werden kann.

Planungsrelevante Informationen zu über 400.000 Bau-, Ausstattungs- und Einrichtungsprodukten.

## Kunststoff-Baumaterial Trimax®, glasfaserverstärkt - sortenrein - nachhaltig

Aus der Serie TRIMAX von TEPRO Kunststoff-Recycling

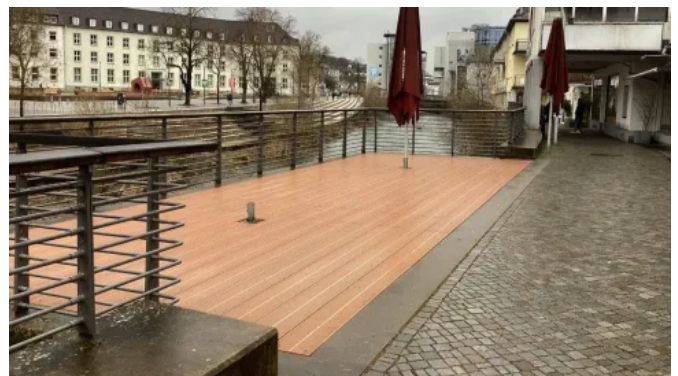
### Objektbeispiele



Mit glasfaserverstärkten TRIMAX®-Terrassendielen aus Kunststoff belegte Terrasse mit Ausblick in den Naturpark Lahn-Dill-Bergland



Sanierte Dachterrasse in Kulmbach mit TRIMAX® Terrassendielen 3 x 30 cm aus Kunststoff im Farbton Grau



Sanierung neuer Gastroterrassen in Siegen mit TRIMAX® Dielen aus Kunststoff mit geriffelter Oberfläche im Farbton Hellbraun

Planungsrelevante Informationen zu über 400.000 Bau-, Ausstattungs- und Einrichtungsprodukten.

## Kunststoff-Baumaterial Trimax®, glasfaserverstärkt - sortenrein - nachhaltig

Aus der Serie TRIMAX von TEPRO Kunststoff-Recycling



Neubau der Langen Brücke in Uelzen mit Belag aus 5 cm dicken TRIMAX® Riffelbohlen aus Kunststoff mit einer Breite von 30 cm



Sanierung der 180 m<sup>2</sup> großen Seebühne in Geesthacht mit langlebigen TRIMAX® Kunststoff-Bohlen 5 x 30 cm in Dunkelbraun



Beim Hochwasserschutz kommen regelmäßig die Nut- & Federprofile in der Dimension 5 x 25 cm zum Einsatz.

Planungsrelevante Informationen zu über 400.000 Bau-, Ausstattungs- und Einrichtungsprodukten.

## Kunststoff-Baumaterial Trimax®, glasfaserverstärkt - sortenrein - nachhaltig

Aus der Serie TRIMAX von TEPRO Kunststoff-Recycling



Sanierung der Brücke am Medienhafen in Düsseldorf mit TRIMAX® Kunststoffdielen mit geriffelter Oberfläche in grau



Sanierung der Dachterrasse am Rathaus in Uelzen mit TRIMAX®-Riffelbohle in rotbraun



Gestaltung der Spielflächen im Usedomer See-Zentrum mit TRIMAX®-Bohlen mit geriffelter Oberfläche

## Kunststoff-Baumaterial Trimax®, glasfaserverstärkt - sortenrein - nachhaltig

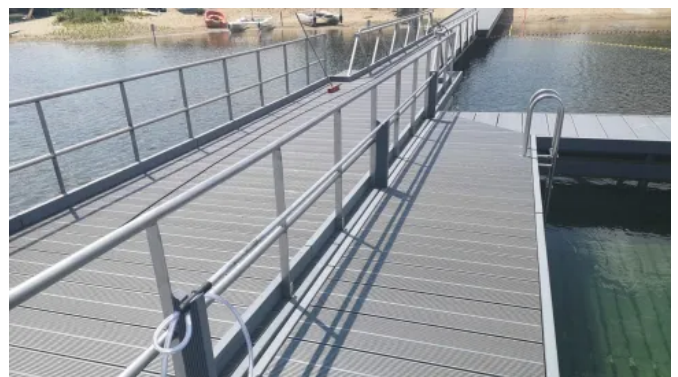
Aus der Serie TRIMAX von TEPRO Kunststoff-Recycling



Erneuerung der Schwimmteganlage am Bostalsee: Die Belagsbohlen TRIMAX® nehmen kein Wasser auf und verrotten somit nicht



Sanierung der Elefantenbrücke in Bützow mit den bauaufsichtlich zugelassenen Profilen TRIMAX®



Naturfreibad Xantener Südsee: neuer Schwimmsteg mit einer Länge von ca. 39,0 m und einer Breite von 2,5 m und ein Feststeg mit den Dimensionen ca. 32,0 x 2,5 m

Download Zertifikate, die für Trimax® ausgestellt wurden

[Allgemeine Bauaufsichtliche Zulassung von Trimax®](#)

[Prüfzeugnis zum Brandverhältnis](#)

[Prüfbericht aus grundwasserhygienischer Sicht \(Hygiene Institut des Ruhrgebiets\)](#)

[Ermittlung des Reibwertes von Trimax® gegen Stahl \(BAM\)](#)

TEPRO Kunststoff-Recycling GmbH & Co. KG

Absender

Industriestr. 17  
29389 Bad Bodenteich  
Deutschland

Tel. +49 5824 9636-24, Fax +49 5824 9636-23

[info@tepro.de](mailto:info@tepro.de), [www.tepro-trimax.de](http://www.tepro-trimax.de)

Datum:

Per Fax

Per Brief

Für meine Notizen

Bitte nehmen Sie mit mir Kontakt auf und vereinbaren Sie einen Termin mit mir.

Bitte übersenden Sie mir für Ihre Produkte das aktuelle Katalogmaterial.

Bitte übersenden Sie mir für Ihre Produkte ausführliche Planungsunterlagen.

Anfrage zur Produktserie „TRIMAX“

Mitteilung: