

KS Rasterelemente aus Kalksandstein

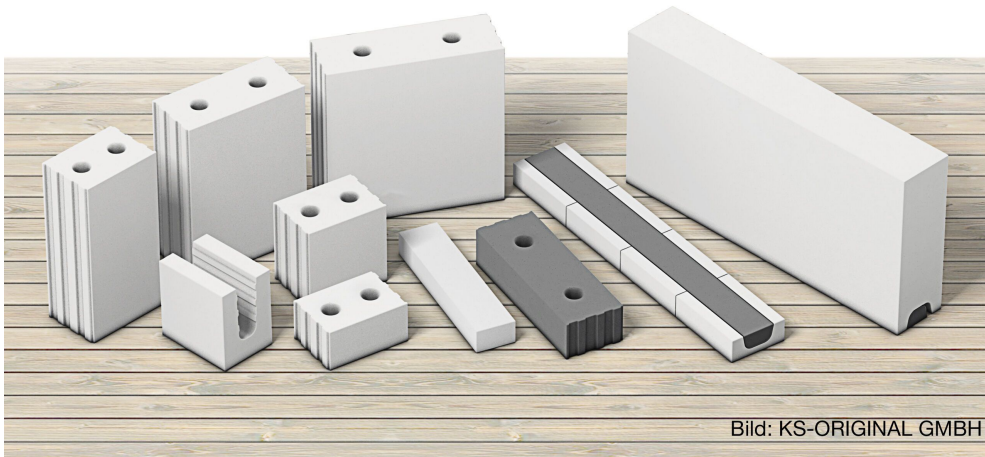
Von KS-ORIGINAL

Kalksandstein
KS*
DAS ORIGINAL

KS-ORIGINAL GMBH
Entenfangweg 15
30419 Hannover
Deutschland

Tel.: +49 511 279530
Fax: +49 511 2795331

info@ks-original.de
www.ks-original.de



KS-QUADRO, die Produktmarke für innovative Wandkonstruktionen, ist ein ganzheitliches Bausystem zur Ausführung eines massiven Mauerwerks aus Kalksandstein. Das System basiert auf klar definierten Elementen im 12,5er Raster. Es ist auf den flexiblen, schnellen und wirtschaftlichen Bau von Gebäuden jeder Größe und für jede Nutzung abgestimmt. Zur Herstellung der Rasterelemente werden ausschließlich die Naturprodukte Kalk, Sand und Wasser verwendet. Leben und Arbeiten in einem wohngesunden Umfeld ist damit garantiert.

Produktprogramm

KS-QUADRO: Rasterelemente aus großformatigen, klar definierten Regel- und Ergänzungselemente, Wandlängen als Vielfaches von 12,5 cm

KS-QUADRO E: Integration von Funktionen mit Lochkanälen für Elektroinstallationen

KS-QUADRO ETRONIC: Horizontale und vertikale Verteilung von Energie- und Kommunikationsleitungen

KS-QUADRO THERM: Komplettsystem zur Temperierung von Wandflächen mittels Strahlungsenergie.

Eignung und Einsatz

Nach dem Baukastenprinzip entstehen mit KS-QUADRO individuell geplante Gebäude durch aufeinander abgestimmte, flexibel kombinierbare Systemkomponenten.

KS-ORIGINAL: Großformatiges Bausystem KS-QUADRO

Aus der Serie KS Rasterelemente aus Kalksandstein von KS-ORIGINAL



Bild: Thomas Popinger/KS-ORIGINAL GMBH

KS-QUADRO Rasterelemente aus Kalksandstein sind nach dem Baukastenprinzip abgestimmt auf den flexiblen, schnellen und wirtschaftlichen Mauerwerksbau. KS-QUADRO Rasterelemente beinhalten ein Regelformat und vier Ergänzungsformate, jeweils im traditionellen Raster von 12,5 cm, sowie Ergänzungs- und Kimmsteine für die Anpassung an verschiedene Wandlängen und Geschosshöhen ohne Schnittaufwand.

Systematisch Bauen mit KS-QUADRO



Die Flexibilität des Baukastensystems mit klar definierten Rasterelementen erlaubt die Anpassung an die individuelle Planung.



Mit dem Planungsservice unterstützen KS-QUADRO Bauberater die Auftraggeber – nicht zuletzt mit einer speziellen Software.



Energieeffizient und zukunftssicher lassen sich Temperierungsmodule und Elektroinstallationen in die Wandkonstruktion integrieren.

Bilder: Thomas Popinger / KS-ORIGINAL GMBH

– Flexibilität

Im Baukastenprinzip werden ein Regelformat und vier Ergänzungsformate auf die Planung angepasst. Geringer Vorlaufzeiten in der Steindisposition erlauben Umplanungen auch noch während der Bauphase.

– Kurzfristige Verfügbarkeit

Die Rasterelemente des KS-QUADRO Baukastensystem stehen jederzeit kurzfristig beim regionalen KS-QUADRO Partner zur Verfügung.

– Schneller Baufortschritt

KS-ORIGINAL: Großformatiges Bausystem KS-QUADRO

Aus der Serie KS Rasterelemente aus Kalksandstein von KS-ORIGINAL

Mit dem KS-QUADRO Systemzubehör und der speziellen Versetztechnik, dem Ein-Mann-Mauern, wird eine hohe Maurerleistung erzielt.

– Umfassendes Zubehör

KS-QUADRO ist ein System mit umfassendem Zubehör, wie z. B. Versetzgeräte, Versetzzangen, Mörtelschlitzen, Dünnbettmörtel, Anker und Rollgerüste, aber auch eine Planungssoftware zum kostenreduzierten Bauen gehört dazu.

– Komfort und Effizienz

Das KS-QUADRO E System ermöglicht als innovative Weiterentwicklung die Integration von Elektroinstallationen und Temperierungsmodulen. Mehr dazu hier

Das KS-QUADRO Baukastensystem

KS-QUADRO funktioniert nach dem Baukastenprinzip. Ein Regelformat und vier Ergänzungsformate erlauben das Herstellen kleingliedriger Maßketten im 12,5 cm-Längenraster. Ergänzungssteine sowie Kimmsteine in variablen Höhen komplettieren das System und ermöglichen die Anpassung an viele verschiedene Wandhöhen und -längen.



KS-QUADRO 1/1

1/1 Regelelemente

- L x H: 498 x 498 mm
- W: 115/150/175/200/240/300/365 mm
- Verarbeitung mit Versetzgerät
- Nut-und-Feder-System, i.d.R. ohne Stoßfugenvermörtelung
- Dünnbettmörtel (2 mm Lagerfuge)
- KS-QUADRO E: Lochbild im 12,5-cm-Raster

Produktübersicht: [KS-QUADRO](#)

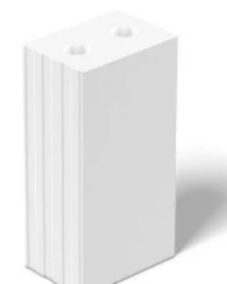


KS-QUADRO 3/4

3/4 Ergänzungselemente

- L x H: 373 x 498 mm
- W: 115/150/175/200/240/300/365 mm
- Verarbeitung mit Versetzgerät
- Nut-und-Feder-System, i.d.R. ohne Stoßfugenvermörtelung
- Dünnbettmörtel (2 mm Lagerfuge)
- KS-QUADRO E: Lochbild im 12,5-cm-Raster

Produktübersicht: [KS-QUADRO](#)



KS-QUADRO 1/2

1/2 Ergänzungselemente

- L x H: 248 x 498 mm
- W: 115/150/175/200/240/300/365 mm
- Verarbeitung mit Versetzgerät
- Nut-und-Feder-System, i.d.R. ohne Stoßfugenvermörtelung
- Dünnbettmörtel (2 mm Lagerfuge)

Produktübersicht: [KS-QUADRO](#)

KS-ORIGINAL: Großformatiges Bausystem KS-QUADRO

Aus der Serie KS Rasterelemente aus Kalksandstein von KS-ORIGINAL



KS-QUADRO 1/4

1/4 Ergänzungssteine

- L x H: 248 x 248 mm
- W: 115/150/175/200/240/300/365 mm
- Verarbeitung mit Versetzgerät
- Nut-und-Feder-System, i.d.R. ohne Stoßfugenvermörtelung
- Dünnbettmörtel (2 mm Lagerfuge)

Produktübersicht: [KS-QUADRO](#)



KS-QUADRO 1/8

1/8 Ergänzungssteine

- L x H: 248 x 123 mm
- W: 115/150/175/200/240/300/365 mm
- Handverarbeitung
- Nut-und-Feder-System, i.d.R. ohne Stoßfugenvermörtelung
- Dünnbettmörtel (2 mm Lagerfuge)

Produktübersicht: [KS-QUADRO](#)



KS-QUADRO Kimmsteine

Kimmsteine

- L x H: 498 x 50/70/100/123 mm
- W: 115/150/175/200/240 mm
- Handverarbeitung
- Normalmörtel

Produktübersicht: [KS-QUADRO](#)



Fertigteilstütze (KS-FTS) und Flachstütze (KS-Flachsturz)

KS-Stürze

- Flachstütze (Höhe 125 mm)
 - Druckzone (Übermauerung) wird auf der Baustelle hergestellt
 - Bemessung nach Flachsturzrichtlinien
- KS-Fertigteilstütze
 - Höhe \leq 125 mm
 - Bemessung nach allgemeiner bauaufsichtlicher Zulassung (abZ)

Produktübersicht: [KS* Fertigteilstütze](#) und [KS* Flachstütze](#)

KS-ORIGINAL: Großformatiges Bausystem KS-QUADRO

Aus der Serie KS Rasterelemente aus Kalksandstein von KS-ORIGINAL

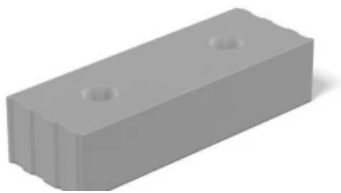


Fertigteilstürze (KS-FTS) und Flachstürze (KS-Flachsturz)

KS-U-Schalen

- L x H: 248 x 123/248 mm
- W: 115/150/175/200/240/300/365 mm
- Handvermauerung
- mit Stoßfugenvermörtelung

Produktübersicht: [KS* U-Schalen](#)



KS-Wärmedämmstein (KS-ISO-Kimmstein)

KS-Wärmedämmsteine

- Höhe: 113 / 123 / 150 / 175 mm
- zum Höhenausgleich am Wandfuß mit geringer Wärmeleitfähigkeit
- Handvermauerung
- Normalmörtel

Produktübersicht: [KS-Wärmedämmsteine](#)



KS-QUADRO E: Lochkanäle im Abstand von 12,5 cm
(Bild: Thomas Popinger / KS-ORIGINAL GMBH)

KS-QUADRO E

- Lochkanäle $e = 12,5$ cm für schnelle, zerstörungsfreie Leitungsverteilung
- Integration der Systeme KS-QUADRO THERM zur Wandtemperierung und KS-QUADRO ETRONIC (Elektro- und Kommunikationsleitungen)

Produktübersicht: [KS-QUADRO E](#)

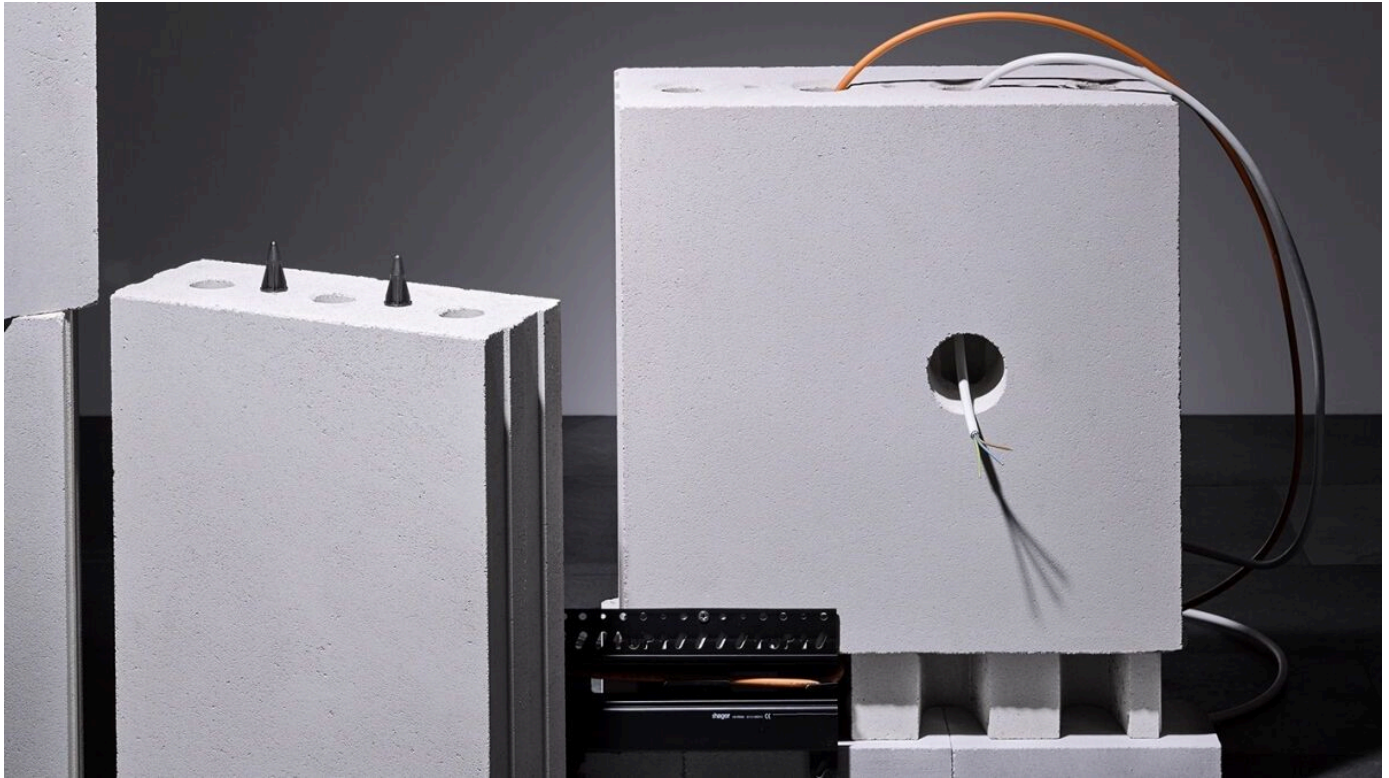
Mehr zu KS-QUADRO THERM und KS-QUADRO ETRONIC

Weitere Informationen

Broschüre [Systematisch Bauen mit KS-QUADRO](#)

KS-ORIGINAL: Systeme KS-QUADRO THERM und ETRONIC

Aus der Serie KS Rasterelemente aus Kalksandstein von KS-ORIGINAL



KS-QUADRO THERM und KS-QUADRO ETRONIC integrieren die Funktionen Heizung, Kühlung und Elektroverteilung in massives Mauerwerk aus Kalksandstein. Die KS-Rasterelemente verfügen über Lochkanäle im Abstand von 12,5 cm für die Installation von Wandtemperierungsmodulen (KS-QUADRO THERM) sowie zur schnellen und zerstörungsfreien Installation von Elektro- und Kommunikationsleitungen (KS-QUADRO ETRONIC).

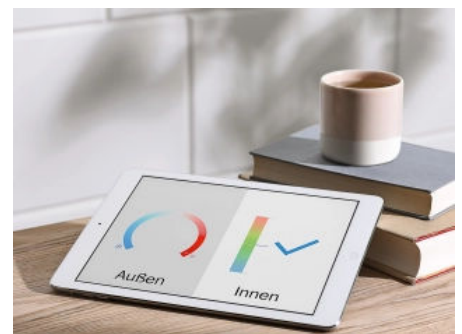
KS-QUADRO Innovationssysteme



Flexibel: KS-QUADRO ETRONIC erlaubt die flexible Anpassung der Elektroinstallationen – in der Ausbauphase, aber auch später.



Raumklima: KS-QUADRO THERM sorgt für eine ganzjährig angenehme Raumtemperatur und eine optimale Temperaturverteilung im Raum.



Effizienz: KS-QUADRO THERM spart Energie durch geringe Vorlauftemperaturen und eine großflächige Wärmeverteilung an der Wand.

Bilder: Thomas Popinger / KS-ORIGINAL GMBH

Systematische Sicherheit

KS-QUADRO E ermöglicht eine einfache und substanzschonende Integration sämtlicher Elektro- und Kommunikationsleitungen. Die Leitungen werden dabei ohne Schlitzfenster in der Wand verlegt und liegen anschließend sicher geschützt

KS-ORIGINAL: Systeme KS-QUADRO THERM und ETRONIC

Aus der Serie KS Rasterelemente aus Kalksandstein von KS-ORIGINAL

Flexible Elektroinstallationen

KS-QUADRO ETRONIC steht für eine horizontale und vertikale Verteilung von Energie- und Kommunikationsleitungen innerhalb der Wand. Diese sind jederzeit – auch nachträglich – schnell, sauber und ohne Beschädigung der KS-Wand (z. B. durch Schlitzarbeiten) erweiter- oder änderbar.

Wandheizung und Wandkühlung

KS-QUADRO THERM ist ein innovatives Komplettsystem zur Temperierung von Wandflächen. Es aktiviert die Gebäudehülle als Wärmespeicher, senkt somit die Vorlauftemperatur des Heizwasserkreislaufes und reduziert ganz automatisch den Bedarf an Heizenergie.

KS-QUADRO E

KS-QUADRO E Rasterelemente verfügen über Lochkanäle für sämtliche Elektroinstallationen wie Elektroleitungen, Telefon- und Datenleitungen, Kommunikations- und Alarmanlagen – ohne Wandschlitz. KS-QUADRO E lässt sich erweitern für die Integration von Wandtemperierungsmodulen (KSQUADRO THERM) sowie zur schnellen und zerstörungsfreien Installation von Elektro- und Kommunikationsleitungen (KSQUADRO ETRONIC).

- Die Lochkanäle im Abstand von $e = 12,5$ cm reichen über die gesamte Wandhöhe und sind in der Mittelachse der Kalksandsteinwände angeordnet.
- Mit dem Lochdurchmesser von ca. 40 mm können, je nach Querschnitt, mehrere Leerrohre oder Elektroleitungen in die Wand eingezogen werden.

Systembeschreibung: **KS-QUADRO E**



KS-QUADRO E: Lochkanäle im Abstand von 12,5 cm und zusätzliche Löcher für Zentrierbolzen ermöglichen die Integration von Funktionen. (Bild: Thomas Popinger / KS-ORIGINAL GMBH)

KS-QUADRO ETRONIC

KS-QUADRO ETRONIC nutzt die in den Kalksandsteinen integrierten Lochkanäle zum vertikalen Installieren von Elektro- und Kommunikationsleitungen. Für die horizontale Elektroverteilung sorgt ein wandbündiger Sockelkanal.

- Jede Installation erfolgt zeit- und kostenoptimiert ohne Fräsen oder Aufstemmen der Wand.
- Die massive Kalksandsteinwand bleibt unbeschädigt und planeben, selbst bei einer nachträglichen Anpassung an veränderte Lebens- oder Nutzungsabschnitte.

Systembeschreibung: **KS-QUADRO ETRONIC**



KS-QUADRO ETRONIC: horizontale und vertikale Verteilung von Energie- und Kommunikationsleitungen innerhalb der Wand ohne Schlitzen. (Bild: Thomas Popinger / KS-ORIGINAL GMBH)

KS-ORIGINAL: Systeme KS-QUADRO THERM und ETRONIC

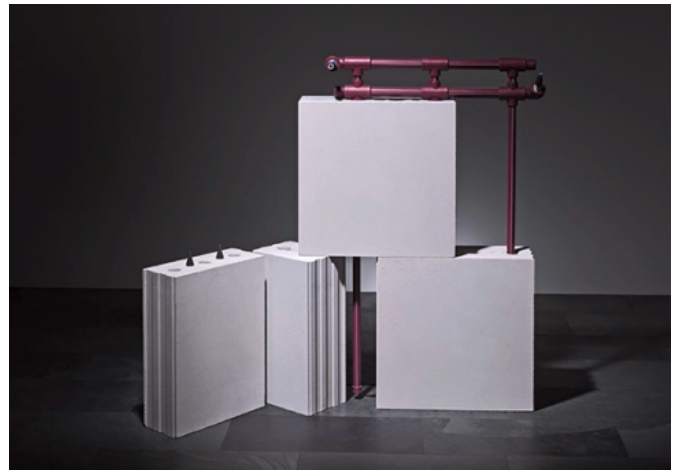
Aus der Serie KS Rasterelemente aus Kalksandstein von KS-ORIGINAL

KS-QUADRO THERM

KS-QUADRO THERM ist ein wassergeführtes Komplettsystem zur Temperierung von Wandflächen. Im Winter schafft es Behaglichkeit durch Strahlungswärme und im Sommer sorgt es für angenehme Kühlung.

- Die wärmespeichernden Eigenschaften des Kalksandsteins bieten sich für die Nutzung als Wandflächenheizung an.
- Das System KS-QUADRO THERM aktiviert die Gebäudehülle als Wärmespeicher, senkt somit die Vorlauftemperatur des Heizwasserkreislaufes und reduziert damit den Bedarf an Heizenergie.

Systembeschreibung: [KS-QUADRO THERM](#)



KS-QUADRO THERM: innovatives Komplettsystem zur Temperierung (Heizung und Kühlung) von Wandflächen mittels Strahlungsenergie. (Bild: Thomas Popinger / KS-ORIGINAL GMBH)

Weitere Informationen

Broschüre [Systematisch Bauen mit KS-QUADRO](#)

Broschüre [KS-QUADRO ETRONIC](#)

Broschüre [KS-QUADRO THERM](#)

KS-ORIGINAL GMBH

Absender

Entenfangweg 15
30419 Hannover
Deutschland

Tel. +49 511 279530, Fax +49 511 2795331
info@ks-original.de, www.ks-original.de

Datum:

Per Fax

Per Brief

Für meine Notizen

Bitte nehmen Sie mit mir Kontakt auf und vereinbaren Sie einen Termin mit mir.

Bitte übersenden Sie mir für Ihre Produkte das aktuelle Katalogmaterial.

Bitte übersenden Sie mir für Ihre Produkte ausführliche Planungsunterlagen.

Anfrage zur Produktserie „KS Rasterelemente aus Kalksandstein“

Mitteilung: