

## KS Planelemente aus Kalksandstein

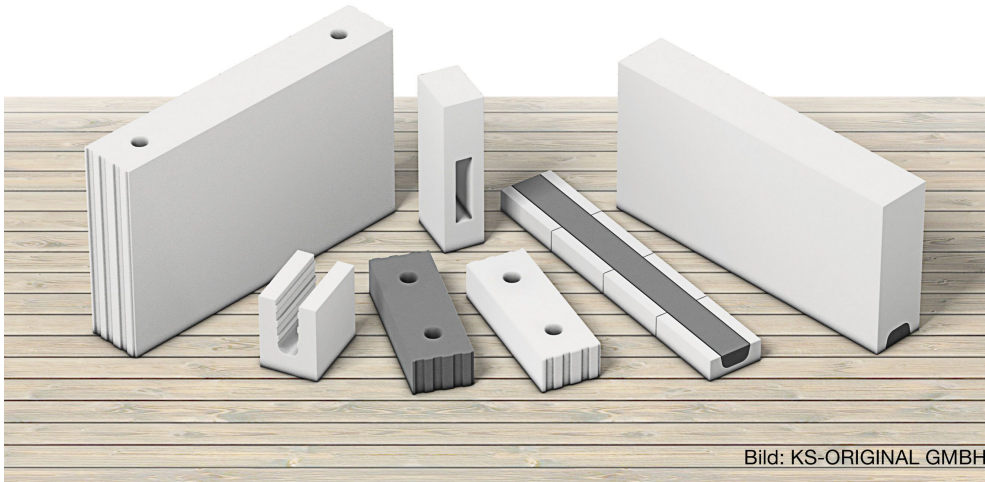
Von KS-ORIGINAL

Kalksandstein  
**KS\***  
DAS ORIGINAL

KS-ORIGINAL GMBH  
Entenfangweg 15  
30419 Hannover  
Deutschland

Tel.: +49 511 279530  
Fax: +49 511 2795331

info@ks-original.de  
www.ks-original.de



KS-PLUS ist die individuelle Systemlösung für wirtschaftliches Bauen mit großformatigen Planelementen aus Kalksandstein. Die Leistung von KS-ORIGINAL reicht von der Planungsphase bis zur Betreuung auf der Baustelle.

### Produktprogramm

Die Vorkonfektionierung großformatiger Planelemente von KS-PLUS schafft die Voraussetzungen für gestalterische Entwurfs- sowie Planungsfreiheit im Mauerwerksbau und setzt Maßstäbe in Bezug auf Qualitäts- und Kostenkontrolle.

Vorkonfektionierte KS-PLUS Wandbausätze setzen sich aus Regelementen und Passelementen zusammen. Während großformatige Regelemente in ihren Abmessungen definiert und seriell in hohen Stückzahlen vorproduziert sind, werden Passelemente individuell angefertigt. Basierend auf den Ausführungsplänen des Architekten erstellt das KS\* Werk dazu Wandelementierungs/ Verlegepläne zur rationellen Mauerwerksausführung.

### Eignung und Einsatz

KS-PLUS ermöglicht die Realisierung individueller Entwurfsplanungen durch maßgefertigte, auf das Bauwerk zugeschnittene Planelemente aus Kalksandstein. Das Wandbausystem ist eine durchdachte Lösung – sowohl zur Errichtung massiver Geschossbauten als auch von Ein- und Zweifamilienhäusern.

Unabhängig und ohne Bindung an Rastermaße können Bauwerke geplant und konstruiert werden.

## KS-ORIGINAL: Großformatiges Bausystem KS-PLUS

Aus der Serie KS Planelemente aus Kalksandstein von KS-ORIGINAL



Bild: Thomas Popinger/KS-ORIGINAL GMBH

KS-PLUS: Planelemente aus Kalksandstein als großformatiges Baukastensystem KS-PLUS für wirtschaftliches Bauen. KS-PLUS Planelemente aus Kalksandstein werden individuell auf Maß vorkonfektioniert und als Wandbausatz aus Regelementen und Passelementen auf die Baustelle geliefert. Basierend auf den Ausführungsplänen erstellt das KS\* Werk Verlegepläne zur rationellen Mauerwerksausführung.

### Vorkonfektionierte Wandbausätze auf Maß: KS-PLUS



Planungsfreiheit: KS-PLUS Wandbausätze werden individuell gefertigt, ohne Bindung an Rastermaße.



Tragfähigkeit: KS-PLUS ermöglicht statisch hoch belastbare, schlanke Wände und dadurch mehr Raum.



Wirtschaftlichkeit: KS-PLUS Planelemente reduzieren die Arbeitszeiten für einen schnelleren Baufortschritt.

Bilder: Thomas Popinger / KS-ORIGINAL GMBH

#### – Planungsfreiheit

Das Wandbausystem KS-PLUS bietet Gestaltungsfreiraum in der Bauplanung – ohne Bindung an Rastermaße. Regelemente, maßgefertigte Passstücke sowie Ergänzungsprodukte werden individuell gefertigt, vorkonfektioniert und bedarfsgerecht zur Baustelle geliefert.

#### – Wirtschaftlichkeit

## KS-ORIGINAL: Großformatiges Bausystem KS-PLUS

Aus der Serie KS Planelemente aus Kalksandstein von KS-ORIGINAL

Die großformatigen Regelemente und die werkseitig individuell gefertigten Passstücke reduzieren die Arbeitszeiten auf der Baustelle. Der schnellere Baufortschritt ist deutlich sichtbar.

### – Ausführungssicherheit

Objektbezogene CAD-gestützte Verlegepläne unterstützen die hohe Ausführungssicherheit, ebenso wie die passgenaue Vorfertigung und die bedarfsgerechte Lieferung der kompletten Wandbausätze

### – Exakte Materialabrechnung

Durch die Erstellung von Material- und Stücklisten lässt sich das benötigte Material genau berechnen. Die angegebenen Maße und Massen in den Verlegeplänen erleichtern die Abrechnung

### – Leichte Verarbeitung

Einfach bedienbare Versetzgeräte erleichtern die Verarbeitung auf der Baustelle und verringern die körperliche Belastung. Mit KS-PLUS ist die Erstellung von bis zu 0,65 m<sup>2</sup> Mauerwerk in einem Hub möglich.

### – Detailgenauer Zuschnitt

Durch den 1:1 Zuschnitt entfällt das aufwendige Sägen und Schneiden der Steine vor Ort.

### – Praktisches Baustellencontrolling

KS-PLUS Wandbausätze erzielen Lohnkosteneinsparungen von bis zu 50 % gegenüber konventionellem Mauerwerk. Eine softwaregestützte Elementierung schafft bereits im Vorfeld der Verarbeitung Planungssicherheit.

### Individuelle Systemlösungen mit KS-PLUS



KS XL-PE

#### KS-PLUS Regelemente

- L x H: 998 x 498/623/648 mm (regional auch 648 mm)
- W: 115/150/175/200/240/300/365 mm
- Verarbeitung mit Versetzgerät
- Nut- und Feder-System, i.d.R. ohne Stoßfugenvermörtelung
- Dünnbettmörtel (2 mm Lagerfuge)



KS XL-PE

#### KS-PLUS Planelemente

#### KS-PLUS Passstücke

- maßgenau zugeschnitten für die individuelle Erstellung von Wänden mit Öffnungen, Schmiegen oder Giebelschrägen
- Verarbeitung mit Versetzgerät
- Nut- und Feder-System, i.d.R. ohne Stoßfugenvermörtelung
- Dünnbettmörtel (2 mm Lagerfuge)

#### KS-PLUS Planelemente



Fertigteilstürze (KS-FTS) und Flachstürze (KS-Flachsturz)

#### KS-Stürze

- Flachstürze (Höhe 123 mm)
  - Druckzone (Übermauerung) wird auf der Baustelle hergestellt
  - Bemessung nach Flachsturzrichtlinien
- KS-Fertigteilstürze
  - Höhe ≤ 248 mm
  - Bemessung nach allgemeiner bauaufsichtlicher Zulassung (abZ)

Produktübersicht: [KS\\* Fertigteilstürze](#) und [KS\\* Flachstürze](#)

## KS-ORIGINAL: Großformatiges Bausystem KS-PLUS

Aus der Serie KS Planelemente aus Kalksandstein von KS-ORIGINAL

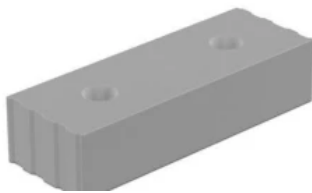


Fertigteilstürze (KS-FTS) und Flachstürze (KS-Flachsturz)

### KS-U-Schalen

- L x H: 248 x 123/248 mm
- W: 115/150/175/200/240/300/365 mm
- Handvermauerung
- mit Stoßfugenvermörtelung

Produktübersicht: [KS\\* U-Schalen](#)



KS-Wärmedämmstein (KS-ISO-Kimmstein)

### KS-Kimmsteine

- KS-Wärmedämmsteine
  - Höhe: 113 / 123 / 150 / 175 mm
  - zum Höhenausgleich am Wandfuß mit geringer Wärmeleitfähigkeit
- KS-Kimmsteine
  - Höhe: 50 - 175 mm
  - zum Höhenausgleich am Wandfuß
- Handvermauerung
- Normalmörtel

Produktübersicht: [KS-Wärmedämmsteine](#) und [KS-Kimmsteine](#)

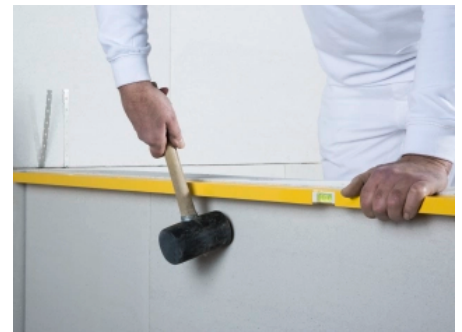
### Leichte Verarbeitung mit KS-PLUS



Versetzen der KS-PLUS Planelemente mit dem Versetzgerät



Mauern von KS-PLUS in Dünnbettmörtel, Stoßfugen unvermörtelt



Nach dem Versetzen werden KS-PLUS Wände ausgerichtet.

Bilder: Thomas Popinger / KS-ORIGINAL GMBH

### Weitere Informationen

Broschüre: [KS-PLUS. Maßgeschneiderte Lösungen aus Kalksandstein](#)

KS-ORIGINAL GMBH

Absender

Entenfangweg 15  
30419 Hannover  
Deutschland

Tel. +49 511 279530, Fax +49 511 2795331  
[info@ks-original.de](mailto:info@ks-original.de), [www.ks-original.de](http://www.ks-original.de)

Datum:

Per Fax

Per Brief

Für meine Notizen

Bitte nehmen Sie mit mir Kontakt auf und vereinbaren Sie einen Termin mit mir.

Bitte übersenden Sie mir für Ihre Produkte das aktuelle Katalogmaterial.

Bitte übersenden Sie mir für Ihre Produkte ausführliche Planungsunterlagen.

Anfrage zur Produktserie „KS Planelemente aus Kalksandstein“

Mitteilung: