

## KS Rasterelemente aus Kalksandstein

Von KS-ORIGINAL

Kalksandstein  
**KS\***  
DAS ORIGINAL

KS-ORIGINAL GMBH  
Entenfangweg 15  
30419 Hannover  
Deutschland

Tel.: +49 511 279530  
Fax: +49 511 2795331

info@ks-original.de  
www.ks-original.de

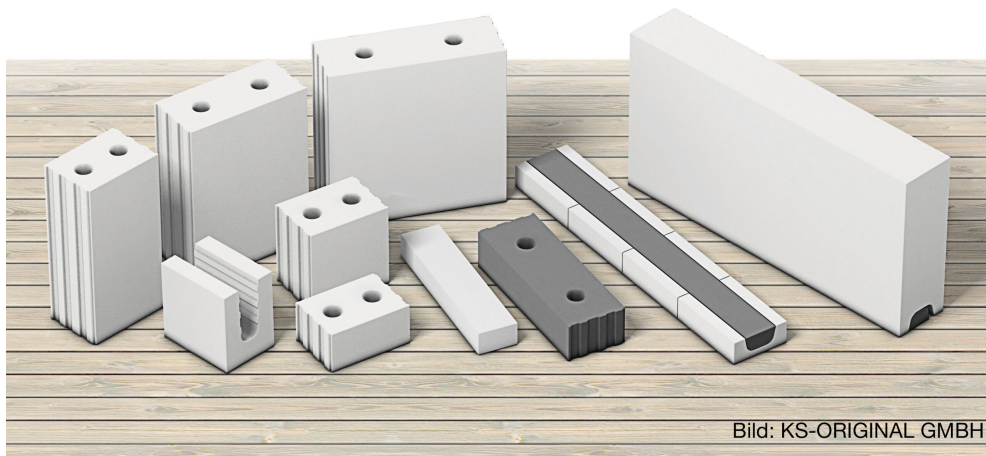


Bild: KS-ORIGINAL GMBH

KS-QUADRO, die Produktmarke für innovative Wandkonstruktionen, ist ein ganzheitliches Bausystem zur Ausführung eines massiven Mauerwerks aus Kalksandstein. Das System basiert auf klar definierten Elementen im 12,5er Raster. Es ist auf den flexiblen, schnellen und wirtschaftlichen Bau von Gebäuden jeder Größe und für jede Nutzung abgestimmt. Zur Herstellung der Rasterelemente werden ausschließlich die Naturprodukte Kalk, Sand und Wasser verwendet. Leben und Arbeiten in einem wohngesunden Umfeld ist damit garantiert.

### Produktprogramm

KS-QUADRO: Rasterelemente aus großformatigen, klar definierten Regel- und Ergänzungselemente, Wandlängen als Vielfaches von 12,5 cm

KS-QUADRO E: Integration von Funktionen mit Lochkanälen für Elektroinstallationen

KS-QUADRO ETRONIC: Horizontale und vertikale Verteilung von Energie- und Kommunikationsleitungen

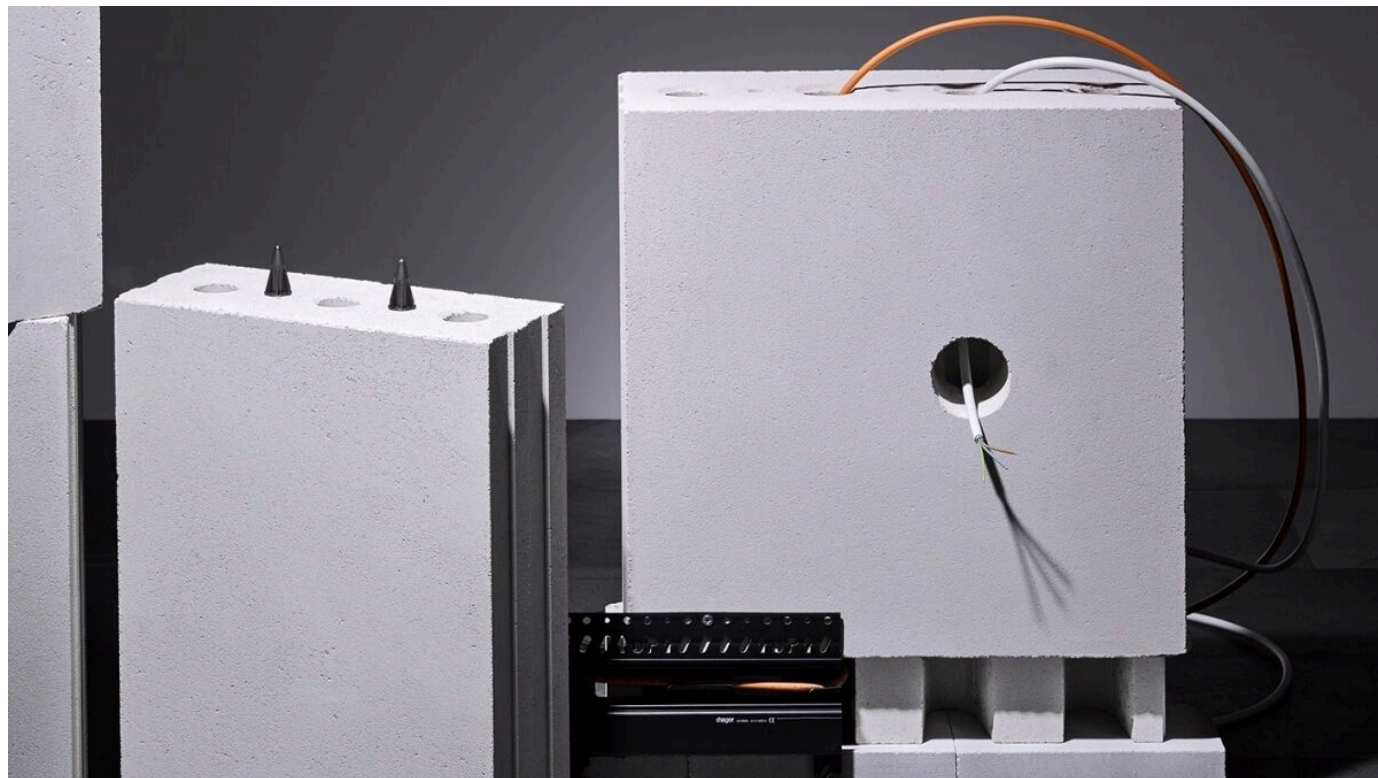
KS-QUADRO THERM: Komplettsystem zur Temperierung von Wandflächen mittels Strahlungsenergie.

### Eignung und Einsatz

Nach dem Baukastenprinzip entstehen mit KS-QUADRO individuell geplante Gebäude durch aufeinander abgestimmte, flexibel kombinierbare Systemkomponenten.

## KS-ORIGINAL: Systeme KS-QUADRO THERM und ETRONIC

Aus der Serie KS Rasterelemente aus Kalksandstein von KS-ORIGINAL



KS-QUADRO THERM und KS-QUADRO ETRONIC integrieren die Funktionen Heizung, Kühlung und Elektroverteilung in massives Mauerwerk aus Kalksandstein. Die KS-Rasterelemente verfügen über Lochkanäle im Abstand von 12,5 cm für die Installation von Wandtemperierungsmodulen (KS-QUADRO THERM) sowie zur schnellen und zerstörungsfreien Installation von Elektro- und Kommunikationsleitungen (KS-QUADRO ETRONIC).

### KS-QUADRO Innovationssysteme



Flexibel: KS-QUADRO ETRONIC erlaubt die flexible Anpassung der Elektroinstallationen – in der Ausbauphase, aber auch später.



Raumklima: KS-QUADRO THERM sorgt für eine ganzjährig angenehme Raumtemperatur und eine optimale Temperaturverteilung im Raum.



Effizienz: KS-QUADRO THERM spart Energie durch geringe Vorlauftemperaturen und eine großflächige Wärmeverteilung an der Wand.

Bilder: Thomas Popinger / KS-ORIGINAL GMBH

### Systematische Sicherheit

KS-QUADRO E ermöglicht eine einfache und substanzschonende Integration sämtlicher Elektro- und Kommunikationsleitungen. Die Leitungen werden dabei ohne Schlitten in der Wand verlegt und liegen anschließend sicher geschützt

## KS-ORIGINAL: Systeme KS-QUADRO THERM und ETRONIC

Aus der Serie KS Rasterelemente aus Kalksandstein von KS-ORIGINAL

### Flexible Elektroinstallationen

KS-QUADRO ETRONIC steht für eine horizontale und vertikale Verteilung von Energie- und Kommunikationsleitungen innerhalb der Wand. Diese sind jederzeit – auch nachträglich – schnell, sauber und ohne Beschädigung der KS-Wand (z. B. durch Schlitzarbeiten) erweiter- oder änderbar.

### Wandheizung und Wandkühlung

KS-QUADRO THERM ist ein innovatives Komplettsystem zur Temperierung von Wandflächen. Es aktiviert die Gebäudehülle als Wärmespeicher, senkt somit die Vorlauftemperatur des Heizwasserkreislaufes und reduziert ganz automatisch den Bedarf an Heizenergie.

### KS-QUADRO E

KS-QUADRO E Rasterelemente verfügen über Lochkanäle für sämtliche Elektroinstallationen wie Elektroleitungen, Telefon- und Datenleitungen, Kommunikations- und Alarmanlagen – ohne Wandschlitz. KS-QUADRO E lässt sich erweitern für die Integration von Wandtemperierungsmodulen (KSQUADRO THERM) sowie zur schnellen und zerstörungsfreien Installation von Elektro- und Kommunikationsleitungen (KSQUADRO ETRONIC).

- Die Lochkanäle im Abstand von  $e = 12,5$  cm reichen über die gesamte Wandhöhe und sind in der Mittelachse der Kalksandsteinwände angeordnet.
- Mit dem Lochdurchmesser von ca. 40 mm können, je nach Querschnitt, mehrere Leerrohre oder Elektroleitungen in die Wand eingezogen werden.

Systembeschreibung: **KS-QUADRO E**



KS-QUADRO E: Lochkanäle im Abstand von 12,5 cm und zusätzliche Löcher für Zentrierbolzen ermöglichen die Integration von Funktionen. (Bild: Thomas Popinger / KS-ORIGINAL GMBH)

### KS-QUADRO ETRONIC

KS-QUADRO ETRONIC nutzt die in den Kalksandsteinen integrierten Lochkanäle zum vertikalen Installieren von Elektro- und Kommunikationsleitungen. Für die horizontale Elektroverteilung sorgt ein wandbündiger Sockelkanal.

- Jede Installation erfolgt zeit- und kostenoptimiert ohne Fräsen oder Aufstemmen der Wand.
- Die massive Kalksandsteinwand bleibt unbeschädigt und planeben, selbst bei einer nachträglichen Anpassung an veränderte Lebens- oder Nutzungsabschnitte.

Systembeschreibung: **KS-QUADRO ETRONIC**



KS-QUADRO ETRONIC: horizontale und vertikale Verteilung von Energie- und Kommunikationsleitungen innerhalb der Wand ohne Schlitzen. (Bild: Thomas Popinger / KS-ORIGINAL GMBH)

## KS-ORIGINAL: Systeme KS-QUADRO THERM und ETRONIC

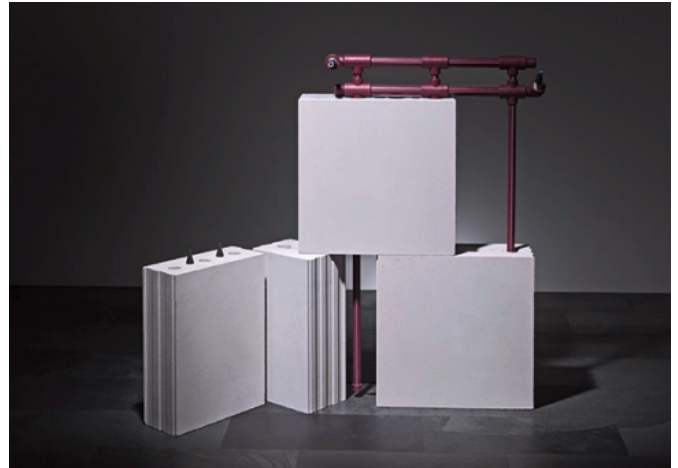
Aus der Serie KS Rasterelemente aus Kalksandstein von KS-ORIGINAL

### KS-QUADRO THERM

KS-QUADRO THERM ist ein wassergeführtes Komplettsystem zur Temperierung von Wandflächen. Im Winter schafft es Behaglichkeit durch Strahlungswärme und im Sommer sorgt es für angenehme Kühlung.

- Die wärmespeichernden Eigenschaften des Kalksandsteins bieten sich für die Nutzung als Wandflächenheizung an.
- Das System KS-QUADRO THERM aktiviert die Gebäudehülle als Wärmespeicher, senkt somit die Vorlauftemperatur des Heizwasserkreislaufes und reduziert damit den Bedarf an Heizenergie.

Systembeschreibung: **KS-QUADRO THERM**



KS-QUADRO THERM: innovatives Komplettsystem zur Temperierung (Heizung und Kühlung) von Wandflächen mittels Strahlungsenergie. (Bild: Thomas Popinger / KS-ORIGINAL GMBH)

### Weitere Informationen

Broschüre **Systematisch Bauen mit KS-QUADRO**

Broschüre **KS-QUADRO ETRONIC**

Broschüre **KS-QUADRO THERM**

KS-ORIGINAL GMBH

Absender

Entenfangweg 15  
30419 Hannover  
Deutschland

Tel. +49 511 279530, Fax +49 511 2795331  
[info@ks-original.de](mailto:info@ks-original.de), [www.ks-original.de](http://www.ks-original.de)

Datum:

☐

Per Fax

☐

Per Brief

☐

Für meine Notizen

☐

Bitte nehmen Sie mit mir Kontakt auf und vereinbaren Sie einen Termin mit mir.

☐

Bitte übersenden Sie mir für Ihre Produkte das aktuelle Katalogmaterial.

☐

Bitte übersenden Sie mir für Ihre Produkte ausführliche Planungsunterlagen.

Anfrage zur Produktserie „KS Rasterelemente aus Kalksandstein“

Mitteilung: