

KS Rasterelemente aus Kalksandstein

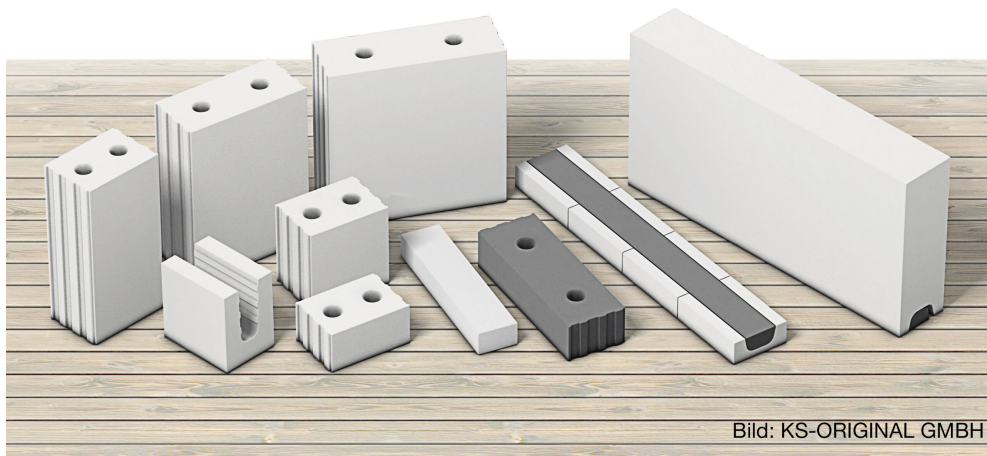
Von KS-ORIGINAL

Kalksandstein
KS*
DAS ORIGINAL

KS-ORIGINAL GMBH
Entenfangweg 15
30419 Hannover
Deutschland

Tel.: +49 511 279530
Fax: +49 511 2795331

info@ks-original.de
www.ks-original.de



KS-QUADRO, die Produktmarke für innovative Wandkonstruktionen, ist ein ganzheitliches Bausystem zur Ausführung eines massiven Mauerwerks aus Kalksandstein. Das System basiert auf klar definierten Elementen im 12,5er Raster. Es ist auf den flexiblen, schnellen und wirtschaftlichen Bau von Gebäuden jeder Größe und für jede Nutzung abgestimmt. Zur Herstellung der Rasterelemente werden ausschließlich die Naturprodukte Kalk, Sand und Wasser verwendet. Leben und Arbeiten in einem wohngesunden Umfeld ist damit garantiert.

Produktprogramm

KS-QUADRO: Rasterelemente aus großformatigen, klar definierten Regel- und Ergänzungselemente, Wandlängen als Vielfaches von 12,5 cm

KS-QUADRO E: Integration von Funktionen mit Lochkanälen für Elektroinstallationen

KS-QUADRO ETRONIC: Horizontale und vertikale Verteilung von Energie- und Kommunikationsleitungen

KS-QUADRO THERM: Komplettsystem zur Temperierung von Wandflächen mittels Strahlungsenergie.

Eignung und Einsatz

Nach dem Baukastenprinzip entstehen mit KS-QUADRO individuell geplante Gebäude durch aufeinander abgestimmte, flexibel kombinierbare Systemkomponenten.

KS-ORIGINAL: Großformatiges Bausystem KS-QUADRO

Aus der Serie KS Rasterelemente aus Kalksandstein von KS-ORIGINAL

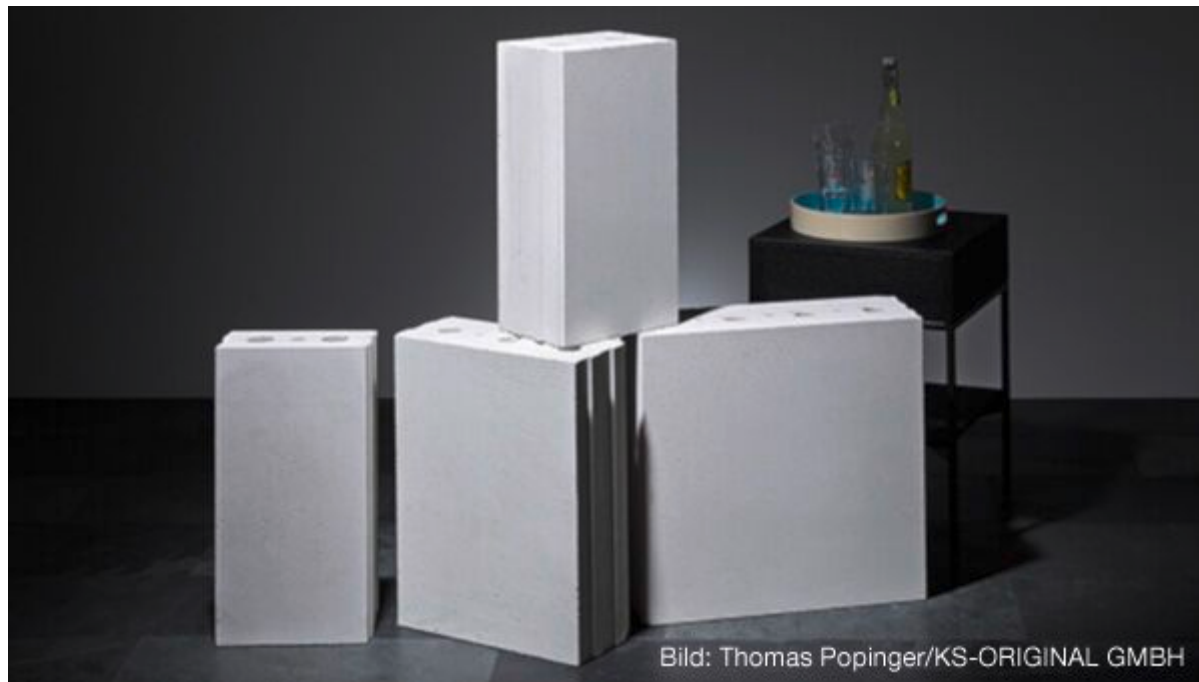


Bild: Thomas Popinger/KS-ORIGINAL GMBH

KS-QUADRO Rasterelemente aus Kalksandstein sind nach dem Baukastenprinzip abgestimmt auf den flexiblen, schnellen und wirtschaftlichen Mauerwerksbau. KS-QUADRO Rasterelemente beinhalten ein Regelformat und vier Ergänzungsformate, jeweils im traditionellen Raster von 12,5 cm, sowie Ergänzungs- und Kimmsteine für die Anpassung an verschiedene Wandlängen und Geschosshöhen ohne Schnittaufwand.

Systematisch Bauen mit KS-QUADRO



Die Flexibilität des Baukastensystems mit klar definierten Rasterelementen erlaubt die Anpassung an die individuelle Planung.



Mit dem Planungsservice unterstützen KS-QUADRO Bauberater die Auftraggeber – nicht zuletzt mit einer speziellen Software.



Energieeffizient und zukunftssicher lassen sich Temperierungsmodule und Elektroinstallationen in die Wandkonstruktion integrieren.

Bilder: Thomas Popinger / KS-ORIGINAL GMBH

– Flexibilität

Im Baukastenprinzip werden ein Regelformat und vier Ergänzungsformate auf die Planung angepasst. Geringer Vorlaufzeiten in der Steindisposition erlauben Umplanungen auch noch während der Bauphase.

– Kurzfristige Verfügbarkeit

Die Rasterelemente des KS-QUADRO Baukastensystem stehen jederzeit kurzfristig beim regionalen KS-QUADRO Partner zur Verfügung.

– Schneller Baufortschritt

KS-ORIGINAL: Großformatiges Bausystem KS-QUADRO

Aus der Serie KS Rasterelemente aus Kalksandstein von KS-ORIGINAL

Mit dem KS-QUADRO Systemzubehör und der speziellen Versetztechnik, dem Ein-Mann-Mauern, wird eine hohe Maurerleistung erzielt.

– Umfassendes Zubehör

KS-QUADRO ist ein System mit umfassendem Zubehör, wie z. B. Versetzgeräte, Versetzzangen, Mörtelschlitten, Dünnbettmörtel, Anker und Rollgerüste, aber auch eine Planungssoftware zum kostenreduzierten Bauen gehört dazu.

– Komfort und Effizienz

Das KS-QUADRO E System ermöglicht als innovative Weiterentwicklung die Integration von Elektroinstallationen und Temperierungsmodulen. Mehr dazu hier

Das KS-QUADRO Baukastensystem

KS-QUADRO funktioniert nach dem Baukastenprinzip. Ein Regelformat und vier Ergänzungsformate erlauben das Herstellen kleingliedriger Maßketten im 12,5 cm-Längenraster. Ergänzungssteine sowie Kimmsteine in variablen Höhen komplettieren das System und ermöglichen die Anpassung an viele verschiedene Wandhöhen und -längen.



KS-QUADRO 1/1

1/1 Regelelemente

- L x H: 498 x 498 mm
- W: 115/150/175/200/240/300/365 mm
- Verarbeitung mit Versetzgerät
- Nut-und-Feder-System, i.d.R. ohne Stoßfugenvermörtelung
- Dünnbettmörtel (2 mm Lagerfuge)
- KS-QUADRO E: Lochbild im 12,5-cm-Raster

Produktübersicht: [KS-QUADRO](#)



KS-QUADRO 3/4

3/4 Ergänzungselemente

- L x H: 373 x 498 mm
- W: 115/150/175/200/240/300/365 mm
- Verarbeitung mit Versetzgerät
- Nut-und-Feder-System, i.d.R. ohne Stoßfugenvermörtelung
- Dünnbettmörtel (2 mm Lagerfuge)
- KS-QUADRO E: Lochbild im 12,5-cm-Raster

Produktübersicht: [KS-QUADRO](#)



KS-QUADRO 1/2

1/2 Ergänzungselemente

- L x H: 248 x 498 mm
- W: 115/150/175/200/240/300/365 mm
- Verarbeitung mit Versetzgerät
- Nut-und-Feder-System, i.d.R. ohne Stoßfugenvermörtelung
- Dünnbettmörtel (2 mm Lagerfuge)

Produktübersicht: [KS-QUADRO](#)

KS-ORIGINAL: Großformatiges Bausystem KS-QUADRO

Aus der Serie KS Rasterelemente aus Kalksandstein von KS-ORIGINAL



KS-QUADRO 1/4

1/4 Ergänzungssteine

- L x H: 248 x 248 mm
- W: 115/150/175/200/240/300/365 mm
- Verarbeitung mit Versetzgerät
- Nut-und-Feder-System, i.d.R. ohne Stoßfugenvermörtelung
- Dünnbettmörtel (2 mm Lagerfuge)

Produktübersicht: **KS-QUADRO**



KS-QUADRO 1/8

1/8 Ergänzungssteine

- L x H: 248 x 123 mm
- W: 115/150/175/200/240/300/365 mm
- Handverarbeitung
- Nut-und-Feder-System, i.d.R. ohne Stoßfugenvermörtelung
- Dünnbettmörtel (2 mm Lagerfuge)

Produktübersicht: **KS-QUADRO**



KS-QUADRO Kimmsteine

Kimmsteine

- L x H: 498 x 50/70/100/123 mm
- W: 115/150/175/200/240 mm
- Handverarbeitung
- Normalmörtel

Produktübersicht: **KS-QUADRO**



Fertigteilstürze (KS-FTS) und Flachstürze (KS-Flachsturz)

KS-Stürze

- Flachstürze (Höhe 125 mm)
 - Druckzone (Übermauerung) wird auf der Baustelle hergestellt
 - Bemessung nach Flachsturzrichtlinien
- KS-Fertigteilstürze
 - Höhe \leq 125 mm
 - Bemessung nach allgemeiner bauaufsichtlicher Zulassung (abZ)

Produktübersicht: **KS* Fertigteilstürze** und **KS* Flachstürze**

KS-ORIGINAL: Großformatiges Bausystem KS-QUADRO

Aus der Serie KS Rasterelemente aus Kalksandstein von KS-ORIGINAL

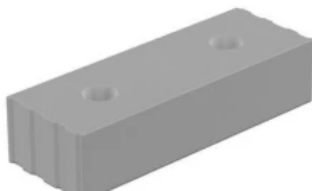


Fertigteilstürze (KS-FTS) und Flachstürze (KS-Flachsturz)

KS-U-Schalen

- L x H: 248 x 123/248 mm
- W: 115/150/175/200/240/300/365 mm
- Handvermauerung
- mit Stoßfugenvermörtelung

Produktübersicht: [KS* U-Schalen](#)



KS-Wärmedämmstein (KS-ISO-Kimmstein)

KS-Wärmedämmsteine

- Höhe: 113 / 123 / 150 / 175 mm
- zum Höhenausgleich am Wandfuß mit geringer Wärmeleitfähigkeit
- Handvermauerung
- Normalmörtel

Produktübersicht: [KS-Wärmedämmsteine](#)



KS-QUADRO E: Lochkanäle im Abstand von 12,5 cm
(Bild: Thomas Popinger / KS-ORIGINAL GMBH)

KS-QUADRO E

- Lochkanäle e = 12,5 cm für schnelle, zerstörungsfreie Leitungsverteilung
- Integration der Systeme KS-QUADRO THERM zur Wandtemperierung und KS-QUADRO ETRONIC (Elektro- und Kommunikationsleitungen)

Produktübersicht: [KS-QUADRO E](#)

Mehr zu KS-QUADRO THERM und KS-QUADRO ETRONIC

Weitere Informationen

Broschüre [Systematisch Bauen mit KS-QUADRO](#)

KS-ORIGINAL GMBH

Absender

Entenfangweg 15
30419 Hannover
Deutschland

Tel. +49 511 279530, Fax +49 511 2795331
info@ks-original.de, www.ks-original.de

Datum:

☐

Per Fax

☐

Per Brief

☐

Für meine Notizen

☐

Bitte nehmen Sie mit mir Kontakt auf und vereinbaren Sie einen Termin mit mir.

☐

Bitte übersenden Sie mir für Ihre Produkte das aktuelle Katalogmaterial.

☐

Bitte übersenden Sie mir für Ihre Produkte ausführliche Planungsunterlagen.

Anfrage zur Produktserie „KS Rasterelemente aus Kalksandstein“

Mitteilung: