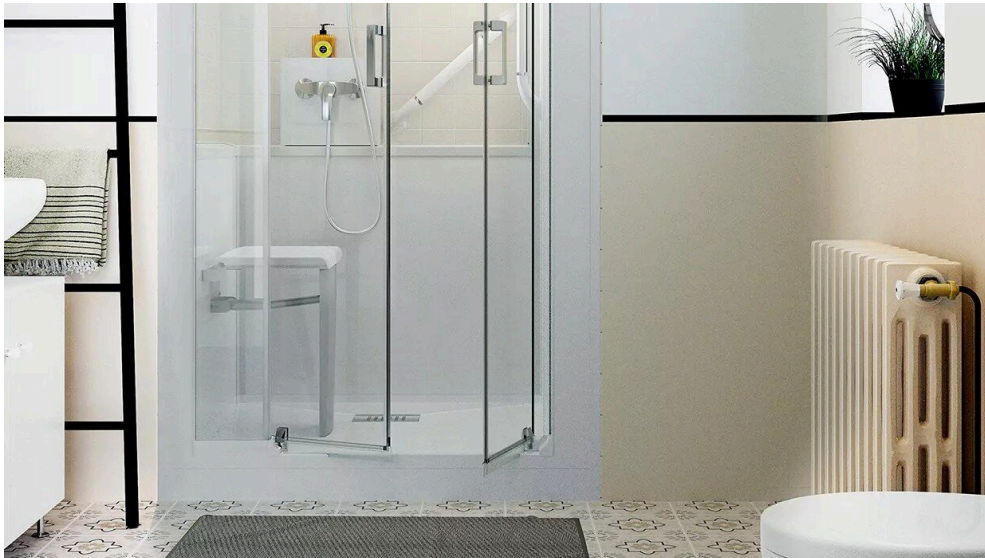


## Kinedo: Innovative Dusch- und Badlösungen

Von SFA Deutschland

Sanibroy 



SFA Deutschland GmbH  
Waldstr. 23, Gebäude B 5  
63128 Dietzenbach  
Deutschland

Tel.: +49 6074 309280  
Fax: +49 6074 3092890

info@sfa-deutschland.de  
www.sanibroy.de

Komplett Duschen und -bäder, Dusch-Badewannen, Wandpaneele – Kinedo bietet schnell integrierte Lösungen für die Teilsanierung des Badezimmers. Hierbei stehen der Komfort der Nutzer im Vordergrund sowie Lösungen, die ohne große Umbauarbeiten innerhalb eines Tages realisierbar sind.

Besonders, wenn es um den Abbau von Barrieren im Bad geht, bietet Kinedo innovative Lösungen, die das Leben bei eingeschränkter Mobilität oder Pflegebedürftigkeit erleichtern. Bei den barrierefreien Lösungen stehen Design und hochwertige Materialien ebenso im Fokus wie die Funktionalität.

### **Komplett-Duschkabine Kinemagic**

Eine schnelle Umbaulösung zur altersgerechten und barrierearmen Badgestaltung.

### **Duschbadewanne DUO**

Die 2-in-1-Lösung verbindet Duschen und Baden und bietet ein hohes Maß an Sicherheit für Menschen mit Beeinträchtigungen.

### **Wandpaneele Kinewall**

Die Alternative zur Fliese bietet einen großen Gestaltungsspielraum und eine schnelle Montage.

### **Komplettbad Modulo**

Ein modernes, hochwertig gestaltetes separates Sanitärraumkonzept für jede Bauaufgabe.

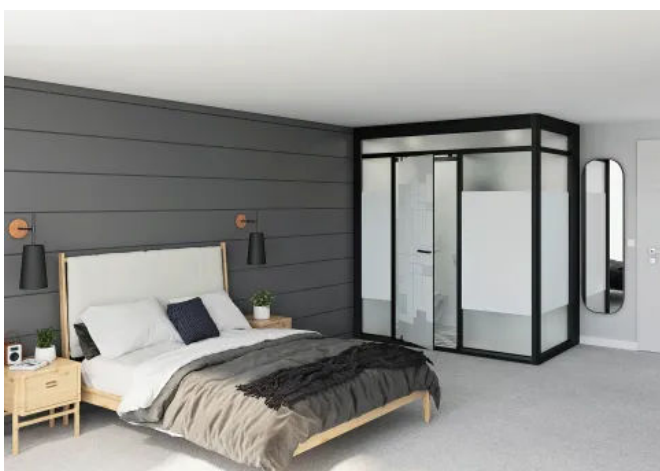
## Komplettbad Modulo

Aus der Serie Kinedo: Innovative Dusch- und Badlösungen von SFA Deutschland



Das Komplettbad Modulo ist ein separates Sanitärraum-in-Raum-Konzept, mit dem sich nachträglich in jeden Raum ein separater Sanitärbereich integrieren lässt – selbst, wenn noch kein Wasseranschluss vorhanden ist.

### Komplettbad Modulo



Komplettbad Modulo



Komplettbad Modulo

Mit Modulo bietet Kinedo ein modernes, hochwertig gestaltetes separates Sanitärraumkonzept für jede Bauaufgabe. Ob Sanierung, Umbau, Umnutzung oder Erweiterung – das Modulbad kann in der Regel beliebig eingebaut werden, ohne dass neue Räume erschlossen werden müssen.

## Komplettbad Modulo

Aus der Serie Kinedo: Innovative Dusch- und Badlösungen von SFA Deutschland

So lässt sich beispielsweise in jedem Raum nachträglich ein separater Duschbereich einbauen – auch wenn noch kein Wasseranschluss vorhanden ist. In Kombination mit Abwasser- oder Fäkalienhebeanlagen der Schwestermarke Sanibroy kann die Entwässerung ohne Eingriffe in die Bausubstanz gewährleistet werden.

Der Boden besteht aus einem selbsttragenden Podest aus Biocryl und ist auf höhenverstellbaren Füßen mit Abschluss-Sockelleisten platziert. Zusätzlich zur Decke mit integrierter LED-Beleuchtung, verschiedenen Glaskombinationen und einer 6 Millimeter dicken Rückwand aus weißem Opakglas werden auch der Waschtisch, der Duschbereich, ein optionales WC und alle Armaturen mitgeliefert.

### Weitere Herstellerinformationen



Komplettbad Modulo

### Varianten

	Größe/Ausführung	Dusche	WC	Waschtisch	Profil	Glas
Modulo Luxus	Hoch: 238 bis 250 cm; halbhoch: 224 bis 248 cm; Breite: 170 cm	Offener Duschbereich mit Schiebetür	Nein	Wandhängender Möbelwaschtisch mit mechanischer Mischbatterie von Grohe	Weiß oder schwarz	Komplett mattiertes Weiß- oder Schwarzglas

## Komplettbad Modulo

Aus der Serie Kinedo: Innovative Dusch- und Badlösungen von SFA Deutschland

Modulo Standard	Hoch: 238 bis 250 cm; halbhoch: 224 bis 248 cm; Breite: 170 cm	Offener Duschbereich mit Vorhangstange	Nein	Keramik-Waschtisch mit mechanischer Mischbatterie von Grohe	Weiß oder schwarz	Komplett mattiertes Weiß- oder Schwarzglas
Modulo XL Luxus	Hoch: 238 bis 250 cm; halbhoch: 224 bis 248 cm; Breite: 170 cm	Offener Duschbereich mit Schiebetür	Ja	Wandhängender Möbelwaschtisch mit mechanischer Mischbatterie von Grohe	Weiß oder schwarz	Komplett mattiertes Weiß- oder Schwarzglas
Modulo XL Standard	Hoch: 238 bis 250 cm; halbhoch: 224 bis 248 cm; Breite: 170 cm	Offener Duschbereich mit Vorhangstange	Ja	Keramik-Waschtisch mit mechanischer Mischbatterie von Grohe	Weiß oder schwarz	Komplett mattiertes Weiß- oder Schwarzglas

SFA Deutschland GmbH

Absender

Waldstr. 23, Gebäude B 5  
63128 Dietzenbach  
Deutschland

Tel. +49 6074 309280, Fax +49 6074 3092890  
[info@sfa-deutschland.de](mailto:info@sfa-deutschland.de), [www.sanibroy.de](http://www.sanibroy.de)

Datum:

Per Fax

Per Brief

Für meine Notizen

- Bitte nehmen Sie mit mir Kontakt auf und vereinbaren Sie einen Termin mit mir.
- Bitte übersenden Sie mir für Ihre Produkte das aktuelle Katalogmaterial.
- Bitte übersenden Sie mir für Ihre Produkte ausführliche Planungsunterlagen.

Anfrage zur Produktserie „Kinedo: Innovative Dusch- und Badlösungen“

Mitteilung: