

Knauf Bodensysteme

Von Knauf Gips

KNAUF



© StephanFalk

Knauf Gips KG

Am Bahnhof 7

97346 Iphofen

Deutschland

Tel.: +49 9323 310

Fax: +49 9323 31277

info@knauf.com

www.knauf.com

Ob im Neubau oder Altbau: Es zählt sich aus, von Anfang an beim Innenausbau mit System zu planen und zu bauen. Die Bodensysteme von Knauf sind aufeinander abgestimmt und haben sich vielfach bewährt.

Moderne Calciumsulfat-Fließestriche bieten Gestaltungsfreiheit und die richtige Wohnatmosphäre. Aufgrund ihrer guten Fließeigenschaften eignen sie sich hervorragend als Heizestrich auf Fußbodenheizungen. Durch die geringe Rohüberdeckung, das schnelle Aufheizen und die optimale Wärmeverteilung sind sie besonders energieeffizient. Aber auch bei Baustellen, in denen schnelle Umsetzung gefragt ist, leisten die Lösungen mit Knauf Fließestrichen mehr.

Die Knauf Spachtel- und Ausgleichsmassen für den Boden bieten Lösungen für jede Herausforderung. Sie sind sehr spannungsarm, auch bei geringen Schichtdicken sehr gut fließfähig und lassen sich hervorragend ebnen. Jedes der zehn Produkte ist dabei auf spezifische Anwendungsbereiche abgestimmt.

Mit Knauf Ausgleichsmassen können auch dünn-schichtige Fußbodenheizsysteme realisiert werden. Diese helfen Energie zu sparen und sichern gleichzeitig eine hohe Gestaltungsfreiheit. Wenn der nachträgliche Einbau einer Fußbodenheizung durch das hohe Gewicht und die Aufbauhöhe problematisch wird, insbesondere bei der Altbau-isanierung, kommen extrem flache und dünn-schichtige Systeme von Knauf zum Einsatz.

Knauf Dämm- und Ausgleichsschüttungen bilden die perfekte Basis für Nassestriche wie zum Beispiel Knauf Fließestriche, dünn-schichtige Fußbodenheizsysteme oder Knauf Fertigteil-estrich.

Knauf Fließestrich für Altbau, Neubau, Feuchtraum

Aus der Serie Knauf Bodensysteme von Knauf Gips



© Mathias Lehmann Fotografie 59494

Fließestriche von Knauf sorgen dank schneller Begehrbarkeit für reibungslose Bauabläufe in Altbau, Neubau und selbst in Feuchträumen. Aufgrund ihrer optimalen Rohrschließung eignen sich Knauf Fließestriche optimal für den Einsatz auf Fußbodenheizungen und erfüllen im System mit Knauf Produkten Anforderungen an den Brandschutz und Schallschutz.

Knauf Fließestriche: Startklar für Altbau, Neubau, Feuchtraum – und Fußbodenheizung

Knauf Fließestriche basieren auf dem baubiologisch unbedenklichen Baustoff Gips. Sie sind sehr emissionsarm eingestuft (EMICODE EC 1PLUS) und recycelbar.

Ideal als Heizestrich

Knauf Fließestriche umschließen die Heizrohre optimal. Durch die geringe Aufbauhöhe über dem Heizrohr ist ein schnelleres Aufheizen und eine feinfühligere Regulierung der Bodentemperatur möglich.

Feuchtraum geeignet

Knauf Fließestriche schimmeln nicht. Da keine organischen Bestandteile enthalten sind, ist kein Nährboden für Pilze vorhanden.



Als Heizestrich leitet Knauf Fließestrich die Wärme sehr gut weiter und eignet sich aufgrund optimaler Rohrschließung sehr gut für den Einsatz auf Fußbodenheizungen.

Knauf Fließestrich für Altbau, Neubau, Feuchtraum

Aus der Serie Knauf Bodensysteme von Knauf Gips



Knauf Fließestriche senken sich nicht und reißen an den Randfugen nicht ab. Damit erzielen sie sofort perfekte und hygienische Oberflächen.

Raumgewinn

Durch hohe Biegezugfestigkeit kann die Estrichdicke von Knauf Fließestrichen gegenüber konventionellen Estrichen um 20 % reduziert werden. Mehr Platz für Trittschall- und Wärmedämmung.

Schneller Baufortschritt

Auch bei geringen Vorlauftemperaturen ist der Wärmepumpen-Fließestrich Knauf FE Eco nach 2 – 3 Wochen belegreif, ohne zusätzliche Trocknungsmaßnahmen.

Knauf Fließestrich / Calciumsulfatestrich

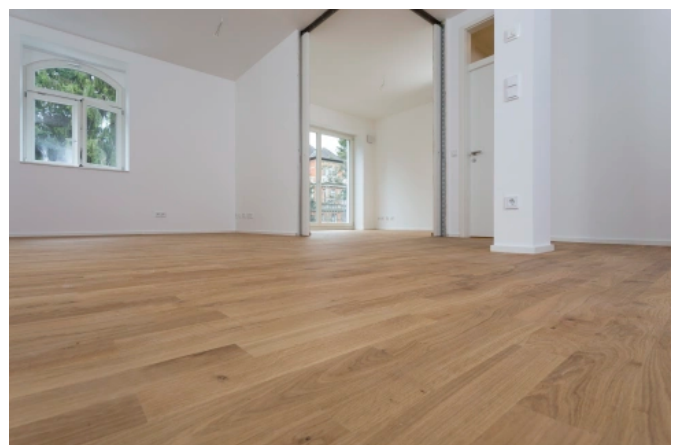
Broschüre Fließestrich

Wartungsfrei

Knauf Fließestriche sind raumstabil und schüsselnd nicht. So können hygienisch einwandfreie Böden ohne abreißende Randfugen erstellt werden, die zur Aufnahme aller Beläge, auch großformatiger Fliesen, geeignet sind.

Wirtschaftlich

Mit Knauf Fließestrichen lässt sich eine dreimal höhere Verlegeleistung erzielen als mit konventionellen Zementestrichen. Das spart Zeit und Kraft. Folgegewerke können schneller weiterarbeiten.



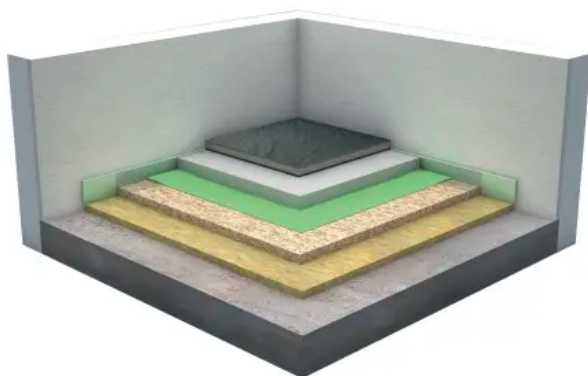
Die gewonnene Höhe von einem Fließestrich zu einem Zementestrich wird in der Sanierung oft für zusätzliche Wärme- und Trittschalldämmung genutzt.

Fließestrich-Einbau im System

Fließestriche bieten im System mit weiteren Produkten geprüfte Sicherheit, insbesondere bei Bödenlösungen mit Schall- und Brandschutzanforderungen.

Knauf Fließestrich für Altbau, Neubau, Feuchtraum

Aus der Serie Knauf Bodensysteme von Knauf Gips

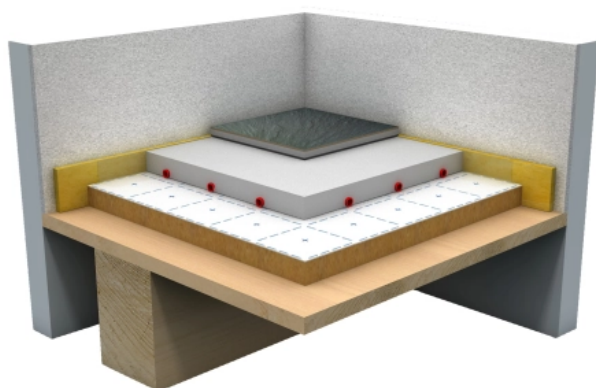


Trittschallverbesserung mit Knauf Fließestrich und Knauf Insulation Dämmstoff auf Massivdecken

System 1: Hoher Trittschallschutz

Mit Knauf Fließestrich und Dämmstoffen von Knauf Insulation sind auf Massivdecken Trittschallverbesserungen von $\Delta L_{w,r} = 37$ dB möglich.

1. Oberbelag
2. Knauf Fließestrich, $h = 40$ mm
3. Knauf Schrenzlage
4. Heraklith M (Knauf Insulation), $h = 25$ mm
5. Knauf Insulation Tritttschalldämmplatte TPT 01 / 20-5 mm, $h = 20$ mm
6. Massivdecke



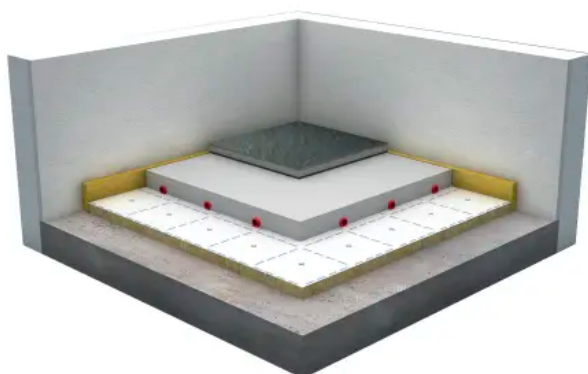
Brandschutz F90 mit Knauf Fließestrich FE Fire und der Fußbodenheizung Klett Silent von Uponor

System 2: Sicherer Brandschutz

Mit Knauf Fließestrichen lassen sich Brandschutzanforderungen der Feuerwiderstandsklassen F30, F60 und mit FE Fire sogar bis F90 erfüllen. Dies gilt auch im Zusammenwirken mit einer Fußbodenheizung (z. B. Klett-Silent von Uponor).

1. Oberbelag
2. Knauf Fließestrich FE Fire, (30 mm über Rohr)
3. Uponor Klett-Rohr, $h = 16$ mm
4. Uponor Klett Silent, $h = 30$ mm
5. Holzbalkendecke mit Schalung bzw. Dielung gemäß AbP

[Broschüre Brandschutz-Estrich FE Fire](#)



Fußbodenheizungssystem mit Trittschallverbesserung aus Uponor Klett Silent und Knauf FE Eco

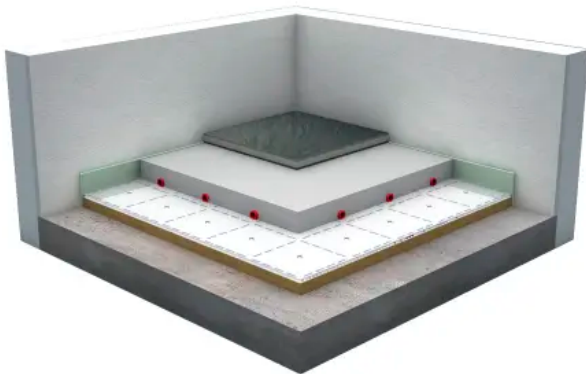
System 3: Fußbodenheizung & Trittschallschutz

Die Verlegeplatte Uponor Klett Silent mit integrierter Mineralfaserdämmung vereint Fußbodenheizung und Trittschallschutz-Anforderungen. Kombiniert mit dem Wärmepumpen-Estrich Knauf FE Eco entsteht so ein Fußbodenheizungssystem mit Trittschallverbesserung: $\Delta L_{w,P} = 28$ dB.

1. Oberbelag
2. Knauf Fließestrich FE Eco
 $h = 30$ mm über Rohr
3. Uponor Klett-Rohr, $h = 16$ mm
4. Uponor Klett Silent, $h = 30$ mm
5. Massivdecke

Knauf Fließestrich für Altbau, Neubau, Feuchtraum

Aus der Serie Knauf Bodensysteme von Knauf Gips



Fußbodenheizungssystem auf vorhandener Dämmung aus Uponor Klett Twinboard und Knauf FE Eco

System 4: Fußbodenheizung auf vorhandener Dämmung

Mit der Velegeplatte Uponor Klett Twinboard kann auch auf bauseits vorhandener Dämmung eine Fußbodenheizung verlegt werden, für eine Fußbodenheizungssystem mit Trittschallverbesserung: $\Delta L_w = 30 \text{ dB}$ (nach DIN 4109-32 Ausgabe 07/16)..

1. Oberbelag
2. Knauf Fließestrich FE Eco
h = 35 mm über Rohr
3. Uponor Klett-Rohr, h = 16 mm
4. Uponor Klett Twinboard, h = 3 mm
5. Knauf Insulation TPT 03 / 30-3, h = 30 mm
6. Massivdecke

Verbesserung des Schallschutzes auf Holzbalkendecken mit Knauf Schwere Schüttung

Die Knauf Schwere Schüttung ist ein körniges Material aus Naturanhydrit (Körnung 0,5-4 mm, Restfeuchte $\leq 0,3 \%$) zum Ausgleich von Unebenheiten und Rohrleitungen. Die spezielle Körnung verkrallt sich ineinander, so dass diese hoch belastbar ist.

Knauf Schwere Schüttung wird nicht nur als Beschwerung von Holzbalkendecken zur Verbesserung des Schallschutzes eingesetzt, sondern auch als Rohbodenausgleich unter Fertigteil- und Fließestrichen sowie dünn-schichtiger Fußbodenheizung.

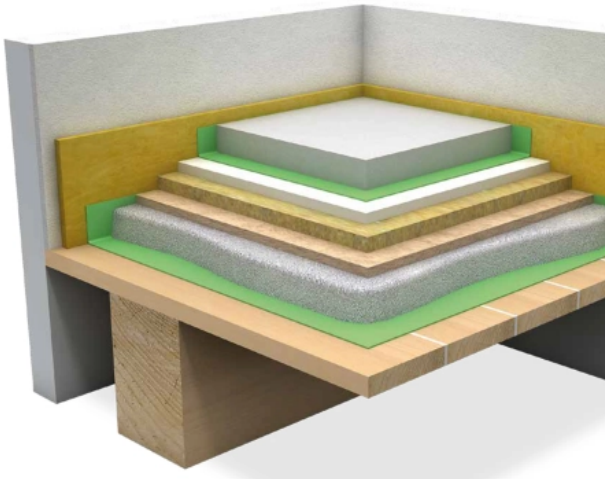
[Knauf Schwere Schüttung | Broschüre](#)



Knauf Schwere Schüttung verkrallt sich ineinander, so dass diese hoch belastbar ist.

Knauf Fließestrich für Altbau, Neubau, Feuchtraum

Aus der Serie Knauf Bodensysteme von Knauf Gips



Knauf Schwere Schüttung unter Knauf Fließestrich

Knauf Schwere Schüttung unter Knauf Fließestrich

1. Knauf Fließestrich, 35 mm
2. Knauf Schrenzlage
3. Knauf Gipskartonplatte, 12,5 mm
4. Trittschall-Dämmplatte TP 15-5 (Knauf Insulation), 15 mm
5. Knauf Holzfaserdämmplatte WF, 10 mm
6. Knauf Schwere Schüttung, 30 mm
7. Knauf Schrenzlage
8. Holzbalkendecke (240mm Dämmung zwischen den Balken)
9. Knauf Silentboard (1x12,5mm) auf Holz-Unterkonstruktion mit
Direktschwingabhängiger als Unterdecke (nicht dargestellt)

Schallschutzwerte bei Schwerer Schüttung 30 mm:

- Bewertetes Schalldämmmaß R_w 73,8 dB
- Bewerteter Norm-Trittschallpegel $L_{n,w}$ 37,7 dB

100%-Bodenkompetenz

Hilfreiches Praxiswissen direkt von den Knauf Experten: www.knauf.de/bodenkompetenz

Knauf Gips KG

Absender

Am Bahnhof 7
97346 Iphofen
Deutschland

Tel. +49 9323 310, Fax +49 9323 31277

info@knauf.com, www.knauf.com

Datum:

☐

Per Fax

☐

Per Brief

☐

Für meine Notizen

☐

Bitte nehmen Sie mit mir Kontakt auf und vereinbaren Sie einen Termin mit mir.

☐

Bitte übersenden Sie mir für Ihre Produkte das aktuelle Katalogmaterial.

☐

Bitte übersenden Sie mir für Ihre Produkte ausführliche Planungsunterlagen.

Anfrage zur Produktserie „Knauf Bodensysteme“

Mitteilung: