

## Knauf Fassaden-Lösungen

Von Knauf Gips

# KNAUF



© ROGER SCHWARZ

Knauf Gips KG  
Am Bahnhof 7  
97346 Iphofen  
Deutschland

Tel.: +49 9323 310  
Fax: +49 9323 31277

info@knauf.com  
www.knauf.com

Die Knauf Wärmedämm-Verbundsysteme WARM-WAND steigern die Energieeffizienz enorm. Gleichzeitig schützt die Dämmung mit WARM-WAND die Fassade vor Witterungseinflüssen und sichert so langfristig den Wert des Objekts – eine sinnvolle Investition in die Zukunft.

Die Wärmedämmung von Gebäuden gehört zu den wichtigsten Energiesparmaßnahmen und den effektivsten Schritten zur Verminderung von Emissionen – insbesondere von CO<sub>2</sub>. Außerdem gleicht ein Knauf WARM-WAND System die Innenwand- und Raumlufttemperatur perfekt aus, was auch bei gedrosselter Heizung für eine angenehme Wärme im Haus sorgt. Aber auch im Sommer steigert eine gedämmte Fassade den Wohnkomfort deutlich, da sie verhindert, dass zu viel Wärme durch die Fassade von außen nach innen gelangt.

### Mehr Putz, mehr Schutz

Eine Verbindung aus Funktion, Ästhetik und Ökonomie kommt in den dickschichtigen WARM-WAND-Systemen zum Ausdruck. Die äußerst haltbare und robuste Fassade bietet neben strapazierfähigen Oberflächen alle Vorteile mineralischer Putzsysteme auf Wärmedämmung. Die dicke mineralische Oberputzschicht schützt effektiv gegen mechanische Belastung und Witterung, bietet einzigartige Möglichkeiten bei der Fassadengestaltung und erhöht zusätzlich den Schall- und Brandschutz. Darüber hinaus sorgt sie für ein angenehmes Wohnklima.

### Vielseitige Wege zu einzigartiger Ästhetik

Bei allen funktionalen und qualitativen Mehrwerten der Knauf WDVS ist die Ästhetik einer Immobilie ebenfalls ein wichtiges Kriterium bei der Entscheidung für eine Dämmlösung. Fachmännisch gestalteten Fassaden mit Knauf WARM-WAND Systemen sieht man die Dämmung kaum an. Sie werden zum charakterstarken Blickfang – selbst bei Altbau-Sanierungen. Neben klassischen Scheiben- und Filzputzen eröffnet insbesondere der Alleskönnerputz Knauf SM700 Pro individuelle Putztechniken wie Besenstrich, Kammzug oder Betonoptik. Selbst Klinker, Naturstein oder Fassadenprofile und traditionelles Bossenwerk lassen sich an der Fassade ganz nach Wunsch verwirklichen.

## Wärmedämmung mit Knauf WARM-WAND

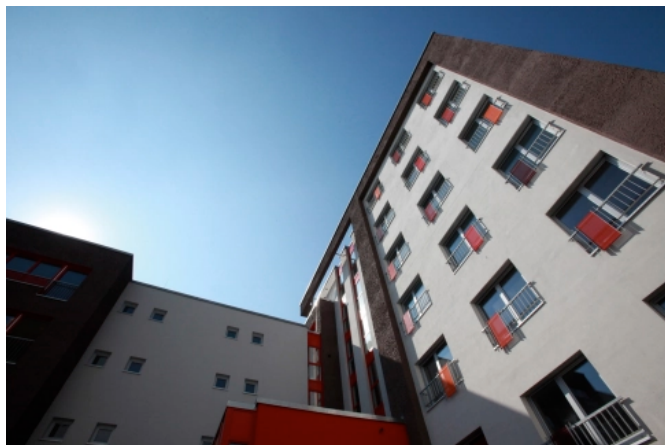
Aus der Serie Knauf Fassaden-Lösungen von Knauf Gips



Wärmedämm-Verbundsysteme Knauf WARM-WAND vereinen effiziente Wärmedämmung, hohen Brandschutz und umfassende Designvielfalt. Das WARM-WAND Sprint-System ermöglicht verkürzte Montagezeiten. Knauf Wärmedämm-Verbundsysteme sorgen für Energieeinsparung, CO<sub>2</sub>-Reduzierung und den Ausgleich der Innenwand- und Raumlufttemperatur für ein angenehmes Wohnklima – effizient und klimaschonend.

### WDVS

#### Wärmedämm-Verbundsysteme für jede Anforderung



Die Wärmedämmung von Gebäuden gehört zu den wichtigsten Maßnahmen zur Energieeinsparung und zur Verminderung von CO<sub>2</sub>-Emissionen.

#### Wärmedämm-Verbundsysteme für jede Anforderung

Die Wärmedämmung von Gebäuden gehört zu den wichtigsten Maßnahmen zur Energieeinsparung. Mit einer fachgerecht ausgeführten Dämmung lassen sich CO<sub>2</sub>-Emissionen deutlich senken.

Ein Knauf Wärmedämm-Verbundsystem WARM-WAND steigert die Energieeffizienz enorm. Gleichzeitig verhindert es eine kalte Innenwandoberfläche im Winter und somit die Bildung von Kondenswasser. Im Sommer hält das WDVS die Hitze draußen. Auch über Altbauwände können so die Energieverluste entscheidend gesenkt werden.

## Wärmedämmung mit Knauf WARM-WAND

Aus der Serie Knauf Fassaden-Lösungen von Knauf Gips

Mit Knauf WARM-WAND Systemen gedämmte Gebäude sind geschützt vor Witterungseinflüssen und Temperaturunterschieden, die Frostgrenze liegt im Dämmsystem und die Innenseiten der Außenwände sind durchgehend warm. Die Fassaden können mit einzigartigen Oberflächen gestaltet werden, ob Putzstrukturen, Klinker oder Naturstein – alles ist möglich.

Ob Neubau, Sanierung, Massiv- oder Holzbau: Knauf WARM-WAND bietet das richtige WDVS für jede Anforderung.



WDVS-Fassaden können mit einzigartigen Oberflächen gestaltet werden, ob Putzstrukturen, Klinker oder Naturstein – alles ist möglich.

### WARM-WAND Sprint

#### Die schnelle Fassade



WARM-WAND Sprint – Die schnelle Fassade für das Dämmen mit System

Egal, ob mit EPS, Mineralwolle oder Polyurethan Dämmung: die Sprint-Technologie ermöglicht eine Folgebearbeitung bis zum Anstrich jeweils schon am nächsten Tag.

Mit WARM-WAND Sprint kann ein Projekt durchgezogen werden. Ab +5 °C Temperatur sorgen Sprint-Produkte für verkürzte Standzeiten nach dem Kleben, Armieren und dem Oberputz. Und das ohne Qualitätseinbußen und ohne Kalkausblühungen.

- Schnellerer Baufortschritt – Zeitersparnis mit weniger Beeinträchtigungen durch Baustelle
- Verbesserte Planbarkeit – Einhalten von Terminen
- Gewohnte Verarbeitung – ohne spezielle Ausrüstung und Schulung
- Weniger Beeinträchtigungen – Zeitersparnis auf der Baustelle
- **WARM-WAND Sprint – Die schnelle Fassade**

## Wärmedämmung mit Knauf WARM-WAND

Aus der Serie Knauf Fassaden-Lösungen von Knauf Gips

### WARM-WAND Basis

#### Die Standardfassade

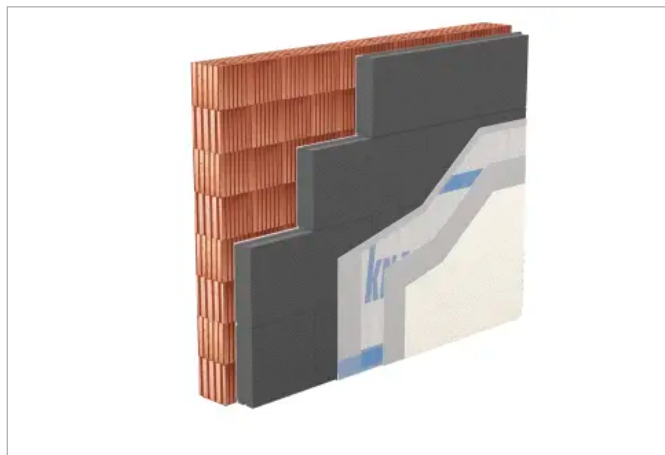


WARM-WAND Basis – Die Standardfassade für den Massiv- und Holzbau

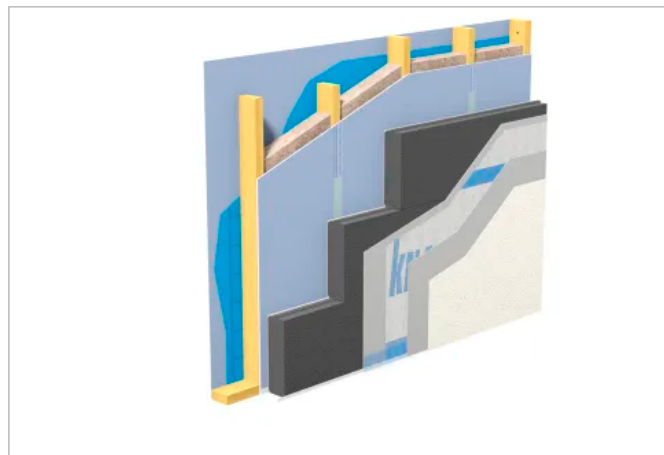
Das System WARM-WAND Basis ist die wirtschaftliche Lösung zur spürbaren Senkung der Energiekosten und Erfüllung der EnEV.

WARM-WAND Basis besteht aus EPS-Dämmstoffplatten, die einfach und schnell auf Massivbau-Untergründe wie auch auf holzbauübliche Plattenwerkstoffe oder Hölzer geklebt werden.

- EPS-Dämmplatten wahlweise mit Nut& Feder zur Verhinderung von Wärmeverlusten
- Spart Energiekosten wirkungsvoll und effizient
- Langlebig durch optimal abgestimmte Komponenten
- Schwer entflammables Fassadensystem im Holzbau
- **WARM-WAND Basis - Die Standardfassade**



WARM-WAND BASIS – Systemaufbau im Massivbau mit Dämmstoffen aus EPS-Dämmstoffplatten



WARM-WAND Basis - Systemaufbau im Holzbau mit EPS-Dämmstoffplatten

## Wärmedämmung mit Knauf WARM-WAND

Aus der Serie Knauf Fassaden-Lösungen von Knauf Gips

### WARM-WAND Keramik und Naturstein

#### Die Massivfassade

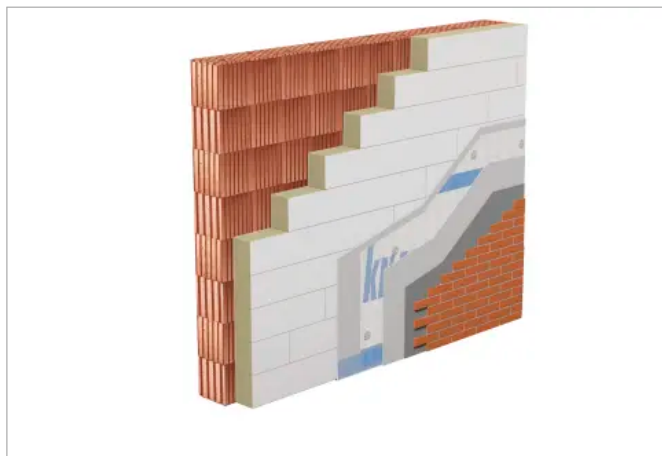


WARM-WAND Keramik und Naturstein – Die Massivfassade

- Dauerhafter Schutz vor Witterungs- und Umwelteinflüssen
- Unempfindlich gegen mechanische Einwirkungen
- Individuelle, vielfältige Gestaltungsmöglichkeiten
- Brandverhalten normal entflammbar bis 7 m, schwer entflammbar bis 22 m, nicht brennbar über 22 m Gebäudehöhe über GOK (LBO beachten)
- **WARM-WAND Keramik und Naturstein – die Massivfassade**

Das System WARM-WAND Keramik bietet beste Voraussetzungen für Fliesen- und Keramik-Oberflächen. Im geprüften Systemaufbau WARM-WAND Keramik und Naturstein lassen sich robuste und beständige Keramikfassaden mit unverwechselbarer Optik sicher ausführen.

Das System kann auch nicht brennbar ausgeführt werden, wobei statt EPS-Platten dann Mineralwolle-Dämmstoffe zum Einsatz kommen.



WARM-WAND Keramik und Naturstein – Systemaufbau im Massivbau mit keramischer Bekleidung

## Wärmedämmung mit Knauf WARM-WAND

Aus der Serie Knauf Fassaden-Lösungen von Knauf Gips

### WARM-WAND Natur

#### Die Naturdämmfassade



WARM-WAND Natur – Die Naturdämmfassade für den Holzbau

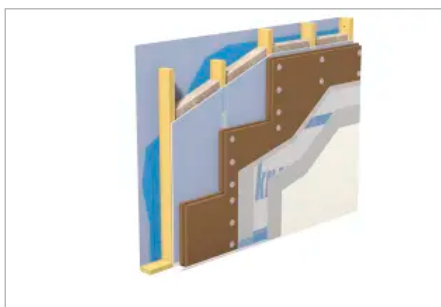
Das WARM-WAND Natur System bietet Wohnkomfort im Einklang mit der Natur. Das System basiert auf dem nachwachsenden Rohstoff Holz mit seinen Stärken beim Wärmeschutz im Sommer und im Winter.

Die Dämmplatten können sowohl auf Holzständerkonstruktionen als auch auf massive Holzuntergründe aufgebracht werden.

- Natürlicher Holzfaser-Dämmstoff in Kombination mit bewährten Produkten
- Höchster Wohlfühlfaktor durch natürliche Wärmedämmung
- Effizienter sommerlicher Hitzeschutz
- Drei verschiedene Dämmsysteme: WARM-WAND Natur D, WARM-WAND Natur S, WARM-WAND Natur N
- **WARM-WAND Natur – Die Naturdämmfassade**



WARM-WAND Natur D – Systemaufbau im Holzbau mit Holzfaser-Dämmplatten ISOLAIR PAVAWALL



WARM-WAND Natur S – Systemaufbau im Holzbau mit Holzfaser-Dämmplatten STEICO protect H / M



WARM-WAND Natur N – Systemaufbau im Holzbau mit Dämmplatten von Naturheld

## Wärmedämmung mit Knauf WARM-WAND

Aus der Serie Knauf Fassaden-Lösungen von Knauf Gips

### WARM-WAND Plus

#### Die nicht brennbare Schutzfassade



WARM-WAND Plus – Die Schutzfassade für den Massiv- und Holzbau

- Höchster Brandschutz durch Nichtbrennbarkeit im Massivbau
- Schwer entflammables Fassadensystem im Holzbau
- Warme Wände und ein optimales Raumklima
- Ruhe und Entspannung durch zusätzlichen Schallschutz
- **WARM-WAND Plus – Die Schutzfassade**

WARM-WAND Plus erfüllt hohe Anforderungen an den Wärmeschutz bei gleichzeitig hervorragenden Schallschutzwerten.

Das WDVSystem basiert auf Mineralwolle-Dämmstoffen, die sowohl auf Untergründen im Massivbau als auch auf die im Holzbau üblichen Untergründe geklebt werden können.



WARM-WAND Plus – Systemaufbau Massivbau



WARM-WAND Plus – Systemaufbau Holzbau

## Wärmedämmung mit Knauf WARM-WAND

Aus der Serie Knauf Fassaden-Lösungen von Knauf Gips

### WARM-WAND Slim

#### Die Hochleistungs-Fassade

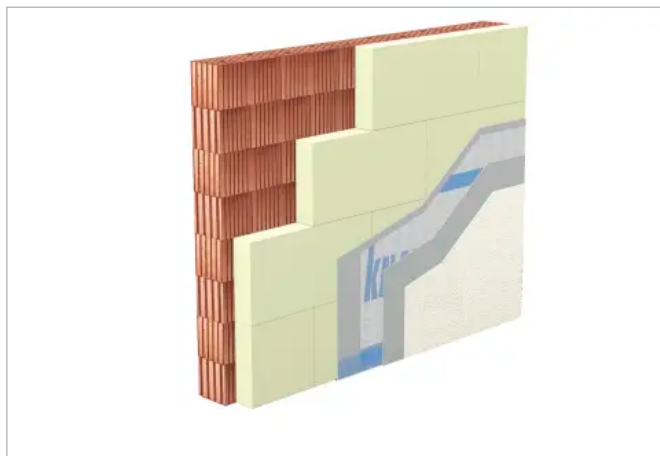


WARM-WAND Slim – Die Hochleistungsfassade für den Massivbau

- Absolut wärmebrückenfreie Fassade vom Sockel bis zum Dach
- Dämmt über 30 % besser als Polystyrol
- Bewahrt die Gebäudecharakteristik
- Einsetzbar bis zu einer Gebäudehöhe von 22 m über GOK (Abweichungen in LBO beachten).
- **WARM-WAND Slim – die Hochleistungsfassade**

Das Hochleistungs-Dämmsystem WARM-WAND Slim dämmt effizienter als andere Systeme: Phenolharz-Hartschaum oder Polyurethan (PUR)-Dämmplatten sorgen für eine enorm schlanke Konstruktion mit Vorteilen für Neubau und Altbau, z. B. bei Grenzbebauung, Dachüberständen und Detailanschlüssen.

Ein Brandriegel zur Erreichung einer schwer brennbaren Fassade (B1) ist nicht notwendig.



WARM-WAND Slim PU – Systemaufbau im Massivbau mit PUR-Hartschaum-Dämmplatten

## Wärmedämmung mit Knauf WARM-WAND

Aus der Serie Knauf Fassaden-Lösungen von Knauf Gips

### WARM-WAND Duo

#### Die Modernisierungsfassade



WARM-WAND Duo – Die Modernisierungsfassade für den Massivbau

Die Aufdopplung eines WDVS im System WARM-WAND Duo eignet sich zur energetischen Optimierung bereits gedämmter Altfassaden. Eine Aufdopplung auf die bestehende Dämmung ist ökologisch äußerst sinnvoll und spart Sanierungskosten, denn Abbruch- und Entsorgungskosten entfallen.

Es können Dämmstoffe aus Mineralwolle oder EPS verwendet werden.

#### Aufdopplung mit WARM-WAND

- Dämmstoffplatten MW Wolle 035 plus für effektiven Wärmeschutz mit Brandschutz bei gleichzeitiger Verbesserung des Schallschutzes
- Erfüllt Anforderungen an den Schall- und Brandschutz im Massivbau und Holzbau, auch bei der Modernisierung
- **Aufdopplung mit WARM-WAND Plus**
  
- EPS-Dämmplatten wahlweise mit Nut& Feder zur Verhinderung von Wärmeverlusten
- Wirtschaftliche Standardlösung zur Erfüllung der energetischen Anforderungen bei der Sanierung im Massivbau und Holzbau
- **Aufdopplung mit WARM-WAND Basis**

## Fassadenputz mit Knauf Sprint

Aus der Serie Knauf Fassaden-Lösungen von Knauf Gips



© Copyright by Martin Duckek

Fassadenputz mit Knauf Sprint für komplette Fassaden in wenigen Tagen. Das System aus Armierungsmörtel SM600 Sprint, mineralischem Oberputz Noblo 600 Sprint und MineralAktiv Fassadenfarbe, überzeugt mit extrem kurzen Standzeiten. Die Folgeschichtung kann meist am nächsten Tag aufgebracht werden. Der Fassadenputz lässt sich im WDVS, monolithisch auf Unterputz und zur Sanierung auf Altputzen anwenden.

### Sprint-Fassadensystem von Knauf

#### Knauf Sprint-Produkte für verkürzte Montagezeiten

Mit dem Sprint Fassadenputz-System, bestehend aus dem Armierungsmörtel SM600 Sprint, dem mineralischen Oberputz Noblo 600 Sprint sowie der MineralAktiv Fassadenfarbe, kann die nächste Schicht in den meisten Fällen jeweils am Folgetag aufgebracht werden.

Da keine langen Standzeiten eingehalten werden müssen, kann die Baustelle so an einem Stück fertiggestellt werden. Dadurch werden die Anfahrten zur Baustelle reduziert und die Personalplanung vereinfacht. Ebenso verringern sich die Gerüst-Standzeiten deutlich.

Die Sprint-Fassadenputze lassen sich im Wärmedämm-Verbundsystem, monolithisch auf Unterputz wie auch zur Sanierung tragfähiger Altputze mit und ohne Farbanstrich anwenden.



Im Fassadenputz-System aus SM600 Sprint und Noblo 600 Sprint kann die Folgeschichtung bereits am nächsten Tag ausgeführt werden

## Fassadenputz mit Knauf Sprint

Aus der Serie Knauf Fassaden-Lösungen von Knauf Gips



Noblo 600 Sprint ist ein schnell überarbeitbarer Scheibenputz mit Marmorkorn.

### Knauf SM600 Sprint - schnell überarbeitbarer, faserverstärkter Armiermörtel

Knauf SM600 Sprint ist ein faserverstärkter Leichtmörtel, für den im System mit festgelegten Beschichtungen die sonst üblichen Trocknungszeiten entfallen.

Bereits am Folgetag kann Noblo 600 Sprint als Oberputz aufgetragen werden. Der Anstrich mit MineralAktiv Fassadenfarbe kann ebenfalls bereits am Folgetag ausgeführt werden. So lassen sich Putzfassaden in nur 3 Tagen herstellen.

Das System lässt sich auf allen Unterputzen wie auch zur Überarbeitung von alten, tragfähigen Putzen mit und ohne Farbanstrich anwenden.

[Knauf SM600 Sprint](#) | [Broschüre SM600 Sprint](#)

### Noblo 600 Sprint 3.0 - schnell überarbeitbarer Scheibenputz mit Marmorkorn

Noblo 600 Sprint ist ein Oberputz für eine feine oder dezent-noble Scheibenputz-, Kratzputz oder Korn-an-Korn-Struktur. Durch die Verwendung entsprechender Werkzeuge können verschiedene Strukturen erstellt werden. Als Systembestandteil der Sprint-Technologie kann der Anstrich bereits am Folgetag mit MineralAktiv Fassadenfarbe ausgeführt, bzw. kann Noblo 600 Sprint bereits am Folgetag auf SM600 Sprint aufgetragen werden.

[Knauf Noblo 600 Sprint 3.0](#) | [Broschüre Noblo Sprint 3.0](#)



Der Knauf SM 600 Armiermörtel überzeugt mit extrem kurzen Standzeiten.



Die Knauf MineralAktiv Fassadenfarbe bewahrt Fassaden vor Algen und Pilzen.

### Knauf MineralAktiv Fassadenfarbe - biozidfreier Fassadenschutz

MineralAktiv bewahrt Fassaden mit mineralischen Oberputzen vor Algen und Pilzen, für lange Zeit und ohne biozide Filmkonservierer, egal ob Neubau oder Komplettanierung.

Die MineralAktiv Fassadenfarbe ist eine strukturerhaltende Hybrid-Fassadenfarbe mit optimiertem Feuchtmanagement ohne Zusatz von Weichmachern, Konservierungs- und Lösemitteln.

Im System SM600 Sprint und Noblo 600 Sprint lässt sich die MineralAktiv Fassadenfarbe am Folgetag aufbringen und verkürzt so den Baustellenablauf enorm.

[Knauf MineralAktiv](#) | [Broschüre MineralAktiv Fassadenfarbe](#)

## Fassadenputz mit Knauf Sprint

Aus der Serie Knauf Fassaden-Lösungen von Knauf Gips

### **Knauf Sockel-Dicht Sprint - schnell überarbeitbare Dichtungsschlämme**

Der neue Sockel-Dicht Sprint lässt sich bei +20°C schon nach einer Stunde, bei kälteren Temperaturen bis +1°C nach drei Stunden überstreichen oder überputzen. Die neue flexible, mineralische Dichtungsschlämme (AbP P-22-MPA NRW-01413-25) lässt sich problemlos im Roll-, Streich- oder Spachtelverfahren auftragen.

Sockel-Dicht Sprint schützt so Außenputze, die ins Erdreich eingebunden sind, vor Feuchtigkeit und ist dabei Nitrat-, Sulfat- und Streusalz beständig.

[Knauf Sockel-Dicht Sprint](#) | [Broschüre Sockel-Dicht Sprint](#)



WARM-WAND Sprint – Die schnelle Fassade für das Dämmen mit System

### **Knauf WARM-WAND Sprint - Die schnelle Fassade**

Egal, ob mit EPS, Mineralwolle oder Polyurethan Dämmung: die Sprint-Technologie ermöglicht eine Folgebearbeitung bis zum Anstrich jeweils schon am nächsten Tag.

Mit WARM-WAND Sprint kann ein Projekt durchgezogen werden. Ab +5 °C Temperatur sorgen Sprint-Produkte für verkürzte Standzeiten nach dem Kleben, Armieren und dem Oberputz. Und das ohne Qualitätseinbußen und ohne Kalkausblühungen.

[WARM-WAND Sprint](#) | [Broschüre WARM-WAND Sprint](#)

## Fassadenputz mit Knauf Sprint

Aus der Serie Knauf Fassaden-Lösungen von Knauf Gips

### Sprint-Produkte im Überblick

#### Hochwirtschaftliches Knauf Sprint-System

#### Sprint-Produkte von Knauf

- SM600 Sprint, der schnelle Klebe- und Armierungsmörtel
- Noblo 600 Sprint, der schnelle mineralische Oberputz
- Sockel-Dicht Sprint, die schnelle Dichtungsschlämme
- Anwendung im System mit MineralAktiv Fassadenfarbe
- auf allen Unterputzen, im WDVS und zur Fassadenüberarbeitung für Fassade und Sockel
- bis zu 14 Tage Zeitersparnis
- gewohnte Verarbeitung & Gestaltungsmöglichkeiten

#### Knauf Sprint-Produkte im Überblick



Mit Knauf Sprint-Produkten lassen sich die Arbeitsorganisation auf der Baustelle effizient optimieren und unproduktive Arbeitszeiten sowie zusätzliche Rüstzeiten deutlich reduzieren.

## Mineralische Außenputze von Knauf

Aus der Serie Knauf Fassaden-Lösungen von Knauf Gips

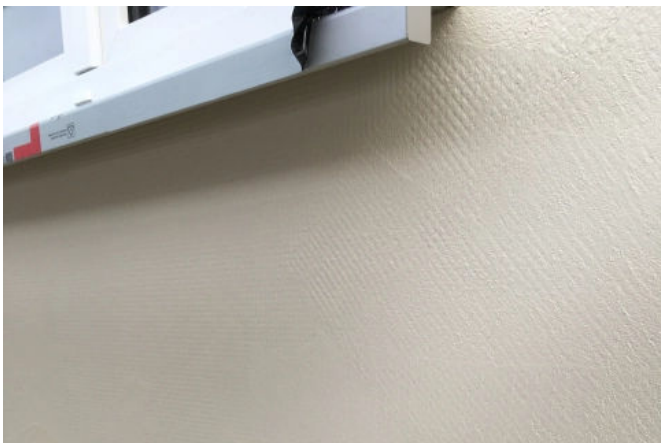


© Stefan Ernst

Mineralische Außenputze von Knauf mit Technologien für die schnelle und sichere Ausführung dauerhaft schöner Fassaden. Vom Leicht-Armier-Unterputz Knauf Gigamit, der drei Arbeitsschritte in einem ermöglicht, über den Alleskönnerputz Knauf SM700 Pro für klassische und individuelle Putzstrukturen bis zum Knauf MineralAktiv Putz-Farbe-System mit optimiertem Feuchtmanagement, das Fassaden biozidfrei vor Algen und Pilzen schützt - nachhaltig und mineralisch.

### Knauf Unterputz

#### Allround-Talent Knauf Gigamit



Der Leicht-Armier-Unterputz Knauf Gigamit spart Zeit und Arbeit, denn er kann ohne Vorbehandlung aufgetragen werden.

#### Knauf Gigamit

Der Leicht-Armier-Unterputz Knauf Gigamit spart Zeit und Arbeit: Knauf Gigamit kann ohne Putzgrundvorbehandlung auf nahezu allen Untergründe aufgebracht werden. Eine eventuell notwendige, vollflächige Gewebeeinlage lässt sich dann ganz einfach ausführen.

Der naturweiße Gigamit mit mineralischen Leichtzuschlägen kann als Putz-Haftbrücke, Leichtunterputz, Armierungsputz, gestaltbarer Oberputz und als Unterputz für Keramik-Riemchen eingesetzt werden – an Fassade und Sockel.

## Mineralische Außenputze von Knauf

Aus der Serie Knauf Fassaden-Lösungen von Knauf Gips

### 6-in-1 Hochleistungsputz

- Kein Produktwechsel zwischen Fassade und Sockel
- Vielseitig gestaltbarer Oberputz (Besenstrich, Kammzug, filzbarer/verwaschener Oberputz)
- Schnelle Baustellenabwicklung ohne Standzeiten
- Geringe Rüstzeiten und Arbeitsvorbereitung
- Effizientes und rationelles Arbeiten durch Silogängigkeit und maschinelle Verarbeitung
- Geprüft sicher

[Knauf Gigamit](#) | [Broschüre Knauf Gigamit](#)



Der helle 3-in-1-Putz Gigamit eignet sich für alle Untergründe.

### Knauf Oberputz

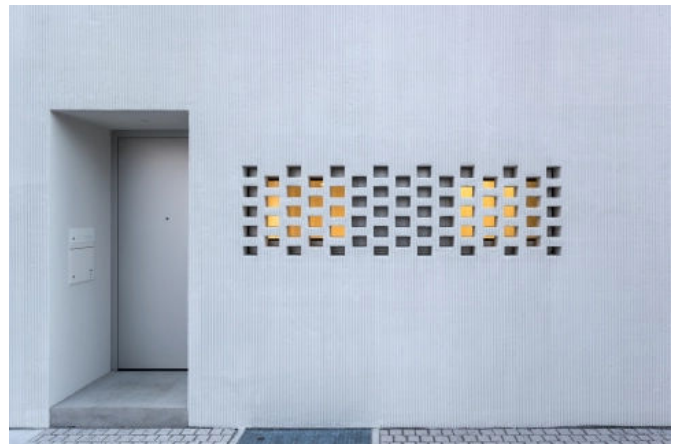
#### Individuelle Putzstrukturen

#### Knauf SM700 Pro

Neben klassischen Scheiben- und Filzputzen eröffnet insbesondere der Alleskönnerputz Knauf SM700 Pro individuelle Putztechniken wie Besenstrich, Kammzug oder Betonoptik.

Der mineralische Knauf SM700 Pro kann naturweiß oder eingefärbt als Oberputz gefilzt oder frei strukturiert werden. Er eignet sich für die Fassade und den Sockel und insbesondere für das Verkleben und Armieren aller Knauf WARM-WAND Systeme. Die spezielle Faserverstärkung bietet dabei höchste Sicherheiten.

[Knauf SM700 Pro](#) | [Broschüre Knauf SM700 Pro](#)



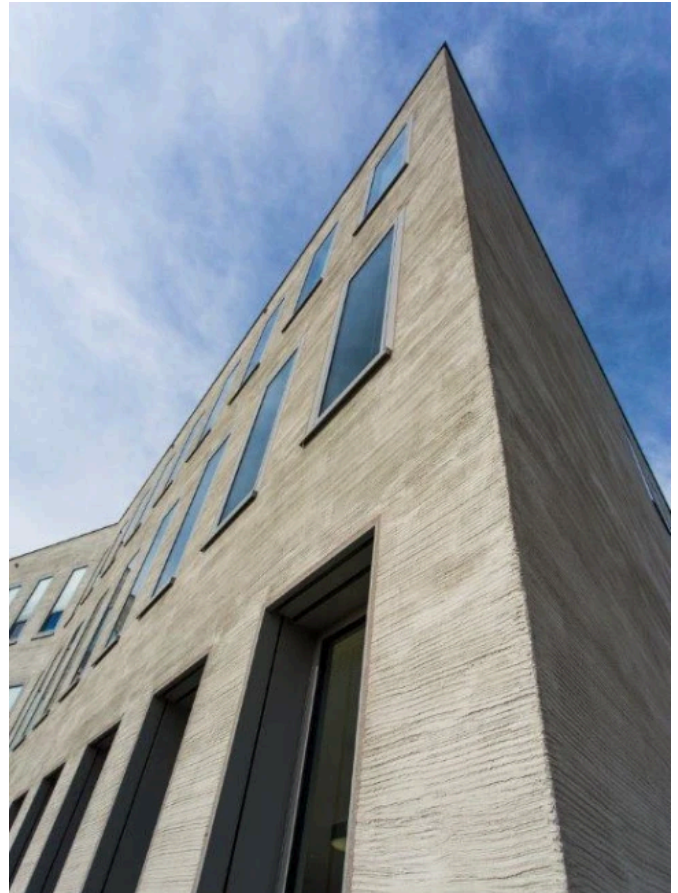
Mineralische Oberputze lassen die Fassade in unterschiedlichen Strukturen und Farben erstrahlen.

## Mineralische Außenputze von Knauf

Aus der Serie Knauf Fassaden-Lösungen von Knauf Gips



Oberputz in Kammzugtechnik



Oberputz in Besenstrichoptik

### Knauf Fassadenschutz

Dreifach-Fassadenschutz ohne biozide Filmkonservierer



Das mineralische Putz-Farbe-System Knauf MineralAktiv bewahrt Fassaden vor Algen und Pilzen.

### Knauf MineralAktiv

Das mineralische Putz-Farbe-System Knauf MineralAktiv bewahrt Fassaden vor Algen und Pilzen – für lange Zeit und ohne biozide Filmkonservierer. Im System mit MineralAktiv Fassadenfarbe bietet der mineralische Scheibenputz höchsten Schutz vor Algen- und Pilzbefall.

Bei Neubau oder Komplettanierung ist die Anwendung im System mit MineralAktiv Fassadenfarbe zu empfehlen. Bei der Fassadenrenovierung erzielt das zweifache Auftragen von MineralAktiv Fassadenfarbe eine optimale Schutzwirkung.

## Mineralische Außenputze von Knauf

Aus der Serie Knauf Fassaden-Lösungen von Knauf Gips

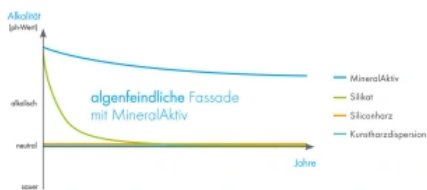
MineralAktiv Scheibenputz ist als Pulver oder pastös lieferbar, einfach zu verarbeiten und hoch ergiebig.

- Hohe Schutzwirkung gegen Algen und Pilze für lange Zeit
- Biozidfreier Fassadenschutz
- Keine Schadstoffauswaschung
- Wirtschaftliche Verarbeitung
- Farbe hochergiebig, schnell trocknend und regensicher
- Umfassende Gestaltungsmöglichkeiten

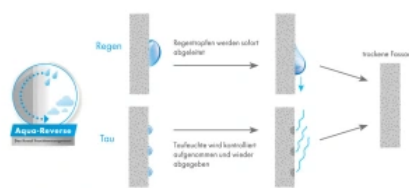
[Knauf MineralAktiv](#) | [Broschüre MineralAktiv](#)



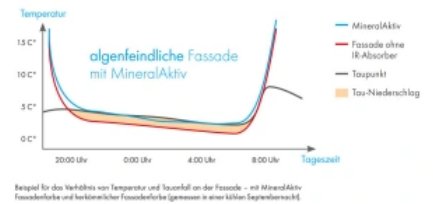
MineralAktiv Scheibenputz ist als Pulver oder pastös lieferbar, einfach zu verarbeiten und hoch ergiebig.



Schutzfaktor 1: Die lang anhaltende Alkalität des Bindemittels in Putz und Farbe sorgt für bewuchsfeindliche Bedingungen ohne schädliche Chemie (= keine Auswaschung von Bioziden).



Schutzfaktor 2: Das Aqua-Reverse Feuchtemanagement nimmt Taufeuchte kontrolliert auf und lässt sie rasch verdunsten. Regentropfen leitet die Fassade sofort ab.



Beispiel für das Verhältnis von Temperatur und Taueffekt an der Fassade - mit MineralAktiv Fassadenfarbe und herkömmlicher Fassadenfarbe (gemessen in einer kalten Septembernacht)

Schutzfaktor 3: Infrarotaktive Farbpigmente in der MineralAktiv Fassadenfarbe erhöhen die Oberflächentemperatur, verringern so den Tau-Niederschlag und beschleunigen die Rücktrocknung.