

## Klinkersteine

Von Wittmunder Klinker

**Wittmunder**  
**Klinker**



© Piet Niemann

Wittmunder Klinker Werk Neuschoo  
GmbH & Co. KG  
Ziegeleiweg 1  
26487 Neuschoo  
Deutschland

Tel.: +49 4462 9474-0  
Fax: +49 4462 3898

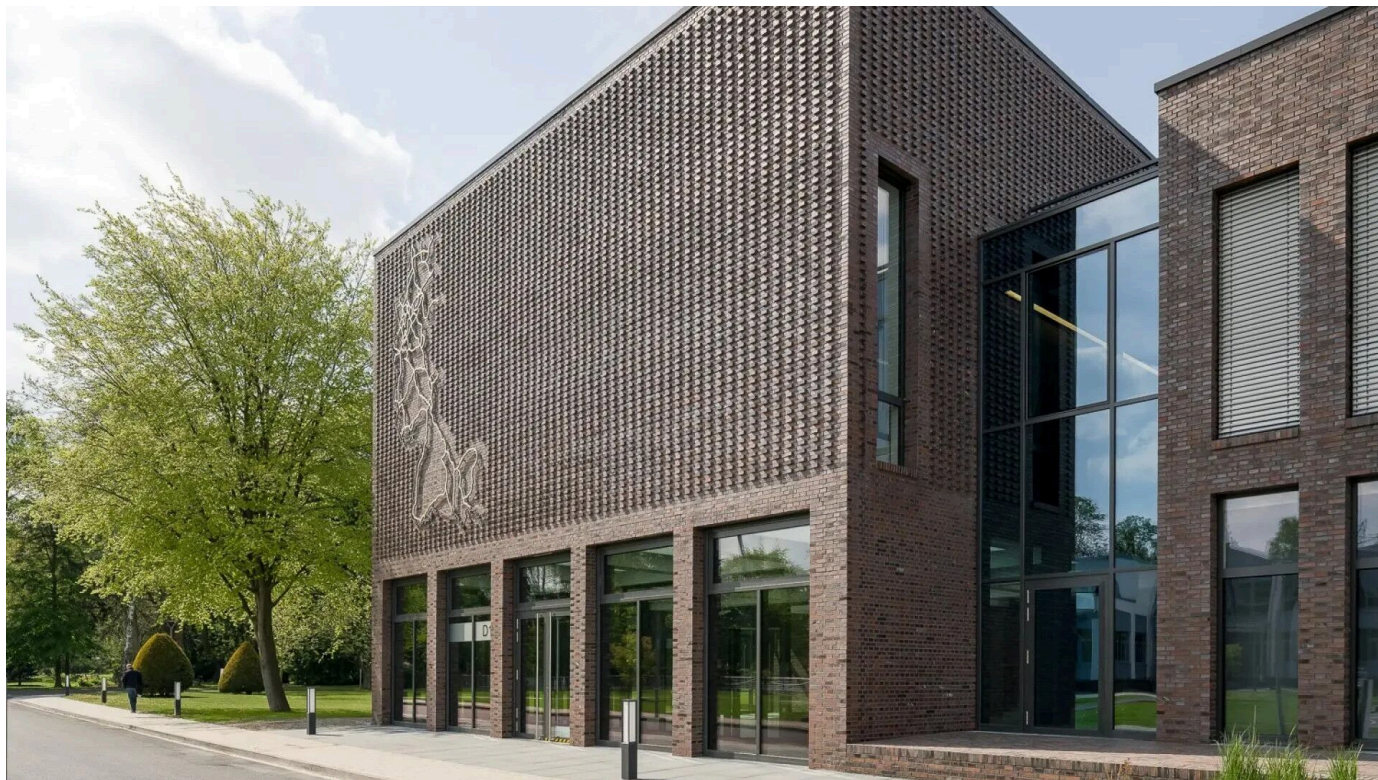
info@wittmunder-klinker.de  
www.wittmunder-klinker.de

Wittmunder Klinker sind echte hartgebrannte Klinker, die für Qualität und Langlebigkeit stehen. Sie werden aus reinem ostfriesischem Ton ohne chemische Zusätze und Engoben gebrannt. Die roten bis blauen Färbungen entstehen, bedingt durch die regionalen Rohstoffe, ausschließlich im Brennprozess. Sie prägen das Klinkerstein-Sortiment an

- Verblendklinkern und Klinkerriemchen,
- Langformat-Klinkern MAXIMA,
- Pflasterklinkern und
- Formsteinen, individuell maßgefertigt für Ecken, Gesimse, Fensterbänke oder Sonderformen.

## Klinker und Riemchen für Backsteinfassaden

Aus der Serie Klinkersteine von Wittmunder Klinker



© Stefan Schilling Fotografie, Köln

Gebrannte Verblendklinker und Riemchen verleihen Backsteinfassaden eine lebendige Ausstrahlung und einen langlebigen Witterungsschutz. Mit unterschiedlichen Farben, Texturen und den neun historischen bis modernen Formaten – darunter das Langformat MAXIMA – bieten Wittmunder Klinker vielfältige Gestaltungsmöglichkeiten. Alle Verblendklinker sind auch als Klinkerriemchen und Formsteine erhältlich, sodass sie für Backsteinfassaden in Neubau und Sanierung eingesetzt werden können.

### Verblendklinker und Riemchen

#### Traditionelle Klinker für individuelle Backsteinarchitektur

Wittmunder Klinker sind 100% natürlichen Ursprungs, ohne Engoben und andere chemische Zusätze. Für die Herstellung der Klinker setzt Wittmunder Klinker auf das bewährte Strangpressverfahren.

Durch den Einfluss der Sauerstoffmenge beim Brennvorgang im Tunnelofen entstehen seine natürlich gebrannten Farbübergänge von hellrot bis hin zu schillerndem blau und blauviolett mit gelblich grünen Anteilen und geben ihm seinen typischen Charakter, die bis in den Kern des Steins eindringen.

## Klinker und Riemchen für Backsteinfassaden

Aus der Serie Klinkersteine von Wittmunder Klinker



Wittmunder Klinker werden traditionell stranggepresst und handsortiert.



Alle Verblendklinker sind auch als Klinkerriemchen ab 15 mm Dicke erhältlich.



Individuelle Formsteine setzen die Architektur an Ecken und Dekorationen fort.

### Klinkerqualität von Hand sortiert

Das Sortiment an Verblendklinkern umfasst Farben, Texturen und alle gängigen Formate. Das moderne Langformat MAXIMA wirkt mit einer 333 mm langen und 40 mm hohen Läuferseite besonders filigran. Alle Verblendklinker sind handsortiert und auch als Klinkerriemchen und individuelle Formsteine erhältlich.

### Blau-braune Klinker

#### Ausdrucksstarke Fassaden von klassisch bis modern

Ziegelsteine der blau-braunen Sortierung erzeugen eine dunkel-bunte Farbwirkung. Das Ergebnis ist ein lebendiges, authentisches Erscheinungsbild, das jeder Fassade Tiefe und Ausdruck verleiht.



Wittmunder Klinker Sortierung 2 blaubraun rustikal mit Eisenschmelz



Wittmunder Klinker Sortierung 139 blaubraun N (© Malte Beyer)



Wittmunder Klinker Langformat MAXIMA Sortierung M2 blaubraun rustikal

## Klinker und Riemchen für Backsteinfassaden

Aus der Serie Klinkersteine von Wittmunder Klinker



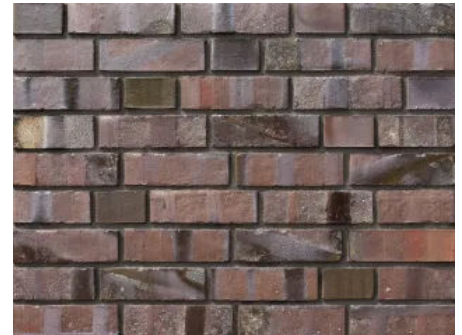
Wittmunder Klinker Sortierung 2 - Energieversorger NRW, Kaspar Kraemer Architekten (© Stefan Schilling Fotografie, Köln)



Wittmunder Klinker Sortierung 11 blau-braun Eisenschmelz leicht deformiert



Wittmunder Klinker Sortierung 26 blaubraun dunkel-bunt DF



Wittmunder Klinker Sortierung 120 blau-braun NF

## Klinker und Riemchen für Backsteinfassaden

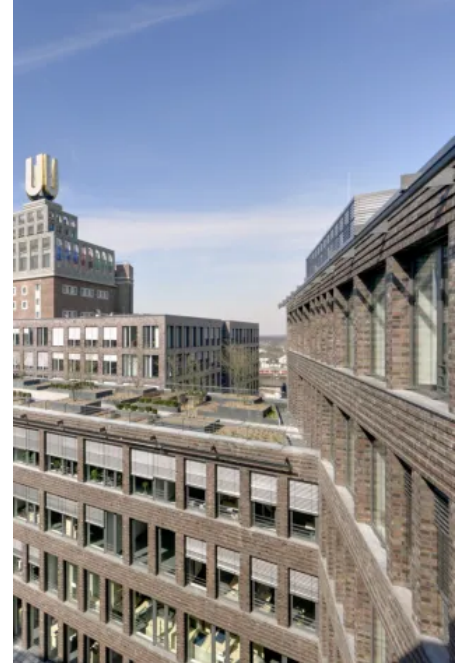
Aus der Serie Klinkersteine von Wittmunder Klinker



Wittmunder Klinker Sortierung 11 - Haus BW, Braunschweig, O.M. Architekten BDA



Wittmunder Klinker Sortierung 26 - ALEXANDER Apartments, Berlin, Sebastian Treese Architekten (© Noshe, Berlin)



Wittmunder Klinker Sortierung 120 - Bürohaus Rheinische Straße/ Königswall, Dortmund (© krischerfotografie)

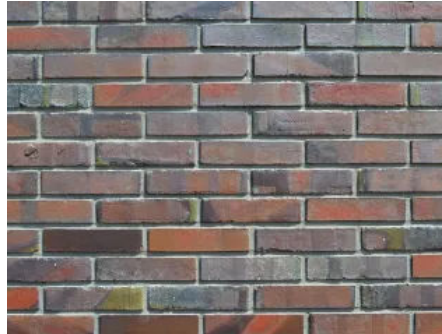
### Dunkel-bunte Klinker

Rustikale Oberflächen wie im Ringofen gebrannt

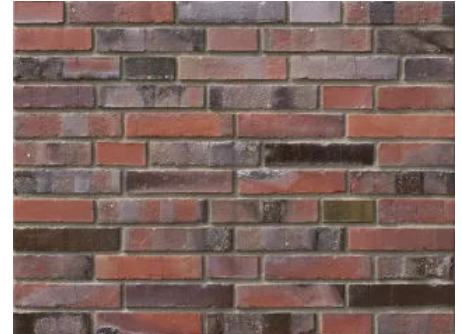
Die dunkel-bunten Klinker zeichnen sich durch ein nuancenreiches Farbspiel aus, das mit tiefen Rot- und Brauntönen bis hin zu anthrazitfarbenen und leicht gesinterten Partien traditionellen Ringofenklinkern gleichkommt.



Wittmunder Klinker Sortierung 191D dunkel-bunt rustikal NF



Wittmunder Klinker Sortierung 207 dunkel-bunt DF



Wittmunder Klinker Sortierung 219 dunkel-bunt DF

## Klinker und Riemchen für Backsteinfassaden

Aus der Serie Klinkersteine von Wittmunder Klinker



Wittmunder Klinker Sortierung 191D - Neues Museum, Lüneburg (© Heidenreich & Springer Architekten)



Wittmunder Klinker Sortierung 207 - Wohnblock de Laak, Amersfoort (NL), Jessenvollenweider Architektur (© Maximilian Meisse)



Wittmunder Klinker Sortierung 219 - Gymnasium am Benölkenplatz, Bocholt, Architekt Kai Roebrock

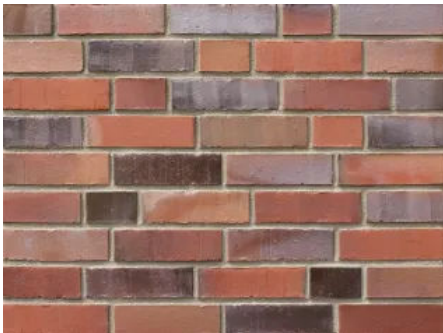
## Klinker und Riemchen für Backsteinfassaden

Aus der Serie Klinkersteine von Wittmunder Klinker

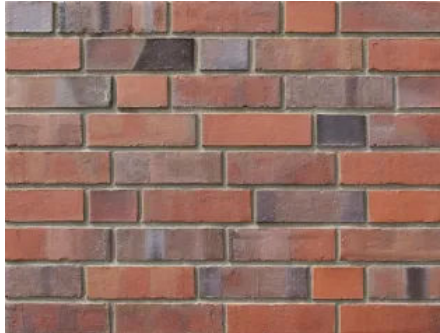
### Rot-bunte Klinker

#### Fassaden in natürlichen Farbnuancen

Verblendklinker in rot-bunter Farbe werden - wie alle Wittmunder Klinker - aus ostfriesischem Wiesenlehm hergestellt. Ihre Farbübergänge entstehen allein durch den Brand der strangepressten Ziegel im Tunnelofen.



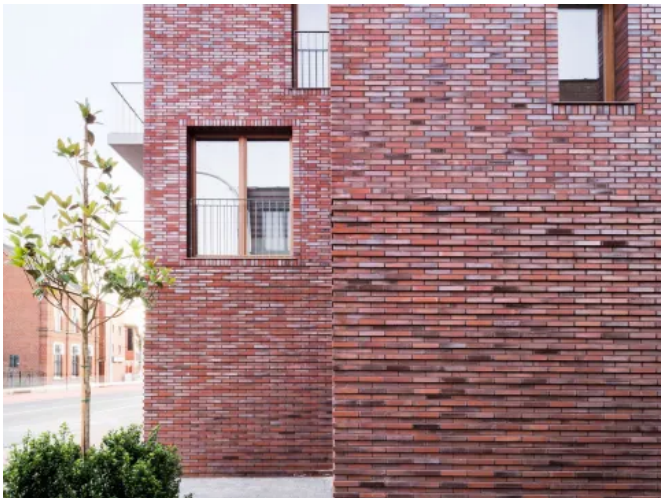
Wittmunder Klinker Sortierung 6 rotblau-bunt NF



Wittmunder Klinker Sortierung 151 rot-bunt NF



Wittmunder Klinker Langformat MAXIMA Sortierung M218 rot-bunt



Wittmunder Klinker Sortierung 6 - Apartments Petrolstation Westmalle (B), AlDarchitecten



Wittmunder Klinker Sortierung 151 - Haus Meedlang, Langeoog, KSV Krüger Schuberth Vandreike (© jan.meier)

### Rote Klinker

#### Backsteine in klassischem Rot

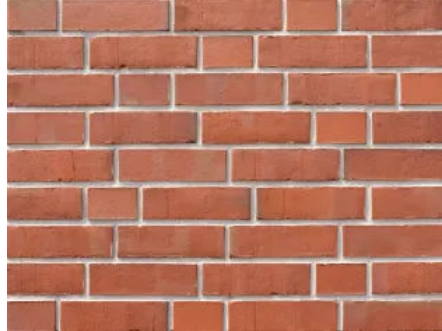
Die rote Handsortierung entspricht wohl am ehesten dem klassischen Bild von Backstein. Die Varianten reichen vom hellrot-orange bis zum satten Tiefrot und neben den üblichen Steinformaten ist das MAXIMA Langformat in Rot erhältlich.

## Klinker und Riemchen für Backsteinfassaden

Aus der Serie Klinkersteine von Wittmunder Klinker



Wittmunder Klinker Sortierung 187 rot DF



Wittmunder Klinker Sortierung 18 hellrot-orange NF



Wittmunder Klinker Langformat MAXIMA Sortierung M187 rot



Riemchen Sortierung 187 - Motel One, Hamburg, Nalbach + Nalbach Architekten



Riemchen Sortierung 187 - Motel One, Hamburg, Nalbach + Nalbach Architekten

## Klinker und Riemchen für Backsteinfassaden

Aus der Serie Klinkersteine von Wittmunder Klinker



Wittmunder Klinker Sortierung 18 - Torhaus Berlin, Karsten Groot Architektur (© Ulrich Schwarz, Berlin)

### Weitere Informationen

Verfügbare Formate	Abmessungen
Oldenburger Format (OF)	ca. 220x105x52 mm
Hamburger Format (HF)	ca. 220x105x65 mm
British Standard (BS)	ca. 215x102x65 mm
Dünnsformat (DF)	ca. 240x115x52 mm
Normalformat (NF)	ca. 240x115x71 mm
Reichsformat (RF)	ca. 250x120x65 mm
Waalformat (WF)	ca. 210x100x50 mm
2 DF	ca. 240x115x113 mm
MAXIMA (MAX LF)	ca. 330x115x40 mm
Klinkerriemchen	ab 15 mm

Mehr zu Wittmunder Klinker: [Verblendklinker](#) | [Klinkerriemchen](#)

Planungsrelevante Informationen zu über 400.000 Bau-, Ausstattungs- und Einrichtungsprodukten.

---

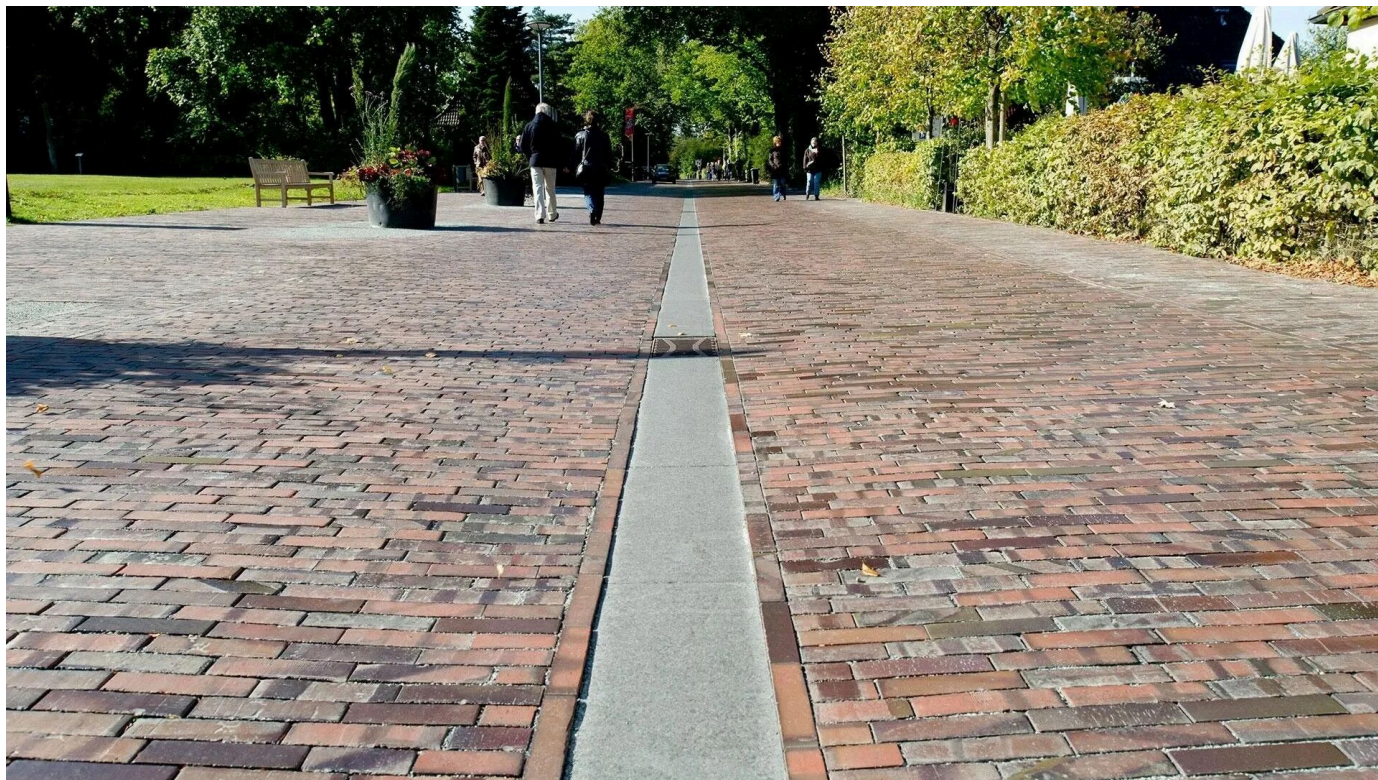
## Klinker und Riemchen für Backsteinfassaden

Aus der Serie Klinkersteine von Wittmunder Klinker

Broschüre: [Wittmunder Klinker - Verblendklinker, Klinker, Referenzen](#)

## Pflasterklinker für Wege, Plätze und Terrassen

Aus der Serie Klinkersteine von Wittmunder Klinker



Pflasterklinker vereinen Funktionalität und Ästhetik für befestigte Wege, Plätze und Terrassen. Mit ihrer Belastbarkeit, Frostbeständigkeit und Rutschfestigkeit gewährleisten Pflasterklinker langlebige Pflasterungen, auch in stark frequentierte Bereichen. Jeder Pflasterklinker ist ein Unikat, das in verschiedenen Farben und Formaten – hochkant oder flachliegend verlegt, im Fischgrätmuster oder Reihenverband – zur Gestaltung und Aufwertung von Außenbereichen beiträgt.

### Unikate aus Ostfriesland

#### Langlebig und ästhetisch ansprechende Außenbereiche

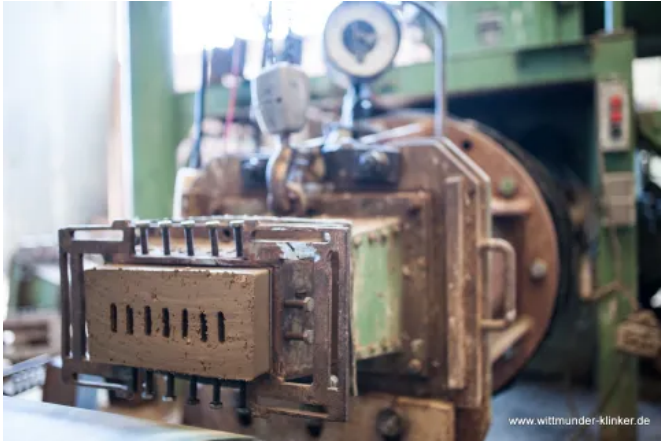
Gefertigt aus natürlichen Rohstoffen, stehen die Klinker für gleichbleibend hohe Qualität, Nachhaltigkeit und Recyclingfähigkeit.

Die natürlich gebrannten Farbübergänge von hellrot bis hin zu schillerndem blau-braun verleihen Wittmunder Klinkern ihren typischen Charakter. Die Oldenburger Formate Hochkant und Flachleger sowie die verschiedenen Farbnuancen ermöglichen vielfältige Gestaltungen.

Ob im Verband oder individuellem Verlegemuster: Pflasterklinker eröffnen flexible Lösungen für funktionale und gestalterisch anspruchsvolle Außenflächen und lassen sich mit weiteren Materialien kombinieren.

## Pflasterklinker für Wege, Plätze und Terrassen

Aus der Serie Klinkersteine von Wittmunder Klinker



Wittmunder Klinker werden traditionell stranggepresst.



Nach dem Brennen erfolgt die Handsortierung.

### Blau-braune Sortierung

#### Ausdrucksstarke Farben

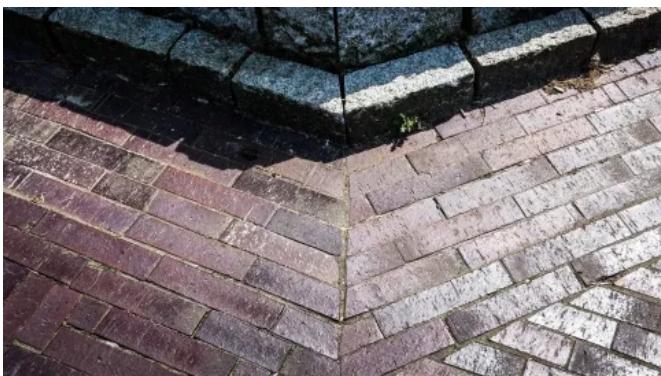
Pflasterklinker der blau-braunen Sortierung erzielen ein nuancenreiches Farbspiel aus Brauntönen mit leicht gesinterten blau bis anthrazitfarbenen Partien. Sie erzeugen eine lebendige Farbwirkung, die der Fläche einen eleganten Ausdruck verleiht.



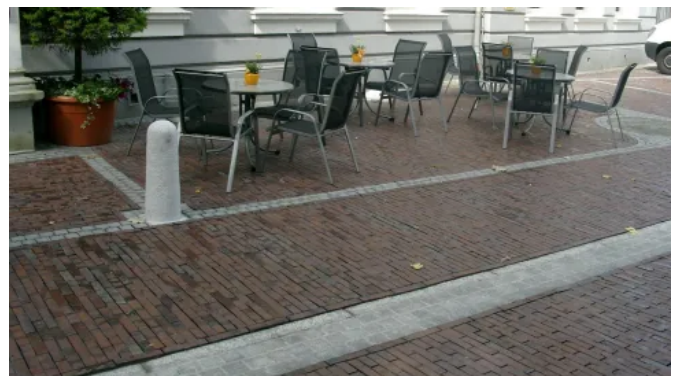
Ofensortierung Pflasterklinker als Flachleger blau-braun



Ofensortierung Pflasterklinker Hochkant blau-braun



Ofensortierung Pflasterklinker Hochkant blau-braun geschäft



Ofensortierung Pflasterklinker Hochkant blau-braun

## Pflasterklinker für Wege, Plätze und Terrassen

Aus der Serie Klinkersteine von Wittmunder Klinker

### Bunte Sortierung

#### Klassische Ziegeloberflächen

Die dunkel-bunte Sortierung enthält Pflasterklinker in tiefen Rot- und Brauntönen mit leicht gesinterten, anthrazitfarbenen Partien.

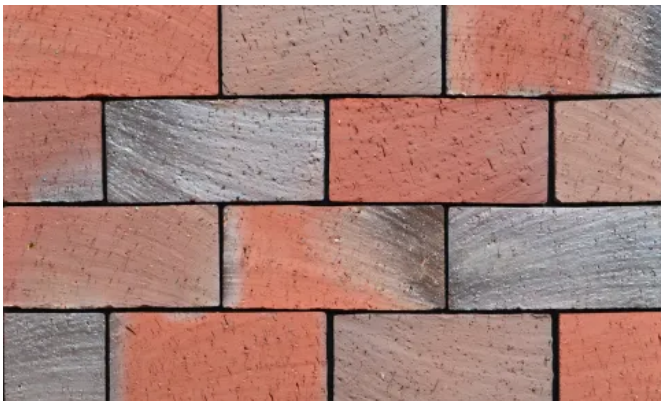


Sortierung Worpswede, Pflasterklinker Hochkant



Sortierung Worpswede, Pflasterklinker Hochkant

Pflasterklinker in bunter Sortierung zeichnen sich durch ihre charakteristischen Farbübergänge aus, die durch den Brand der strangepressten Ziegel im Tunnelofen entstehen.



Ofensortierung Pflasterklinker als Flachleger bunt



Ofensortierung Pflasterklinker Hochkant bunt



Ofensortierung Pflasterklinker als Flachleger dunkel-bunt



Ofensortierung Pflasterklinker Hochkant dunkel-bunt

## Pflasterklinker für Wege, Plätze und Terrassen

Aus der Serie Klinkersteine von Wittmunder Klinker

### Pflasterklinker Upcycling

#### Alte Steine in neuer Sortierung

Das Upcycling von Pflasterklinkern zeigt die Langlebigkeit und Wiederverwendbarkeit des Materials. Bestehende Beläge müssen nicht ersetzt, sondern können sinnvoll ergänzt und in neue Gestaltungskonzepte integriert werden.

Durch eine gezielte Sortierung fügen sich neue und vorhandene Klinker harmonisch zu einem homogenen Gesamtbild zusammen.

Das Ergebnis verbindet gestalterische Qualität mit nachhaltigem Bauen: Der historische Charakter bleibt erhalten, während gleichzeitig Ressourcen geschont und CO<sub>2</sub>-Emissionen reduziert werden.



Pflasterflächen können mit vorhandenem Altmaterial realisiert und mit neuen Pflasterklinker ergänzt werden.



Durch eine gezielte Sortierung fügen sich die Pflasterklinker zu einem homogenen Gesamtbild zusammen.

### Weitere Informationen

Verfügbare Formate	Abmessungen
Oldenburger Format <b>Flachleger</b> (43 Steine pro m <sup>2</sup> )	ca. 220x105x52 mm
Oldenburger Format <b>Hochkant</b> (83 Steine pro m <sup>2</sup> )	ca. 220x52x105 mm

### Weitere Informationen

Mehr zu Wittmunder Klinker: [Pflasterklinker](#)

Broschüre: [Wittmunder Klinker - Pflasterklinkerprospekt](#)

---

Wittmunder Klinker Werk Neuschoo GmbH & Co. KG

Absender

Ziegeleiweg 1  
26487 Neuschoo  
Deutschland

Tel. +49 4462 9474-0, Fax +49 4462 3898

[info@wittmunder-klinker.de](mailto:info@wittmunder-klinker.de), [www.wittmunder-klinker.de](http://www.wittmunder-klinker.de)

---

Datum:

Per Fax

Per Brief

Für meine Notizen

Bitte nehmen Sie mit mir Kontakt auf und vereinbaren Sie einen Termin mit mir.

Bitte übersenden Sie mir für Ihre Produkte das aktuelle Katalogmaterial.

Bitte übersenden Sie mir für Ihre Produkte ausführliche Planungsunterlagen.

Anfrage zur Produktserie „Klinkersteine“

Mitteilung: