

Klinker

Von Hagemeister

 Hagemeister



Hagemeister GmbH & Co. KG

Buxtrup 3

48301 Nottuln

Deutschland

Tel.: +49 2502 8040

Fax: +49 2502 7990

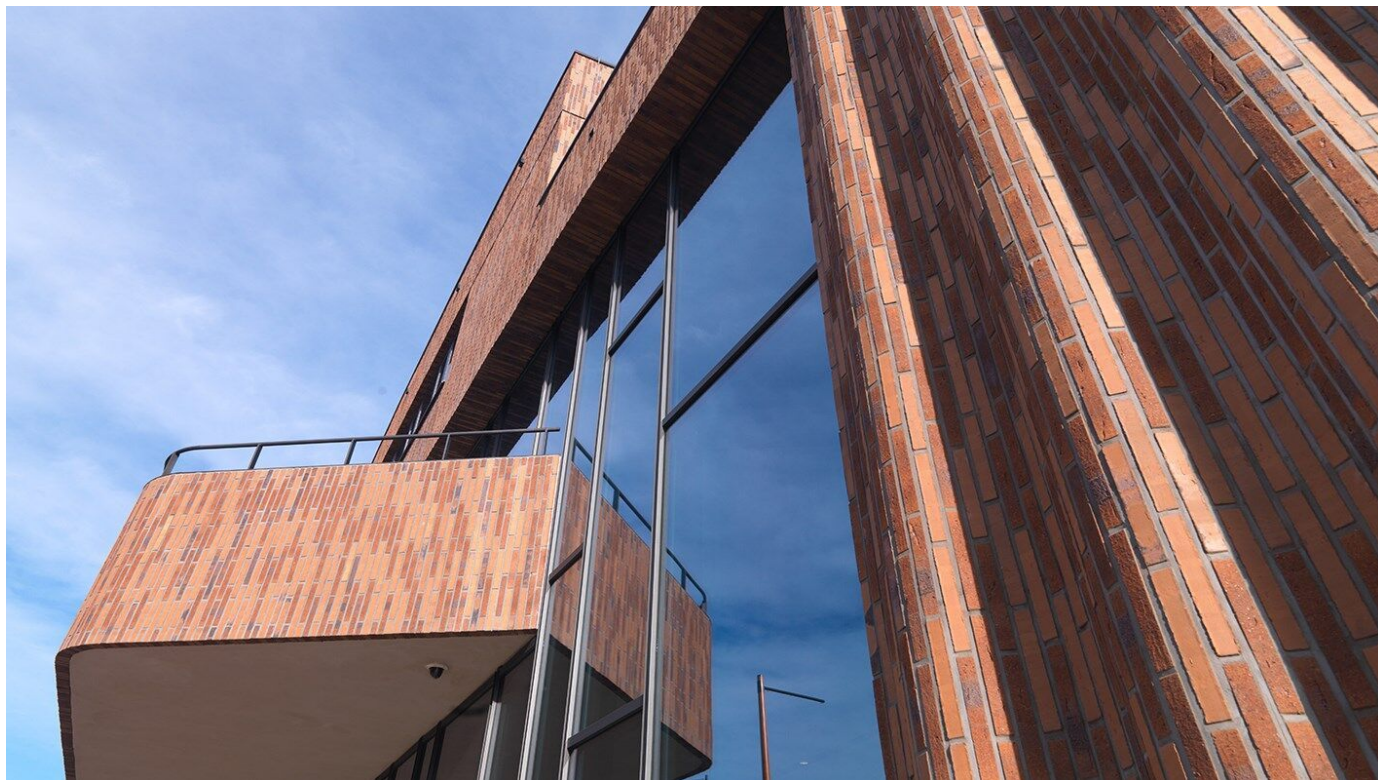
info@hagemeister.de

www.hagemeister.de

Attraktive Klinkersteine für die Fassade, Verblender und Klinkerriemchen für anspruchsvolle Wand-Architektur sowie natürliche Klinkerpflaster für kreative Boden-Gestaltung im Garten und im öffentlichen Raum.

Klinkerriemchen als schlanke Lösung in Klinker-Qualität

Aus der Serie Klinker von Hagemeister



© R4a architecten en ingenieurs

Die Klinkerriemchen von Hagemeister werden aus reiner, echter Tonerde gebrannt. Beste Qualität, enorme Härte und natürliche Schönheit prägen diesen ehrlichen Natur-Baustoff. Durch seine Verklebung sind der Ornamentik und Flächengestaltung keine Grenzen gesetzt. Farbreichtum, Formatfülle und Oberflächenauswahl sind nahezu unerschöpflich.

Klinkerriemchen

Feuer mit über 1.200°C härtet auch das Klinkerriemchen gegen alle äußeren Umwelteinflüsse ab. Ob Regen, Frost, Hitze oder Hagel – sogar mechanischen Schlägen hält die Riemchen-Fassade stand. Durch seine „schlanken“ Maße und seine Wartungsfreiheit ist das Klinkerriemchen ideal für den Abschluss einer WDV-Fassade. Es ist technisch vielseitig einsetzbar und pflegefrei vom ersten Tag an. Eine Riemchen-Außenhaut garantiert beständige Schönheit.

Die Wirkung einer Klinkerfassade lebt nicht allein durch Farbe, Format, Verband und Fuge - auch wird die Optik durch die Oberflächenstruktur der Klinker bestimmt. Hagemeister bietet dem Planer hier ein reichhaltiges Gestaltungsspektrum.

Klinkerriemchen als schlanke Lösung in Klinker-Qualität

Aus der Serie Klinker von Hagemeister

Produktbeispiele



Manchester GT+FU - NF



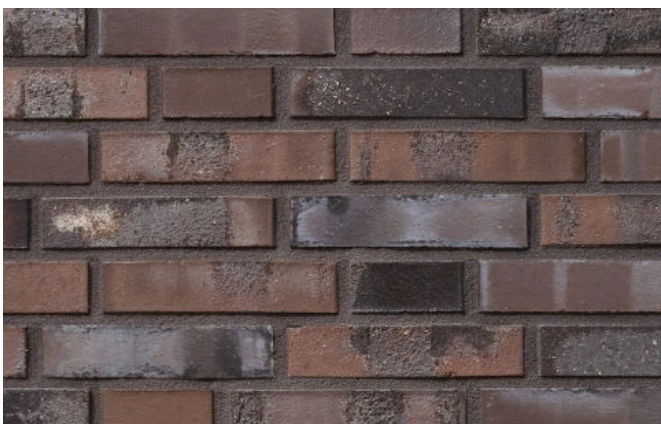
Wohnanlage NeMo Düsseldorf



Spree GT - NF



Wohnüberbauung Erlentor, Basel



Liverpool GT + FU - DF



Oberfinanzdirektion Münster

Klinkerriemchen als schlanke Lösung in Klinker-Qualität

Aus der Serie Klinker von Hagemeister



Lübeck GT + FU - DF



Schwerin GT+FU - DF



Meißen GT+FU - DF



Behringstraße, Hamburg



Forschungsgebäude Braunschweig



Behringstraße, Hamburg

Klinkerriemchen als schlanke Lösung in Klinker-Qualität

Aus der Serie Klinker von Hagemeister



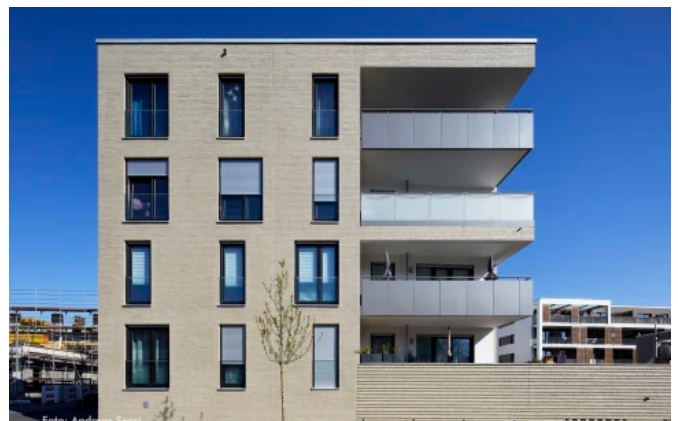
Farsund HS NF 100



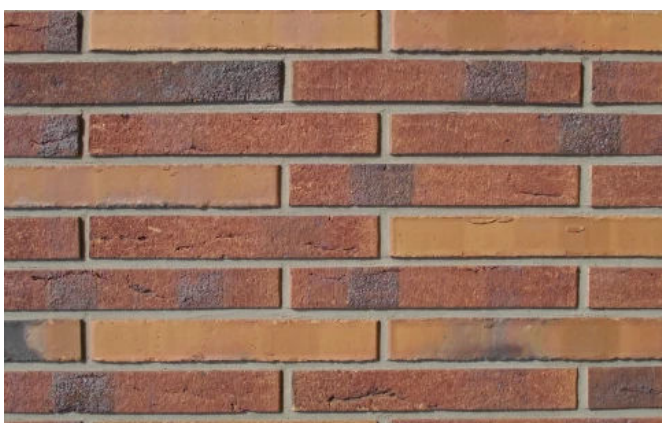
Wohnbauten Revaler Straße, Berlin-Fotografie: Florian Selig



Gotland GT+FU - DF



Wohnquartier Clouth 10, Köln



Gent BU+FU



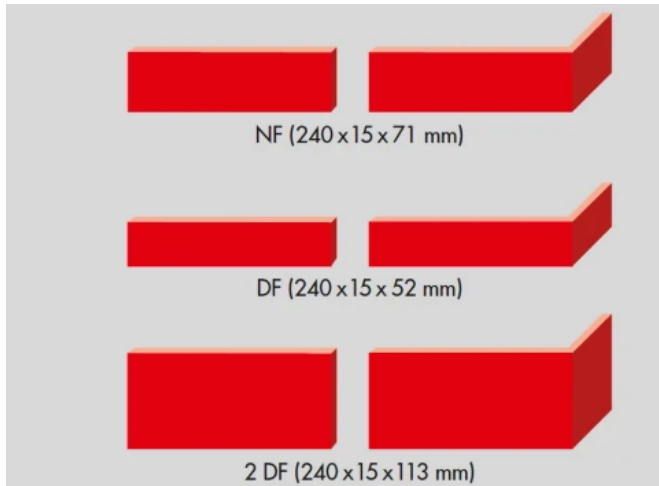
Neubau Theater "De Bussel" und die Bibliothek "Theek 5", Osterhout

Klinkerriemchen-Formate

Das Format des Klinkers prägt das Gesicht der Fassade nicht weniger als seine Farbe, Oberfläche und das Fugenbild. Auch bei der Gebäudehülle aus Klinkerriemchen kann sich der Planer dieses Gestaltungsmittels bedienen.

Klinkerriemchen als schlanke Lösung in Klinker-Qualität

Aus der Serie Klinker von Hagemeister



Hagemeister bietet folgendes Basis-Programm an Formaten:

- Normalformat NF
- Dünformat DF
- 2-faches Dünformat 2 DF

Die Hagemeister-Riemchen und -Winkelriemchen werden in der Standard-Materialstärke von 15 mm gefertigt.