

Klinker und Ziegel aus Ton für Fassaden und als Pflaster

Von GIMA Girnghuber

GIMA

Qualität aus Ton



© Anke Müllerklein

GIMA Girnghuber GmbH Dachziegel-
und Klinkerwerk
Ludwig-Girnghuber-Str. 1
84163 Marklkofen
Deutschland

Tel.: +49 8732 240
Fax: +49 8732 24200

info@gima-ziegel.de
www.gima-ziegel.de

Individuelle Fassadenlösungen aus Ton

Alle Klinker werden objektbezogen produziert und können daher zu 100% die Wünsche des Planers berücksichtigen. Die umfangreiche Produktpalette erstreckt sich vom klassischen NF-Klinker über das elegante Riegelformat bis hin zum Klinker-Fertigteil.

Pflasterklinker und Bodenlösungen

GIMA bietet ein umfangreiches Pflastersortiment mit aktuellen Farben und klassischen Formaten, das stets lagernd zur Verfügung steht. Darüber hinaus werden im hauseigenen Farblabor auch objektbezogen neue Farben und Formate entwickelt.

Klinker und Pflaster für den Boden

Aus der Serie Klinker und Ziegel aus Ton für Fassaden und als Pflaster von GIMA Girnghuber



GIMA bietet ein umfangreiches Pflastersortiment mit aktuellen Farben und klassischen Formaten, das stets lagernd zur Verfügung steht. Darüber hinaus werden im hauseigenen Farblabor auch objektbezogen neue Farben und Formate entwickelt.

Pflasterklinker und Bodenlösungen

Natürlich und Langlebig

Pflasterklinker und Bodenlösungen aus Ton halten höchsten Ansprüchen stand und bieten:

- Individuelle Gestaltungsmöglichkeiten
- Beständige Haltbarkeit
- Geringe Unterhaltskosten
- Hohe Wirtschaftlichkeit

Eignung und Anwendung

GIMA-Pflasterklinker sind der geeignete Baustoff für hochwertige Beläge im Außenbereich. Neben Form und Farbe sind es die zahlreichen Verlegemuster, die Pflasterklinker für alle Arten befestigter Außenflächen geeignet machen.

Zum Beispiel:

- Private Garageneinfahrten
- Geh- und Radwege
- Fußgängerzonen
- Öffentliche Plätze
- Straßentypen der Bauklassen 3,2 und 1,8



Pflaster & Boden; Pflasterklinker-Lagersortiment Mahagoni 240 x 71 x 118 mm; © Photographeeu stock.adobe.com 162405024

Klinker und Pflaster für den Boden

Aus der Serie Klinker und Ziegel aus Ton für Fassaden und als Pflaster von GIMA Girnghuber

Garantierte Qualität

GIMA-Pflasterklinker unterliegen dem Qualitätskennzeichen „Original Pflasterklinker — Geprüfte Qualität“ und garantieren dadurch höchste Qualitätsstandards und größte Produktsicherheit bei deren Wertbeständigkeit. Dies wird sichergestellt durch die Einhaltung der höchsten Anforderungsklassen nach DIN EN 1344 Pflasterziegel, Pflasterklinkerqualität nach DIN 18503 und einer regelmäßigen und unabhängigen Güteüberwachung der Produkteigenschaften.

Leichte Verlegung

GIMA-Pflasterklinker lassen sich an zwei Kanten mit Verlegehilfen versehen. Dadurch kann der Fugenabstand zwischen den Klinkern sichergestellt werden und die Klinker lassen sich für ein gleichmäßiges Fugenbild leicht nebeneinander platzieren.

Eigenschaften

- 100% frost- und tausalzbeständig für eine lange Lebensdauer
- Natürlichkeit durch natürliche Bestandteile Lehm und Ton
- Resistenz gegen Hitze, Kälte, UV-Licht und Chemikalien
- Hohen Widerstand gegen Säure, Laugen und Öle
- Gleit- und Rutschwiderstandsklasse U3
- Farbecht
- Sickerfähigkeit mit entsprechenden Fugen und geeignetem Bettungsmaterial

Farbsortiment: Pflaster und Boden

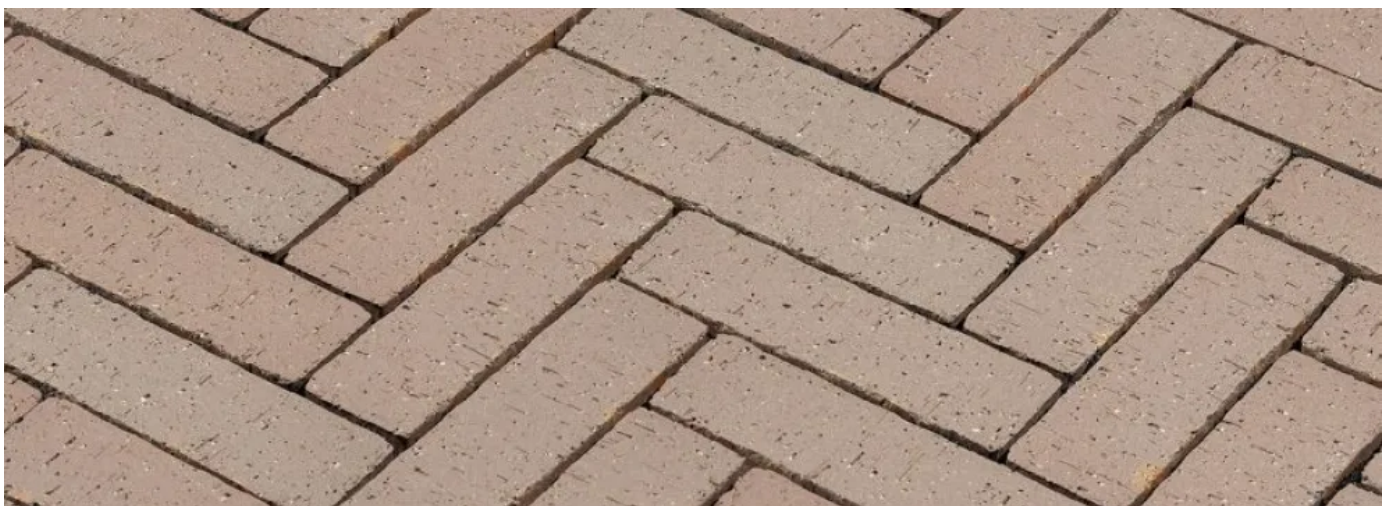
Pflaster-Lagersortiment

In Lagersortiment für Pflasterklinker bietet GIMA neben Pflasterklinkern in zehn Farben und vier Formaten auch Rasenlochklinker und Gehsteigplatten in je zwei bis drei Varianten für Form und Farbe lagerführend an.

Alle klassischen Pflasterklinker des Lagersortiments werden ohne Fase produziert und sind mit sogenannten Verlegehilfen versehen, welche höchste Effizienz beim Verlegen sicherstellen. Von klassischem Rot über viele Buntfarben bis zu modernen Grau- und Anthrazit-Tönen – mit dem Pflaster Lagersortiment lassen sich eine Vielzahl an Farbwünschen für den privaten als auch öffentlichen Raum bedienen.



Pflaster-Lagersortiment



Pflasterklinker-Lagersortiment 240 x 71 x 118 mm; ©Alexander Bernhard

Klinker und Pflaster für den Boden

Aus der Serie Klinker und Ziegel aus Ton für Fassaden und als Pflaster von GIMA Girnghuber

Objekt-Pflasterklinker

Neben dem kompakten Sortiment an lagergeführten Pflasterklinkern, produziert GIMA jegliche Formate und Farben exakt nach den Wünschen des Planers, ganz individuell.

Neben der Flexibilität bei Farbe und Format, können auch Sonderformen wie Klinker für taktile Bodenbeläge oder Rasenlochklinker mit besonders hoher Sickerfähigkeit auftragsbezogen produziert werden.



Objekt-Pflasterklinker



Pflasterklinker 240 x 118 x 71 mm und 200 x 200 x 71 mm; ©Heidi Mayer

Pflasterklinker-Riegelformat

Die elegante langformatige Variante des Pflasterklinkers ist eine besondere Form des Objektklinkers. Das Format verleiht jeder Bodenfläche Modernität und Natürlichkeit.

Vor allem im Fischgrätmuster verlegt, zeigt sich der ganze Charme dieses besonderen Formats, welches stets auftragsbezogen individuell produziert wird. Daher ist auch hier der Planer völlig frei in der Auswahl der Klinkerfarbe und des exakten Formats.



Pflasterklinker-Riegelformat

Klinker und Pflaster für den Boden

Aus der Serie Klinker und Ziegel aus Ton für Fassaden und als Pflaster von GIMA Girnghuber

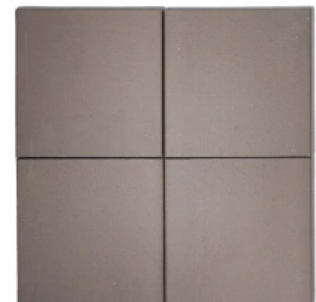


Klinker-Riegelformat 320 x 52 x 115 mm; ©Anke Müllerklein

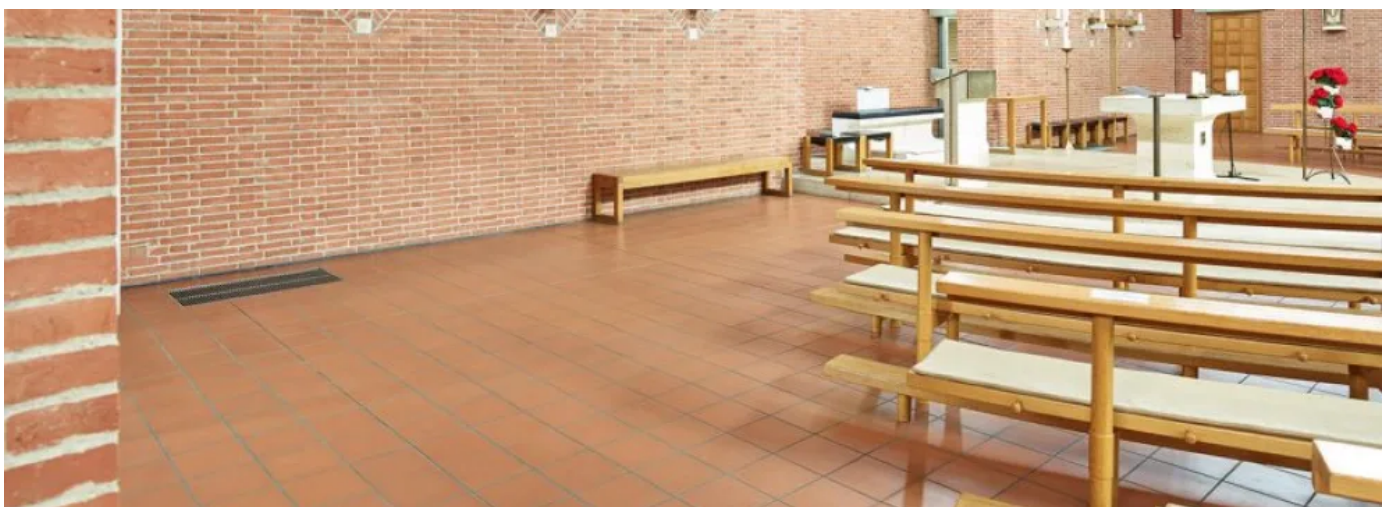
Ziegelbodenplatten

Im Vergleich zum Pflasterklinker ist die Ziegelbodenplatte eine deutlich flachere Variante für eine Bodengestaltung mit Ziegel. Sie werden daher auch meist in Mörtel verlegt und kommen im Außenbereich ebenso wie im Innenbereich zum Einsatz.

GIMA-Ziegelbodenplatten werden bei Temperaturen von ca. 1200°C gebrannt. Dieser Brennvorgang verleiht der Ziegelbodenplatte seine extreme Robustheit und macht sie so zum idealen Bodenbelag, besonders im öffentlichen Raum. Für die Ziegelbodenplatten sind zahlreiche Formate möglich, auch Sonderformen oder Sockelleisten sind hier im Produktsortiment enthalten.



Ziegelbodenplatten



Ziegelbodenplatte 300 x 300 x 25 mm; ©Alexander Bernhard

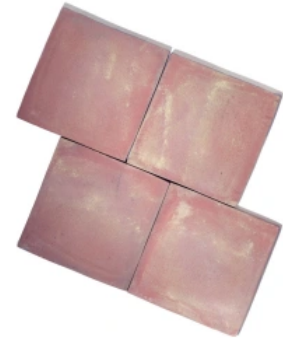
Klinker und Pflaster für den Boden

Aus der Serie Klinker und Ziegel aus Ton für Fassaden und als Pflaster von GIMA Girnghuber

Handschlagbodenplatten

Mit dem traditionellen Handschlag-Verfahren werden bei GIMA auch heute noch höchst individuelle Bodenplatten aus Ton gefertigt. Durch die manuelle Formgebung gleicht hier keine Platte der anderen. Das Handschlagverfahren verleiht der Bodenplatte eine Optik, die sich hervorragend für Restaurationen aller Art eignet.

Aber auch für die Neugestaltung von öffentlichem Raum in historischer Umgebung ist diese Art der Bodengestaltung die geeignete Wahl und in jeder gewünschten Variante produzierbar.



Handschlagbodenplatten



Handschlagbodenplatte; Sechskant; ©Alexander Bernhard

CERPIANO+-Terrassensystem

Die modernen Terrassendielen aus Ton sind standardmäßig in den Farben Titangrau, Vulkangrau, Kastanienbraun und Karminrot, jeweils mit glatter oder gerillter Oberfläche verfügbar. Darüberhinaus kann auch jede weitere Wunschfarbe objektbezogen produziert werden.

Das Terrassensystem eignet sich durch besondere Nachhaltigkeit, Wertbeständigkeit und sehr moderne Optik sowohl für den privaten Bereich als auch für größere Außenanlagen im öffentlichen Raum.



CERPIANO+-Terrassensystem

Planungsrelevante Informationen zu über 400.000 Bau-, Ausstattungs- und Einrichtungsprodukten.

Klinker und Pflaster für den Boden

Aus der Serie Klinker und Ziegel aus Ton für Fassaden und als Pflaster von GIMA Girnghuber



CERAPINO+; 1492 x 325 x 40 mm Titangrau; ©Nutz GmbH

Weitere Informationen: [GIMA Broschüre Pflaster und Boden](#)

GIMA Girnghuber GmbH Dachziegel- und Klinkerwerk **Absender**

Ludwig-Girnghuber-Str. 1
84163 Marklkofen
Deutschland

Tel. +49 8732 240, Fax +49 8732 24200
info@gima-ziegel.de, www.gima-ziegel.de

Datum:

Per Fax

Per Brief

Für meine Notizen

Bitte nehmen Sie mit mir Kontakt auf und vereinbaren Sie einen Termin mit mir.

Bitte übersenden Sie mir für Ihre Produkte das aktuelle Katalogmaterial.

Bitte übersenden Sie mir für Ihre Produkte ausführliche Planungsunterlagen.

Anfrage zur Produktserie „Klinker und Ziegel aus Ton für Fassaden und als Pflaster“

Mitteilung: