

KLEUSBERG Mobile Raumsysteme

Von KLEUSBERG

KLEUSBERG 



© Rüdiger Mosler

KLEUSBERG GmbH & Co. KG
Wisserhof 5
57537 Wissen
Deutschland

Tel.: +49 2742 955-150
Fax: +49 2742 955-155

info@kleusberg.de
www.kleusberg.de

Mobile Raumsysteme von KLEUSBERG bieten flexible Lösungen für kurz- bis längerfristige Nutzungen. Ob als Büro, Bildungs- oder Sozialgebäude – die Module lassen sich individuell ausstatten, kurzfristig liefern und bei Bedarf mit umfassendem Service ergänzen. Je nach System entstehen innerhalb kürzester Zeit bis zu 5-geschossige Mietgebäude.

Mobile Raumsysteme von KLEUSBERG

– Mietsystem PLUS

- Mietdauer: variabel bis 60 Monate
- bis zu 3-geschossig
- Stahlskelett-Bauweise, lackierte Stahl-Rahmenteile entzündert und grundiert

Gemietete Raumeinheiten werden nach der jeweiligen Mietnutzung sorgfältig aufbereitet, für den nächsten potenziellen Einsatz gelagert und bei Bedarf ausgeliefert. Dadurch sind auch kurzfristige Verfügbarkeiten gegeben.

– Gebäudesystem ModuLine®

- wirtschaftlich ab einer Mietlaufzeit von 36 Monaten
- bis zu 5-geschossig
- Stahl-Grundkonstruktion im Boden-, Wand- und Deckenbereich aus verschweißten Hohl- und Walzprofilen

Die Module können nach Ende der ursprünglichen Nutzungsdauer leicht demontiert, umstrukturiert und zu einem oder mehreren neuen Zwecken an einen anderen Standort transportiert und dort wiederverwendet werden. Dadurch wird die Lebensdauer der Bauprodukte verlängert und der Bedarf an neuen Materialien und Abfall reduziert.

Mobile Raumsysteme für Bildung: Kitas und Schulen

Aus der Serie KLEUSBERG Mobile Raumsysteme von KLEUSBERG



© Rüdiger Mosler

Die mobilen Raumsysteme für Kindergärten und Schulen schaffen Raum auf Zeit für Bildung und Betreuung, als autarkes Gebäude bis 5 Geschosse, als Anbau oder Aufstockung. KLEUSBERG bietet mobile Raumsysteme sowohl für eine temporäre als auch für eine dauerhafte Nutzung: Das Mietsystem PLUS ist kurzfristig für bis zu 5 Jahre nutzbar. Kindergärten und Schulen mit ModuLine® erfüllen das Baurecht ohne Zeitbegrenzung – mit allgemeiner Bauartgenehmigung gemäß GEG. Nach ihrer ursprünglichen Nutzungsdauer können die Raumsysteme demontiert, umstrukturiert und an einem anderen Standort wiederverwendet werden.

Miet- und Gebäudesysteme

Raum für Bildung und Betreuung

Mit dem Mietsystem PLUS und dem Gebäudesystem ModuLine® entstehen innerhalb kürzester Zeit Bildungsgebäude zur Miete oder zum Kauf.

- Individuelle Grundrisse und flexible Raumaufteilung
- Repräsentative Fassadengestaltung und große Fensterflächen
- 100%ige Kostenkontrolle, keine Investitionen erforderlich
- Schnell verfügbar – über 34.000 Einheiten im Mietpark
- Komfortabel ausgestattet z.B. mit IT-, Sicherheits- und Gebäudetechnik
- Schadstofffrei mit TÜV-Zertifikat für gesünderes Bauen
- Energieeffizient und nachhaltig durch die hohe Wiederverwendbarkeit der einzelnen Materialien
- Made in Germany in KLEUSBERG eigenen Werken

> [KLEUSBERG Mietsysteme & Eigenschaften](#)



Bildungsgebäude aus mobilen Raumsystemen von KLEUSBERG lassen sich individuell ausstatten.
(© Rüdiger Mosler)

Mobile Raumsysteme für Bildung: Kitas und Schulen

Aus der Serie KLEUSBERG Mobile Raumsysteme von KLEUSBERG



Die Raumsysteme der Serie PLUS können flexibel bis zu 60 Monate gemietet werden. (© Rüdiger Mosler)



ModuLine® Gebäude sind für die dauerhafte Nutzung konzipiert und verbinden Langlebigkeit mit Gestaltungsfreiheit. (© Rüdiger Mosler)

Kindergärten und Schulen

Kindergärten, Tagesstätten

Kindergartencontainer der Serie PLUS können als autarkes Gebäude oder Anbau an den Bestand errichtet werden können. Die Raumaufteilung ist frei wählbar.

Zudem wird u. a. durch den Einbau von Akustikdecken, einem individuellen Beleuchtungskonzept und mit einer umfangreichen Sicherheitsausstattung wie Fingerklemmschutz, elektrischen Türöffnern, abschließbaren Oliven, Kippvor-Dreh-Beschlagsysteme, Kindersicherungen in Steckdosen, abschließbaren Elektro-Unterverteilungen, Notschaltern oder rutschhemmenden PVC-Böden dafür gesorgt, dass sich sowohl Kinder als auch Erzieher in einer angenehmen Spiel-, Lern- und Arbeitsatmosphäre wohl und sicher fühlen.

> [Containerkindergärten der Serie PLUS](#)



Kindergartencontainer der Serie PLUS von KLEUSBERG sind speziell auf den Verwendungszweck ausgerichtete Mieteinheiten. (© Rüdiger Mosler)

Mobile Raumsysteme für Bildung: Kitas und Schulen

Aus der Serie KLEUSBERG Mobile Raumsysteme von KLEUSBERG



In den Räumen können sich sowohl Kinder als auch Erzieher in einer angenehmen Atmosphäre wohl und sicher fühlen. (© Rüdiger Mosler)



Akustikdecken, ein individuelles Beleuchtungskonzept und eine umfangreiche Sicherheitsausstattung gehören zur Ausstattung. (© Rüdiger Mosler)

Kindergärten aus dem ModuLine® Baukastenprinzip stellen gleichwertige Gebäudelösungen zu konventionellen Bauweisen dar, die sämtliche gesetzliche Anforderungen hinsichtlich Brand-, Schall- und Wärmeschutz erfüllen.

Die Raumaufteilung ist je nach Anforderungen frei gestaltbar. So finden großzügige Spielräume, kindgerechte WC-Anlagen und Ruheräume zum Schlafen genauso Platz wie Büros und Aufenthaltsräume für die Mitarbeiterinnen und Mitarbeiter der Einrichtung.

> [Containerkindergärten der Serie ModuLine®](#)



Kindergärten aus dem ModuLine® Baukastenprinzip stellen gleichwertige Gebäudelösungen zu konventionellen Bauweisen dar. (© Rüdiger Mosler)



Die Raumaufteilung ist je nach Anforderungen frei gestaltbar und bietet Platz für großzügige Spielräume. (© Rüdiger Mosler)



Büros und Aufenthaltsräume für die Mitarbeiterinnen und Mitarbeiter der Einrichtung gehören dazu. (© Rüdiger Mosler)

Mobile Raumsysteme für Bildung: Kitas und Schulen

Aus der Serie KLEUSBERG Mobile Raumsysteme von KLEUSBERG

Schulen und Schulgebäude

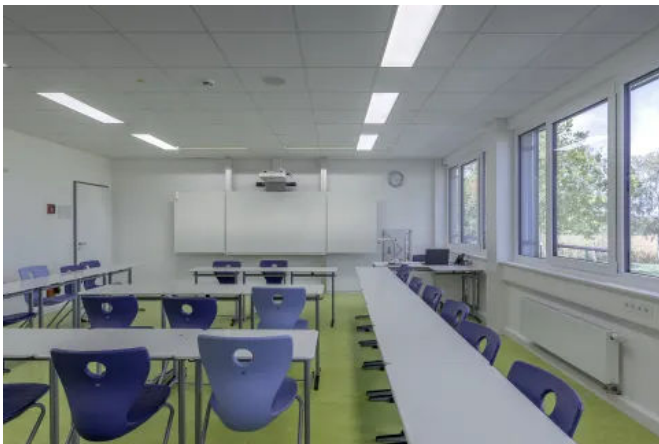
Mithilfe von Schulcontainern der Serie PLUS kann flexibel auf schwankende Schülerzahlen oder Instandhaltungsmaßnahmen bei Bestandsgebäuden reagiert werden.

Moderne Schul- und Lehrkonzepte bringen die Notwendigkeit mit sich, dass die Räume anpassungsfähig und flexibel nutzbar sind. Durch den Einsatz von Wechselwandelementen sind individuelle Grundrissgestaltungen und anpassungsfähige Raumgrößen möglich.

[> Schulcontainer der Serie PLUS](#)



Mithilfe von Schulcontainern der Serie PLUS kann flexibel auf schwankende Schülerzahlen oder Instandhaltungsmaßnahmen bei Bestandsgebäuden reagiert werden. (© Rüdiger Mosler)



Die Unterrichtsräume sind anpassungsfähig und flexibel nutzbar. (© Rüdiger Mosler)



KLEUSBERG Schulcontainer verfügen über kindgerechte WC-Anlagen. (© Rüdiger Mosler)

Bei längerfristigem temporärem Raumbedarf bietet KLEUSBERG mit dem System ModuLine® die Möglichkeit, modulare Schul- oder Universitätsgebäude zu schaffen.

Dabei lassen sich Grundrisse nach Kundenwunsch und Nutzungsanforderungen individuell gestalten – von Kreativ- und Bewegungszimmern über Klassen- und Seminarräume bis hin zu den Funktionsbereichen. Spätere Anpassungen sind jederzeit möglich.

[> Temporäre Schulen im ModuLine®-Baukastenprinzip](#)



Bei längerfristigem Raumbedarf bietet KLEUSBERG das Gebäudesystem ModuLine® (© Rüdiger Mosler)

Mobile Raumsysteme für Bildung: Kitas und Schulen

Aus der Serie KLEUSBERG Mobile Raumsysteme von KLEUSBERG



Grundrisse lassen sich mit dem System ModuLine® nach den Nutzungsanforderungen individuell gestalten. (© Rüdiger Mosler)



Auch später erlaubt das Kauf-/Mietsystem ModuLine® die Anpassung der Klassen- und Seminarräume. (© Rüdiger Mosler)

Planung und Ausführung

PLUS Mieteinheiten

Mit dem Mietsystem PLUS können Räume für Kindergärten und Schulen variabel für bis zu 60 Monate gemietet werden. Alle Raumeinheiten werden nach der jeweiligen Mietnutzung sorgfältig aufbereitet, für den nächsten potenziellen Einsatz gelagert und bei Bedarf ausgeliefert. Dadurch sind auch kurzfristige Verfügbarkeiten gegeben.

PLUS Mieteinheiten sind standardgemäß mit einer Glattblech-Kassettenfassade an den Fenster- sowie Profil-Paneelblech an den Längsseiten ausgeführt. Auf Wunsch kann auch eine komplette Ausführung mit Kassettenfassade erfolgen. Die Lackierung in einer Wunsch-RAL-Farbe ist möglich.

Weitere Individualisierungsmöglichkeiten: Textilbanner im Corporate Design, Dach-Attikablende in Wunschfarbe, Blenden über den horizontalen Containerstößen.



PLUS Mieteinheiten sind standardgemäß mit einer Glattblech-Kassettenfassade an den Fenster- sowie Profil-Paneelblech an den Längsseiten ausgeführt. (© Rüdiger Mosler)

Mobile Raumsysteme für Bildung: Kitas und Schulen

Aus der Serie KLEUSBERG Mobile Raumsysteme von KLEUSBERG



Die Beheizung der PLUS Raumsystem erfolgt mittels Elektro-Konvektoren. Auch Warmwasserheizung oder Inverteranlage sind möglich. (© Rüdiger Mosler)



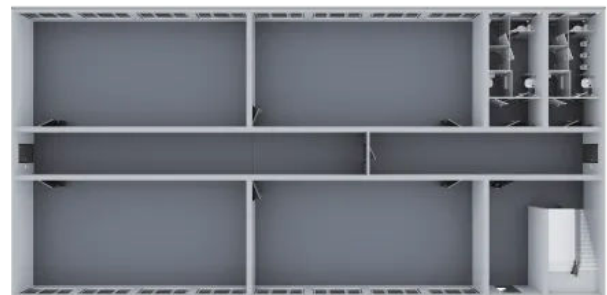
Bei temporären Kindergärten empfiehlt sich der Einbau von E-Heizern mit einer Oberflächentemperatur von max. 60 °C oder Invertergeräte. (© Rüdiger Mosler)

Die Beheizung der PLUS Mieteinheiten erfolgt in erster Linie mittels Elektro-Konvektoren. Optional steht eine Warmwasserheizung mit Anschluss an das bestehende Versorgungsnetz, mit separater Gas-Heiztherme oder eine Inverteranlage zum energiesparenden Heizen und Kühlen zur Wahl. Zur Klimatisierung kommen Klimageräte mit Split-Technologie der Energieklasse A oder Invertergeräte zum Einsatz.

> [Containertypen der PLUS Mieteinheiten](#)



Containerlösung mit dem Mietsystem PLUS für zwei Klassenräume



Containerlösung mit dem Mietsystem PLUS für vier Klassenräume

Mietsystem PLUS	
Einsatz	Kindergärten und Schulen für mittel- bis längerfristige Nutzung Standzeiten gemäß GEG bis 60 Monate
Konstruktion	Stahlskelett-Bauweise, lackierte Stahl-Rahmenteile entzündert und grundiert
Längen	3.000 bis 7.350 mm
Breiten	2.450 und 3.000 mm
Höhen	3.210 / lichte Raumhöhe 2.600 bis 2.750 mm
Typenstatik	bis zu 3-geschossig

Mobile Raumsysteme für Bildung: Kitas und Schulen

Aus der Serie KLEUSBERG Mobile Raumsysteme von KLEUSBERG

ModuLine® Baukastenprinzip

Gebäudesystem ModuLine®

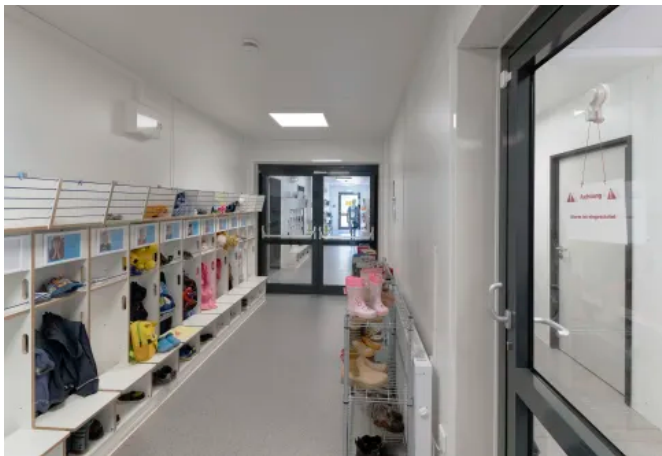
Moduline® Module lassen sich nach Ende der ursprünglichen Nutzungsdauer leicht demontieren, umstrukturieren und zu einem oder mehreren neuen Zwecken an einen anderen Standort transportieren, um sie dort wiederzuverwenden.

Dadurch wird die Lebensdauer der Bauprodukte verlängert und der Bedarf an neuen Materialien und Abfall reduziert.

Moduline® Gebäude können mit einer Putz-, Metall-Kassetten- oder Holzfassade versehen werden. Je nach individuellen Vorstellungen und Nutzungsanforderungen kann aus einer Vielzahl an Deckensystemen, Wandoberflächen, Bodenbelägen, Lichtsystemen und Technikkomponenten gewählt werden.



Moduline® Gebäude können mit einer Putz-, Metall-Kassetten- oder Holzfassade versehen werden. (© Rüdiger Mosler)



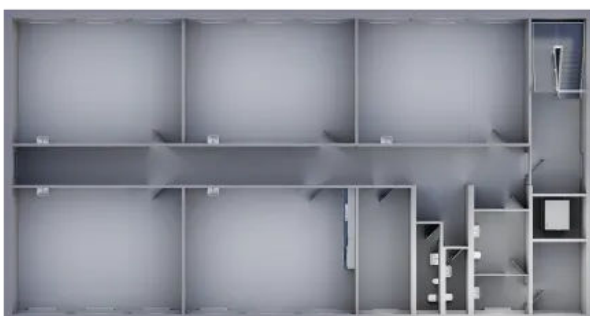
Je nach individuellen Vorstellungen und Nutzungsanforderungen erfolgt die Innenausstattung. (© Rüdiger Mosler)



Unterschiedliche Deckensysteme, Wandoberflächen, Bodenbeläge, Licht- und Technikbestandteile können gewählt werden. (© Rüdiger Mosler)

Bei Moduline® ist die Nutzung diverser effizienter Beheizungsarten möglich. Neben Luft-Wasser- und Luft-Luft-Wärmepumpen stehen Gasheizungen sowie die Nutzung von Nah- und Fernwärme zur Verfügung. Optional ist außerdem die Kombination mit regenerativen Technologien denkbar.

Eine individuelle Gebäudeplanung nach dem Baukastenprinzip ermöglicht der **Moduline® Konfigurator**.



Systemlösung mit Moduline® für fünf Klassenräume



Systemlösung mit Moduline® für vier Klassen- und Sozialräume

Mobile Raumsysteme für Bildung: Kitas und Schulen

Aus der Serie KLEUSBERG Mobile Raumsysteme von KLEUSBERG

Miet-/ Kaufsystem ModuLine®	
Einsatz	Kindergärten und Schulen für längerfristige bis dauerhafte Nutzung Gemäß GEG für dauerhafte Nutzung
Konstruktion	Stahl-Grundkonstruktion im Boden-, Wand- und Deckenbereich aus verschweißten Hohl- und Walzprofilen
Längen	13.000, 14.500 und 16.000 mm
Breiten	3.000 und 3.300 mm
Höhen	3.610 / lichte Raumhöhe 2.600 bis 2.900 mm
Typenstatik	bis zu 5-geschossig

Downloads

Broschüren

- [Mobile Raumsysteme für dauerhaften und temporären Einsatz](#)
- [Moduline® - das System zum Kaufen oder Mieten](#)
- [Schulgebäude zur temporären oder dauerhaften Nutzung](#)

Mobile Raumsysteme für Arbeit: Büro- und Sozialgebäude

Aus der Serie KLEUSBERG Mobile Raumsysteme von KLEUSBERG



© Rüdiger Mosler

Mobile Raumsysteme für Arbeitsbereiche finden ihren Einsatz, wenn kurzfristig Platz und Flexibilität gefragt ist. Mit dem Mietsystem PLUS können Büro- und Verwaltungsgebäude wie auch Sozial- und Aufenthaltsräume kurzfristig und für den vorübergehenden Einsatz gemietet werden. Eine längerfristige Lösung bietet das ModuLine® Gebäudesystem. Mit allgemeiner Bauartgenehmigung (aBG) entstehen genehmigungsfähige Gebäude für eine dauerhafte Nutzung. Mobile Raumsysteme erlauben eine Demontage, Umstrukturierung und ressourcenschonende Wiederverwendung.

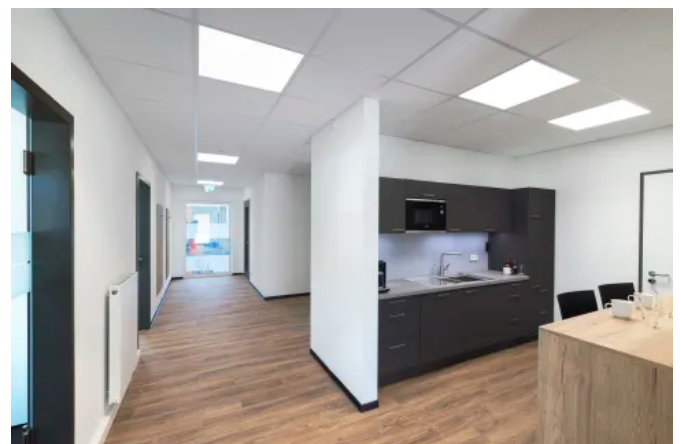
Miet- und Gebäudesysteme

Raum für Arbeit, Kommunikation und Aufenthalt

Das Mietsystem PLUS und das Gebäudesystem ModuLine® lassen sich während Umbaumaßnahmen, Projektphasen oder Sanierungsarbeiten einsetzen.

- Individuelle Grundrisse und flexible Raumaufteilung
- Repräsentative Fassadengestaltung und große Fensterflächen
- 100%ige Kostenkontrolle, keine Investitionen erforderlich
- Schnell verfügbar – über 34.000 Einheiten im Mietpark
- Komfortabel ausgestattet z.B. mit IT-, Sicherheits- und Gebäudetechnik
- Schadstofffrei mit TÜV-Zertifikat für gesünderes Bauen
- Energieeffizient und nachhaltig durch die hohe Wiederverwendbarkeit der einzelnen Materialien
- Made in Germany in KLEUSBERG eigenen Werken

> [KLEUSBERG Mietsysteme & Eigenschaften](#)



Mobile Raumsysteme von KLEUSBERG finden ihren Einsatz für Büro- und Verwaltungsgebäude wie auch Sozial- und Aufenthaltsräume. (© Rüdiger Mosler)

Mobile Raumsysteme für Arbeit: Büro- und Sozialgebäude

Aus der Serie KLEUSBERG Mobile Raumsysteme von KLEUSBERG



Die Raumsysteme der Serie PLUS können flexibel bis zu 60 Monate gemietet werden, beispielsweise während Umbau- und Sanierungsmaßnahmen. (© Rüdiger Mosler)



ModuLine® Modulräume sind für die dauerhafte Nutzung konzipiert und verbinden räumliche, kostentechnische und gestalterische Flexibilität. (© Rüdiger Mosler)

Bürogebäude

Temporäre Büro- und Verwaltungsgebäude

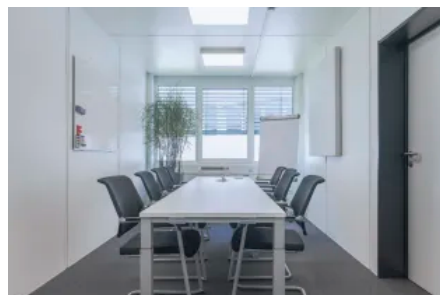
Mit Mietcontainern der Serie PLUS entstehen modern eingerichtete Büroräume, die eine effiziente Arbeitsumgebung während Umbaumaßnahmen, Projektphasen oder Sanierungsarbeiten bieten. Von Einzelbüros bis hin zu flexiblen Open-Space-Bereichen sind zahlreiche Raumkonzepte umsetzbar. Akustikdecken oder -platten und LED-Beleuchtungen tragen zu einer angenehmen Raumatmosphäre bei. Kleine Räume können dank des Wechselwandsystems unkompliziert und schnell zu großen Meetingräumen umgewandelt werden. Bestandteile wie Zugangskontrollen, Alarm- und Blitzschutzanlagen oder gesamte Raumeinrichtungen komplettieren das umfassende Angebotsportfolio.



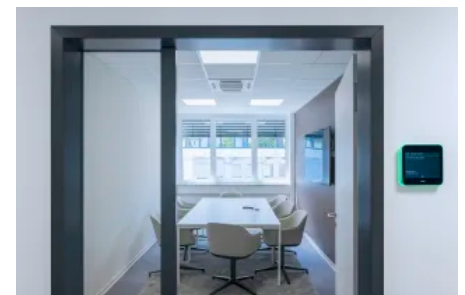
Mit Mietcontainern der Serie PLUS entstehen modern eingerichtete Büroräume für effizientes Arbeiten. (© Rüdiger Mosler)



Von Einzelbüros bis hin zu flexiblen Open-Space-Bereichen sind zahlreiche Raumkonzepte umsetzbar. (© Rüdiger Mosler)



Akustikdecken oder -platten und LED-Beleuchtungen tragen zu einer angenehmen Raumatmosphäre bei. (© Rüdiger Mosler)



Zugangskontrollen, Sicherungsanlagen oder gesamte Raumeinrichtungen komplettieren das System. (© Rüdiger Mosler)

Mobile Raumsysteme für Arbeit: Büro- und Sozialgebäude

Aus der Serie KLEUSBERG Mobile Raumsysteme von KLEUSBERG

ModuLine® vereint die Vorzüge eines modularen Bürogebäudes mit der räumlichen und kostentechnischen Flexibilität einer Mietraumlösung. Die genehmigungsfähigen Gebäude sind sowohl für eine temporäre als auch für eine dauerhafte Nutzung konzipiert. Sie erfüllen das GEG inklusive allgemeiner Bauartgenehmigung (aBG).

Durch die zahlreichen Ausstattungs- und Ausführungsmöglichkeiten erhält der Bauherr im Vergleich zu Containern mit ModuLine® deutlich mehr Flexibilität. Je nach individuellen Vorstellungen und Nutzungsanforderungen kann aus einer Vielzahl an Deckensystemen, Wandoberflächen, Bodenbelägen, Lichtsystemen und Technikkomponenten gewählt werden.



ModuLine® Gebäude sind genehmigungsfähige Gebäude, die sowohl für eine temporäre als auch für eine dauerhafte Nutzung konzipiert sind. Sie erfüllen das GEG inklusive allgemeiner Bauartgenehmigung (aBG). (© Rüdiger Mosler)



ModuLine® vereint die Vorzüge eines modularen Bürogebäudes mit der Flexibilität einer Mietraumlösung. (© Rüdiger Mosler)



Zahlreiche Ausstattungs- und Ausführungsmöglichkeiten bieten noch mehr Flexibilität. (© Rüdiger Mosler)



Decken-, Wand-, Boden-, Licht- und Technikausstattungen können ausgewählt werden. (© Rüdiger Mosler)

Sozialgebäude

Sozialräume für Mitarbeitende

Aufgrund der flexiblen Grundrissgestaltung eignen sich PLUS Mietcontainer von KLEUSBERG optimal, um Aufenthaltsräume, Kantinen oder Umkleibereiche zu schaffen. Von einzelnen Raumeinheiten bis hin zu großzügigen Sozialgebäuden mit integrierter Cafeteria und Ausgabeküche sind zahlreiche Ausführungen denkbar.

Dabei richtet sich das Konzept und die Ausstattung nach den Wünschen des Kunden. Auch Sanitäreinrichtungen mit Duschen und komfortable Umkleibereiche können leicht integriert und so Mietgebäude errichtet werden, die jedem Bedarf gerecht werden.

Sozialräume mit Mietcontainern der Serie PLUS



PLUS Mietcontainer von KLEUSBERG sind optimal geeignet, um Aufenthaltsräume, Kantinen oder Umkleibereiche zu schaffen. (© Rüdiger Mosler)

Mobile Raumsysteme für Arbeit: Büro- und Sozialgebäude

Aus der Serie KLEUSBERG Mobile Raumsysteme von KLEUSBERG



Sozialgebäude mit integrierter Cafeteria und Ausgabeküche sind realisierbar. (© Rüdiger Mosler)



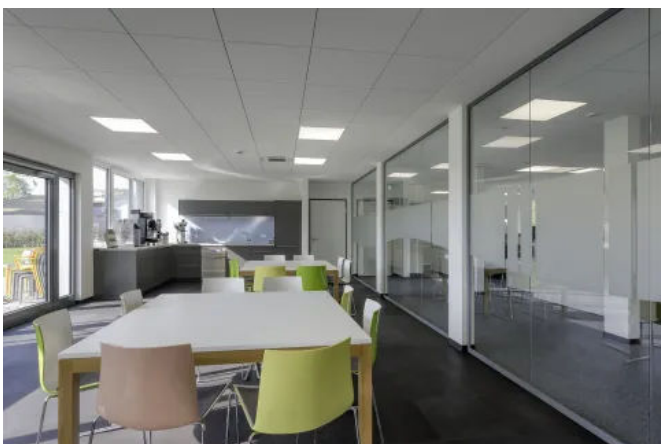
Sanitäranlagen und komfortable Umkleebereiche können leicht integriert werden. (© Rüdiger Mosler)

Sozialgebäude des Baukastensystems ModuLine® stehen durch Kauf oder Miete für eine langfristige Nutzung zur Verfügung. Das ModuLine® Miet-/Kaufsystem verbindet die Vorteile des modularen Bauens mit der Flexibilität einer Containerlösung. So punkten die Gebäudelösungen mit optimaler Anbindung an Bestandsgebäude und somit das gesamte Umfeld. Maximaler Komfort und Wohlfühlatmosphäre durch noch anpassungsfähigere Einrichtungsoptionen inklusive.

Sozialgebäude im Baukastensystem ModuLine® für Kauf oder Miete



Sozialgebäude ModuLine® können mit einer Putz-, Metall-Kassetten- oder Holzfassade versehen werden. (© Rüdiger Mosler)



Sozialgebäude des Baukastensystems ModuLine® stehen für eine langfristige Nutzung. (© Rüdiger Mosler)



Je nach individuellen Vorstellungen und Nutzungsanforderungen ist die Einrichtung wählbar. (© Rüdiger Mosler)

Mobile Raumsysteme für Arbeit: Büro- und Sozialgebäude

Aus der Serie KLEUSBERG Mobile Raumsysteme von KLEUSBERG

Planung und Ausführung

PLUS Mieteinheiten

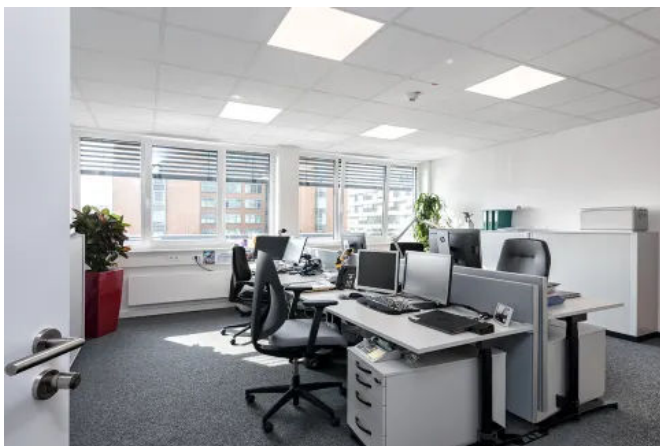
Mit dem Mietsystems PLUS können variabel für bis zu 60 Monate gemietet werden. Alle Raumeinheiten werden nach der jeweiligen Mietnutzung sorgfältig aufbereitet, für den nächsten potenziellen Einsatz gelagert und bei Bedarf ausgeliefert. Dadurch sind auch kurzfristige Verfügbarkeiten gegeben.

PLUS Mieteinheiten sind standardgemäß mit einer Glattblech-Kassettenfassade an den Fenster- sowie Profil-Paneelblech an den Längsseiten ausgeführt. Auf Wunsch kann auch eine komplette Ausführung mit Kassettenfassade erfolgen. Die Lackierung in einer Wunsch-RAL-Farbe ist möglich.

Weitere Individualisierungsmöglichkeiten: Textilbanner im Corporate Design, Dach-Attikablende in Wunschfarbe, Blenden über den horizontalen Containerstößen.



PLUS Mieteinheiten sind standardgemäß mit einer Glattblech-Kassettenfassade an den Fenster- sowie Profil-Paneelblech an den Längsseiten ausgeführt. (© Rüdiger Mosler)



Die Beheizung der PLUS Raumsysteme erfolgt mittels Elektro-Konvektoren. Auch Warmwasserheizung oder Inverteranlage sind möglich. (© Rüdiger Mosler)



Das Konzept und die Ausstattung der PLUS Raumsysteme richtet sich nach der Nutzungsart und den Wünschen des Kunden. (© Rüdiger Mosler)

Die Beheizung der PLUS Mieteinheiten erfolgt in erster Linie mittels Elektro-Konvektoren. Optional steht eine Warmwasserheizung mit Anschluss an das bestehende Versorgungsnetz, mit separater Gas-Heiztherme oder eine Inverteranlage zum energiesparenden Heizen und Kühlen zur Wahl. Zur Klimatisierung kommen Klimageräte mit Split-Technologie der Energieklasse A oder Invertergeräte zum Einsatz.

> [Containertypen der PLUS Mieteinheiten](#)

Mietsystem PLUS	
Einsatz	Büro- und Sozialgebäude für mittel- bis längerfristige Nutzung Standzeiten gemäß GEG bis 60 Monate
Konstruktion	Stahlskelett-Bauweise, lackierte Stahl-Rahmenteile entzündert und grundiert
Längen	3.000 bis 7.350 mm
Breiten	2.450 und 3.000 mm
Höhen	3.210 / lichte Raumhöhe 2.600 bis 2.750 mm

Mobile Raumsysteme für Arbeit: Büro- und Sozialgebäude

Aus der Serie KLEUSBERG Mobile Raumsysteme von KLEUSBERG

Mietsystem PLUS	
Typenstatik	bis zu 3-geschossig

ModuLine® Baukastenprinzip

Gebäudesystem ModuLine®

ModuLine® Module lassen sich nach Ende der ursprünglichen Nutzungsdauer leicht demontieren, umstrukturieren und zu einem oder mehreren neuen Zwecken an einen anderen Standort transportieren, um sie dort wiederzuverwenden.

Dadurch wird die Lebensdauer der Bauprodukte verlängert und der Bedarf an neuen Materialien und Abfall reduziert.

ModuLine® Gebäude können mit einer Putz-, Metall-Kassetten- oder Holzfassade versehen werden. Je nach individuellen Vorstellungen und Nutzungsanforderungen kann aus einer Vielzahl an Deckensystemen, Wandoberflächen, Bodenbelägen, Lichtsystemen und Technikkomponenten gewählt werden.



ModuLine® Gebäude bieten eine optimale Anbindung an Bestandsgebäude und somit das gesamte Umfeld. (© Rüdiger Mosler)



Deckensysteme, Wandoberflächen, Bodenbeläge, Licht und Technik können gewählt werden. (© Rüdiger Mosler)



Je nach individuellen Vorstellungen und Nutzungsanforderungen erfolgt die Innenausstattung. (© Rüdiger Mosler)

Bei ModuLine® ist die Nutzung diverser effizienter Beheizungsarten möglich. Neben Luft-Wasser- und Luft-Luft-Wärmepumpen stehen Gasheizungen sowie die Nutzung von Nah- und Fernwärme zur Verfügung. Optional ist außerdem die Kombination mit regenerativen Technologien denkbar.

Eine individuelle Gebäudeplanung nach dem Baukastenprinzip ermöglicht der **ModuLine® Konfigurator**.

Miet-/ Kaufsystem ModuLine®	
Einsatz	Kindergärten und Schulen für längerfristige bis dauerhafte Nutzung Gemäß GEG für dauerhafte Nutzung
Konstruktion	Stahl-Grundkonstruktion im Boden-, Wand- und Deckenbereich aus verschweißten Hohl- und Walzprofilen
Längen	13.000, 14.500 und 16.000 mm

Mobile Raumsysteme für Arbeit: Büro- und Sozialgebäude

Aus der Serie KLEUSBERG Mobile Raumsysteme von KLEUSBERG

Miet-/ Kaufsystem ModuLine®	
Breiten	3.000 und 3.300 mm
Höhen	3.610 / lichte Raumhöhe 2.600 bis 2.900 mm
Typenstatik	bis zu 5-geschossig

Downloads

Broschüren

- [Mobile Raumsysteme für dauerhaften und temporären Einsatz](#)
- [Moduline® - das System zum Kaufen oder Mieten](#)