

Faserzementplatten für die Fassade

Von Swisspearl

SWISSPEARL



© Michael Hayes, Los Angeles, USA, Bruno Helbling Fotografie, Zurich, Switzerland

Swisspearl Fassaden- und
Dachprodukte DE GmbH
Heideweg 47
93149 Nittenau
Deutschland

Tel.: +49 9436 9033297

info@de.swisspearl.com
www.swisspearl.de

Swisspearl liefert Produkte aus Faserzement für die Fassade in vielen verschiedenen Farben, Größen, Formen und Oberflächen. Sie stehen für Langlebigkeit, Nachhaltigkeit, Kreativität und Ästhetik. Als wesentliches Element der Fassade tragen sie aktiv zur Energieeffizienz einer Gebäudehülle bei.

Faserzement ist ein Baustoff, der sich ideal für alle Arten von Wandbekleidungen im Außen- und Innenbereich eignet. Die Rohstoffzusammensetzung von Zement, Füllstoffen, Zellulose, Synthetikfasern, Farbpigmenten und Wasser sorgen für wichtige Eigenschaften wie Widerstandskraft, hohe Haltbarkeit und geringen Wartungsaufwand.

Swisspearl Produkte lassen sich ideal mit anderen Werkstoffen kombinieren.

Die Faserzementprodukte von Swisspearl sind witterungsbeständig. Schnee, Hagel, Tauwetter und Regen, sowie starke Hitze und hohe Luftfeuchtigkeit beeinträchtigen sie nicht.

Die Faserzementtafeln von Swisspearl sind nicht brennbar und gemäß EN 13501-1 klassifiziert. Sie erfüllen damit wesentliche Anforderungen an den baulichen Brandschutz.

Produktportfolio

- Largo – großformatige Faserzementtafeln
 - Linie Natural: mit großer Vielfalt an natürlichen Farben und Oberflächen
 - Linie Authentic: mit feinen Variationen in Struktur und Oberfläche; PATINA NXT entwickelt im Laufe der Zeit Patinierung
- Fassadenschindeln - kleinformige Faserzementplatten
- Faserzement-Wellplatten

Kleinformatige Fassadenplatten aus Faserzement

Aus der Serie Faserzementplatten für die Fassade von Swisspearl



© zimmermannfotografie.ch

Faserzement-Fassadenschindeln ermöglichen ruhige Fassadenbilder mit feiner Differenzierung im Detail. Unterschiedliche Formate und Farben unterstützen architektonische Konzepte im Bestand und im Neubau. Die überdeckende Verlegetechnik bietet einen dauerhaft witterungsbeständigen Fassadenaufbau.

Fassadenschiefer

Fassadenschindeln aus Faserzement gliedern die Gebäudehülle in eine feinteilige Struktur. In der Gesamtwirkung erscheint die Fassade ruhig und geschlossen, in der Nahansicht zeigt sich eine differenzierte Oberflächenstruktur. Dadurch ergeben sich Einsatzmöglichkeiten sowohl im Bestand als auch im Neubau.

Unterschiedliche Formate und Farben ermöglichen eine abgestimmte Umsetzung architektonischer Entwurfskonzepte.

Die überdeckende Verlegetechnik sorgt für einen dauerhaften Schutz der Fassade vor Witterungseinflüssen wie Niederschlag, Temperaturwechseln und Wind.

Befestigt werden die Fassadenschindeln auf einer Holzunterkonstruktion per Hand mit Nägeln.

Die Fassadenschindeln stehen in drei Designlinien in über 30 Farben mit unterschiedlichen Oberflächen zur Auswahl. Die Plattendicke aller Fassadenschindeln beträgt vier Millimeter.

Formatlinien

Format	Modulmaß	Plattenformat
Rechteckstreifen	3 x 300 x 300 mm	900 x 300 mm
Rechteckstreifen	3 x 200 x 300 mm	600 x 300 mm
Rechteckstreifen	5 x 120 x 150 mm	600 x 200 mm
Wabenstreifen	3 x 200 x 200 mm	600 x 200 mm

Kleinformatige Fassadenplatten aus Faserzement

Aus der Serie Faserzementplatten für die Fassade von Swisspearl

Swisspearl Carat

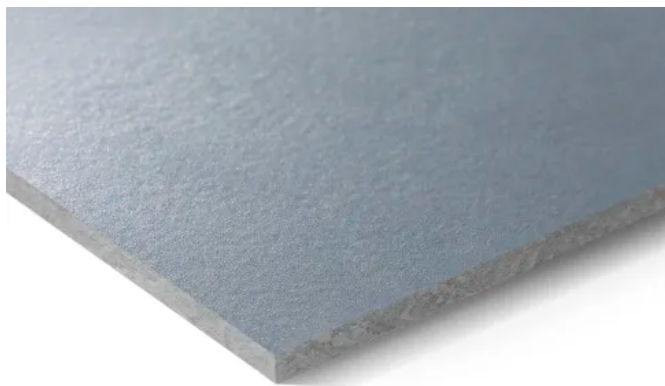


Swisspearl Carat, Ivory 8090

Carat ist eine durchgefärbte, naturgetrocknete Faserzementtafel mit einer leicht pigmentierten, lasierenden Oberfläche. Das Material ist monolithisch aufgebaut und zeigt eine gleichmäßige, materialtypische Erscheinung. Die Oberfläche unterstützt eine sachliche, zeitlose Gestaltung.

Carat ist in sechs Farben erhältlich.

Swisspearl Nobilis



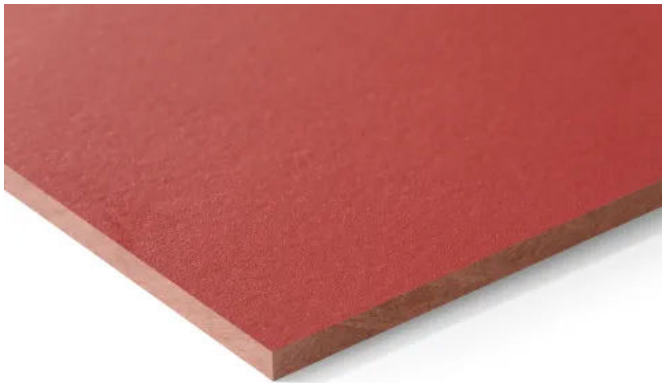
Swisspearl Nobilis, Azurite 421

Nobilis ist eine graue, naturgetrocknete Faserzementplatte mit einer leicht pigmentierten, durchscheinenden Oberfläche. Die Farbpalette umfasst 13 warm und kühl angelegte, an grau angelehnte Farbtöne aus Braun-, Blau-, Grün- und Graustufungen. Die Oberfläche lässt die Faserzementtextur klar hervortreten und ermöglicht sowohl die Kombination unterschiedlicher Grautöne als auch eine einheitliche Gestaltung von Fassaden und Innenräumen.

Kleinformatige Fassadenplatten aus Faserzement

Aus der Serie Faserzementplatten für die Fassade von Swisspearl

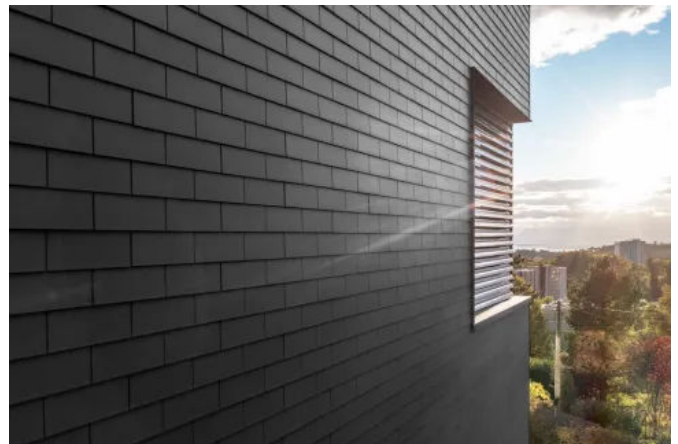
Swisspearl Planea



Planea ist eine Fassadenplatte aus Faserzement mit farbbeschichteter Oberfläche. Die natürliche Plattenoberfläche ist vollflächig mit einer stark deckenden, wasserbasierten Acrylfarbe versehen. Planea gibt es in den Ausführungen: durchgefärbt oder mit einem grauen Grundton. Planea ermöglicht die Gestaltung farbintensiver und langlebiger Gebäudehüllen.

Swisspearl Planea, Dragon 332

Referenzbeispiele



Geneva Lake View Residence, Epalinges, Schweiz

Architekt: 1point2 SA, Ecublens, Schweiz

Fotograf: Meraner & Hauser OHG/SNC, Bozen, Italien

Kleinformatige Fassadenplatten aus Faserzement

Aus der Serie Faserzementplatten für die Fassade von Swisspearl



Gesundheitszentrum für das Alter Mathysweg, Zürich, Schweiz
Architekt: Allemann Eigenmann Bauer Architekten, Zürich, Schweiz
Fotograf: Annett Landsmann, Architekturfotografie, Zürich, Schweiz

Swisspearl Fassaden- und Dachprodukte DE GmbH

Absender

Heideweg 47
93149 Nittenau
Deutschland

Tel. +49 9436 9033297

info@de.swisspearl.com, www.swisspearl.de

Datum:

Per Fax

Per Brief

Für meine Notizen

Bitte nehmen Sie mit mir Kontakt auf und vereinbaren Sie einen Termin mit mir.

Bitte übersenden Sie mir für Ihre Produkte das aktuelle Katalogmaterial.

Bitte übersenden Sie mir für Ihre Produkte ausführliche Planungsunterlagen.

Anfrage zur Produktserie „Faserzementplatten für die Fassade“

Mitteilung: