

## Garagentorsysteme

Von Käuferle

# KÄUFERLE



© Sven Rahm Fotografie / [www.svenrahm.de](http://www.svenrahm.de)

Käuferle GmbH & Co. KG  
Robert-Bosch-Str. 4  
86551 Aichach  
Deutschland

Tel.: +49 8251 9005-0  
Fax: +49 8251 9005-90

[info@kaeuerle.de](mailto:info@kaeuerle.de)  
[www.kaeuerle.de](http://www.kaeuerle.de)

Private Einzelgarage oder Sammelgaragen in Büro- oder Wohngebäuden – Käuferle hat für jede Bauaufgabe das richtige Tor. Käuferle verwirklicht architektonische Vorstellungen und unterstützt in jeder Planungsphase. Mit handwerklichem Know-how und der Liebe zum Design. Mit maßgefertigten Produkten Made in Germany. Mit umfassenden Serviceleistungen.

Für Wartungen und Reparaturen der Tore von Sammelgaragen bietet Käuferle in ganz Deutschland einen Rundum-Torservice an. Mit eigens geschulten Fachkräften und Original-Ersatzteilen.

### Produkteigenschaften

#### Ästhetisch individuell

- vielfältige Material- und Farbkombinationen
- maximale Gestaltungsfreiheit durch leichte Rahmenkonstruktion
- flächenbündige Fassadenintegration

#### Maßgefertigt

- umfassende Unterstützung in allen Planungsphasen
- Berücksichtigung der jeweiligen Einbausituation
- Fertigung stets auf Grundlage der Kundenwünsche

#### Handwerklich ausgereift

- verschleißarm durch geringe Anzahl beweglicher Teile
- konzipiert für mindestens 250.000 Torzyklen
- leise und langlebig durch Antrieb mit Sanftanlauf und Sanftstopp

#### Made in Germany

- konzipiert und hergestellt ausschließlich in Deutschland
- geprüft nach DIN EN 13241 und CE-gekennzeichnet
- Rundum-Torservice in ganz Deutschland für Tore von Sammelgaragen

#### Farben und Oberflächen

Der Bau der Tore erfolgt nach individuellen Vorstellungen. Oberflächen und Farben von Torfüllungen oder Torbelägen werden in der Optik perfekt auf das Gebäude abgestimmt.

Neben diesen individuellen Lösungen bietet Käuferle auch bewährte Lösungen an.

## Garagentorsysteme

Von Käuferle

**Ausführungsvarianten** Folgende Musterbeispiele für Torfüllungen sind standardmäßig in E6/EV1-eloxierter Ausführung (Flügelprofil / Belagsblech) erhältlich.

- Rundloch-Blech
- Glattblech
- Stabgitter
- Streck-Metallgitter

### Beläge:

- Lochsicken-Blech
- Sickenblech

Sickenblechbeläge sind standardmäßig verzinkt und stehen in den Farben **Verkehrsweiß**, **Weißaluminium**, **Fenstergrau** und **Anthrazitgrau** zur Verfügung.

Alle Profile, Füllungen und Beläge können in sämtlichen RAL-, DB- und anderen Sonderfarbtönen beschichtet werden.

### Nebentüren

Bei den Kipptoren können die Türen problemlos als Schlupftüre im Torflügel integriert oder als Nebentüre neben den Torflügel gesetzt werden. Die Stahlteile sind durch Verzinkung und teilweise zusätzlich durch Beschichtung optimal korrosionsgeschützt, die Aluminiumprofile durch Eloxierung oder Pulverbeschichtung. Türen, die zugleich als Notausgang benutzt werden, müssen eine lichte Durchgangsbreite von mindestens 900 mm haben.

### Weitere Ausstattung

- Antrieb KFU 125 RV / GV Kipptor NA
- Antrieb K 120 RV / GV Kipptor A / NA
- Steuerung
- TYP RV Torsteuerung mit Rotampeln
- TYP GV Torsteuerung mit Rot-/Grünampeln
- Schlüsselschalter
- Schlüsselschaltersäule
- Deckenzugschalter
- Schallschutz
- Zeitschaltuhr
- Induktionsimpulsgeber
- Reflexionslichtschranke
- Funksteuerung

## Kiptor A (ausschwenkend)

Aus der Serie Garagentorsysteme von Käuferle



© Sven Rahm Fotografie / [www.svenrahm.de](http://www.svenrahm.de)

Eine einfache und robuste Konstruktion mit geringer Einbautiefe. Mit stabilen Hebelarmen und Laufschienen. Mit Sicherheitsfederpaketen. Ideal für Sammel- und Privatgaragen.

### Kiptor A ausschwenkend

Dank der ausgereiften Hubmechanik und der flexiblen Rahmenkonstruktion ist das Kiptor A universell einsetzbar. Federpakete aus einzelnen Zugfedern sorgen für den Gewichtsausgleich. Sie lassen sich leicht einzeln austauschen und gewährleisten ein hohes Maß an Sicherheit. Hinzu kommen flächenbündige Schlupf- oder Nebentüren, die bei Bedarf den direkten Zugang zum Stellplatz ermöglichen.



#### Kiptor A - Einzigartige Werte

##### Robust

- ausschwenkendes Torsystem in unkomplizierter Aluminium-Leichtbauweise

##### Bewährt

- ausgereifte, langlebige Hubmechanik mit wartungsfreier Lagerung

##### Funktional

- einfache Konstruktion mit geringer Einbautiefe
- Hubmechanik mit stabilen Hebelarmen, Lagerböcken und Laufschienen
- kugelgelagerte Laufrollen aus Polyamid

##### Sicher

- leichter Torlauf durch Gewichtsausgleich mittels Sicherheitsfederpaket
- Sicherheitsfederpakete mit exaktem Gewichtsausgleich



## Kiptor A (ausschwenkend)

Aus der Serie Garagentorsysteme von Käuferle

- Bruch einer Zugfeder führt nicht zum Absturz des Flügels

### Nutzerfreundlich

- Zugfedern schnell und einfach ohne Spezialwerkzeug austauschbar
- geeignet für Sammel- und Privatgaragen
- bei Bedarf Einbau einer flächenbündigen Schlupf- oder Nebentür



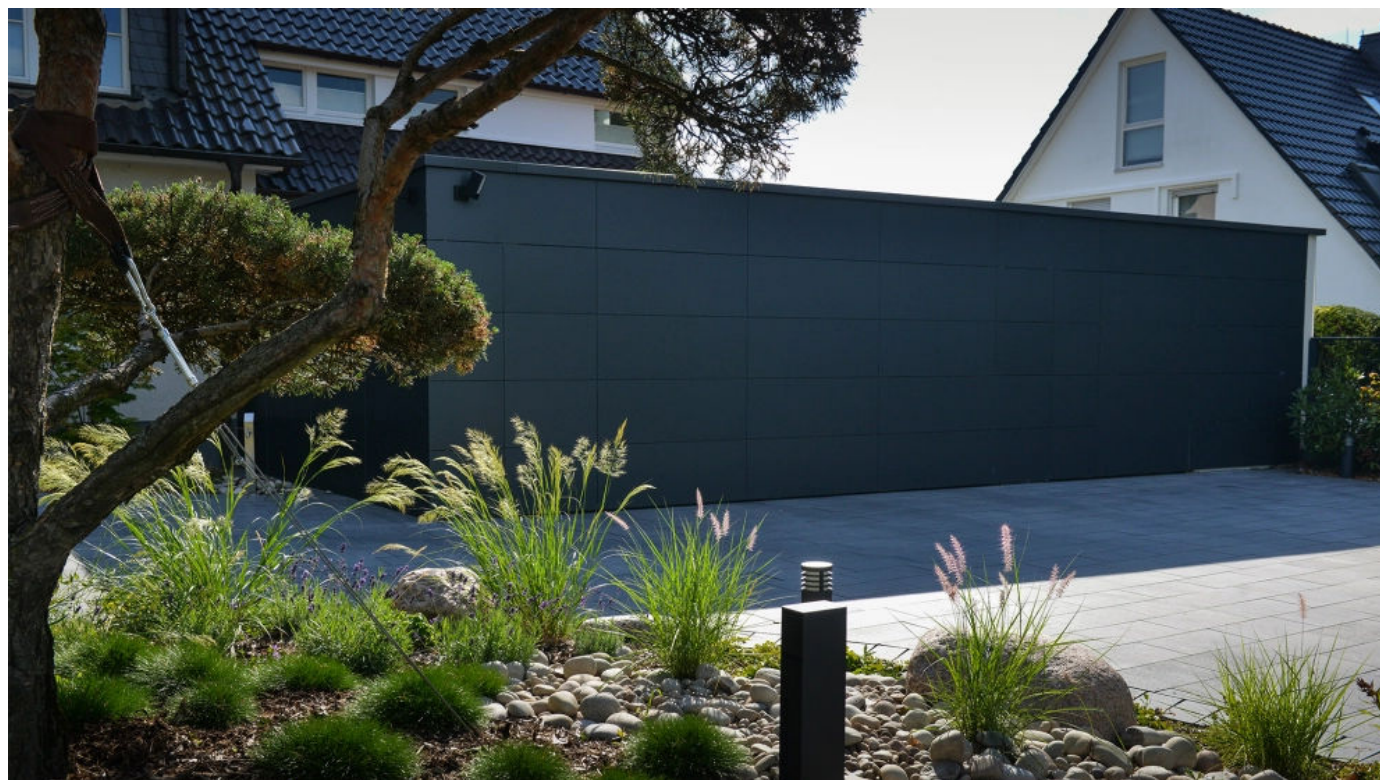
Düsseldorf



Landsberg

## Kiptor A (ausschwenkend)

Aus der Serie Garagentorsysteme von Käuferle



Ratingen



Einbaudaten zum Kiptor A [hier](#)



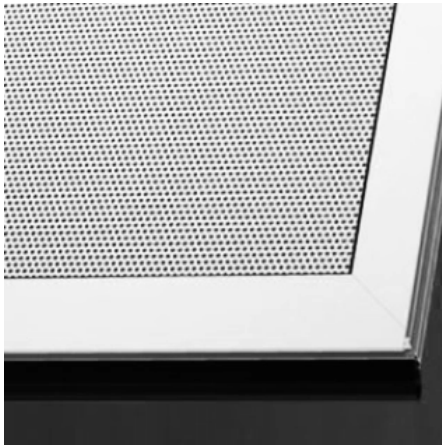
## Kiptor A (ausschwenkend)

Aus der Serie Garagentorsysteme von Käuferle

### Farben und Oberflächen

#### Torfüllungen

Folgende Musterbeispiele für Torfüllungen sind standardmäßig in E6/EV1-eloxierter Ausführung (Flügelprofil / Belagsblech) für alle Schiebetor- und Garagentorvarianten von Käuferle erhältlich:



Rundlochblech



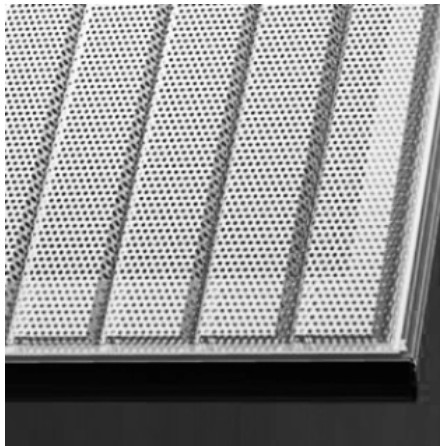
Glattblech



Stabgitter



Streckmetallgitter



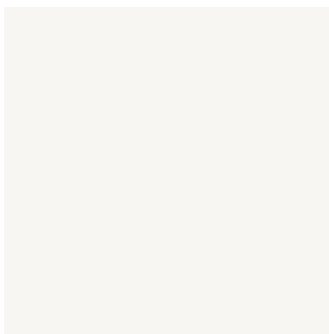
Lochsickenblech



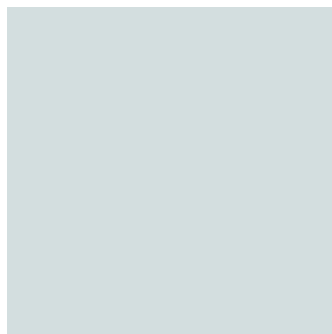
Sickenblech

#### Standardfarben Sickenblech

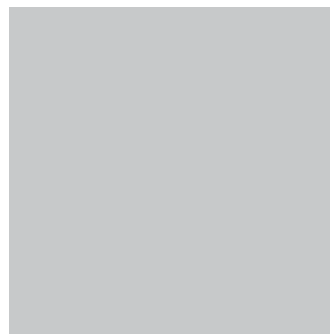
Sickenblechbeläge sind standardmäßig verzinkt und stehen in den Farben Verkehrsweiß, Weißaluminium, Fenstergrau und Anthrazitgrau zur Verfügung. Alle Profile, Füllungen und Beläge können in sämtlichen RAL-, DB- und anderen Sonderfarbtönen beschichtet werden.



Verkehrsweiß



Fenstergrau



Weißaluminium



Anthrazitgrau

Käuferle GmbH & Co. KG

Absender

Robert-Bosch-Str. 4  
86551 Aichach  
Deutschland

Tel. +49 8251 9005-0, Fax +49 8251 9005-90  
[info@kaeufeler.de](mailto:info@kaeufeler.de), [www.kaeufeler.de](http://www.kaeufeler.de)

Datum:

☐

Per Fax

☐

Per Brief

☐

Für meine Notizen

☐

Bitte nehmen Sie mit mir Kontakt auf und vereinbaren Sie einen Termin mit mir.

☐

Bitte übersenden Sie mir für Ihre Produkte das aktuelle Katalogmaterial.

☐

Bitte übersenden Sie mir für Ihre Produkte ausführliche Planungsunterlagen.

Anfrage zur Produktserie „Garagentorsysteme“

Mitteilung: