

Tageslichtsysteme für Flachdach und Fassade sowie Zubehörkomponenten

Von Kingspan Light + Air



Kingspan Light + Air GmbH
Kingspan-Str. 2
32107 Bad Salzuflen
Deutschland

Tel.: +49 5222 7910
Fax: +49 5222 791236

marketing@kingspanlightandair.de
www.kingspanlightandair.de

Lichtkuppeln, Lichtbänder und Echtglas-Oberlichter für natürliche Belichtung, Be- und Entlüftung sowie Entrauchung

Lichtkuppeln

Eignung und Einsatz:

Flachdächer in Gewerbe-, Industrie- und Verwaltungsgebäuden.

Beschreibung:

Lichtkuppeln sind in runder, quadratischer, rechteckiger oder pyramidalen Form verfügbar. Verglasung zwei- bis mehrschalig, opal oder klar. Sie dienen zur Belichtung, Lüftung und Entrauchung.

Zubehör:

Aufsetzkränze in unterschiedlichen Materialien und Höhen, Antriebe (manuell, elektrisch 24 V/230 V), Rauch- und Wärmeabzug, Durchsturz- und Hagelschutz sowie Systemrahmen zur thermischen Optimierung.

Lichtbänder

Eignung und Einsatz:

Flachdächer von Industrie- und Lagerhallen, Produktionsstätten, Supermärkten und großflächigen Verwaltungsgebäuden.

Beschreibung:

Lichtbänder sind kontinuierliche Dachoberlichter mit gewölbter oder geneigter Geometrie. Rahmen aus stranggepresstem Aluminium, Füllung durch Polycarbonat-Hohlkammerplatten. Neben Tageslichtnutzung bieten sie optional Rauch- und Wärmeabzug sowie natürliche Lüftung.

Echtglas-Oberlichter: Flachdachfenster FDF (neo & neo plus)

Eignung und Einsatz:

Flachdächer von Neubauten und Sanierungen, insbesondere für Treppenträume, Tageslicht, Lüftung und Rauchableitung.

Beschreibung:

Flachdachfenster mit Echtglas, starr oder lüftbar. Antrieb wahlweise mit Linear- oder Kettenantrieb, auch Funksteuerung möglich. Version FDF neo plus mit Aluminiumprofilrahmen, flächenbündiger Verglasung, hoher Schallschutz bis 44 dB und verbesserter Wärmedämmung (3-fach Verglasung). Zubehör: Systemrahmen SysRa, Aufsetzkränze, Absturz- und Durchsturzgitter, Rollläden.

Echtglas-Oberlichter: Glasdachkonstruktion Arcilite

Eignung und Einsatz:

Fassaden für Tageslichtlenkung und energieoptimierte Belichtung.

Tageslichtsysteme für Flachdach und Fassade sowie Zubehörkomponenten

Von Kingspan Light + Air

Beschreibung:

Aurora ist eine Funktionsfassade, die als Tageslicht- und Belichtungssystem dient. Sie verbindet gezielte Lichtlenkung mit Fassadenelementen und ermöglicht die natürliche Belichtung und energetische Optimierung von Gebäuden.

Echtglas-Oberlichter: Glaspyramide GLP

Eignung und Einsatz:

Repräsentative Neubauten, Eingangsbereiche, Atrien und Flachdächer mit architektonischem Anspruch.

Beschreibung:

Die Glaspyramide GLP ist ein modular aufgebautes Oberlichtsystem aus thermisch getrennten Aluminiumprofilen mit Isolierglasfüllung. Standardmäßig als quadratische oder rechteckige Pyramide mit Neigungswinkeln von 30° und 45° erhältlich. Das System ist selbsttragend, bietet sehr gute Wärmedämmwerte und erfüllt hohe Ansprüche an Tageslichtqualität und Architekturwirkung. Optionale Integration von Lüftungs- und RWA-Elementen ist möglich.

Funktionsfassade Aurora – Tageslicht- und Belichtungssystem

Eignung und Einsatz:

Fassaden für Tageslichtlenkung und energieoptimierte Belichtung.

Beschreibung:

Aurora ist eine Funktionsfassade, die als Tageslicht- und Belichtungssystem dient. Sie verbindet gezielte Lichtlenkung mit Fassadenelementen und ermöglicht die natürliche Belichtung und energetische Optimierung von Gebäuden.

Kingspan Light + Air – Kingspan ESSMANN® Lichtkuppeln, Zubehör

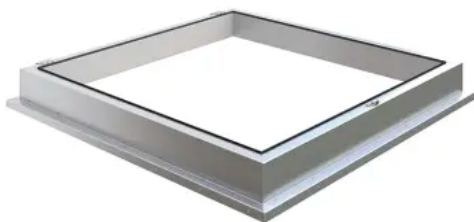
Aus der Serie Tageslichtsysteme für Flachdach und Fassade sowie Zubehörkomponenten von Kingspan Light + Air



Zubehörprodukte für Kingspan ESSMANN Lichtkuppeln

Informationen zu Zubehörprodukte

Aufstocksystem ASM



Aufstocksystem ASM 15 cm (Metall)

- Nachrüsten, Austauschen, Sanieren und Modernisieren vorhandener Systeme
- Kein zusätzliches Eindichten erforderlich, die Montage erfolgt ohne Eingriff in die Dachbahn
- Passgenaue Anbindung an vorhandene Aufsetzkränze mittels Montagerahmen
- Langlebige und dampfdichte Abdichtung mittels Dichtungsset
- Kompatibel mit Kingspan ESSMANN natürlichen Rauch- und Wärmeabzugsgeräten (NRWG)
- Erweiterbar mit Lüftungsantrieben

- Langlebiges und hochwertiges System aus Aluminium außen und Stahl innen
- Wärmedämmung 50 mm
- Oberfläche innen: weiß, RAL 9002, außen: Aluminium natur
- Modernisierung bestehender Lichtkuppel- und Aufsetzkränze auf neue Anforderungen
- Flex-Aufstocksystem zur individuellen Größenanpassung an Bestands-Aufsetzkränze
- Systemlösung in den Bauhöhen 15 und 30 cm für alle Kingspan ESSMANN Aufsetzkränze
- Individuelle Anpassung an bereits vorhandene Geometrien mit dem Aufstocksystem Flex ASM 30 cm

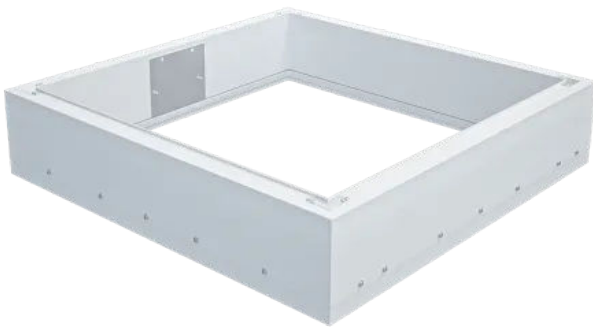
Kingspan Light + Air – Kingspan ESSMANN® Lichtkuppeln, Zubehör

Aus der Serie Tageslichtsysteme für Flachdach und Fassade sowie Zubehörkomponenten von Kingspan Light + Air

- Optional mit Kingspan ESSMANN Ab- und Durchsturzsisicherung EAD LK oder RSM kombinierbar
- Brandverhalten nach DIN EN 13501-1: Klasse A

Weitere Herstellerinformationen Aufstocksystem ASM

Aufstocksysteme EasyFix und FlexFix



Aufstocksystem EasyFix



Aufstocksystem FlexFix

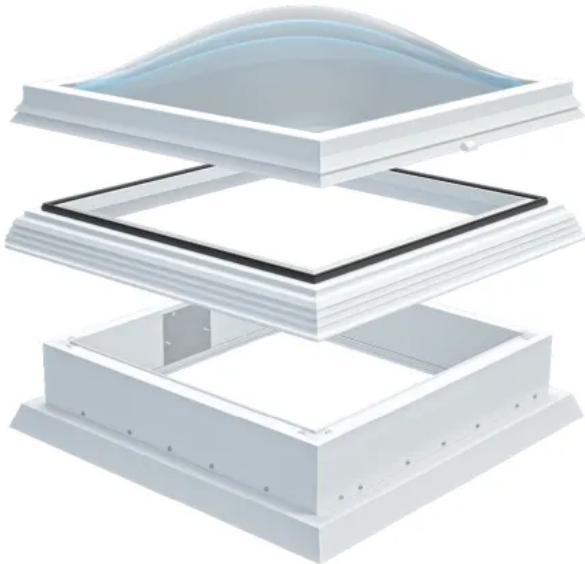
- Langlebige und hochwertige Systeme aus PVC (ähnlich RAL 9016)
- Modernisierung bestehender Flachdächer, Lichtkuppel- und Aufsetzkransysteme an neue Anforderungen
- Systemlösung für alle Kingspan ESSMANN Aufsetzkränze und gängige Fremdfabrikate
- Schnelle und unkomplizierte Aufsetzkranz-Sanierung
 - Einfaches Montagehandling
 - Rahmensystem als Verbindung zwischen dem Aufsetzkranz im Bestand und dem Sanierungsaufsetzkranz
 - Knickfreier Isothermenverlauf
 - Verbesserte U_{up} -Werte (FlexFix: 1,4 W/m²K, EasyFix: 1,5 W/m²K)
 - Dauerhafte und dampfdichte Abdichtung durch Dichtungsset
- Kompatibel mit Kingspan ESSMANN natürlichen Rauch- und Wärmeabzugsgeräten (NRWG)
- Erweiterbar mit Lüftungsantrieben
- Optional mit Kingspan ESSMANN Ab- und Durchsturzsisicherungen EAD LK oder RSM kombinierbar
- Brandverhalten nach DIN EN 13501-1: Klasse E
- Zusätzliche Eigenschaften FlexFix-System mit Wetterschutzkante:
 - Schutz der Abdichtkante gegen Witterungseinflüsse
 - Schutz gegen mechanische Beschädigungen der Abdichtungskante
 - Keine bauseitige Abdichtung notwendig

Weitere Herstellerinformationen Aufstocksysteme EasyFix und FlexFix

Kingspan Light + Air – Kingspan ESSMANN® Lichtkuppeln, Zubehör

Aus der Serie Tageslichtsysteme für Flachdach und Fassade sowie Zubehörkomponenten von Kingspan Light + Air

Reparatur- und Sanierungsset



Reparatur- und Sanierungsset

Sanierungsset

- Schnelle energetische Sanierung aller handelsüblichen Lichtkuppeln im Bestand bei Nutzungsänderung, energetischer Dachsanierung oder nachträglicher Installation von PV-Systemen
- Einfache Sanierung bestehender Lichtkuppeln auf neue energetische Anforderungen
 - Bestand: LK 2-schalig: $U_t = 3,0 \text{ W/m}^2\text{K}$
 - Neu: $U_t =$ bis zu $1,2 \text{ W/m}^2\text{K}$ / $U_{up} = 1,4 \text{ W/m}^2\text{K}$
- Folgende Aufstocksysteme sind einsetzbar: EasyFix, FlexFix, ASM
- Mit Kingspan ESSMANN natürlichen Rauch- und Wärmeabzugsgeräten (NRWG) oder Lüftungsantrieben kombinierbar
- Optional mit vormontierter Kingspan ESSMANN Ab- und Durchsturzsicherung EAD LK oder RSM LK, HDS LK erhältlich
- Brandverhalten nach EN 13501-1: Klasse E/ B-s1-d0
- Komponenten
 - Lichtkuppel LK classic/LK neo plus, Dunkelklappe LK DKL neo plus, Flachdachfenster FDF neo/FDF neo plus
 - Sicherheitsrahmen SR / Systemrahmen SysRa
 - Aufstocksysteme EasyFix, FlexFix, ASM

Reparaturset

- Schnelle Reparatur aller handelsüblichen Lichtkuppeln im Bestand
- Komponenten:
 - Lichtkuppel LK classic/LK neo plus, Dunkelklappe LK DKL neo plus, Flachdachfenster FDF neo/FDF neo plus
 - Sicherheitsrahmen SR/Systemrahmen SysRa
- Einfacher Austausch bestehender Lichtkuppeln auf neue energetische Anforderungen
 - Bestand: LK 2-schalig: $U_t = 3,0 \text{ W/m}^2\text{K}$
 - Neu: $U_t =$ bis zu $1,2 \text{ W/m}^2\text{K}$
- Bei Austausch eines Kingspan ESSMANN Bestandssystems können Kingspan ESSMANN natürliche Rauch- und Wärmeabzugsgeräte(NRWG) oder Lüftungsantriebe weiter verwendet werden
- Nachrüstung von Kingspan ESSMANN Ab- und Durchsturzsicherungen nach technischer Klärung möglich
- Brandverhalten nach DIN EN 13501-1: Klasse E/ B-s1-d0
- Sicherheitsrahmen SR/Systemrahmen SysRa dient zum Schutz und zur Verwertung der Dachbahn

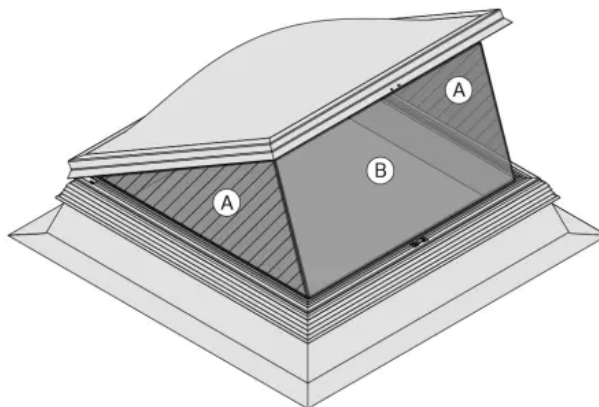
Weitere Herstellerinformationen Reparatur- und Sanierungsset

Kingspan Light + Air – Kingspan ESSMANN® Lichtkuppeln, Zubehör

Aus der Serie Tageslichtsysteme für Flachdach und Fassade sowie Zubehörkomponenten von Kingspan Light + Air

Geometrischer Rauchabzug für Lichtkuppeln

- geometrische Fläche zur Rauchableitung ist eine spezielle Anforderung, die in den unterschiedlichen Landesbauordnungen (LBO) für Treppenträume gefordert ist
- Kombination aus täglicher Be- und Entlüftung und gleichzeitiger Rauchableitung
- mit pneumatischem oder elektrischem Antrieb erhältlich



PVC-Aufsetzkranz AK PVC



- umlaufend gedämmt für geringen Wärmedurchlass
- multifunktional an diverse Dachbahntypen anschließbar
- auf Wunsch mit Metallprofilanschluss MPA erhältlich

PVC-Aufsetzkranz mit Metallprofilanschluss AK MPA AL/PVC, AL/ST, AL/AL

- für alle Kingspan ESSMANN Lichtkuppelsysteme
- vollprofilierter und teilprofilierter Ausführung verfügbar
- Neubau und Sanierung

Kingspan Light + Air – Kingspan ESSMANN® Lichtkuppeln, Zubehör

Aus der Serie Tageslichtsysteme für Flachdach und Fassade sowie Zubehörkomponenten von Kingspan Light + Air

Metall-Aufsetzkranz AK ST

- bei hohen Brandschutzanforderungen
- erfüllt die DIN 18234 (Verhinderung von Brandüberschlag von innen nach außen)
- flexible Lösungen in Aufbauhöhe und thermischen Eigenschaften für spezifische Anforderungen



Thermisch getrennter Stahl-Aufsetzkranz AK ST-TG

- für den hochwertigen Wohn- und Verwaltungsbau
- vollständig thermisch getrenntes Stahl-Aufsetzkranzsystem mit einem $U_{jP} = 0,4$ (w/m²K)
- flexible Anpassung bei Zwischengrößen mit dem Flex-Aufsetzkranz
- erfüllt die DIN 18234 (Verhinderung von Brandüberschlag von innen nach außen)
- Brandverhalten: Metall-Aufsetzkranz AK ST: A1 nach EN 13501-1
Dämmung im Aufsetzkranz: B-s2, d0 nach EN 13501-1
Wärmedämmung: E nach EN 13501-1



Stahl-Aufsetzkranz AK AL/ST, AK AL/AL

- Brandverhalten Metall-Aufsetzkranz AK ST: A1 nach EN 13501-1
Dämmung im Aufsetzkranz: B-s2, d0 nach EN 13501-1
Wärmedämmung: E nach EN 13501-1
- FM-Global-Zertifikat für die Dämmung verfügbar
- Wärmeleitfähigkeitsstufe (WLS): 024



Vollklappen für Lichtkuppeln

- Einbaulage: über die gesamte Spannweite des Lichtbands
- in 1 m und 2 m Abmessung erhältlich
- RWA-Klappensysteme geprüft und zertifiziert nach DIN EN 12101-2

Kingspan Light + Air GmbH

Absender

Kingspan-Str. 2
32107 Bad Salzuflen
Deutschland

Tel. +49 5222 7910, Fax +49 5222 791236

marketing@kingspanlightandair.de, www.kingspanlightandair.de

Datum:

Per Fax

Per Brief

Für meine Notizen

Bitte nehmen Sie mit mir Kontakt auf und vereinbaren Sie einen Termin mit mir.

Bitte übersenden Sie mir für Ihre Produkte das aktuelle Katalogmaterial.

Bitte übersenden Sie mir für Ihre Produkte ausführliche Planungsunterlagen.

Anfrage zur Produktserie „Tageslichtsysteme für Flachdach und Fassade sowie Zubehörkomponenten“

Mitteilung: