

## Tageslichtsysteme für Flachdach und Fassade sowie Zubehörkomponenten

Von Kingspan Light + Air



Kingspan Light + Air GmbH  
Kingspan-Str. 2  
32107 Bad Salzuflen  
Deutschland

Tel.: +49 5222 7910  
Fax: +49 5222 791236

marketing@kingspanlightandair.de  
www.kingspanlightandair.de

Lichtkuppeln, Lichtbänder und Echtglas-Oberlichter für natürliche Belichtung, Be- und Entlüftung sowie Entrauchung

### Lichtkuppeln

#### Eignung und Einsatz:

Flachdächer in Gewerbe-, Industrie- und Verwaltungsgebäuden.

#### Beschreibung:

Lichtkuppeln sind in runder, quadratischer, rechteckiger oder pyramidalen Form verfügbar. Verglasung zwei- bis mehrschalig, opal oder klar. Sie dienen zur Belichtung, Lüftung und Entrauchung.

#### Zubehör:

Aufsetzkränze in unterschiedlichen Materialien und Höhen, Antriebe (manuell, elektrisch 24 V/230 V), Rauch- und Wärmeabzug, Durchsturz- und Hagelschutz sowie Systemrahmen zur thermischen Optimierung.

### Lichtbänder

#### Eignung und Einsatz:

Flachdächer von Industrie- und Lagerhallen, Produktionsstätten, Supermärkten und großflächigen Verwaltungsgebäuden.

#### Beschreibung:

Lichtbänder sind kontinuierliche Dachoberlichter mit gewölbter oder geneigter Geometrie. Rahmen aus stranggepresstem Aluminium, Füllung durch Polycarbonat-Hohlkammerplatten. Neben Tageslichtnutzung bieten sie optional Rauch- und Wärmeabzug sowie natürliche Lüftung.

**Echtglas-Oberlichter: Flachdachfenster FDF (neo & neo plus)**

#### Eignung und Einsatz:

Flachdächer von Neubauten und Sanierungen, insbesondere für Treppenträume, Tageslicht, Lüftung und Rauchableitung.

#### Beschreibung:

Flachdachfenster mit Echtglas, starr oder lüftbar. Antrieb wahlweise mit Linear- oder Kettenantrieb, auch Funksteuerung möglich. Version FDF neo plus mit Aluminiumprofilrahmen, flächenbündiger Verglasung, hoher Schallschutz bis 44 dB und verbesserter Wärmedämmung (3-fach Verglasung). Zubehör: Systemrahmen SysRa, Aufsetzkränze, Absturz- und Durchsturzgitter, Rollläden.

**Echtglas-Oberlichter: Glasdachkonstruktion Arcilite**

#### Eignung und Einsatz:

Fassaden für Tageslichtlenkung und energieoptimierte Belichtung.

## Tageslichtsysteme für Flachdach und Fassade sowie Zubehörkomponenten

Von Kingspan Light + Air

### **Beschreibung:**

Aurora ist eine Funktionsfassade, die als Tageslicht- und Belichtungssystem dient. Sie verbindet gezielte Lichtlenkung mit Fassadenelementen und ermöglicht die natürliche Belichtung und energetische Optimierung von Gebäuden.

**Echtglas-Oberlichter: Glaspyramide GLP**

### **Eignung und Einsatz:**

Repräsentative Neubauten, Eingangsbereiche, Atrien und Flachdächer mit architektonischem Anspruch.

### **Beschreibung:**

Die Glaspyramide GLP ist ein modular aufgebautes Oberlichtsystem aus thermisch getrennten Aluminiumprofilen mit Isolierglasfüllung. Standardmäßig als quadratische oder rechteckige Pyramide mit Neigungswinkeln von 30° und 45° erhältlich. Das System ist selbsttragend, bietet sehr gute Wärmedämmwerte und erfüllt hohe Ansprüche an Tageslichtqualität und Architekturwirkung. Optionale Integration von Lüftungs- und RWA-Elementen ist möglich.

**Funktionsfassade Aurora – Tageslicht- und Belichtungssystem**

### **Eignung und Einsatz:**

Fassaden für Tageslichtlenkung und energieoptimierte Belichtung.

### **Beschreibung:**

Aurora ist eine Funktionsfassade, die als Tageslicht- und Belichtungssystem dient. Sie verbindet gezielte Lichtlenkung mit Fassadenelementen und ermöglicht die natürliche Belichtung und energetische Optimierung von Gebäuden.

## Kingspan Light + Air – Kingspan ESSMANN® Lichtkuppeln, Varianten

Aus der Serie Tageslichtsysteme für Flachdach und Fassade sowie Zubehörkomponenten von Kingspan Light + Air



Kingspan ESSMANN Lichtkuppeln erfüllen neben ihrer technischen Aufgabe der natürlichen Belichtung, Be- und Entlüftung sowie Entrauchung auch den Anspruch ästhetischer Architektur. Quadratisch, rechteckig, rund oder als Pyramide. Im Gewerbe- und Industriebau ebenso wie im Verwaltungsbau. Hochwertige zwei- und dreischalige Kunststoffverglasungen, klar oder opal eingefärbt sowie Echtglas-Varianten, bieten optimale Lichtausbeute. Auch Sonderverglasungen sind nach individuellen Wünschen möglich.

### Kingspan ESSMANN Lichtkuppeln

[Übersicht Kingspan ESSMANN Lichtkuppeln und Flachdachfenster](#)

[Download PDF Kingspan ESSMANN Lichtkuppeln und Flachdachfenster, Lösungen für Bauvorhaben](#)

### Case Studies Tageslicht- und Dachsicherungskonzepte



[Download PDF Case Study Sanierung Rathaus Altona](#)

## Kingspan Light + Air – Kingspan ESSMANN® Lichtkuppeln, Varianten

Aus der Serie Tageslichtsysteme für Flachdach und Fassade sowie Zubehörkomponenten von Kingspan Light + Air



[Download PDF Case Study Flachdachsicherungskonzept für Stiebel Eltron](#)



[Download PDF Case Study Tageslicht- und Dach-sicherungskonzept für DSV Logistiklager](#)



[Download PDF Case Study Tageslicht- und Dach-sicherungskonzept für SICON—Gruppe](#)



[Download PDF Case Study Energetisches Sanierungskonzept für Klinikum Herford](#)



[Download PDF Case Study Brandschutzkonzept Siebfabrik Siebfabrik Arthur Maurer](#)



[Download PDF Case Study Demontierbares Lichtband für Miele-Fertigungsfabrik](#)

## Kingspan Light + Air – Kingspan ESSMANN® Lichtkuppeln, Varianten

Aus der Serie Tageslichtsysteme für Flachdach und Fassade sowie Zubehörkomponenten von Kingspan Light + Air



[Download PDF Case Study Echtglas-Sanierungslösungen für Rinn & Cloos Carré](#)



[Download PDF Case Study Energetische Lichtkuppelsanierung](#)



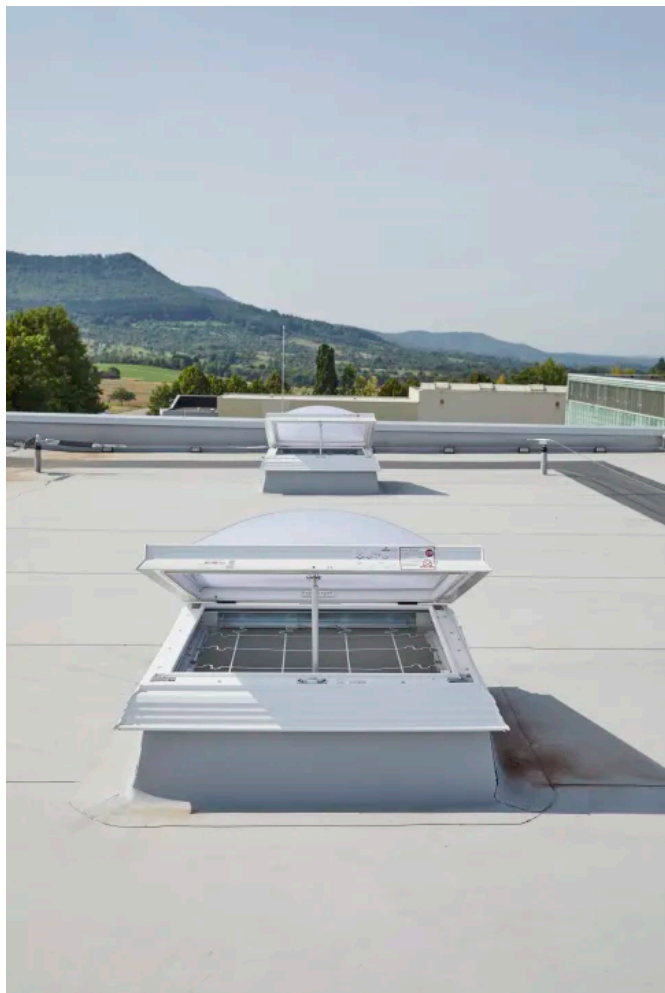
[Download PDF Case Study Sanierungs- und Brandschutzkonzept – Sporthalle Ladbergen](#)

### Kingspan ESSMANN Lichtkuppel LK classic

Die Kingspan ESSMANN Lichtkuppel LK classic ist in unterschiedlichen Verglasungsvarianten erhältlich und durch eine Vielzahl von Komponenten wie z. B. Rauch- und Wärmeabzugsgeräten (RWA), Lüftungsaggregate oder Durchsturzsicherungen funktional erweiterbar.

## Kingspan Light + Air – Kingspan ESSMANN® Lichtkuppeln, Varianten

Aus der Serie Tageslichtsysteme für Flachdach und Fassade sowie Zubehörkomponenten von Kingspan Light + Air



### Kingspan ESSMANN Lichtkuppel LK classic

- Erhältlich in 2- oder 3-schaliger Ausführung
- Hochwertige Kunststoffverglasung, auf Wunsch klar oder opal eingefärbt
- Stabiler Einfassrahmen mit angeformter zusätzlicher Regenkante als Witterungsschutz bei geneigtem Einbau

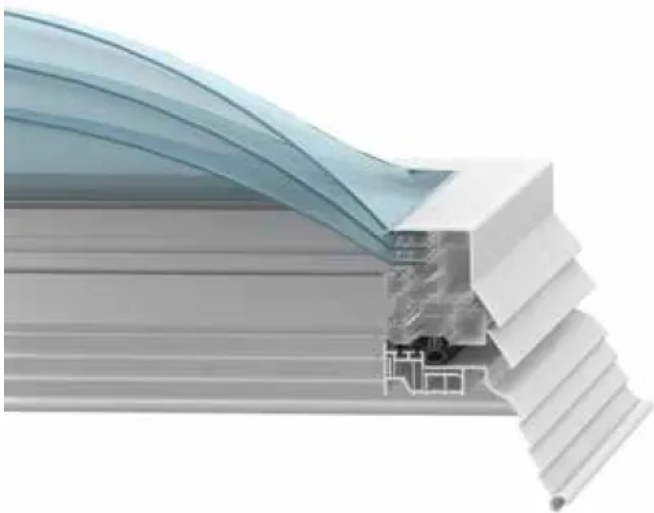
### Kingspan ESSMANN Lichtkuppel LK classic PC-st

- Zusätzliche 16 mm PC-Stegplatte für besondere Anforderungen an die Energieeffizienz
- Reduzierung von Regengeräuschen durch ein oder zwei zusätzliche Kunststoffoberschalen
- Einsatz auch in Kombination mit Aerogel-Füllung für optimierte Wärmedämmung im Verglasungsbereich

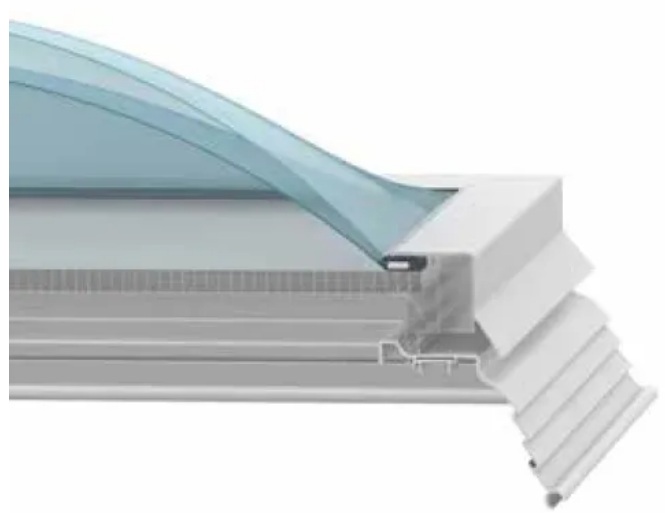
Für Neubau, Sanierung sowie Umrüstung bzw. Reparatur von Industrie-, Handels- und Verkaufshäusern. Sowohl die PC-Stegplatte als auch die Oberschalen sind im PVC Einfassrahmen aus der Kingspan ESSMANN Lichtkuppel LK classic Reihe integriert.

## Kingspan Light + Air – Kingspan ESSMANN® Lichtkuppeln, Varianten

Aus der Serie Tageslichtsysteme für Flachdach und Fassade sowie Zubehörkomponenten von Kingspan Light + Air



Lichtkuppel LK classic 3-schalig im Querschnitt, mit Sicherheitsrahmen SR (optional)



Lichtkuppel LK classic PC-st 2-schalig mit 16-mm PC-Stegplatte im Querschnitt, mit Sicherheitsrahmen SR (optional)

### Weitere Herstellerinformationen Kingspan ESSMANN Lichtkuppel LK classic

#### Kingspan ESSMANN Lichtkuppel LK neo plus

Mit dem thermisch getrennten Profilsystem bietet die Lichtkuppel LK neo plus optimale Eigenschaften im Hinblick auf Energieeffizienz und Luftdichtheit.

## Kingspan Light + Air – Kingspan ESSMANN® Lichtkuppeln, Varianten

Aus der Serie Tageslichtsysteme für Flachdach und Fassade sowie Zubehörkomponenten von Kingspan Light + Air



### Kingspan ESSMANN Lichtkuppel LK neo plus

- Besonders energieeffizient und verwindungssteif durch das thermisch getrennte Profilsystem
- Geringe Luftdurchlässigkeit durch 3-fach Dichtung in Verbindung mit dem Systemrahmen SysRa
- Systemrahmen SysRa ermöglicht einfachen Austausch bei Kingspan ESSMANN Lichtkuppeln und Fremdfabrikat-Aufsetzkränzen oder -Unterkonstruktionen

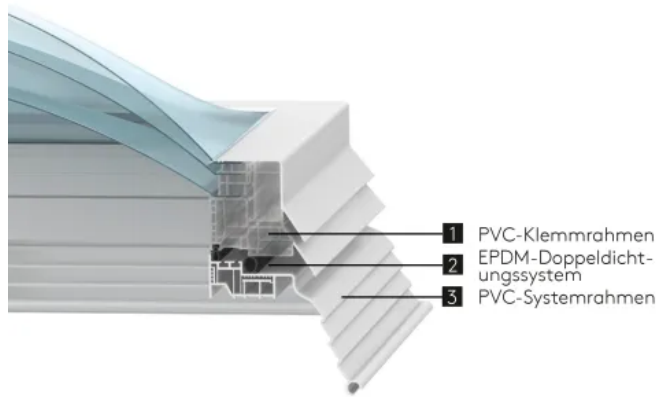
### Kingspan ESSMANN Lichtkuppel LK neo plus PC-st

- Besonders leicht und verwindungssteif bei reduziertem Wärmedurchgang durch die zusätzliche 16 mm PC-Stegplatte
- Systemrahmen SysRa ermöglicht einfachen Austausch bei ESSMANN Lichtkuppeln und Fremdfabrikat- Aufsetzkränzen oder -Unterkonstruktionen
- Einsatz auch in Kombination mit Aerogel-Füllung für optimierte Wärmedämmung im Verglasungsbereich

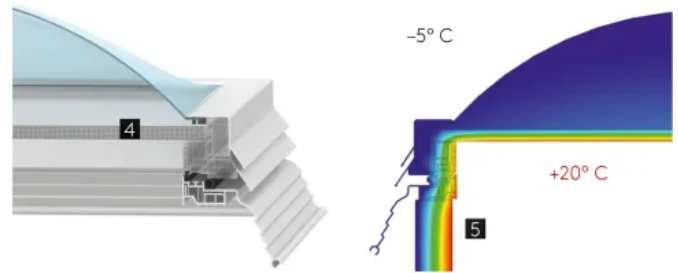
Der Klemmrahmen verfügt über eine zusätzliche C-Befestigungsnut, an der Lüftungs- und Aufstellaggregate flexibel mit der Kuppel verbunden werden können, ohne, dass Dichtungen oder thermische Trennungen unterbrochen werden müssen. Bei der Variante LK *neo plus PC-st* ist zusätzlich zu den Kunststoffschalen eine Polycarbonat-Stegplatte in den Einfassrahmen eingebaut. Hierdurch ergeben sich noch bessere U-Werte und eine verbesserte Situation beim Wärmedurchgang.

## Kingspan Light + Air – Kingspan ESSMANN® Lichtkuppeln, Varianten

Aus der Serie Tageslichtsysteme für Flachdach und Fassade sowie Zubehörkomponenten von Kingspan Light + Air



Lichtkuppel LK neo plus mit 3 Kunststoffschalen im Querschnitt



li.: Lichtkuppel LK neo plus PC-st mit 20 mm PC-Stegplatte und 1 Kunststoffschale im Querschnitt; re.: Isothermenverlauf Lichtkuppel LK neo plus PC-st 2-schalig

[Weitere Herstellerinformationen Kingspan ESSMANN Lichtkuppel LK neo plus](#)

### Kingspan ESSMANN Lichtkuppel-Sonderformen



Die Dunkelklappe LK DKL neo plus verhindert Lichttransmission durch die Haube und hat durch ihre Konstruktion einen optimalen Isothermenverlauf.

[Weitere Herstellerinformationen Dunkelklappe LK DKL neo plus](#)

[Weitere Herstellerinformationen Kingspan ESSMANN Glaspyramide GLP](#)

### Dunkelklappe LK DKL neo plus

- Lichtundurchlässiges Lüftungs- sowie Rauch- und Wärmeabzugssystem
- Bei Sandwichelementen mit Aluminium-Deckschichten durchsturz sicher nach GS-BAU-18 (bis max. 300 mm Öffnungsweite)
- Erfüllt bei Sandwichelementen mit Aluminium-Deckschichten die DIN EN 13501-5 Anforderung (harte Bedachung)
- Thermisch getrennter Systemaufbau
- RAL-Beschichtung auf Anfrage möglich

## Kingspan Light + Air – Kingspan ESSMANN® Lichtkuppeln, Varianten

Aus der Serie Tageslichtsysteme für Flachdach und Fassade sowie Zubehörkomponenten von Kingspan Light + Air



### Lichtkuppel LK R classic

- Erfüllt besondere, optische Ansprüche
- Hochwertige Kunststoffverglasungen für unterschiedliche Einsatzzwecke
- Aufbauhöhen in 15, 30 und 50 cm erhältlich
- Für Neubau und Sanierung geeignet
- Kann als starre und lüftbare Variante ausgeführt werden

### Weitere Herstellerinformationen Lichtkuppel LK R classic

Dachausstiege und -einstiege und Einbruch- und Durchsturzsicherungen für Lichtkuppeln RSM LK, LK-L, LK-K

Kingspan ESSMANN® Dachausstiege und -einstiege für Lichtkuppeln



### Produktvarianten

- 

Kingspan ESSMANN Dachausstieg EDA-G (Gasfeder)

Dachausstieg EDA-G mit Gasfeder

- Dachausstieg EDA-G mit Gasfeder und LM-Kettenmotor 24 V / 230 V
- Dachausstieg EDA-M mit 24-V-Tandemmotor
- Dachausstieg mit Scherenbeschlag DA 6/1
- Alle Dachausstiegssysteme EDA-M und EDA-G als Nachrüstatz für vorhandene Aufsetzkränze

[Weitere Herstellerinformationen Kingspan ESSMANN® Dachausstieg EDA-G](#)

[Weitere Herstellerinformationen Kingspan ESSMANN® Dachausstieg EDA-M](#)

[Weitere Herstellerinformationen Kingspan ESSMANN® Dachausstieg mit Scherenbeschlag DA 6/1](#)

## Kingspan Light + Air – Kingspan ESSMANN® Lichtkuppeln, Varianten

Aus der Serie Tageslichtsysteme für Flachdach und Fassade sowie Zubehörkomponenten von Kingspan Light + Air

### Einbruch- und Auffangsicherung EBS RC1 & EBS RC3



- Kingspan ESSMANN Einbruch- und Durchsturz­sicherung EBS RC1
- Kingspan ESSMANN Einbruch- und Durchsturz­sicherung EBS RC3 geprüft nach DIN 18106 für alle Kingspan ESSMANN Lichtkuppeln
- Integration in den Dachaufbau
- Variabel anpassbar an Wärmedämmstärke von 80 - 300 mm
- Verhinderung des Brandüberschlags von innen nach außen (DIN 18234)

**Weitere Herstellerinformationen Kingspan ESSMANN® Einbruch- und Auffangsicherung EBS RC1 und EBS RC3 für Lichtkuppeln**

### Ab- und Durchsturz­sicherung RSM LK



- zertifiziert nach GS-BAU-18:05-2020
- kompatibel mit NRW und Lüftungsantrieben
- für Neubau und Nachrüstung

**Weitere Herstellerinformationen Ab- und Durchsturz­sicherung RSM LK**

## Kingspan Light + Air – Kingspan ESSMANN® Lichtkuppeln, Varianten

Aus der Serie Tageslichtsysteme für Flachdach und Fassade sowie Zubehörkomponenten von Kingspan Light + Air

### Ab- und Durchsturzicherung EAD LK



- Erfüllt die Primäranforderung der ASR A2.1
- Bietet dauerhafte Ab- und Durchsturzicherung
- 200 mm Raster (Standard); andere Maschenweiten auf Anfrage möglich
- Bei werkseitiger Vormontage ist die Absturzicherheit der Dachöffnung bereits nach Einbau des Aufsetzkranzes gegeben
- Minimiertes Verletzungsrisiko bei Aufprall durch das innovative Falldämpfungssystem (IFS) in S-Form
- Kurze Einnetzzeiten, da die bauseitigen Sicherungsnetze nach Einbau der Aufsetzkranze entfernt werden können
- Kompatibel mit Kingspan ESSMANN NRWGs und Lüftungsantrieben
- Zertifiziert nach GS-BAU-18:05-2020, Fallhöhe 1,20m (600 Joule) oder 2,40m (1.200 Joule)

**Weitere Herstellerinformationen Ab- und Durchsturzicherung EAD LK**

### Auffangsicherungen LK-L und LK-K



- kompatibel mit NRWG und Lüftungsantrieben
- Typ LK-K kann unabhängig von der eingebauten Lichtkuppel in jeder Dachöffnung verbaut werden
- Neubau und Sanierung

**Weitere Herstellerinformationen Auffangsicherungen LK-L und LK-K**

## Kingspan Light + Air – Kingspan ESSMANN® Lichtkuppeln, Varianten

Aus der Serie Tageslichtsysteme für Flachdach und Fassade sowie Zubehörkomponenten von Kingspan Light + Air

### Hagel-, Durchsturz- und Sonnenschutz HDS LK



- perforiertes Aluminiumblech ("Laubbaumeffekt")
- erfüllt die Anforderungen an die harte Bedachung gemäß DIN EN 13501
- Neubau und Nachrüstung

**Weitere Herstellerinformationen Hagel-, Durchsturz- und Sonnenschutz HDS LK**

### Insektenschutzgitter ISG LK



- Schutz vor Insekten, grobem Schmutz und Laub
- nachrüstbar
- einfache Montage

**Weitere Herstellerinformationen Insektenschutzgitter ISG LK**

Kingspan Light + Air GmbH

Absender

Kingspan-Str. 2  
32107 Bad Salzuflen  
Deutschland

Tel. +49 5222 7910, Fax +49 5222 791236

[marketing@kingspanlightandair.de](mailto:marketing@kingspanlightandair.de), [www.kingspanlightandair.de](http://www.kingspanlightandair.de)

Datum:

Per Fax

Per Brief

Für meine Notizen

Bitte nehmen Sie mit mir Kontakt auf und vereinbaren Sie einen Termin mit mir.

Bitte übersenden Sie mir für Ihre Produkte das aktuelle Katalogmaterial.

Bitte übersenden Sie mir für Ihre Produkte ausführliche Planungsunterlagen.

Anfrage zur Produktserie „Tageslichtsysteme für Flachdach und Fassade sowie Zubehörkomponenten“

Mitteilung: