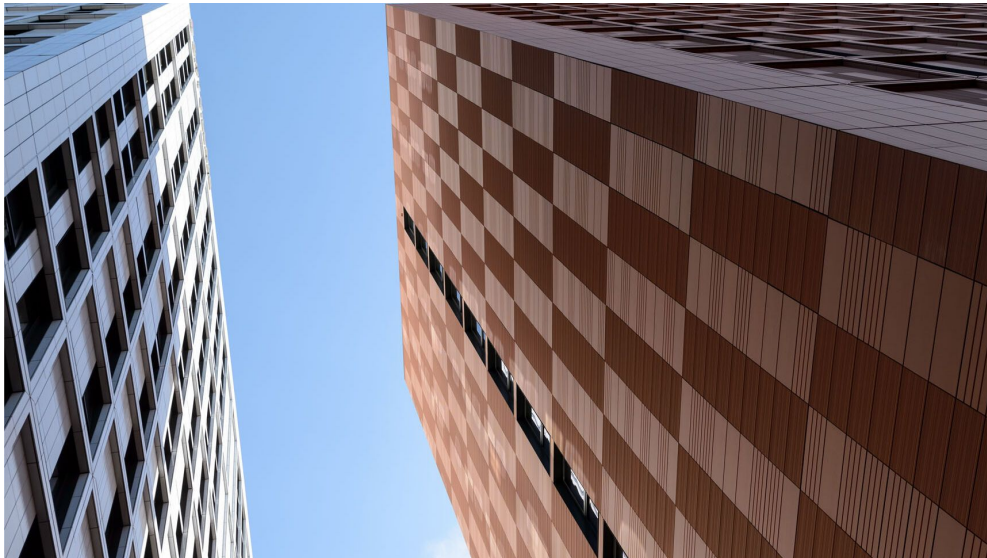


Keramische Fassaden-Systeme

Von Agrob Buchtal Solar Ceramics

 **AGROB BUCHTAL**



Agrob Buchtal Solar Ceramics GmbH
Servaisstr. 9-11
53347 Alfter
Deutschland

Tel.: +49 228 391-0
Fax: +49 228 391-3452

agrob-buchtal@deutsche-steinzeug.de
agrob-buchtal.de

Fassaden-Systeme aus Steinzeugplatten in KeraTwin®-Brettformaten und KeraAion-Großformaten sowie Spaltplatten für Wärmedämmverbundsysteme, zur Sanierung von Altbauten und denkmalgeschützten Fassaden sowie für den Neubau.

Lieferprogramm

- **KeraTwin®** Keramik im System
Stanggepresste keramische Platten DIN EN 14411, Gruppe AI_a, glasiert und unglasiert,
geringe Wasseraufnahme ($3 \% < E \leq 6 \%$), frostbeständig, licht- und farbecht, UV-beständig, resistent gegen aggressive Umwelteinflüsse.
Dicke: 18 mm (bei K18); 20 mm (bei K20)
Gewicht: 32 kg/m²
- **KeraShape®** Keramik im Profil
Informationen folgen in Kürze
- **KeraAion®** Keramik im Großformat
Steinzeug-Großplatten DIN EN 14411, Gruppe AI_b, glasiert,
geringe Wasseraufnahme ($E \leq 3\%$), frostbeständig, licht- und farbecht, UV-beständig, resistent gegen aggressive Umwelteinflüsse
Dicke: 8 mm
Gewicht: 18 kg/m² (Quadro: 18,5 kg/m²)
- **KeraJoin** (WDVS)
Stranggepresste keramische Platten DIN EN 14411, Gruppe AI_b und AI_a, unglasiert
frostbeständig, licht- und farbecht, UV-beständig, resistent gegen aggressive Umwelteinflüsse
Gewicht: 11 bis 22,5 kg/m² (abhängig von Dicke und Format)
- **KeraYou** Mehr als der Standard

Baustoffklasse

A1, nicht brennbar

Oberflächenveredelung

HT - eingebrannte Veredelung, zersetzt Bakterien, baut Luftschadstoffe ab und vermindert Reinigungsaufwand

Keramische Fassaden-Systeme

Von Agrob Buchtal Solar Ceramics

Zubehör

Eck- und Design-Formteile, Befestigungszubehör wie Systemschienen, Klammern, Agraffen und Adapter

Interview mit Hadi Teherani zum Thema ganzheitliche Fassadenkonzeption

KeraShape® - Keramik im Profil für Fassaden

Aus der Serie Keramische Fassaden-Systeme von Agrob Buchtal Solar Ceramics



© COPYRIGHT, 2011

Formteile der KeraShape®-Fassadenkeramik werden vor allem als Sonnen- und Sichtschutz, zur Realisierung eleganter Ecklösungen oder als gestalterische Akzente eingesetzt. Die Design-Formteile Rechteckrohr, Quadratrohr und Lamelle sind in Längen bis zu 1,80 m lieferbar.

Formteile als Design-Lösungen

Ob als Sicht- und Sonnenschutz oder zur Rhythmisierung großflächiger Fassaden – KeraShape®-Elemente sind vielseitig verwendbar und setzen optische Akzente. Sie stehen als drei- oder vierseitig glasierte Rechteckrohre in drei unterschiedlichen Querschnitten und Längen bis zu 180 cm zur Verfügung, außerdem in abgerundeter Lamellenform.

Formen und Formate



Rechteckrohr 50 x 50 / 50 x 60

Rechteckrohr

- 50 x 60 mm / 60 x 60 mm
- unglasiert und glasiert lieferbar
- bis Länge 1.800 mm auf Anfrage möglich



Rechteckrohr 50 x 100

Rechteckrohr

- 50 x 100 mm
- unglasiert und 4 seitig glasiert lieferbar
- bis Länge 1.500 mm auf Anfrage möglich



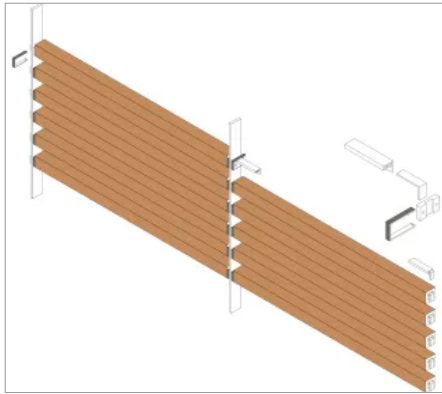
Lamelle

Lamelle

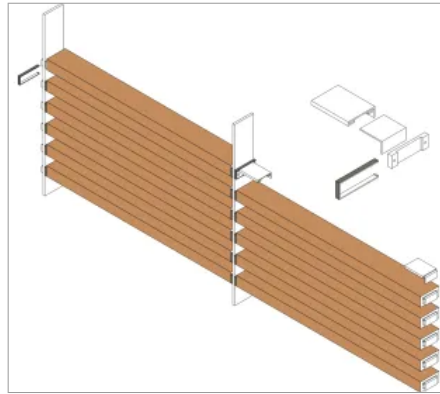
- 140 x 60 mm
- unglasiert lieferbar
- bis Länge 1.200 mm

KeraShape® - Keramik im Profil für Fassaden

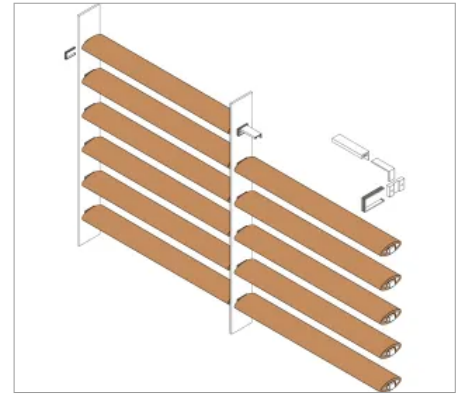
Aus der Serie Keramische Fassaden-Systeme von Agrob Buchtal Solar Ceramics



Rechteckrohr 50 x 50 / 50 x 60



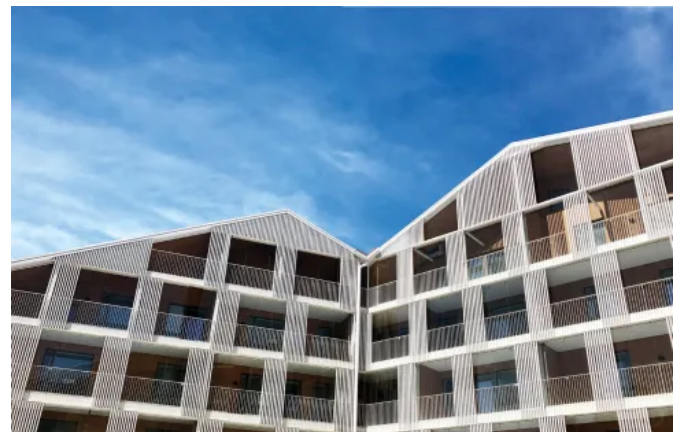
Rechteckrohr 50 x 50 / 50 x 60



Lamelle Ansicht



Finchley Memorial Hospital, Finchley, London, Großbritannien / Architekt: Murphey Philipps Architects, London, Großbritannien Jahr: 2012 / Produkte: KeraShape® / Fotos: Benedict Luxmoore



Kämpylän Posteljooni, Helsinki, Finnland Architekt: Anttinen Oiva Architects, Helsinki, Finnland Jahr: 2017 / Produkte: KeraShape®

Farbtöne

Das Angebot an Farbtönen umfasst die SpectraView-Skala mit ihren harmonisch abgestimmten Farbfamilien in seidenmatter Glasur und glänzend glasierten Kontrastfarben, außerdem die unglasierten Natura-Farbtöne. Da glasierte und unglasierte Ausführungen in zahlreichen Farbvarianten zur Verfügung stehen, können Formteile Ton-in-Ton oder – zur Auflockerung – in kontrastierenden Farben eingesetzt werden. Auf Wunsch ist Sonderfertigung nach individuellen Vorgaben möglich.

- SpectraView-(glasiert, seidenmatt)
- SpectraView-Kontrastfarben (glasiert, glänzend)
- Natura (unglasiert)

Befestigung

Die Befestigung kann mittels Edelstahlklammern oder durchlaufender Profile erfolgen. Es können auch mehrere Teile zu einem kompakten Element zusammengefügt werden, wofür als Zwischenlager verschiedene Gummizwischenlager zur Verfügung stehen.

KeraShape® - Keramik im Profil für Fassaden

Aus der Serie Keramische Fassaden-Systeme von Agrob Buchtal Solar Ceramics

KeraShape® mit horizontaler Verlegung

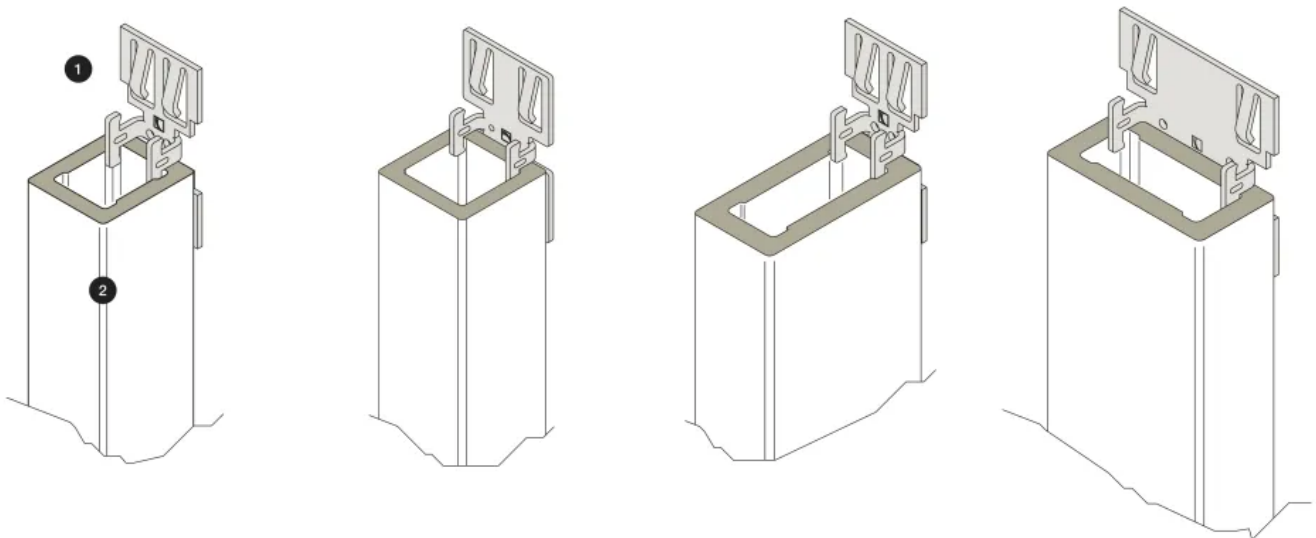


KeraShape mit horizontaler Verlegung

1. Einbauteil-Halter
2. Einsteckwinkel
3. Grundplatte
4. Sicherungsbügel

Weitere Informationen: [KeraShape® mit horizontaler Verlegung](#)

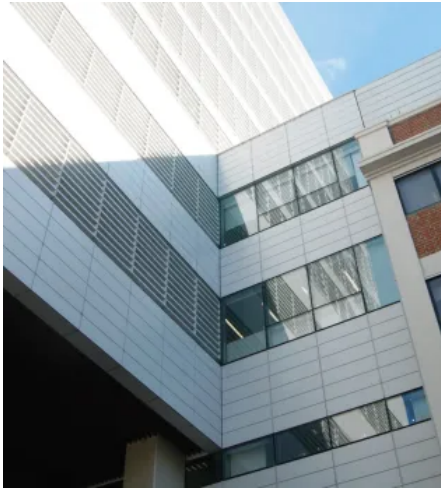
KeraShape® mit vertikaler Verlegung



1. Befestigungsklammer
2. Rechteckrohr

KeraShape® - Keramik im Profil für Fassaden

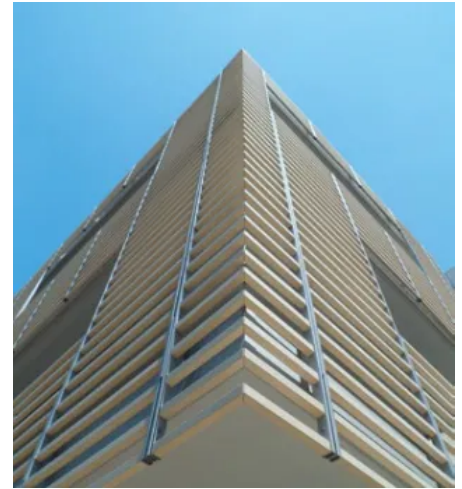
Aus der Serie Keramische Fassaden-Systeme von Agrob Buchtal Solar Ceramics



Ministerio de Ciencia, Buenos Aires, Argentinien / Architekten:
Arch. Juan Carlos Angelomé / Jahr: 2011 / Produkte: KeraTwin®,
KeraShape®



Raiffeisen Forum, Mödling, Österreich Architekten: arge X42, Wien,
Österreich Jahr: 2014 / Produkte: KeraTwin® K20, KeraShape®
Fotos: Rich Hiebl



Eden Business Park Grotte Portella, Rom-Frascati, Italien / Architekt:
Daniela Capulli, Rom / Jahr: 2012 / Produkte: KeraTwin® K20,
KeraShape®

Weitere Informationen

[KERASHAPE.](#)

[Lieferprogramm Fassadensysteme.](#)

Agrob Buchtal Solar Ceramics GmbH

Absender

Servaisstr. 9-11
53347 Alfter
Deutschland

Tel. +49 228 391-0, Fax +49 228 391-3452

agrob-buchtal@deutsche-steinzeug.de, agrob-buchtal.de

Datum:

☐

Per Fax

☐

Per Brief

☐

Für meine Notizen

☐

Bitte nehmen Sie mit mir Kontakt auf und vereinbaren Sie einen Termin mit mir.

☐

Bitte übersenden Sie mir für Ihre Produkte das aktuelle Katalogmaterial.

☐

Bitte übersenden Sie mir für Ihre Produkte ausführliche Planungsunterlagen.

Anfrage zur Produktserie „Keramische Fassaden-Systeme“

Mitteilung: