

## Dämmsysteme

Von JOMA Dämmstoffwerk

besser dämmen mit



JOMA Dämmstoffwerk GmbH

Jomaplatz 1  
87752 Holzgüinz  
Deutschland

Tel.: +49 8393 78-0  
Fax: +49 8393 78-15

info@joma.de  
joma.de

Eine sehr gute Dämmung vom Keller bis zum Dachgeschoss bedeutet mehr Wohnkomfort und deutliche Einsparungen bei den Heizkosten. Zusätzliche Vorteile einer Dämmung sind außerdem Schallschutz, Verhinderung von Schimmel, Verbesserung des Feuchteschutzes, Wertsteigerung des Gebäudes und ein Beitrag zum Klimaschutz. Neben der langen Erfahrung sind strenge Qualitätsrichtlinien die Garantie für die gleichbleibende Qualität der JOMA Produkte. Alle Dämmstoffe heißen bei JOMA AirPor®. Bestehend aus 98% Luft und 100% HBCD-frei ist der Dämmstoff voll recyclebar und einfach zu verarbeiten bei hoher Dämmleistung. Die jüngste Produktneuheit GreenPor ist die grüne Weiterentwicklung des Hochleistungsdämmstoffes AirPor. Sie besteht aus Biomasse und damit aus nachwachsenden Rohstoffen. So dämmt GreenPor den Verbrauch von fossilen Rohstoffen ein und reduziert auch CO<sub>2</sub>-Emissionen. GreenPor ist als Fassadendämmung, als Flachdach- und Gefälledachdämmung sowie als Trittschall- und Estrichdämmung erhältlich.

JOMA bietet eine Vielzahl an Dämmungen, von denen drei im Speziellen vorgestellt werden:

### **Kellerdeckendämmung**

Das JOMA Dämmsystem für die Kellerdeckendämmung mit AirPor® ist feuchtigkeitsbeständig, in WLS 032 und 034 erhältlich.

### **Dachbodendämmung**

Wärmebrücken-Sicherheits-System von JOMA mit AirPor® zur Dämmung von Geschosdecke und Dachbodendecke - Unterlüftungskanäle für Sicherheit vor Durchfeuchtung, dauerhaft sichere Materialeigenschaften, trittschalldämmend, verschiedene Oberflächen.

### **Jalousiekästen und Rollladenkästen (Verschattungssysteme)**

JOMA Jalousiekästen / Rollladenkästen und Jalousieschürzen in der Wärmeleitstufe 032 zur Dämmung der Außenwand in der Dämmebene. Individuelle Anpassungen der Systeme und Eckelemente möglich. Passivhauszertifiziert und wärmebrückenfrei.

## Kellerdeckendämmung

Aus der Serie Dämmsysteme von JOMA Dämmstoffwerk



Im Bereich Kellerdeckendämmung bietet JOMA acht verschiedene Dämmsysteme an. Schallschluckende Akustikoberflächen, Widerstandsfähigkeit gegen indirekte UV-Strahlung oder Resistenz gegen Schädlings- und Schimmelbefall sind einige Eigenschaften der JOMA-Produkte, die alle Teil der aufeinander abgestimmten Dämmösungen für die Kellerdecke sind. Alle Kellerdeckenelemente kommen ab 60 mm automatisch mit Schienennuten, um das JOMA Schienenstücksystem zu verwenden.

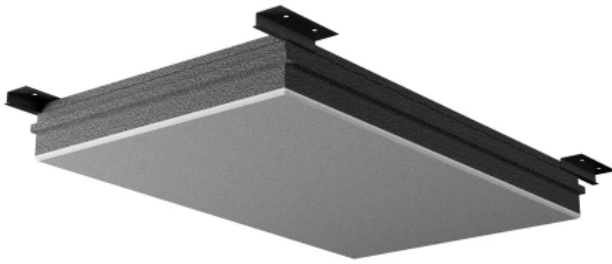
### JOMA Kellerdeckendämmung

#### Pluspunkte

- verschiedene Dämmtypen
- sehr gute Wärmedämmung
- einfache & schnelle Montage
- schlag- und stoßfest
- keine sichtbaren Dübel in der Dämmung
- große Oberflächenvielfalt

## Kellerdeckendämmung

Aus der Serie Dämmsysteme von JOMA Dämmstoffwerk



Kellerdeckendämmung Typ DuoTherm

### Technische Daten

- Format: 1.000 x 500 mm = 0,50 m<sup>2</sup>
- Deckfläche: 980 x 480 mm = 0,47 m<sup>2</sup>
- Wärmeleitfähigkeit:  $\lambda=0,032$  W/(mK)
- Dämmstärken: 64 mm - 300 mm
- Baustoffklasse: Brandklasse E nach EN 13501-1 nach DIN 4102-1: B1 bis zu einer Stärke von 80 mm / >80 mm = B2

### JOMA Typ Safepor

Bei der Kellerdeckendämmung JOMA Typ Safepor handelt es sich um resistente Dämmplatten für die Kellerdecke. Der JOMA-Dämmstoff AirPor® hat sich unter extremsten Bedingungen bewährt. "Safepor"-Dämmplatten sind resistent gegen Schädlings- und Schimmelbefall (Wachstum "0" nach DIN EN ISO 846) und nur sehr schwer entflammbar. Als Dämmelement in Kombination mit dem Dämmstoff AirPor® 032 zu verwenden.

Die kältere Luft in Kellerräumen kann weniger Feuchtigkeit aufnehmen als warme Luft. Nach der Sättigung der Luft schlägt sich Feuchtigkeit an allen Oberflächen nieder. Falsches Lüften verstärkt diesen Zustand. Die "Safepor"-Platte ist für jedes Klima geeignet. Calciumsilikat-Platten wirken feuchtigkeitsausgleichend. Sie können bis zu 60 % Wasser aufnehmen und in trockenen Zeiten wieder an die Raumluft abgeben. Dadurch kommt es zu keiner Schimmelbildung.

### Technische Daten

- Format: 1.015 x 615 mm = 0,624 m<sup>2</sup>
- Deckfläche: 1.000 x 600 mm = 0,600 m<sup>2</sup>
- Wärmeleitfähigkeit:  $\lambda=0,032$  W/(mK)
- Dämmstärken: 45 mm - 305 mm
- Baustoffklasse: Brandklasse E nach EN 13501-1 nach DIN 4102-1: B2

### JOMA Typ DuoTherm

Die DuoTherm ist eine Verbundplatte aus zwei EPS-Platten, die durch die neuartige Produktionsweise von JOMA völlig ohne Klebstoffe auskommt. Dabei erweist sich DuoTherm als ideal für niedrige Kellerräume.

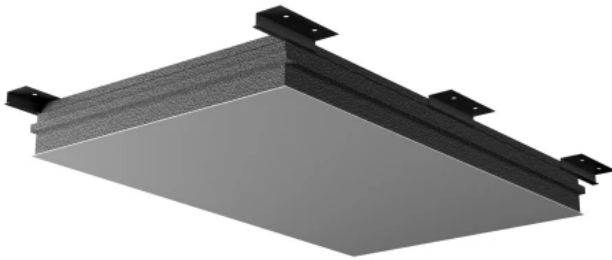
Es besteht aus widerstandsfähigen EPS-Dämmplatten. Die Deckplatte besteht aus einer weißen, sehr robusten EPS-Platte. Dadurch kann nicht nur beim Einbau, sondern auch während der Nutzung Schäden an der Dämmplatte minimiert werden. Zusätzlich ist die weiße Deckschicht abgeschliffen, somit sehr glatt und mit einer Fase versehen, was für eine ansprechende Optik an die Kellerdecke sorgt. Unter der Deckfläche befindet sich eine Wärmedämmung aus AirPor® mit WLS 032. Das spart an Dämmstärke und bietet gleichzeitig mehr Kellerhöhe. Das Gesamtelement ist sehr handlich, leicht und lässt sich wie die "Styro" in allen Kellerräumen verbauen. Die Dämmplatten werden durch ein Schienensystem an die Kellerdecke angebracht. (siehe Video im weiteren Verlauf)



Kellerdeckendämmung Typ Safepor

## Kellerdeckendämmung

Aus der Serie Dämmsysteme von JOMA Dämmstoffwerk



Kellerdeckendämmung Typ Premium

### Technische Daten

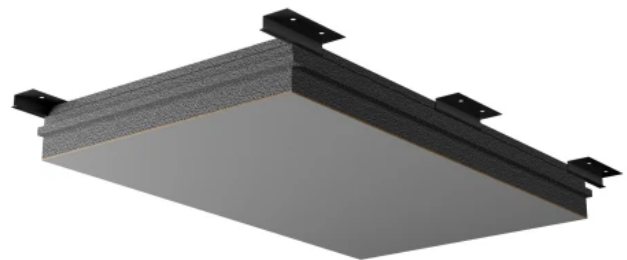
- Format: 1.015 x 615 mm = 0,624 m<sup>2</sup>
- Deckfläche: 1.000 x 600 mm = 0,600 m<sup>2</sup>
- Wärmeleitfähigkeit:  $\lambda=0,032$  W/(mK)
- Dämmstärken: 42 mm - 302 mm
- Baustoffklasse: B2 nach DIN 4102

### JOMA Typ Plus

Die "Plus"-Kellerdecke hat einen AirPor® -Kern. Die sichtbare Oberfläche dieses Dämmelements ist eine einseitig kaschierte, weiße HDF-Platte. Durch die helle Oberfläche wirkt der Raum größer. In wenig genutzten und trockenen Räumen bringt die helle Oberfläche gefühlt mehr Raumvolumen in den Keller. Die Dämmplatte ist sehr leicht und lässt sich auch in engen Kellerräumen einfach verarbeiten. Wie alle anderen JOMA-Dämmplatten für Kellerdecken, wird der "Typ Plus" mit dem JOMA-Schienensystem ohne sichtbare Dübel an der Decke angebracht.

### Technische Daten

- Format: 1.015 x 615 mm = 0,624 m<sup>2</sup>
- Deckfläche: 1.000 x 600 mm = 0,600 m<sup>2</sup>
- Wärmeleitfähigkeit:  $\lambda=0,032$  W/(mK)
- Dämmstärken: 43 mm - 163 mm
- Baustoffklasse: Brandklasse E nach EN 13501-1 nach DIN 4102-1: B1 bis zu einer Stärke von 80 mm / >80 mm = B2



Kellerdeckendämmung Typ Plus

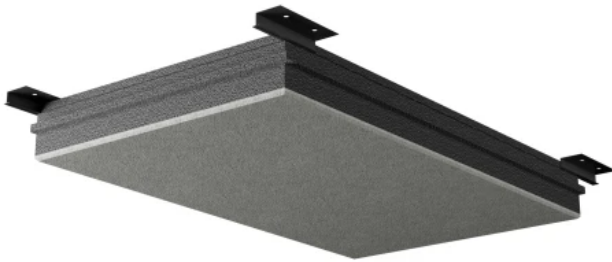
### JOMA Typ Premium

Die Oberfläche von den JOMA "Premium"-Dämmplatten ist widerstandsfähig gegen indirekte UV-Strahlung sowie stoß- und schlagfest. Die neuartige Verlegeart mit überlappenden Kanten sorgt für eine dichte, wärmebrückenreduzierte, fugenfreie Verlegung. Dadurch wird eine bessere Dämmleistung erreicht. Befestigungsart ist vorzugsweise das JOMA-Schienensystem, bei dem die mechanische Befestigung verdeckt bleibt. Das Element ist extrem leicht, hat ein handliches Format und lässt sich einfach transportieren und verlegen.

In Kellerräumen kann es durch Temperaturunterschiede zu Tauwasserausfall an Wand und Decke kommen. Deshalb ist es wichtig, gerade in kalten Kellerräumen, feuchtigkeitsunempfindliche Materialien einzusetzen. Sowohl die AirPor®-Dämmung als auch die neue "Premium"-Oberfläche des Dämmelements besitzen diese Eigenschaft. Die Platte ist feucht abwischbar und einfach zu reinigen.

## Kellerdeckendämmung

Aus der Serie Dämmsysteme von JOMA Dämmstoffwerk



Kellerdeckendämmung Typ Finish

- Baustoffklasse: Brandklasse E nach EN 13501-1 nach DIN 4102-1: B1 bis zu einer Stärke von 80 mm / >80 mm = B2

### JOMA Typ Styro

Die "Styro"-Kellerdecke ist eine AirPor®-Platte mit gefaster Kantenausbildung. Diese Dämmplatte wird als Basiselement verstanden. Durch ihren leichten Aufbau wird sie besonders bei sehr kleinen, wenig genutzten Kellerräumen eingesetzt. Zusätzlich ist der JOMA-Dämmstoff feuchtigkeitsunempfindlich.

Das Element lässt sich kleben als auch im JOMA-Schienensystem verarbeiten, die weiße Oberfläche bleibt dabei erhalten. Produktionsbedingt kann es bei der "Styro" zu Einschlüssen von grauen Perlen kommen. Dies beeinträchtigt nicht die technischen Eigenschaften der Platte. Durch das geringe Gewicht kann die Kellerdeckendämmung schnell und effizient angebracht werden.

### Technische Daten

- Format: 1.015 x 615 mm = 0,624 m<sup>2</sup>
- Deckfläche: 1.000 x 600 mm = 0,600 m<sup>2</sup>
- Wärmeleitfähigkeit:  $\lambda=0,035$  W/(mK)
- Dämmstärken: 40 mm - 300 mm
- Baustoffklasse: Brandklasse E nach EN 13501-1 nach DIN 4102-1: B1 bis zu einer Stärke von 80 mm / >80 mm = B2

Weitere Informationen zur JOMA Produktvielfalt [Kellerdeckendämmung](#)

### JOMA Typ Finish

Kombination von Dämmung und Putzoptik Der JOMA "Typ Finish" ist besonders für die Dämmung bewohnter Kellerräume interessant. Egal ob diese als Spielzimmer, Arbeitszimmer oder Fitnessraum genutzt werden sollen. Die Dämmplatte ist an der Oberfläche mit einer dekorativen, putzähnlichen Beschichtung ausgestattet, die auch leichten Stößen standhält. Die Dämmplatte wird einfach mit dem JOMA-Schienensystem montiert. Wegen des leichten Gewichts ist es unkompliziert die Dämmelemente an der Decke anzubringen.

### Technische Daten

- Format: 1.000 x 500 mm
- Wärmeleitfähigkeit: Bei AirPor® 032 DI grau  $\lambda=0,032$  W/(mK) und bei AirPor® 035 DI  $\lambda=0,035$  W/(mK)
- Dämmstärken: 40 mm - 300 mm (ab 64 mm mit Schienennut)

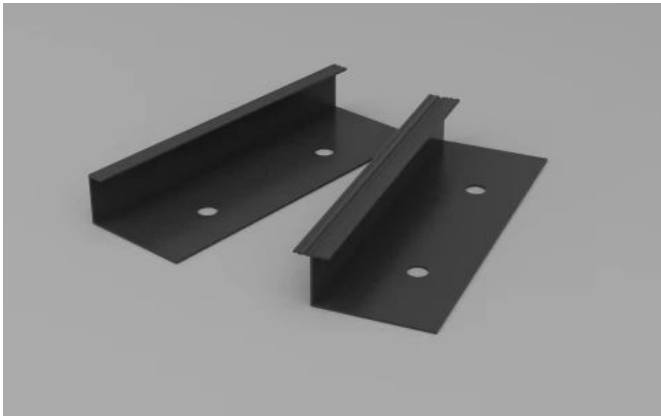


Kellerdeckendämmung Typ Styro

## Kellerdeckendämmung

Aus der Serie Dämmsysteme von JOMA Dämmstoffwerk

### JOMA Kellerdeckendämmung Zubehör



JOMA Schienenstücksystem

### JOMA Schienenstücksystem

Die Schienenstücke werden ab 60 mm automatisch mitgeliefert und bieten eine einfache und wärmebrückenfreie Montage.

### JOMA Nageldübel

Die mitgelieferten Nageldübel werden verwendet, um die Schienenstücke ohne viel schrauben an der Decke zu befestigen.



JOMA Nageldübel

### JOMA Kellerdeckendämmung / Kellerdecke dämmen

#### AirPor®

JOMA-Dämmstoffplatten sind aus dem Material AirPor® verbaut. AirPor® ist eine innovative Weiterentwicklung des Dämmklassikers Styropor, besteht aber aus 98 % Luft und ist zu 100 % recyclingfähig. Die nachweislich hohe Öko- und Kosteneffizienz sowie die einfache Handhabung und Verarbeitung machen AirPor® zu einem Werkstoff, der vielseitig einsetzbar, wasserabweisend, alterungsbeständig sowie standfest und maßstabil ist.

#### Eigenschaften

- BRANDSCHUTZ: schwer entflammbar (nach DIN4102)
- WÄRMESCHUTZ: je nach Anforderung in 0,032 | 0,034 | 0,035 | 0,037 und 0,040 W(mk) erhältlich.
- UMWELTSCHUTZ: 100% recyclingfähig. Es werden kein HFCKW, HFKW, TCEP, HBCD oder andere gesundheitsschädigende Stoffe eingesetzt.
- FEUCHTE-VERHALTEN: wasserabweisend und äußerst langlebig.
- PRAXISTAUGLICHKEIT: bei jedem Wetter, egal ob Regen oder Frost zu verarbeiten. Ein Mundschutz sowie Handschuhe sind dabei nicht erforderlich.
- QUALITÄTSGESICHERT: wird permanent den Richtlinien entsprechend qualitätsgesichert geprüft.
- GRÜNE PERLEN: alle AirPor® Dämmstoffe sind 100% HBCD frei und durch grüne Perlen gekennzeichnet.

Die AirPor®-Qualitäten grau, weiß und Zero wurden durch den SHI-Produktpass vom Sentinel Holding Institut zertifiziert. Die Produkte erfüllen die Anforderungen:

## Kellerdeckendämmung

Aus der Serie Dämmsysteme von JOMA Dämmstoffwerk

- QNG - Qualitätssiegel Nachhaltiges Gebäude
- DGNB Neubau 2023
- BNB-BN Neubau V2015
- BREEAM DE Neubau 2018

### Öko-Dämmung GreenPor



Die neue Dämmung GreenPor der JOMA Dämmstoffwerk GmbH ist die grüne Weiterentwicklung des Hochleistungsdämmstoffes AirPor®. Sie besteht aus Biomasse und damit aus nachwachsenden Rohstoffen. So dämmt GreenPor den Verbrauch von fossilen Rohstoffen ein und reduziert auch CO<sub>2</sub>-Emissionen. GreenPor ist als Fassadendämmung, als Flachdach- und Gefälledachdämmung sowie als Trittschall- und Estrichdämmung erhältlich. Greenpor bietet dieselben Spitzenwerte bei der Dämmwirkung, den einfachen Verarbeitungsparametern und 100 Prozent Recyclingfähigkeit wie die AirPor®-Dämmung. Die REDCert Gesellschaft zur Zertifizierung nachhaltig erzeugter Biomasse GmbH mit Sitz in Bonn hat die GreenPor-Dämmung von JOMA mit dem Nachhaltigkeitszertifikat REDcert<sup>2</sup> für die stoffliche Nutzung von Biomasse ausgezeichnet.

Die GreenPor-Dämmstoffplatten sind in Stärken bis 80 mm und Rohdichten zwischen 10 und 30 kg/m<sup>3</sup> erhältlich. Mit den Wärmeleitstufen 032, 034, 035, 037, 040 und 045 schützt die Neuheit aus Holzgünz besonders wirksam vor Wärmeverlusten. Die Formate können individuell angepasst werden und werden von JOMA maßgenau gefertigt.