

Silikat-Fassadenfarben und Anstrichsysteme

Von KEIMFARBEN



© Dianna Snape

KEIMFARBEN GmbH

Keimstr. 16
86420 Diedorf
Deutschland

Tel.: +49 821 4802-0
Fax: +49 821 4802-210

info@keimfarben.de
www.keim.com

Mineralische Fassadenfarben: Silikat- und Dispersionssilikatfarben von KEIM werden höchsten Anforderungen an Bauphysik, Witterungsbeständigkeit, Wirtschaftlichkeit und Umweltverträglichkeit gerecht.

KEIM Farben erkennt man an ihrer matten Optik und der natürlichen Anmutung ihrer Oberfläche. Die Farben werden auftragsbezogen und individuell nach Kundenwunsch gemischt. Jede Rezeptur wird als Farbmuster aufbewahrt, sodass spätere farblich exakt passende Farblieferungen möglich sind.

- KEIM Granital®: Dispersions-Silikatfarbe für die hochwertige Bausubstanz
- KEIM Soldalit®: Sol-Silikat-Fassadenfarbe für den universellen Einsatz
- KEIM AquaROYAL®: Biozidfreies Putz- und Anstrichsystem für Wärmedämmverbundsysteme
- KEIM Concretal®: Beton mineralisch-matt schützen und gestalten
- KEIM Lignosil®: Die Mineralfarbe für Holz

KEIM AquaROYAL® - WDVS mit biozidfreiem Putz- und Anstrichsystem

Aus der Serie Silikat-Fassadenfarben und Anstrichsysteme von KEIMFARBEN

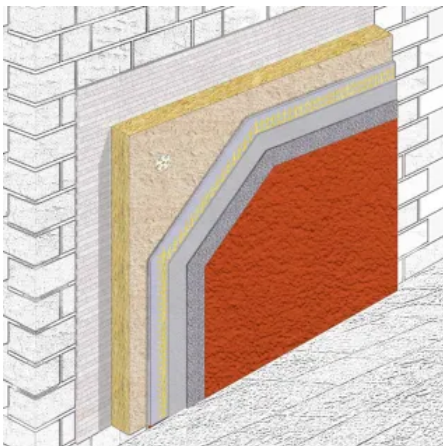


© Bernd Perlbach

KEIM AquaROYAL® ist ein allgemein bauaufsichtlich zugelassenes Wärmedämmverbundsystem mit einem mineralischen, hydroaktivem Putz- und Anstrichsystem. Die bauphysikalischen Eigenschaften des Systems vermeiden weitestgehend den Algen- und Pilzbefall, so dass der Einsatz von Bioziden nicht notwendig ist.

Biozidfreies Putz- und Anstrichsystem für Wärmedämmverbundsysteme

Bauphysikalisches Prinzip und Systemvarianten



KEIM AquaROYAL® ist ein geschlossenes Putz- und Anstrichsystem

KEIM AquaROYAL® ist ein geschlossenes Putz- und Anstrichsystem, welches sich durch ein genau aufeinander abgestimmtes, hygrothermisches Verhalten der einzelnen Schichten auszeichnet.

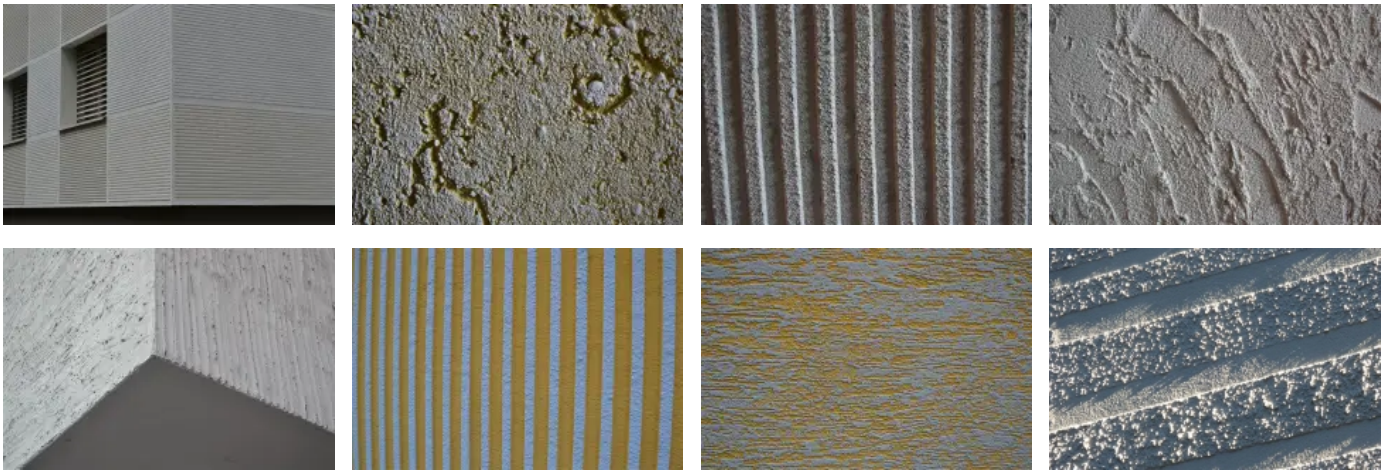
Die Komponenten Unterputz, Oberputz und Anstrich sind eindeutig definiert und können anders als in sonstigen Systemen weder wahlfrei kombiniert noch in unterschiedlichen Dicken verwendet werden. Diese genaue Zuordnung garantiert, dass das System funktioniert und das Bewuchsrisiko minimiert wird.

Die genau gesteuerte Wasseraufnahme des hydroaktiven Systemaufbaus verhindert die Tropfenbildung von Taufeuchte an der Fassadenoberfläche. Feuchtigkeit wird direkt vom hydrophilen Silikatanstrich aufgenommen. Die Oberfläche bleibt nahezu tropfenfrei.

KEIM AquaROYAL® - WDVS mit biozidfreiem Putz- und Anstrichsystem

Aus der Serie Silikat-Fassadenfarben und Anstrichsysteme von KEIMFARBEN

Die Feuchtigkeit wird im Anstrich und Deckputz zwischengespeichert. Der kapillaraktive Feuchtetransport der Putzschicht und die hohe Diffusionsfähigkeit des Anstrichs sorgen für eine schnelle Rücktrocknung. Der dickschichtige Systemaufbau gewährleistet über die entsprechende Schichtdicke ein erhöhtes Wärmespeichervermögen und damit eine Verzögerung im Erreichen der Taupunkttemperatur. Der silikatische Anstrich reduziert zudem die Verschmutzungsneigung.



Systemübersicht

- **KEIM AquaRoyal MW**
Dämmplatten aus Mineralwolle
Dicke bis 300 mm (zweilagig bis 340 mm)
- **KEIM AquaRoyal Xpor**
Dämmplatten aus Mineralschaum
Dicke bis 300 mm
- **KEIM AquaRoyal EPS**
Dämmplatten aus EPS Hartschaum
Dicke bis 400 mm

- **KEIM AquaRoyal MW auf Plattenwerkstoffen** (System für den Holzständerbau)
Dämmplatten aus Mineralwolle
Dicke bis 200 mm
- **KEIM AquaRoyal EPS auf Plattenwerkstoffen** (System für den Holzständerbau)
Dämmplatten aus EPS Hartschaum
Dicke bis 200 mm



Privates Wohnhaus in Neustadt

Mehr Informationen

[Broschüre KEIM AQUAROYAL®](#)

KEIM AquaROYAL® - WDVS mit biozidfreiem Putz- und Anstrichsystem

Aus der Serie Silikat-Fassadenfarben und Anstrichsysteme von KEIMFARBEN

KEIM AquaROYAL®-Color

AquaROYAL®-Color ist eine hydrophile Silikatfarbe. Sie ist nicht wasserabweisend sondern gezielt so formuliert, dass anfallende Taufeuchtigkeit aufgenommen, teilweise in den Deckputz abgeleitet und dort zwischengespeichert werden kann. Entsprechend schnell erfolgt auch die Rücktrocknung. So kann die Oberfläche über lange Zeit trocken gehalten werden und ein Algen- oder Pilzbefall wird verringert. Schlagregen wird über den gesamten Systemaufbau abgewehrt. Dieser ist erprobt und funktioniert im genau definierten System mit aufeinander abgestimmten Komponenten.



Munsky Häuser in Kandel



Klushof, Bremerhaven



Schinkelplatz, Berlin

KEIM AquaROYAL® - WDVS mit biozidfreiem Putz- und Anstrichsystem

Aus der Serie Silikat-Fassadenfarben und Anstrichsysteme von KEIMFARBEN



Einfamilienhaus in Pegnitz

BauNetz  **Wissen**

Hintergrundinformation: Farbe in der Architektur

KEIMFARBEN GmbH

Absender

Keimstr. 16
86420 Diedorf
Deutschland

Tel. +49 821 4802-0, Fax +49 821 4802-210
info@keimfarben.de, www.keim.com

Datum:

Per Fax

Per Brief

Für meine Notizen

Bitte nehmen Sie mit mir Kontakt auf und vereinbaren Sie einen Termin mit mir.

Bitte übersenden Sie mir für Ihre Produkte das aktuelle Katalogmaterial.

Bitte übersenden Sie mir für Ihre Produkte ausführliche Planungsunterlagen.

Anfrage zur Produktserie „Silikat-Fassadenfarben und Anstrichsysteme“

Mitteilung: