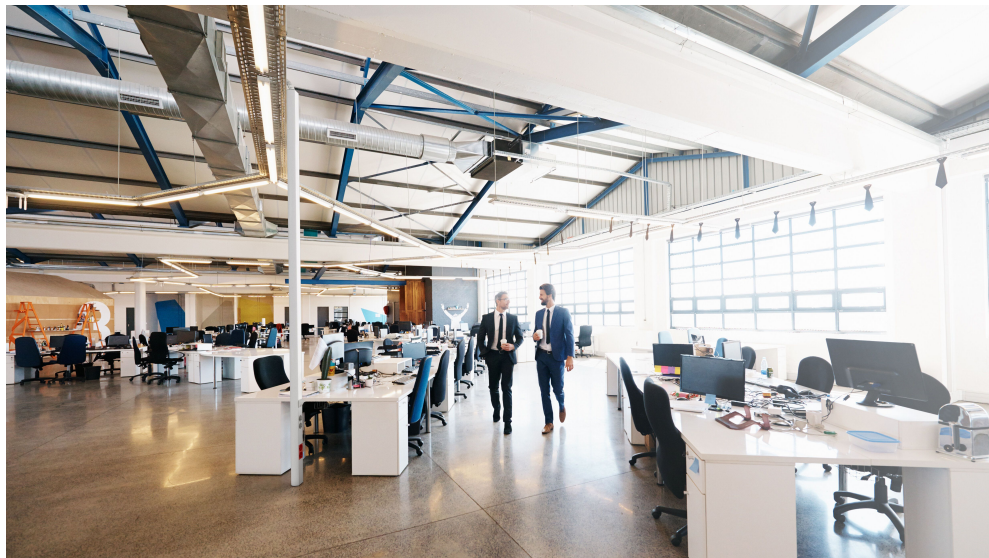


Leitungsführungs- und Kabelsysteme

Von OBO Bettermann



OBO Bettermann Holding GmbH & Co.
KG
Hüingser Ring 52
58710 Menden
Deutschland

Tel.: +49 2373 89-1435
Fax: +49 2373 89-238

info@obo.de
www.obo.de

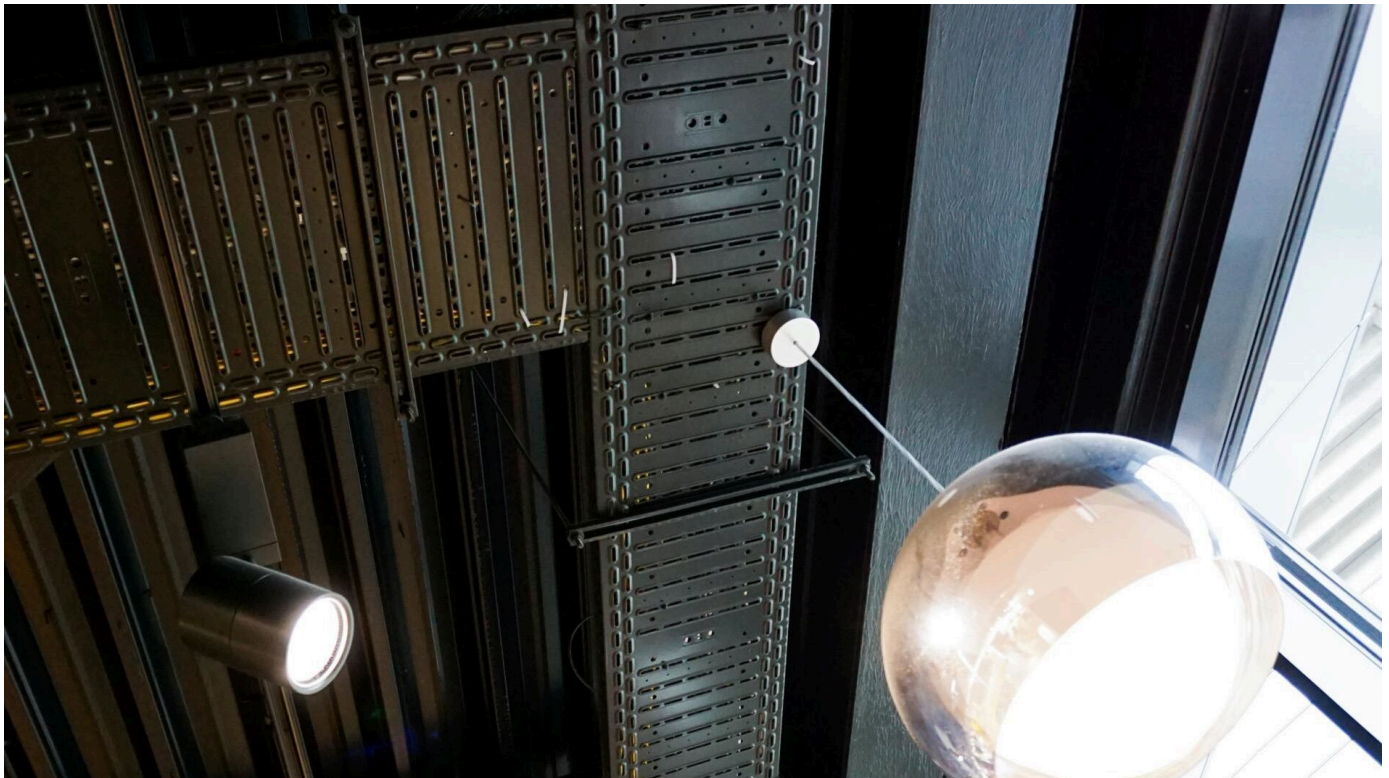
Kabel- und Leitungsführungs-Systeme von OBO ermöglichen schnelle und sichere Installationen und umfassenden Schutz – auch im Brandfall. Die Kabel- und Leitungsführungs-Systeme von OBO Bettermann bieten Lösungen für schnelle, sichere Installationen und umfassenden Schutz für die intelligente Leitungsführung der Elektroinstallation im Gebäude, als auch für die flexible und stabile Installation von Photovoltaik-Anlagen außerhalb des Gebäudes.

Leitungsführungs-Systeme

- Brüstungskanäle
 - Design-Geräteeinbaukanal GAD
 - Brüstungskanal Rapid
 - Wand-Decken-Kanal WDK und WDKH halogenfrei
- Installationssäulen
- Kabelverlegung
 - Kabelrinnen Magic
 - Elektroinstallationsrohre
- Einbaugeräte für Leitungsführungs-Systeme
Modul 45-Einbaugeräte und steckbare Anschluss technik Modul 45connect
- Kabelverlegung
 - Kabelrinnen Magic
 - Elektroinstallationsrohre
- Photovoltaik-Systeme
 - PV-Montagesysteme

Kabelrinnen und Kabelrohre: Aufputzinstallationen im Industriedesign

Aus der Serie Leitungsführungs- und Kabelsysteme von OBO Bettermann



Kabelrinnen und Installationsrohre unterstreichen mit Aufputzinstallationen unter offenen Decken oder rohen Wänden ein industrielles Design. Schlicht, funktional und robust tragen die OBO Magic Kabelrinnen und Installationsrohre aus Stahl sichtbar zum technisch-puristischen Interieur bei. Die Pulverbeschichtung sorgt für farbige Akzente, Funktionserhalt im Brandfall und maßgeschneiderten Korrosionsschutz – innen wie außen. Patentierte Steckverbindungen vereinfachen und beschleunigen die Montage.

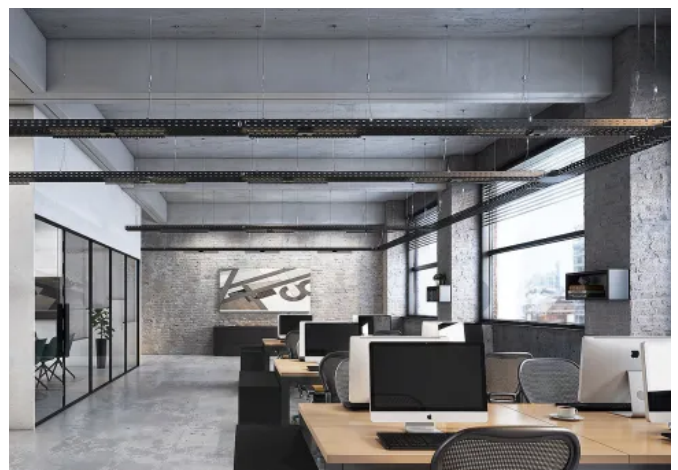
Kabelrinnensystem Magic

Funktioneller Industriecharakter

OBO Kabelrinnen RKS-Magic®, MKS-Magic® und SKS-Magic® sind vielfältig einsetzbar – innen wie außen.

Das integrierte Schnellbefestigungssystem ermöglicht eine Installation im Handumdrehen. Die patentierten Steckverbindungen werden einfach zusammengesteckt und eingerastet – ohne Schrauben, Verbinder oder sonstige Zubehörteile. Je nach Konstruktion und Belastung bietet OBO verschiedene gelochte und ungelochte Grundtypen an. Bögen, Kreuzungen und T-Stücke, aber auch Verbinder, Abhängelösungen etc. ergänzen jedes System.

Auch in aggressiven Atmosphären oder unter besonderen hygienischen Bedingungen ermöglichen die verschiedenen Ausführungen und Oberflächeneigenschaften der Kabelrinnen vielfältige Lösungen, abgestimmt auf den jeweiligen Einsatzzweck.

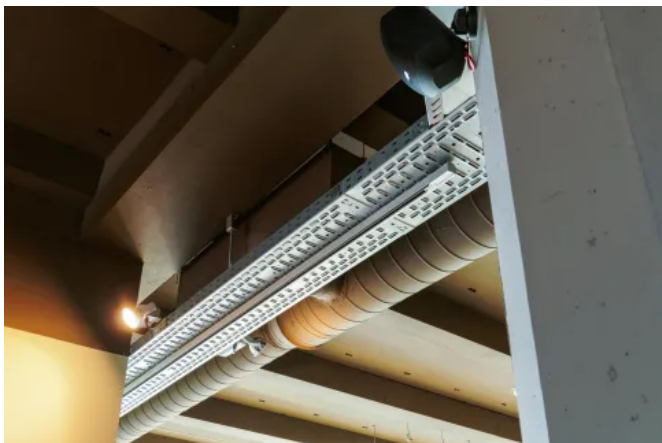


Mit der OBO BlackLine können die Kabeltragsysteme durchgehend in Schwarz verbaut werden.

Kabelrinnen und Kabelrohre: Aufputzinstallationen im Industriedesign

Aus der Serie Leitungsführungs- und Kabelsysteme von OBO Bettermann

OBO Kabelrinnen	
Varianten	RKSM rationelle Kabelrinnen, MKSM mittelschwere Kabelrinnen, SKSM schwere Kabelrinnen
Breite	100 mm bis 600 mm
Material und Oberflächen	Stahlblech bandverzinkt (FS) für Innenbereiche ohne besondere Anforderungen Stahlblech tauchfeuerverzinkt (FT) für Industrie, Anlagen- und Maschinenbau Edelstahl A2 und A4 für Lebensmittel- und Chemieindustrie Pulverbeschichtung in allen RAL-Tönen möglich
Belastbarkeit	Mechanisch geprüft, geeignet für hohe Vibrationen und Erschütterungen
Sicherheit	MV- und Stoßstrom getestet, VDE-geprüft nach DIN EN IEC 61537
Brandschutz	RKSM-Kabelrinnen gewährleisten den elektrischen Funktionserhalt im Brandfall (DIN 4102 Teil 12, bis 90 Minuten)
Technische Informationen	OBO Kabelrinnensysteme OBO Architekten Broschüre OBO BlackLine Produktübersicht Kabelrinnen RKS-Magic , MKS-Magic und SKS-Magic



OBO Kabelrinnen unterstützen einen Industrial Look.



Ungelochte Kabelrinnen mit LED-Modul setzen Akzente.

Kabelrinnen und Kabelrohre: Aufputzinstallationen im Industriedesign

Aus der Serie Leitungsführungs- und Kabelsysteme von OBO Bettermann

Elektroinstallationsrohre

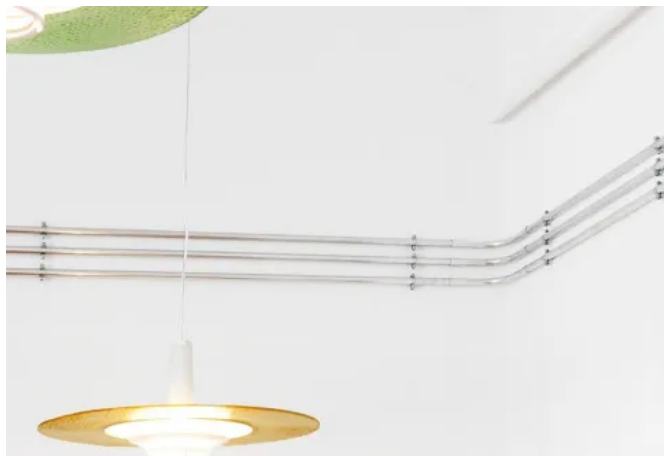
Schlichte Kabelverlegerohre

Installationsrohre von OBO Bettermann sind vielseitig und robust einsetzbar, für Aufputzinstallationen mit gestalterischen Elementen, in modernen Einrichtungen und auch in anspruchsvollen Umgebungen. Die präzisionsgelaserten Rohre von OBO Bettermann eignen sich für alle sichtbaren Installationen und bieten eine sichere Leitungsführung in Altbauten, Werkstätten, Büros und industrielle Bereichen. OBO Elektroinstallationsrohre sind robust und langlebig gefertigt aus verzinktem Stahl, Aluminium oder Edelstahl. Mit der OBO BlackLine steht auch eine schwarz pulverbeschichtete Rohrvariante mit matter Oberfläche zur Verfügung.



Installationsrohre von OBO Bettermann verbinden minimalistisches Design mit technischem Charme.

OBO Installationsrohre	
Varianten	Rohre mit und ohne Gewinde, Anbau- und Verbindungsstücke, Rohrbogen, Muffen, Kontroll-T-Stücke, Schellen aus Metall oder Kunststoff
Durchmesser	16 mm bis 63 mm
Länge	Standardlänge 3000 mm, passgenau kürzbar
Material und Oberflächen	Edelstahl, Aluminium, verzinkter Stahl, schwarz pulverbeschichteter Stahl
Schutzart	IP54
Technische Informationen	OBO Installationsrohre OBO Architekten Broschüre OBO BlackLine Produktübersicht Elektroinstallationsrohrsysteme



Elektroinstallationsrohre von OBO Bettermann eignen sich für alle sichtbaren Installationen.



Die BlackLine von OBO beinhaltet auch eine schwarz pulverbeschichtete Rohrvariante.

Kabelrinnen und Kabelrohre: Aufputzinstallationen im Industriedesign

Aus der Serie Leitungsführungs- und Kabelsysteme von OBO Bettermann

OBO BlackLine

Premium-Aufputzlösung

OBO BlackLine Kabeltragsysteme, Leitungsführungssysteme und Verbindungselemente ermöglichen funktionale Lösungen, die sich nahtlos in Retro- und Industrial-Style-Konzepte integrieren.

Die OBO BlackLine Produkte zeichnen sich durch ihre Nachhaltigkeit aus. Sie sind flexibel, langlebig und bestehen aus hochwertigen Materialien und Oberflächen. Im Falle einer Gebäudeumnutzung können OBO BlackLine Aufputzinstallationen demontiert, wiederverwendet und erneut installiert werden.

Mehr zur [OBO BlackLine](#)

OBO Bettermann Holding GmbH & Co. KG

Absender

Hüingser Ring 52
58710 Menden
Deutschland

Tel. +49 2373 89-1435, Fax +49 2373 89-238
info@obo.de, www.obo.de

Datum:

☐

Per Fax

☐

Per Brief

☐

Für meine Notizen

☐

Bitte nehmen Sie mit mir Kontakt auf und vereinbaren Sie einen Termin mit mir.

☐

Bitte übersenden Sie mir für Ihre Produkte das aktuelle Katalogmaterial.

☐

Bitte übersenden Sie mir für Ihre Produkte ausführliche Planungsunterlagen.

Anfrage zur Produktserie „Leitungsführungs- und Kabelsysteme“

Mitteilung: