

## Kabelkanäle

Von BIRCO



© Stefan Bausewein

**BIRCO GmbH**  
Herrenpfädel 142  
76532 Baden-Baden  
Deutschland  
  
Tel.: +49 7221 5003-0  
  
info@birco.de  
www.birco.de

Versorgungskanäle stellen in der modernen Infrastrukturplanung einen effizienten und wirtschaftlichen Faktor dar. BIRCO bietet hierfür speziell entwickelte Systeme zur Verlegung von Leitungen und Rohren. Durch ihre modulare Bauweise können sie flexibel an die jeweiligen Anforderungen angepasst werden. Ob in Produktions- und Messehallen, an öffentlichen Gebäuden oder im Innen- und Außenbereich der Industrie. Sie ermöglichen eine schnelle und einfache Installation. Zudem bieten sie einen hohen Schutz vor Umwelteinflüssen und mechanischen Beschädigungen.

Die Verknüpfung der Ladeinfrastruktur mit den Stromnetzen macht Elektromobilität zu einem bedeutenden Baustein der Energiewende. Insbesondere in Kombination mit regenerativ erzeugtem Strom verursacht der Betrieb von Elektrofahrzeugen erheblich weniger CO<sub>2</sub>-Ausstoß. Zusätzlich dazu können Elektrofahrzeuge in der Zukunft als mobile Stromspeicher dienen, um Schwankungen in der Wind- und Sonnenenergie auszugleichen. Auf diese Weise tragen sie zur Förderung und Integration der intermittierenden erneuerbaren Energiequellen bei. Am 1. August 2023 meldete die Bundesnetzagentur für den öffentlichen Raum 83.562 Normalladepunkte und 19.859 Schnelladepunkte.

*Inhalt:*

### **Versorgungskanäle**

- BIRCOcanal® Versorgung
- BIRCOcanal® Elektroladesäulen

## BIRCO Versorgungskanäle

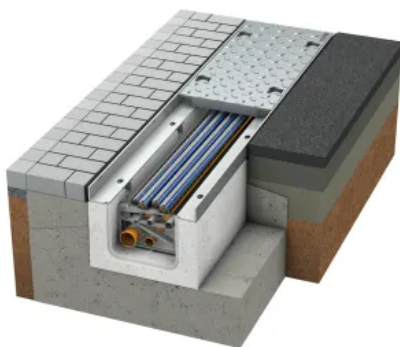
Aus der Serie Kabelkanäle von BIRCO



BIRCOcanal® steht für herausragende Belastbarkeit und Anpassungsfähigkeit und ermöglicht die Gestaltung zukunftsorientierter kommunaler Projekte mit oberflächennahen Versorgungsleitungen.

### Versorgungskanäle

#### BIRCOcanal®



BIRCOcanal® mit Halfenschienen

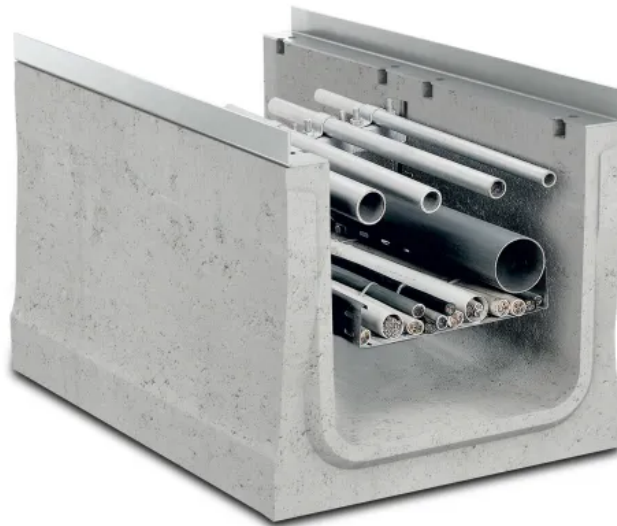
Weitere Informationen **BIRCOcanal®**

**BIRCOcolor** - Farbe für die Rinnenabdeckungen

**BIRCOcanal®** (NW 200, NW 320, NW 420, NW 520, NW 700, NW 1000) werden aus hochwertigem C 40/50 Beton hergestellt und sind bis **Klasse F 900 bzw. SLW 60** belastbar (Typ I Einbau bis Klasse D 400 möglich). Das System ist mit Massivstahlzargen zur Verschraubung der Abdeckungen, Seitenblechen zur Verlegung von Stahlbeton-Abdeckungen sowie auf Wunsch mit einbetonierten **Halfenschienen (zur Leitungsführung)** erhältlich. BIRCOcanal® bietet höchstmögliche Flexibilität, um sich verändernden Anforderungen einer urbanen Infrastruktur anpassen zu können. Zur **Versorgung von Elektroladesäulen** bietet BIRCOcanal® eine individuell anpassbare und wartungsfreundliche Lösung, für die sich hier aktuell stark verändernde Infrastruktur.

## BIRCO Versorgungskanäle

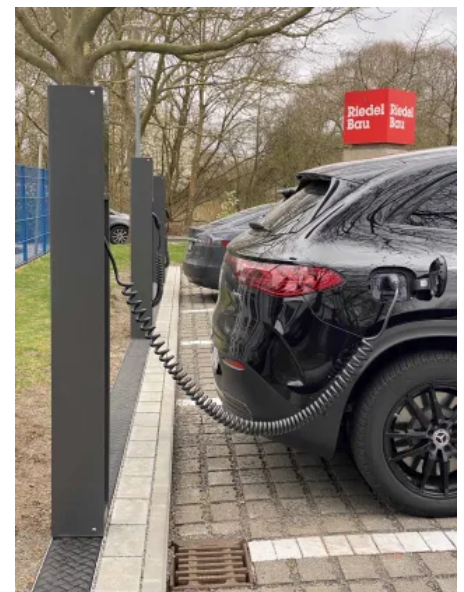
Aus der Serie Kabelkanäle von BIRCO



**BIRCOcanal®** - Raum für Leitungsführung aller Art



Versorgungslösung auch für Wasserstofftankstellen. Die offenen Abdeckungen stellen die erforderliche Belüftung der Leitungen sicher.



**BIRCOcanal®** - Versorgungslösung für eine moderne Ladeinfrastruktur



BIRCO GmbH

Absender

Herrenpfädel 142  
76532 Baden-Baden  
Deutschland

Tel. +49 7221 5003-0  
[info@birco.de](mailto:info@birco.de), [www.birco.de](http://www.birco.de)

Datum:

☐

Per Fax

☐

Per Brief

☐

Für meine Notizen

☐

Bitte nehmen Sie mit mir Kontakt auf und vereinbaren Sie einen Termin mit mir.

☐

Bitte übersenden Sie mir für Ihre Produkte das aktuelle Katalogmaterial.

☐

Bitte übersenden Sie mir für Ihre Produkte ausführliche Planungsunterlagen.

Anfrage zur Produktserie „Kabelkanäle“

Mitteilung: