

## Brandschutzsysteme/Baulicher Brandschutz SYSTEM WICHMANN®

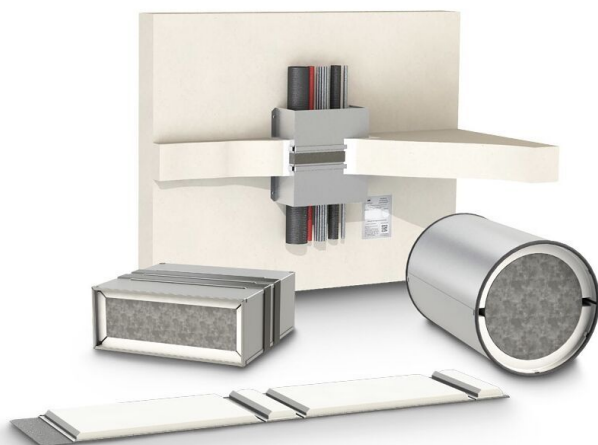
Von Wichmann Brandschutzsysteme



Wichmann Brandschutzsysteme GmbH  
& Co. KG  
Siemensstr. 7  
57439 Attendorn  
Deutschland

Tel.: +49 2722 6382-0  
Fax: +49 2722 6382-299

info@wichmann.biz  
www.wichmann.biz



Die branchenprägende Maxime: Komplexitätsreduktion bei der Planung und Montage ist der entscheidende Schlüssel zu einem sicheren und verlässlichen Brandschutz. Deshalb gestaltet Wichmann Brandschutzsysteme die Systeme so, dass Über- oder Falschbelegung von vornherein ausgeschlossen werden kann. Die Instandhaltung der Abschottungen gestaltet sich somit wesentlich günstiger und nachhaltiger. Werden Kabel über Installationsleerrohre verlegt, wie es bspw. im Wohnungsbau vorgeschrieben ist, dann entfällt bei Kabelnachinstallationen die Instandsetzung der Abschottung sogar komplett.

Die Wichmann KABELBOX® - Brandschutz genial einfach.

### Beschreibung

Wichmann KABELBOX® – Das sind vorgefertigte Abschottungen aus einem Stahlblechkasten mit innenliegenden Paketen. Diese Pakete schäumen im Brandfall ab ca. 100°C selbständig auf und verschließen die Öffnung sicher. Durch ihre spezielle Bauweise können die Boxen zu 100 % belegt werden. Beschichtungen und Abstände zwischen den Kabeln sind nicht erforderlich. Montagefehler können so von vornherein ausgeschlossen werden. Spezielle und meist teure Brandschutzdichtstoffe entfallen.

Die Boxen können mit herkömmlichen Dichtstoffen sofort und kostengünstig instandgesetzt werden. Jede Wichmann KABELBOX® ist für Kabel aller Art, alle Kunststoffleerrohre nach DIN EN 61368 bis 63 mm Durchmesser, Hohlleiter, Koaxial-Hohlleiter, Rohre bis 1,5 cm und Bündelrohrsysteme (Blown-Fibre-Tubes) zugelassen.

### Serien, Typen, Lieferprogramm

EasyFoam Kabelbox – Die einfache und schnelle Lösung für Wände

WD90 SYSTEM WICHMANN® – Die Universallösung für Wände und Decken

TW90/30 Faltbox SYSTEM WICHMANN® – Sauber, einfach und flexibel, für leichte Trennwände

UFK Kabelbox – Das Unterflur-Kabelschott für Kabel im Systemboden

### Maßangaben

- WD90: Die Standard-Tiefe in Richtung der Kabelführung ist 27 cm. In der Breite und Höhe können standardmäßig folgende Abmessungen miteinander kombiniert werden: Höhen: 60, 80, 90, 100, 110 mm; Breiten: 90, 120, 160, 180, 200, 240, 280, 335, 380, 435, 480, 535, 580, 640 mm.

- TW90/30: Die Standard-Bauhöhe ist immer 60 mm. In der Breite bzw. Tiefe sind folgende Größen kombinierbar: Breiten: 120, 160, 200, 240, 280 mm; Tiefen: 125, 150 mm.

### Zulassungen

EasyFoam - Kabelboxen: DIBt Z-19.15-202, aBG Z-19.53-2517

WD90 Kabelboxen: DIBt Z-19.15-202, aBG Z-19.53-2517

TW90/30 Kabelboxen: DIBt Z-19.15-1022, aBG Z-19.53-2444

## Brandschutzsysteme/Baulicher Brandschutz SYSTEM WICHMANN®

Von Wichmann Brandschutzsysteme

UFK Kabelboxen: DIBt Z-19.15-202, aBG Z-19.53-2517

**PRODUKTKATALOG 11/2024**

Download Produktkatalog Wichmann Kabelbox®, Instafix® Kanal, Akustikbox

## Kabelabschottungen SYSTEM WICHMANN®

Aus der Serie Brandschutzsysteme/Baulicher Brandschutz SYSTEM WICHMANN® von Wichmann Brandschutzsysteme



Wichmann Brandschutzsysteme agiert seit 1981 als innovationskräftige Autorität im Bereich der Brandschutztechnik. Komplexitätsreduktion bei der Planung und Montage ist der Schlüssel zu einem sicheren und verlässlichen Brandschutz. Deshalb werden die Systeme so gestaltet, dass Über- oder Falschbelegung von vornherein ausgeschlossen werden können. Die Instandhaltung der Abschottungen gestaltet sich somit wesentlich günstiger und nachhaltiger. Werden Kabel über Installationsleerrohre verlegt, wie es bspw. im Wohnungsbau vorgeschrieben ist, dann entfällt bei Kabelnachinstallationen die Instandsetzung der Abschottung sogar komplett.

### Kurzübersicht Kabelabschottungen SYSTEM WICHMANN®

#### Kabelabschottungen mit WD90

Kabelabschottungen WD90 "SYSTEM WICHMANN"® werden als montagefertige Einheit einschließlich der EasyFoam-Schaumstopfen geliefert. Für den Einbau der Wichmann Kabelboxen sind keine Schulungen oder spezielle Zertifizierungen notwendig, sie dürfen von jedem eingebaut werden.



Kabelabschottung WD90 rechteckig

Kabelabschottungen WD90 "SYSTEM WICHMANN"® haben eine Feuerwiderstandsdauer von 90 Minuten. Es können Kabel jeder Art, auch Lichtwellenleiter, ohne Begrenzung des Kabeldurchmessers durchgeführt werden. Außerdem können starre und flexible Kunststoffleerrohre nach DIN EN 50086 (DIN EN 61386) bis DN 63 sowie einzelne Leitungen aus Stahl, Kupfer oder Kunststoffrohren für Steuerungszwecke durchgeführt werden, sofern sie keine brennbaren Medien enthalten.

## Kabelabschottungen SYSTEM WICHMANN®

Aus der Serie Brandschutzsysteme/Baulicher Brandschutz SYSTEM WICHMANN® von Wichmann Brandschutzsysteme



Kabelabschottung EasyFoam rechteckig

Durch die flexiblen und schalldämmenden EasyFoam Schaumstopfen können jederzeit Kabel entfernt oder auch nachinstalliert werden. Die Schaumstopfen können mit einem angespitzten Leerrohr durchbohrt oder mit einem Cutter-Messer zugeschnitten werden. Die Restöffnungen um die neu installierten Kabel werden anschließend mit handelsüblichen Dichtstoffen wie Silikon oder Acryl rauchgasdicht verschlossen.

Zusätzlich können jederzeit 50 x 30 cm große EasyFoam Schaumstoffplatten nachbestellt werden, wodurch die Instandhaltungs- bzw. Nachbelegungskosten reduziert werden.



Kabelabschottung WD90 rund

Durch die Möglichkeit, die Abschottungen mit Kunststoffleerrohren bis zu einem Durchmesser von 50 mm zu belegen, ist es nicht mehr notwendig, die Abschottung zu öffnen, um die Kabel durchzuziehen. Sie können vielmehr in den schon verlegten Leerrohren durch die eingesetzte Kabelbox gezogen werden und sind damit schon abgeschottet. Der Aufwand für die Instandsetzung der Abschottung nach einer Nachinstallation beschränkt sich damit auf das rauchdichte Verschließen der Rohrenden.

Bewährt haben sich die WD90-Abschottungen auch beim Einsatz in Unterflur-Installationssystemen. Zusammen mit den Doppelböden bieten die Abschottungen an den Übergängen der Brandabschnitte eine sehr hohe Flexibilität.

Die aus verzinktem Stahlblech gefertigte Kabelbox und die luftdicht verschweißten PALUSOL®-Pakete machen die WD90 Abschottungen gegen Feuchtigkeit resistent. Werden besondere Anforderungen an die Widerstandsfähigkeit oder Hygiene gestellt, wie z. B. in verschiedenen Bereichen der Chemie- oder Lebensmittelbranche, kann die Abschottung problemlos auch in Edelstahl geliefert werden.

### Montage

Die Kabelbox wird mit Gipsfugenfüller oder handelsüblichem Mörtel fugendicht und mittig in die abzuschottende Wand oder Decke eingesetzt bzw. eingegossen. Sind bereits Kabel verlegt, so kann die Kabelbox an den vier Ecklaschen problemlos geöffnet, um die Kabel herumgelegt und anschließend eingebaut werden.

### Kabelabschottungen mit 3S Box



3S Box Deckeneinbau



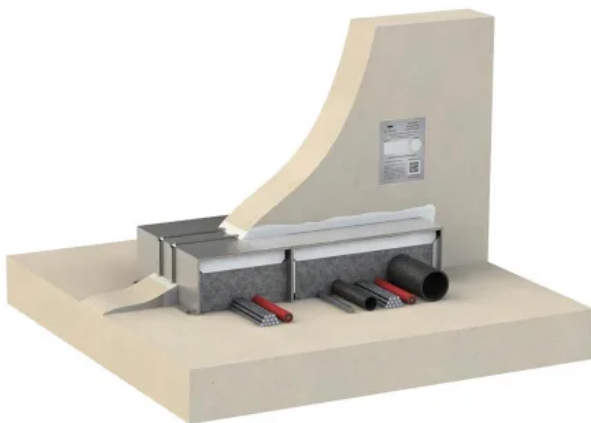
3S Box Wandeinbau

## Kabelabschottungen SYSTEM WICHMANN®

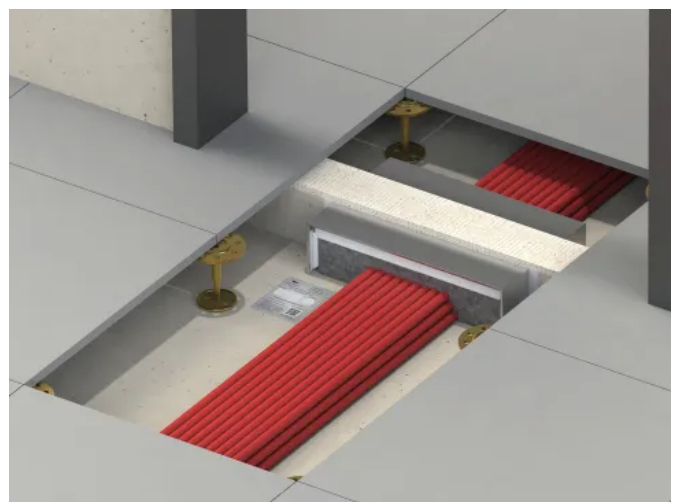
Aus der Serie Brandschutzsysteme/Baulicher Brandschutz SYSTEM WICHMANN® von Wichmann Brandschutzsysteme

Die 3S Box ist eine Abschottungslösung für Kabel und Leerrohre, die direkt an der Decke durch die Wand oder an der Wand durch die Decke geführt werden. Da die Box nur drei Seiten hat, wird an der offenen Seite zwischen Wand bzw. Decke und der offenen Seite der Kabelbox ein Grafitstreifen aufgeklebt. Anschließend wird die Box unter die Decke bzw. an die Wand geschraubt. Die Box ist gut für den Trockenbau geeignet, da sie bereits an der Decke befestigt werden kann, bevor die Wand fertiggestellt wird. Ebenso ist diese Kabelbox einfach bei bestehenden Verkabelungen einsetzbar.

### Kabelabschottungen mit UFK Box



UFK Box mit Anbauelement Wandeinbau



UFK Box Doppelbodeneinbau

Abschottungen im Systembodenbereich, im Estrichboden oder unter Türen sind in Bürogebäuden, Kliniken oder IT-Umgebungen unerlässlich. Die UFK-Kabelbox kann über bereits verlegten Kabeln direkt auf dem Rohfußboden befestigt werden, weil ihre Unterseite offen ist. Sie entspricht der Feuerwiderstandsklasse S90. Als Abschottung unter Brandschutztüren in der Nähe von Revisionsöffnungen im Systemboden ist sie gut geeignet, da sie ohne viel Aufwand nachgelegt werden kann. Aufgrund baulich begrenzter Aufbauhöhen der Systemböden in Verbindung mit großen Kabelmengen ist es nicht immer möglich, mehrere Kabelboxen nebeneinander einzubauen. Die UFK-Kabelbox mit Anbauteil geht in die Breite und kann so ihre lichte Weite verdoppeln.

### Kabelabschottung mit Faltbox TW90/30



Faltbox TW90 Wandeinbau



Faltbox EasyFoam TW90 Wandeinbau

Kabelabschottungen TW 90/30 "SYSTEM WICHMANN"® für leichte Trennwände



## Kabelabschottungen SYSTEM WICHMANN®

Aus der Serie Brandschutzsysteme/Baulicher Brandschutz SYSTEM WICHMANN® von Wichmann Brandschutzsysteme

Die TW90/30 Faltbox ist eine Lösung für Abschottungen bei bereits vorhandenen Kabeln und Leitungen. Sie wird als flaches Element ausgeliefert und kann ohne Werkzeug schnell verbaut werden. Die Box wird an den vorgegebenen Sollbiegekannten per Hand gefaltet und um vorhandene Kabel und Leitungen zu einer fertigen Kabelbox zusammengesetzt. Die TW90/30 Faltbox ist zugelassen zur Abschottung von Kabeln und Leitungen aller Art bis Ø 20 mm und Kunststoffleerrohren nach DIN EN 61386 bis Ø 35 mm.

Die TW90/30 Faltboxen sind auch mit dem EasyFoam-System lieferbar und können in eine Wand eingeschäumt werden. Voraussetzung ist, dass die Fuge um die Box umlaufend nicht größer als 2 cm ist.

### Technische Daten

Feuerbeständige Abschottungen von Kabeldurchführungen in Decken und Wänden nach DIN 4102 S90, bestehend aus einem verzinkten Stahlblechgehäuse, ausgekleidet mit im Brandfall aufschäumendem Brandschutzmittel.



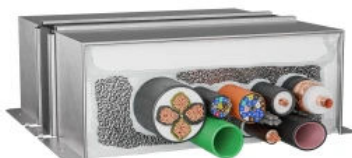
Kabelboxen WD 90 Rund

[Download Größenübersichten](#)



Kabelboxen WD 90 Rechteckig

[Download Größenübersichten](#)



3S Kabelboxen

[Download Größenübersichten](#)

## Kabelabschottungen SYSTEM WICHMANN®

Aus der Serie Brandschutzsysteme/Baulicher Brandschutz SYSTEM WICHMANN® von Wichmann Brandschutzsysteme

### UFK Kabelboxen

[Download Größenübersichten](#)



### TW90/30 Faltbox

[Download Größenübersichten](#)



Wichmann Brandschutzsysteme GmbH & Co. KG

Absender

Siemensstr. 7  
57439 Attendorn  
Deutschland

Tel. +49 2722 6382-0, Fax +49 2722 6382-299  
[info@wichmann.biz](mailto:info@wichmann.biz), [www.wichmann.biz](http://www.wichmann.biz)

Datum:

☐

Per Fax

☐

Per Brief

☐

Für meine Notizen

☐

Bitte nehmen Sie mit mir Kontakt auf und vereinbaren Sie einen Termin mit mir.

☐

Bitte übersenden Sie mir für Ihre Produkte das aktuelle Katalogmaterial.

☐

Bitte übersenden Sie mir für Ihre Produkte ausführliche Planungsunterlagen.

Anfrage zur Produktserie „Brandschutzsysteme/Baulicher Brandschutz SYSTEM WICHMANN®“

Mitteilung: