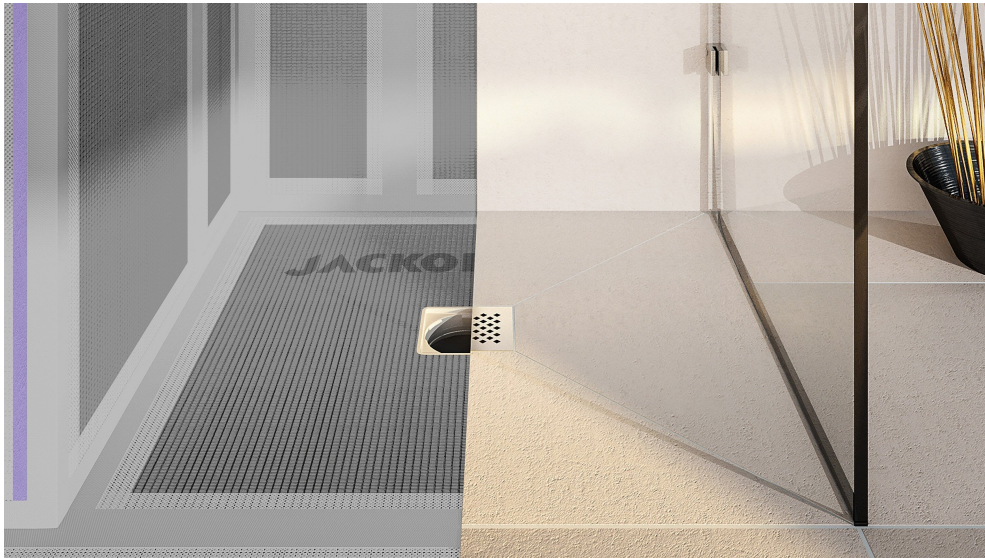


## JACKOBOARD® bodengleiche Duschen

Von JACKON Insulation by BEWI



**JACKON Insulation GmbH**  
Carl-Benz-Str. 8  
33803 Steinhagen  
Deutschland

Tel.: +49 5204 9955-0  
Fax: +49 5204 9955-400

info@jackodur.com  
www.jackon-insulation.de

### Barrierefreie Duschelemente: Stufenlos und ebenerdig in vielfältigen Ausführungen

Die JACKOBOARD® Duschelemente aus extrudiertem Polystyrol-Hartschaum (XPS) mit beidseitiger Spezialbeschichtung sind der einfachste Weg zu einem modernen, barrierefreien Bad. Sie bieten individuelle Gestaltungsmöglichkeiten für die attraktive Badgestaltung und sind in allen gängigen Standardformaten sowie in vielen maßgefertigten Größen und Flächenformen lieferbar. Sie verfügen über einen wasserdichten Kern aus extrudiertem Polystyrol-Hartschaum (XPS), ein eingearbeitetes Gefälle und sind durch ihre beidseitige Spezialbeschichtung ohne weitere Vorarbeiten direkt verfliesbar.

### Eigenschaften

- Direkt verfliesbar
- Integriertes CNC-gefrästes Gefälle
- In vielen maßgefertigten Größen und Flächenformen (z. B. quadratisch, rechteckig oder in halbrunder Form, raummittig, wandseitig oder auf Eck platziert) erhältlich
- Eingedichteter Abflussflansch
- Sehr niedrige Aufbauhöhen möglich
- Die Duschelemente eignen sich zum Bau von barrierefreien, rollstuhlbefahrbaren Duschen
- Mit allgemeinem bauaufsichtlichem Prüfzeugnis (abP)

### Geeignet für den Einbau

- Im privaten Wohnungsbau
- In öffentlich zugänglichen Gebäuden und Arbeitsstätten gemäß DIN 18024-2
- In barrierefreien Wohnungen gemäß DIN 18025 Teil 1 und 2

## JACKOBOARD® bodengleiche Duschelemente

Aus der Serie JACKOBOARD® bodengleiche Duschen von JACKON Insulation by BEWI

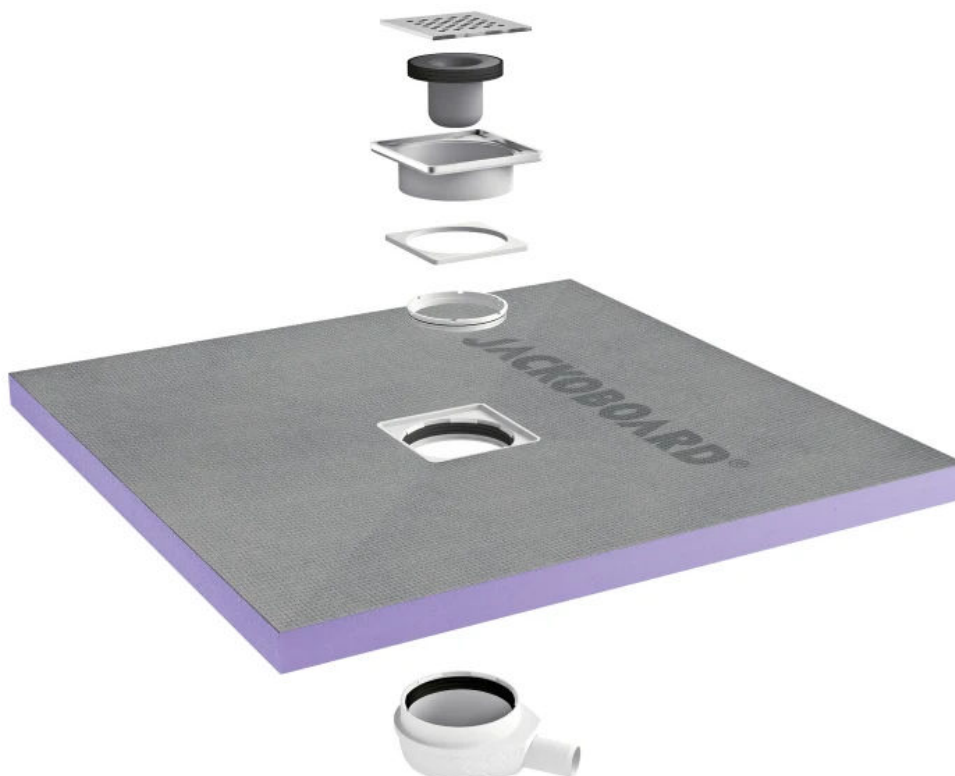


Duschelement aus extrudiertem Polystyrol-Hartschaum und beidseitiger Spezialbeschichtung für bodengleiche und barrierefreie Duschen.

## JACKOBOARD® bodengleiche Duschelemente

Aus der Serie JACKOBOARD® bodengleiche Duschen von JACKON Insulation by BEWI

### JACKOBOARD® Duschelemente

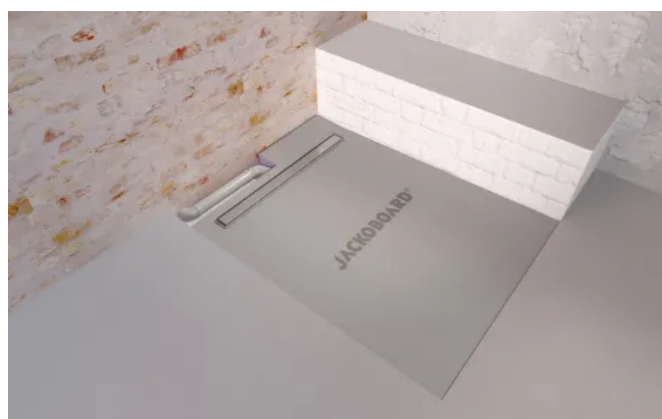


JACKOBOARD® Duschelement

### JACKOBOARD® Aqua Reno Line

**Extra flach gebaut. Schnell und sicher montiert. Flexibel im Design.** JACKOBOARD® Aqua Reno Line ist ein direkt verfliesbares Duschelement für eine einfache und zügige Verarbeitung, eine barrierefreie Optik und zuverlässige Funktion.

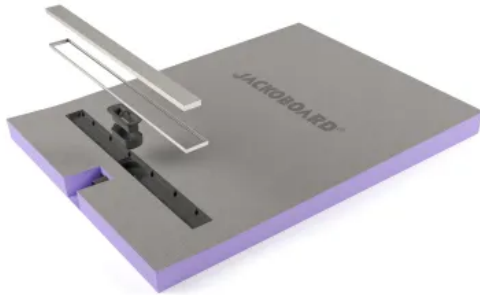
Mit **82 mm Aufbauhöhe** - durch werkseitig integrierte Ablauftechnik - sowie einer wendbaren, verfliesbaren Edelstahlrinne ist es die geeignete Lösung für bodengleiche Duschen im Neubau und bei der Renovierung. Das eingearbeitete 2-seitige Gefälle sorgt für einen optimierten, sicheren Wasserablauf. Für Verarbeiter bedeutet das: maximale Zeitersparnis bei gleichzeitig hoher Gestaltungsfreiheit.



JACKOBOARD® Aqua Reno Line

## JACKOBOARD® bodengleiche Duschelemente

Aus der Serie JACKOBOARD® bodengleiche Duschen von JACKON Insulation by BEWI



JACKOBOARD® Aqua Reno Line

### Eigenschaften

- Bodenebenes Duschelement mit wendbarer und rückseitig verfließbarer Rinne aus gebürstetem Edelstahl
- Integrierter, eingedichteter Bodenablauf (DN 50, waagrecht)
- Geruchsverschluss inklusive
- Aufbauhöhe: nur 82 mm
- 2-seitiges Gefälle (inkl. Gegengefälle an der Außenseite der Rinne)
- Ablaufleistung: 0,52 Liter pro Sekunde
- Erhältlich in den Formaten: 900 x 900 mm, 900 x 1200 mm und 900 x 1800 mm

### Anwendung

- Für bodengleiche, verfließbare Duschlösungen mit flexibel gestaltbarer Abflussrinne, sowohl im Neubau als auch bei Modernisierungen
- Projekte, bei denen kurze Umsetzungszeiten und klare Kostenvorgaben entscheidend sind (z. B. eilige Renovierungsprojekte für barrierefreies und altersgerechtes Wohnen)



JACKOBOARD® Aqua Reno Line

### Weitere Eigenschaften

- Schnelle und saubere Montage: der integrierte Ablauf erspart Estricharbeiten mit langen Trocknungszeiten
- Installation an nur einem Arbeitstag möglich
- Reduzierter Planungs- und Arbeitsaufwand auf der Baustelle
- Umsetzung eines barrierefreien Duschbereichs selbst bei geringer Aufbauhöhe
- Sichere Vermeidung von stehendem Wasser in den Duschecken durch das 2-seitige Gefälle
- Auswahl zwischen zwei Design-Optionen: Rinne in Edelstahl- oder durchgängige Fliesenoptik
- 100 % wasserdichter XPS-Kern für dauerhafte Sicherheit

## JACKOBOARD® bodengleiche Duschelemente

Aus der Serie JACKOBOARD® bodengleiche Duschen von JACKON Insulation by BEWI

### JACKOBOARD® Aqua Connect

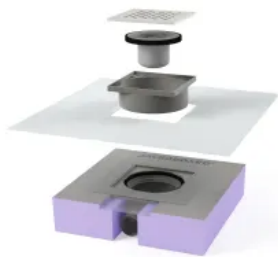
#### Praktische Einbauhilfe - Gefälleestrich in Rekordzeit

JACKOBOARD® Aqua Connect ist eine Lösung für Fachhandwerker, die bodengleiche Duschen mit Gefälleestrich effizient und präzise erstellen wollen. Das kompakte, extra flache Einbauelement mit einem Kern aus extrudiertem Polystyrol-Hartschaum (XPS) und integriertem waagerechtem Bodenablauf (DN 50) lässt sich flexibel im Duschbereich platzieren. Es sorgt für eine sichere Entwässerung mit hoher Ablaufleistung.

Im Neubau und bei Modernisierungen mit geringer Aufbauhöhe bietet die Einbauhilfe JACKOBOARD® Aqua Connect eine schnelle und praxisnahe Hilfe bei der Installation barrierefreier Duschlösungen mit Gefälleestrich – inklusive hochwertigem Edelstahlrost.



JACKOBOARD® Aqua Connect



JACKOBOARD® Aqua Connect



JACKOBOARD® Aqua Connect

#### Eigenschaften

- Mit integriertem waagerechten Bodenablauf (DN 50)
- Aufbauhöhe: nur 70 mm
- Ablaufleistung: 1,0 Liter pro Sekunde
- Inklusive JACKOBOARD® Aqua Design-Rost aus massivem, gebürstetem Edelstahl
- Mit loser Dichtmanschette zur sicheren Abdichtung
- Kompatibel mit Flüssigabdichtungen

#### Weitere Eigenschaften

- Vereinfachte Erstellung von Gefälleestrich für barrierefreie Duschen im Neubau und Bestand
- Reduzierter Verarbeitungsaufwand für Fliesenleger und Fachhandwerker
- Reduzierter Planungs- und Arbeitsaufwand auf der Baustelle
- Einfache Positionierung des Abfalls im Duschbereich – flexibel nach Bedarf platzierbar
- Extra flache Aufbauhöhe des Elements ist geeignet für barrierefreie Duschlösungen

#### Anwendung

- Fachgerechte Erstellung eines Gefälleestrichs in Kombination mit Flüssigabdichtung
- Für einen bodengleichen Duschbereich mit variabler Ablaufposition
- Für individuelle Duschlösungen sowohl im Neubau als auch für Modernisierungsprojekte mit geringer Aufbauhöhe optimal geeignet

## JACKOBOARD® bodengleiche Duschelemente

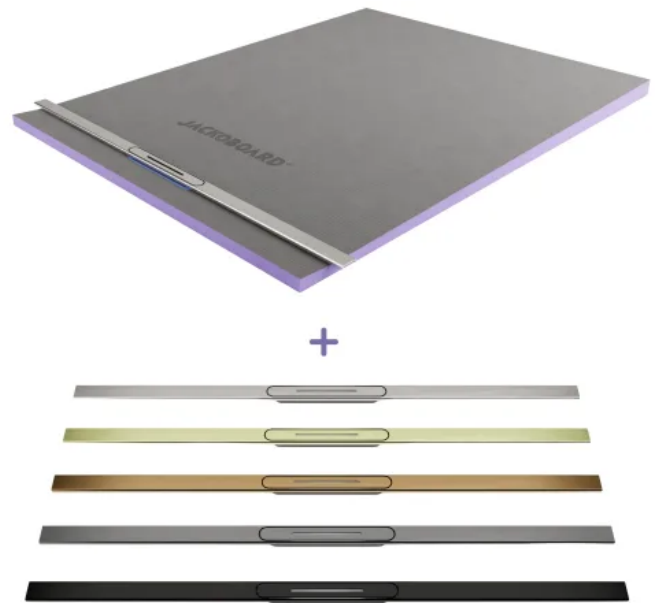
Aus der Serie JACKOBOARD® bodengleiche Duschen von JACKON Insulation by BEWI

### JACKOBOARD® Color&Cut

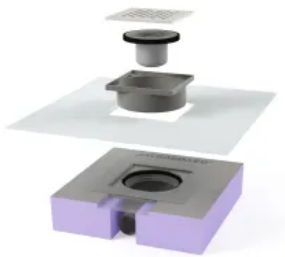
**Maßgeschneiderte Eleganz für die Dusche – flexibel kürzen und direkt verfliesen**

JACKOBOARD® Aqua Color&Cut ist die geeignete Lösung für den bodengleichen Duschbereich mit Designanspruch. Das direkt verfließbare Duschelement mit Linienentwässerung lässt sich in der Länge und in der Breite kürzen - für maximale Flexibilität bei der Badplanung. Die schmale Ablaufrinne sorgt für eine minimalistische, moderne Optik - fünf attraktive Trendfarben greifen aktuelle Armaturen-Designs auf und ermöglichen so eine abgestimmte Badgestaltung.

Die bereits integrierte Ablauftechnik, das einseitige Gefälle und die einfache Anpassbarkeit an jede Badsituation machen das Element zur ästhetischen Systemlösung für Neubau und Modernisierung.



JACKOBOARD® Color&Cut



JACKOBOARD® Color&Cut

### Eigenschaften

- Direkt verfließbares Duschelement mit durchgehender Ablaufrinne
- In Länge und Breite kürzbar durch zuschneidbare Rinne (an beiden Seiten der Rinne bis zu 30 cm)
- Komplettlösung mit waagrechttem Bodenablauf und Haarfanggitter
- Vier Formate: 1200 x 900 mm, 1400 x 900 mm, 1600 x 900 mm, 1800 x 900 mm
- Rinne in fünf Designfarben: Edelstahl gebürstet, Light Gold, Copper, Gunmetal Black, Metal Black

### Anwendung

- Barrierefreie Designbäder in unterschiedlichen Stilrichtungen mit Fokus auf flexibler Form und einer minimalistischen Ästhetik
- Für bodengleiche Duschen mit individuellen Maßvorgaben



JACKOBOARD® Color&Cut

### Weitere Eigenschaften

- Leichtes und zugleich robustes Material: XPS-Hartschaum mit beidseitiger Spezialbeschichtung – 100 % wasserdicht, stabil, langlebig
- Eingearbeitetes, einseitiges Gefälle
- Passend für unterschiedliche Fliesendicken durch höhenverstellbare Rinne
- ETA-zertifizierte Komponente für sicheres und zeitsparendes Abdichten von Badezimmern und Sanitärräumen im System.

## JACKOBOARD® bodengleiche Duschelemente

Aus der Serie JACKOBOARD® bodengleiche Duschen von JACKON Insulation by BEWI

- In Neubauten und bei Sanierungen
- Badmodernisierungen mit besonderen Raummaßen oder Aussparungen sowie speziellen baulichen Herausforderungen

### JACKOBOARD® Aqua

Das Duschelement bietet vielfältige Gestaltungsmöglichkeiten: Neben dem umfangreichen Standardsortiment kann jede gewünschte Form gefertigt werden, ob Kreis, Rechteck, Trapez, Vieleck, ob mit zentralem oder dezentralem Ablauf.

#### Eigenschaften

- Aus extrudiertem Polystyrol-Hartschaum
- Wasserabweisend
- Mit beidseitiger Spezialbeschichtung
- Direkt verfliesbar
- Integriertes CNC-gefrästes Gefälle
- Dicke: 40 mm und 50 mm
- Hohe Druckfestigkeit
- Rollstuhlfahrbar
- Dämmeigenschaften  $\lambda_D = 0,035 \text{ W/(m}\cdot\text{K)}$
- Mit allgemeinem bauaufsichtlichen Prüfzeugnis (abP)
- Ablaufleistung 0,9 l/s

#### Vorteile JACKOBOARD® Aqua

- Sehr niedrige Aufbauhöhe
- In vielen maßgefertigten Größen und Flächenformen (z. B. quadratisch, rechteckig oder in halbrunder Form, raummittig, wandseitig oder auf Eck platziert) erhältlich
- Unterschiedliche Ablaufsysteme mit individueller Positionierung zur Auswahl inklusive massivem Edelstahlrost
- Eingedichteter Ablaufflansch

Die stabilen und wasserfesten Elemente werden als Estrichersatz im Duschbereich eingesetzt und anschließend direkt verflies. Das befliesbare Duschelement eignet sich zum Bau von barrierefreien, rollstuhlfahrbaren Duschen.



JACKOBOARD® Aqua

## JACKOBOARD® bodengleiche Duschelemente

Aus der Serie JACKOBOARD® bodengleiche Duschen von JACKON Insulation by BEWI



Barrierefreie Dusche mit JACKOBOARD® Aqua: Das Gefälle ist bereits eingearbeitet.



Dusche mit JACKOBOARD® Aqua.

### Ausführungen

Neben der rechteckigen Ausführung in allen gängigen Maßen ist auch jede beliebige andere Form erhältlich: rund, trapezförmig oder vieleckig.



Ausführungen

### Wichtiger Hinweis:

Bei allen JACKOBOARD® Aqua Duschelementen müssen die Abläufe separat bestellt werden.

## JACKOBOARD® bodengleiche Duschelemente

Aus der Serie JACKOBOARD® bodengleiche Duschen von JACKON Insulation by BEWI

### JACKOBOARD® Aqua Ablaufsysteme

#### Ablauf waagrecht

- Hochwertiges Design-Rost aus massivem gebürstetem Edelstahl
- Rostrahmen von 3-38 mm in der Höhe variabel einstellbar
- Superflacher Ablauf mit einer Mindestaufbauhöhe inkl. Duschelement von nur 97 mm
- Hohe Ablaufleistung 0,9 l/s
- Sperrwasserhöhe 50 mm
- DN 50
- Ablaufstutzen aus verklebbarem ABS Kunststoff



Ablauf waagrecht

#### Ablauf senkrecht

- Hochwertiges Design-Rost aus massivem gebürstetem Edelstahl
- Rostrahmen von 3-38 mm in der Höhe variabel einstellbar
- Hohe Ablaufleistung 0,9 l/s
- Sperrwasserhöhe 50 mm
- DN 40/50
- Ablaufstutzen aus verklebbarem ABS Kunststoff



Ablauf senkrecht

## JACKOBOARD® bodengleiche Duschelemente

Aus der Serie JACKOBOARD® bodengleiche Duschen von JACKON Insulation by BEWI

### JACKOBOARD® Aqua Flat

- Duschelement mit zentralem Ablauf.
- Superflache Ausführung in 20 mm Dicke
- Besonders geeignet für Holzbalkendecken
- Abmessungen [mm]:
  - 900 x 900, 1200 x 900, 1200 x 1200



JACKOBOARD® Aqua Flat

### JACKOBOARD® Aqua Reno



JACKOBOARD® Aqua Reno



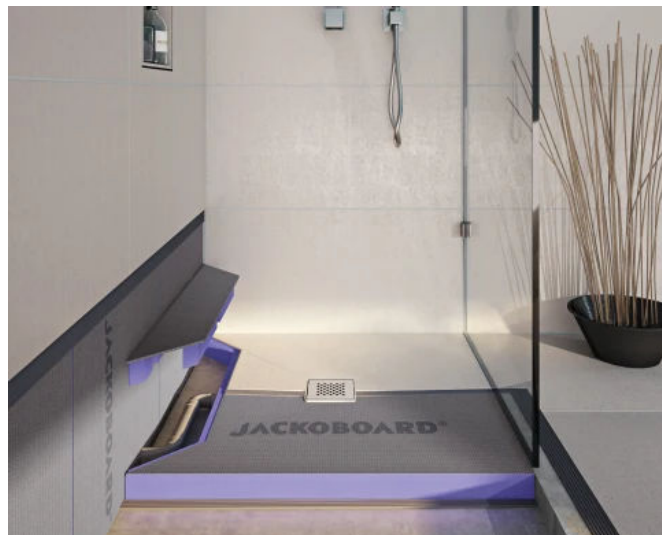
JACKOBOARD® Aqua Reno

## JACKOBOARD® bodengleiche Duschelemente

Aus der Serie JACKOBOARD® bodengleiche Duschen von JACKON Insulation by BEWI

**JACKOBOARD® Aqua Reno** ist ein Duschelement mit integriertem Ablaufsystem und Revisionsschachtelement. Aufbauhöhe inkl. Ablauf nur 65 mm.

- Barrierefreie Systemlösung für den Gebäudebestand
- Mindestaufbauhöhe nur 65 mm
- Inkl. Spezialkleber und 10 m Dichtband zum Abdichten der Fugen
- Eingearbeitetes Gefälle
- Integrierter Bodenablauf
- Direkt verfliesbar
- Ablaufleistung: 0,5 l/s
- Sperrwasserhöhe: 22 mm
- Inkl. einem hochwertigen Design-Rost aus massivem gebürstetem Edelstahl



JACKOBOARD® Aqua Reno

### JACKOBOARD® Aqua Line pro

**Verbindet ansprechende Optik mit Komfort.**

- Duschelement mit Abflusrinne aus gebürstetem Edelstahl
- 1-seitiges oder 4-seitiges Gefälle
- Höhenverstellbarer Rahmen von 6–21 mm für unterschiedliche Fliesendicken
- Hohe Ablaufleistung von bis zu 1,05 l/s
- Edelstahlsteg kann gedreht eingelegt und rückseitig befließt werden
- Steg und Rahmen aus Edelstahl
- Glatte und leicht zu reinigende Oberfläche mit Selbstreinigungseffekt
- Geringe Aufbauhöhe
- Sperrwasserhöhe 50 mm
- Sondermaße auf Anfrage möglich

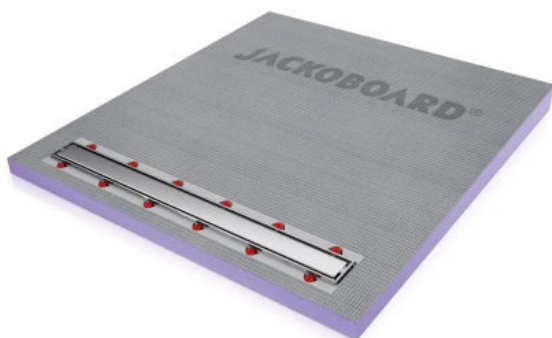
Das Wasser fließt über ein gleichmäßiges Gefälle in eine schmale Edelstahlrinne ab. Durch das einseitige Gefälle können großformatige Platten ohne Gefälleschnitte verlegt werden.



JACKOBOARD® Aqua Line pro

## JACKOBOARD® bodengleiche Duschelemente

Aus der Serie JACKOBOARD® bodengleiche Duschen von JACKON Insulation by BEWI



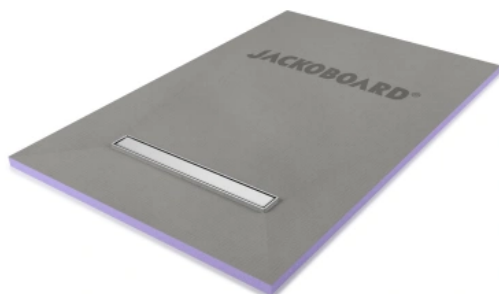
JACKOBOARD Aqua Line pro



JACKOBOARD Aqua Line Pro Draufsicht

### JACKOBOARD® Aqua Line easy

Für den zeitsparenden Einbau einer bodengleichen Dusche.



JACKOBOARD® Aqua Line easy



JACKOBOARD® Aqua Line easy

**JACKOBOARD® Aqua Line easy** ist ein Duschelement mit Abflusssrinne aus gebürstetem Edelstahl.

- Integriertes Gefälle
- Ablaufleistung von bis zu 0,6 l/s
- Edelstahlsteg kann gedreht und verfließt werden
- Steg und Rahmen aus Edelstahl
- Fixe Steghöhe von 12 mm
- Glatte, leicht zu reinigende Oberfläche mit Selbstreinigungseffekt
- Sperrwasserhöhe: 22 mm



JACKOBOARD® Aqua Line easy Holzbalkendecke

## JACKOBOARD® bodengleiche Duschelemente

Aus der Serie JACKOBOARD® bodengleiche Duschen von JACKON Insulation by BEWI

### JACKOBOARD® Aqua Line easy Ablaufsysteme

- Passend zu JACKOBOARD® Aqua Line easy
- DN 50
- Ablauf waagrecht: Höhe: 90 mm
- Ablauf senkrecht: Breite: 156 mm x Höhe: 140 mm



JACKOBOARD® Aqua Line easy Ablaufsystem waagrecht



JACKOBOARD® Aqua Line easy Ablaufsystem senkrecht

### JACKOBOARD® Aqua Circle

Exklusive, verfliesbare Runddusche für barrierefreies Duschen.

#### Bodenelement

- Barrierefreies Duschelement mit eingearbeitetem Gefälle
- Innendurchmesser 1000 mm
- Außendurchmesser 1100 mm
- Bodenfläche innen ca. 0,8 m<sup>2</sup>
- Nutausfräsung für Trennwandelemente
- Ablauf muss separat bestellt werden

#### Duschtrennwand

- Duschtrennwand bestehend aus 5 Elementen mit Nut- und Federverbindung
- Wandfläche innen ca. 5,82 m<sup>2</sup> | Wandfläche außen ca. 6,39 m<sup>2</sup>
- direkt verfliesbar
- Sondermaße auf Anfrage möglich



Ein Produkt ohne Ecken und Kanten für den kreativen Innenausbau. Zum Beispiel kann der Einstiegsbereich der Runddusche mit Cutter und Anlegeschiene auf das gewünschte Maß verbreitert werden.

### JACKOBOARD® Aqua Spiral

Das Komplettsystem für formschöne und barrierefreie Spiralduschen.

Schneckendusche mit einer archimedischen Spiralförmigkeit. Türlose Dusche auf mehr als 2 qm Grundfläche.

## JACKOBOARD® bodengleiche Duschelemente

Aus der Serie JACKOBOARD® bodengleiche Duschen von JACKON Insulation by BEWI

### Duschtrennwand

- Schneckendusche mit Form einer archimedischen Spirale
- Außenabmessung 2055 x 1696 mm
- Bestehend aus Einzeltrennwänden mit Nut- und Federsteckverbindung
- Wandfläche innen ca. 10,7 m<sup>2</sup>
- Wandfläche außen ca. 11,4 m<sup>2</sup>
- Höhe 2150 mm
- Dicke 50 mm
- Auf Wunsch auch mit Einstieg auf der rechten Seite möglich
- Sondermaße auf Anfrage möglich



JACKOBOARD Aqua Spiral



JACKOBOARD Aqua Spiral

### Bodenelement

- Barrierefreies Duschelement mit eingearbeitetem Gefälle
- Nutausfräsung für Trenwandelemente
- Bodenfläche innen ca. 2,1 m<sup>2</sup>
- Direkt verfliesbar
- Sondermaße auf Anfrage möglich
- Ablauf muss separat bestellt werden

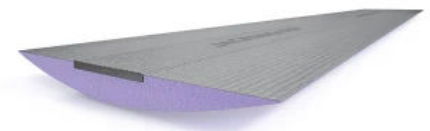


JACKOBOARD Aqua Spiral Bodenelement

### JACKOBOARD® Panel

JACKOBOARD® Panel zur Fixierung von Armaturen, Brauseköpfen und Rohrleitungen als Zubehör für JACKOBOARD® Aqua Circle.

- Mit eingearbeiteter Verstärkungsplatte und rückseitiger Ausfräsung für Rohrleitungen
- Krümmungsradius  $r = 500$  mm
- Sondermaße auf Anfrage möglich
- Direkt verfliesbar



JACKOBOARD® Panel

## JACKOBOARD® bodengleiche Duschelemente

Aus der Serie JACKOBOARD® bodengleiche Duschen von JACKON Insulation by BEWI

### JACKOBOARD® Aqua Base

Element zum Aufstocken von JACKOBOARD® Aqua auf die entsprechende Höhe.

- Als Alternative zum Ausgleichstrich unter JACKOBOARD® Aqua
- Schnell und wirtschaftlich zu verarbeiten
- 900 x 900 mm, 1200 x 1200 mm und 1800 x 900 mm
- Dicke 50 und 80 mm
- Mit Perforierung für unterschiedliche Ablaufpositionen
- Sondermaße auf Anfrage möglich



JACKOBOARD® Aqua Base

### Anwendungsfilm JACKOBOARD® Duschelemente

JACKON Insulation GmbH

Absender

Carl-Benz-Str. 8  
33803 Steinhagen  
Deutschland

Tel. +49 5204 9955-0, Fax +49 5204 9955-400  
[info@jackodur.com](mailto:info@jackodur.com), [www.jackon-insulation.de](http://www.jackon-insulation.de)

Datum:

Per Fax

Per Brief

Für meine Notizen

Bitte nehmen Sie mit mir Kontakt auf und vereinbaren Sie einen Termin mit mir.

Bitte übersenden Sie mir für Ihre Produkte das aktuelle Katalogmaterial.

Bitte übersenden Sie mir für Ihre Produkte ausführliche Planungsunterlagen.

Anfrage zur Produktserie „JACKOBOARD® bodengleiche Duschen“

Mitteilung: