

Isolierte Dach- und Wandsysteme

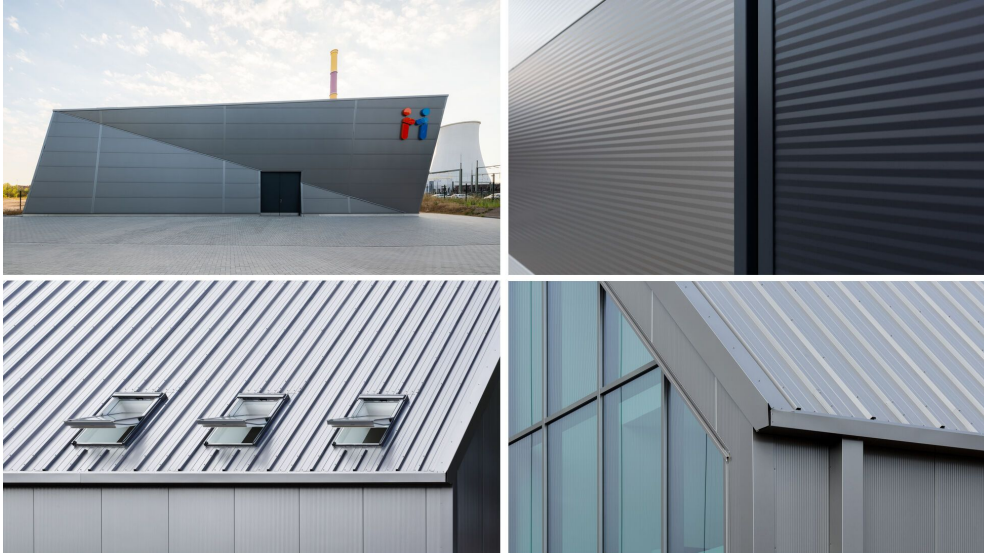
Von Kingspan Paneelsysteme



Kingspan GmbH
Am Schornacker 2
46485 Wesel
Deutschland

Tel.: +49 281 952500
Fax: +49 281 9525050

architektenberatung@kingspan.com
www.paneele.kingspan.de



© Simon Wegener

Dämmkerne

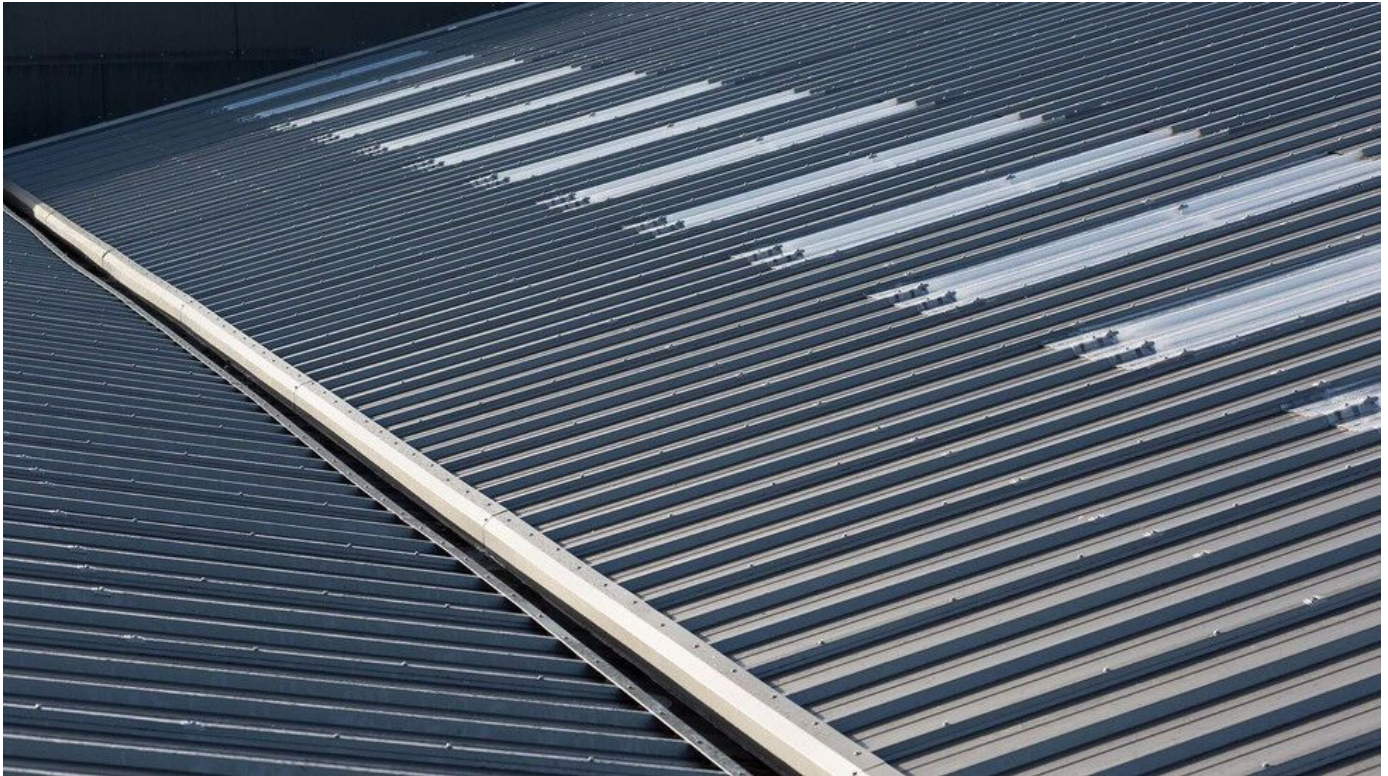
- Mineralwolle
- Polyurethan-Hartschaum (PIR): IPN, IPN 1 und IPN 3
- Hartschaum: QuadCore® und QuadCore® 1 Technology

Systemzubehör / Formteile

Eine Vielzahl von Zubehörprodukten ergänzt die Wand- und Dachelemente und sorgt für ein abgeschlossenes System.

Isolierte Dachsysteme

Aus der Serie Isolierte Dach- und Wandsysteme von Kingspan Paneelsysteme



© Simon Wegener

Sandwichelemente für Flachdächer und geneigte Dächer mit Dämmkernen aus Mineralwolle oder Hartschaum.

Dachsysteme

Dämmmaterialien

Die verschiedenen Materialien der Dämmkerne beeinflussen die Wärmedämmeigenschaften, das Brandverhalten, die notwendigen Elementdicken sowie die Nachhaltigkeit.

Mineralwolle: K-Roc® Mineralfaser

Klassischer Dämmkern aus Mineralwolle mit einem Brandverhalten der Baustoffklasse A (A2-s1,d0 gemäß EN 13501-1).

Polyurethan-Hartschaum (PIR): IPN, IPN1, IPN3

Der feinporige Polyurethan-Hartschaum (PIR) sorgt für einen guten Wärmeschutz und hohe Stützweiten und eignet sich als Dämmlösung für vielfältige Anwendungsgebiete.

Hartschaum: QuadCore®

Feinporiger, faserfreier Hartschaum aus geschlossenzelligem Polyurethan PIR-Hartschaum mit Vorteilen im Bereich der thermischen Effizienz, des Brandverhaltens, der Lebensdauer und der Nachhaltigkeit. QuadCore® ist frei von FCKW, HFCKW, HFKW und halogenierten Flammschutzmitteln.

Nachhaltigkeit

Die Systeme sind Teile des **Nachhaltigkeitsprogramms Planet Passionate**, mit dem sich der Konzern dem Umweltschutz verpflichtet und zu einer sauberen Zukunft für den Planeten beiträgt. Die CO₂ Emissionen sollen innerhalb von 10 Jahren in der Produktion auf Null reduziert werden.

Isolierte Dachsysteme

Aus der Serie Isolierte Dach- und Wandsysteme von Kingspan Paneelsysteme

QuadCore™ Dämmkern mit reduziertem CO₂-Fußabdruck

- eine gute Dämmleistung garantiert eine hohe Energieeffizienz
- Frei von FCKWs
- Herstellung mit recycelten PET-Flaschen (Ziel: 100 % bis 2025).

Kreislauffähigkeit & Circular Design

- Entwicklung von Produkten nach dem LIFEcycle Circularity Framework
- Fokus auf sortenreine Trennbarkeit und Wiederverwertbarkeit
- Ziel: geschlossene Stoffkreisläufe in der Gebäudehülle

Lieferprogramm

Trapezprofilierte Dachpaneele

- **KS RW** mit IPN-Dämmkern (mit PV-Zulassung)
- **Hoesch® isodach RD** mit IPN | IPN 1 Dämmkern
- **KS RW-D** mit QuadCore Dämmkern
- **KS X-Dek™ 108 Flachdachdämmsystem** XG | XM mit QuadCore Dämmkern
- **KS FF** mit Mineralwolle Dämmkern
- **Hoesch® Thermorock Dach** mit Mineralwolle Dämmkern

Lichtpaneele

- KS PC 20 Rooflight

Weitere Informationen

Produktprogramm | Profilierungen | Farben

Anwendungsbereiche

Kingspan Wanelemente eignen sich vor allem für folgende Anwendungen:

- Logistik und Lagerhallen
- Industriebau
- Einkaufszentren
- Pharmaunternehmen
- Energie- und Versorgungsanlagen
- Flughäfen
- Automobilproduktionsstätten
- Rechenzentren

Dachpaneele mit PIR-Dämmkern

KS RW Dachpaneele mit PIR-Dämmkern

Das trapezprofilierte Dachelement KS1000 RW mit einem IPN/IPN1-Dämmkern bietet eine hohe Tragfähigkeit, guten Wärmeschutz und Brandschutz und kann mit PV-Modulen ausgestattet werden.

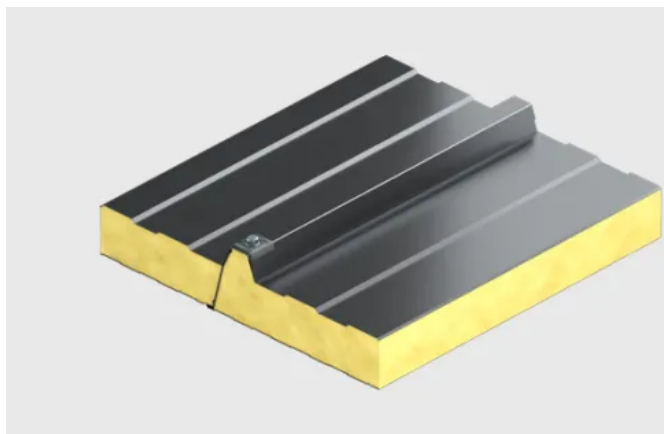
Für geneigte Dächer mit einer Neigung von:

- mindestens 3° (7 %) ohne Ausbildung von Querstößen

Isolierte Dachsysteme

Aus der Serie Isolierte Dach- und Wandsysteme von Kingspan Paneelsysteme

- mindestens 6° (10 %) bei Ausbildung von Querstößen



KS RW Dachpaneel

Technisches Datenblatt KS RW (IPN)

[Befestigungsmöglichkeiten für Photovoltaik-Anlagen](#)

- **Typ:** Dachpaneel, trapezprofilert
- **Dämmkern:** PIR (IPN/IPN1)
- **Dachneigung:**
mindestens 3° (empf. 4°) ohne Ausbildung von Querstößen
mindestens 5° bei Ausbildung von Querstößen
- **Max. Länge (m):** 22,50
- **Modulbreite (mm):** 1.000
- **Dämmkerndicke (d) [mm]:** 25 – 120
- **Brandschutz:** B-s2, d0 für IPN 1 und IPN gemäß EN 13501–1
 - **Wärmedurchgangskoeffizient:** bis zu 0,13 W/m²K gem. EN 14509:2013
 - **Allgemeine bauaufsichtliche Zulassung** aBG Z-10.49-536 und abZ Z-10.4-609

Weitere Informationen



Selbach Weinkeller - KS RW



Selbach Weinkeller - KS RW



Dachsanierung einer Lagerhalle in Bocholt KS RW



Dachsanierung einer Lagerhalle in Bocholt KS RW

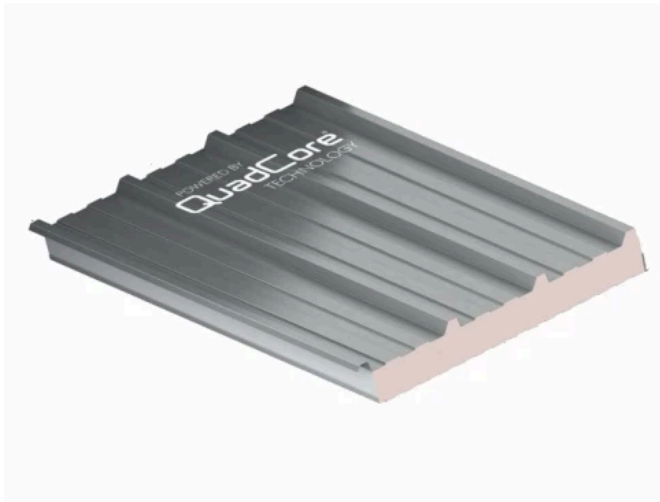
Dachpaneel mit QuadCore Dämmkern

KS RW-D QuadCore

KS RW-D mit QuadCore® 1 Dämmkern ist ein trapezprofilertes Paneelsystem mit durchgeschraubter Befestigung vorwiegend für die Dachanwendung. Auch im Wandbereich einsetzbar und als Wandpaneel horizontal und vertikal verlegbar.

Isolierte Dachsysteme

Aus der Serie Isolierte Dach- und Wandsysteme von Kingspan Paneelsysteme



KS RW-D Quad Core

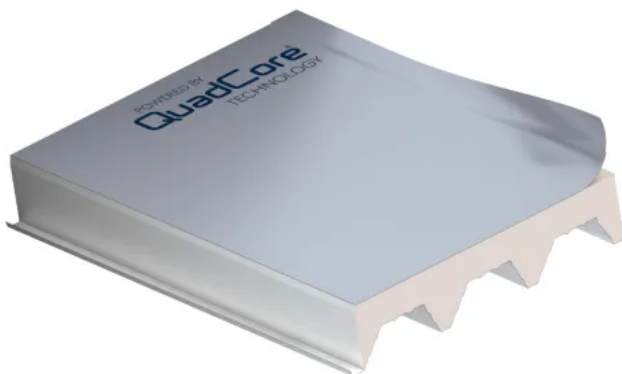
- **Typ:** Dachpaneel, trapezprofiliert
- **Dämmkern:** QuadCore® 1
- **Dachneigung:**
mindestens 3° (empf. 4°) ohne Ausbildung von Querstößen
mindestens 5° bei Ausbildung von Querstößen
- **Max. Länge (m) :** 15,00
- **Modulbreite (mm):** 1.000
- **Dämmkerndicke (d) [mm]:** 40 – 160
- **Brandschutz:**
B-s2,d0 (d: 40–60 mm), nicht brennbar gemäß EN 13501–1
B-s1,d0 (d: 80–160 mm), nicht brennbar gemäß EN 13501–1

KS X-Dek™ Flachdachsystem mit QuadCore®-Dämmkern

Werkseitig vorgefertigtes Flachdachsystem mit geringem Eigengewicht und guten Dämmeigenschaften für alle Gebäudearten mit einer Dachneigung von mind. 2%.

Das KS X-Dek™ Flachdachsystem ist in unterschiedlichen wetterseitigen Ausführungen erhältlich:

- **XG** (Glasvlieskaschierung TR 27, geeignet für PVC- & EPDM-Abdichtungen)
- **XM** (Thermoplastische PVC-P Dichtbahn, werkseitig aufgebracht)



KS X-Dek™ XM

- **Typ:** trapezprofiliertes Flachdachelement
- **Dämmkern:** QuadCore® 1
- **Dachneigung:**
mindestens 2 % (1,15 °)
- **Max. Länge (m) :** 18.00
- **Modulbreite (mm):** 1.000
- **Dämmkerndicke (d) [mm]:** 100 | 140
- **Brandschutz:** B-s2, d0 gemäß EN 13501–1:2018
- **Wärmedurchgangskoeffizient:** bis zu 0,13 W/m²K gem. EN ISO 6946:2017

Weitere Informationen

Technisches Datenblatt KS X-Dek™ XG

Technisches Datenblatt KS X-Dek™ XM

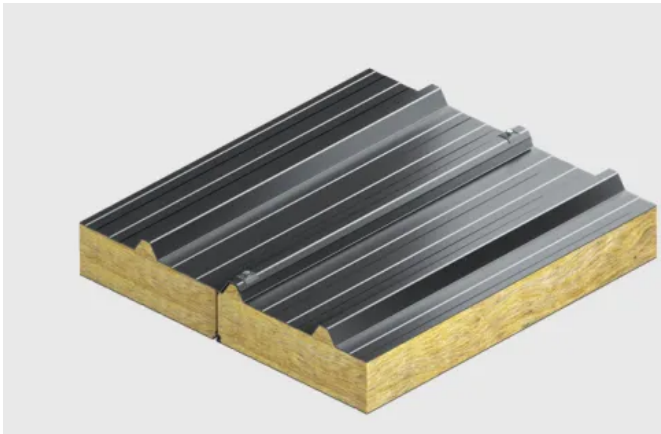
Isolierte Dachsysteme

Aus der Serie Isolierte Dach- und Wandsysteme von Kingspan Paneelsysteme

Dachpaneel mit Mineralwolle Dämmkern

KS FF K-Roc® Dachpaneel mit Mineralwolle Dämmkern

KS FF K-Roc® ist ein trapezprofiliertes Paneelsystem mit K-Roc® Mineralwollämmkern (A1 – nicht brennbar) und durchgeschraubter Befestigung. Das KS FF K-Roc® ermöglicht große Stützweiten und bieten einen guten Wärmeschutz, Brandschutz und Schallschutz.



KS FF K-Roc® Dachpannee

- **Typ:** Dachpaneel, trapezprofilert
- **Dämmkern:** K-Roc® Mineralwolle
- **Dachneigung:**
mindestens 4° ohne Querstöße
mindestens 6° mit Querstößen
- **Max. Länge (m) :** 14,20
- **Modulbreite (mm):** 1.000
- **Dämmkerndicke (d) [mm]:** 60 – 200
- **Brandschutz:** A2-s1, d0, nicht brennbar gemäß EN 13501–1
- **Wärmedurchgangskoeffizient:** bis zu 0,22 W/m²K gem. EN 14509:2013

Weitere Informationen

Technisches Datenblatt KS FF K-Roc® Dachpaneel

Lichtsystem und Systemzubehör

KS PC 20 Rooflight

Das KS PC 20 Rooflight aus Polycarbonat und einer Lichtdurchlässigkeit von 61 % versorgt das Gebäudeinnere energieeffizient mit natürlichem Tageslicht. Das Produkt lässt sich in Verbindung mit dem KS RW verwenden und kann bei allen Gebäudearten mit einer Dachneigung von mindestens 7 ° eingesetzt werden.



KS1000 PC Rooflight

- **Typ:** Dachpaneel, trapezprofilert
- **Material:** Polycarbonat
- **Dachneigung:**
mindestens 7 °
- **Max. Länge (m) :** 8
- **Modulbreite (mm):** 1.000
- **Elementdicke (d) (mm):** 20 / 40
- **Brandschutz:** B-s1, d0 gemäß EN 13501–1

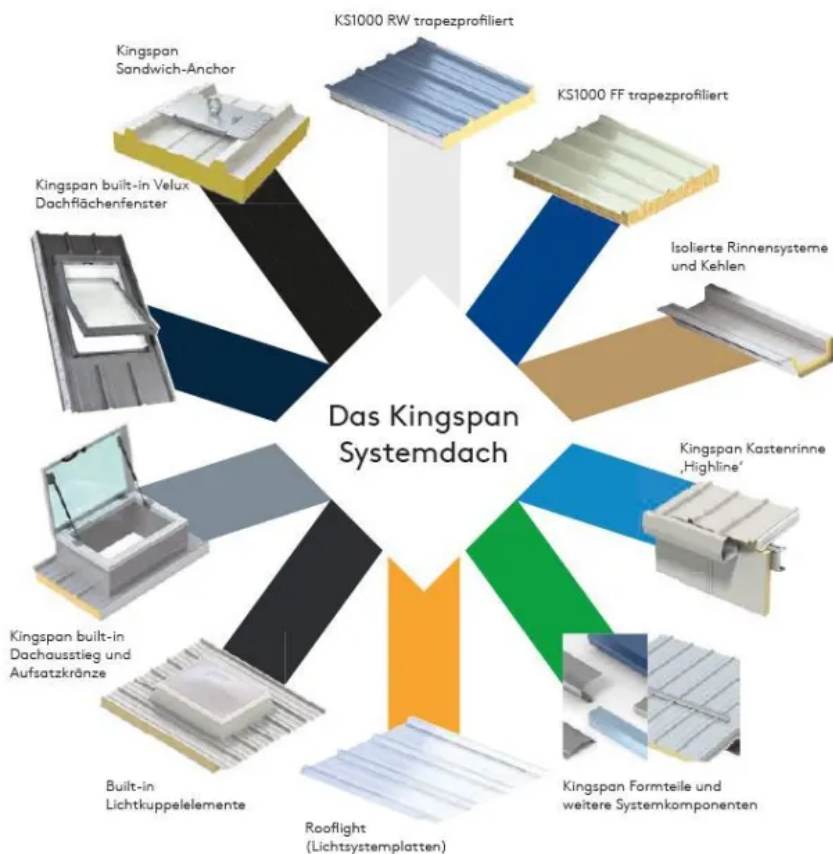
Weitere Informationen

Technisches Datenblatt KS PC Rooflight

Isolierte Dachsysteme

Aus der Serie Isolierte Dach- und Wandsysteme von Kingspan Paneelsysteme

Systemzubehör



Kingspan Zubehörteile Dach

- Isolierte Rinnensysteme und Kehlen
- Kastenrinne Highline
- Formteile und weitere Systemkomponenten
- Rooflight (Lichtsystemplatten)
- Built-in Lichtkuppelenelemente
- Built-in Dachausstieg und Aufsatzkränze
- Built-in Velux Dachflächenfenster
- Lichtbänder auf Anfrage
- Sicherungssysteme auf Anfrage
- Befestiger

Kingspan Panel Selector

Kingspan GmbH

Absender

Am Schornacker 2
46485 Wesel
Deutschland

Tel. +49 281 952500, Fax +49 281 9525050

architektenberatung@kingspan.com, www.paneele.kingspan.de

Datum:

Per Fax

Per Brief

Für meine Notizen

Bitte nehmen Sie mit mir Kontakt auf und vereinbaren Sie einen Termin mit mir.

Bitte übersenden Sie mir für Ihre Produkte das aktuelle Katalogmaterial.

Bitte übersenden Sie mir für Ihre Produkte ausführliche Planungsunterlagen.

Anfrage zur Produktserie „Isolierte Dach- und Wandsysteme“

Mitteilung: