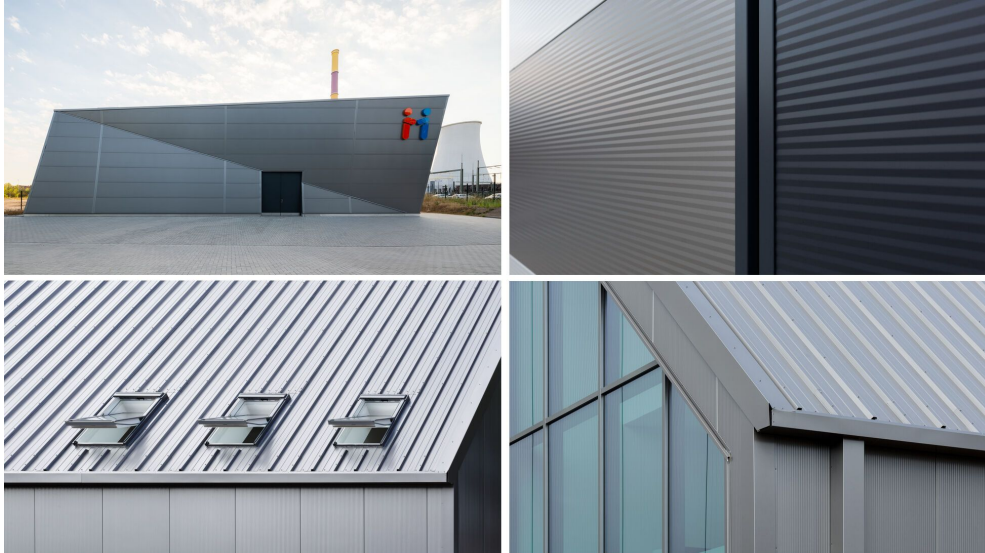


Isolierte Dach- und Wandsysteme

Von Kingspan Paneelsysteme



© Simon Wegener

Kingspan GmbH

Am Schornacker 2

46485 Wesel

Deutschland

Tel.: +49 281 952500

Fax: +49 281 9525050

architektenberatung@kingspan.com

www.paneele.kingspan.de

Dämmkerne

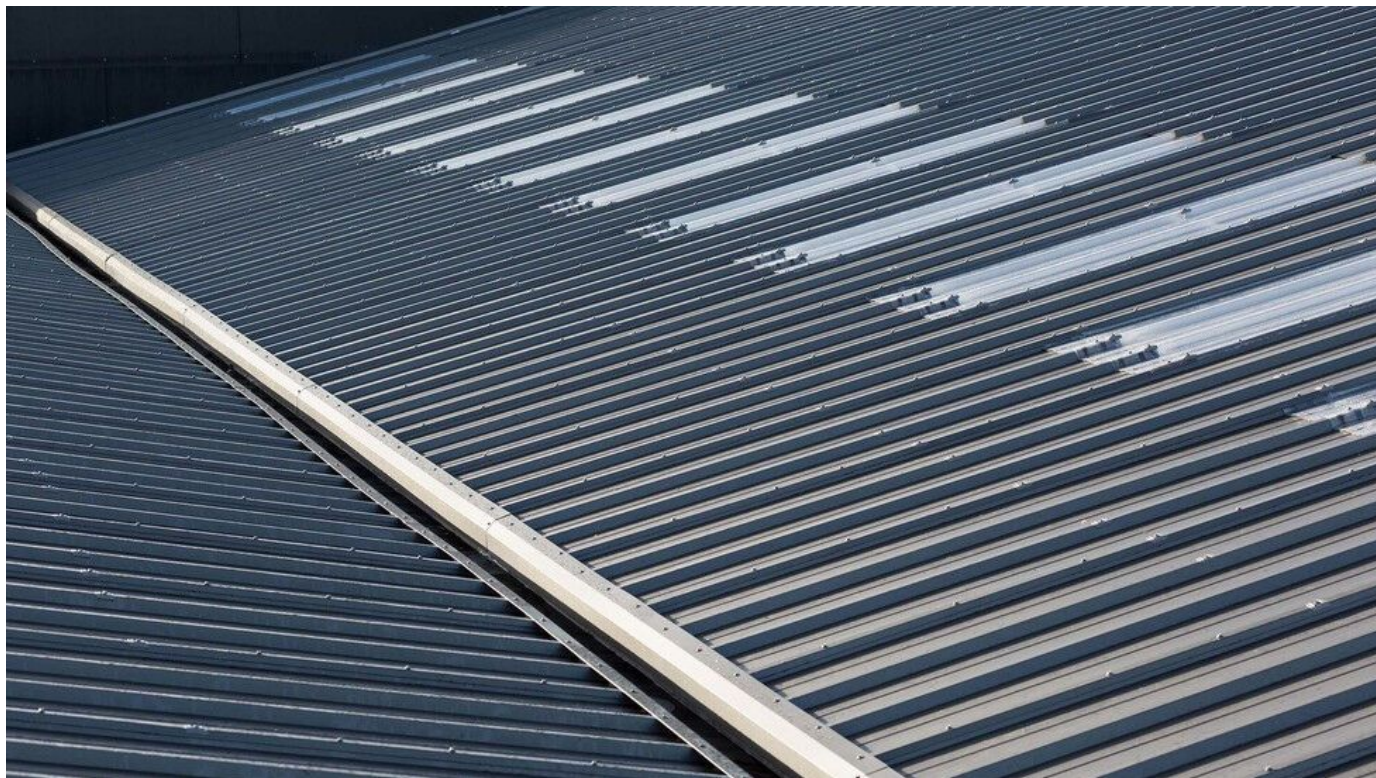
- Mineralwolle
- Polyurethan-Hartschaum (PIR): IPN, IPN 1 und IPN 3
- Hartschaum: QuadCore® und QuadCore® 1 Technology

Systemzubehör / Formteile

Eine Vielzahl von Zubehörprodukten ergänzt die Wand- und Dachelemente und sorgt für ein abgeschlossenes System.

Isolierte Dachsysteme

Aus der Serie Isolierte Dach- und Wandsysteme von Kingspan Paneelsysteme



© Simon Wegener

Sandwichelemente für Flachdächer und geneigte Dächer mit Dämmkernen aus Mineralwolle oder Hartschaum.

Dachsysteme

Dämmmaterialien

Die verschiedenen Materialien der Dämmkerne beeinflussen die Wärmedämmeigenschaften, das Brandverhalten, die notwendigen Elementdicken sowie die Nachhaltigkeit.

Mineralwolle: K-Roc® Mineralfaser

Klassischer Dämmkern aus Mineralwolle mit einem Brandverhalten der Baustoffklasse A (A2-s1,d0 gemäß EN 13501-1).

Polyurethan-Hartschaum (PIR): IPN, IPN1, IPN3

Der feinporige Polyurethan-Hartschaum (PIR) sorgt für einen guten Wärmeschutz und hohe Stützweiten und eignet sich als Dämmlösung für vielfältige Anwendungsgebiete.

Hartschaum: QuadCore®

Feinporiger, faserfreier Hartschaum aus geschlossenzelligem Polyurethan PIR-Hartschaum mit Vorteilen im Bereich der thermischen Effizienz, des Brandverhaltens, der Lebensdauer und der Nachhaltigkeit. QuadCore® ist frei von FCKW, HFCKW, HFKW und halogenierten Flammschutzmitteln.

Nachhaltigkeit

Die Systeme sind Teile des **Nachhaltigkeitsprogramms Planet Passionate**, mit dem sich der Konzern dem Umweltschutz verpflichtet und zu einer saubereren Zukunft für den Planeten beiträgt. Die CO₂ Emissionen sollen innerhalb von 10 Jahren in der Produktion auf Null reduziert werden.

Isolierte Dachsysteme

Aus der Serie Isolierte Dach- und Wandsysteme von Kingspan Paneelsysteme

QuadCore™ Dämmkern mit reduziertem CO₂-Fußabdruck

- eine gute Dämmleistung garantiert eine hohe Energieeffizienz
- Frei von FCKWs
- Herstellung mit recycelten PET-Flaschen (Ziel: 100 % bis 2025).

Kreislauffähigkeit & Circular Design

- Entwicklung von Produkten nach dem LIFEcycle Circularity Framework
- Fokus auf sortenreine Trennbarkeit und Wiederverwertbarkeit
- Ziel: geschlossene Stoffkreisläufe in der Gebäudehülle

Lieferprogramm

Trapezprofilierte Dachpaneele

- **KS RW** mit IPN-Dämmkern (mit PV-Zulassung)
- **Hoesch® isodach RD** mit IPN | IPN 1 Dämmkern
- **KS RW-D** mit QuadCore Dämmkern
- **KS X-Dek™ 108 Flachdachdämmsystem** XG | XM mit QuadCore Dämmkern
- **KS FF** mit Mineralwolle Dämmkern
- **Hoesch® Thermorock Dach** mit Mineralwolle Dämmkern

Lichtpaneele

- KS PC 20 Rooflight

Weitere Informationen

Produktprogramm | Profilierungen | Farben

Anwendungsbereiche

Kingspan Wandelemente eignen sich vor allem für folgende Anwendungen:

- Logistik und Lagerhallen
- Industriebau
- Einkaufszentren
- Pharmaunternehmen
- Energie- und Versorgungsanlagen
- Flughäfen
- Automobilproduktionsstätten
- Rechenzentren

Dachpaneele mit PIR-Dämmkern

KS RW Dachpaneele mit PIR-Dämmkern

Das trapezprofilierte Dachelement KS1000 RW mit einem IPN/IPN1-Dämmkern bietet eine hohe Tragfähigkeit, guten Wärmeschutz und Brandschutz und kann mit PV-Modulen ausgestattet werden.

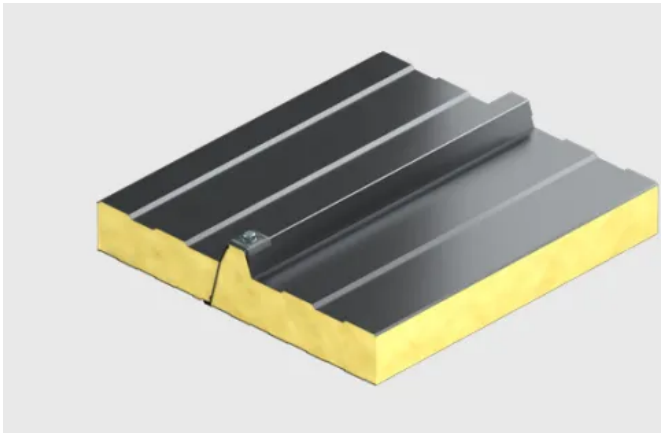
Für geneigte Dächer mit einer Neigung von:

- mindestens 3° (7 %) ohne Ausbildung von Querstößen

Isolierte Dachsysteme

Aus der Serie Isolierte Dach- und Wandsysteme von Kingspan Paneelsysteme

- mindestens 6° (10 %) bei Ausbildung von Querstößen



KS RW Dachpaneel

Technisches Datenblatt KS RW (IPN)

[Befestigungsmöglichkeiten für Photovoltaik-Anlagen](#)

- **Typ:** Dachpaneel, trapezprofilert
- **Dämmkern:** PIR (IPN/IPN1)
- **Dachneigung:**
mindestens 3° (empf. 4°) ohne Ausbildung von Querstößen
mindestens 5° bei Ausbildung von Querstößen
- **Max. Länge (m) :** 22,50
- **Modulbreite (mm):** 1.000
- **Dämmkerndicke (d) [mm]:** 25 – 120
- **Brandschutz:** B-s2, d0 für IPN 1 und IPN gemäß EN 13501–1
 - **Wärmedurchgangskoeffizient:** bis zu 0,13 W/m²K gem. EN 14509:2013
 - **Allgemeine bauaufsichtliche Zulassung** aBG Z-10.49-536 und abZ Z-10.4-609

Weitere Informationen



Selbach Weinkeller - KS RW



Selbach Weinkeller - KS RW



Dachsanierung einer Lagerhalle in Bocholt KS RW



Dachsanierung einer Lagerhalle in Bocholt KS RW

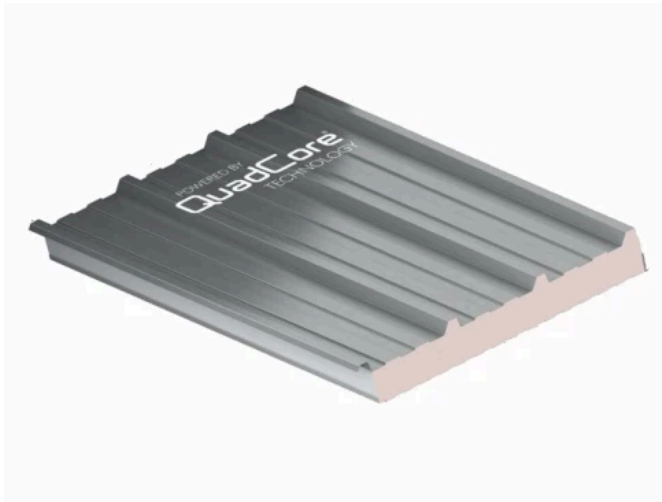
Dachpaneel mit QuadCore Dämmkern

KS RW-D QuadCore

KS RW-D mit QuadCore® 1 Dämmkern ist ein trapezprofilertes Paneelsystem mit durchgeschraubter Befestigung vorwiegend für die Dachanwendung. Auch im Wandbereich einsetzbar und als Wandpaneel horizontal und vertikal verlegbar.

Isolierte Dachsysteme

Aus der Serie Isolierte Dach- und Wandsysteme von Kingspan Paneelsysteme



KS RW-D Quad Core

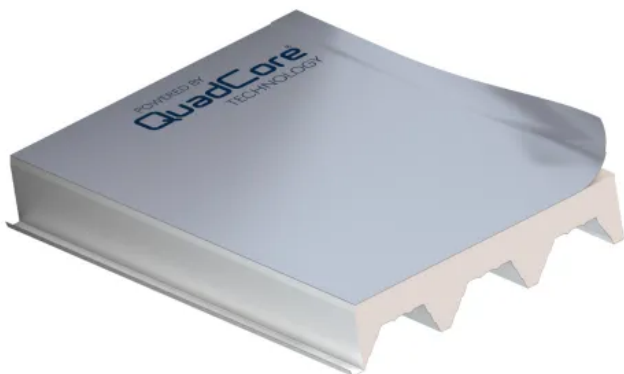
- **Typ:** Dachpaneel, trapezprofiliert
- **Dämmkern:** QuadCore® 1
- **Dachneigung:**
mindestens 3° (empf. 4°) ohne Ausbildung von Querstößen
mindestens 5° bei Ausbildung von Querstößen
- **Max. Länge (m) :** 15,00
- **Modulbreite (mm):** 1.000
- **Dämmkerndicke (d) [mm]:** 40 – 160
- **Brandschutz:**
B-s2,d0 (d: 40–60 mm), nicht brennbar gemäß EN 13501–1
B-s1,d0 (d: 80–160 mm), nicht brennbar gemäß EN 13501–1

KS X-Dek™ Flachdachsystem mit QuadCore®-Dämmkern

Werkseitig vorgefertigtes Flachdachsystem mit geringem Eigengewicht und guten Dämmeigenschaften für alle Gebäudearten mit einer Dachneigung von mind. 2%.

Das KS X-Dek™ Flachdachsystem ist in unterschiedlichen wetterseitigen Ausführungen erhältlich:

- **XG** (Glasvlieskaschierung TR 27, geeignet für PVC- & EPDM-Abdichtungen)
- **XM** (Thermoplastische PVC-P Dichtbahn, werkseitig aufgebracht)



KS X-Dek™ XM

- **Typ:** trapezprofiliertes Flachdachelement
- **Dämmkern:** QuadCore® 1
- **Dachneigung:**
mindestens 2 % (1,15 °)
- **Max. Länge (m) :** 18.00
- **Modulbreite (mm):** 1.000
- **Dämmkerndicke (d) [mm]:** 100 | 140
- **Brandschutz:** B-s2, d0 gemäß EN 13501–1:2018
- **Wärmedurchgangskoeffizient:** bis zu 0,13 W/m²K gem. EN ISO 6946:2017

Weitere Informationen

Technisches Datenblatt KS X-Dek™ XG

Technisches Datenblatt KS X-Dek™ XM

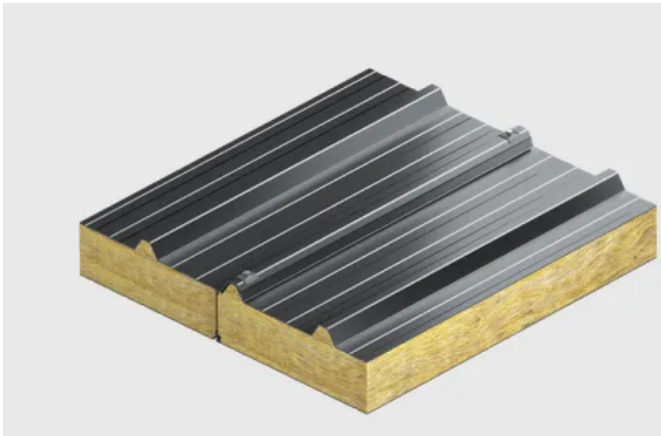
Isolierte Dachsysteme

Aus der Serie Isolierte Dach- und Wandsysteme von Kingspan Paneelsysteme

Dachpaneel mit Mineralwolle Dämmkern

KS FF K-Roc® Dachpaneel mit Mineralwolle Dämmkern

KS FF K-Roc® ist ein trapezprofiliertes Paneelsystem mit K-Roc® Mineralwollämmkern (A1 – nicht brennbar) und durchgeschraubter Befestigung. Das KS FF K-Roc® ermöglicht große Stützweiten und bieten einen guten Wärmeschutz, Brandschutz und Schallschutz.



KS FF K-Roc® Dachpannee

- **Typ:** Dachpaneel, trapezprofilert
- **Dämmkern:** K-Roc® Mineralwolle
- **Dachneigung:**
mindestens 4° ohne Querstöße
mindestens 6° mit Querstößen
- **Max. Länge (m) :** 14,20
- **Modulbreite (mm):** 1.000
- **Dämmkerndicke (d) [mm]:** 60 – 200
- **Brandschutz:** A2-s1, d0, nicht brennbar gemäß EN 13501–1
- **Wärmedurchgangskoeffizient:** bis zu 0,22 W/m²K gem. EN 14509:2013

Weitere Informationen

Technisches Datenblatt KS FF K-Roc® Dachpaneel

Lichtsystem und Systemzubehör

KS PC 20 Rooflight

Das KS PC 20 Rooflight aus Polycarbonat und einer Lichtdurchlässigkeit von 61 % versorgt das Gebäudeinnere energieeffizient mit natürlichem Tageslicht. Das Produkt lässt sich in Verbindung mit dem KS RW verwenden und kann bei allen Gebäudearten mit einer Dachneigung von mindestens 7 ° eingesetzt werden.



KS1000 PC Rooflight

- **Typ:** Dachpaneel, trapezprofilert
- **Material:** Polycarbonat
- **Dachneigung:**
mindestens 7 °
- **Max. Länge (m) :** 8
- **Modulbreite (mm):** 1.000
- **Elementdicke (d) (mm):** 20 / 40
- **Brandschutz:** B-s1, d0 gemäß EN 13501–1

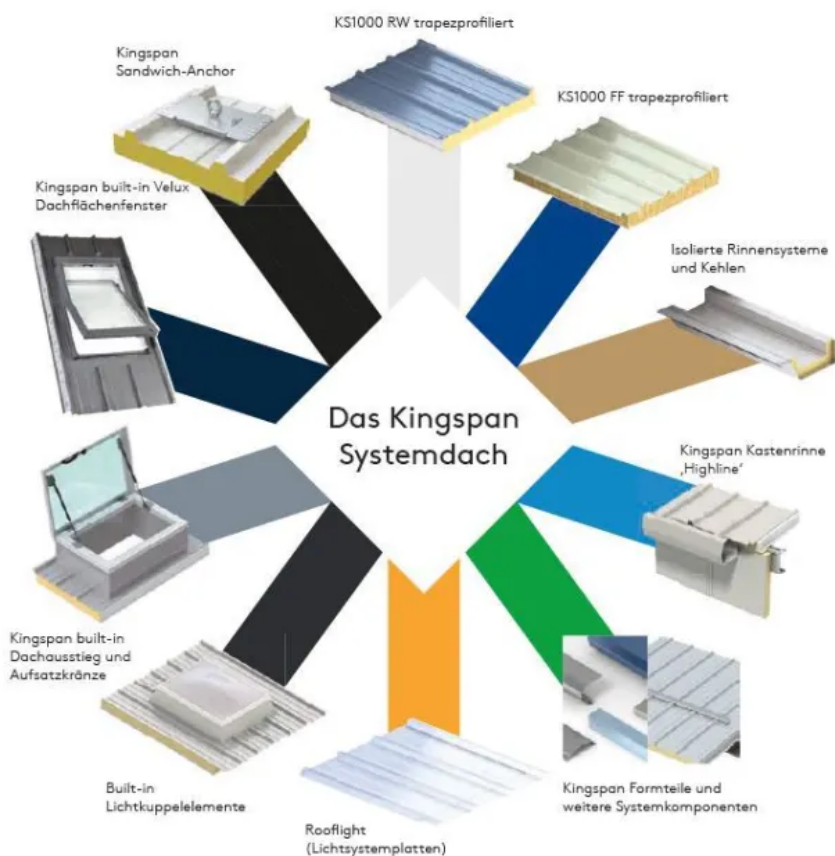
Weitere Informationen

Technisches Datenblatt KS PC Rooflight

Isolierte Dachsysteme

Aus der Serie Isolierte Dach- und Wandsysteme von Kingspan Paneelsysteme

Systemzubehör



Kingspan Zubehörteile Dach

- Isolierte Rinnensysteme und Kehlen
- Kastenrinne Highline
- Formteile und weitere Systemkomponenten
- Rooflight (Lichtsystemplatten)
- Built-in Lichtkuppelenelemente
- Built-in Dachausstieg und Aufsatzkränze
- Built-in Velux Dachflächenfenster
- Lichtbänder auf Anfrage
- Sicherungssysteme auf Anfrage
- Befestiger

Kingspan Panel Selector

Isolierte Wandsysteme

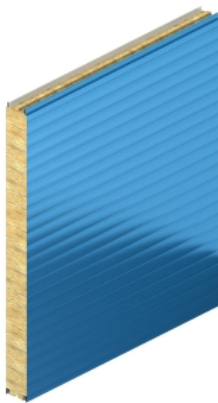
Aus der Serie Isolierte Dach- und Wandsysteme von Kingspan Paneelsysteme



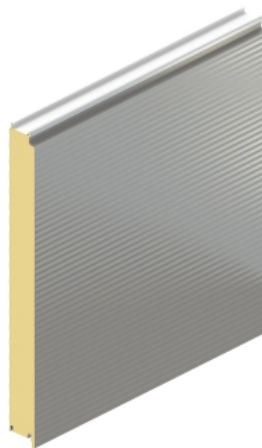
Sandwichelemente für Fassaden und Wände mit Dämmkernen aus Mineralwolle oder Hartschaum in den Ausführungen IPN und QuadCore®.

Sandwichelemente

Dämmmaterialien



Dämmkern aus Mineralwolle



Dämmkern aus PIR (IPN 3) Hartschaum



Dämmkern aus QuadCore®

Die verschiedenen Materialien der Dämmkerne beeinflussen die Wärmedämmeigenschaften, das Brandverhalten, die notwendigen Elementdicken sowie die Nachhaltigkeit. Der Hartschaum QuadCore® ist die innovative Neuentwicklung von Kingspan Insulated Panels.

Isolierte Wandsysteme

Aus der Serie Isolierte Dach- und Wandsysteme von Kingspan Paneelsysteme

Mineralwolle: K-Roc® Mineralfaser

Klassischer Dämmkern aus Mineralwolle mit sehr gutem Brandverhalten der Baustoffklasse A1 (Panel A2-s1,d0 gemäß EN 13501-1) und einer Wärmeleitfähigkeit 0,043 W/mK.

Hartschaum: IPN

Geschlossenzelliger Polyurethan PIR-Hartschaum garantiert sehr guten Wärmeschutz (0.023 W/mK) und Brandschutz (B-s2,d0) bei geringeren Elementdicken im Vergleich zu Dämmkernen aus Mineralwolle.

Hartschaum: QuadCore®

Feinporiger, faserfreier Hartschaum aus geschlossenzelligem Polyurethan PIR-Hartschaum mit Vorteilen im Bereich der thermischen Effizienz, des Brandverhaltens, der Lebensdauer und der Nachhaltigkeit:

- Wärmeleitfähigkeit (Lambda-Wert) von bis zu 0.019 W/mK
- 20 % bessere Dämmleistung als andere PIR-Isolierungen bei gleicher Dämmkerndicke
- 50 % bessere Dämmleistung als Produkte mit Mineralfaserkern
- 20 % geringere Bauteildicken bei gleichem U-Wert verglichen mit herkömmlichen Dämmstoffen
- Brandverhalten mit B-s1,d0 oder B-s2,d0 gemäß Din EN 13501–1:2018 abhängig vom Produkt
- Faserfreier Baustoff
- Umweltfreundlich, EPD-zertifiziert und FCKW frei
- 25-jährige Garantie auf die wärmedämmenden Eigenschaften des Dämmkerns
- Vorteile bei Montage, Konstruktion und Transport durch geringeres Gewicht der Paneele
- Hohe Performance hinsichtlich Zug, Schub- und Druckkraft

Nachhaltigkeit

Die Systeme sind Teile des **Nachhaltigkeitsprogramms Planet Passionate**, mit dem sich der Konzern dem Umweltschutz verpflichtet und zu einer saubereren Zukunft für den Planeten beiträgt. Die CO₂ Emissionen sollen innerhalb von 10 Jahren in der Produktion auf Null reduziert werden.

QuadCore™ Dämmkern mit reduziertem CO₂-Fußabdruck

- eine gute Dämmleistung garantiert eine hohe Energieeffizienz
- Frei von FCKWs
- Herstellung mit recycelten PET-Flaschen (Ziel: 100 % bis 2025).

Kreislauffähigkeit & Circular Design

- Entwicklung von Produkten nach dem LIFEcycle Circularity Framework
- Fokus auf sortenreine Trennbarkeit und Wiederverwertbarkeit
- Ziel: geschlossene Stoffkreisläufe in der Gebäudehülle

Lieferprogramm

Wandpaneele für sichtbare Befestigungen

- KS TL-D QuadCore® Technologie Dämmkern
- KS TF-D QuadCore® Technologie Dämmkern
- KS AWP-D QuadCore®
- KS NF /NC mit IPN Dämmkern
- KS FR mit Mineralwollkern
- Hoesch® isorock HP mit Mineralwollkern

Isolierte Wandsysteme

Aus der Serie Isolierte Dach- und Wandsysteme von Kingspan Paneelsysteme

- Hoesch® isorock HP Akustik mit Mineralwollkern

Wandpaneele für verdeckte Befestigung

- KS AWP-A mit IPN Dämmkern
- KS FH mit Mineralwollkern
- Hoesch® isorock vario mit Mineralwollkern
- Hoesch® isowand vario QuadCore (IV)

PDF Produktprogramm

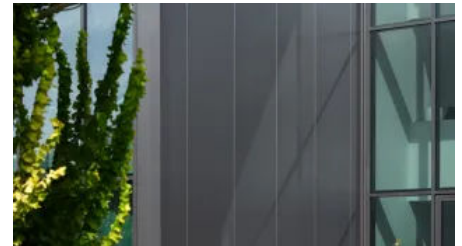
Profilierungen



Batteriespeicher Chemnitz



Kurt-Knippelmeyer-Halle, Marienhäfe



Wohnhaus Martitz, Oldenburg

Produkte

- KS AWP-C

Produkte

- KS AWP-C (844m²)
- KS FH (348m²)

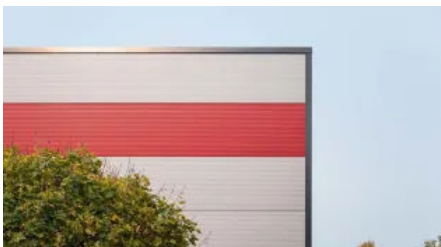
Produkte

- KS AWP-A IPN Dämmkern

Profilierungen

Übersicht Profilierungen

Farben



Raimund Gretenkort GmbH & Co. KG, Ense-Höingen



Raimund Gretenkort GmbH & Co. KG, Ense-Höingen



Kurt-Knippelmeyer-Halle, Marienhäfe in RAL 9002, 9006, 9007 und 7016

Farbtöne

RAL 1016, 2008, 3000, 3003, 4010, 5010, 5015, 5022, 6018, 6029, 9002 9007

Farbtöne

RAL 1016, 2008, 3000, 3003, 4010, 5010, 5015, 5022, 6018, 6029, 9002 9007

Farbtöne

RAL 9002, 9006, 9007 und 7016

Die Profilbleche können in verschiedenen Standardfarbtönen und Semi-Standardfarbtönen veredelt werden.

Übersicht Farben ems | Übersicht Farben Hoesch

Anwendungsbereiche

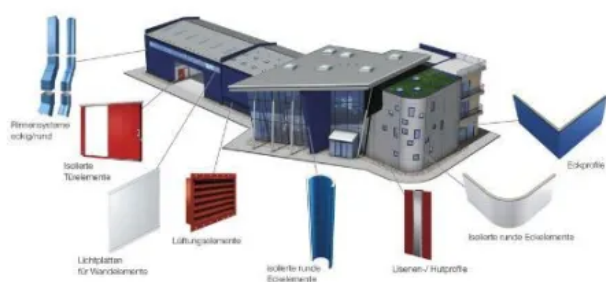
Kingspan Wandelemente eignen sich vor allem für folgende Anwendungen:

Isolierte Wandsysteme

Aus der Serie Isolierte Dach- und Wandsysteme von Kingspan Paneelsysteme

- Logistik und Lagerhallen
- Industriebau
- Einkaufszentren
- Pharmaunternehmen
- Energie- und Versorgungsanlagen
- Flughäfen
- Automobilproduktionsstätten
- Rechenzentren

Systemzubehör



- Vormontierte Lichtlösungen
- Rinnen- und Sicherheitssysteme
- Fenstersysteme
- Lüftungsgitter
- Vorgefertigter isolierte Verblendelemente
- Vorgefertigter isolierte Eckenwärmehemmer
- Kantelemente
- Adapterpaneel

Zubehör

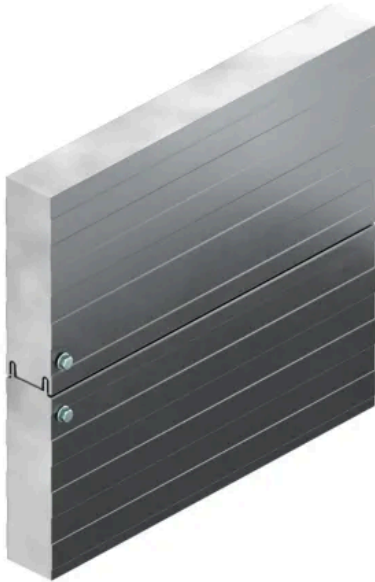
Wandelemente mit QuadCore® Dämmkern

KS TF-D QuarCore® für sichtbare Montage

Das KS TF-D QuadCore® Wandpaneel ist sichtbar verschraubt und verfügt über einen QuadCore® Technologie Dämmkern. Es kann horizontal und vertikal verbaut werden und eignet sich für alle Arten von Gebäuden als leichte zu installierende Wandlösung, Trennwand oder Decke.

Isolierte Wandsysteme

Aus der Serie Isolierte Dach- und Wandsysteme von Kingspan Paneelsysteme



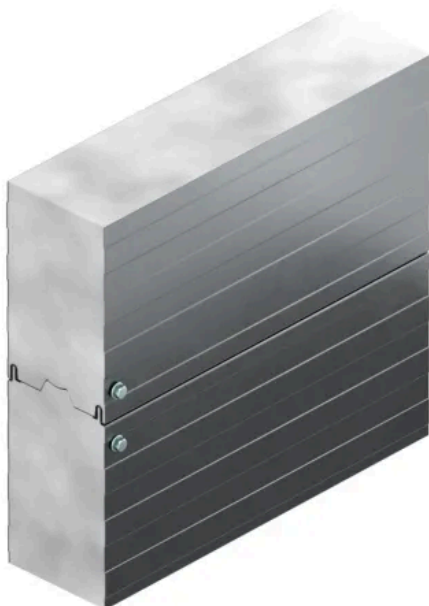
Wandelement - KS TF-D QuadCore®

Der QuadCore® Dämmkern bietet besonders gute Wärmedämmeigenschaften und die Längsfugen werden mit einem werkseitig angebrachten Dichtband geliefert.

- **Typ:** Wandelement, sichtbare Befestigung
- **Dämmkern:** QuadCore® Technologie Dämmkern
- **Max. Länge (m):** 3,1 bis 15
- **Modulbreite (mm):** 1.150
- **Elementdicke (d) (mm):** 40 bis 80
- **Brandschutz:** B-s1, d0 gemäß EN EN 14509:2013
- **Wärmedurchgangskoeffizient:** bis zu 0,24 W/m²K für D=80 mm
- Produktspezifische EPD verfügbar für KS AWP-D QuadCore

KS TL-D QuarCore® für sichtbare Montage

Wandpaneel mit QuadCore®-Dämmkern und sichtbarer Befestigung. Das Paneel kann sowohl an Außen- und Innenwänden in allen Arten von Gebäuden installiert werden, insbesondere solchen mit kontrollierter Innentemperatur. Der QuadCore®-Dämmkern bietet eine hervorragende Wärmedämmung, hohe Feuerbeständigkeit und ein geringes Treibhausgaspotenzial



Wandelement - KS TL-D QuadCore®

Der QuadCore®-Dämmkern bietet eine hervorragende Wärmedämmung, hohe Feuerbeständigkeit und ein geringes Treibhausgaspotenzial

- **Typ:** Wandelement, sichtbare Befestigung
- **Dämmkern:** QuadCore® Technologie Dämmkern
- **Modulbreite (mm):** 1.000, 1.150
- **Elementdicke (d) (mm):** 100 bis 200
- **Brandschutz:** B-s1, d0 gemäß EN EN 14509:2013
- **Wärmedurchgangskoeffizient:** bis zu 0,10 W/m²K
- Produktspezifische EPD verfügbar für KS AWP-D QuadCore

Isolierte Wandsysteme

Aus der Serie Isolierte Dach- und Wandsysteme von Kingspan Paneelsysteme

KS AWP-D QuadCore® - Wandelement für sichtbare Montage

Das KS AWP-D QuadCore® Architektur Wandpaneel mit QuadCore® Dämmkern ist ein Wandpaneel für anspruchsvolle Fassadendesigns und eignet es sich besonders für energiesparende und zukunftssichere Gebäudelösungen. Es kann sowohl vertikal als auch horizontal durchschraubt verlegt werden. Bei horizontaler Verlegung können die Befestiger durch passgenaue Lisenen aus dem Zubehörsortiment verdeckt werden.



Wandelement - KS AWP-D QuadCore®

Das Fassadenelement mit sichtbarer Befestigung und variantenreichen Oberflächen ermöglicht eine wirtschaftliche und dennoch optisch wertvolle Ausführung.

- **Typ:** Wandelement, sichtbare Befestigung
- **Dämmkern:** QuadCore®
- **Max. Länge (m):** 18,00
- **Modulbreite (mm):** 1.000
- **Elementdicke (d) (mm):** 80, 100, 120, 150, 170
- **Brandschutz:** B-s1, d0 gemäß EN EN 14509:2013
- **Wärmedurchgangskoeffizient:** 0.11 W/m²K (bei 170 mm Dicke)
- Produktspezifische EPD verfügbar für KS AWP-D QuadCore

Weitere Informationen

Technisches Datenblatt KS AWP-D QuadCore

Hoesch® Isowand vario QuadCore

Das verdeckt befestigte Sandwichelement lässt sich für alle Gebäudearten sowohl in horizontaler als auch vertikaler Ausführung verwenden und ist mit der Hoesch® isorock vario kombinierbar.

Isolierte Wandsysteme

Aus der Serie Isolierte Dach- und Wandsysteme von Kingspan Paneelsysteme



- **Typ:** Wandpaneel
- **Dämmkern:** QuadCore®
- **Max. Länge (m):** 15,00
- **Modulbreite (mm):** 1.000
- **Elementdicke (d) (mm):** 80, 100, 120, 140
- **Brandschutz:** B-s1,d0 gemäß EN 13501-1:2018
- **Wärmeleitfähigkeit:** U-Werte bis zu 0,14 W/m²K
- Produktspezifische EPD verfügbar

Weitere Informationen

Produktdatenblatt Hoesch® Isowand vario QuadCore

Hoesch® Isowand vario QuadCore

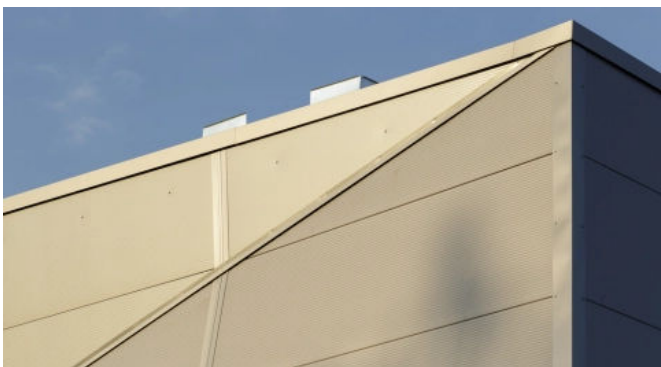
Anwendungsbeispiele



Wohnhaus Martitz -KS1000 AWP-A



Wohnhaus Martitz -KS1000 AWP-A



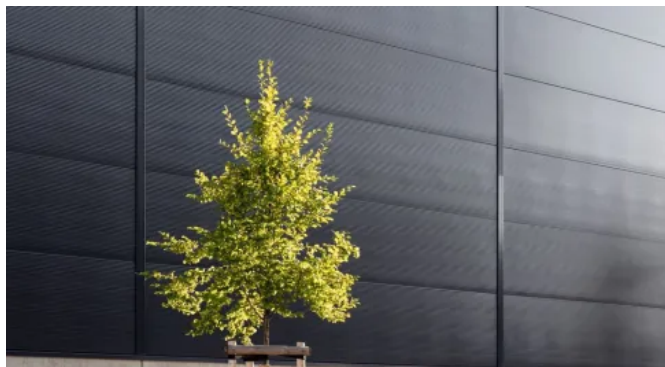
Batteriespeicher Chemnitz KS AWP-A



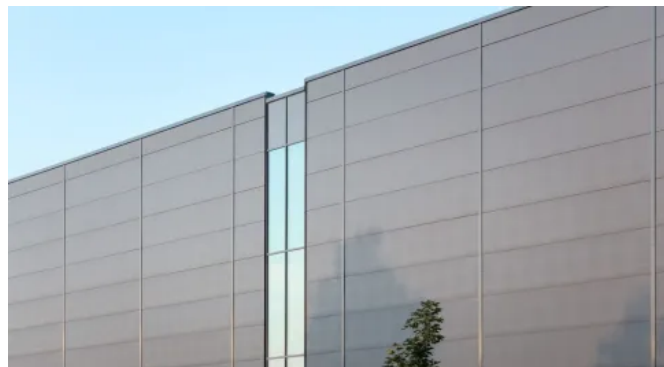
Batteriespeicher Chemnitz KS AWP-A

Isolierte Wandsysteme

Aus der Serie Isolierte Dach- und Wandsysteme von Kingspan Paneelsysteme



Schweitzer Chemie GmbH - KS AWP-A

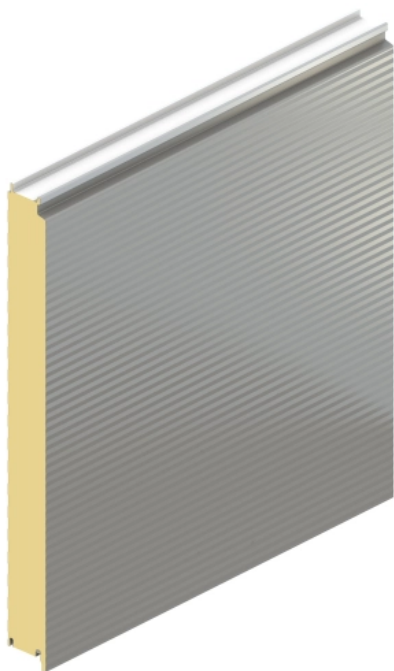


Schweitzer Chemie GmbH - KS AWP-A

Wandelemente mit IPN Dämmkern

KS AWP-A - Architektur Wandpaneel für verdeckte Befestigung

Das architektonische Wandpaneel KS AWP-A mit IPN3 Dämmkern bietet durch die verdeckte Verschraubung eine einheitliche Optik, sowohl bei vertikaler als auch horizontaler Verlegung. Es überzeugt durch gute wärme- und brandschutztechnische Eigenschaften.



KS AWP AWP-A Architektur Wandpaneel

- **Typ:** Wandelement, verdeckte Befestigung
- **Dämmkern:** PIR (IPN3)
- **Max. Länge (m):** 18,00
- **Modulbreite (mm):** 1.000
- **Elementdicke (d) (mm):** 60, 80, 100, 120, 140, 150
- **Brandschutz:** B-s1, d0 gemäß EN 13501-1:2018
- **Wärmeleitfähigkeit:** U-Werte bis 0,15 W/m²K

Weitere Informationen

Technisches Datenblatt KS AWP-A

Isolierte Wandsysteme

Aus der Serie Isolierte Dach- und Wandsysteme von Kingspan Paneelsysteme

KS Anwendungsbeispiele



ATH Heini GmbH & Co.KG - KS AWP-A



ATH Heini GmbH & Co.KG - KS AWP-A



Kurt-Knippelmeyer-Halle - KS AWP-A - KS1000 FH



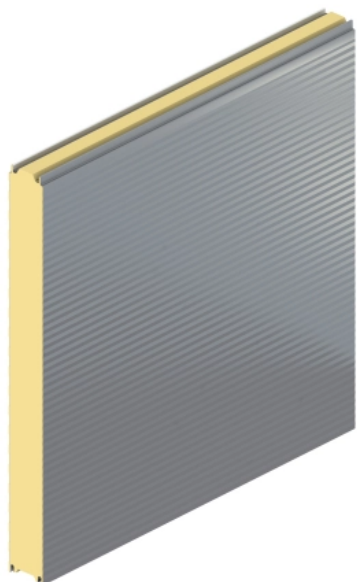
Kurt-Knippelmeyer-Halle - KS AWP-A - KS1000 FH

KS NF/NC IPN - Wandelement für sichtbare Montage

KS NF | KS NC sind Wandsysteme mit sichtbarer Befestigung, die für alle Gebäudearten sowohl in horizontaler als auch vertikaler Anordnung verwendet werden kann. KS NF verfügt im Längsstoß auf der äußeren Nut und der inneren Federverbindung über ein werkseitig angebrachtes, kondenswasserabweisendes Dichtband. KS NC wird werkseitig ohne Dichtband geliefert.

Isolierte Wandsysteme

Aus der Serie Isolierte Dach- und Wandsysteme von Kingspan Paneelsysteme



KS NF IPN



KS NC IPN

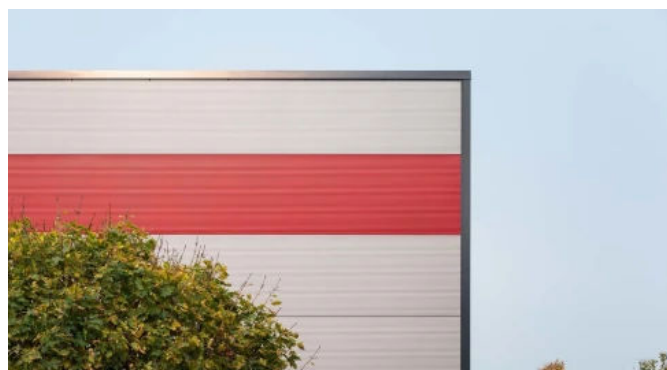
- **Typ:** Wandelement, sichtbare Befestigung
- **Dämmkern:** PIR (IPN3)
- **Max. Länge (m) :** 18,00
- **Modulbreite (mm):** 1.000, 1.150
- **Elementdicke (d) (mm):** 40 | 60 mm nur in NF erhältlich | 80, 100, 120, 150, 170, 200
- **Brandschutz:** D>60: B-s1, d0, gemäß EN 13501-1
- **Wärmeleitfähigkeit:** U-Werte bis 0,11 W/m²K

Weitere Informationen

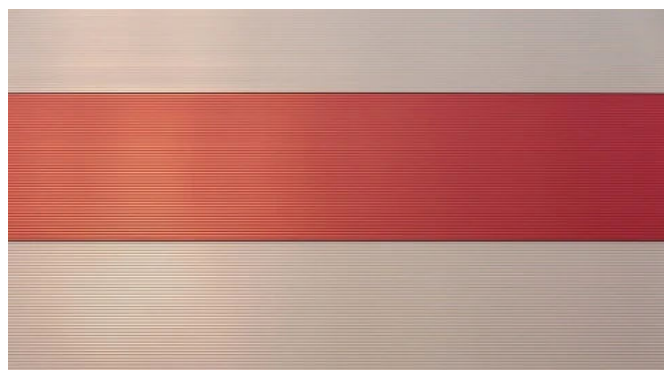
Technisches Datenblatt KS NF

Technisches Datenblatt KS NC

KS Anwendungsbeispiele



Raimund Gretenkort GmbH & Co.KG - KS AWP



Raimund Gretenkort GmbH & Co.KG - KS AWP

Isolierte Wandsysteme

Aus der Serie Isolierte Dach- und Wandsysteme von Kingspan Paneelsysteme



J&H Selbach Weinkellere i- KS AWP



J&H Selbach Weinkellere i- KS AWP

Wandelement mit Mineralwolle Dämmkern

KS FH - Mineralwolle Wandelement für verdeckte Montage

KS FH ist ein verdeckt befestigtes Wandsystem mit K-Roc® Mineralwollämmkern. Es kann für alle Gebäudearten sowohl in horizontaler als auch vertikaler Ausführung verwendet werden.



KS FH- Mineralwolle

- **Typ:** Wandelement, verdeckte Befestigung
- **Dämmkern:** K-Roc® Mineralwolle
- **Max. Länge (m):** 14,20
- **Modulbreite (mm):** 1.000
- **Elementdicke (d) (mm):** 80, 100, 120, 140, 150
- **Brandschutz:** A2-s1, d0, nicht brennbar gemäß EN 13501-1:2018
- **Wärmeleitfähigkeit:** U-Werte bis 0,28 W/m²K

Weitere Informationen

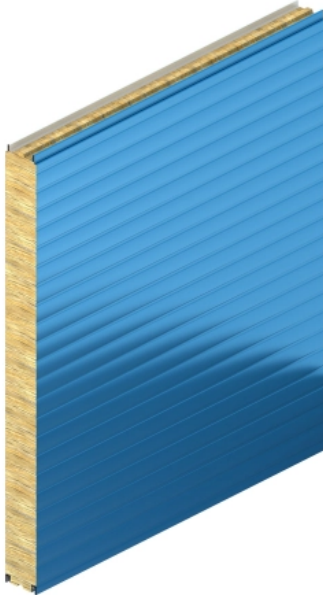
Technisches Datenblatt KS FH

KS FR- Mineralwolle Wandelement für sichtbare Montage

KS FR ist ein Wandsystem mit sichtbarer Befestigung und K-Roc® Mineralwollämmkern. Das System bietet die Feuerwiderstandsdauer EI 120. Es kann für alle Gebäudearten sowohl in horizontaler als auch vertikaler Ausführung verwendet werden.

Isolierte Wandsysteme

Aus der Serie Isolierte Dach- und Wandsysteme von Kingspan Paneelsysteme



KS FR - Mineralwolle

- **Typ:** Wandelement, sichtbare Befestigung
- **Dämmkern:** K-Roc® Mineralwolle
- **Max. Länge (m) :** 14,20
- **Modulbreite (mm):** 1.000, 1.150
- **Elementdicke (d) (mm):** 80, 100, 120, 150 (60 auf Anfrage)
- **Brandschutz:** A2-s1, d0, nicht brennbar gemäß EN 13501–1:2018
- **Wärmeleitfähigkeit:** U-Were bis 0,28 W/m2K

Weitere Informationen

Technisches Datenblatt KS FR Mineralwolle

Hoesch® isorock vario – Wandelement für verdeckte Montage

Das Wandelement Hoesch® isorock vario ist ein Wandsystem mit Mineralwoll-Dämmkern und verdeckter Befestigung. Es kann für alle Gebäudearten sowohl in horizontaler als auch vertikaler Ausführung verwendet werden.



Hoesch® isorock vario

- **Typ:** Wandelement, verdeckte Befestigung
- **Dämmkern:** Mineralwolle (Typ S1 / S2)
- **Max. Länge (m) :** auf Anfrage (Standard: 13,50)
- **Modulbreite (mm):** 1.000
- **Elementdicke (d) (mm):** 80 – 200
- **Brandschutz:** A2-s1, d0, nicht brennbar gemäß EN 13501–1
- **Wärmeleitfähigkeit:** 0,043 W/mK (Typ S1), 0,047 W/mK (Typ S2)

Weitere Informationen

Technisches Datenblatt Hoesch® isorock vario

Isolierte Wandsysteme

Aus der Serie Isolierte Dach- und Wandsysteme von Kingspan Paneelsysteme



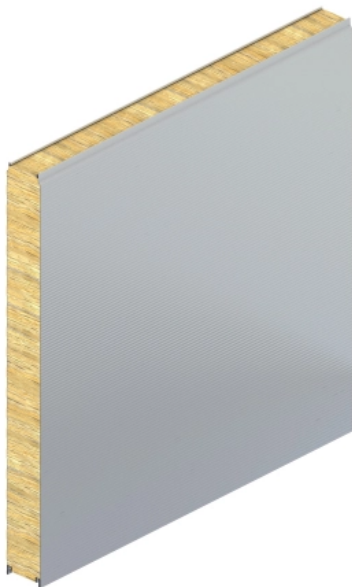
Anwendungsbeispiel Hoesch® isorock vario

Hoesch® isorock HP – Wandelement für sichtbare Montage

Das Wandelement Hoesch® isorock HP ist ein Wandsystem mit sichtbarer Befestigung und K-Roc® Mineralwolldämmkern, welches für alle Gebäudearten sowohl in horizontaler als auch vertikaler Ausführung verwendet werden kann.

Isolierte Wandsysteme

Aus der Serie Isolierte Dach- und Wandsysteme von Kingspan Paneelsysteme



- **Typ:** Wandelement, sichtbare Befestigung
- **Dämmkern:** Mineralwolle
- **Max. Länge (m) :** 14,30 (ab 100 mm)
- **Modulbreite (mm):** 1.000, 1.150, 1.200
- **Elementdicke (d) (mm):** 80 – 200
- **Brandschutz:** A2-s1, d0, nicht brennbar gemäß EN 13501–1
- **Wärmeleitfähigkeit:** 0,043 W/mK
- FM Approval: FM 4880 und 4881 auf Anfrage

Weitere Informationen

Technisches Datenblatt Hoesch® isorock HP

Hoesch® isorock HP



Anwendungsbeispiel Hoesch® isorock HP

Isolierte Wandsysteme

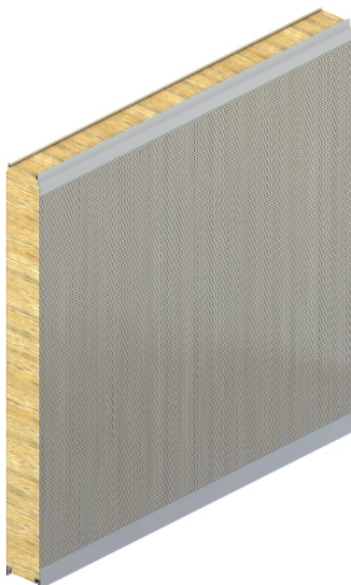
Aus der Serie Isolierte Dach- und Wandsysteme von Kingspan Paneelsysteme

Hoesch® isorock HP Akustik – Wandelement für sichtbare Montage

Das Hoesch® isorock HP Akustik-Paneel ist ein sichtbar verschraubtes Element mit K-Roc® Mineralwollkern und perforierter innerer Deckschicht. Es wird als Trennwand und als Schallabsorber (mit Schall absorbierender Wirkung) für Innen- Anwendungen eingesetzt.

Aufgrund der perforierten inneren Deckschicht wird das Akustikverhalten in Räumen erheblich verbessert.

Die Sandwichelemente lassen sich vertikal oder horizontal verlegen und sind sowohl in 1.000 , 1.150 als 1.200 mm Breite erhältlich.



Hoesch® isorock HP Akustik

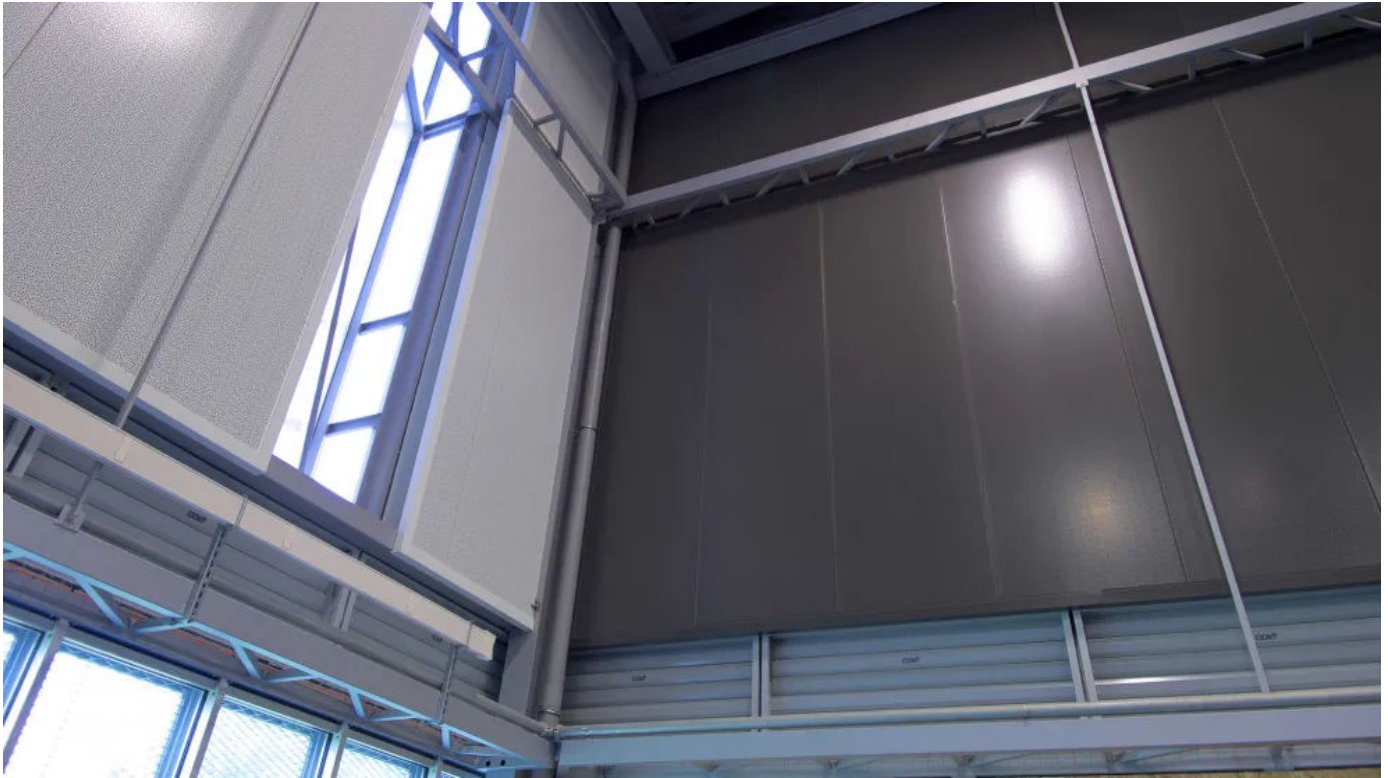
- **Typ:** Wandelement, sichtbare Befestigung für **Inneneinsatz**
- **Dämmkern:** Mineralwolle
- **Max. Länge (m) :** 8,00 m (Lieferlänge abhängig von Dämmkerndicke)
- **Modulbreite (mm):** 1.000, **1.150**, 1.200
- **Elementdicke (d) (mm):** 80 – 150
- **Brandschutz:** A2-s1, d0, nicht brennbar gemäß EN 13501-1
- **Wärmeleitfähigkeit:** 0,045 W/mK

Weitere Informationen

Technisches Datenblatt Hoesch® isorock HP Akustik

Isolierte Wandsysteme

Aus der Serie Isolierte Dach- und Wandsysteme von Kingspan Paneelsysteme



Anwendungsbeispiel Hoesch® isorock HP Akustik

Kingspan Panel Selector

Formteile und Tageslichtsysteme

Aus der Serie Isolierte Dach- und Wandsysteme von Kingspan Paneelsysteme



Die isolierten Wand- und Dachsysteme werden durch ein großes Sortiment an Systemzubehör wie Rinnensysteme, Ecklösungen, Kantelemente sowie Tageslichtlösungen wie Lichtkuppeln und Fenstersystemen ergänzt.

Formteile für Wandsysteme



Die vorgefertigten Elemente ermöglichen eine einfache und schnelle Montage.

Formteile und Tageslichtsysteme

Aus der Serie Isolierte Dach- und Wandsysteme von Kingspan Paneelsysteme

Lieferprogramm Formteile und Tageslichtlösungen für isolierte Wandsysteme

- Vorgefertigte isolierte Eckelemente
- Lisenen
- Kanteile
- Lüftungsgitter
- Vorgefertigter isolierte Verblendelemente
- Vormontierte Lichtlösungen
- Rinnen- und Sicherheitssystemen
- Fenstersysteme
- Tageslichtsystem KS1000 Wall-Lite
- Adapterpaneel
- Schrauben
- Befestigungselemente

Nachhaltigkeit

Die Systeme sind Teile des **Nachhaltigkeitsprogramms Planet Passionate**, mit dem sich der Konzern dem Umweltschutz verpflichtet und zu einer sauberen Zukunft für den Planeten beiträgt. Die CO₂ Emissionen sollen innerhalb von 10 Jahren in der Produktion auf Null reduziert werden.

QuadCore™ Dämmkern mit reduziertem CO₂-Fußabdruck

- eine gute Dämmleistung garantiert eine hohe Energieeffizienz
- Frei von FCKWs
- Herstellung mit recycelten PET-Flaschen (Ziel: 100 % bis 2025).

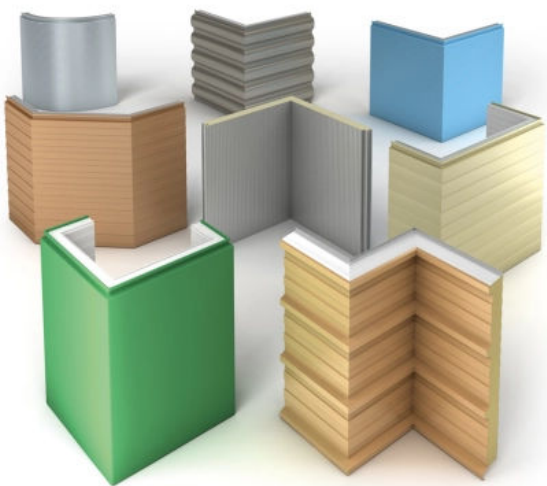
Kreislauffähigkeit & Circular Design

- Entwicklung von Produkten nach dem LIFECycle Circularity Framework
- Fokus auf sortenreine Trennbarkeit und Wiederverwertbarkeit
- Ziel: geschlossene Stoffkreisläufe in der Gebäudehülle

Formteile und Tageslichtsysteme

Aus der Serie Isolierte Dach- und Wandsysteme von Kingspan Paneelsysteme

Vorgefertigte isolierte ECKEelemente



Isolierte ECKEelemente



Isolierte ECKEelemente

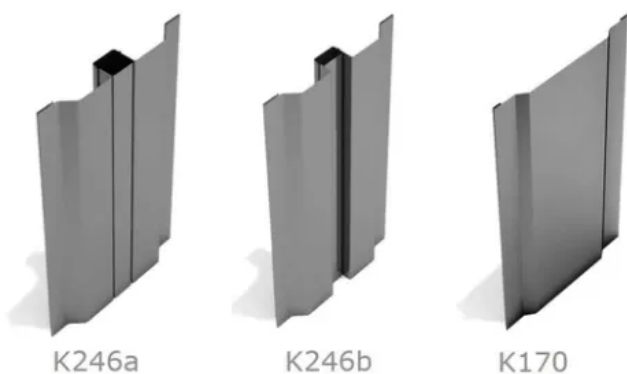
Die isolierten ECKEelemente werden werkseitig in verschiedenen Varianten vorgefertigt.

- horizontale und vertikale Anordnung
- lieferbar für die Wandelemente AWP, FR, FH, NF und NC
- IPN- oder Mineralwolle Dämmkern
- große Farbauswahl

Weitere Informationen

[Vorgefertigte Isolierte ECKEelemente](#)

Lisenen und Hutprofile

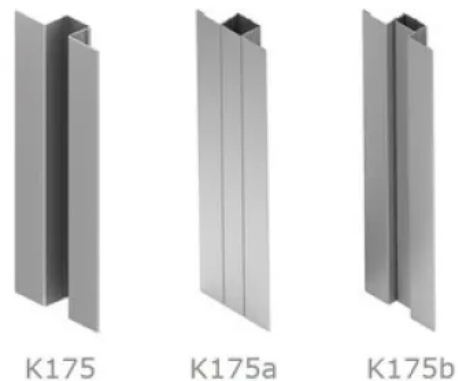


K246a

K246b

K170

Lisenen für sichtbar befestigte Wandelemente



K175

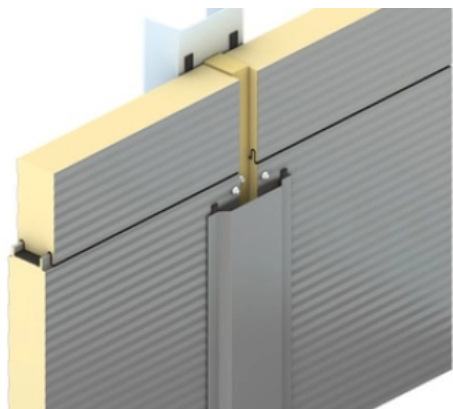
K175a

K175b

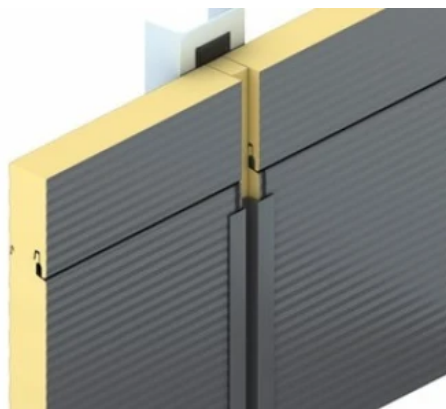
Lisenen für verdeckt befestigte Wandelemente

Formteile und Tageslichtsysteme

Aus der Serie Isolierte Dach- und Wandsysteme von Kingspan Paneelsysteme



Anwendungsbeispiel Lisenen sichtbar befestigte Wandelemente



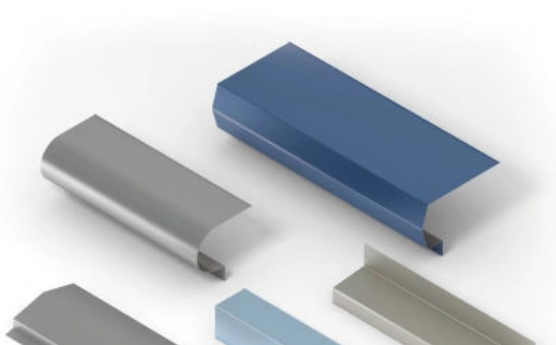
Anwendungsbeispiel Lisenen für verdeckt befestigte Wandelemente

Lisenen- / Hutprofile decken den Stoßbereich zwischen zwei Sandwichelementen - horizontal oder vertikal verlegt - ab. Sie sind bis zu einer maximalen Länge von 7 m lieferbar.

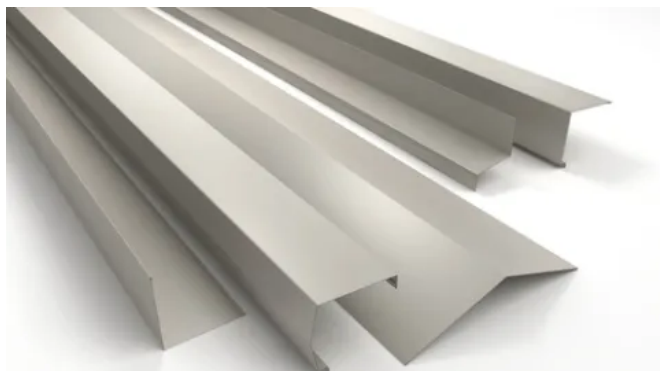
Weitere Informationen

[Lisenen und Hutprofile](#)

Kantteile



Kantprofile & Alustrangpressprofile



Kantprofile & Alustrangpressprofile

Kantteile werden aus vollverzinktem Stahl mit einer maximalen Einlaufbreite von 1.250 mm und einer maximalen Länge von 8.000 mm (empfohlene Länge für Kantteile beträgt 6.000 mm) hergestellt.

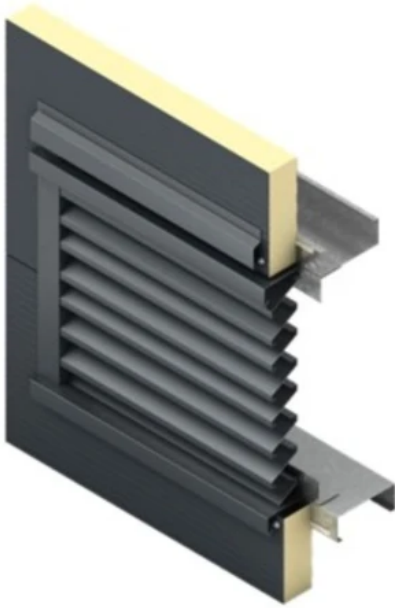
- Firstprofile
- Zahnbleche
- Rinneneinlaufprofile
- Dach-Wand Anschlussprofile
- Dach-Attika Anschlussprofile
- Ortgangprofile
- Attikapprofile
- Windleitprofile

Kantteile

Formteile und Tageslichtsysteme

Aus der Serie Isolierte Dach- und Wandsysteme von Kingspan Paneelsysteme

Lüftungsgitter



Lüftungsgitter

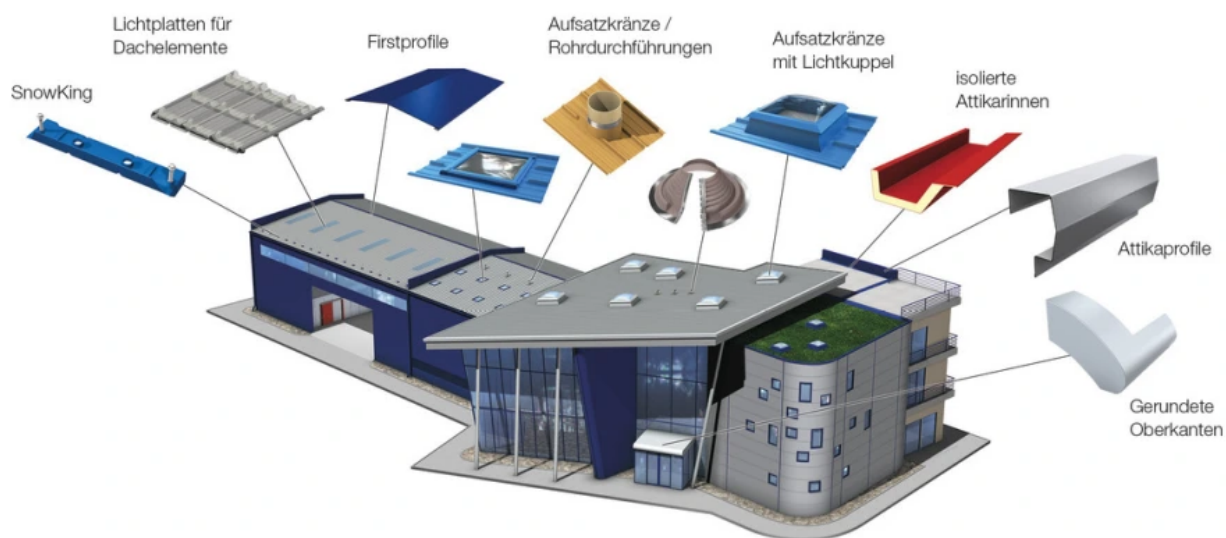
Lüftungsgitter sind passend zu den Sandwichelementen nach individuellen Sonderwünschen lieferbar und sorgen für eine natürliche oder planmäßige Belüftung.

- wahlweise mit Insekten-/Vogelnetz
- mit und ohne Rahmen
- Komaxit Beschichtung
- Maximalgröße: 9 m²

Formteile und Tageslichtsysteme

Aus der Serie Isolierte Dach- und Wandsysteme von Kingspan Paneelsysteme

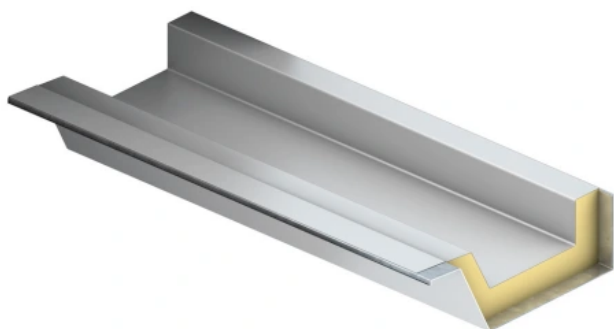
Formteile für Dachsysteme



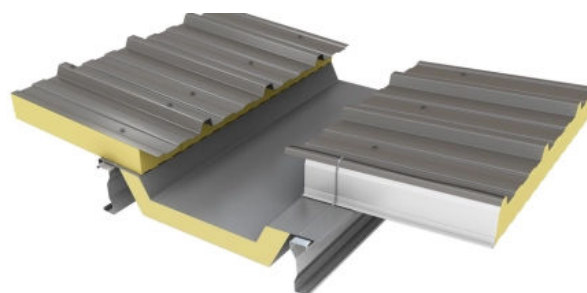
Lieferprogramm

- Isolierte Rinnensysteme
- Kastenrinne
- Formteile und weitere Systemkomponenten
- Dachausstieg und Aufsatzkränze
- Sandwich-Anchor
- Rooflight
- Lichtkuppel Elemente
- Dachflächenfenster
- Sicherungssysteme auf Anfrage
- Befestiger

Isolierte Rinnensysteme



Isolierte Rinnensysteme



Isolierte Rinnensysteme

Entwässerungssysteme sind in gedämmter und ungedämmter Ausführung erhältlich. Die Rinneninnenseite ist sowohl in Folienausführung als auch in verzinkter Stahlblechsausführung verfügbar.

Formteile und Tageslichtsysteme

Aus der Serie Isolierte Dach- und Wandsysteme von Kingspan Paneelsysteme

- Farbauswahl passend zu Dach- und Wandsystemen
- Dämmverhalten der isolierten Rinnen entspricht dem Dämmverhalten von Sandwichelementen (bei gleicher Dicke).

Rinnensysteme

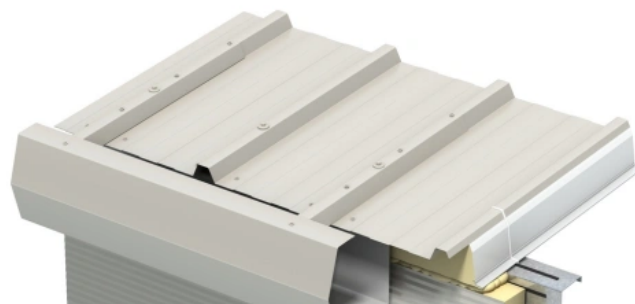


Isolierte Rinnensysteme

Kastenrinne Highline



Kastenrinne Highline



Kastenrinne Highline

Vorgehängte Kastenrinne als vorgefertigte Systemlösung mit oder ohne Dachüberstand.

- Schnelle und einfache Montage der Rinne auch ohne Pfetten
- Wärmebrückenfreie Ausführung
- Große Auswahl an RAL-Standardfarben für architektonische Ansprüche
- Optional: Fallrohr (quadratisch oder rund) und Fallrohrhalter erhältlich

Weitere Informationen

Kastenrinne

Formteile und Tageslichtsysteme

Aus der Serie Isolierte Dach- und Wandsysteme von Kingspan Paneelsysteme



Schneefangprofile



Schneefangprofile



Schneefangprofile

SnowKing wurde für das Dachelement KS1000 RW optimiert und entwickelt.

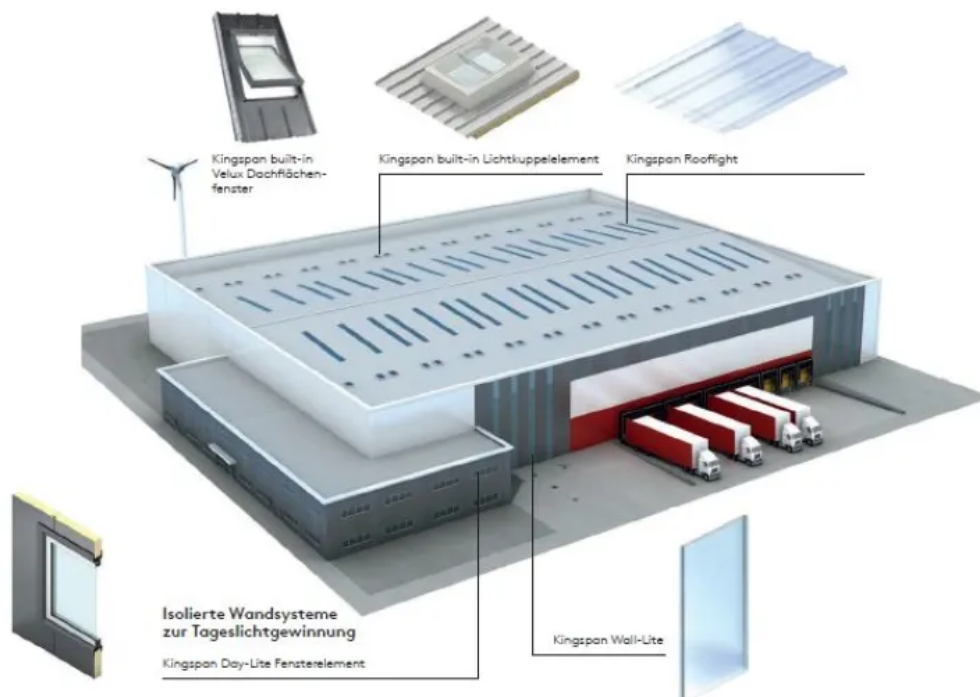
Schneefangprofile

Formteile und Tageslichtsysteme

Aus der Serie Isolierte Dach- und Wandsysteme von Kingspan Paneelsysteme

Tageslichtsysteme

Tageslichtsysteme für Wand- und Dachsysteme



Die Tageslicht-Systeme von Kingspan ermöglichen eine Ausstattung mit natürlichem Tageslicht.

Lieferprogramm Tageslichtsysteme für das Dach

- Kingspan built-in Velux Dachflächenfenster
- Kingspan built-in Lichtkuppelenelement
- Kingspan Rooflight

Lieferprogramm Tageslichtsysteme für die Wand

- Kingspan Day-Lite Fensterelement
- Kingspan Wall-Lite

Formteile und Tageslichtsysteme

Aus der Serie Isolierte Dach- und Wandsysteme von Kingspan Paneelsysteme

Kingspan built-in Velux Dachflächenfenster



Dachflächenfenster



Einzelnen Dachfenster als Klapp-Schwingfenster



Dachflächenfenster



Die Dachflächenfenster werden werkseitig vormontiert.

- Ausschneiden der Dachöffnungen entfällt
- Befestigung der Aufsatzkränze entfällt
- Schleppbleche entfallen
- Abdichtungsarbeiten entfallen, da werkseitig vormontiert
- Innenverkleidung entfällt

Dachflächenfenster

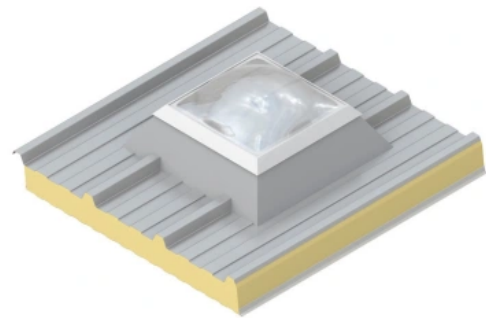
Formteile und Tageslichtsysteme

Aus der Serie Isolierte Dach- und Wandsysteme von Kingspan Paneelsysteme

Lichtkuppelelemente



Lichtkuppelelemente



Lichtkuppelelemente

Die Kingspan-Lichtkuppelelemente sind vielseitig zur Belichtung, Entrauchung und Be-/Entlüftung einsetzbar

- Optimale Passgenauigkeit durch werksseitige Integration in die Dachelemente KS1000 RW oder KS1000 FF
- Dichtheit durch hohen Vorfertigungsgrad
- Elegante Deckenansicht durch einheitliche Profilierung der Innenschale
- Kein aufwendiges Schleppblech nötig
- Große Bandbreite an RAL Farbtöne*
- Harte Bedachung nach DIN EN 18234

Lichtkuppelelemente

Rooflight KS1000 PC



Rooflight KS1000 PC



Rooflight KS1000 PC

Formteile und Tageslichtsysteme

Aus der Serie Isolierte Dach- und Wandsysteme von Kingspan Paneelsysteme



Rooflight KS1000 PC

Das Lichtplattensystem aus Polycarbonat ist mit dem Dachelement KS1000 RW einsetzbar und reduziert den Energiebedarf für künstliche Beleuchtung.

- geringes Eigengewicht mit hoher Beständigkeit
- hoher ROI, auch durch besondere Energieeffizienz

Rooflight

Kingspan Panel Selector

Kingspan GmbH

Absender

Am Schornacker 2
46485 Wesel
Deutschland

Tel. +49 281 952500, Fax +49 281 9525050

architektenberatung@kingspan.com, www.paneele.kingspan.de

Datum:

Per Fax

Per Brief

Für meine Notizen

Bitte nehmen Sie mit mir Kontakt auf und vereinbaren Sie einen Termin mit mir.

Bitte übersenden Sie mir für Ihre Produkte das aktuelle Katalogmaterial.

Bitte übersenden Sie mir für Ihre Produkte ausführliche Planungsunterlagen.

Anfrage zur Produktserie „Isolierte Dach- und Wandsysteme“

Mitteilung: