

Innentürsysteme für Schiebetüren und flächenbündige Drehtüren

Von WINGBURG



WINGBURG GmbH
Hövelrieger Str. 26
33161 Hövelhof
Deutschland

Tel.: +49 5257 94792-10
Fax: +49 5257 94792-19

info@wingburg.de
www.wingburg.de

Die Innentürsysteme ermöglichen in der Wand laufende Schiebetüren und wandbündige Drehtüren in variantenreichen Ausführungen.

Mit Wingburg Innentürsystemen können Architekten eine moderne Raumgestaltung verwirklichen:

Die Tür wird zum Gestaltungselement oder passt sich einem reduzierten Design an.

WINGBURG Schiebetürsysteme

Aus der Serie Innentürsysteme für Schiebetüren und flächenbündige Drehtüren von WINGBURG



Mit Schiebetürsystemen verschwinden ein- oder zweiflügelige Türblätter in der Wand. Sie eignen sich für Trockenbau- sowie Massivbauwände und sind mit Holz- sowie Glastüren ausführbar. Dabei sind die Systeme auf Türblatt-Standardmaße abgestimmt, die Öffnungen bis zu vier Meter Breite ermöglichen. Zusätzlich bietet WINGBURG Sondergrößen an, sodass Schiebetüren raumhoch integriert werden können.

Schiebetürsysteme

Lieferprogramm

- **BELPORT:** Zargenlose Optik
- **CAVIS:** mit Zarge

BELPORT Schiebetürsystem – ohne sichtbare Zarge

Das BELPORT Schiebetürsystem ermöglicht eine zargenlose Optik sowie das vollständige Verschwinden der Türblätter in der Wand und ist somit für eine flexible Raumgestaltung und ein reduziertes Design geeignet.

Lieferung erfolgt inkl. vormontierter Spachtellaibung aus Aluminium. Dieses kann nach wenigen Minuten Montage in die Wand integriert werden.

WINGBURG Schiebetürsysteme

Aus der Serie Innentürsysteme für Schiebetüren und flächenbündige Drehtüren von WINGBURG

Produktmerkmale

- Wandbündige Optik durch unsichtbares Schieben in der Wand
- Für Trockenbau, Mauerwerk, Holzständerwerk
- Für Holz- und Glastüren
- Integrierter Kabelkanal für elektrische Komponenten wie Schalter, Leuchten und Sensoren direkt neben der Tür
- Reversible Laufschiene
- Renovierungsfähig
- Müheloser Einbau
- Komfort-Zubehör

Maße

- Standard-Türblattmaße
- Sondergrößen: bis 2 m Türblattbreite und 3 m Türblatthöhe
- Raumhohe Montage möglich



BELPORT Schiebetürsystem - zargenlose Optik



BELPORT Schiebetürsystem für Trockenbau



BELPORT Schiebetürsystem für Mauerwerk

Weitere Informationen für Einbau in Trockenbauwänden

BELPORT B1TH Schiebetürsystem für einflügelige Holztürblätter in Trockenbauwänden & Holzständerwerken

BELPORT B1TG Schiebetürsystem für einflügelige Glastürblätter in Trockenbauwänden & Holzständerwerken

BELPORT B2TH Schiebetürsystem für zweiflügelige Holztürblätter in Trockenbauwänden & Holzständerwerken

BELPORT B2TG Schiebetürsystem für zweiflügelige Glastürblätter in Trockenbauwänden & Holzständerwerken

BELPORT Schiebetürkomplettset in Trockenbauwänden & Holzständerwerken

Weitere Informationen für Einbau in Mauerwerkswänden

BELPORT B1MH Schiebetürsystem für einflügelige Holztürblätter im Mauerwerk

BELPORT B1MG Schiebetürsystem für einflügelige Glastürblätter im Mauerwerk

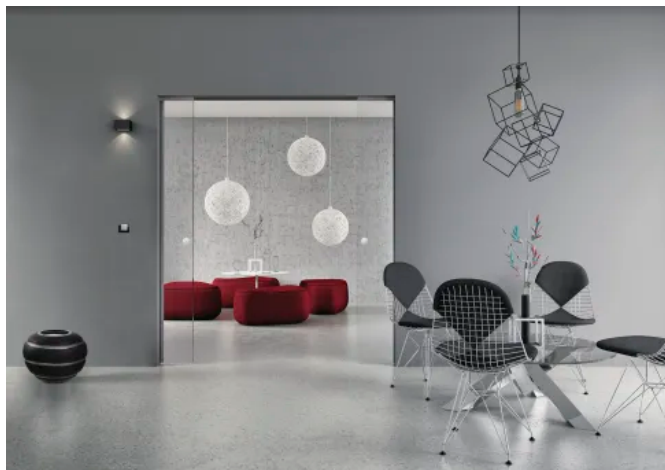
BELPORT B2MH Schiebetürsystem für zweiflügelige Holztürblätter im Mauerwerk

BELPORT B2MG Schiebetürsystem für zweiflügelige Glastürblätter im Mauerwerk

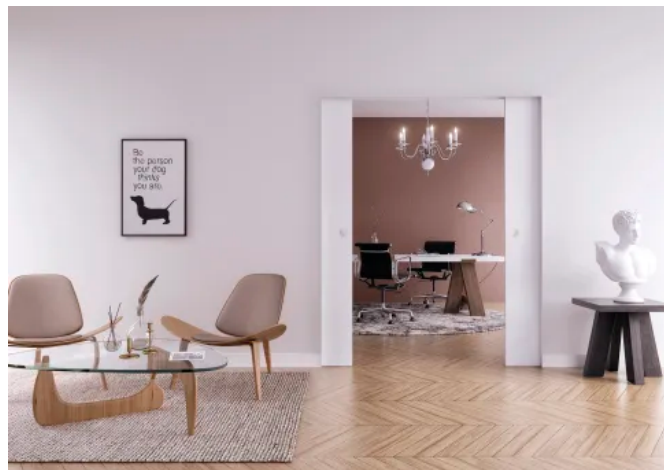
WINGBURG Schiebetürsysteme

Aus der Serie Innentürsysteme für Schiebetüren und flächenbündige Drehtüren von WINGBURG

BELPORT Schiebetürsystem – Anwendungsbeispiele



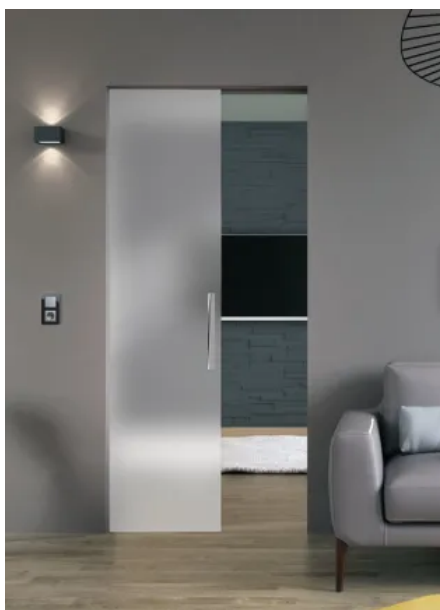
BELPORT Schiebetürsystem – Glastür klar, 2-flg.



BELPORT Schiebetürsystem – Holztür, 2-flg.



BELPORT Schiebetürsystem – Holztür, 1-flg.



BELPORT Schiebetürsystem – Glastür satiniert, 1-flg.



BELPORT Schiebetürsystem – Glastür klar, 1-flg.

CAVIS Schiebetürsystem – mit sichtbarer Zarge

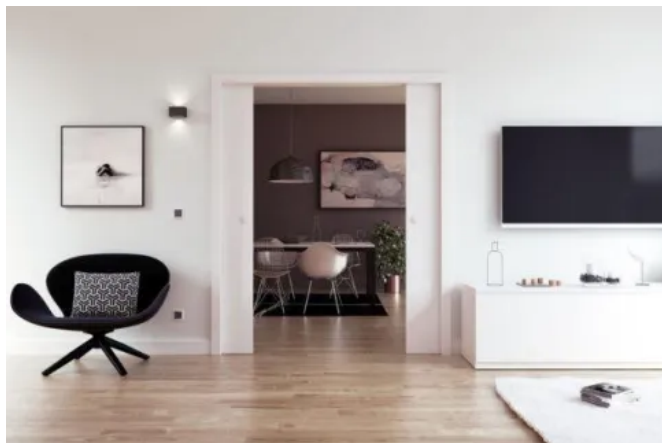
CAVIS-Schiebetürsysteme realisieren in der Wand laufende Holz- oder Glastüren. Sie ermöglichen neben der Aufnahme des Türblattes zusätzlich die Montage einer Holz- oder Metallzarge. Aufgrund ihrer Zargenoptik eignen sich die CAVIS-Schiebetürsysteme, wenn traditionelle Drehtüren mit innovativen Schiebetüren kombiniert werden sollen.

WINGBURG Schiebetürsysteme

Aus der Serie Innentürsysteme für Schiebetüren und flächenbündige Drehtüren von WINGBURG

Produktmerkmale

- Schieben in der Wand mit Zargen-Optik
- Für Trockenbau, Mauerwerk, Holzständerwerk
- Für Holz- und Glastüren
- Integrierter Kabelkanal für elektrische Komponenten wie Schalter, Leuchten und Sensoren direkt neben der Tür
- Reversible Laufschiene
- Renovierungsfähig
- Müheloser Einbau
- Komfort-Zubehör



CAVIS Schiebetürsystem - mit Zargen-Optik

Maße

- Standard-Türblattmaße
- Sondergrößen: bis 2 m Türblattbreite und 3 m Türblatthöhe



CAVIS Schiebetürsystem für Trockenbau



CAVIS Schiebetürsystem für Mauerwerk

Weitere Informationen für den Einbau in Trockenbauwänden

CAVIS C1TH Schiebetürsystem für einflügelige Holztürblätter in Trockenbauwänden & Holzständerwerken

CAVIS C1TG Schiebetürsystem für einflügelige Glastürblätter in Trockenbauwänden & Holzständerwerken

CAVIS C2TH Schiebetürsystem für zweiflügelige Holztürblätter in Trockenbauwänden & Holzständerwerken

CAVIS C2TG Schiebetürsystem für zweiflügelige Glastürblätter in Trockenbauwänden & Holzständerwerken

Weitere Informationen für den Einbau in Mauerwerkswänden

CAVIS C1MH Schiebetürsystem für einflügelige Holztürblätter im Mauerwerk

CAVIS C1MG Schiebetürsystem für einflügelige Glastürblätter im Mauerwerk

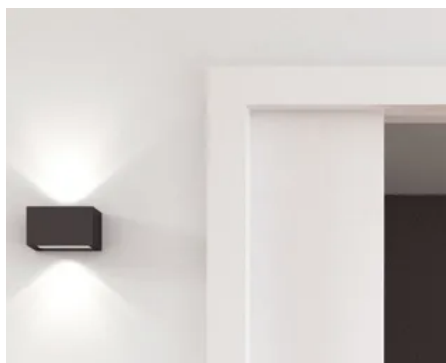
CAVIS C2MH Schiebetürsystem für zweiflügelige Holztürblätter im Mauerwerk

CAVIS C2MG Schiebetürsystem für zweiflügelige Glastürblätter im Mauerwerk

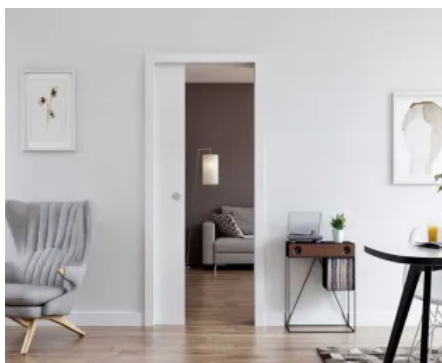
WINGBURG Schiebetürsysteme

Aus der Serie Innentürsysteme für Schiebetüren und flächenbündige Drehtüren von WINGBURG

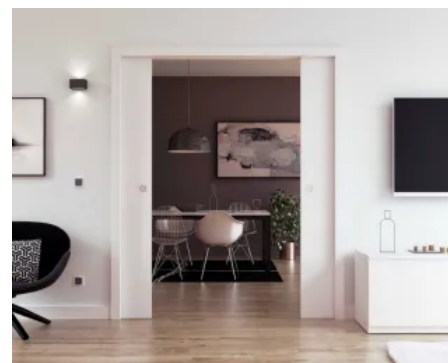
CAVIS Schiebetürsystem – Anwendungsbeispiele



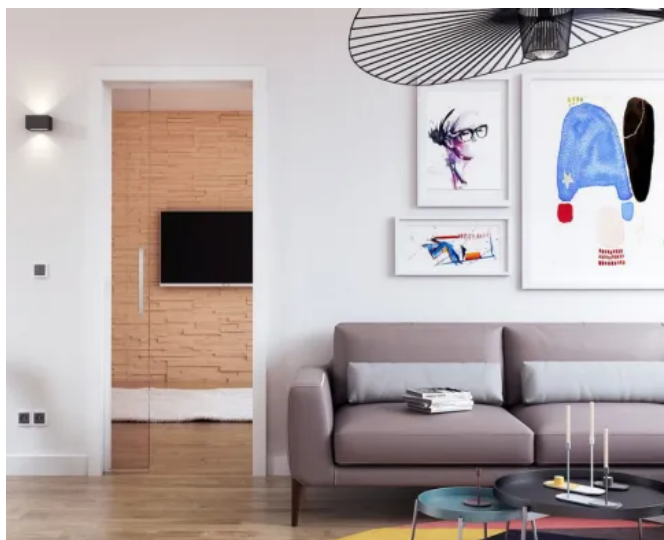
CAVIS Schiebetürsystem – Schiebetür mit Zargenoptik



CAVIS Schiebetürsystem – Holztür mit Zarge 1-flg.



CAVIS Schiebetürsystem – Holztür mit Zarge 2-flg.



CAVIS Schiebetürsystem – Glastür mit Zarge 1-flg.



CAVIS Schiebetürsystem – Glastür mit Zarge 2-flg.

Nachhaltigkeit

Die Innentürsysteme von WINGBURG zeichnen sich durch präzise Verarbeitung und die Verwendung hochwertiger Materialien aus. Vormontierte Komponenten reduzieren den Montageaufwand und minimieren Abfall auf der Baustelle.

Ausstattungslinien und Zubehör

Ausstattungslinien der Schiebetürsysteme BELPORT und CAVIS

BASIS

Selbsttragendes Element bestehend aus:

- Wandtasche
- Anschlagpfosten mit Einlaufprofil
- Traverse
- Laufwagen/Klemmbacken für ein Türblattgewicht bis 80 kg (120 kg auf Anfrage)
- Türstopper, einstellbar

WINGBURG Schiebetürsysteme

Aus der Serie Innentürsysteme für Schiebetüren und flächenbündige Drehtüren von WINGBURG

- Bodenführung, zentrierend

AVANTGARDE

Ergänzende Komponenten (zur BASIS-Ausstattung):

- Einzugsdämpfer beidseitig (vormontiert, bis 80 kg)
- Gedämpfter Synchronlauf einseitig bei 2-flg. Sets (bis 40 kg pro Türblatt)

EXKLUSIV

Ergänzende Komponenten (zur BASIS-Ausstattung):

- Push to slide-Funktion ermöglicht bündiges Einfahren des Türblattes in Kombination mit einseitigem Dämpfer (vormontiert)

APART

Ergänzende Komponenten (zur BASIS-Ausstattung):

- Zuziehautomatik in Kombination mit einseitigem Dämpfer

Einzelkomponenten für Schiebetürsysteme BELPORT und CAVIS



Einzugsdämpfer einseitig für Türblätter > 610 mm Breite



Einzugsdämpfer beidseitig für Türblätter > 860 mm Breite



Push to slide-Funktion



Synchronlauf für zweiflügelige Türen



Zuziehautomatik

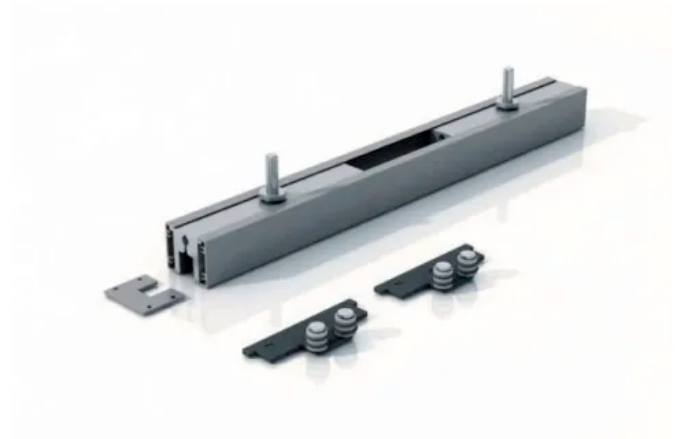
WINGBURG Schiebetürsysteme

Aus der Serie Innentürsysteme für Schiebetüren und flächenbündige Drehtüren von WINGBURG

Beschlag-Sets für Schiebetürsysteme BELPORT und CAVIS



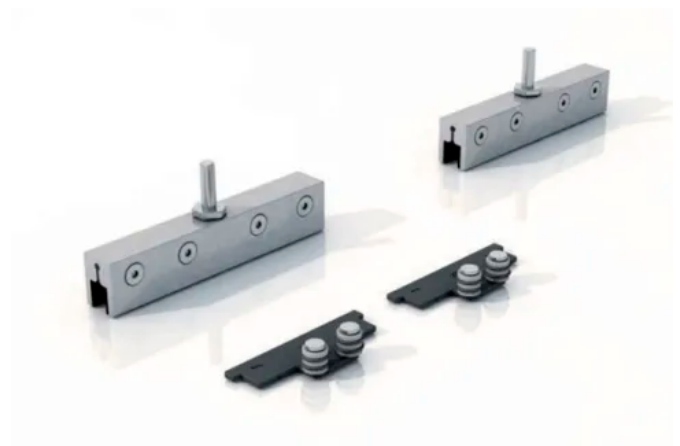
Beschlag-Set Holz für Schiebetürsystem BELPORT



Beschlag-Set GLAS für Schiebetürsystem BELPORT



Beschlag-Set Holz für Schiebetürsystem CAVIS



Beschlag-Set Glas für Schiebetürsystem CAVIS

Einzelkomponenten und Beschlag-Sets für BELPORT und CAVIS

Die wenigen Rahmenkomponenten des Sets werden nur zusammengesteckt, stärker beanspruchte Stellen verschraubt. In wenigen Minuten ist das Element zum Einbau in die Wand bereit.

WINGBURG Drehtürsystem

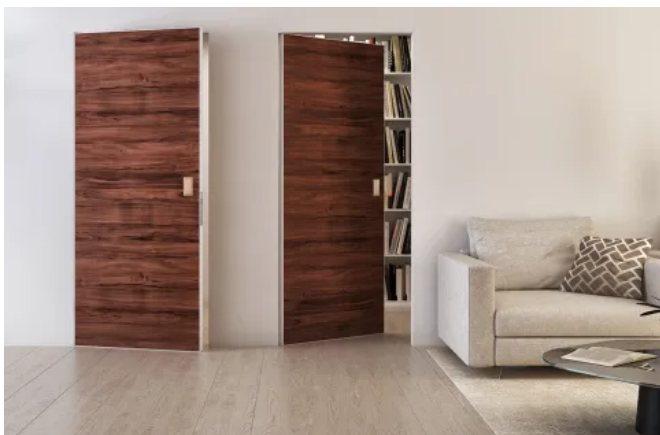
Aus der Serie Innentürsysteme für Schiebetüren und flächenbündige Drehtüren von WINGBURG



Das Drehtürsystem KONTURA ermöglicht einen zargenlosen flächenbündigen Einbau von Drehtüren in Trockenbau und Mauerwerk.

KONTURA Drehtürsystem

Das zargenlose flächenbündige Drehtürsystem KONTURA besteht aus einem extrudierten und anschließend grundierten Aluminium-Profil mit bereits im Werk ausgeführten Fräsungen für die innen liegenden Bänder und das Schließblech, um eine flächenbündige Gestaltung zu ermöglichen.



KONTURA Drehtürsystem

Produktmerkmale

- Wandbündige Optik (Tapetentür)
- Für Trockenbau und Mauerwerk
- Unsichtbare Aluzarge
- Verdeckt liegende Bänder
- Gedämpftes Schließen
- Magnetfallenschloss
- Nach Außen und Innen öffnend
- Renovierungsfähig
- Müheloser Einbau
- Komfort-Zubehör

WINGBURG Drehtürsystem

Aus der Serie Innentürsysteme für Schiebetüren und flächenbündige Drehtüren von WINGBURG

Öffnungsvarianten Ziehen und Drücken

- links angeschlagen – drücken oder ziehen
- rechts angeschlagen – drücken oder ziehen

Sowohl bei der drückenden als auch ziehenden Variante liegt die Sturzhöhe optisch auf einer Linie.

Variante **ZIEHEN**



Variante **DRÜCKEN**

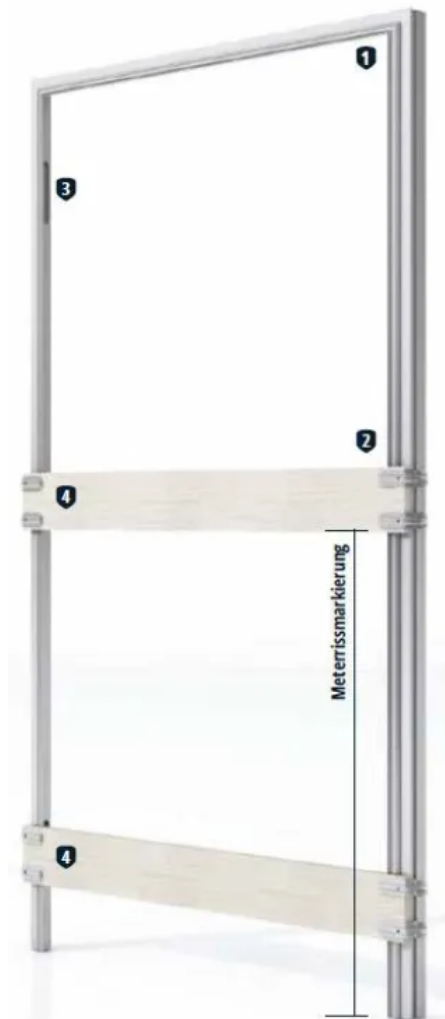


Öffnungsrichtungen **Ziehen** (oben) und **Drücken** (unten)

WINGBURG Drehtürsystem

Aus der Serie Innentürsysteme für Schiebetüren und flächenbündige Drehtüren von WINGBURG

Lieferumfang: Flächenbündiges Drehtürsystem



KONTURA Drehtürsystem für Trockenbau

1. Zarge

Oberflächenbehandelt, für eine hochwertige Optik im Sichtbereich. Die Kontur der Zarge dient gleichzeitig als mechanischer Haftgrund für den kunststoffvergüteten Spachtel.

2. Magnetfallenschließblech

Das Magnetfallenschloss ist die ideale Lösung für die Realisierung architektonisch anspruchsvoller Wohnerebnisse. Das dazugehörige Magnetfallenschließblech (nach DIN-Norm) erlaubt die freie Wahl des Türblattes.

3. Verdeckt liegende Bänder (Brandfräsung nach DIN 18268)

Die Bandfräsung ist wie folgt ausgeführt: Zwei Bänder bei einer Türblatthöhe bis 2235 mm. Ab 2236 mm werden drei Bänder benötigt.

4. Einzugsdämpfer

Der Einzugsdämpfer entschleunigt das Türblatt beim Schließen der Tür und zieht dieses einige Zentimeter bis zur Ruheposition ein.

5. OSB-Distanzbretter

Die gefrästen OSB-Distanzbretter passen genau auf das Profil und weisen ein hohes Maß an Präzision auf, um die Parallelität der Zarge beim Einbau zu gewährleisten. Die Unterkante des oberen Distanzbrettes markiert den Meterriss.



1. Zarge



2. Magnetfallenschloss und Magnetschließblech



3. Verdeckt liegende Bänder

WINGBURG Drehtürsystem

Aus der Serie Innentürsysteme für Schiebetüren und flächenbündige Drehtüren von WINGBURG



4. Einzugsdämpfer

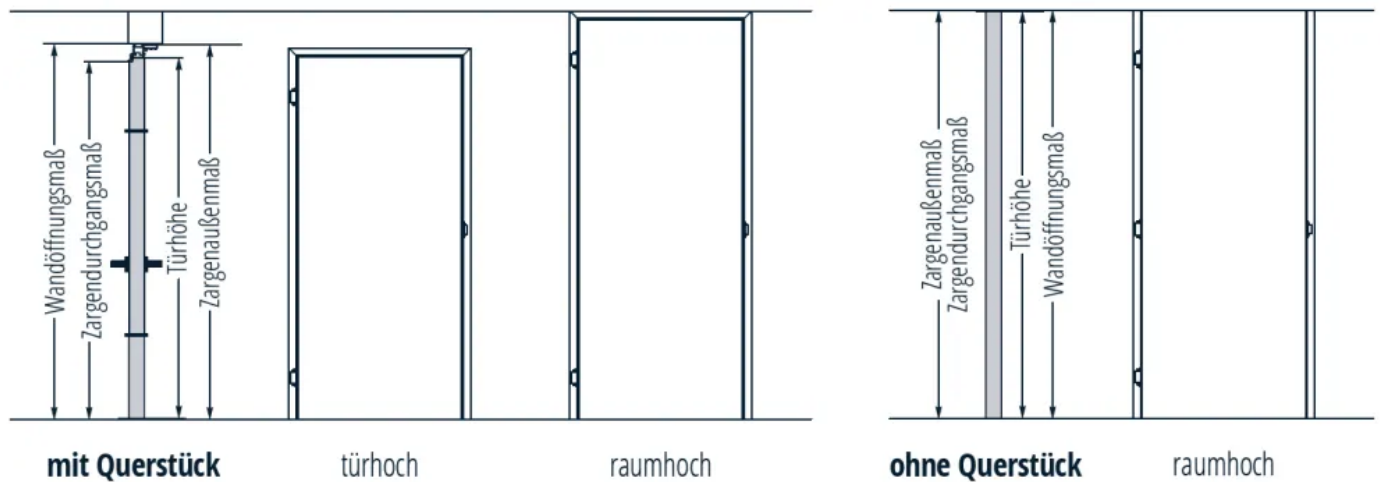


5. OSB-Distanzbretter

Abmessungen und Ausführungen

Grundsätzlich sind die Drehtürsysteme für Standard-Türblattmaße mit einer Stärke von 40 mm ausgelegt, können in Trockenbauwände ab einer Endwandstärke von 100 mm eingebaut werden und sind auf sämtliche Wandstärken einstellbar.

Neben den Ausführungen für Standard-Türblattmaße sind auch Sondermaße realisierbar. Zudem kann KONTURA auch in raumhohen und sturzfreen Varianten geliefert werden (ohne Querstück).



Ausführungen

WINGBURG Drehtürsystem

Aus der Serie Innentürsysteme für Schiebetüren und flächenbündige Drehtüren von WINGBURG

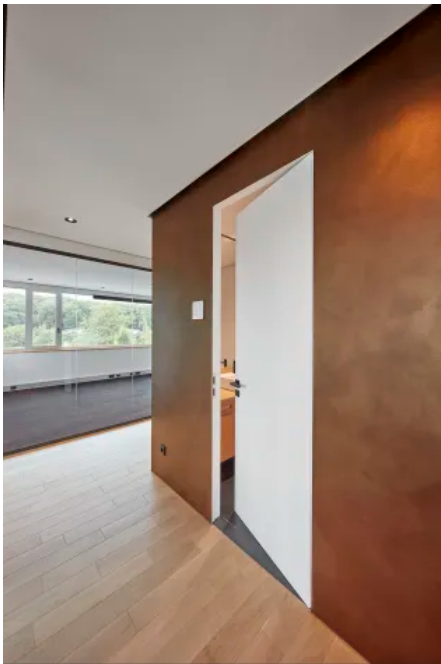
Referenzen



Bürogebäude FiraBau, Dresden ©Lukas Huneke



Bürogebäude FiraBau, Dresden ©Lukas Huneke



Bürogebäude FiraBau, Dresden ©Lukas Huneke



Bürogebäude FiraBau, Dresden ©Lukas Huneke

Weitere Informationen

[KONTURA Drehtürensysteem für wandbündige Innentüren, din-rechts](#)

[KONTURA Drehtürensysteem für wandbündige Innentüren, links reverse öffnend](#)

[KONTURA Drehtürensysteem für wandbündige Innentüren, din-links](#)

[KONTURA Drehtürensysteem für wandbündige Innentüren, rechtsreverse öffnend](#)

Nachhaltigkeit

Die Innentürsysteme von WINGBURG zeichnen sich durch präzise Verarbeitung und die Verwendung hochwertiger Materialien aus. Vormontierte Komponenten reduzieren den Montageaufwand und minimieren Abfall auf der Baustelle.

WINGBURG Drehtürsystem

Aus der Serie Innentürsysteme für Schiebetüren und flächenbündige Drehtüren von WINGBURG

Zubehör



Tür glatt | stumpf | Weißlack RAL 9010



Magnetfallenschloss und Magnetschließblech (Fräsung nach DIN 18101)



Verdeckt liegende Bänder (Bandfräsung erfolgt nach DIN 18268)



Einzugsdämpfer (für Türblätter bis 40 kg)



L-Form-Drücker Edelstahl und passende Schloss Variante (UV, BB, PZ oder WC)



L-Form-Drücker Schwarz und passende Schloss Variante (UV, BB, PZ oder WC)