

## Industrieentwässerung: Bodeneinläufe + Rinnen

Von Wiedemann



Wiedemann GmbH  
Siemensstr. 16-18  
25813 Husum  
Deutschland

Tel.: +49 4841 778-0  
Fax: +49 4841 1687

info@wiedemann-technik.de  
www.wiedemann-technik.de

Bodeneinläufe und Entwässerungsrinnen von Wiedemann-Technik finden Einsatz in der gesamten Nahrungsmittel- und Getränke- sowie chemischen und pharmazeutischen Industrie.

Der Werkstoff Edelstahl steht für Langlebigkeit, Korrosions- und Säurebeständigkeit sowie hoher Produktfestigkeit bei relativ geringem Gewicht. Durch die Oberflächenstruktur des Werkstoffes Edelstahl werden sämtliche hygienische Anforderungen optimal erfüllt. Zusätzlich hat Wiedemann noch Rinnen zur Entwässerung von Fassaden, Flachdächern, Terrassen und Eingangsbereichen im Produktportfolio. Diese verbinden optimale Funktionalität mit moderner Optik und sind in jeglicher Ausführung erhältlich.

Das Wiedemann-Standardsortiment ermöglicht Produktlösungen im Baukastensystem bei kurzen Lieferzeiten. Spezifische Bauvorhaben werden technisch flexibel realisiert.

## Industriebodeneinläufe Edelstahl

Aus der Serie Industrieentwässerung: Bodeneinläufe + Rinnen von Wiedemann



Wiedemann-Bodeneinläufe zur Entwässerung in Industriebetrieben mit Fliesen- und Kunstharzböden. Ob einteilig oder zweiteilig, senkrecht oder waagrecht, rund oder eckig, ein sicherer Abfluss ist garantiert. Fremdüberwachung der Bodeneinläufe gemäß EN 1253 durch den TÜV Rheinland.

### Übersicht

#### Industriebodeneinläufe, einteilig und zweiteilig, Sanitärsinkkästen und Revisionsöffnungen

Alle Bodeneinläufe werden im Tiefziehverfahren, nahezu ohne Schweißnaht, hergestellt, wodurch eine einwandfreie Oberfläche entsteht. Passend fertigt Wiedemann die entsprechenden Abdeckungsvarianten sowie Zusatzausstattungen, wie Flanschausführungen, Geruchsverschlüsse und Schlammfänge.

Die Bodeneinläufe von Wiedemann sind für den Stapler- und Lastenverkehr geeignet.

*Auf Anfrage erstellt die Wiedemann GmbH objektbezogene Ausschreibungstexte.*

## Industriebodeneinläufe Edelstahl

Aus der Serie Industrieentwässerung: Bodeneinläufe + Rinnen von Wiedemann



### Industriebodeneinläufe - einteilig

Bodeneinläufe vornehmlich für die Lebensmittel- und Getränkeindustrie. Einteilig mit großen tiefgezogenen Innenradien für einen größtmöglichen Selbstreinigungseffekt.



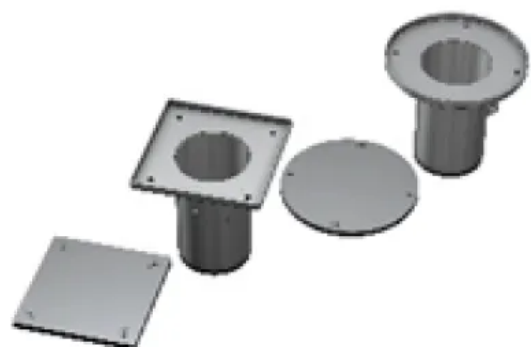
### Industriebodeneinläufe - zweiteilig

Bodeneinläufe vornehmlich für die Lebensmittel- und Getränkeindustrie. Zweiteilig und somit höhenverstellbar, mit großen tiefgezogenen Innenradien für einen größtmöglichen Selbstreinigungseffekt.



### Sanitärsinkkästen

Bodeneinläufe speziell für Sanitärbereiche. Einteilig oder zweiteilig und somit höhenverstellbar. Mit großen tiefgezogenen Innenradien für einen größtmöglichen Selbstreinigungseffekt



### Revisionsöffnungen

Revisionsöffnungen, einteilig oder zweiteilig und somit höhenverstellbar. Abdichtung über eine innenliegende Flachdichtung.

## Industriebodeneinläufe Edelstahl

Aus der Serie Industrieentwässerung: Bodeneinläufe + Rinnen von Wiedemann

### Industriebodeneinläufe – einteilig



#### Industriebodeneinlauf – einteilig DRS-S / DRSK-S

Industriebodeneinlauf, einteilig, Modell DRS, entsprechend EN 1253.

Einlauffrand aus Vollmaterial 25 x 8 mm. Um einen großen Selbstreinigungseffekt zu erzielen, hat der Gehäuseboden große und tiefgezogene Innenradien.

Eingeschweißtes Standrohr mit wartungsfreiem Glockengeruchsverschluss (ohne Dichtung) und Lochblechschlammfang aus Edelstahl. Senkrechter Ablaufstutzen. Oberfläche VA-korngestrahlt/gebeizt.

Nennweite:	DN 70 DN 100 DN 150 DN 200
Werkstoff:	1.4301 [AISI 304] 1.4571 [AISI 316 Ti] <sup>*)</sup>
Abdeckung:	• Plattendeckel, M125 • Gitterrost MW25 Tragstab 25/2RH • Stabrost, M125 • Gitterrost MW25 Tragstab 25/3RH • Plattendeckel, 5 mm • Gitterrost MW25 Tragstab 25/4RH • Blechdeckel, 3 mm • Tränenblech-Plattendeckel, M125 • Tränenblechdeckel, L15
<b>Optional</b>	
Flanschvarianten:	Anarbeitungsflansch Haftflansch Klebeflansch, t = 1,5 mm Fest- und Losflansch, t = 1,5 mm Fest- und Losflansch nach DIN 18195 T9, t = 6 mm Tragflansch
Geruchsverschluss:	steckbarer Glockengeruchsverschluss eingeschweißtes Standrohr mit verschraubtem Glockengeruchsverschluss herausziehbares Standrohr mit Glockengeruchsverschluss eingeschweißtes Standrohr über eine Spindel absperbar
Schlammfang:	Schlammfang mit Überlaufschlitzen
Brandschutz:	R90 und R120

<sup>\*)</sup> bei der Werkstoffwahl 1.4571 (AISI 316Ti) können fertigungsbedingt Bauteile im Werkstoff 1.4404 (AISI 316) ausgeführt sein

## Industriebodeneinläufe Edelstahl

Aus der Serie Industrieentwässerung: Bodeneinläufe + Rinnen von Wiedemann

Download Produktdatenblatt Industriebodeneinlauf – einteilig DRS-S / DRSK-S



### Industriebodeneinlauf – einteilig DRS-W DRSK-W

Industriebodeneinlauf, einteilig, Modell DRS, entsprechend EN 1253. Einlaufrand aus Vollmaterial 25 x 8 mm. Um einen großen Selbstreinigungseffekt zu erzielen, hat der Gehäuseboden große und tiefgezogene Innenradien. Steckbarer Geruchsverschluss und Lochblechschlammfang aus Edelstahl. Waagerechter Ablaufstutzen. Oberfläche VA-korngestrahlt/gebeizt.

Nennweite:	DN 70 DN 100 DN 150 DN 200
Werkstoff:	1.4301 [AISI 304] 1.4571 [AISI 316 Ti] <sup>*)</sup>
Abdeckung:	• Plattendeckel, M125 • Gitterrost MW25 Tragstab 25/2RH • Stabrost, M125 • Gitterrost MW25 Tragstab 25/3RH • Plattendeckel, 5 mm • Gitterrost MW25 Tragstab 25/4RH • Blechdeckel, 3 mm • Tränenblech-Plattendeckel, M125 • Tränenblechdeckel, L15
<b>Optional</b>	
Flanschvarianten:	Anarbeitungsflansch Haftflansch Klebeflansch, t = 1,5 mm Fest- und Losflansch, t = 1,5 mm Fest- und Losflansch nach DIN 18195 T9, t = 6 mm Tragflansch
Schlammfang:	mit Überlaufschlitzen

<sup>\*)</sup> bei der Werkstoffwahl 1.4571 (AISI 316Ti) können fertigungsbedingt Bauteile im Werkstoff 1.4404 (AISI 316) ausgeführt sein

Download Produktdatenblatt Industriebodeneinlauf – einteilig DRS-W DRSK-W

## Industriebodeneinläufe Edelstahl

Aus der Serie Industrieentwässerung: Bodeneinläufe + Rinnen von Wiedemann



### Industriebodeneinlauf – einteilig DR-S

Industriebodeneinlauf, einteilig, Modell DR, entsprechend EN 1253.

Einlaufrand aus Vollmaterial 25 x 8 mm. Um einen großen Selbstreinigungseffekt zu erzielen, hat der Gehäuseboden große und tiefgezogene Innenradien.

Eingeschweißtes Standrohr mit wartungsfreiem Edelstahl-Glockengeruchsverschluss (ohne Dichtung). Senkrechter Ablaufstutzen, ohne Schlammfang. Oberfläche VA-korngestrahlt/gebeizt.

Nennweite:	DN 70 DN 100 DN 150 DN 200
Werkstoff:	1.4301 [AISI 304] 1.4571 [AISI 316 Ti] <sup>1)</sup>
Abdeckung:	• Plattendeckel, M125 • Gitterrost MW25 Tragstab 25/2RH • Stabrost, M125 • Gitterrost MW25 Tragstab 25/3RH • Plattendeckel, 5 mm • Gitterrost MW25 Tragstab 25/4RH • Blechdeckel, 3 mm • Tränenblech-Plattendeckel, M125 • Tränenblechdeckel, L15
<b>Optional</b>	
Flanschvarianten:	Anarbeitungsflansch Haftflansch Klebeflansch, t = 1,5 mm Fest- und Losflansch, t = 1,5 mm Fest- und Losflansch nach DIN 18195 T9, t = 6 mm Tragflansch
Geruchsverschluss:	steckbarer Glockengeruchsverschluss eingeschweißtes Standrohr mit verschraubtem Glockengeruchsverschluss herausziehbares Standrohr mit Glockengeruchsverschluss eingeschweißtes Standrohr über eine Spindel absperibar
Schlammfang:	Flachkorb
Brandschutz:	R90

<sup>1)</sup> bei der Werkstoffwahl 1.4571 (AISI 316Ti) können fertigungsbedingt Bauteile im Werkstoff 1.4404 (AISI 316) ausgeführt sein

## Industriebodeneinläufe Edelstahl

Aus der Serie Industrieentwässerung: Bodeneinläufe + Rinnen von Wiedemann



### Industriebodeneinlauf – einteilig DR-W

Industriebodeneinlauf, einteilig, Modell DR, entsprechend EN 1253.

Einlauffrand aus Vollmaterial 25 x 8 mm. Um einen großen Selbstreinigungseffekt zu erzielen, hat der Gehäuseboden große und tiefgezogene Innenradien. Steckbarer Geruchsverschluss aus Edelstahl. Waagerechter Ablaufstutzen. Oberfläche VA-korngestrahlt/gebeizt.

Nennweite:	DN 70 DN 100 DN 150 DN 200
Werkstoff:	1.4301 [AISI 304] 1.4571 [AISI 316 Ti] <sup>*)</sup>
Abdeckung:	• Plattendeckel, M125 • Gitterrost MW25 Tragstab 25/2RH • Stabrost, M125 • Gitterrost MW25 Tragstab 25/3RH • Plattendeckel, 5 mm • Gitterrost MW25 Tragstab 25/4RH • Blechdeckel, 3 mm • Tränenblech-Plattendeckel, M125 • Tränenblechdeckel, L15
<b>Optional</b>	
Flanschvarianten:	Anarbeitungsflansch Haftflansch Klebeflansch, t = 1,5 mm Fest- und Losflansch, t = 1,5 mm Fest- und Losflansch nach DIN 18195 T9, t = 6 mm Tragflansch
Schlammfang:	Flachkorb

<sup>\*)</sup> bei der Werkstoffwahl 1.4571 (AISI 316Ti) können fertigungsbedingt Bauteile im Werkstoff 1.4404 (AISI 316) ausgeführt sein

Download Produktdatenblatt Industriebodeneinlauf – einteilig DR-W

## Industriebodeneinläufe Edelstahl

Aus der Serie Industrieentwässerung: Bodeneinläufe + Rinnen von Wiedemann



### Industriebodeneinlauf einteilig 2001-S

Industriebodeneinlauf, einteilig, Modell 2001, entsprechend EN 1253.

Bodeneinlauf Nennweite 100 mit sehr geringer Einbauhöhe, die anschließende Rohrmuffe befindet sich in der Höhe der Wasservorlage. Um einen großen Selbstreinigungseffekt zu erzielen, hat der Gehäuseboden große und tiefgezogene Innenradien. Eingeschweißtes Standrohr mit wartungsfreiem Glockengeruchsverschluss (ohne Dichtung) und Flachkorb aus Edelstahl. Senkrechter Ablaufstutzen. Oberfläche VA-korngestrahlt/gebeizt.

Nennweite:	DN 100
Werkstoff:	1.4301 [AISI 304] 1.4571 [AISI 316 Ti] <sup>*)</sup>
Abdeckung:	• Plattendeckel, M125 • Gitterrost MW25 Tragstab 25/2RH • Stabrost, M125 • Gitterrost MW25 Tragstab 25/3RH • Plattendeckel, 5 mm • Gitterrost MW25 Tragstab 25/4RH • Blechdeckel, 3 mm • Tränenblech-Plattendeckel, M125 • Tränenblechdeckel, L15
<b>Optional</b>	
Flanschvarianten:	Anarbeitungsflansch Haftflansch

<sup>\*)</sup> bei der Werkstoffwahl 1.4571 (AISI 316Ti) können fertigungsbedingt Bauteile im Werkstoff 1.4404 (AISI 316) ausgeführt sein

Download Produktdatenblatt Industriebodeneinlauf einteilig 2001-S



## Industriebodeneinläufe Edelstahl

Aus der Serie Industrieentwässerung: Bodeneinläufe + Rinnen von Wiedemann



### Industriebodeneinlauf – einteilig 71-S

Industriebodeneinlauf, einteilig, Modell 71, entsprechend EN 1253. Einlaufrand aus stabilem Vollmaterial. Vollständigkeitskontrolle durch Absacken der Abdeckung bei fehlendem Schlammfang und Geruchsverschluss. Um einen großen Selbstreinigungseffekt zu erzielen, hat der Gehäuseboden große und tiefgezogene Innenradien, der durchdachte Einlaufrand hat KEINE Schmutzecken. Großer kombinierter Schlammfang und Geruchsverschluss aus Edelstahl, wartungsfrei (ohne Dichtung). Senkrechter Ablaufstutzen. Oberfläche VA-korngestrahlt/gebeizt.

Nennweite:	DN 70 DN 100 DN 150 DN 200
Werkstoff:	1.4301 [AISI 304] 1.4571 [AISI 316 Ti] <sup>*)</sup>
Abdeckung:	• Plattendeckel, M125 • Gitterrost MW25 Tragstab 25/2RH • Stabrost, M125 • Gitterrost MW25 Tragstab 25/3RH • Trichterdeckel 5) • Gitterrost MW25 Tragstab 25/4RH • Tränenblech-Plattendeckel, M125
<b>Optional</b>	
Flanschvarianten:	Klebeflansch, t = 1,5 mm Fest- und Losflansch, t = 1,5 mm Fest- und Losflansch nach DIN 18195 T9, t = 6 mm Tragflansch
Schlammfang-Geruchsverschluss::	• kombinierter Schlammfang mit Geruchsverschluss, steckbar • Geruchsverschluss, verschraubt – Schlammfang entnehmbar • eingeschweißtes Standrohr über eine Spindel absperbar, Schlammfang und Geruchsverschluss getrennt
Brandschutz:	R90 R120

<sup>\*)</sup> bei der Werkstoffwahl 1.4571 (AISI 316Ti) können fertigungsbedingt Bauteile im Werkstoff 1.4404 (AISI 316) ausgeführt sein

Download Produktdatenblatt Industriebodeneinlauf – einteilig 71-S

## Industriebodeneinläufe Edelstahl

Aus der Serie Industrieentwässerung: Bodeneinläufe + Rinnen von Wiedemann



### Industriebodeneinlauf einteilig 97-S

Industriebodeneinlauf, einteilig, Modell 97, entsprechend EN 1253. Um einen großen Selbstreinigungseffekt zu erzielen, hat der Gehäuseboden große und tiefgezogene Innenradien. Eingeschweißtes Standrohr mit wartungsfreiem Glockengeruchsverschluss (ohne Dichtung) und Flachkorb aus Edelstahl. Senkrechter Ablaufstutzen. Oberfläche VA-korngestrahlt/gebeizt.

Nennweite:	DN 70 DN 100
Werkstoff:	1.4301 [AISI 304] 1.4571 [AISI 316 Ti] <sup>*)</sup>
Abdeckung:	• Plattendeckel mit Löchern, M125
<b>Optional</b>	
Schlammfang:	ohne
Brandschutz:	R90

<sup>\*)</sup> bei der Werkstoffwahl 1.4571 (AISI 316Ti) können fertigungsbedingt Bauteile im Werkstoff 1.4404 (AISI 316) ausgeführt sein

Download Produktdatenblatt Industriebodeneinlauf einteilig 97-S

## Industriebodeneinläufe Edelstahl

Aus der Serie Industrieentwässerung: Bodeneinläufe + Rinnen von Wiedemann



### Industriebodeneinlauf – einteilig DRS-OPTI-S

Industriebodeneinlauf, einteilig, Modell DRS-OPTI, in strömungsoptimierter Hygiene-Ausführung, entsprechend EN 1253. Einlauftrand aus Vollmaterial 25 x 8 mm. Durch den strömungsoptimierten U-förmigen Geruchsverschluss ergibt sich eine hohe Schmutzaustragsrate bei gleichzeitig geringem Frischwassereinsatz. Lochblechschlammfang aus Edelstahl. Senkrechter Ablaufstutzen mittels Revisionsöffnung zugänglich. Oberfläche VA-korngestrahlt/gebeizt.

Nennweite:	DN 100
Werkstoff:	1.4301 [AISI 304] 1.4571 [AISI 316 Ti] <sup>*)</sup>
Abdeckung:	• Plattendeckel, M125 • Gitterrost MW25 Tragstab 25/2RH • Stabrost, M125 • Gitterrost MW25 Tragstab 25/3RH • Plattendeckel, 5 mm • Gitterrost MW25 Tragstab 25/4RH • Blechdeckel, 3 mm • Tränenblech-Plattendeckel, M125 • Tränenblechdeckel, L15
<b>Optional</b>	
Flanschvarianten:	Anarbeitsflansch Haftflansch Klebeflansch, t = 1,5 mm Fest- und Losflansch, t = 1,5 mm Fest- und Losflansch nach DIN 18195 T9, t = 6 mm Tragflansch
Revisionsöffnung:	ohne Revisionsöffnung

<sup>\*)</sup> bei der Werkstoffwahl 1.4571 (AISI 316Ti) können fertigungsbedingt Bauteile im Werkstoff 1.4404 (AISI 316) ausgeführt sein

Download Produktdatenblatt Industriebodeneinlauf – einteilig DRS-OPTI-S

## Industriebodeneinläufe Edelstahl

Aus der Serie Industrieentwässerung: Bodeneinläufe + Rinnen von Wiedemann



### Industriebodeneinlauf – einteilig 75-E-S

Industrie-Großsinkkasten, einteilig, Modell 75, entsprechend EN 1253. Verstärkung des Kantenschutzes durch innen liegende, verschweißte Rechteckprofile. Die Rostauflage ist umlaufend hygienisch in die Seitenwand eingekantet. Mit tieferliegendem, eingeschweißtem Standrohr und wartungsfreiem Edelstahl Glockengeruchsverschluss (ohne Dichtung), großem Lochblechschlammfang und einer abklappbaren, arretierbaren Stabrostabdeckung aus Edelstahl. Senkrechter Ablaufstutzen. Oberfläche VA-korngestrahlt/gebeizt.

Nennweite:	DN 100 DN 150 DN 200
Werkstoff:	1.4301 [AISI 304] 1.4571 [AISI 316 Ti] <sup>*)</sup>
<b>Optional</b>	
Flanschvarianten:	Anarbeitungsflansch Haftflansch
Geruchsverschluss:	• steckbarer Glockengeruchsverschluss • eingeschweißtes Standrohr mit verschraubtem Glockengeruchsverschluss • herausziehbares Standrohr mit Glockengeruchsverschluss

<sup>\*)</sup> bei der Werkstoffwahl 1.4571 (AISI 316Ti) können fertigungsbedingt Bauteile im Werkstoff 1.4404 (AISI 316) ausgeführt sein

Download Produktdatenblatt Industriebodeneinlauf – einteilig 75-E-S

## Industriebodeneinläufe Edelstahl

Aus der Serie Industrieentwässerung: Bodeneinläufe + Rinnen von Wiedemann

### Industriebodeneinläufe – zweiteilig



#### Industriebodeneinlauf – zweiteilig H-S HK-S

Höhenverstellbarer Industriebodeneinlauf, zweiteilig, Modell H, entsprechend EN 1253. Aufsatzstück stufenlos höhenverstell- und verdrehbar, ohne Dichtring. Einlaufrand aus Vollmaterial 25x8 mm, Klebeflansch am Bodeneinlauf-Unterteil. Um einen großen Selbstreinigungseffekt zu erzielen, hat der Gehäuseboden große und tiefgezogene Innenradien. Eingeschweißtes Standrohr mit wartungsfreiem Glockengeruchsverschluss (ohne Dichtung) und Lochblechschlammfang aus Edelstahl. Senkrechter Ablaufstutzen. Oberfläche VA-korngestrahlt/gebeizt.

Nennweite:	DN 70 DN 100 DN 150
Werkstoff:	1.4301 [AISI 304] 1.4571 [AISI 316 Ti] <sup>*)</sup>
Abdeckung:	• Plattendeckel, M125 • Gitterrost MW25 Tragstab 25/2RH • Stabrost, M125 • Gitterrost MW25 Tragstab 25/3RH • Plattendeckel, 5 mm • Gitterrost MW25 Tragstab 25/4RH • Blechdeckel, 3 mm • Tränenblech-Plattendeckel, M125 • Tränenblechdeckel, L15
<b>Optional</b>	
Flanschvarianten:	Anarbeitungsflansch am Aufsatzstück Haftflansch am Aufsatzstück Fest- und Losflansch, t = 1,5 mm Fest- und Losflansch nach DIN 18195 T9, t = 6 mm Anschlussrand
Geruchsverschluss:	steckbarer Glockengeruchsverschluss eingeschweißtes Standrohr mit verschraubtem Glockengeruchsverschluss herausziehbares Standrohr mit Glockengeruchsverschluss eingeschweißtes Standrohr über eine Spindel absperrbar
Schlammfang:	Schlammfang mit Überlaufschlitzen
Brandschutz:	R90 und R120

<sup>\*)</sup> bei der Werkstoffwahl 1.4571 (AISI 316Ti) können fertigungsbedingt Bauteile im Werkstoff 1.4404 (AISI 316) ausgeführt sein

Download Produktdatenblatt Industriebodeneinlauf – zweiteilig H-S HK-S

## Industriebodeneinläufe Edelstahl

Aus der Serie Industrieentwässerung: Bodeneinläufe + Rinnen von Wiedemann



### Industriebodeneinlauf H-W – zweiteilig HK-W

Höhenverstellbarer Industriebodeneinlauf, zweiteilig, Modell H, entsprechend EN 1253. Aufsatzstück stufenlos höhenverstellend und verdrehbar, ohne Dichtring. Einlaufrand aus Vollmaterial 25x8 mm, Klebeflansch am Bodeneinlauf-Unterteil. Um einen großen Selbstreinigungseffekt zu erzielen, hat der Gehäuseboden große und tiefgezogene Innenradien. Steckbarer Geruchsverschluss und Lochblechschlammfang aus Edelstahl. Waagerechter Ablaufstutzen. Oberfläche VA-korngestrahlt/gebeizt.

Nennweite:	DN 70 DN 100 DN 150
Werkstoff:	1.4301 [AISI 304] 1.4571 [AISI 316 Ti] <sup>*)</sup>
Abdeckung:	• Plattendeckel, M125 • Gitterrost MW25 Tragstab 25/2RH • Stabrost, M125 • Gitterrost MW25 Tragstab 25/3RH • Plattendeckel, 5 mm • Gitterrost MW25 Tragstab 25/4RH • Blechdeckel, 3 mm • Tränenblech-Plattendeckel, M125 • Tränenblechdeckel, L15
<b>Optional</b>	
Flanschvarianten:	Anarbeitungsflansch am Aufsatzstück Haftflansch am Aufsatzstück Fest- und Losflansch, t = 1,5 mm Fest- und Losflansch nach DIN 18195 T9, t = 6 mm Anschlussrand
Schlammfang:	Schlammfang mit Überlaufschlitzen
Dichtring:	mit Dichtring (d. h. ohne Sekundärentwässerung)

<sup>\*)</sup> bei der Werkstoffwahl 1.4571 (AISI 316Ti) können fertigungsbedingt Bauteile im Werkstoff 1.4404 (AISI 316) ausgeführt sein

Download Produktdatenblatt Industriebodeneinlauf H-W – zweiteilig HK-W

## Industriebodeneinläufe Edelstahl

Aus der Serie Industrieentwässerung: Bodeneinläufe + Rinnen von Wiedemann



### Industriebodeneinlauf – zweiteilig 79-S

Höhenverstellbarer Industriebodeneinlauf, zweiteilig, Modell 79, entsprechend EN 1253. Einlaufrand aus stabilem Vollmaterial, Klebeflansch am Bodeneinlauf-Unterteil. Aufsatzstück stufenlos höhenverstell- und verdrehbar, ohne Dichtring. Um einen großen Selbstreinigungseffekt zu erzielen, hat der Gehäuseboden große und tiefgezogene Innenradien. Der durchdachte Einlaufrand hat KEINE Schmutzecken. Großer kombinierter Schlammfang und Geruchsverschluss aus Edelstahl, wartungsfrei (ohne Dichtung). Senkrechter Ablaufstutzen. Oberfläche VA-korngestrahlt/gebeizt.

Nennweite:	DN 70 DN 100 DN 150
Werkstoff:	1.4301 [AISI 304] 1.4571 [AISI 316 Ti] <sup>*)</sup>
Abdeckung:	• Plattendeckel, M125 • Gitterrost MW25 Tragstab 25/2RH • Stabrost, M125 • Gitterrost MW25 Tragstab 25/3RH • Trichterdeckel 5) • Gitterrost MW25 Tragstab 25/4RH • Tränenblech-Plattendeckel, M125
<b>Optional</b>	
Flanschvarianten:	Fest- und Losflansch, t = 1,5 mm Fest- und Losflansch nach DIN 18195 T9, t = 6 mm Anschlussrand Tragflansch
Schlammfang-Geruchsverschluss Kombinationen	• kombinierter Schlammfang mit Geruchsverschluss, steckbar • Schlammfang mit Geruchsverschluss, verschraubt • eingeschweißtes Standrohr über eine Spindel absperbar
Dichtring:	mit Dichtring (d. h. ohne Sekundärentwässerung)

<sup>\*)</sup> bei der Werkstoffwahl 1.4571 (AISI 316Ti) können fertigungsbedingt Bauteile im Werkstoff 1.4404 (AISI 316) ausgeführt sein

Download Produktdatenblatt Industriebodeneinlauf – zweiteilig 79-S

## Industriebodeneinläufe Edelstahl

Aus der Serie Industrieentwässerung: Bodeneinläufe + Rinnen von Wiedemann

### Sanitärsinkkästen



#### Sanitärsinkkasten – einteilig SSK-E-S

Sanitärsinkkasten, einteilig, Modell SSK, entsprechend DIN EN 1253. Quadratischer Einlaufrand nahtlos an das Gehäuse angeformt. Um einen großen Selbstreinigungseffekt zu erzielen, hat der Gehäuseboden große und tiefgezogene Innenradien. Verschraubte Blechabdeckung und Glockengeruchsverschluss aus Edelstahl. Senkrechter Ablaufstutzen. Oberfläche VA-korngestrahlt/gebeizt.

Nennweite:	DN 50
	DN 70
	DN 100
Werkstoff:	1.4301 [AISI 304]
	1.4571 [AISI 316 Ti] <sup>*)</sup>
<b>Optional</b>	
Abdeckung:	Schlitzeblechabdeckung verschraubt • Lochblechabdeckung 8 x 8 mm verschraubt • Lochblechabdeckung ø 8 mm verschraubt • Platte 10 mm mit untergeschweißtem Geruchsverschluss

<sup>\*)</sup> bei der Werkstoffwahl 1.4571 (AISI 316Ti) können fertigungsbedingt Bauteile im Werkstoff 1.4404 (AISI 316) ausgeführt sein

Download Produktdatenblatt Sanitärsinkkasten – einteilig SSK-E-S



## Industriebodeneinläufe Edelstahl

Aus der Serie Industrieentwässerung: Bodeneinläufe + Rinnen von Wiedemann



### Sanitärsinkkasten – zweiteilig SSK-E-S-HV

Höhenverstellbarer Sanitärsinkkasten, zweiteilig, Modell SSK, entsprechend EN 1253. Aufsatzstück stufenlos höhenverstell- und verdrehbar, ohne Dichtring. Quadratischer Einlauftrand nahtlos an das Gehäuse angeformt. Um einen großen Selbstreinigungseffekt zu erzielen, hat der Gehäuseboden große und tiefgezogene Innenradien. Verschraubte Blechabdeckung und Glockengeruchsverschluss aus Edelstahl. Senkrechter Ablaufstutzen. Oberfläche VA-korngestrahlt/gebeizt.

Nennweite:	DN 50 DN 70 DN 100
Werkstoff:	1.4301 [AISI 304] 1.4571 [AISI 316 Ti] <sup>*)</sup>
Dichtring:	mit Dichtring (d. h. ohne Sekundärentwässerung)
<b>Optional</b>	
Abdeckung:	<ul style="list-style-type: none"> <li>• Schlitzblechabdeckung verschraubt</li> <li>• Lochblechabdeckung 8 x 8 mm verschraubt</li> <li>• Lochblechabdeckung ø 8 mm verschraubt</li> <li>• Platte 10 mm mit untergeschweißtem Geruchsverschluss</li> </ul>

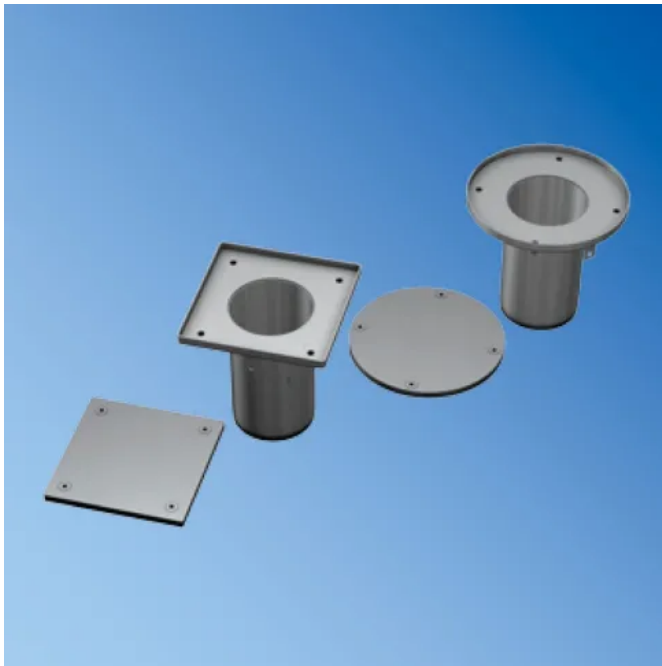
<sup>\*)</sup> bei der Werkstoffwahl 1.4571 (AISI 316Ti) können fertigungsbedingt Bauteile im Werkstoff 1.4404 (AISI 316) ausgeführt sein

Download Produktdatenblatt Sanitärsinkkasten – zweiteilig SSK-E-S-HV

## Industriebodeneinläufe Edelstahl

Aus der Serie Industrieentwässerung: Bodeneinläufe + Rinnen von Wiedemann

### Revisionsöffnungen



#### Revisionsöffnung – einteilig REV-S

Revisionsöffnung (Finor), einteilig, Modell REV, geruchs- und wasserdichte Ausführung. 10 mm Plattendeckel inkl. vier Bohrungen mit vier Senkkopfschrauben, dichtet über eine innen liegende Flachdichtung. Senkrechter Ablaufstutzen ohne Geruchsverschluss. Oberfläche VA-korngestrahlt/gebeizt.

Nennweite:	DN 100 DN 125 DN 150
Werkstoff:	1.4301 [AISI 304] 1.4571 [AISI 316 Ti] <sup>*)</sup>
<b>Optional</b>	
Abdeckung:	Plattendeckel mit Löchern, M125
Geruchsverschluss:	mit steckbarem Geruchsverschluss

<sup>\*)</sup> bei der Werkstoffwahl 1.4571 (AISI 316Ti) können fertigungsbedingt Bauteile im Werkstoff 1.4404 (AISI 316) ausgeführt sein

Download Produktdatenblatt Revisionsöffnung – einteilig REV-S

## Industriebodeneinläufe Edelstahl

Aus der Serie Industrieentwässerung: Bodeneinläufe + Rinnen von Wiedemann



### Revisionsöffnung – zweiteilig REV-S-HV

Höhenverstellbare Revisionsöffnung (Finor), zweiteilig, Modell REV-HV, mit stufenlos höhenverstell- und verdrehbarem Aufsatzstück mit Dichtring. 10 mm Plattendeckel, inkl. vier Bohrungen mit vier Senkkopfschrauben, dichtet über eine innen liegende Flachdichtung geruchs- und wasserdicht. Senkrechter Ablaufstutzen ohne Geruchsverschluss. Oberfläche VA-korngestrahlt/ gebeizt

Nennweite:	DN 100 DN 125 DN 150
Werkstoff:	1.4301 [AISI 304] 1.4571 [AISI 316 Ti] <sup>*)</sup>
<b>Optional</b>	
Abdeckung:	Plattendeckel mit Löchern, M125
Geruchsverschluss:	mit steckbarem Geruchsverschluss

<sup>\*)</sup> bei der Werkstoffwahl 1.4571 (AISI 316Ti) können fertigungsbedingt Bauteile im Werkstoff 1.4404 (AISI 316) ausgeführt sein

Download Produktdatenblatt Revisionsöffnung – zweiteilig REV-S-HV

Wiedemann GmbH

Absender

Siemensstr. 16-18  
25813 Husum  
Deutschland

Tel. +49 4841 778-0, Fax +49 4841 1687

[info@wiedemann-technik.de](mailto:info@wiedemann-technik.de), [www.wiedemann-technik.de](http://www.wiedemann-technik.de)

Datum:

☐

Per Fax

☐

Per Brief

☐

Für meine Notizen

☐

Bitte nehmen Sie mit mir Kontakt auf und vereinbaren Sie einen Termin mit mir.

☐

Bitte übersenden Sie mir für Ihre Produkte das aktuelle Katalogmaterial.

☐

Bitte übersenden Sie mir für Ihre Produkte ausführliche Planungsunterlagen.

Anfrage zur Produktserie „Industrieentwässerung: Bodeneinläufe + Rinnen“

Mitteilung: