

Trennwandsysteme und Raum-in-Raum-Systeme

Von TIXIT Bernd Lauffer



TIXIT Bernd Lauffer GmbH & Co. KG
Lupfenstr. 52
78056 Villingen-Schwenningen
Deutschland

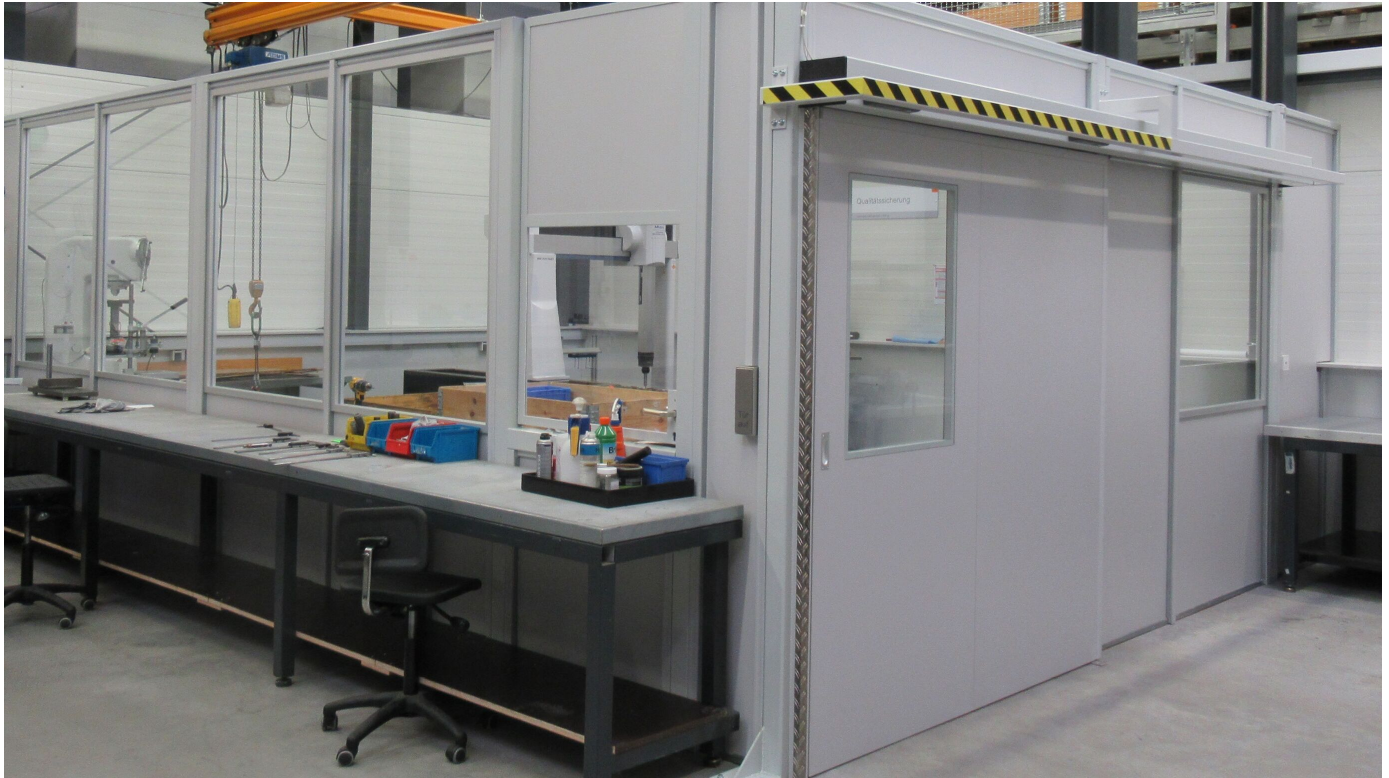
Tel.: +49 7720 9720-40
Fax: +49 7720 9720-33

info@tixit.de
www.tixit.de

- WEWATEK 16: Flexible Trennwand für die Raumplanung in Industrie, Produktion und Lager.
- BÜWATEK 100: Funktional durchdachtes, modernes, anpassungsfähiges Trennwand- und Raum-in-Raum-System für alle Anwendungsbereiche – ohne Kompromisse bei Schallanforderungen.
- BÜWATEK TX Lite: Modulares Ganzglas-Trennwandsystem für Büro- und Besprechungsräume.

Industrie-Trennwände

Aus der Serie Trennwandsysteme und Raum-in-Raum-Systeme von TIXIT Bernd Lauffer



Das versetzbare Trennwandsystem WEWATEK 16 eignet sich ideal zur Trennung von Industriehallen und Lagerbereichen, bei denen ein erhöhter Schallschutz nicht erforderlich ist. Ob als einfache Stellwand, Hallenstellwand oder als mehrstöckiges Hallenbüro: Mit diesem Trennwandsystem wird die Industriefläche optimal genutzt.

Technische Informationen und Beispiele WEWATEK 16 Trennwand- und Raum-in-Raum-Systeme

Zur Realisierung von Raumplänen im Industriebau wurde das WEWATEK Wandsystem im Baukastenprinzip entwickelt. Hiermit ist eine Raumstrukturierung nach Bedarf möglich, die sich jederzeit einfach an geänderte Vorgaben anpassen lässt.

Staub- und lärmbelastete Arbeitsbereiche können damit voneinander getrennt werden. Mit Glasfronten entstehen helle, strukturierte Räume mit einer angenehmen Arbeitsatmosphäre.

In Kombination mit den Lagerbühnen von TIXIT werden zusätzliche Räume in unterschiedlichen Ebenen geschaffen und somit die Raumnutzung erheblich gesteigert.

Ein- oder mehrstöckige Hallenbüros und Meisterkabinen werden als Raum-in-Raum-Lösung umgesetzt.

Industrie-Trennwände

Aus der Serie Trennwandsysteme und Raum-in-Raum-Systeme von TIXIT Bernd Lauffer



Das 2-stöckige Hallenbüro nutzt die Produktionsfläche optimal aus.

Anwendungsbereiche

Zur Unterteilung von Industrie- und Gewerbehallen, für Abtrennungen von Lager- und Produktionsbereichen, für Mehrzweckräume und Meisterkabinen in ein- oder mehrgeschossiger Bauweise, als freistehende Stellwände im Bereich von Kranbahnen und Kanälen und überall dort, wo schall- und staubschützende Abtrennungen gefordert sind.

Eigenschaften

Das Wandsystem ist einfach zu montieren und jederzeit versetzbar, die Wandfüllungen sind untereinander austauschbar. Das Elementraster ist 1.200 mm und nach der Euro-Norm ausgelegt, erlaubt aber problemlos alle Anpassungen. Selbst komplizierte Raumaufteilungen können schnell und bedarfsgerecht gestaltet werden.

Die stabile Doppelständerbauweise erlaubt Wandhöhen bis 8 m.

Das System ist kompatibel mit der TIXIT-Lagerbühne und der Systemtrennwand BÜWATEK 100.

Industrie-Trennwände

Aus der Serie Trennwandsysteme und Raum-in-Raum-Systeme von TIXIT Bernd Lauffer



Kabine auf Lagerbühne

Konstruktionsmerkmale

Die Trennwand WEWATEK 16 basiert auf einer Doppelständer- und Riegel-Konstruktion aus Stahl- und Aluminiumprofilen. Der Anschluss an Fußböden und Decken erfolgt durch speziell geformte C-Profile, gleitende Verbinder in den Ständerprofilen können Durchbiegungen im Decken- oder Dachbereich bis 35 mm ausgleichen. Die unterschiedlichen Wandfüllungen werden durch ein patentiertes Schraubklemmsystem in die Ständerprofile eingespannt. Hochbelastbare quadratische Ständerprofile sind die Ausgangsbasis für T-Stöße, Eck- oder Kreuzstöße sowie für den Aufbau von doppelgeschossigen Anlagen oder für den Einbau von Spezialelementen.

Decken-, Boden- und Wandanschlüsse sind mit Dichtbändern belegt und sorgen für eine gute Schalldämmung.

Oberflächen

Ständerprofile, Decken- und Bodenschienen aus sendzimirverzinktem Stahlblech. Nach der RAL-Farbkarte abgesetzte Abdeckprofile aus Kunststoff sorgen für das Design der senkrechten Ständerprofile. Die quadratischen Ständerprofile sind farblich der Wandfüllung angepasst. Glasrahmen, Quersprosse und Türrahmenprofile sind aus eloxierten Aluminiumprofilen.

Wandgewicht

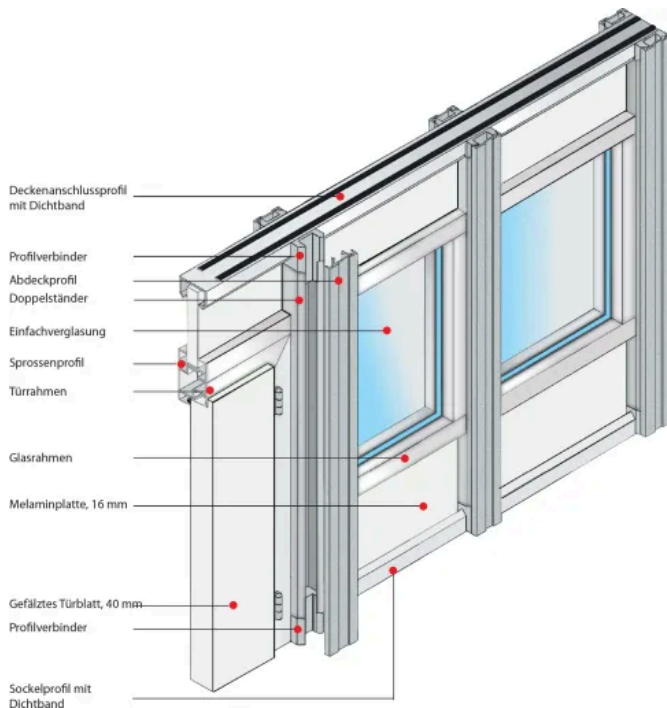
ca. 22 kg/m²

Schallschutz

WEWATEK 16 Vollwandelement 16 mm dick	Schalldämmwert
ohne Einscheibenverglasung	Rw = 25 dB
mit Einscheibenverglasung	Rw = ca. 23 dB

Industrie-Trennwände

Aus der Serie Trennwandsysteme und Raum-in-Raum-Systeme von TIXIT Bernd Lauffer



Wandfüllung

Die maximale Wanddicke beträgt 80 mm. Die Wandschalen in der Standardausführung bestehen aus einer 16 mm dicken melaminharzbeschichteten Gütspanplatte der Baustoffklasse B 2, die Einscheibenverglasung in Aluglasrahmen aus 5 mm dickem Kristallglas. Andere Glasauführungen oder Wandschalen mit ein- oder zweiseitiger Stahlblech- oder V2A-Blechbeplankung auf Anfrage.

Elektroinstallationen

Elektrokabel und Leitungen werden in den Ständerprofilen verlegt. Durch das Abnehmen der Abdeckprofile ist der Zugang jederzeit möglich. Horizontale Elektroinstallationen werden durch aufschraubbare Kabelkanäle sicher und zugänglich ausgeführt.



Stellwände in unterschiedlicher Ausführung



2-stöckiges Hallenbüro zur optimalen Raumnutzung

Industrie-Trennwände

Aus der Serie Trennwandsysteme und Raum-in-Raum-Systeme von TIXIT Bernd Lauffer

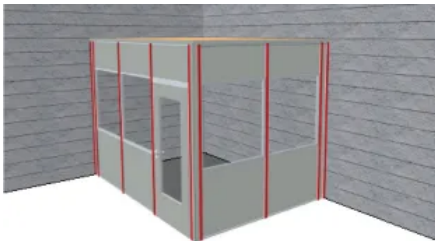


Glaswand mit Alutür

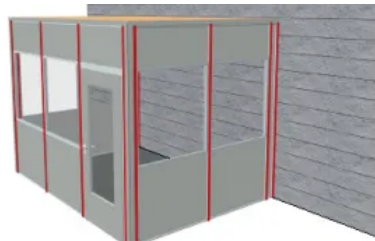


Trennwände im Eingangsbereich

Kabinenausführungen und Kabinenaufbau WEWATEK 16



2-seitige Kabine



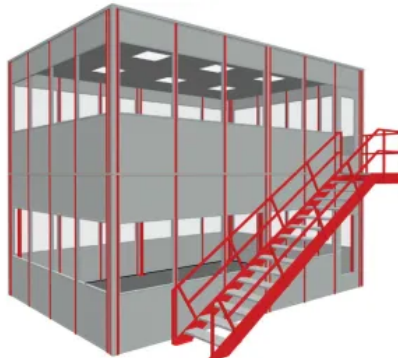
3-seitige Kabine



4-seitige Kabine



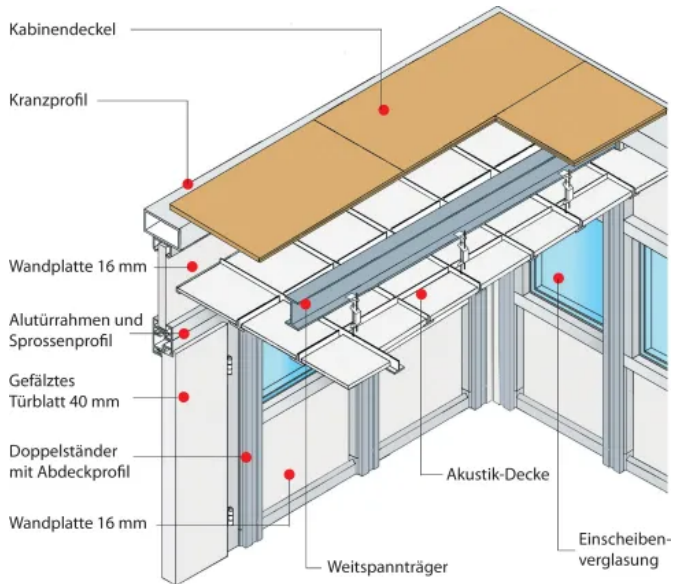
Doppelstock-Anlage EG frei + OG 4-seitige Kabine



Doppelstock-Anlage EG + OG 4-seitige Kabine

Industrie-Trennwände

Aus der Serie Trennwandsysteme und Raum-in-Raum-Systeme von TIXIT Bernd Lauffer



Auf der Konstruktionsbasis des Wandsystems werden Kabinen in jeder Größe und Ausführung schlüsselfertig aufgestellt, mit abgehängter Zwischendecke und fertigem Bodenbelag.

Wahlweise können die Kabinen mit begehbaren Decken in ein- oder zweigeschossiger Bauweise oder auf TIXIT-Lagerbühnen mit Beleuchtung, Be- und Entlüftung etc. ausgestattet werden.

TIXIT Bernd Laufer GmbH & Co. KG

Absender

Lupfenstr. 52
78056 Villingen-Schwenningen
Deutschland

Tel. +49 7720 9720-40, Fax +49 7720 9720-33
info@tixit.de, www.tixit.de

Datum:

☐

Per Fax

☐

Per Brief

☐

Für meine Notizen

☐

Bitte nehmen Sie mit mir Kontakt auf und vereinbaren Sie einen Termin mit mir.

☐

Bitte übersenden Sie mir für Ihre Produkte das aktuelle Katalogmaterial.

☐

Bitte übersenden Sie mir für Ihre Produkte ausführliche Planungsunterlagen.

Anfrage zur Produktserie „Trennwandsysteme und Raum-in-Raum-Systeme“

Mitteilung: