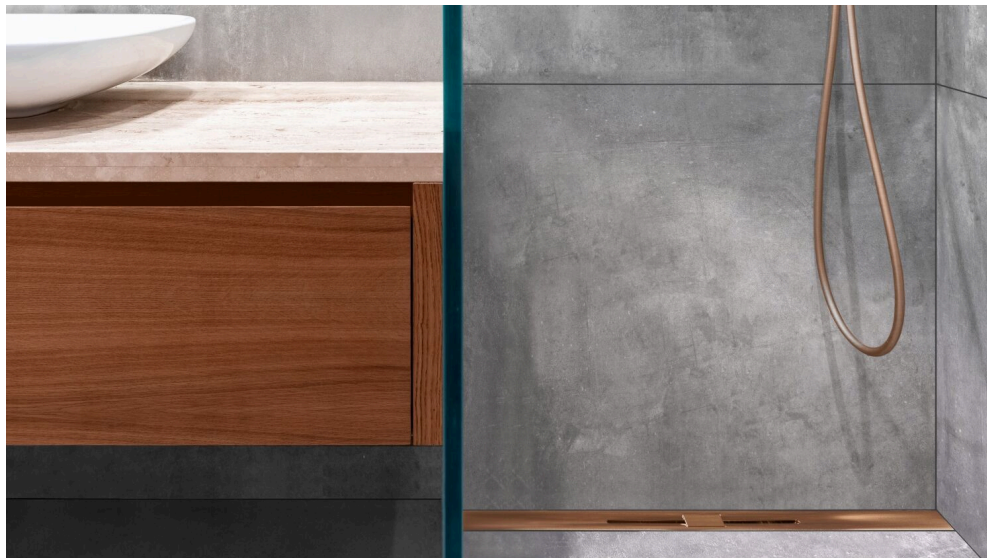


Produkte für den Innenbereich

Von GUTJAHR Systemtechnik



© Dariusz Jarzabek - stock.adobe.c

GUTJAHR Systemtechnik GmbH

Philipp-Reis-Str. 5-7

64404 Bickenbach

Deutschland

Tel.: +49 6257 93060

Fax: +49 6257 930631

info@gutjahr.com

www.gutjahr.com/architektur

Entkopplungs-, Duschrinnen- und Fußbodenheizungssysteme

Mit IndorTec® FLEXBONE bietet GUTJAHR ein komplett neues, sicheres Entkopplungssystem für die Verlegung von Keramik und Naturstein auf kritischen Untergründen. Die patentierte Knochenstruktur und ihre spezifischen Vorteile sind speziell auf großformatige oder hochbelastete Beläge abgestimmt.

Mit den IndorTec® FLEXDRAIN Systemen bietet GUTJAHR innovative Komplettlösungen für bodengleiche Duschen. Aufgrund geringer Aufbauhöhen sind oft ultraflache Duschrinnensysteme gefragt, die gleichzeitig ein Höchstmaß an Sicherheit gewährleisten.

Das neu entwickelte und geprüfte IndorTec® THERM-W Warmwasser-Fußbodenheizungssystem hat eine geringe Aufbauhöhe von nur 30 mm inkl. Dämmung. Das Trockenbausystem gewährleistet einen schnellen und einfachen Einbau, aufwändige Arbeiten mit Estrich entfallen.

Die IndorTec® THERM-E Elektro-Flächenheizung (Heizung, Entkopplung und Abdichtung in Einem) bietet eine hohe Energieeffizienz, denn die Wärme bleibt in der Belagskonstruktion enthalten.

IndorTec THERM-C komplettiert das Flächenheizungsprogramm mit einer Carbon-Wandheizung, als Zusatzheizung oder unsichtbarer Handtuchwärmer.

IndorTec® FLEXBONE Entkopplungssysteme

Aus der Serie Produkte für den Innenbereich von GUTJAHR Systemtechnik



Entkopplungssysteme IndorTec® FLEXBONE für die Verlegung keramischer Beläge im Innenbereich.

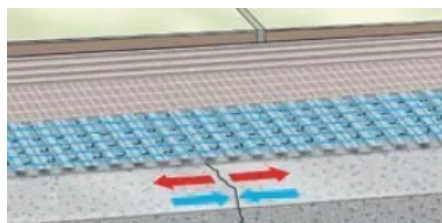
IndorTec® FLEXBONE-2E – schwimmend verlegtes Entkopplungssystem

Bei der Verlegung keramischer Beläge im Innenbereich kann eine Vielzahl von Problematiken entstehen. Haftungsfeindliche Untergründe, gerissene Estriche, Mischuntergründe, die sich nicht vertragen oder sich durch Temperatur verändernde Holzuntergründe stellen hier nur einige Herausforderungen dar.

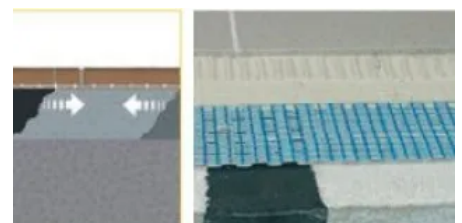
Abhilfe schafft hier IndorTec® FLEXBONE-2E. Das schwimmend verlegte Entkopplungssystem entkoppelt und entlüftet ohne mit dem Untergrund verklebt zu sein.



Haftungsfeindliche Untergründe werden überlistet
Mit IndorTec® FLEXBONE-2E ist ein Verkleben mit dem Untergrund nicht notwendig. Durch die oberseitig aufkaschierte, spezielle Gittergewebe-Armierung entsteht ein eigenständiger Belagsträger.



Sichere Verlegung auf gerissenen Estrichen
Mit IndorTec® FLEXBONE-2E lassen sich Fliesenbeläge auch auf gerissenen Estrichen dauerhaft sicher ohne vorherige Verharzung vorhandener Risse verlegen. Die schwimmende Verlegung entkoppelt den neuen keramischen Belag zu 100 %.



Mischuntergründe vertragen sich
IndorTec® FLEXBONE-2E sorgt dafür, dass die Risiken durch die vollständige Entkopplung ausgeschlossen werden und das unterschiedliche Ausdehnungsverhalten unterschiedlicher Materialien keinen Schaden mehr anrichten kann.

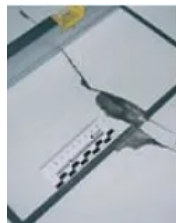
IndorTec® FLEXBONE Entkopplungssysteme

Aus der Serie Produkte für den Innenbereich von GUTJAHR Systemtechnik



Hart-PVC/Linoleumböden müssen nicht entfernt werden

IndorTec® FLEXBONE-2E wird als Entkopplungssystem und Belagträger auf dem vorhandenen Boden ausgelegt und ausgespachtelt.



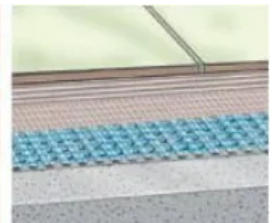
Holzuntergründe können schadlos weiterarbeiten

Durch die schwimmende Verlegung von IndorTec® FLEXBONE-2E wird der Neubelag 100%ig entkoppelt und so vor Schäden geschützt.

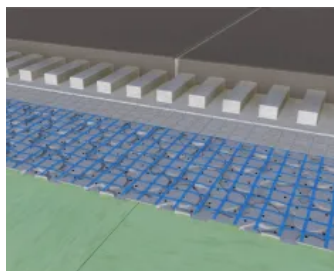


Junge Zement- und Anhydritestriche erreichen schneller Belegreife

Die Feuchte im Estrich wird nicht verkapselt; sie kann über das Kanalsystem und die Schlitzte über die Fugen ablüften, und der Estrich kann weiter austrocknen.



Technische Informationen: Entkopplungssystem IndorTec® FLEXBONE-2E



Schwimmend verlegtes Entkopplungssystem

IndorTec® FLEXBONE-2E spart bei der Verlegung von Keramik und Naturstein im Innenbereich Zeit und Geld. Denn IndorTec® FLEXBONE-2E ist das einzige Entkopplungssystem, das entlüftet und entkoppelt, ohne mit dem Untergrund verklebt zu werden. Dank schwimmender Verlegung auch als Wechselbelag und auf haftungsfeindlichen Untergründen einsetzbar.

Technische Daten IndorTec® FLEXBONE-2E

Material	PP perforierte, speziell geformte, unverrottbare Kunststoffolie (Polystyrol) in Form von Rollen oder Platten mit Glasgittergewebeamierung
Dicke	3 mm
Abmessungen (Länge x Breite)	Rollen 20 m x 1 m ^{*)} Platten 2 m x 1 m ^{*)}
Temperaturbeständigkeit	-30 °C bis +70 °C (kurzzeitig bis +80 °C)
Download Technisches Datenblatt IndorTec® FLEXBONE-2E	

^{*)} zzgl. längsseitiger 5 cm Überlappung

IndorTec® FLEXBONE Entkopplungssysteme

Aus der Serie Produkte für den Innenbereich von GUTJAHR Systemtechnik

Verarbeitungsfilm IndorTec® FLEXBONE-2E

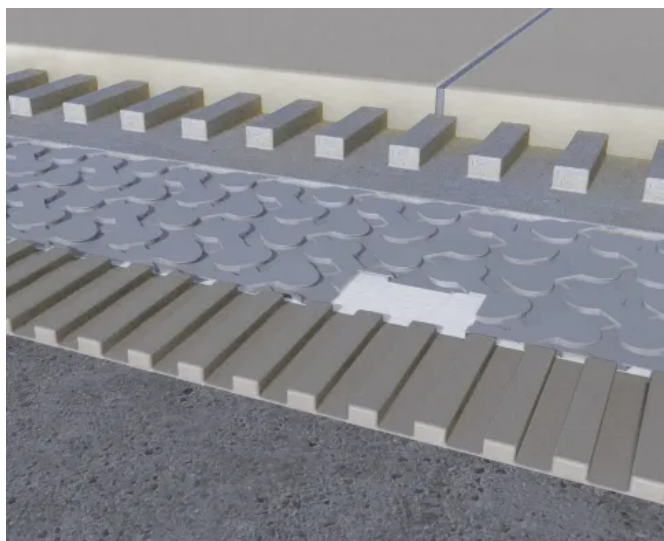
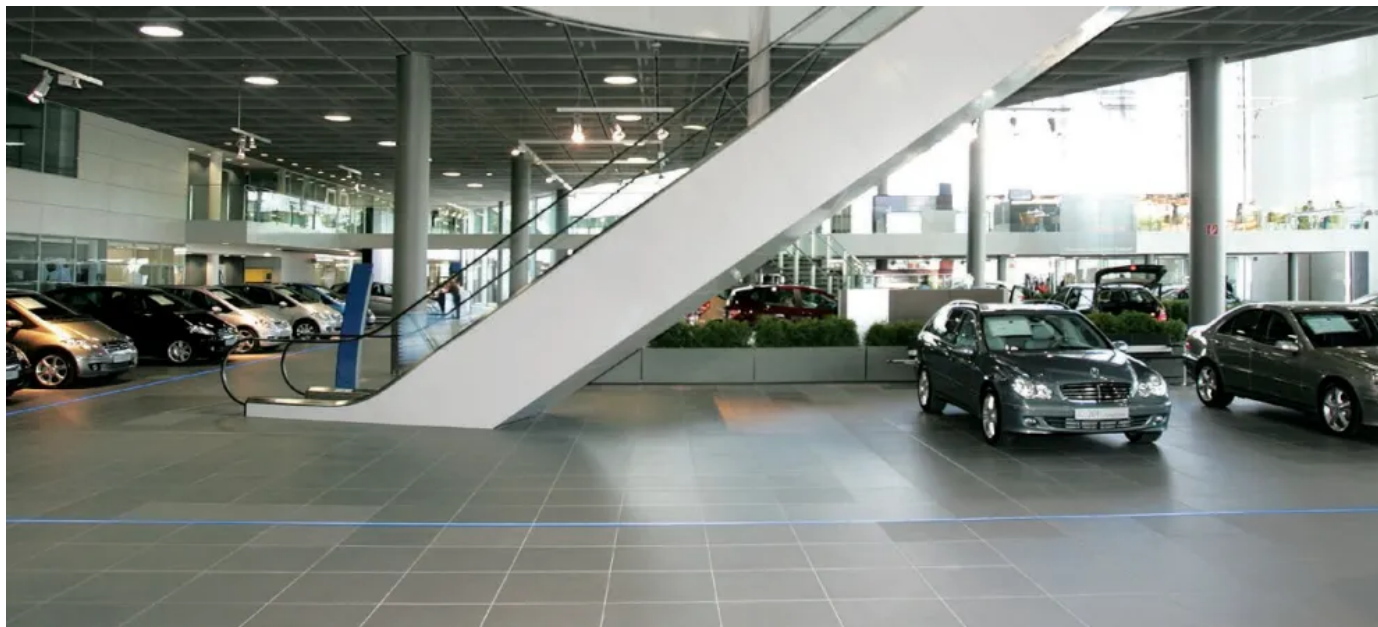


IndorTec® FLEXBONE-VA – hochbelastbare Verbundentkopplung

IndorTec® FLEXBONE-VA mit unterseitigem Verkrallungs- und Dampfdruckausgleichsvlies ist ein Verbund-Entkopplungssystem mit überdurchschnittlicher Haftscher- und Haftzugfestigkeit. Dadurch ist das System in der Lage, größere Bewegungen von kritischen Untergründen ebenso wie höhere dynamische Kräfte und Restfeuchte aus dem Untergrund abzubauen. IndorTec® FLEXBONE-VA bietet damit eine besonders hohe Sicherheit für die Verlegung hochbelasteter Beläge und Großformate.

IndorTec® FLEXBONE Entkopplungssysteme

Aus der Serie Produkte für den Innenbereich von GUTJAHR Systemtechnik



In einer vergleichenden Haftzugsprüfung hatte IndorTec® FLEXBONE-VA eine um bis zu 75 % höhere Haftzugfestigkeit als vergleichbare Entkopplungsmatten. Dadurch erhöht sich die Widerstandskraft bei dynamischen Belastungen.

IndorTec® FLEXBONE-VA kann bei Nassräumen zusätzlich als Abdichtung im Verbund eingesetzt werden. Dazu sind die im System geprüften Dichtbänder und -kleber sowie weiteres Zubehör erhältlich.

Technische Daten IndorTec® FLEXBONE-VA

Material	PP spezialgeformte, unverrottbare Kunststoffolie mit unterseitig thermisch aufgeschmolzenem Vlies
Dicke	3 mm
Abmessungen (Länge x Breite)	Rollen 20 m x 1 m Platten 2 m x 1 m ^{*)}
Temperaturbeständigkeit	-30°C bis +70°C (kurzzeitig bis +80°C)

[Download Technisches Datenblatt IndorTec® FLEXBONE-VA](#)

IndorTec® FLEXBONE Entkopplungssysteme

Aus der Serie Produkte für den Innenbereich von GUTJAHR Systemtechnik

Verarbeitungsfilm IndorTec® FLEXBONE-VA



[Download Prospekt IndorTec® FLEXBONE](#)

GUTJAHR Systemtechnik GmbH

Absender

Philipp-Reis-Str. 5-7
64404 Bickenbach
Deutschland

Tel. +49 6257 93060, Fax +49 6257 930631
info@gutjahr.com, www.gutjahr.com/architektur

Datum:

☐

Per Fax

☐

Per Brief

☐

Für meine Notizen

☐

Bitte nehmen Sie mit mir Kontakt auf und vereinbaren Sie einen Termin mit mir.

☐

Bitte übersenden Sie mir für Ihre Produkte das aktuelle Katalogmaterial.

☐

Bitte übersenden Sie mir für Ihre Produkte ausführliche Planungsunterlagen.

Anfrage zur Produktserie „Produkte für den Innenbereich“

Mitteilung: