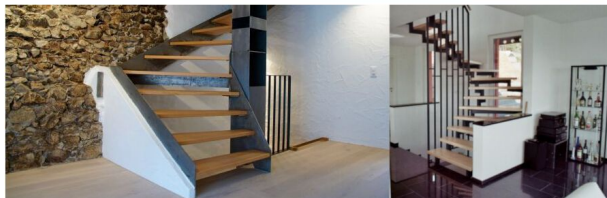
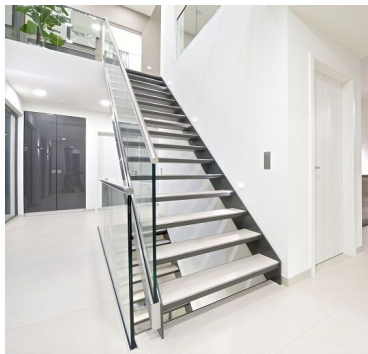
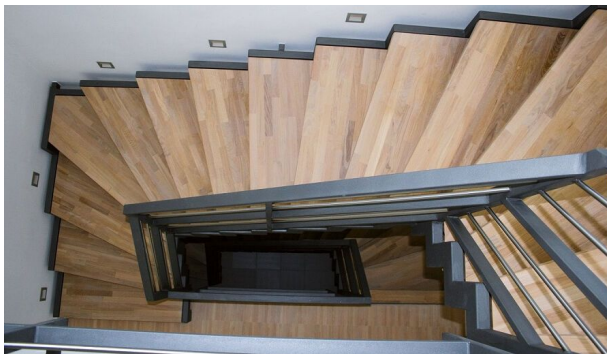


Wohnhaustreppen aus Holz und Stahl

Von Stadler Treppen

**Stadler
Treppen®**



Stadler Treppen GmbH & Co. KG
Klösterle 1
88348 Bad Saulgau
Deutschland

Tel.: +49 7581 505-0
Fax: +49 7581 505-180

docu-heinze@stadler.de
www.stadler.de

Seit über 50 Jahren baut Stadler Treppen, setzt dabei auf Handwerkskunst und auf industrielle Fertigung, so dass jede Treppe eine individuelle Treppe für das jeweilige Projekt ist.

Die Planung der Treppe spielt bei der Planung eines Wohngebäudes eine besondere Rolle. Die Treppe soll nicht nur zwei Ebenen miteinander verbinden, sondern auch das Ambiente mitbestimmen und eine Wohlfühlatmosphäre schaffen.

Lieferprogramm

Die Holztreppen, Stahltreppen oder auch Holz-Stahltreppen können in verschiedenen Konstruktionen geliefert werden:

- Wangentreppen
- Zweiholmtreppen
- Spindeltreppen
- Raumspartreppen

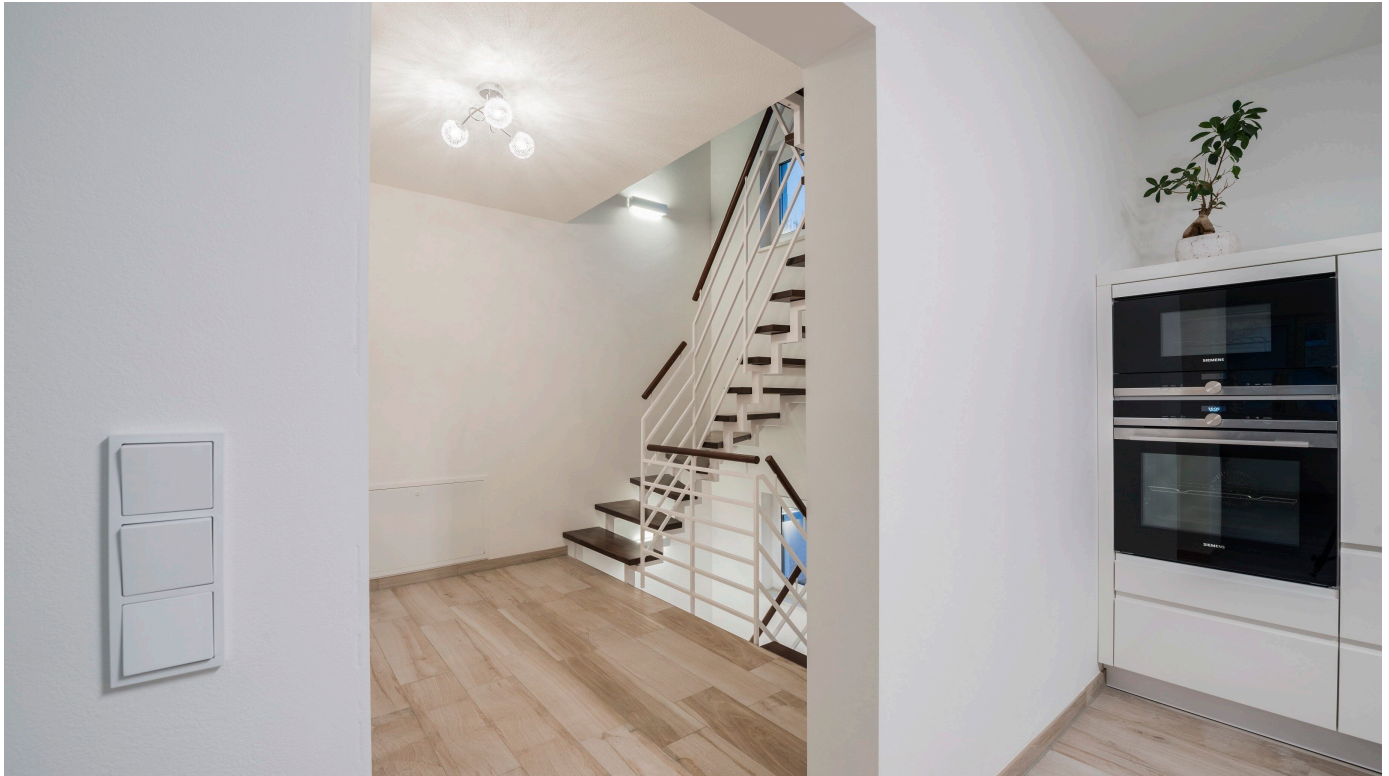
Zur Ausführung stehen jeweils verschiedene Farben und hochwertige Materialien zur Auswahl, so dass moderne Formen realisiert werden können und verschiedene Materialien miteinander kombiniert werden können.

Gütesicherung

StadlerTreppen werden nach den einschlägigen DIN-Normen hergestellt und unterliegen einer ständigen Qualitätskontrolle.

Individuelle Zweiholmtreppen für den Wohnbereich

Aus der Serie Wohnhaustreppen aus Holz und Stahl von Stadler Treppen



© UWE ROEDER

Neben der Wangentreppe ist die Zweiholmtreppe die am häufigsten verwendete Konstruktionsart – denn von der Geländerform bis hin zum Stufenbelag sind der Kreativität keine Grenzen gesetzt; so fügt sich die Zweiholmtreppe nahtlos in die bestehende Architektur ein.

Eigenschaften und Besonderheiten

Offene oder geschlossene Konstruktion

Zwei parallel verlaufende Stahlrohre bzw. Holme dienen als Lager für die Trittstufen. Wer eine luftig-transparente Optik bevorzugt, kann deshalb auf zusätzliche Setzstufen verzichten – oder auch gerade durch die Anbringung von Setzstufen ein ruhiges, geschlossenes Bild erzielen. Aufgrund der Tragekonstruktion sind beide Varianten gleichermaßen stabil: Die sägezahnförmigen Holme tragen das gesamte Gewicht der Treppe und leiten dieses über die Boden- und Deckenverankerung ab.

Zweiholmtreppen stehen in folgenden Ausführungen zur Verfügung:

- Wendeltreppe
- gerade Treppe
- Podesttreppe
- halb gewendelte Treppe
- 2 / 4 gewendelte Treppe.

Gestaltungsmöglichkeiten

Zweiholmtreppen von Stadler bieten Stil und Eleganz, vereint mit Funktionalität und Langlebigkeit. Stufen, Geländer und Handlauf können individuell kombiniert werden.

Individuelle Zweiholmtreppen für den Wohnbereich

Aus der Serie Wohnhaustreppen aus Holz und Stahl von Stadler Treppen

Stufenausführungen

Alle Stufenausführungen erfüllen die Vorgaben der Treppen-DIN hinsichtlich Rutschfestigkeit und sicherer Begehbarkeit; durch eine fortlaufende Qualitätskontrolle genügen die verwendeten Materialien höchsten Qualitätsansprüchen.

Zur Auswahl stehen mehr als 70 verschiedene Materialien und Dekoren.

- Treppenstufen aus Holz für ein warmes, natürliches Wohnklima
- Robuste Kreativ-Stufen aus Resopal® (auch mit individuellen Motiven)
- flegeleichte, abriebfeste Color-Stufen
- Edle Naturstein- oder strapazierfähige Kunststein-Beläge.

Die Stufenbeläge (mit Ausnahme der Steinstufen) sind standardmäßig mit einer 3 mm dicken Trittschalldämmung versehen.

Weitere Informationen

[Stufenausführungen](#) | [Dekore](#) | [Holzmuster](#)

Geländerformen

Neben dem funktionellen Zweck verleiht das Geländer einer Treppe das gewisse Etwas; je nach Farbe und Design verändert sich die Wirkung.

Geländer-Materialien

- Holz
- Stahl
- Glas

(mit Edelstahl- oder Holzhandlauf)

Broschüre Geländertypen

Nachhaltigkeit

Zertifizierte Produktqualität

- **SHI-Produktpass:** Die Stahl-Holz-Treppe ist in der Sentinel Haus Institut (SHI)-Datenbank gelistet – zertifiziert nach strengen Kriterien für Wohngesundheit und Umweltverträglichkeit.
- **QNG-ready:** Erfüllt das Qualitätssiegel Nachhaltiges Gebäude (QNG), Voraussetzung für KfW-Förderungen im Bereich "Klimafreundlicher Neubau".
- **Schadstoffarm geprüft:** Zertifizierungen gemäß eco-INSTITUT und SHI bestätigen geringe Emissionen von VOC, Formaldehyd, Borverbindungen, etc.
- **EU-Taxonomie & DGNB/BREEAM/BNB:** Die Treppe erfüllt Anforderungen der EU-Taxonomie sowie diverse Zertifizierungen für nachhaltiges Bauen (DGNB, BNB, BREEAM).

Materialien und Emissionen

- **Holz:** Verwendet werden Hölzer aus zertifizierter, nachhaltiger Forstwirtschaft (PEFC/FSC); wasserbasierte Lacke sorgen für emissionsarme Oberflächen
- **Stahl:** Stahlteile sind langlebig, modular und gut recycelbar; Rostschutzfarbe "Wi-Hansa Primer" ist emissionsgeprüft und wohngesund.
- **Kreislauffähigkeit:** Dank modularem Aufbau und reinem Materialmix (Holz und Stahl) sind die Treppen am Lifecycle-Ende trennbar und recyclingfähig.

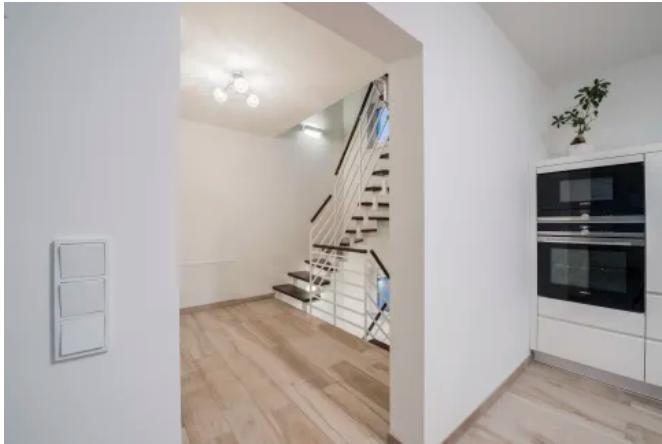
Gütesicherung

Sämtliche StadlerTreppen werden nach den einschlägigen DIN-Normen hergestellt und unterliegen einer ständigen Qualitätskontrolle. Stadler verfügt u.a. über die Zertifizierung nach DIN EN 1090-1, zudem tragen alle Treppen das CE-Siegel.

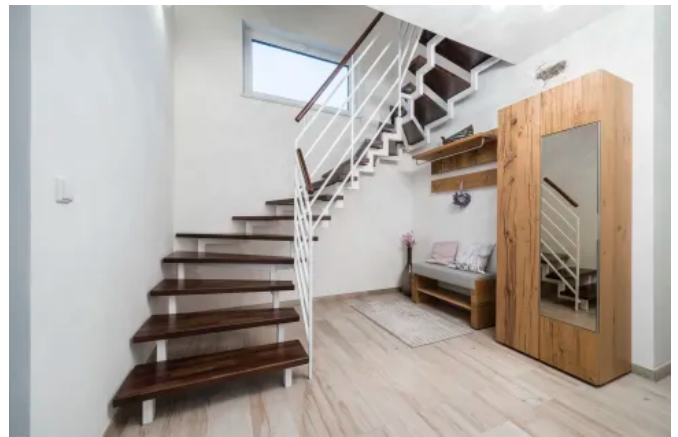
Individuelle Zweiholmtreppen für den Wohnbereich

Aus der Serie Wohnhaustreppen aus Holz und Stahl von Stadler Treppen

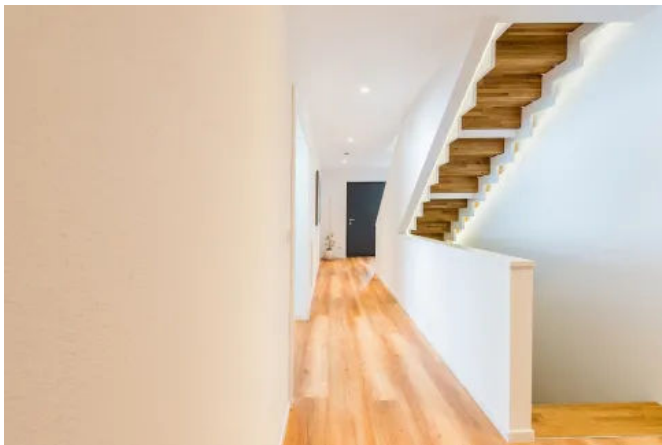
Design-Bespiele für Zweiholmtreppen



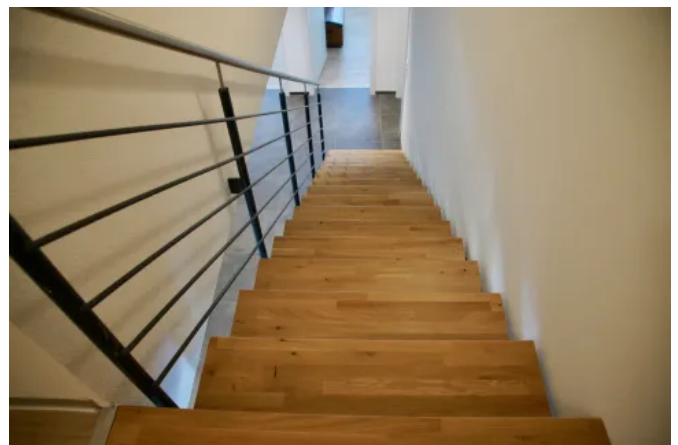
Zweiholmtreppe



Zweiholmtreppe



Zweiholmtreppe



Zweiholmtreppe

Weitere Informationen zu Stadler Treppen

[Gesamtkatalog](#)

[Broschüre Stadler inspiriert](#)

[Treppenfachmann vor Ort](#)

Stadler Treppen GmbH & Co. KG

Absender

Klösterle 1
88348 Bad Saulgau
Deutschland

Tel. +49 7581 505-0, Fax +49 7581 505-180
docu-heinze@stadler.de, www.stadler.de

Datum:

☐

Per Fax

☐

Per Brief

☐

Für meine Notizen

☐

Bitte nehmen Sie mit mir Kontakt auf und vereinbaren Sie einen Termin mit mir.

☐

Bitte übersenden Sie mir für Ihre Produkte das aktuelle Katalogmaterial.

☐

Bitte übersenden Sie mir für Ihre Produkte ausführliche Planungsunterlagen.

Anfrage zur Produktserie „Wohnhaustreppen aus Holz und Stahl“

Mitteilung: