

## Knauf Objekt und Wohnungsbau

Von Knauf Gips

# KNAUF



© Ekkehart Reinsch

Knauf Gips KG  
Am Bahnhof 7  
97346 Iphofen  
Deutschland

Tel.: +49 9323 310  
Fax: +49 9323 31277

info@knauf.com  
www.knauf.com

### Knauf Objekt- und Wohnungsbau

Leichte, moderne Knauf Trockenbau-Systeme bieten Vorteile gegenüber der massiven Bauweise, zum Beispiel hinsichtlich Baukosten, Raumgewinn und Wohnqualität. Das bietet neue und spannende Perspektiven im Wohnungsbau.

- Schallschutz:  
Effektiv für Ruhe sorgen mit mehr Dämmung bei weniger Masse.
- Robustheit:  
Enorme Traglast und Widerstand gegen Krafteinwirkungen und Feuer.
- Kurze Bauzeit:  
Maßgeschneiderte Konstruktionen und einfache Montage.
- Feuchteschutz:  
Optimierte Lösungen für Badezimmer und andere Feuchträume.
- Raumgewinn:  
Mehr Nutzfläche durch schlankere Wandkonstruktionen.
- Flexibilität:  
Schnelles Um- und Aufrüsten für eine individuelle Raumgestaltung.
- Gewichtsoptimierung:  
Statische Vorteile für Ausbau und Aufstockung.
- Raumklima:  
Nachhaltiges Klimamanagement für mehr Komfort und Effizienz.

### Knauf Systeme

Moderne Trockenbaukonstruktionen erfüllen immer vielfältigere und komplexere Anforderungen. Brand- und Schallschutz, mechanische Widerstandsfähigkeit, Feuchteschutz sowie Akustik oder Wirtschaftlichkeit sind Herausforderungen, die Knauf mit den passenden Systemen für die jeweilige Bauaufgabe berücksichtigt.

## Holzbau mit Knauf Diamant SX

Aus der Serie Knauf Objekt und Wohnungsbau von Knauf Gips



Holzbau-Konstruktionen von Knauf mit Planungssicherheit im Objekt- und Wohnungsbau. Ob Fassade oder mehrgeschossiger Wohnungsbau: Knauf Holzbau-Konstruktionen bieten Lösungen für tragende Wände und die Gebäudehülle im Holztafelbau mit Anforderungen an Schallschutz und Brandschutz bis hin zur Ertüchtigung vorhandener Holzbau-Konstruktionen in der Altbausanierung.

### Knauf Diamant SX

Der neue Standard im Holzbau



Der neue Standard im Holzbau: Knauf Diamant SX - die leistungsfähige Gipsplatte speziell für den Holzbau

Bei der Entwicklung der Diamant SX hat Knauf das Beste aller gängigen Platten für den Holzbau in einer neuen Platte vereint. Das Ergebnis: die leistungsfähige Gipsplatte speziell für den Holzbau.

Die Stärken der Diamant SX liegen in der hohen Stabilität, der einfachen Verarbeitung und der Effizienz hinsichtlich der Zeit- und Kosteneinsparung. Die für die Aussteifung relevanten Kennwerte bewegen sich auf dem Niveau von Gipsfaserplatten und liegen damit deutlich über dem Standard von Gipskartonplatten.

Durch die hohen Aussteifungswerte der Diamant SX ist die zusätzliche Verwendung von OSB-Platten häufig nicht mehr nötig. Das sorgt für Nachhaltigkeit durch Materialeinsparung.

## Holzbau mit Knauf Diamant SX

Aus der Serie Knauf Objekt und Wohnungsbau von Knauf Gips

- **Einfach schnell fertig werden**  
Durch die einfache Verarbeitung und die Möglichkeit auf OSB-Platten zu verzichten, dauert die Montage der Diamant SX nur etwa halb so lang wie bei herkömmlichen Wandsystemen mit OSB und Gipsplatten.
- **Diamant SX in allen Stärken**  
Die Holzbaurichtlinie fordert für Gebäudeklasse 4 und 5 eine zweilagige Beplankung mit 18 mm. Für einen Wandaufbau passend zur Anforderung gibt es Diamant SX in den drei Plattenstärken 18, 15 und 12,5 mm.
- **Vorbereitete Oberfläche**  
Die Oberfläche der Diamant SX ist robust und hochwertig. Deshalb kann mit Knauf Spachteltechnik sehr effizient eine perfekte Endoberfläche geschaffen werden. Aufwändige Klebefugen werden überflüssig.
- **Robust und hohe Befestigungslasten**  
Die Diamant SX kann sehr hohe Konsollasten aufnehmen, ist äußerst robust und stabil.



Für einen Wandaufbau passend zur Anforderung gibt es Diamant SX in den drei Plattenstärken 18, 15 und 12,5 mm.

[Knauf Diamant SX | Broschüre](#)

### Knauf Holzbau-Kompetenz

#### Holzrahmenbau

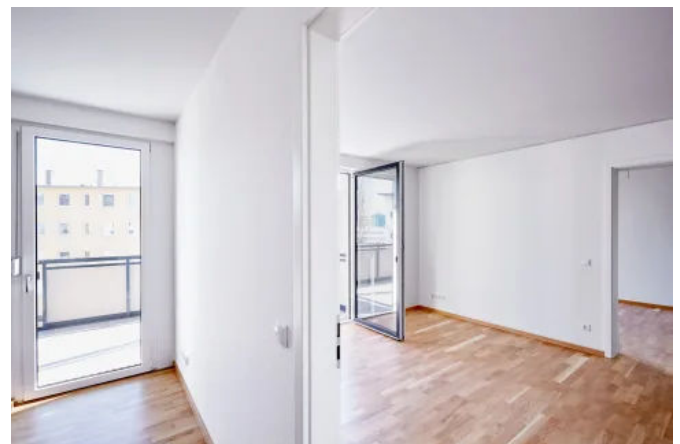
Holzrahmen- und Holztafelbauwände werden als tragende Wände im Fertighausbau und Holzrahmenbau im Innen- und Außenbereich (unter Wetterschutz) eingesetzt.

Sie werden durch Variation der Beplankungsqualität und der Anzahl der Plattenlagen auf die Anforderungen der Anwendung hinsichtlich Brandschutz, Schallschutz, Robustheit, Standsicherheit und integrierte Installationsführung ausgerichtet.

Mehr dazu auf [Knauf-Holzbau.de](https://www.knauf-holzbau.de)



Holzbau mit Knauf



Holzbau mit Knauf

Knauf Gips KG

Absender

Am Bahnhof 7  
97346 Iphofen  
Deutschland

Tel. +49 9323 310, Fax +49 9323 31277

[info@knauf.com](mailto:info@knauf.com), [www.knauf.com](http://www.knauf.com)

Datum:

Per Fax

Per Brief

Für meine Notizen

Bitte nehmen Sie mit mir Kontakt auf und vereinbaren Sie einen Termin mit mir.

Bitte übersenden Sie mir für Ihre Produkte das aktuelle Katalogmaterial.

Bitte übersenden Sie mir für Ihre Produkte ausführliche Planungsunterlagen.

Anfrage zur Produktserie „Knauf Objekt und Wohnungsbau“

Mitteilung: