

## Entwässerungssysteme für den Außenbereich

Von Dallmer

# DALLMER



Dallmer GmbH + Co. KG  
Wiebelsheidestr. 25  
59757 Arnsberg  
Deutschland

Tel.: +49 2932 9616-0

info@dallmer.de  
www.dallmer.com

Dallmer bietet für die Entwässerung von Außenbereichen wie Flachdächer, Balkone, Terrassen, Hof- und Parkdeckflächen ein umfangreiches Programm an, das den vielfältigen Anforderungen an eine funktionierende Entwässerung gerecht wird.

### Entwässerungssysteme

Das **Dachentwässerungsprogramm** umfasst:

- Abläufe für die Freispiegelentwässerung und Notentwässerungen
- SuperDrain Dachabläufe für Druckrohrentwässerung und Notentwässerungssystem
- Sanierungsdachabläufe für die Flachdachsanierung
- Balkonabläufe, Terrassenabläufe

Für die Befestigung der Abdichtungsfolien bietet Dallmer verschiedene Möglichkeiten:

- Schraubflanschausführungen, zur Befestigung polymerer Dachdichtungsbahnen
- Dallbit-Ausführungen, mit einer werkseitig aufgeschweißten Bitumenschweißbahn-Manschette
- PVC-Ausführungen, mit einem PVC-Flansch für PVC-Dichtungsbahnen
- FPO-Ausführungen, mit extra breitem Flansch zum Anschluss von FPO-Dachbahnen auf PE- oder PP-Basis

**Balkon- und Terrassenabläufe** basieren auf einem Modulsystem und sind in unterschiedlichen Anschlussvarianten, so auch für bituminöse Abdichtungen in DallBit-Ausführung lieferbar.

**Regenwasserabläufe** sind für den direkten Anschluss an außen liegende Fallrohre konzipiert und verfügen über eine frostsicherer Geruchssperre.

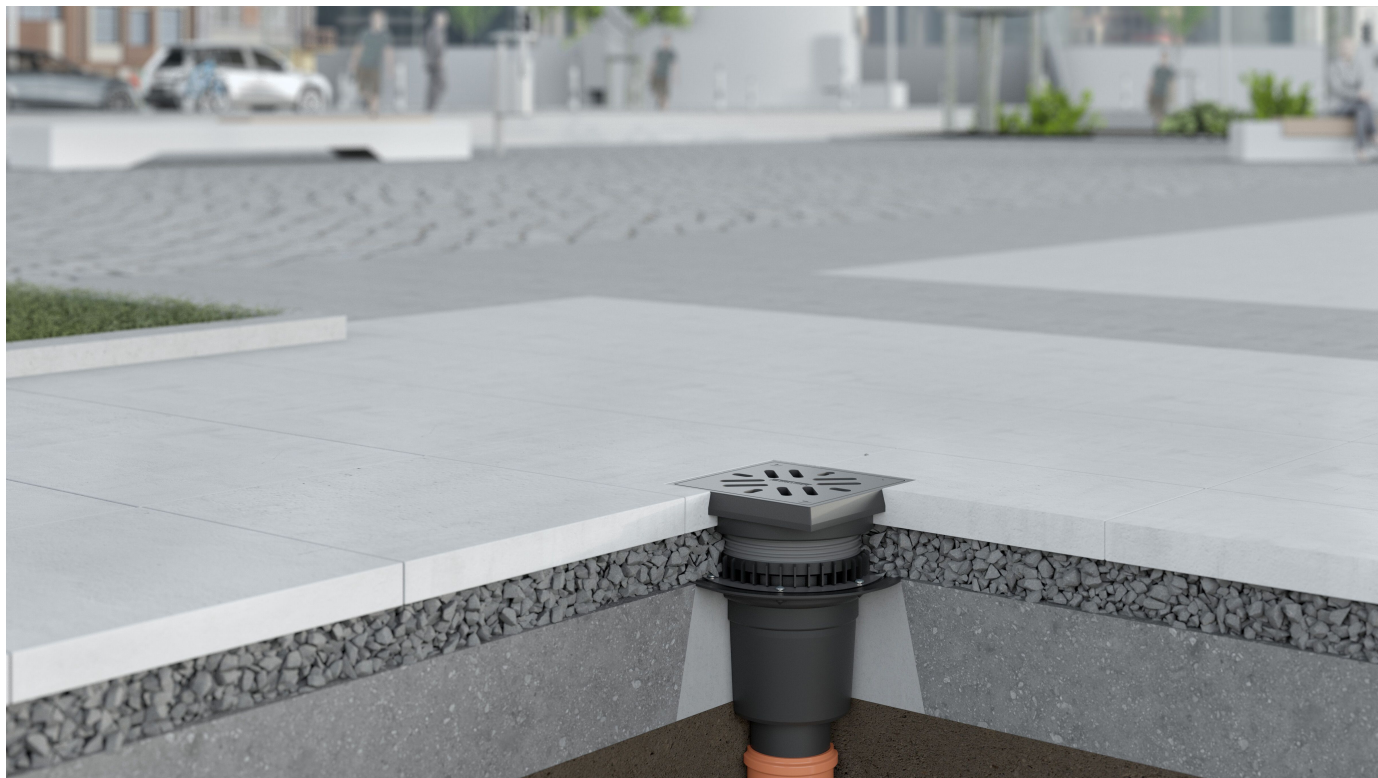
**Parkdeckabläufe und Hofabläufe** bewähren sich in allen frostgefährdeten Außenbereichen und Verkehrsflächen.

### Besondere Brandschutzlösungen

Bei besonderen Brandschutzanforderungen, z. B. Einbau der Ablaufstellen in Betondächern, in Stahltrapezprofildächern oder Decken von Parkhäusern, bietet Dallmer baurechtlich zugelassene Systemlösungen mit speziellen Brandschutzelementen.

## Hofabläufe, Parkdeckabläufe

Aus der Serie Entwässerungssysteme für den Außenbereich von Dallmer



Dallmer Hofabläufe und Parkdeckabläufe bewähren sich in frostgefährdeten Außenbereichen und Verkehrsflächen. Mit dem Dallmer Brandschutz-Rohbauelement ist ein Einsatz in Gebäudebereichen mit erhöhten Brandschutzanforderungen, z.B. Tiefgaragen, möglich.

### Hofabläufe und Parkdeckabläufe, optional mit Brandschutzelement

- Bewährt für den Einsatz im Außenbereich, da ein frostsicherer Einbau nicht erforderlich ist
- Als DallBit-Ausführung zur Aufnahme von Abdichtungen nach DIN 18195 für Freispiegelentwässerungen nach DIN EN 12056 und DIN 1986-100, in Kombination mit Gussasphalt kein Hitzeschild erforderlich
- In Gebäudebereichen mit erhöhter Brandlast (z. B. Tiefgaragen) bieten Versionen mit Ablaufstutzen DN 100 senkrecht zusammen mit Brandschutzelement geprüften Brandschutz in den Klassen R 30/60/90
- Abdeckungen Belastungsklasse A, mit Gussrahmen Belastungsklasse B

An Zubehör steht Aufstockelemente, Edelstahl-Flanschringe und Geruchverschluss-Einsätze zur Verfügung.

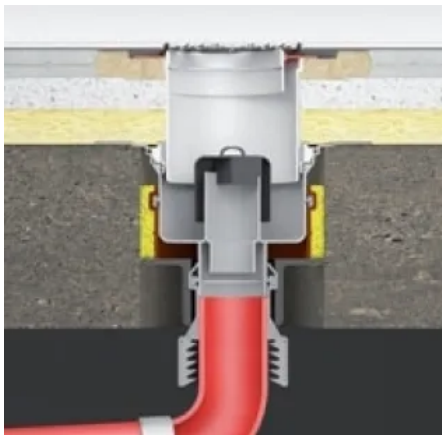


DALLMER Hof- und Parkdeckablauf 606, Ablaufstutzen senkrecht

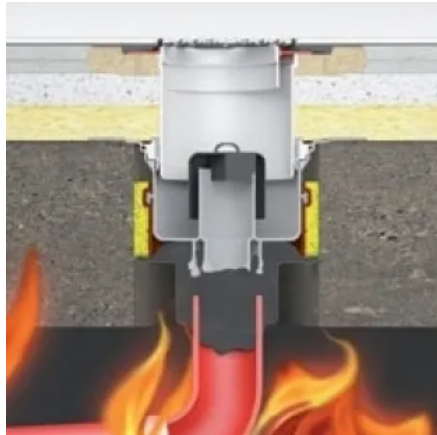
## Hofabläufe, Parkdeckabläufe

Aus der Serie Entwässerungssysteme für den Außenbereich von Dallmer

### Funktionsweise im Brandfall



Bodenablauf mit Brandschutz-Rohbauelement



Im Brandfall expandiert die intumeszierende Masse verschließt sowohl die Deckenöffnung, als auch nicht brennbare Entwässerungsleitungen. Der Durchtritt von Wärme, Feuer und Rauch ist nicht mehr möglich.

Die Dallmer Brandschutzelemente für Abläufe schotten die Deckendurchführung ab. Im Brandfall verschließt die im Brandschutzelement integrierte Quellstoffeinlage bei Hitzeeinwirkung die Deckendurchführung, Bodenablauf und Rohrleitung aus Kunststoff schnell, sicher und zuverlässig. Die Brandschutzelemente sind installationsfertig, werkseitig rauchdicht und für den Einbau in Decken der F-Klassen F 30/60/90/120 zugelassen.

-> Detaillierte Informationen zu den Brandschutzelementen

### Hof- und Parkdeckablauf (Ausführungsbeispiele)



#### Hof-/ Parkdeckablauf 605.1

- mit frostsicherer Geruchssperre
- herausnehmbarer Sandfangkorb
- Gussrahmen und Gussrost, verschraubt,
- Belastungsklasse B (bis 12,5 t)
- Ablaufstutzen DN 100 waagrecht
- Ablaufleistung: 4,2 l/s
- Gehäuse aus Polypropylen, hochschlagfest



#### Hof-/ Parkdeckablauf 606.0

- mit frostsicherer Geruchssperre
- Gussrost
- Belastungsklasse A (bis 1,5 t)
- mit herausnehmbarem Sandfangkorb
- Ablaufstutzen DN 100 senkrecht mit: frostsicherer Geruchssperre
- Ablaufleistung: 4,3 l/s
- Gehäuse aus Polypropylen, hochschlagfest

## Hofabläufe, Parkdeckabläufe

Aus der Serie Entwässerungssysteme für den Außenbereich von Dallmer



### Hof-/ Parkdeckablauf 616.0

- mit frostsicherer Geruchssperre (Pendelklappe)
- Ablaufgehäuse mit Flansch verdrehbarem und höhenverstellbarem Aufsatzrahmen und Gussrost
- Belastungsklasse A (bis 1,5 t)
- mit herausnehmbarem Sandfangkorb
- Ablaufstutzen DN 150 senkrecht
- Ablaufleistung: 4,8 l/s
- Gehäuse aus Polypropylen, hochschlagfest



### Hof- und Parkdeckablauf 616.0 DallBit

- DN 100 mit frostsicherer Geruchssperre (Pendelklappe)
- Gehäuse mit werkseitig aufgeschweißter Bitumenschweißbahn-Manschette, 500 x 500 mm, 5 mm stark, mit Edelstahl-Flanschring zur zusätzlichen Sicherheit
- verdrehbarem und höhenverstellbarem Gussrahmen und verschraubtem Gussrost
- Belastungsklasse B (bis 12,5 t)
- mit herausnehmbarem Sandfangkorb
- Ablaufstutzen DN 100 senkrecht
- Ablaufleistung: 5,5 l/s
- Gehäuse aus Polypropylen, hochschlagfest

### Brandschutz-Rohbauelement 4

- für Hof- und Parkdeckabläufe 606.0, 606.1, 616.0, 616.1, 616.0 DallBit und 616.1 DallBit mit Nennweite DN 100
- zur Montage in Kernbohrungen (d = 250 mm) und Durchbrüchen in F 30 bis F 90-Decken (Zulassung Z-19.17-1547) in Parkhäusern oder Tiefgaragen
- Rohbauelement aus Metall mit Quellstoffeinlage
- Gehäuseaufnahme, flexiblen Kragen, Haltebügeln, Bauschutzdeckel, und Schallschutzmanschette
- Anschluss der Kunststoff- oder Gussrohre der Nennweite DN 100 über Rohrmuffe oder DALLMER HT/SML-Rohrverbinder am Hof-/Parkdeckablauf



Überblick Hof- und Parkdeckabläufe mit Brandschutzelement und Zubehör

Dallmer GmbH + Co. KG

Absender

Wiebelsheidestr. 25  
59757 Arnsberg  
Deutschland

Tel. +49 2932 9616-0

[info@dallmer.de](mailto:info@dallmer.de), [www.dallmer.com](http://www.dallmer.com)

Datum:

☐

Per Fax

☐

Per Brief

☐

Für meine Notizen

☐

Bitte nehmen Sie mit mir Kontakt auf und vereinbaren Sie einen Termin mit mir.

☐

Bitte übersenden Sie mir für Ihre Produkte das aktuelle Katalogmaterial.

☐

Bitte übersenden Sie mir für Ihre Produkte ausführliche Planungsunterlagen.

Anfrage zur Produktserie „Entwässerungssysteme für den Außenbereich“

Mitteilung: