

Brandschutzelemente

Von Holzbau Schmid



© Thomas Moeller

Holzbau Schmid GmbH & Co. KG
Ziegelhau 1-4
73099 Adelberg
Deutschland

Tel.: +49 7166 5777
Fax: +49 7166 5719

info@hoba.de
www.hoba.de

Hoba- Brandschutzelemente werden maßgeschneidert auf Basis der Kundenanforderungen und Wünsche hergestellt.

Das Programm umfasst Brandschutz- und Rauchschutz-Verglasungen F30 und F90, Brandschutztüren T30/T60/T90 und Ganzglas-Rauchschutztüren RS.

HOBA Brandschutzverglasungen bis F90

Aus der Serie Brandschutzelemente von Holzbau Schmid



© Thomas Moeller

HOBA fertigt maßgeschneiderte Brandschutzelemente für Wand-, Boden- und Decken-Verglasungen im Innen- und Außenbereich bis zur Feuerwiderstandsklasse F90. Es können klassische Pfosten-Riegel-Verglasungen, Verglasungen mit Silikonfugen für maximale Transparenz, Schräg- und Horizontalverglasungen, bewegliche selbstschließende Systeme und Sonderausführungen auf Basis der Kundenanforderungen und Wünsche realisiert werden.

Übersicht

HOBA Systeme für den Einsatz im Innenbereich

- Pfosten-Riegel-Verglasungen F30
- Pfosten-Riegel-Verglasungen F90
- Pfosten-Riegel-Verglasungen G30
- Silikonfugenverglasung F30
- Silikonfugenverglasung mit frei eingebauten Türen F30
- Silikonfugenverglasung F60
- Silikonfugenverglasung F90
- Bewegliche selbstschließende Brandschutzverglasung F30
- Bewegliche selbstschließende Brandschutzverglasung F90
- Schräg-/ Horizontalverglasung F30

HOBA Systeme für den Einsatz im Außenbereich

- Pfosten-Riegel-Verglasungen F30
- Pfosten-Riegel-Verglasungen F90
- Bewegliche selbstschließende Brandschutzverglasung EI30 bis EI90 zertifiziert nach neuesten Europäischen Normen
- Einflügelige, verglaste oder Vollblatt-Außentüren EI30 bis EI 90 zertifiziert nach neuesten Europäischen Normen

HOBA Brandschutzverglasungen bis F90

Aus der Serie Brandschutzelemente von Holzbau Schmid

- Schräg- oder Horizontalverglasung F30

Zusatzeigenschaften

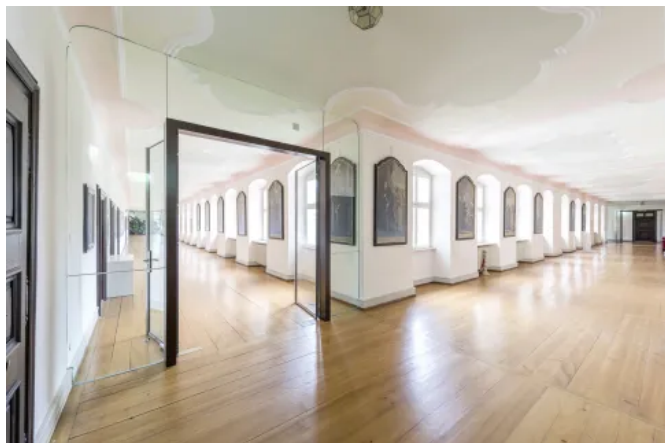
Systemabhängig:

- Schallschutz bis 37 dB
- Einbruchschutz bis Widerstandsklasse RC3
- Beschusshemmung bis Widerstandsklasse FB4NS DIN EN 1522
- Wärmedämmung, U-Wert bis 1,1 W/(m²K)
- Schlagregendichtheit bis Klasse 6A
- Widerstand gegen Windlast bis Klasse 4

Höhere Anforderungen oder zusätzliche Eigenschaften sind nach Rücksprache mit dem HOBA-Service möglich.

Informationen und weitere Anwendungsbeispiele zu HOBA Brandschutz-Türen, Brandschutz-Fenster, Ganzglas-Rauchschutz-Türen

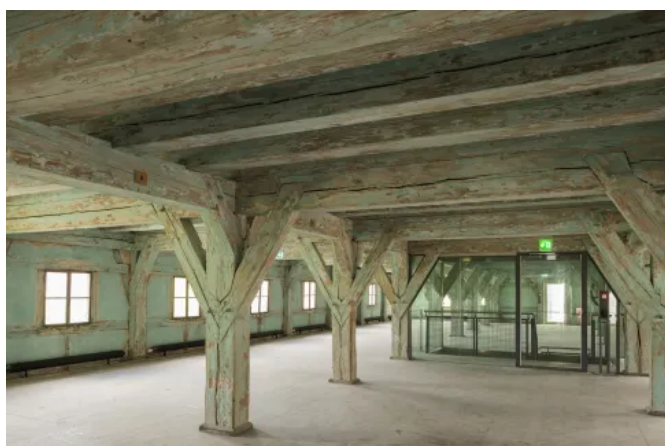
Anwendungsbeispiele



Brandschutzverglasung F30/T30 im denkmalgeschützten Gebäude



Brandschutzverglasung mit rahmenlosem Wand-/Deckenanschluss



Treppeneinhausung mit Brandschutzverglasung F30/T30



Horizontalverglasung F90

HOBA Brandschutzverglasungen bis F90

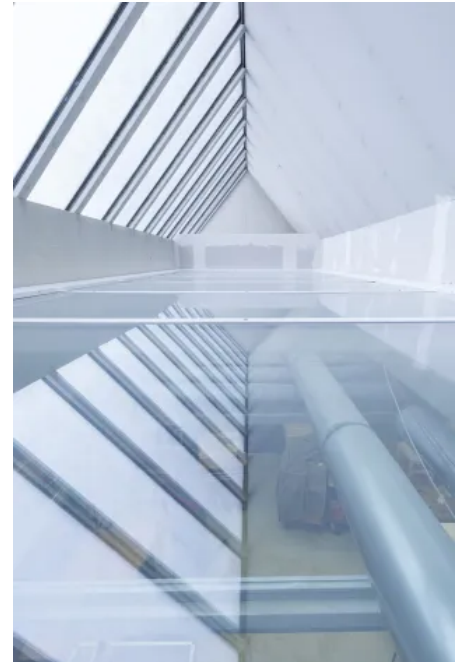
Aus der Serie Brandschutzelemente von Holzbau Schmid



Brandschutzverglasung F30 mit absturzsichernder Funktion nach TRAV



Feuerbeständige Innen-Verglasung



Horizontalverglasung F30



Feuerbeständige Außenverglasung



Feuerbeständiger Ganzglas-Flurabschluss

Holzbau Schmid GmbH & Co. KG

Absender

Ziegelhau 1-4
73099 Adelberg
Deutschland

Tel. +49 7166 5777, Fax +49 7166 5719
info@hoba.de, www.hoba.de

Datum:

Per Fax

Per Brief

Für meine Notizen

Bitte nehmen Sie mit mir Kontakt auf und vereinbaren Sie einen Termin mit mir.

Bitte übersenden Sie mir für Ihre Produkte das aktuelle Katalogmaterial.

Bitte übersenden Sie mir für Ihre Produkte ausführliche Planungsunterlagen.

Anfrage zur Produktserie „Brandschutzelemente“

Mitteilung: