

## Hertek Brandschutz-Lösungen

Von Hertek



Hertek GmbH  
Landsberger Str. 240  
12623 Berlin  
Deutschland

Tel.: +49 30 936688-950  
Fax: +49 30 936688-959

info@hertek.de  
www.hertek.de

Hertek ist der Partner für Brandmeldesysteme. Mit Brandschutzlösungen von Hertek können Schäden und unnötige Gefahren durch Brände vermieden und Personen, Gebäude und Sachwerte geschützt werden. Hertek steht seit 30 Jahren für anlagentechnischen Brandschutz und unterstützt mit zahlreichen Schulungen oder bei der Auslegung und Dokumentation individueller Brandschutzlösungen.

## Hertek Connect digitale Sicherheitsplattform für Brandmeldesysteme

Aus der Serie Hertek Brandschutz-Lösungen von Hertek



Hertek Connect ist eine digitale Sicherheitsplattform für das Penta-Brandmeldesystem. Die App Connect Control ist eine intelligente Ergänzung zum Brandmeldesystem, die es dem Betreiber oder Servicetechniker ermöglicht, überall und jederzeit über den aktuellen Status informiert zu sein.

### Beschreibung

#### Sicherheitsplattform Hertek Connect

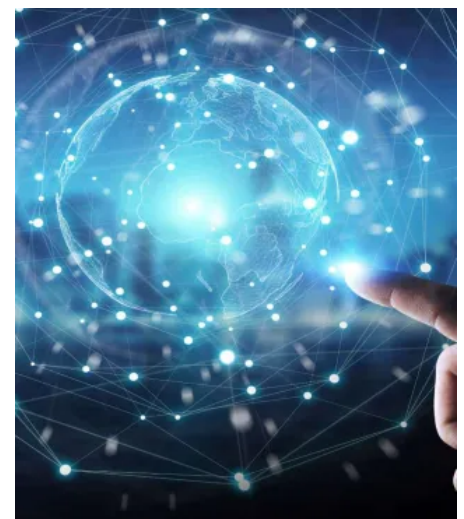
Hertek Connect ist die digitale Sicherheitsplattform, welche mit einem Penta-Brandmeldesystem online verbunden ist, und dem Facherrichter die Fernüberwachung ermöglicht.

Die App **Connect Control** ist eine intelligente Ergänzung zum Brandmeldesystem, die es dem Betreiber oder Servicetechniker ermöglicht, überall und jederzeit über den aktuellen Status informiert zu sein.

Connect Control ermöglicht den Zugriff auf:

- Übersicht der angeschlossenen Brandmeldesysteme
- Echtzeit-Status der Brandmeldesysteme
- Personalisierte Benachrichtigungen (Störungen, Abschaltungen, Feuer, Verbindungsfehler, Wartungs- und Testbenachrichtigungen)
- Ereignisprotokoll
- Standortabhängige Benachrichtigungsmöglichkeit

Mit **Connect Support** bietet Hertek einen zusätzlichen Nutzen für den Service der betreuten Brandmeldesysteme. Connect Support ist ein Online-Portal, welches Zugriff auf den aktuellen Status der angeschlossenen Penta-Brandmeldeanlagen bietet, um die Wartung und den Service zu erleichtern. Das Servicenniveau wird durch 24/7-Überwachung des Systems, schnelle Problemanalyse und gezielte Maßnahmen im Falle einer Meldung deutlich erhöht. Detaillierte Informationen aller Teilnehmer ermöglichen gezielte Wartungsarbeiten führen zu proaktive Verbesserungsvorschlägen für die Kunden.



Hertek Connect bietet ferngesteuerte Sicherheit durch BMS

## Hertek Connect digitale Sicherheitsplattform für Brandmeldesysteme

Aus der Serie Hertek Brandschutz-Lösungen von Hertek

Das **Connect Intelligent Set** ist ein Kommunikationsmodul für das Penta-Brandmeldesystem. Mit dem im Set enthaltenen „STP“ kann eine sichere und redundante Verbindung zur Hertek Connect-Plattform hergestellt werden. Detaillierte Informationen aus dem Brandmeldesystem sind für Connect Support und Connect Control verfügbar.

### Gesetze und Verordnungen

Hertek Connect wurde gemäß Gesetzen und Vorschriften und in Übereinstimmung mit Normen wie zum Beispiel der DIN EN 50710 entwickelt. Der Fachrichter kann Connect Support nutzen, um den Betreiber zu unterstützen. Der Techniker und der Betreiber kann Connect Control für die schnelle Anzeige von Statusmeldungen der angeschlossenen Brandmeldesysteme verwenden.

Mehr in der Broschüre Hertek Connect

[Hertek Connect - Hotel The Slaak in Rotterdam - Video](#)

Hertek GmbH

Absender

Landsberger Str. 240  
12623 Berlin  
Deutschland

Tel. +49 30 936688-950, Fax +49 30 936688-959  
[info@hertek.de](mailto:info@hertek.de), [www.hertek.de](http://www.hertek.de)

Datum:

Per Fax

Per Brief

Für meine Notizen

Bitte nehmen Sie mit mir Kontakt auf und vereinbaren Sie einen Termin mit mir.

Bitte übersenden Sie mir für Ihre Produkte das aktuelle Katalogmaterial.

Bitte übersenden Sie mir für Ihre Produkte ausführliche Planungsunterlagen.

Anfrage zur Produktserie „Hertek Brandschutz-Lösungen“

Mitteilung: