

Hertek Brandschutz-Lösungen

Von Hertek



Hertek GmbH
Landsberger Str. 240
12623 Berlin
Deutschland

Tel.: +49 30 936688-950
Fax: +49 30 936688-959

info@hertek.de
www.hertek.de

Hertek ist der Partner für Brandmeldesysteme. Mit Brandschutzlösungen von Hertek können Schäden und unnötige Gefahren durch Brände vermieden und Personen, Gebäude und Sachwerte geschützt werden. Hertek steht seit 30 Jahren für anlagentechnischen Brandschutz und unterstützt mit zahlreichen Schulungen oder bei der Auslegung und Dokumentation individueller Brandschutzlösungen.

Hertek Brandmeldeanlagen | Brandmelderzentralen

Aus der Serie Hertek Brandschutz-Lösungen von Hertek



Penta 6000 ist ein analog adressierbares Brandmeldesystem mit VdS-Systemzulassung. Das Brandmeldesystem ist vom Zertifizierer KIWA nach EN54-13 systemanerkant. Volle Kompatibilität mit verschiedenen Melderсерien von Hertek. Passend zu dem Protokoll stehen weitere Melder, Loopsignalgeber, Koppelmodule, sowie das REACH Funksystem zur Verfügung.

Zukunftssichere Brandmeldezentralen (BMS) Penta 6000

Beschreibung

Die Penta 6000 von Hertek ist eine fortschrittliche Brandmelderzentrale, die sich durch folgende Hauptmerkmale auszeichnet:

- **Innovative Technologien:** Die Penta 6000 nutzt das CoreProtocol®, PureLight®-Technologie, Cone Detection und den FasTest®-Modus, um zuverlässige und zeitsparende Lösungen umzusetzen.
- **Hohe Flexibilität:** Die BMS Penta 6000 ist für jedes Projekt anpassbar, unabhängig von Größe und Komplexität, und eignet sich auch für Modernisierungsprojekte.
- **Normenkonformität:** Die Zentrale erfüllt vollständig die neuesten Normen und deren Anforderungen.
- **Minimierung von Täuschungsalarmen:** Durch die einzigartige FIREVerification+ (FIVE+) werden Fehlalarme reduziert.
- **Einfache Installation und Wartung:** Die Penta 6000 ist einfach zu konfigurieren, in Betrieb zu nehmen und zu warten.
- **Fernzugriff:** Mit Hertek Connect sind verschiedene Fernüberwachungs- und Fernsteuerungsfunktionen einfach zu erweitern.
- **Netzwerkmöglichkeiten:** Umfangreiche Netzwerkmöglichkeiten und die Kopplung mit Gebäudeleitsystemen und Visualisierungen sind gegeben.
- **Offenes Protokoll:** Es gibt keine Lizenzstruktur, da das System ein offenes Protokoll verwendet

Eignung und Einsatz

Die Zentralen wurden vom VdS gemäß der EN54 Teil 2 und 4 geprüft. Die Penta 6000 Zentralen sind in vier Ausbaustufen mit einem Loop, mit 1-4 Loops, mit 2-8 Loops, sowie als Penta 6000flex mit 2-800 Loopanschlüssen verfügbar.

Hertek Brandmeldeanlagen | Brandmelderzentralen

Aus der Serie Hertek Brandschutz-Lösungen von Hertek

Alle Zentralen können optional mit einer redundanten Netzwerkkarte in ein ausfallsicheres Zentralennetzwerk mit bis zu 200 Zentralen eingebunden werden. Dabei ist bei Bedarf von jeder Zentrale die Bedienung und Anzeige des kompletten Netzwerkes möglich. In dem Netzwerk können bis zu 2.000 Meldegruppen verwaltet werden.

Die Gesamtlänge des Zentralennetzwerkes beträgt mit Kupferverkabelung 20 km, zwischen zwei Teilnehmern (Knoten) beträgt die max. Entfernung 1.500m (bei 1,0mm²). Diese Entfernung zwischen zwei Knoten kann durch Verwendung von LWL-Verkabelung auf bis zu 40km VdS zugelassen erhöht werden.

Im gesamten Penta-Netzwerk sind zentralenübergreifende Steuerungen problemlos möglich. Die Penta-Zentralen werden in verschiedenen Gehäusegrößen für entsprechende maximale Akkukapazitäten angeboten. Alle Zentralen können miteinander redundant vernetzt und mit einer optionalen Feuerwehrperipheriekarte ausgerüstet werden, sodass damit eine normgerechte Feuerwehraufschtaltung realisiert werden kann. Alle Penta-Zentralen verfügen standardmäßig über eine aktive Leitungsüberwachung der Loopleitungen sowie der Signalgeberausgänge (mit optionalem EOL-Modul (BIC234)).

Die Penta 6000 Zentralen sind voll kompatibel mit den Apollo Melderseerien S90, XP95, Discovery und Soteria. Passend zu dem Protokoll stehen eine Reihe von Meldern, Loopsignalgebern, Koppelmodulen, sowie das REACH Funksystem (zugelassen nach EN54 Teil 25) zur Verfügung. Die Penta 6000 Zentralen sind voll kompatibel mit dem CoreProtocol.

Alle Penta 6000 Zentralen unterstützen die FIREVerification+ (FIVE+) Technologie, die eine höchstmögliche Täuschungsalarmsicherheit mit schnellstmöglicher Branderkennung verbindet.

Über die optionale Grenzwertgruppenkarte oder die passenden Koppelmodule können nahezu alle auf dem deutschen Markt verfügbaren 24V-Grenzwertmelder angeschlossen werden. Es stehen aber auch eine Reihe von Sondermeldern (Flammenmelder, Ex-Melder, linienförmige Rauch- und Wärmemelders, sowie Rauchansaugsysteme usw.) zur Verfügung.

Alle Penta 6000 Zentralen und Bedienteile haben die gleiche Bedienoberfläche und werden mit der gleichen Software (ConfigTool) programmiert.

Die Penta 6000 Zentralen können gemeinsam mit der Vor-Generation Penta 5000 im gleichen PENTAnet Brandmeldenetzwerk normenkonform betrieben werden.

Besonderheiten der Penta 6000

- Für jedes Projekt, auch bei Modernisierungen, einsetzbar, unabhängig von Größe und Komplexität
- Erfüllt vollständig die neusten Normen und deren Anforderungen
- Zuverlässig und genau, minimale Anzahl von Täuschungsalarmen
- Einfache Installation, Wartung und Inbetriebnahme
- Geeignet für das CoreProtocol®, abwärtskompatibel zu Discovery und XP95
- Stilvoll gestaltete Komponenten
- Umfangreiche Netzwerkmöglichkeiten
- Keine Lizenzstruktur (offenes Protokoll)
- Vorbereitet für Fernzugriff und -steuerung mit Hertek Connect
- Verknüpfung mit Gebäudemanagementsystemen
- Überzeugendes Preis-Leistungs-Verhältnis

Hertek Brandmeldeanlagen | Brandmelderzentralen

Aus der Serie Hertek Brandschutz-Lösungen von Hertek

Penta 6000 Systemübersicht



Systemübersicht - BrandmelderNetzwerk Penta 6000

Komplette Systemübersicht Penta 6000 als PDF

PENTAnet

Das PENTAnet verbindet Zentralen, Bedienteile, GLT-Karten und ip Gateways in einem redundanten Ring-Netzwerk miteinander. Dadurch sind zentralenübergreifende Bedienung und Steuerfunktionen gegeben. Jede gewünschte Verknüpfung ist somit auch zentralenübergreifend möglich. Alle Geräte erhalten sämtliche im Netzwerk vorhandenen Meldungen, durch innovative Filter können Anzeigen an einzelnen Geräten auf relevante Informationen beschränkt werden.

Technologien und Besonderheiten

Ein zuverlässiges Brandmeldesystem kombiniert eine präzise Branderkennung mit einer schnellen Kommunikation. Das erweiterte CoreProtocol® reduziert unnötige Fehlalarme, macht die Inbetriebnahme und Wartung effizienter und kommuniziert schneller mit mehr Komponenten.

- Schnelle und präzise Kommunikation erhöht die Sicherheit im Gebäude bei Brand oder Störung
- Flexible Möglichkeiten durch die Unterstützung von 254 physikalischen Adressen (mit zusätzlichen 2 Unteradressen pro Adresse) in einer einzigen Brandmeldeanlage
- Intelligente Isolatoren lokalisieren den exakten Standort und erleichtern die Fehlersuche.
- Der FasTest®-Modus und erweiterten Funktionen, wie z.B. Selbsttest und Driftkompensation beschleunigen die Wartung.
- Mit dem FailSafe-Modus lassen sich die Steuerungen für eine sichere Situation programmieren.



Hertek Brandmeldeanlagen | Brandmelderzentralen

Aus der Serie Hertek Brandschutz-Lösungen von Hertek

Verhinderung unnötige Täuschungsalarme

Neu entwickelte Soteria®-Melder mit verbesserter Detektionssicherheit reduzieren unnötige Täuschungsalarme. Verhindert die Verunreinigung durch Staub, Dampf und Insekten. Staub ist eine der Hauptursachen für falsche Feuermeldungen.

Mit Verification PLUS werden unnötige Feueralarme praktisch eliminiert. Diese technische Lösung prüft eine Feuermeldung, bevor diese gemeldet wird und die Brandmeldeanlage sendet nur verifizierte Feueralarme an die Alarmzentrale.

Zuverlässige und genaue Technologie zur Erkennung von Rauchpartikeln

Die PureLight®-Technologie ist eine zuverlässige und genaue Technologie zur Erkennung von Rauchpartikeln. Der Soteria®-Melder verbessert den Rauchfluss und reduziert die Verschmutzung durch Staub oder Insekten. Hochintensive Infrarot-LED und Fotodioden erkennen zuverlässig und genau Rauchpartikel.

Einfache Installation, Wartung und Inbetriebnahme

Der EasyFit-Sockel kann schnell und einfach an den Loop angeschlossen werden. Danach wird ein Soteria® Slicer, Soteria® Melder oder einen Signalgeber auf den EasyFit-Sockel aufgedreht. Im Falle einer Änderung der Raumfunktion reicht ein einfaches Auswechseln der vorhandenen Melder. Der EasyFit-Sockel bleibt davon unberührt.



PENN-Modul für die Einbindung weiterer Peripheriegeräte

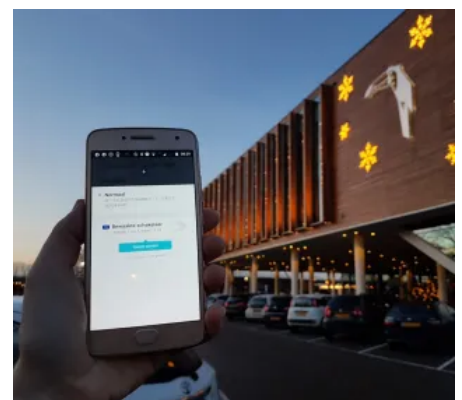
Zusätzliche Peripheriegeräte (ohne zusätzliche Brandmelderzentrale) können mit dem Modul in das PENTAnet eingebunden werden. Genau dort, wo sie gebraucht werden. Das Netzwerk wird so konfigurierbar und spart Installationskosten.

Digitale Sicherheitsplattform Hertek Connect zur gezielten Voll- und Teilüberwachung komplexer Brandmeldeanlagen

Besonders in störungsanfälligen oder umfangreichen Objekten sowie an abgelegenen oder schwer zugänglichen Standorten punktet die zusätzliche Anlagenkontrolle mit Hertek Connect. In der Industrie hilft es, die Produktionsprozesse abzusichern, weil alle Wartungs- und Instandhaltungsmaßnahmen gezielt geplant werden können. Bildungseinrichtungen profitieren von weniger Angriffsfläche für Sabotage, und in der Hotellerie hilft Hertek Connect, Belästigungen durch unnötige Störungen von den Gästen fernzuhalten.

Die App Connect Control ist für die gezielte, standortabhängige Überwachung gedacht und liefert anlagenspezifische Informationen für jede Benutzerrolle. Die App zeigt genau an, wo eine Meldung auftritt.

Weitere Informationen zu Hertek Connect und Connect Control



Hertek Connect unterstützt Fachrichter bei gezielter Fehlersuche und bei der Wartungsplanung.

Hertek Brandmeldeanlagen | Brandmelderzentralen

Aus der Serie Hertek Brandschutz-Lösungen von Hertek

Ästhetisch gestaltete Komponenten

Rauchmelder und Bedienteile für Designanwendungen

Der Soteria® Dimension Rauchmelder ist die Lösung für Räume mit hohen ästhetischen Ansprüchen. Der flache optische Melder ist nur für die Unterputzmontage geeignet und passt in jede Umgebung. Er eignet sich besonders als Lösung bei anspruchsvoller Architektur, beispielsweise in Hotels, Geschäftsräumen und gehobenem Ambiente. Die patentierte und einzigartige optische kammerlose Branderkennungstechnologie erkennt schnell die Rauchentwicklung und ignoriert bewegliche Objekte. Eine robuste, vandalismussichere Metallausführung wird als funktionale Lösung bei speziellen Anwendungen, wie in Justiz- und Pflegeeinrichtungen, eingesetzt.

Weitere Informationen zur Soteria® Melderserie



Soteria® Dimension deckenbündiger Rauchmelder

Brandmelderzentralen Looptechnik

Varianten

Penta 6145 / Penta 6112 Brandmelderzentrale, 1 Loop, für kleinere bis mittlere Objekte

- 1 Loop für bis zu 254 Teilnehmer und max. 500mA Alarmstrom
- Bedienfeld mit beleuchtetem grafischem LCD-Display
- max. 200 Meldegruppen programmierbar
- 6 Tasten und 17 LED-Anzeigen frei programmierbar
- 2 überwachte Steuerlinien
- 2 Relaisausgänge max. 1A/30V AC/DC
- 9 digitale Eingänge
- 2 Open-Collector-Ausgänge
- RS232 und USB Schnittstelle
- Ereignisspeicher für 5000 Ereignisse und 500 Feuermeldungen
- Akkugröße:
 - Penta 5112: 2x 12V, max. 12Ah
 - Penta 5145: 2x 12V, max. 24Ah



Brandmelderzentralen Penta 6000

Penta 6418 Brandmelderzentrale, 1-4 Loops, für kleinere bis mittlere Objekte

- 1 Loopanschluss (erweiterbar auf 4 Loops mit je max. 500 mA Loopstrom) für insgesamt max. 1024 Teilnehmer
- Bedienfeld mit beleuchtetem grafischem LCD-Display
- max. 200 Meldegruppen programmierbar
- 6 Tasten und 17 LED-Anzeigen frei programmierbar
- 4 überwachte Steuerlinien (4x 1A)
- 2 Relaisausgänge max. 1A/30V AC/DC
- 9 digitale Eingänge
- 2 Open-Collector-Ausgänge
- RS232 und USB Schnittstelle
- Ereignisspeicher für 5000 Ereignisse und 500 Feuermeldungen
- Akkugröße: 2x 12V, max. 2x 18Ah (2x45Ah mit Erweiterungsgehäuse BIC277 und BIC291)

Penta 6445 Brandmelderzentrale / Penta 6445R Sprinklerüberwachungszentrale 2–4 Loops, für kleinere bis mittlere Objekte

- 2 Loopanschlüsse (erweiterbar auf 4 Loops mit je max. 500 mA Loopstrom) für insgesamt max. 1024 Teilnehmer
- Bedienfeld mit beleuchtetem grafischem LCD-Display
- max. 200 Meldegruppen programmierbar

Hertek Brandmeldeanlagen | Brandmelderzentralen

Aus der Serie Hertek Brandschutz-Lösungen von Hertek

- 6 Tasten und 17 LED-Anzeigen frei programmierbar
- 50 frei programmierbare LED-Meldegruppen-Anzeige (rot/gelb) bei Penta 5445R
- 1 Schlüsselschalter (erweiterbar um bis zu 7 Schlüsselschalter) bei Penta 5445R
- 4 überwachte Steuerlinien (4x 1A)
- 2 Relaisausgänge max. 1A/30V AC/DC
- 9 digitale Eingänge
- 2 Open-Collector-Ausgänge
- RS232 und USB Schnittstelle
- Ereignisspeicher für 5000 Ereignisse und 500 Feuermeldungen
- Akkugröße: 2x 12V, max. 45Ah

Penta 6845 Brandmelderzentrale, 2–8 Loops

- 2 Loopanschlüsse (erweiterbar auf 8 Loops mit je max. 500 mA Loopstrom) für insgesamt max. 2048 Teilnehmer
- redundante Netzwerkkarte
- Bedienfeld mit beleuchtetem grafischem LCD-Display
- max. 400 Meldegruppen programmierbar
- 6 Tasten und 17 LED-Anzeigen frei programmierbar
- 8 überwachte Steuerlinien (8x 1A)
- 4 Relaisausgänge max. 1A/30V AC/DC
- 18 digitale Eingänge
- 4 Open-Collector-Ausgänge
- RS232 und USB Schnittstelle
- 2 Temperatursensoranschlüsse
- Akkugröße: 2x 12V, max. 45Ah

[Detaillierte Informationen zu Penta 6000 Brandmelderzentralen](#)

Penta 6000 Zentralenzubehör

- Geprüfter Brandschutzverteiler FWE 30
- Brandschutzwandgehäuse
- Gefahrenmeldetableau GMT4000
- Nebenbedienteil zfür PENTAnet
- Penta Erweiterungskarten (Relaiskarte, Netzwerkkarte, Feuerwehrperipheriekarte, Melderinkarte, Überwachungskarte, usw.)
- Einbau- und Gehäusezubehör

[Detaillierte Informationen zu Penta Zentralenzubehör](#)

Weitere Komponenten/Produkte (Auswahl)

Netzteile und Akkus

- VdS-Netzteile
- Akkumulatoren

Feuerwehrperipherie

- Feuerwehr-Bedienfelder und -Anzeigetableaus
- Feuerwehrschränke FSD
- Feuerwehr-Laufkartendecks
- Schilder und Beschriftungen

Hertek Brandmeldeanlagen | Brandmelderzentralen

Aus der Serie Hertek Brandschutz-Lösungen von Hertek

Brandmelder Looptechnik

- SOTERIA® Wärmemelder, Thermomelder und Multisensormelder
- Discovery Rauchmelder, Thermomelder und Multisensormelder
- Handmelder, Handmelder Feuerwehr, Handmelder Hausalarm

Module Looptechnik

Überwachungsmodule, Ein-/Ausgangsmodule, Alarmboxen

Alarmgeber Looptechnik

- Sockelsirenen, Ring-Mehrtonsirenen
- Ring-Blitzleuchten, Ring-Signalleuchten
- Ring-Sirenen-Signalleuchten-Kombinationen

Alarmgeber konventionell

- Plattform sirenen, Mehrtonsirenen, Starktonsirenen
- Blitz- und Signalleuchten
- Kombisignalgeber

Sondermelder und Grenzwertgeber

- Rauchansaugsysteme
- Luftkanalmelder
- Lineare Rauchmelder
- Flammenmelder
- Thermomaximal und -differentialmelder
- Handmelder

Feststellenanlagen

- Haftmagnete
- Ankerplatten
- Netzgeräte und Auslöser

[Weiterführende Information zu Hertek Brandmeldesystemen](#)

Hertek Brand- und Rauchmelderserie Soteria®

Aus der Serie Hertek Brandschutz-Lösungen von Hertek



Die Soteria Brandmelder und Rauchmelder verwenden die PureLight-Technologie zur Detektion von Rauchpartikeln. Diese fortschrittliche Technologie reduziert Fehlalarme und erkennt echte Brände zuverlässig. Erhältlich in den Farben Weiß und Schwarz und als Modell für den deckenbündigen Einbau für hohe architektonische Ansprüche. Zusätzlich erweitern Soteria Wärmemelders und Multisensormelder das Einsatzspektrum der Soteria Melderserie.

Ästhetisch gestaltete Komponenten in der Brandschutztechnik

Rauchmelder für Designanwendungen: Soteria® Dimension

Der Soteria® Dimension Rauchmelder ist die Lösung für Räume mit hohen ästhetischen Ansprüchen. Der flache optische Melder ist nur für die Unterputzmontage geeignet und passt in jede Umgebung. Er eignet sich besonders als Lösung bei anspruchsvoller Architektur, beispielsweise in Hotels, Geschäftsräumen und gehobenem Ambiente. Die patentierte und einzigartige optische kammerlose Branderkennungstechnologie erkennt schnell die Rauchentwicklung und ignoriert bewegliche Objekte. Eine robuste, vandalismussichere Metallausführung wird als funktionale Lösung bei speziellen Anwendungen, wie in Justiz- und Pflegeeinrichtungen, eingesetzt.

Weitere Informationen zum Soteria® Dimension



Soteria® Dimension deckenbündiger Rauchmelder

Soteria Melderserie

Der Soteria Rauchmelder von Hertek ist ein optischer Rauchmelder, der die PureLight-Technologie¹⁾ verwendet, um Rauchpartikel in der Melderammer zu detektieren. Diese Technologie hilft, Fehlalarme zu reduzieren und echte Brände sicher zu erkennen. Bei dem Soteria Rauchmelder lassen sich verschiedene Empfindlichkeitsstufen einstellen. Neben den häufig eingesetzten Rauchmeldern sind auch Thermomelder und Multisensormelder in der Soteria Melderserie verfügbar.

Hauptmerkmale

- Abwärtskompatibilität zu XP95- und Discovery-Systemen

¹⁾ PureLight® ist eine neue optische Sensortechnologie von Apollo zur besseren Falschalarmreduzierung und zur sicheren Detektion von echten Bränden.

Hertek Brand- und Rauchmelderserie Soteria®

Aus der Serie Hertek Brandschutz-Lösungen von Hertek

- Kompatibilität mit bestehenden Brandmelderzentralen der Penta-Serie
- Erfüllt alle geltenden Normen und besitzt alle geforderten Zulassungen
- Integrierter Kurzschlussisolator
- Mehrfarbige LED-Statusanzeige
- Formschöne, farbstabiles und flache Gehäuse
- Umfangreich getestet über die Anforderungen der EN 54-7 Norm hinaus
- Erfüllen hohe Standards in Sachen Nachhaltigkeit: Umweltdeklaration (EPD-Zertifikat) für Rauchmelder, Thermomelder und Multisensormelder

Soteria Melder | Varianten

- Soteria Dimension deckenbündiger Rauchmelder (opt.) in weiß, schwarz oder vandalensicherer Metallausführung;
mit virtueller Messkammer unterhalb der Decke. 3 IR-LEDs und 2 Fotodioden garantieren ein hohes Maß an Störungs- und Täuschungsalarmsicherheit.
- Soteria Rauchmelder (opt.)
Detektion über optische Sensortechnologie PureLight
- Soteria Thermomelder
Detektion über zwei seitlich angeordnete Wärmesensoren
- Soteria Multisensormelder (opt./therm.) in weiß oder schwarz
- Soteria Multisensormelder (opt./therm.), (schwarz)
Detektion über optische Sensortechnologie PureLight und zusätzlich zwei Wärmesensoren
- Soteria Multisensormelder (Dual opt. / therm.)
Detektion über zwei optische Sensoren und einen Thermoelement
- Soteria Trisensormelder (Dual opt. / therm. / CO)
Detektion über zwei optische Sensoren, ein Thermoelement und einen Brandgassensor

Technische Informationen zur Soteria Melderserie



Soteria Multisensormelder mit zwei oder drei Sensoren in weiß



Soteria Multisensormelder in schwarz. Besonders gut integrierbar in dunkle Decken, z.B. in Kinos, Theatern oder Museen.

Nachhaltigkeit bei Hertek

- **Umweltdeklarationen (EPD):** Hertek hat für die Soteria Melder Umweltdeklarationen erhalten, die detaillierte Informationen über die Umweltwirkungen der Produkte bieten.
- **Verpackungsmanagement:** Um unnötigen Abfall zu vermeiden, ersetzt Hertek leicht beschädigte Verpackungen nicht durch neue, solange die Produkte ausreichend geschützt bleiben. Diese Maßnahme soll die Umweltbelastung durch Verpackungsmaterial reduzieren.
- **Nachhaltige Produkte:** Hertek setzt auf Produkte, die während ihrer Nutzungsphase minimale negative Auswirkungen auf Gesundheit, Umwelt und Gesellschaft haben. Zudem werden Maßnahmen ergriffen, um die negativen Effekte auf den Klimawandel und den Umweltschutz zu minimieren.
- **Zukunftssichere Notbeleuchtung:** Hertek hat sich von Notbeleuchtungsarmaturen mit cadmiumhaltigen Batterien verabschiedet und setzt auf nachhaltigere Alternativen

Hertek REACH Funk-Melder und -Signalgeber für Brandschutzanlagen im Bestand

Aus der Serie Hertek Brandschutz-Lösungen von Hertek



Das Programm Hertek REACH bietet eine große Auswahl an drahtlosen Meldern, Signalgebern und Modulen für Brandschutzlösungen. Die zuverlässige Funktechnologie wird durch EN54-25 Zertifikate bestätigt. Hertek REACH bietet eine gute Alternative bei außergewöhnlichen Bedingungen, wie denkmalgeschützte Gebäude oder temporäre Standorte. Einfach und zeitsparend bei Installation und Konfiguration.

Beschreibung

Einsatzmöglichkeiten

In manchen Fällen ist eine Verkabelung in einem Gebäude oder Gebäudeteil nicht möglich. Zum Beispiel in einem denkmalgeschützten Gebäude, bei einer Glaskonstruktion, wenn eine Verkabelung aus ästhetischen Gründen nicht erwünscht ist oder an temporär genutzten Standorten, die mit einer Brandmeldeanlage ausgestattet werden müssen. In diesen Situationen kommen die drahtlosen REACH-Teilnehmer von Hertek zum Einsatz. REACH bietet eine drahtlose Lösung, bei der einzelne Melder, Handmelder, Signalgeber und Parallelanzeigen über den Funkloopkoppler mit der Penta-Brandmeldeanlage kommunizieren.

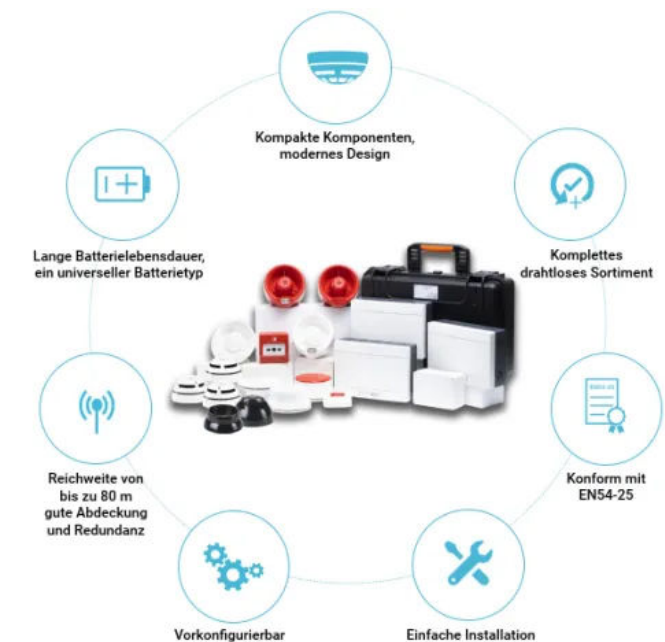
REACH ist für alle Penta-Brandmelderzentralen geeignet. Beschreibung Penta 6000

Individuelle Anpassungen mit den verschiedenen Typen von REACH-Meldern, Sirenen und Kombisignalgebern. Die komplette Produktpalette ermöglicht es, die beste Lösung für jede Projektfrage zu finden.

Hertek REACH Funk-Melder und -Signalgeber für Brandschutzanlagen im Bestand

Aus der Serie Hertek Brandschutz-Lösungen von Hertek

- **Zuverlässig:** Die REACH-Teilnehmer entsprechen der europäischen Norm EN 54-25 für Funkkommunikation und garantieren eine hohe Zuverlässigkeit bei der Übertragung von Funksignalen. Diese wird unter anderem durch eine mehrkanalige Redundanz erreicht. Abgestimmt auf die Umgebung wird die Anzahl der benötigten Funkloopkoppler festgelegt. Eine empfehlende Signalstärkemessung schafft gewährleistet die sichere Kommunikation am jeweiligen Standort.
- **Einfache Installation und Konfiguration:** Die Komponenten können vor der Installation vor Ort konfiguriert werden. Eine Verkabelung ist nicht erforderlich. Der Einsatz von REACH sorgt für kurze Ausfallzeiten, reduzierte Montagezeiten und Zeiteinsparungen bei der Konfiguration. REACH kann völlig unabhängig und ohne Zusatzgeräte installiert und in Betrieb genommen werden.



Hertek REACH Wireless

Hertek REACH Funk-Melder und -Signalgeber für Brandschutzanlagen im Bestand

Aus der Serie Hertek Brandschutz-Lösungen von Hertek



Handmelder
BIM370



Parallelanzeige
BIM371



Optischer Rauchmelder
BIM365



Kombisignalgeber
weiß
roter Blitz*
BIM385



Multisensor-melder
BIM367



Multisensor-melder
schwarz
BIM367.B



Sockel Sirene
weiß*
BIM380



Sockel Sirene
schwarz*
BIM380.B



Thermomelder
BIM366



Kombisignalgeber
weiß
weißer Blitz*
BIM386



Sirene
rot
BIM381



Sirene
weiß
BIM382



Kombisignalgeber
rot
weißer Blitz
BIM383



Kombisignalgeber
weiß
weißer Blitz
BIM384



Abdeckkappe
weiß
BIM387



Eingangsmodul
BIM372



Ausgangsmodul
BIM373



REACH
Funkloopkoppler
BIM360



Abdeckkappe
schwarz
BIM387.B



Reichweitenmessgerät
BIM374

Hertek REACH Funkteilnehmer (*optional als eigenständiger Teilnehmer - einsetzbar mit Blindabdeckung)

[Detaillierte Informationen zu den REACH-Produkten](#)

REACH-Broschüre

Hertek Connect digitale Sicherheitsplattform für Brandmeldesysteme

Aus der Serie Hertek Brandschutz-Lösungen von Hertek



Hertek Connect ist eine digitale Sicherheitsplattform für das Penta-Brandmeldesystem. Die App Connect Control ist eine intelligente Ergänzung zum Brandmeldesystem, die es dem Betreiber oder Servicetechniker ermöglicht, überall und jederzeit über den aktuellen Status informiert zu sein.

Beschreibung

Sicherheitsplattform Hertek Connect

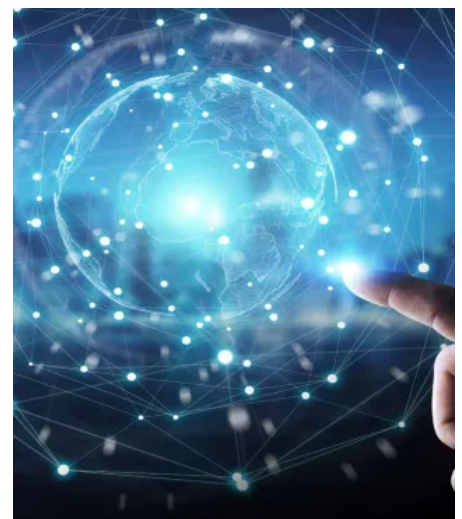
Hertek Connect ist die digitale Sicherheitsplattform, welche mit einem Penta-Brandmeldesystem online verbunden ist, und dem Facherrichter die Fernüberwachung ermöglicht.

Die App **Connect Control** ist eine intelligente Ergänzung zum Brandmeldesystem, die es dem Betreiber oder Servicetechniker ermöglicht, überall und jederzeit über den aktuellen Status informiert zu sein.

Connect Control ermöglicht den Zugriff auf:

- Übersicht der angeschlossenen Brandmeldesysteme
- Echtzeit-Status der Brandmeldesysteme
- Personalisierte Benachrichtigungen (Störungen, Abschaltungen, Feuer, Verbindungsfehler, Wartungs- und Testbenachrichtigungen)
- Ereignisprotokoll
- Standortabhängige Benachrichtigungsmöglichkeit

Mit **Connect Support** bietet Hertek einen zusätzlichen Nutzen für den Service der betreuten Brandmeldesysteme. Connect Support ist ein Online-Portal, welches Zugriff auf den aktuellen Status der angeschlossenen Penta-Brandmeldeanlagen bietet, um die Wartung und den Service zu erleichtern. Das Serviceniveau wird durch 24/7-Überwachung des Systems, schnelle Problemanalyse und gezielte Maßnahmen im Falle einer Meldung deutlich erhöht. Detaillierte Informationen aller Teilnehmer ermöglichen gezielte Wartungsarbeiten führen zu proaktive Verbesserungsvorschlägen für die Kunden.



Hertek Connect bietet ferngesteuerte Sicherheit durch BMS

Hertek Connect digitale Sicherheitsplattform für Brandmeldesysteme

Aus der Serie Hertek Brandschutz-Lösungen von Hertek

Das **Connect Intelligent Set** ist ein Kommunikationsmodul für das Penta-Brandmeldesystem. Mit dem im Set enthaltenen „STP“ kann eine sichere und redundante Verbindung zur Hertek Connect-Plattform hergestellt werden. Detaillierte Informationen aus dem Brandmeldesystem sind für Connect Support und Connect Control verfügbar.

Gesetze und Verordnungen

Hertek Connect wurde gemäß Gesetzen und Vorschriften und in Übereinstimmung mit Normen wie zum Beispiel der DIN EN 50710 entwickelt. Der Facherrichter kann Connect Support nutzen, um den Betreiber zu unterstützen. Der Techniker und der Betreiber kann Connect Control für die schnelle Anzeige von Statusmeldungen der angeschlossenen Brandmeldesysteme verwenden.

Mehr in der Broschüre Hertek Connect

[Hertek Connect - Hotel The Slaak in Rotterdam - Video](#)

Hertek GmbH

Absender

Landsberger Str. 240
12623 Berlin
Deutschland

Tel. +49 30 936688-950, Fax +49 30 936688-959
info@hertek.de, www.hertek.de

Datum:

☐

Per Fax

☐

Per Brief

☐

Für meine Notizen

☐

Bitte nehmen Sie mit mir Kontakt auf und vereinbaren Sie einen Termin mit mir.

☐

Bitte übersenden Sie mir für Ihre Produkte das aktuelle Katalogmaterial.

☐

Bitte übersenden Sie mir für Ihre Produkte ausführliche Planungsunterlagen.

Anfrage zur Produktserie „Hertek Brandschutz-Lösungen“

Mitteilung: