

Heizkörperanschlüsse

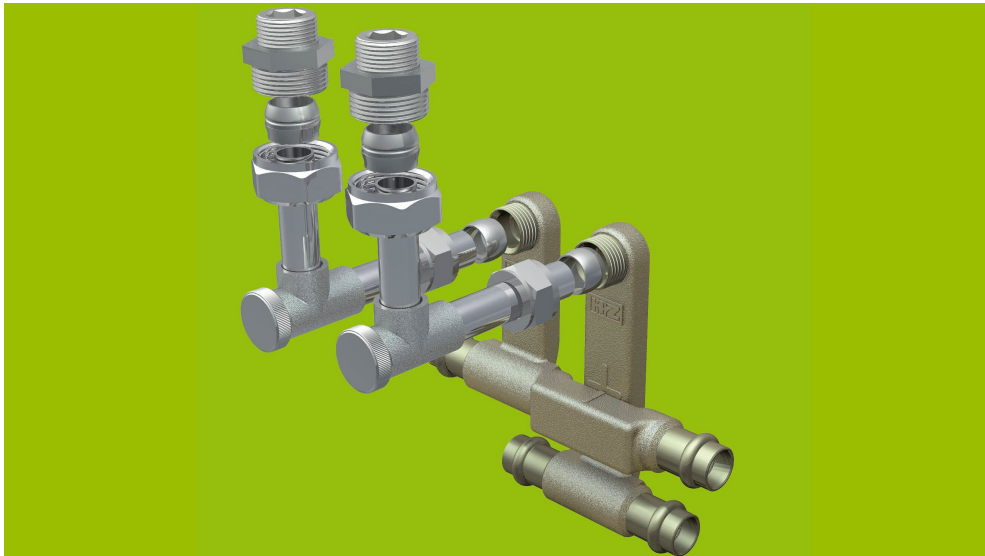
Von Hans Weitzel



Hans Weitzel GmbH & Co. KG
Konrad-Adenauer-Str. 20
55218 Ingelheim
Deutschland

Tel.: +49 6132 79089-0
Fax: +49 6132 7836-0

verkauf@hz-weitzel.de
www.hz-weitzel.de



Die Vorteile der Vorwandinstallation bei der Modernisierung von Heizungsanlagen: kein Stemmen von Mauerschlitzen, kein Bauschutt in bewohnten Räumen, keine nachträglichen Renovierungsarbeiten, kurze Montagezeiten, Kostenersparnis.

Die HZ Heizkörperanschluss-Systeme sorgen für eine schnelle und optisch überzeugende Anbindung der Heizkörper bei der Vorwandinstallation. Die gängigen Heizkörperanschluss-Arten: Pressen, Schrauben und Lötten sind möglich.

Heizkörperanschlüsse zum Pressen, Schrauben, Löten und Unterputz

Aus der Serie Heizkörperanschlüsse von Hans Weitzel



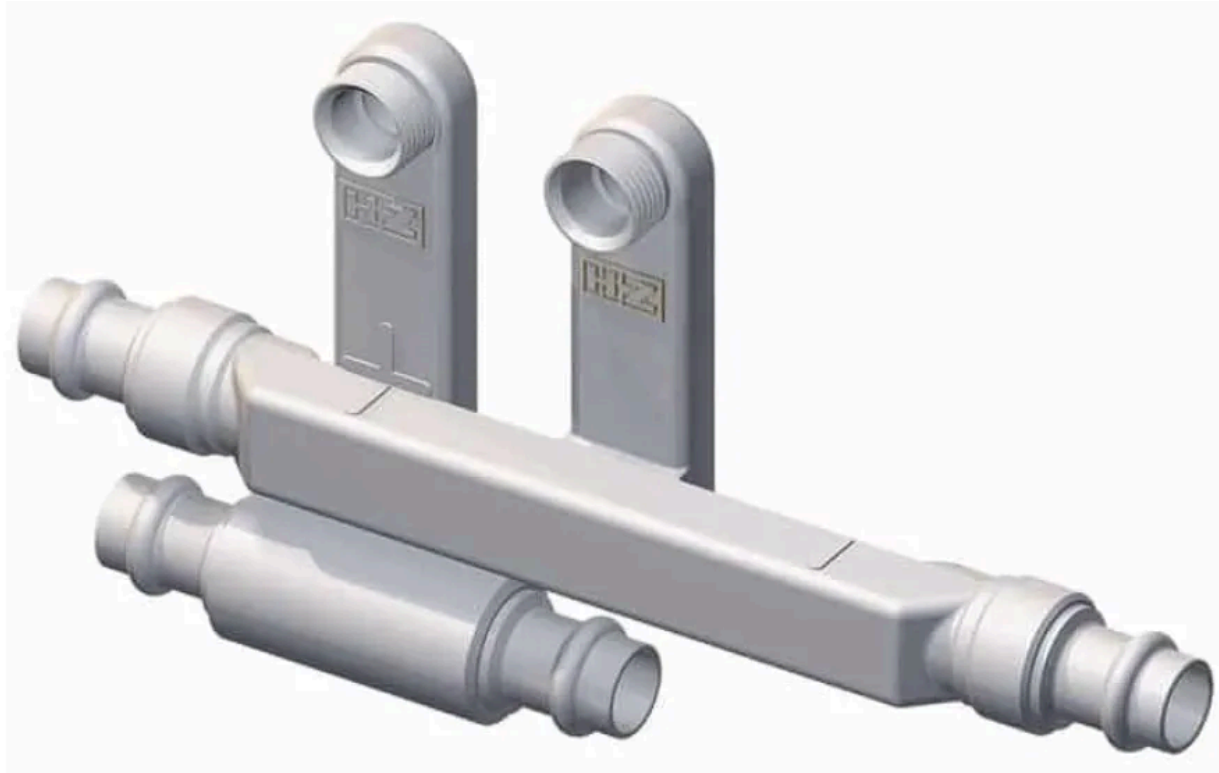
Für schnelle und optisch überzeugenden Heizkörperanschlüsse bei der Vorwandinstallation mit den HZ Heizkörperanschluss-Systemen.

Heizkörperanschlüsse zum Pressen, Schrauben, Löten und Unterputz

Aus der Serie Heizkörperanschlüsse von Hans Weitzel

Heizkörperanschlüsse zum Pressen

Kontur V ohne Ausstemmen



Kontur V ohne Ausstemmen

Der zweiteilige HZ Heizkörperanschluss aus Messing ist für Press-Systeme Kupfer und C-Stahl mit Kontur „V“ geeignet. Er kann für den rechten, linken als auch mittigen Anschluss am Heizkörper verwendet werden. Das Wandausstemmen ist aufgrund des flachen Rücklaufes nicht erforderlich. Diese Heizkörperanschlüsse sind auch als vernickelte Variante erhältlich.

Heizkörperanschlüsse zum Pressen, Schrauben, Löten und Unterputz

Aus der Serie Heizkörperanschlüsse von Hans Weitzel

Kontur V rechts und links



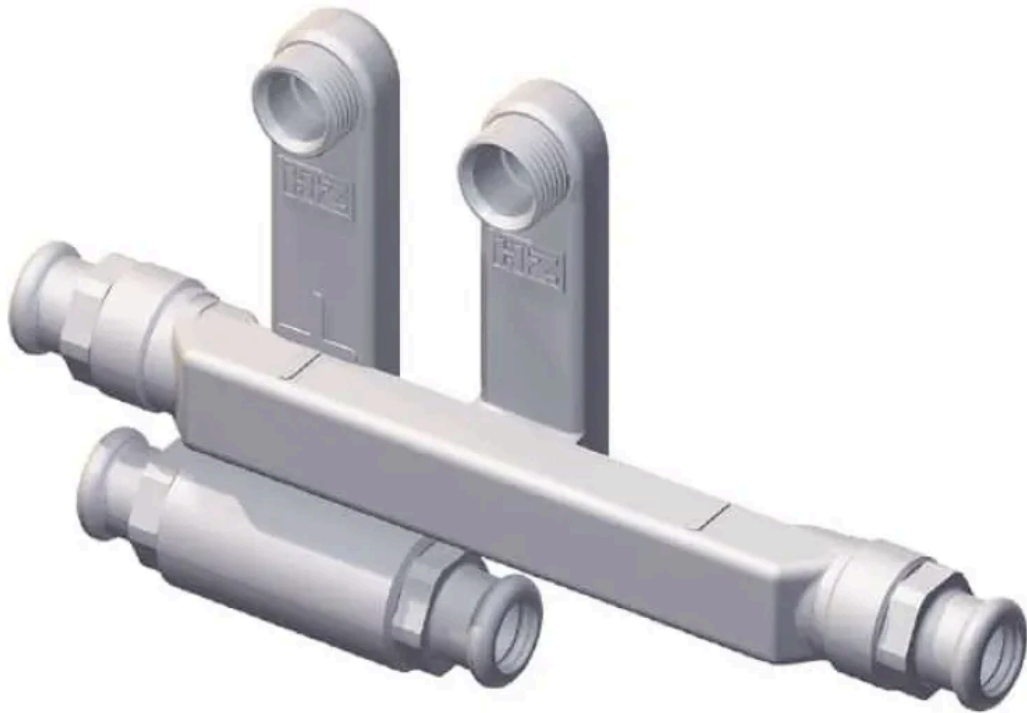
Kontur V rechts und links

Der zweiteilige HZ Heizkörperanschluss aus Messing ist für Press-Systeme Kupfer und C-Stahl mit Kontur „V“ geeignet. Die Variante rechts (R) kann zum rechten oder mittigen Anschluss verwendet werden. Die linke Variante (L) hingegen ist für den linken oder mittigen Anschluss vorgesehen. Aufgrund des flachen Rücklaufes kann auf das Wandausstemmen verzichtet werden.

Heizkörperanschlüsse zum Pressen, Schrauben, Löten und Unterputz

Aus der Serie Heizkörperanschlüsse von Hans Weitzel

Kontur M ohne Ausstemmen



Kontur M ohne Ausstemmen

Der zweiteilige HZ Heizkörperanschluss aus Messing ist für Press-Systeme Kupfer und C-Stahl mit Kontur „M“ geeignet. Er kann für den rechten, linken als auch mittigen Anschluss am Heizkörper verwendet werden. Aufgrund des flachen Rücklaufes kann auf das Wandausstemmen verzichtet werden.

Heizkörperanschlüsse zum Pressen, Schrauben, Löten und Unterputz

Aus der Serie Heizkörperanschlüsse von Hans Weitzel

Kontur V mit Ausstemmen



Kontur V mit Ausstemmen

Im Kreuzungsbereich von Vor- und Rücklauf ist im Putz eine Aussparung für den Heizkörperanschluss auszustemmen. Der HZ Heizkörperanschluss kann mit der Holzwerkstoffleiste SLHW verarbeitet werden.

Heizkörperanschlüsse zum Pressen, Schrauben, Löten und Unterputz

Aus der Serie Heizkörperanschlüsse von Hans Weitzel

Heizkörperanschlüsse zum Schrauben

Variabler Heizkörperanschluss



HZ-Heizkörperanschluss mit 3/4" Eurokonus zur Einbindung verschiedener Rohrarten

Zweiteilige Heizkörper-Verschraubung HZ mit 3/4" Eurokonus aus Messing zum Anschluss verschiedener Rohrarten:

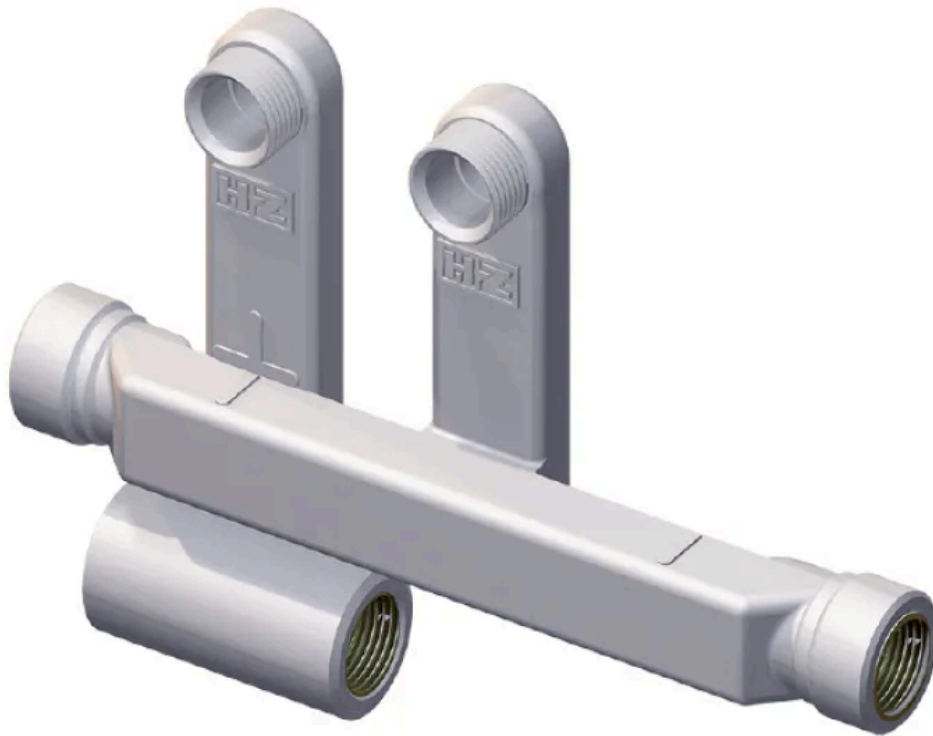
- Kupferrohre
- C-Stahlrohre
- Edelstahlrohre
- Mehrschichtverbundrohre

Er kann sowohl für den rechten, linken als auch für den mittleren Anschluss am Heizkörper verwendet werden. Durch den flachen Rücklauf kann auf das Aufstemmen der Wand verzichtet werden.

Heizkörperanschlüsse zum Pressen, Schrauben, Löten und Unterputz

Aus der Serie Heizkörperanschlüsse von Hans Weitzel

INNENGEWINDE $\frac{1}{2}$ "



INNENGEWINDE $\frac{1}{2}$ "

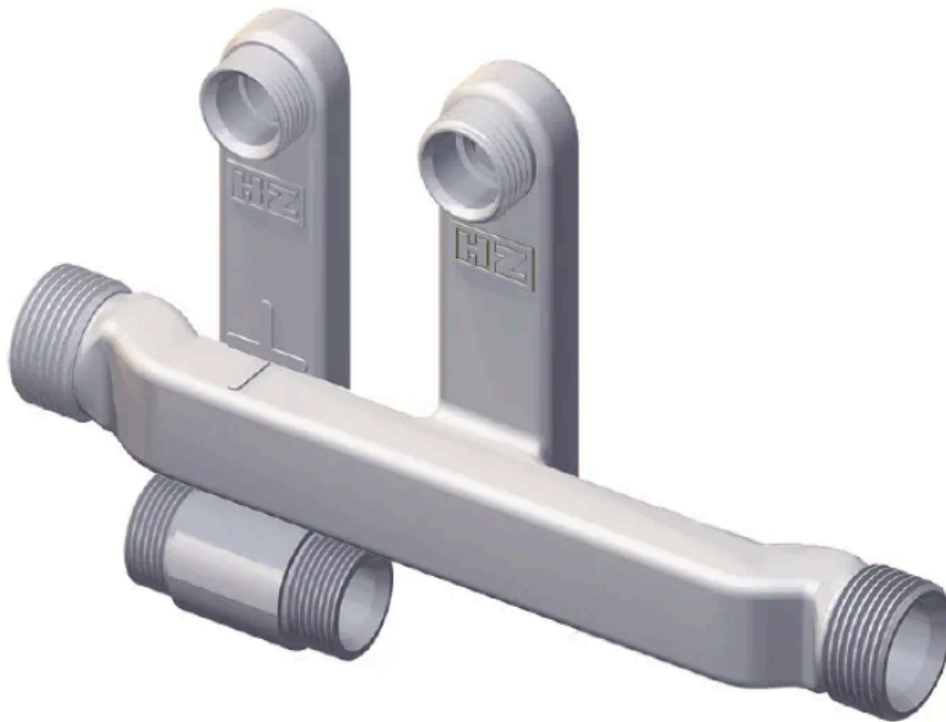
Der zweiteilige HZ Heizkörperanschluss mit $\frac{1}{2}$ " Innengewinde aus Messing ist für Übergangverschraubungen vorzugsweise für Kunststoff-Verbundrohre geeignet. Er kann sowohl für den rechten als auch für den mittigen und linken Anschluss am Heizkörper verwendet werden.

Aufgrund des flachen Rücklaufes kann auf das Wandausstemmen verzichtet werden.

Heizkörperanschlüsse zum Pressen, Schrauben, Lötén und Unterputz

Aus der Serie Heizkörperanschlüsse von Hans Weitzel

EUROKONUS ¾" AG



EUROKONUS ¾" AG

Der zweiteilige HZ Heizkörperanschluss aus Messing mit ¾" Außengewinde Eurokonus ist für Übergangverschraubungen vorzugsweise für Kunststoff-Verbundrohre geeignet.

Er kann sowohl für den rechten, linken als auch für den mittigen Anschluss am Heizkörper verwendet werden.

Aufgrund des flachen Rücklaufes kann auf das Wandausstemmen verzichtet werden.

Heizkörperanschlüsse zum Pressen, Schrauben, Löten und Unterputz

Aus der Serie Heizkörperanschlüsse von Hans Weitzel

Heizkörperanschlüsse zum Löten



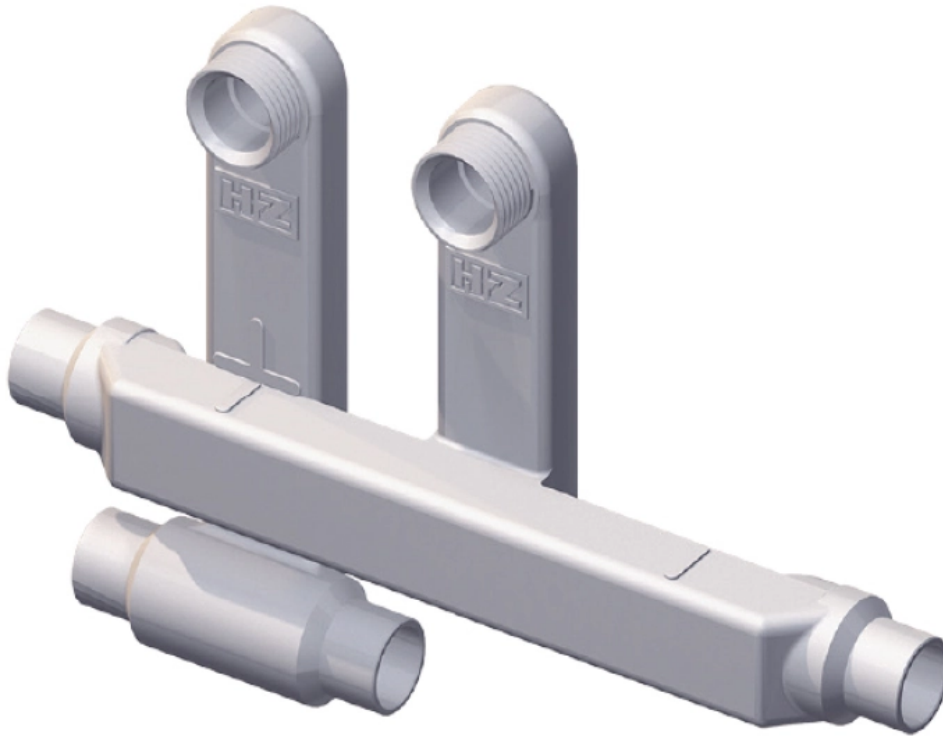
HKU zweiteilig zum Löten

Der zweiteilige HZ Heizkörperanschluss aus Messing ist zum Löten für Kupferrohre geeignet. Er kann sowohl für den rechten, linken als auch für den mittigen Anschluss am Heizkörper verwendet werden.

Im Kreuzbereich von Vor- und Rücklauf ist im Putz eine Aussparung von ca. 15 mm Tiefe und ca. 30 mm Breite für den Heizkörperanschluss auszustemmen.

Heizkörperanschlüsse zum Pressen, Schrauben, Lötén und Unterputz

Aus der Serie Heizkörperanschlüsse von Hans Weitzel



HKU zweiteilig zum Lötén

Der zweiteilige HZ Heizkörperanschluss aus Messing ist zum Lötén für Kupferrohre geeignet. Er kann sowohl für den rechten, linken als auch den mittigen Anschluss am Heizkörper verwendet werden. Aufgrund des flachen Rücklaufes kann auf das Wandausstemmen verzichtet werden.

Heizkörperanschlüsse zum Pressen, Schrauben, Löten und Unterputz

Aus der Serie Heizkörperanschlüsse von Hans Weitzel

Heizkörperanschlüsse Unterputz



“Unter-Putz“-Heizkörperanschluss ist für alle HZ-Sockelleisten

Der “Unter-Putz“-Heizkörperanschluss ist für alle HZ-Sockelleisten geeignet und passend für alle Rohrarten und Verbindungstechniken. Dieser Heizkörperanschluss zeichnet sich durch seine niedrige Anschlusshöhe zwischen Sockelleiste und Heizkörper aus. Die Verkleidung erfolgt mit der HZ-Abdeckblende.

Der Heizkörperanschluss ist in Kupfer und Edelstahl erhältlich.

Für die Montage der Heizkörperanschlüsse bietet HZ ein umfangreiches [Zubehörsortiment](#) an.

Hans Weitzel GmbH & Co. KG

Absender

Konrad-Adenauer-Str. 20
55218 Ingelheim
Deutschland

Tel. +49 6132 79089-0, Fax +49 6132 7836-0
verkauf@hz-weitzel.de, www.hz-weitzel.de

Datum:

☐

Per Fax

☐

Per Brief

☐

Für meine Notizen

☐

Bitte nehmen Sie mit mir Kontakt auf und vereinbaren Sie einen Termin mit mir.

☐

Bitte übersenden Sie mir für Ihre Produkte das aktuelle Katalogmaterial.

☐

Bitte übersenden Sie mir für Ihre Produkte ausführliche Planungsunterlagen.

Anfrage zur Produktserie „Heizkörperanschlüsse“

Mitteilung: