

REHAU Systeme zum Heizen, Kühlen und Lüften

Von REHAU Water Technologies



© JOERG GULDEN

REHAU Water Technologies

Ytterbium 4

91058 Erlangen

Deutschland

Tel.: +49 9131 9250

rehau-bau@rehau.com

water.rehau.com

Die Produktpalette von REHAU rund um Heizen, Kühlen und Lüften umfasst innovative Lösungen und Komplettsysteme, die auf jede Bausituation zugeschnitten sind:

- für Nassbau- und Trockenbau,
- für den Wohnbereich, für Industrie- und Freiflächen,
- für die Bodenverlegung und die Verlegung in der Wand und Decke,
- für die Nutzung von Geothermie, Nahwärme und anderen Energiequellen.

Die passende Regelungs- und Verteilertechnik sowie Werkzeug und Zubehör ergänzen das Sortiment.

Heizen und Kühlen im Nichtwohnbau, für Industrie- und Freizeitflächen

Aus der Serie REHAU Systeme zum Heizen, Kühlen und Lüften von REHAU Water Technologies

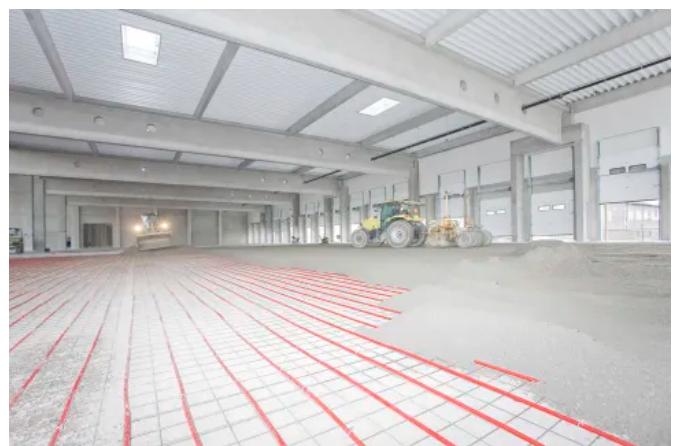


REHAU bietet Systeme zum Heizen und Kühlen für Industrie-, Freizeit- und Nichtwohngebäude. Dazu zählen Lösungen für Betonkerntemperierung, Schwingboden-, Rasen- und Freiflächenheizung – geeignet für Neubau und Sanierung.

Beschreibung

Industrieflächenheizung

Die REHAU Systeme für Industrieflächen sind wartungsfrei und günstig im Betrieb. Das robuste RAUTHERM S-Rohr aus hochdruckvernetztem Polyethylen (PE-Xa) ist bei einer Vielzahl von Objekten seit vielen Jahren wartungsfrei im Einsatz. Die Rohre können wahlweise als Industrieflächenheizung in bewehrten Beton, in neutraler Lage und in Stahlfaserbeton verlegt werden. Durch den Einsatz einer Flächenheizung lassen sich auch regenerative Energiequellen und Abwärme nutzen.



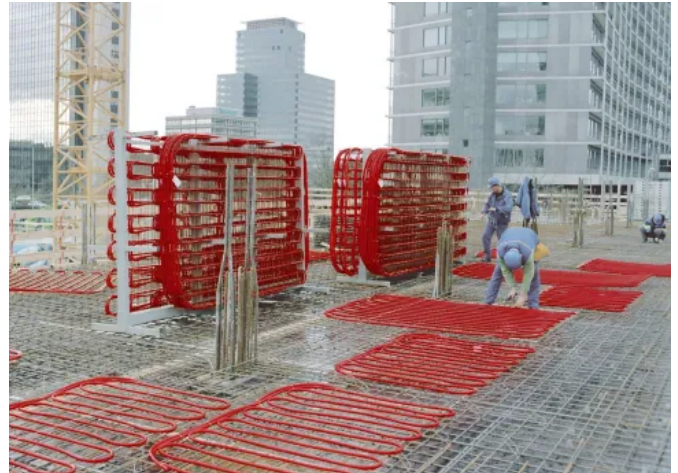
REHAU Industrieflächenheizungen verhindern durch ein gleichmäßige Temperaturprofil Staubaufwirbelungen und sparen Heizenergie.

Heizen und Kühlen im Nichtwohnbau, für Industrie- und Freizeitflächen

Aus der Serie REHAU Systeme zum Heizen, Kühlen und Lüften von REHAU Water Technologies

Betonkerntemperierung

Das robuste RAUTHERM S-Rohr, aus hochdruckvernetzten Polyethylen (PE-Xa) hat sich bei einer Vielzahl von Objekten im Baustellenalltag bewährt. Die ohne O-Ring dauerhaft dichten Verbindungen sind ohne Revisionsöffnung einsetzbar. BKT-Systeme von REHAU können vor Ort verlegt werden, sind aber auch als vorkonfektionierte Module oder als Module für die Verlegung in Betonfertigteilen erhältlich.



REHAU bietet 3 Systeme zur Betonkerntemperierung: Verlegung vor Ort, vorkonfektionierte Module oder Module für die Verlegung in Betonfertigteilen.

Schwingbodenheizung

REHAU bietet Heizsysteme für Sportböden in 4 Ausführungen. Mit vorgestanzter Dämmung und flexiblen RAUTHERM S-Rohren sind Schwingbodenheizungssysteme mit Industrieverteiler, mit Rohrverteiler, als Trockensystem mit flächeneelastischem Sportboden oder mit Stahlblech- oder Hartfaserplatte-Trennlage möglich. Die nachträgliche Sanierung der Bodenkonstruktion kann ohne Demontage der Flächenheizung erledigt werden.



REHAU Schwingbodenheizungen schaffen ein energieeffizientes, gleichmäßiges Hallentemperaturprofil ohne Wärmestau unter dem Hallendach.

Freiflächenheizung

Schnee- und eisfrei bei Minusgraden: Straßen, Auffahrten, Rampen, Hubschrauberlandeplätze oder ganze Fußgängerzonen bleiben mit RAUTHERM S-Rohren, RAUFIX und RAILFIX unter Betonplatten und Verbundpflaster auch im Winter begehbar. Die Möglichkeit, alternative Energieträger einzusetzen, schont die Umwelt.



Die REHAU Freiflächenheizung hält Verkehrsflächen schnee- und eisfrei bei Minusgraden.

Heizen und Kühlen im Nichtwohnbau, für Industrie- und Freizeitflächen

Aus der Serie REHAU Systeme zum Heizen, Kühlen und Lüften von REHAU Water Technologies

Rasenheizung

Das weltweit führende REHAU System ist für Natur- und Kunstrasen geeignet und garantiert eine gleichmäßige Erwärmung der Spielfeldfläche durch exakte Rohrfixierung. Die REHAU Produktfamilie sorgt dafür, dass mittlerweile mehr als 360 Stadien und Trainingsplätze auf der ganzen Welt auch bei Kälte oder Nässe bespielbar sind.



REHAU Rasenheizungen werden Just-in-Time geliefert und sind schnell und einfach zu montieren.

Weitere Informationen

[Webseite Flächenheizung und Kühlsysteme im Nichtwohnbau](#)

REHAU Water Technologies

Absender

Ytterbium 4
91058 Erlangen
Deutschland

Tel. +49 9131 9250

rehau-bau@rehau.com, water.rehau.com

Datum:

Per Fax

Per Brief

Für meine Notizen

Bitte nehmen Sie mit mir Kontakt auf und vereinbaren Sie einen Termin mit mir.

Bitte übersenden Sie mir für Ihre Produkte das aktuelle Katalogmaterial.

Bitte übersenden Sie mir für Ihre Produkte ausführliche Planungsunterlagen.

Anfrage zur Produktserie „REHAU Systeme zum Heizen, Kühlen und Lüften“

Mitteilung: