

## Mineralklimadecke OWAActive

Von Odenwald Faserplattenwerk (OWA)

# OWA



Odenwald Faserplattenwerk GmbH

Dr.-F.-A.-Freundt-Str. 3

63916 Amorbach

Deutschland

Tel.: +49 9373 201-0

info@owa.de

www.owa.de

Mineralklimadecken OWAActive verbinden die bewährten OWAacoustic Mineraldecken mit dem Komfort und der Energieeffizienz einer Temperierung über Wärme- und Kältestrahlung. OWAActive Mineralklimadecken sind energetisch hoch wirksam und integrieren die Klimatisierungstechnik vollständig im Bandraster.

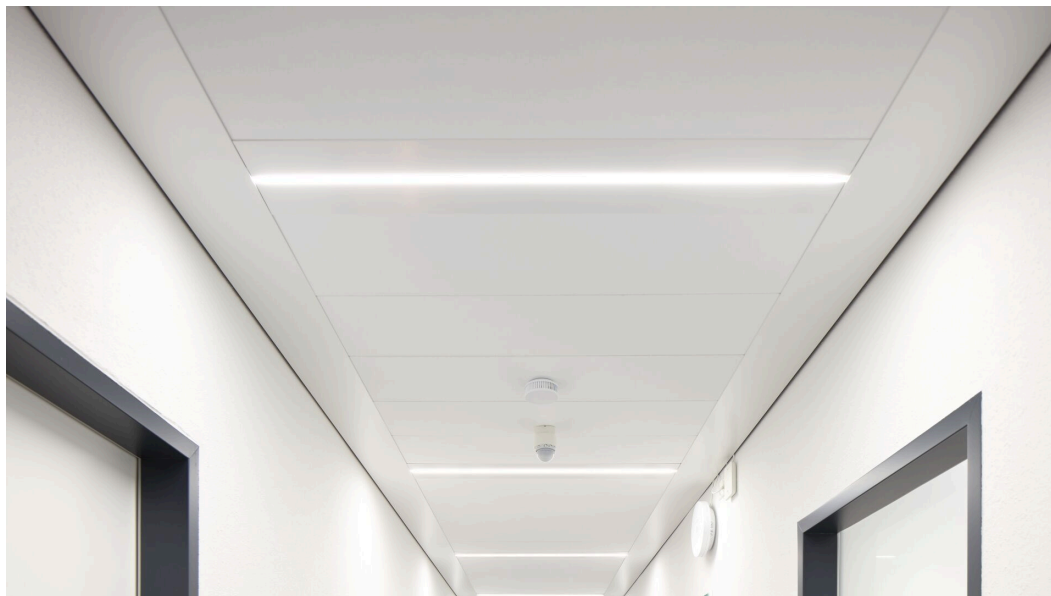
Mit der integrierten Klimatisierungstechnik bietet das Komplettsystem von OWA alle Voraussetzungen für eine nachhaltige und zukunftsfähige Raumgestaltung in Segmenten wie Bildung, Gesundheit, Einzelhandel, Verwaltung, Hotellerie und Gastronomie.

Die im Energieraster verbaute wasserführende Klimatechnik erfüllt Ihre Heiz- und Kühlfunktion unabhängig von den OWAacoustic Mineralplatten. Eine Anpassung an technische Vorgaben, wie etwa zielgerichtete Optimierung der Raumakustik, individuelle Ausführung der Wandanschlüsse und die Auslegung der Klimatisierungsleistung selbst, ist einfach möglich. Die für OWAacoustic Unterdeckensysteme grundsätzlich geltende sehr gute Revisionierbarkeit bietet auch hier eine hohe Variabilität und Wartungsfreundlichkeit im Praxisbetrieb.

Die OWAActive Mineralklimadecke ist mehrfach ausgezeichnet: Green Product Award, European Green Award Gold, GOOD DESIGN Sustainability Award und ICONIC AWARD: Innovative Interior.

## Heiz- / Kühldecken OWActive

Aus der Serie Mineralklimadecke OWActive von Odenwald Faserplattenwerk (OWA)

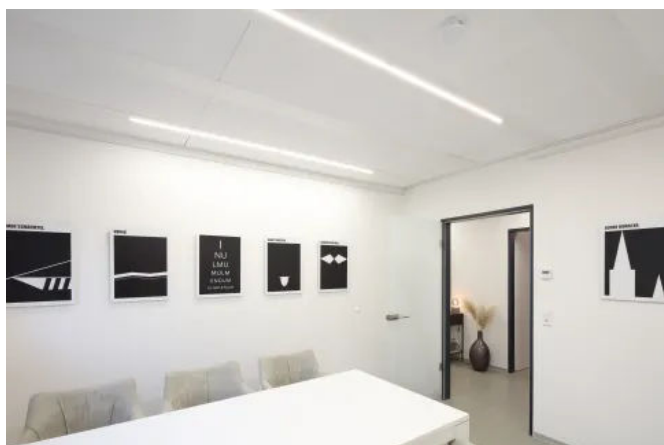


© Conne van d Grachten

OWActive Mineralklimadecken verbinden Akustik und Klimatisierung in einem Heiz-/Kühldeckensystem für den Objektbereich. Das Komplettsystem aus Mineralplatten und Energieschienen ist in vier verschiedenen Sinfonia Oberflächen erhältlich. Die OWActive Mineralklimadecke verbindet Akustik, Hygienefunktionen und natürliche Materialien mit der energieeffizienten Temperierung mit der Behaglichkeit und Energieeffizienz durch Wärmestrahlung.

### OWActive Raumklimasystem

#### Mineralklimadecke im Raum K-Grid



OWActive Mineralklimadecken verbinden die Funktion der Klimatisierung mit den bewährten OWA Akustikdecken. (© Conne van d Grachten)

OWActive erlaubt eine einfache Revisionierbarkeit und individuelle Integration weiterer technischer Einbauelemente. Alle Varianten sind geprüft nach DIN EN 14240 und DIN EN 14037.

OWActive Mineralklimadecken verbinden die Funktion der Klimatisierung über Strahlungswärme mit den bewährten OWA Akustikdecken. Dafür ist die Klimatechnik vollständig im Bandraster untergebracht. Die wasserführenden Energieraster sind so energetisch hoch wirksam und die Decke kann weitere technische Einbauelemente aufnehmen.

## Heiz- / Kühldecken OWActive

Aus der Serie Mineralklimadecke OWActive von Odenwald Faserplattenwerk (OWA)

Die im Energieraster verbaute Klimatechnik erfüllt Ihre Heiz- und Kühlfunktion unabhängig von den OWAcoustic Mineralplatten.

Eine leichte und nutzerfreundliche Anpassung an technischen Vorgaben, sei es die Optimierung der Raumakustik, die Ausführung der Wandanschlüsse oder die Auslegung der Klimatisierungsleistung selbst, ist jederzeit möglich.

Produktdetails: [OWActive Energieschiene](#)

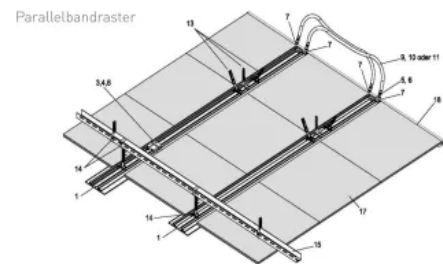
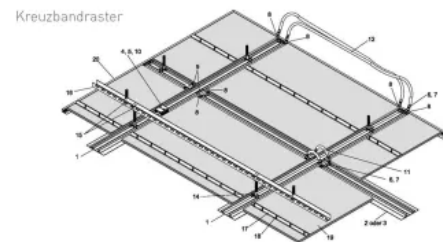


Die OWActive Mineralklimadecke stellt eine Lösung zur zirkulären Ökonomie dar, das sie hilft, den Energieeinsatz zum Beheizen von Räumen zu reduzieren. (© Conne van d Grachten)

### Mineralklimadecke im Raum K-Grid

- Maße/Designs:
  - Parallelbandraster (Plattendicke 15 mm):
    - Sinfonia** 600 x 600 mm, 1200 x 600 mm
    - Sinfonia c** 1200 x 300 mm
  - Kreuzbandraster (Plattendicke 20 mm):
    - Sinfonia** 1200 x 1200 mm
    - Sinfonia** Silencia 1200 x 1200 mm
- Brandverhalten: A2-s1,d0 nach DIN EN 13501-1
- Metallsystem: sämtliche Metallteile weiß beschichtet

Systemdetails: [Mineralklimadecke im Raum K-Grid](#)



Mineralklimadecke OWActive im Parallel- und Kreuzbandraster, herausnehmbar

## Heiz- / Kühldecken OWAActive

Aus der Serie Mineralklimadecke OWAActive von Odenwald Faserplattenwerk (OWA)

### OWAActive Mineralklimadecken Sinfonia

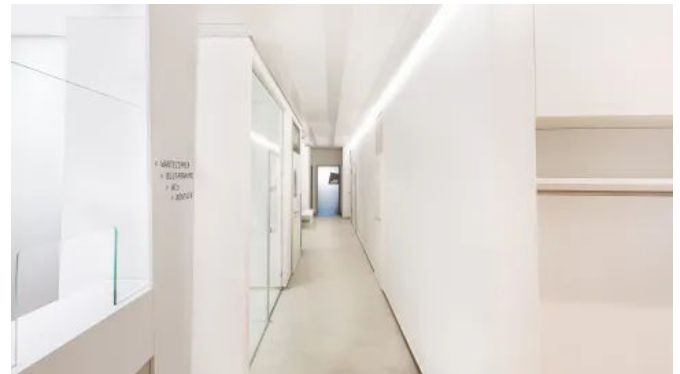


Die vlieskaschierten Mineraldecken Sinfonia lassen sich in drei akustisch unterschiedlich wirksamen Varianten mit dem OWAActive Heiz-/Kühldeckensystem verbinden.

Die Klimatisierung folgt dem Prinzip der Wärmestrahlung. Jederzeit kann die Raumtemperatur den individuellen Anforderungen entsprechend angepasst werden. Wechseln diese im zeitlichen Verlauf der Raumnutzung, lassen sich die reversionierbaren Mineralplatten jederzeit austauschen.

Die vlieskaschierten Mineraldecken Sinfonia lassen sich in drei akustisch unterschiedlich wirksamen Varianten mit der Behaglichkeit und Energieeffizienz durch Wärmestrahlung im OWAActive Heiz-/Kühldeckensystem verbinden.

Alle Varianten sind geprüft nach DIN EN 14240 und DIN EN 14037.



Die Klimatisierung folgt dem Prinzip der Wärmestrahlung. Die Raumtemperatur kann den individuellen Anforderungen entsprechend angepasst werden.

### OWAActive Mineralklimadecke Sinfonia

- Dicke: 15 mm, 20 mm
- Oberfläche: vlieskaschiert, weiß
- Absorberklasse: B
- Feuchtigkeitsbeständigkeit: bis 95 % RH, kurzfristig
- Schallabsorption:  $\alpha_w = 0,85$ , NRC = 0,80
- Produktdetails: [OWAActive Mineralklimadecke Sinfonia](#)



OWAActive Mineralklimadecke Sinfonia

## Heiz- / Kühldecken OWAActive

Aus der Serie Mineralklimadecke OWAActive von Odenwald Faserplattenwerk (OWA)

### OWActive Mineralklimadecke Sinfonia c

- Dicke: 15 mm
- Oberfläche: vlieskaschiert, weiß
- Absorberklasse: C
- Feuchtigkeitsbeständigkeit: bis 95 % RH, kurzfristig
- Schallabsorption:  $\alpha_w = 0,70$ , NRC = 0,70
- Produktdetails: [OWActive Mineralklimadecke Sinfonia C](#)



OWActive Mineralklimadecke Sinfonia c

### OWActive Mineralklimadecke Sinfonia Silencia

- Dicke: 20 mm
- Oberfläche: vlieskaschiert, weiß
- Absorberklasse: A
- Feuchtigkeitsbeständigkeit: bis 95 % RH, kurzfristig
- Schallabsorption:  $\alpha_w = 1,0$ , NRC = 1,0
- Produktdetails: [OWActive Mineralklimadecke Sinfonia Silencia](#)



Sinfonia Silencia

### Nachhaltigkeit

Die OWAActive Mineralklimadecke ist mehrfach ausgezeichnet: Green Product Award, European Green Award Gold, GOOD DESIGN Sustainability Award und ICONIC AWARD: Innovative Interior.



European Green Award Gold 2022



Green Product Award 2022



GOOD DESIGN Sustainability Award 2023



ICONIC AWARD: Innovative Interior 2023

### Energieeffizienz

Die OWAActive Mineralklimadecke trägt maßgeblich zur Energieeffizienz bei, in dem der Energieaufwand zum Beheizen reduziert wird. OWAActive erreicht eine Reduktion der Raumtemperatur von 2 bis 3 °C erreicht, ohne den Klimakomfort zu verringern.

## Heiz- / Kühldecken OWAActive

Aus der Serie Mineralklimadecke OWAActive von Odenwald Faserplattenwerk (OWA)

Gleichzeitig werden zirkuläre Materialkreisläufe in der Herstellung geschlossen.

### OWA green circle

Alle ab dem 1. Oktober 1997 produzierten OWA-Mineralplatten und alle ab 1. Januar 2000 produzierten Mineralplatten anderer Hersteller können über OWA green circle zurückgegeben und zu 100% recycelt werden. Unter Berücksichtigung höchster Qualitätsstandards fließen auf diesem Wege wertvolle Rohstoffe zurück in die Produktion neuer OWA-Mineralplatten. OWA green circle bietet eine kostengünstige und ressourcenschonende Alternative zur rechtskonformen Entsorgung von Mineralplatten gemäß Deponieverordnung. OWA erstellt gerne ein individuelles Angebot.

Mehr zu [OWA green circle](#) | [Flyer](#)



Der OWA Rücknahme- und Recyclingprozess funktioniert in nur fünf Schritten.

Odenwald Faserplattenwerk GmbH

Absender

Dr.-F.-A.-Freundt-Str. 3  
63916 Amorbach  
Deutschland

Tel. +49 9373 201-0

[info@owa.de](mailto:info@owa.de), [www.owa.de](http://www.owa.de)

Datum:

Per Fax

Per Brief

Für meine Notizen

Bitte nehmen Sie mit mir Kontakt auf und vereinbaren Sie einen Termin mit mir.

Bitte übersenden Sie mir für Ihre Produkte das aktuelle Katalogmaterial.

Bitte übersenden Sie mir für Ihre Produkte ausführliche Planungsunterlagen.

Anfrage zur Produktserie „Mineralklimadecke OWActive“

Mitteilung: