

Architektonischer Sonnenschutz

Von Baier



Baier GmbH
Reiersbacher Str. 28
77871 Renchen
Deutschland

Tel.: +49 7843 9476-0
Fax: +49 7843 9476-33

info@baier-gmbh.de
www.baier-gmbh.de

Das Lieferprogramm der Baier GmbH umfasst:

- Schiebeladen
- Schiebefaltladen
- Hebefaltladen
- Schiebefenster
- Sonnenschutzlamellen
- Sonderkonstruktionen
- Antriebe
- Behänge

Hebefaltladen als Sonnen- und Sichtschutz

Aus der Serie Architektonischer Sonnenschutz von Baier



Hebefaltläden (vertikale Klappläden) ermöglichen einen flächenbündigen, in die Fassade integrierten Sonnen- und Sichtschutz auch für großflächige Fensterelemente.

Hebefaltladen

Besonders oder gerade im modernen Fassadenbau bieten Hebefaltläden vielfältige Möglichkeiten in Sachen Fassadenbündigkeit und Design. Sie verschließen die Fassade flächenbündig und schützen vor Sonneneinstrahlung sowie unerwünschten Blicken. Auch im geöffneten Zustand bieten sie Sonnenschutz.

Der Hebefaltladen besteht aus einem mit einem Spezialgelenk verbundenem Flügelpaar. Das Beschlagsystem der Laufschiene ist mit Blenden abgedeckt. Im geschlossenen Zustand sind keine Antriebeinheiten sichtbar.

Hebefaltladen als Sonnen- und Sichtschutz

Aus der Serie Architektonischer Sonnenschutz von Baier



Hebefaltladen am Forschungsinstitut Iris

Hebefaltladen als Sonnen- und Sichtschutz

Aus der Serie Architektonischer Sonnenschutz von Baier

Geschlossener Hebefaltladen

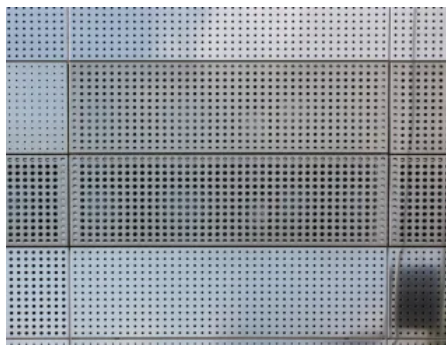
- Schaffen ein ebenes und homogenes Fassadenbild
- Auf Wunsch sind Hebefaltläden als bewegliche Fassadenelemente nicht von der Gebäudehülle zu unterscheiden
- Fassade ist einbruchgeschützt und flächenbündig verschlossen

Geöffneter Hebefaltladen

- der Flügel steht am oberen Ende der Anlage v-förmig vor der Fassade
- auch bei starkem Wind stabile Position
- das überdeckende „V“ im Außenbereich bietet einen wirksamen Sonnenschutz ähnlich einer Markise



Hebefaltladen am Forschungsinstitut Iris



Hebefaltladen verschließen die Fassade und spiegeln eine einheitliche „Gebäudehülle“



Die Fassade lässt sich auf Knopfdruck öffnen, der Sonnenschutz „faltet“ sich nach oben



Ähnlich einem Vordach bietet der geöffnete Hebefaltladen Sonnenschutz

Hebefaltladen als Sonnen- und Sichtschutz

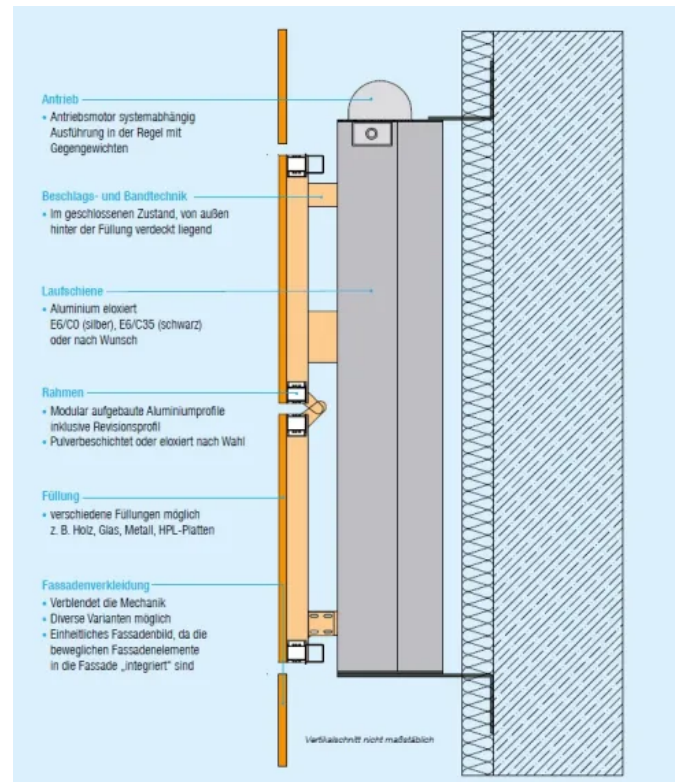
Aus der Serie Architektonischer Sonnenschutz von Baier

Ausführung

- Flügel aus stranggepressten Aluminiumprofilen
- Füllung: nahezu jede beliebige Füllung möglich beispielsweise Glas, Paneel, HPL, Holz, Metall
- Laufschiene aus stranggepressten Aluminiumprofilen eloxiert in E6/C0 (silber) oder E6/C35 (schwarz) mit integrierter Zahnriemenführung
- Laufwagen mit polyamid-ummantelten Edelstahl-Kugellagern
- Gegengewicht- und Ausrücksystem
- im geschlossenen Zustand verriegelt

Individuelle Konstruktionen

Baier fertigt und montiert die Hebefaltläden und bietet individuelle Konstruktions- und Planungsunterstützung,



Konstruktion Hebefaltladen

Nachhaltigkeit

Baier verarbeitet zertifizierte Aluminiumprofilserien (Heral W72, D72, C50 HI), die nach dem C2C-Prinzip hergestellt sind und setzt auf Wiederverwendung und Recycling von Materialien.

Antrieb

Der Antrieb erfolgt elektrisch je nach Einbausituation mit Totmann-Steuerung oder Automatikbetrieb. Die Systemsteuerung kann an bauseitige Gebäudetechnik angeschlossen werden. Im geschlossen Zustand sind keine Antriebeinheiten sichtbar.

Weitere Informationen im [Prospekt Schiebefaltläden](#)

Hebefaltladen als Sonnen- und Sichtschutz

Aus der Serie Architektonischer Sonnenschutz von Baier

Anwendungsbeispiele



Hebefaltladen als moderner Thekenabschluss

Baier GmbH

Absender

Reiersbacher Str. 28
77871 Renchen
Deutschland

Tel. +49 7843 9476-0, Fax +49 7843 9476-33
info@baier-gmbh.de, www.baier-gmbh.de

Datum:

Per Fax

Per Brief

Für meine Notizen

Bitte nehmen Sie mit mir Kontakt auf und vereinbaren Sie einen Termin mit mir.

Bitte übersenden Sie mir für Ihre Produkte das aktuelle Katalogmaterial.

Bitte übersenden Sie mir für Ihre Produkte ausführliche Planungsunterlagen.

Anfrage zur Produktserie „Architektonischer Sonnenschutz“

Mitteilung: