

Türen für den Wohnungsbau

Von Hörmann



Hörmann KG Verkaufsgesellschaft

Upheider Weg 94-98

33803 Steinhagen

Deutschland

Tel.: +49 5204 915-100

Fax: +49 1805 750-101*

kontakt@hoermann.de

www.hoermann.de

Hörmann bietet hochwertige und individuelle Haustüren aus thermisch getrennten Aluminium-Profilen an. Das Portfolio für Ein- und Mehrfamilienhäuser umfasst Türen die je nach Bedarf und Einbausituation, unterschiedliche Funktionsanforderungen wie Wärmedämmung, Schallschutz, Einbruchhemmung sowie Anforderungen an die Barrierefreiheit erfüllen.

Haustüren aus Aluminium

Aus der Serie Türen für den Wohnungsbau von Hörmann



Hörmann bietet mit den Aluminium-Haustür-Serien ThermoSafe, ThermoSafe Hybrid, ThermoPlan Hybrid, ThermoCarbon, TopComfort und TopComfort Portal für das Einfamilienhaus sowie für Mehrfamilienhäuser eine breite Auswahl an Möglichkeiten für jedes Projekt. Garagentore und Zimmertüren lassen sich darauf abstimmen. Alle Haustüren werden serienmäßig CO₂-neutral produziert.

Haustüren aus Aluminium

Aus der Serie Türen für den Wohnungsbau von Hörmann

Haustüren für Ein- und Mehrfamilienhäuser



927ThermoCarbon

Hörmann Haustüren | Eigenschaften

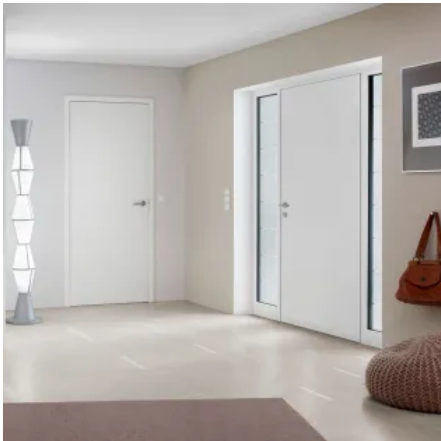
Die Hörmann Haustüren aus Aluminium lassen sich für jeden Anspruch und jede Größe des Projekts individuell gestalten. Von eleganten Türansichten, über großflächige Verglasungen bis hin zur intelligenten Bedienung für barrierefreien Zugang.

Haustüren aus Aluminium

Aus der Serie Türen für den Wohnungsbau von Hörmann

- Alle Aluminium-Haustüren erfüllen die Anforderungen des Gebäudeenergiegesetzes GEG.
- ThermoCarbon Haustüren sind vom ift Rosenheim für Passivhäuser zertifiziert.
- Alle Haustüren werden serienmäßig CO₂-neutral produziert. Durch Reduktion der CO₂-Emissionen und Kompensation der verbleibenden Emissionen durch Klimaschutzprojekte.
- Große individuelle Auswahl von Türausführung, Motiv und Farbe.
- Abstimmung der Haustür auf das Garagentor und die Zimmertüren möglich.
- Gestaltungs- und Produktvarianten lassen sich am Konfigurator visualisieren.

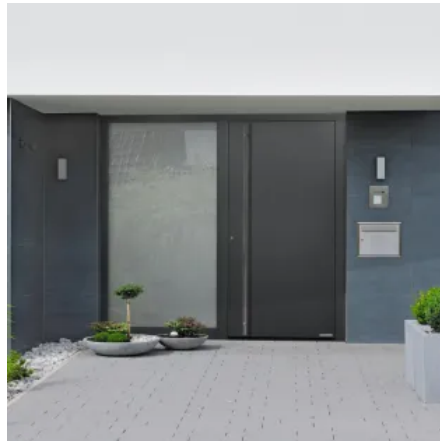
Die verschiedenen Türtypen



ThermoSafe / ThermoSafe Hybrid

ThermoSafe und ThermoSafe Hybrid

- Sehr gute Wärmedämmung
- Flächenbündiger Übergang auf der Innenseite
- Außenseite optional aus Edelstahl mit Pulverbeschichtung (ThermoSafe Hybrid)
- In 75 Motiven erhältlich



ThermoPlan Hybrid

ThermoPlan Hybrid

- Sehr gute Wärmedämmung und besserer Schallschutz
- Flächenbündiger Übergang auf der Innen- und Außenseite
- Türblattaußenseite aus Edelstahl mit Pulverbeschichtung
- In 17 Motiven erhältlich



ThermoCarbon

ThermoCarbon

- Überragende Wärmedämmung
- Dickfalzausprägung auf der Innenseite
- Bis 3000 mm Türhöhe
- In 21 Motiven erhältlich

Haustüren aus Aluminium

Aus der Serie Türen für den Wohnungsbau von Hörmann



TopComfort

TopComfort

- Großflächige Verglasung im Flügel
- Gute Wärmedämmung
- Geeignet für Mehrfamilienhäuser
- In 10 Motiven erhältlich



TopComfort Portal

TopComfort Portal

- 2-flügelige Haustür
- Gute Wärmedämmung
- Flächenbündiger Übergang vom Gang- zum Standflügel
- Türgrößen bis zu 2600 mm Breite und 2500 mm Höhe
- In 7 Motiven erhältlich



Individualisierung

Individualisierungen

- Farbkombinationen und Glasvarianten
- Partnerlook mit Zimmertüren und Garagentoren, Bedienelementen und Briefkastenanlagen
- In 18 Haustürmotiven erhältlich

Umfassende Informationen zu den Motiven im: Katalog Aluminium-Haustüren

Die Details der Haustüren

Öffnungsoptionen

Neben der einfachen Öffnung der Haustür mit dem Schlüssel, besteht die Möglichkeit die Haustür barrierefrei mit der elektrischen Öffnungshilfe ECTurn zu öffnen oder über das Smart Home System Hörmann homee.

Elektrische Öffnungshilfe ECTurn

- Nach dem Entriegeln der Tür genügt ein leichter Druck am Türflügel und die Haustür öffnet und schließt automatisch und somit barrierefrei.
- Durch den Low-Energy-Betrieb entstehen keine gefährlichen Quetsch- und Stoßsituationen. Zusätzliche Sicherheitseinrichtungen sind nicht erforderlich.
- Die Öffnungshilfe ist erhältlich als aufgesetzte Variante oder elegant im Türflügel und Rahmen integriert.
- Erhältlich für Aluminium-Haustüren ThermoSafe, ThermoSafe Hybrid, ThermoPlan Hybrid und ThermoCarbon.

Smart Home System Hörmann homee

- Einfaches und komfortables Öffnen der Haustür über Codeeingabe, Fingerabdruck oder Smartphone.
- Mit den Schlosspaketen lassen sich alle individuellen Anforderungen und Wünsche einstellen.
- Mit dem Smart Home System Hörmann homee können beispielsweise neben der Tür auch das Hörmann Garagen- und Einfahrtstor, Klimasensoren oder eine Kamera bequem per App angesteuert werden.
- Von jedem Ort auf der Welt und zu jeder Tages- und Nachtzeit.

Einbruchschutz

Alle fünf Minuten wird in Wohnungen eingebrochen. Umso wichtiger ist es, die Haustür mit einem hohen Sicherheitsstandard auszustatten. Denn wenn ein Einbrecher nach ca. 90 Sekunden nicht erfolgreich ist, bricht er den Einbruchversuch in der Regel ab.

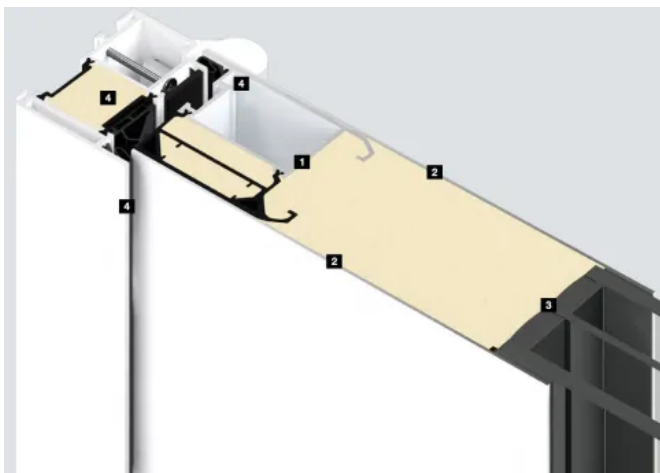
Haustüren aus Aluminium

Aus der Serie Türen für den Wohnungsbau von Hörmann

RC2-Sicherheit geprüft und zertifiziert	RC3-Sicherheit geprüft und zertifiziert	RC4-Sicherheit geprüft und zertifiziert
Ein Gelegenheitsstäter versucht mit einfachen Werkzeugen die verriegelte Tür innerhalb von 3 Minuten aufzubrechen.	Ein Täter versucht mit Werkzeugen wie z. B. Kufuß und einfachen Bohrwerkzeugen die verriegelte Tür innerhalb von 5 Minuten aufzubrechen.	Ein erfahrener Täter versucht mit Werkzeugen wie z. B. Kufuß sowie Bohr- und Schlagwerkzeugen die verriegelte Tür innerhalb von 10 Minuten aufzubrechen.
0.03	0.05	0.10

- Hörmann Haustüren weisen die höchstmögliche Klassifizierung des Sicherheitslabels (ohne Einbruchmeldeanlage) durch serienmäßige Sicherheitsausstattung auf.
- 10-Jahre-Sicherheitsversprechen: Im Falle eines Einbruchs durch eine Hörmann Aluminium-Haustür mit RC3- oder RC4-Sicherheitsausstattung erhalten die Kunden eine neue Hörmann Haustür mit gleicher Ausstattung.
- Weitere Informationen und ein Video unter: www.hoermann.de/sicherheitsversprechen

Türblattkonstruktion



1. Bei ThermoSafe, ThermoSafe Hybrid, ThermoPlan Hybrid und ThermoCarbon Haustüren verbindet sich der PU-Schaum mit dem **Türprofil...**
2. ... den **Innen- und Außenblechen...**
3. ... sowie den **Verglasungen**. Diese Konstruktion weist eine hohe Formstabilität und Widerstandsfähigkeit gegenüber Einbruchversuchen sowie eine bessere Wärmedämmung auf, da keine Wärmebrücken bei Verglasungen entstehen.
4. **Mehrfachdichtungssystem:**
 - Innere Dichtung umläuft den gesamten Türflügel.
 - 3-seitige Mittel- und äußere Anschlagdichtung.
 - Dichtungen werden nicht vom Bandsystem unterbrochen.
 - Dichtungssystem wird ergänzt durch Sockeldichtung.

Türausführungen

Für jede technische, energetische oder gestalterische Anforderung ist eine passende Ausführung wählbar.

	ThermoSafe	ThermoSafe Hybrid	ThermoPlan Hybrid	ThermoCarbon	TopComfort	TopComfort Portal
Material Tür	Aluminium thermisch getrennt	Aluminium thermisch getrennt	Aluminium thermisch getrennt	Carbon thermisch getrennt	Aluminium thermisch getrennt	Aluminium thermisch getrennt
Türblattdicke	73 mm	73 mm	82 mm	100 mm	83 mm	83 mm
Außenfalz	gefälzt	gefälzt	stumpf	gefälzt	stumpf	stumpf
Innenfalz	stumpf	stumpf	stumpf	gefälzt	stumpf	stumpf
Rahmendicke	82 mm	82 mm	82 mm	111 mm	80 mm	83 mm
Material Rahmen	Aluminium thermisch getrennt	Aluminium thermisch getrennt	Aluminium thermisch getrennt	Aluminium thermisch getrennt	Aluminium thermisch getrennt	Aluminium thermisch getrennt
Dichtungssystem	3-fach	3-fach	3-fach	4-fach	2-fach	2-fach
Wärmedämmung	bis zu 0,87 W/(m ² ·K)	bis zu 0,87 W/(m ² ·K)	bis zu 0,78 W/(m ² ·K)	bis zu 0,47 W/(m ² ·K)	bis zu 1,3 W/(m ² ·K)	bis zu 1,2 W/(m ² ·K)

Haustüren aus Aluminium

Aus der Serie Türen für den Wohnungsbau von Hörmann

Schallschutz	30 dB	30 dB	33 dB	29 dB	29 bis 39 dB	29 dB
RC2-Sicherheit					optional	
RC3-Sicherheit	ja	ja	ja	ja	optional	
RC4-Sicherheit		ja, aber ohne Verglasung und mit H5 Schloss		optional		

Türausstattungen | eine Auswahl

Hörmann bietet eine Reihe von serienmäßigen Ausstattungen sowie wählbaren Extras:

- sichtbare oder verdeckt liegende Bänder
- verschiedene Kabelübergänge
- 3- oder 4-fach Isolierverglasungen
- integrierter Obentürschließer oder mit mechanischer Feststelleinheit
- Öffnungsbegrenzer
- absenkbare Bodendichtung mit Wetterschutz
- Profilzylinder mit eingelassener oder aufgesetzter Sicherheitsrosette
- drei verschiedene Sicherheitsschlösser
- E-Öffner mit Tag/Nachtfunktion
- RC2-RC4-Sicherheitsausstattung
- Komfortschlösser wie Codetaster, Fingerleser, BiSecur Funk, Bluetooth-Empfänger
- über 25 verschiedene Außengriffe
- Griffapplikationen
- rund 10 Innentürdrücker
- Sicherheitsgarnituren in Aluminium oder Edelstahl



Verdeckt liegendes Band



Absenkbare Bodendichtung mit Wetterschutz



Sicherheitsschloss mit mechanischer Verriegelung

Haustüren aus Aluminium

Aus der Serie Türen für den Wohnungsbau von Hörmann



Kabelübergang mit Kabelband und Montagenut



Innentürdrücker

Weiterführende Informationen: Katalog Aluminium-Haustüren

Haustürfarben | Haustürverglasungen

Farben

Mit dem Farbsystem von Hörmann lassen sich ansichtsgleiche Garagen-Sektionaltore, Haustüren, Nebeneingangstüren und Stahltüren farblich aufeinander abstimmen.

MatchColor Farben



Match Color Anthrazit Metallic
Feinstruktur matt
CH 703-AM



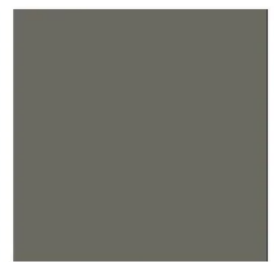
Match Color Tiefschwarz
Feinstruktur matt
RAL 9005



Match Color Terrabraun matt
RAL 8028



Match Color Fenstergrau matt
RAL 7040



Match Color Quarzgrau matt
RAL 7039



Match Color Lichtgrau matt
RAL 7035



Match Color Steingrau matt
RAL 7030



Match Color Anthrazitgrau matt
RAL 7016



Match Color Schiefergrau matt
RAL 7015



Match Color Basaltgrau matt
RAL 7012

Standardfarbe | Vorzugsfarben

Haustüren aus Aluminium

Aus der Serie Türen für den Wohnungsbau von Hörmann



Verglasungen

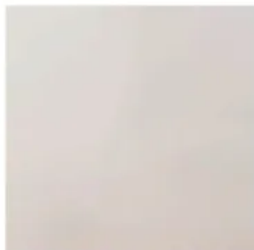
Die Haustüren weisen auf der Innen- und Außenseite eine 3-fach-Isolierverglasung mit Verbundsicherheitsglas (VSG) auf. Bei einem möglichen Glasbruch werden die Glassplitter auch auf der Innenseite gebunden, sodass eine Verletzungsgefahr durch Scherben im Haus nahezu ausgeschlossen ist.

Haustüren aus Aluminium

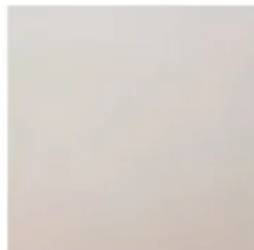
Aus der Serie Türen für den Wohnungsbau von Hörmann



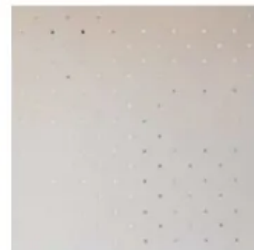
Float klar / Klarglas



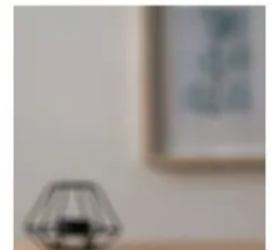
Float mattiert / sandgestraht



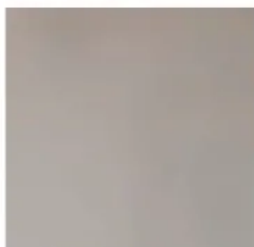
Satinato



Pave weiß



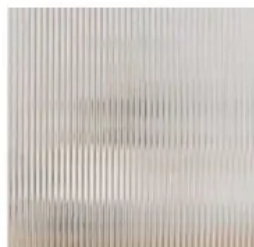
Parsol grau



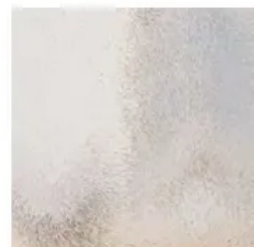
Parsol grau mattiert



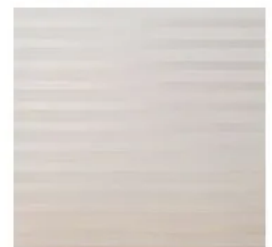
Ornament 504



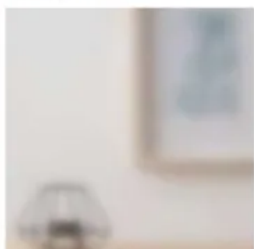
Ornament 553



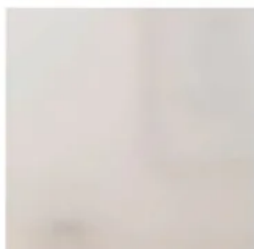
Chinchilla



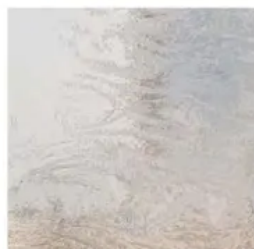
Micrograin (Madras basic)



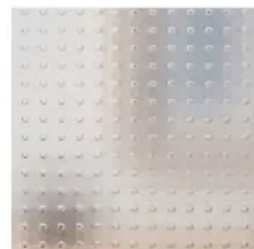
Reflo klar



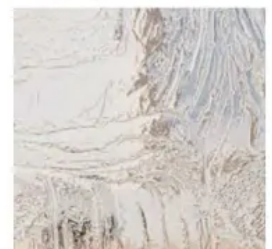
Reflo mattiert



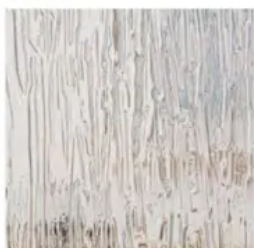
Silk



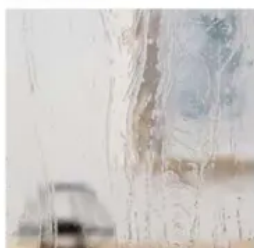
Master-Carré



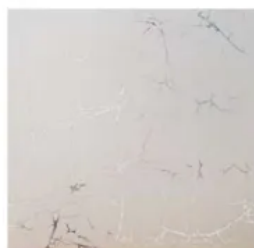
Barock weiß



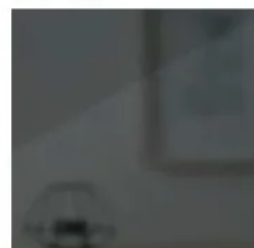
Niagara weiß



Gotik weiß



Uadi weiß



Schwarzglas

Größen und Einbaudaten

Alle Größen und Einbaumaße sind im umfassenden Katalog zu finden: Katalog Aluminium-Haustüren

Weitere Informationen

[Hörmann Haustüren](#)

[Produkt-Konfigurator](#)

Haustüren aus Aluminium

Aus der Serie Türen für den Wohnungsbau von Hörmann

Nachhaltigkeit bei Hörmann



ClimatePartner
zertifiziertes Produkt
climate-id.com/XNEBKC



CO₂
berechnen
reduzieren
beitragen

- Alle Produkte für den Wohnungsbau sind serienmäßig CO₂-neutral hergestellt
- Der Strombedarf in allen europäischen Standorten wird zu 100 % aus erneuerbaren Energien gewonnen
- Die verbleibenden Emissionen werden durch Klimaschutzprojekte weltweit kompensiert

Weiterführende Informationen

[Nachhaltigkeit bei Hörmann](#)

Hörmann KG Verkaufsgesellschaft

Absender

Upheider Weg 94-98
33803 Steinhagen
Deutschland

Tel. +49 5204 915-100, Fax +49 1805 750-101*

kontakt@hoermann.de, www.hoermann.de

Datum:

Per Fax

Per Brief

Für meine Notizen

Bitte nehmen Sie mit mir Kontakt auf und vereinbaren Sie einen Termin mit mir.

Bitte übersenden Sie mir für Ihre Produkte das aktuelle Katalogmaterial.

Bitte übersenden Sie mir für Ihre Produkte ausführliche Planungsunterlagen.

Anfrage zur Produktserie „Türen für den Wohnungsbau“

Mitteilung: