

HASIT Lösungen für den Neubau

Von HASIT Trockenmörtel



© HASIT DE

HASIT Trockenmörtel GmbH

Landshuter Str. 30

85356 Freising

Deutschland

Tel.: +49 8161 602-0

Fax: +49 8161 602-70400

kontakt@hasit.de

www.hasit.de

Bis zu einem Drittel der erzeugten Wärmeenergie geht durch die ungeschützte Gebäudehülle wieder verloren. Erprobte und permanent optimierte Baustoffe und -systeme wie Dämmputze und Wärmedämm-Verbundsysteme (WDVS) ermöglichen den Energieverbrauch wesentlich zu minimieren. Das Produktspektrum für die Fassade besteht aus Wärmedämmverbundsystemen, Putze für innen und außen bis hin zu Anstrichen.

Estrich- und Bodensysteme sorgen für eine hohe Wohn- und Arbeitsqualität, reduzieren den Trittschall und verbessern die Wärmedämmung. Das Produktspektrum an Estrich- und Bodensystemen besteht aus Bodenspachtelmassen, Flächenabdichtungen und dem Bodenausgleichsmörtel POR®.

Wärmedämmsysteme für Fassaden

Aus der Serie HASIT Lösungen für den Neubau von HASIT Trockenmörtel



Für die energetische Dämmung von Fassaden bietet HASIT unterschiedliche Systeme an: Wärmedämmputze, die geeignet sind, wenn es besonders wohngesund sein soll oder wenn als Dämmung eine Innendämmung in Frage kommt. Wärmedämmverbundsysteme mit einer großen Auswahl an Dämmstoffen von Polystyrol über Mineralwolle bis hin zu natürlich nachwachsenden Rohstoffen wie Holzfaser.

Dämmsysteme für Fassaden

Wärmedämmputze

Mit Wärmedämmputzen können fugenlose Dämmschichten hergestellt werden, die sich allen geometrischen Formen des Putzgrundes problemlos anpassen. So lassen sich unterschiedliche Fenster- und Türleibungen, Vorsprünge oder Radien ausführen.

Eigenschaften der Wärmedämmputze:

- Hoch wärmedämmend
- Keine zusätzliche Wärmedämmung notwendig
- Erhöhte Sicherheit gegen Rissbildung
- Hohe Diffusionsoffenheit
- Reduzierung der thermischen Belastung im Putzuntergrund
- Natürlicher mineralischer Systemaufbau (HASIT Fixit 222 und HASIT 267)
- Hohe Schichtdicken möglich
- Hohe Ergiebigkeit
- Leichte Verarbeitung von Hand und mit Maschinen



Jedes HASIT Wärmedämmputzsystem besteht aus wärmedämmendem Unterputz, einer Dämmputzschuttschicht und einem wasserabweisendem Oberputz. Diese Putzlagen sind in ihren Eigenschaften optimal aufeinander abgestimmt.

Wärmedämmsysteme für Fassaden

Aus der Serie HASIT Lösungen für den Neubau von HASIT Trockenmörtel

Diffusionsoffene, kalkhaltige Anstriche und zahlreiche Farbvarianten erlauben eine individuelle Fassadengestaltung.

Weitere Informationen von Referenzen über Verarbeitungsschritte und Systemaufbauten bis hin zu passenden Produkten und vielen weiteren Details gibt es in der [Themenwelt](#) bei HASIT.

Beispielhafte Produkte



HASIT FIXIT 222

Aerogel Hochleistungs-Dämmputz für eine fugenlose Dämmung im Innen- und Außenbereich. Wärmeleitzahl $\lambda = 0,028$ W/mK

Aufgrund seiner mineralischen, hoch kalkhaltigen Zusammensetzung ist der Aerogel-Dämmputz besonders atmungsaktiv und feuchteregulierend. Oberflächenkondensat oder Schimmelbildung werden praktisch ausgeschlossen.

[Weitere Produktinformationen](#)



HASIT 267 CalceClima® Thermo

Kalk-Wärmedämmputz mit mineralischen Leichtzuschlägen für eine fugenlose Dämmung im Innen- und Außenbereich. Wärmeleitzahl $\lambda = 0,067$ W/mK

Aufgrund seiner hohen Diffusionsoffenheit fördert der Kalk-Dämmputz ein gesundes Raumklima.

[Weitere Produktinformationen](#)

Wärmedämmsysteme für Fassaden

Aus der Serie HASIT Lösungen für den Neubau von HASIT Trockenmörtel



HASIT 242 CalceClima® Thermo

Kalkbasierter Wärmedämmputz, der sich sowohl für die Innen- als auch Außendämmung eignet.

Seine hochwärmedämmende Körnung aus geblähten mineralischen Rohstoffen und die fein abgestimmte Sieblinie kombinieren Dämmleistung mit wirtschaftlicher Effizienz.

Die hohe Alkalität des Kalks gewährleistet einen wirksamen Schutz gegen Schimmel und wirkt sich positiv auf die Raumluftqualität aus.

[Weitere Produktinformationen](#)



HASIT 253 CalceClima® Thermo

Hochwertiger mineralischer Wärmedämmputz, der sich durch sehr gute Dämmeigenschaften auszeichnet. Er

kann sowohl im Alt- als auch im Neubau eingesetzt werden und eignet sich für Fassaden ebenso wie für die Innendämmung. Durch seine rein mineralische Basis sorgt der Kalkputz für eine fugenlose, atmungsaktive Dämmung und unterstützt ein ausgeglichenes und gesundes Raumklima.

[Weitere Produktinformationen](#)

Wärmedämmsysteme für Fassaden

Aus der Serie HASIT Lösungen für den Neubau von HASIT Trockenmörtel



HASIT 263 EcoClima® Thermo

EPS-Wärmedämmputz, der als Unterputz für Fassaden im Alt- und Neubau entwickelt wurde. Mit Schichtstärken bis zu 100 mm bietet er eine effiziente Möglichkeit, die Gebäudehülle energetisch zu verbessern und gleichzeitig eine homogene, geschlossene Dämmfläche zu erzeugen.

[Weitere Produktinformationen](#)

Wärmedämmverbundsysteme

Wärmedämmverbundsysteme (WDVS) sind Fassadensysteme mit einem Dämmmaterial, das auf die Außenwand geklebt und zusätzlich mit Dübeln mechanisch befestigt wird. Das Dämmmaterial wird direkt mit einem Putz versehen, der aus mehreren Schichten besteht. Bei einem WDVS handelt es sich aufeinander abgestimmtes, geprüftes und europäisch technisch zugelassenes Systembauteil eines Herstellers.



Beispielhaftes Produkt



HASIT SycoTec

Das SycoTec-System steht für intensiv farbige Fassaden, mit dem ein HBW unter 20% ermöglicht wird. Es bietet eine bestmögliche Algen- und Pilzresistenz sowie eine höchstmögliche Schlagfestigkeit im mineralischen System. Syco-Tec kann sowohl bei monolithischer Bauweise (Massivbau) als auch bei WDV-Systemen eingesetzt werden.

Die Systemkomponenten im Einzelnen:

Der HASIT PUTZGRUND PREMIUM neutralisiert Algen- und Pilzsporen bereits im Untergrund. Der pastöse Oberputz HASIT SISI VITAL und der Fassadenanstrich HASIT SISI IMPRESSIVE sorgen für ein abgestimmtes

Gleichgewicht zwischen Hydrophobie und Diffusion.

Wärmedämmsysteme für Fassaden

Aus der Serie HASIT Lösungen für den Neubau von HASIT Trockenmörtel

Die Bindemittelmatrix des HASIT SISI IMPRESSIVE Silikonharz-Reinacrylat-Fassadenanstrichs wirkt mit seiner integrierten Silikatanteile einer thermoplastischen Schmutzverklebung entgegen, wie sie besonders bei der Beschichtung mit dunklen Farbtönen entsteht. Der daraus resultierende Benetzungseffekt verhindert das Festsetzen von Schmutz und beugt so langfristig der Bildung von Nährstoffen für Algen und Pilzen vor.

[Weitere Produktinformationen](#)

Referenzbeispiel



Neubau Geschäftshaus

Willy-Andreas-Allee 19

76131 Karlsruhe

Durch die HASIT Premium Systemlösung SycoTec dauerhaft filigrane Fensterfronten und eine markant schwarzweiße Außenfassade.

[Objektbeispiel in Karlsruhe](#)

Onlinetool WDVS Planungsatlas

Die energetische Optimierung von Wohngebäuden rückt neben Gestaltung und Statik zunehmend in den Fokus der Planung. Entscheidend ist eine frühzeitige Abstimmung von Gebäudehülle und Anlagentechnik sowie die Minimierung von Wärmebrücken über alle Anschlüsse. Grundlage bilden detaillierte Kennwerte und Planungsdetails für WDVS-Anschlüsse, aufbereitet in einem digitalen **Planungsatlas**.

Weitere Produktinformationen zu den [HASIT Wärmedämmsystemen](#)

Putze für Fassaden

Aus der Serie HASIT Lösungen für den Neubau von HASIT Trockenmörtel



Unterschiedliche Putze mit unterschiedlichen Putzstrukturen und Farben zur individuellen Gestaltung von Fassaden.

Putze für Fassaden

Außenwände müssen alle Anforderungen an die Dichtigkeit gegen Witterungseinflüsse wie Regen, Hagel, Schnee, Wind, Sturm, Sonne sowie Feuchtigkeit und Nässe erfüllen. Der bauliche Wärmeschutz im Winter gegen Kälte, aber auch im Sommer gegen die zunehmende Hitze ist zu gewährleisten. Mit dem Energie-Einsparungs-Gesetz (EEG) und der Energieeinsparungs-Verordnung (EnEV) werden klare Anforderungen an den konstruktiven Wärmeschutz gestellt. Aber auch Anforderungen bezüglich Brandschutz gemäß europäischer Klassifizierung sind zu beachten.

Mineralische Oberputze

Edelputze sind werkmäßig hergestellte, hochwertige mineralische Trockenputze. Unterschiedliche Strukturen, Farbtöne und Körnungen sorgen für eine individuelle Oberflächengestaltung der Außenwand. Die Edelputze sind lichtecht und wetterfest. Durch ihre mineralische Zusammensetzung zeichnen sie sich durch Diffusionsoffenheit und einfache Verarbeitung aus.

Beispielhafte Produkte

Putze für Fassaden

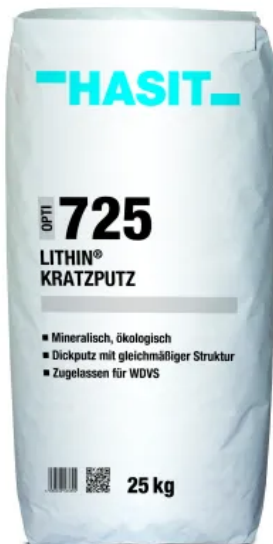
Aus der Serie HASIT Lösungen für den Neubau von HASIT Trockenmörtel



HASIT 704 OPTI
LITHIN Kratzputzstruktur

Vergüteter, mineralischer Struktur-/Oberputz P II (DIN 18550:2005-04) bzw. CS II (EN 998-1) in „Korn an Korn“-Struktur auf WDVS bzw. Gewebespachtelungen und auf mineralischen Unterputzen. Einsatz auch als Scheibenputz für Innen und Außen.

[Weitere Produktinformationen](#)



HASIT 725 OPTI
LITHIN Kratzputz

Dickschichtiger, durchgefärbter Kratzputz für WDVS bzw. aufgeraute Gewebespachtelungen, zum Grund-/Unterputzen oder Dämmputzen. Mineralischer, hydrophobierter Dickschicht-Struktur-/Oberputz P I (DIN 18550:2005-04) bzw. CS I (EN 998-1), zur Herstellung von klassischen Kratzputzstrukturen im Mittel- bzw. Dickputzverfahren, im Innen- und Außenbereich.

[Weitere Produktinformationen](#)

Pastöse Oberputze

Das Bindemittel Silikonharz hat eine mikroporöse Oberfläche, die extrem wasserabweisend ist. Neben der Anwendung im Neu- und Industriebau setzt man den „diffusionsoffenen“ Silikonharzputz verstärkt bei der Fassadensanierung ein.

Für sogenannte Silikonharzputzen und -anstrichen werden Silikonharze in Form von wässriger Emulsion eingesetzt und mit geeigneten Polymerdispersionen kombiniert.

Beispielhafte Produkte

Putze für Fassaden

Aus der Serie HASIT Lösungen für den Neubau von HASIT Trockenmörtel



HASIT SE 510 SISI VITAL

Silikon-Silikat-Strukturputz außen

Witterungsbeständiger, wasserabweisender, hoch diffusionsoffener Hybrid-Struktur-Oberputz für außen, auf WDVS, Gewebespachtelungen und Unterputze. Mit SiSi-Technologie (Silikonharz, Silikat, Reinacrylat) eine venezianische, feinkörnige Struktur (VS), auch auf der gesamten Fläche der WDVS-Fassade.

[Weitere Produktinformationen](#)



HASIT SE 410 PROTECT

Silikonharz-Strukturputz außen

Witterungsbeständiger, wasserabweisender, diffusionsoffener Struktur-Oberputz (Silikonharz, spezielle Additive) mit Abperl- und Selbstreinigungseffekt, für außen, auf WDVS, Gewebespachtelungen und Unterputze.

[Weitere Produktinformationen](#)

Kalk-/Kalkzement-/Zement-Putze

Zementputze werden überall dort eingesetzt, wo hohe Anforderungen an die Festigkeiten, Frostbeständigkeit, Dichtheit und Wasserbelastbarkeit gestellt werden, wie z. B. bei Gebäudesockeln oder im Spritzwasserbereich.

Kalk-Zementputze vereinen die Vorteile von Kalk- sowie Zementputzen. Gezielte Kalkbeigaben verbessern die Verarbeitbarkeit von Putzen. Sie sind neben der Anwendung an Fassaden auch im Innenbereich, besonders in Feuchträumen und Treppenhäusern mit hoher mechanischer Belastung einsetzbar.

Beispielhafte Produkte



HASIT 625

Leichtsockelputz

Zement-Maschinenleichtputz der Putzmörtelgruppe P II bzw. CS III mit mineralischem Leichtzuschlag. Wasserabweisender Sockel- und Feuchtraumputz.

[Weitere Produktinformationen](#)

Putze für Fassaden

Aus der Serie HASIT Lösungen für den Neubau von HASIT Trockenmörtel



HASIT 650

Kalk-Zementputz

Kalk-Zement-Maschinenputz der Putzmörtelgruppe P II (DIN V 18550:2005-04) bzw. CS II (EN 998-1). Grund- oder Filzputz auf Normalmauerwerk für innen und außen.

[Weitere Produktinformationen](#)

Dünnschichtputz

Dünnschichtputze sind spezielle Unterputze auf Kalk-, Zement- oder Gipsbasis, die teilweise auch einlagig, als Unter- und/oder Oberputz dünn-schichtig ausgeführt werden können. Im Gegensatz zu den genormten, einlagigen Unterputzen mit Mindestputzstärken von 10 mm oder 15 mm werden Dünnschichtputze in einer Putzdicke von 3 mm bis 6 mm ausgeführt. Im Regelfall wird planebener Putzgrund etwa 4 mm dick verputzt.

Beispielhafte Produkte



HASIT 600

Dünnfilzputz

Naturweißer, feiner Kalk-Zement-Maschinendünnputz der Putzmörtelgruppe P II bzw. CS II. Dünnputz zur Überarbeitung von ebenen mineralischen Putzen (P II oder P III) und rau geschaltem Beton im Innen- und Außenbereich.

[Weitere Produktinformationen](#)

Putze für Fassaden

Aus der Serie HASIT Lösungen für den Neubau von HASIT Trockenmörtel



HASIT 648

Leichtputz Universal

Der HASIT 648 ist ein mineralischer, rohweißer Leichtputzmörtel. Er ist ein Multitalent und sehr vielseitig einsetzbar. Dieser Dünnputz eignet sich zum Filzen, als Armierungsspachtel, als Armierungslage, als Putzhaftbrücke auf Beton und für Dämmplatten, zum Kleben und Ansetzen von Holzwolle- und Mehrschicht-Leichtbauplatten und mineralisch gebundenen Platten. Er ist innen ebenso anwendbar wie außen und ist auch für den Sockelbereich geeignet.

Produktvorteile:

- spezieller mineralischer Leichtzuschlag
- Auftragsstärke bis maximal 12 mm
- hohe Druckfestigkeit, auch für den Sockel
- hohe Stoß- und Schlagfestigkeit > 10 Joule für erhöhten Fassadenschutz z.B. gegen Hagel
- leicht und ergiebig
- ansprechende, rohweiße Farbe
- leicht zu verarbeiten
- für energetisches Bauen auf Porenbeton und Leichtmauerwerk
- direkt auf Beton und jeden bauüblichen Untergrund zum Vorspachteln oder Filzen

[Weitere Produktinformationen](#)

Klebe- und Armierungsmörtel

Baukleber finden Verwendung als Haftbrücken auf glatten, kritischen Untergründe und das Überspachteln von aufgerauten oder rauen Unterputzen vor dem Aufbringen von feinkörnigen Oberputzen. Spachtelmassen werden als „aufgespachtelte Putzarmierung mit eingelegtem Textilglasgitter“ auf Leichtunterputzen bzw. Gewebespachtelung eingesetzt.

Flächen- und auch Diagonalarmierungen können eine Rissbildung verringern. Zum Einbringen des Textilglasgitters muss die Spachtelmasse mineralisch gebunden sowie kunstharzmodifiziert und auf den Unter- und Oberputz abgestimmt sein. Der Armierungsmörtel muss mit der Oberfläche des Textilgitters einen ausreichenden Verbund eingehen.

Beispielhafte Produkte

Putze für Fassaden

Aus der Serie HASIT Lösungen für den Neubau von HASIT Trockenmörtel



HASIT 605

Haft- und Armierungsmörtel

Universell verwendbarer Haft- und Armierungsmörtel der Putzmörtelgruppe P III bzw. CS IV (mit Armierungsfasern). Haftbrücke für Putze auf Beton, Styropor, etc. Zum Armieren, speziell für Sockelbereiche, im WDV-System auf HASIT Sockeldämmplatten.

[Weitere Produktinformationen](#)



HASIT 865

Klebe- und Armierungsmörtel

Mineralischer Klebe- und Armierungsmörtel auf Luftkalk-Weißzement-Basis mit Leichtzuschlägen und haftungsverbessernden Zusätzen. Hohe Diffusionsoffenheit und Ergiebigkeit.

[Weitere Produktinformationen](#)

Putze für Fassaden

Aus der Serie HASIT Lösungen für den Neubau von HASIT Trockenmörtel



HASIT Dieplast 866 Sockelstar

Klebe- und Armierungsmörtel

Rein mineralischer und naturweißer Sockelleichtputz zum Kleben, Armieren und Filzen von EPS-, XPS- sowie Foamglas-Perimeterdämmplatten im Sockelbereich. Stark wasserabweisend und auch auf schwierigen Untergründen wie Bitumen anwendbar.

[Weitere Produktinformationen](#)

Weitere Produktinformationen zu HASIT [Ober- und Deckputze](#)

Anstriche und Beschichtungen für Fassaden

Aus der Serie HASIT Lösungen für den Neubau von HASIT Trockenmörtel



Farben und Materialeigenschaften prägen maßgeblich die Wahrnehmung von Fassaden und stellen zugleich Anforderungen an die Dauerhaftigkeit der Beschichtung. Mineralische, silikat- und silikonharzgebundene Anstrichsysteme bieten für unterschiedliche Beanspruchungen passende Lösungen und kombinieren Wasserabweisung mit Diffusionsfähigkeit sowie Widerstandsfähigkeit gegenüber Witterungs-, chemischen, mechanischen und biologischen Einflüssen.

Anstriche und Beschichtungen für Fassaden

Die optische Wahrnehmung von Fassaden wird durch Farben und Materialeigenschaften beeinflusst.

Die HASIT Produktpalette umfasst rein mineralische Anstrichmittel, wie Sumpfkalk- und Kalkanstriche, Silikat-, SiSi-, Silikonharz-, Dispersionsanstriche und Schutzbeschichtungen mit den dazugehörigen Grundierungen, Fixativen und Ergänzungsprodukten bzw. Verdünnungen.

HASIT bietet Beschichtungen für die verschiedenen Anforderungen: Organisch- und silikatgebundene Fassadenanstriche sowie „echte“ Silikonharz-Außenanstriche, die mit ihrem mikroporösen Aufbau extrem wasserabweisend sind, bei gleichzeitiger hoher Wasserdampfdurchlässigkeit.

Für Silikonharzputze und -anstriche werden Silikonharze in Form von wässriger Emulsion eingesetzt und mit geeigneten Polymerdispersionen kombiniert.

So erfüllen Fassadenbeschichtungen die Anforderungen nach Langlebigkeit, Witterungsbeständigkeit und Beständigkeit gegen chemische („saurer Regen“), mechanische und biologische (Mikroorganismen) Einflüsse.

Beispielhafte Produkte



HASIT PE 519 IMPRESSIVE

SiSi-Außenanstrich

Matter Hybrid-Fassadenanstrich für intensive Farbtöne auf Basis der SiSi® Technologie. Hoch dampfdiffusionsoffener Renovier- und Neubau-Außenanstrich. Hohe Farbtonbeständigkeit und Schutz vor Algen- und Pilzbewuchs.

[Weitere Produktinformationen](#)

Anstriche und Beschichtungen für Fassaden

Aus der Serie HASIT Lösungen für den Neubau von HASIT Trockenmörtel



HASIT PE 228 SILICATE SOL

Mineralischer SOL-Silikat-Außenanstrich

Hochdeckender, hochdiffusionsoffener, wasserabweisender und wetterbeständiger Sol-Silikatanstrich gem. DIN 18363. Auf Basis von Kaliwasserglas und Kieselol. Zur Beschichtung von abgebundenen, trockenen mineralischen Putzen, Silikatuntergründen sowie alten organischen Untergründen.

[Weitere Produktinformationen](#)



HASIT PE 429 SILOSAN

Silikonharz-Außenanstrich

Wasserabweisender Fassadenanstrich mit einem hohen Anteil an Silikonharz. Sehr gute Verarbeitbarkeit und höchst deckend. Mit stark hydrophobierender Wirkung und hoher Wasserdampfdurchlässigkeit sowie Abperl- und Selbstreinigungseffekt.

[Weitere Produktinformationen](#)

Weitere Produktinformationen zu den [Anstrichen und Beschichtungen](#)

Sockelabdichtungen an der Fassade

Aus der Serie HASIT Lösungen für den Neubau von HASIT Trockenmörtel



Der Sockelbereich zählt zu den am stärksten beanspruchten Zonen der Außenwand und erfordert aufgrund von Feuchte-, Salz- und mechanischer Belastung besondere Aufmerksamkeit. In der bis etwa 30 Zentimeter hohen Spritzwasserzone sind Putze einzusetzen, die ausreichend fest, wasserabweisend sowie widerstandsfähig gegenüber Frost, Feuchtigkeit und mechanischer Beanspruchung sind.

Sockelabdichtungen an der Fassade

Aus der Serie HASIT Lösungen für den Neubau von HASIT Trockenmörtel

Sockelabdichtung

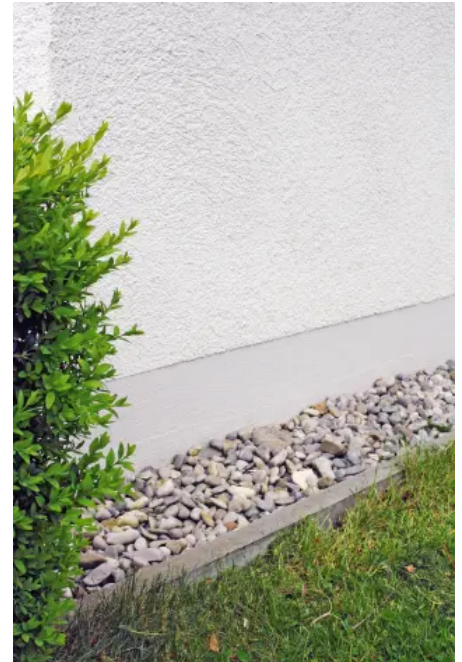
Der Sockelbereich ist die mechanisch und physikalisch am meisten beanspruchte Stelle einer Außenwand. Die gefährdete Spritzwasserzone reicht in der Regel von der Bodenfläche 30 cm an der Wand hinauf.

Die verwendeten Putze müssen ausreichend fest, wasserabweisend und widerstandsfähig gegen kombinierte Einwirkung von Feuchtigkeit und Frost sowie mechanischer Beschädigung sein.

Ist der Sockel rückspringend ausgeführt, kann mechanischen Beschädigungen durch ein Mittelbettsystem mit HASIT Dieplast 860 LIGHT vorgebeugt werden. Der Unterterrainbereich wird zusätzlich abgedichtet und damit vor eindringender Feuchtigkeit geschützt. Auslöser für aufsteigende Feuchtigkeit im Sockelbereich ist oft das Fehlen einer horizontalen Trennung der Beschichtung.

Abschluss im Sockelbereich

Sockelelemente aus Blech garantieren einen dauerhaften und sauberen Abschluss im Sockelbereich. Sie sind wärmebrückenfrei, da das Blech nicht auf das Mauerwerk geführt wird und auch keine mechanische Verbindung besteht. So lassen sich exakte Fassadenanschlüsse einfach ausführen. Alternativ bilden Sockelelemente aus Glasfaserbeton mit integrierter Wärmedämmung einen schützenden Abschluss der Fassadenfläche im erdberührten Bereich.



Beispielhafte Produkte



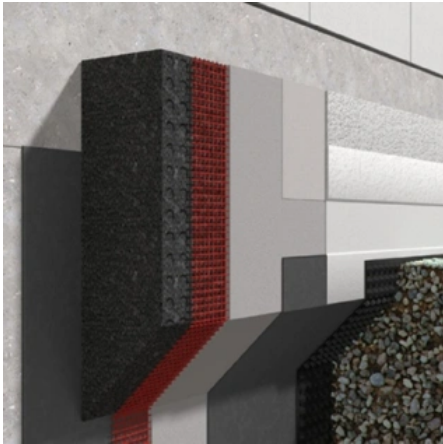
HASIT DIEPLAST 860 LIGHT Klebe- und Armierungsmörtel

Mineralischer Leichtklebe- und Armierungsmörtel der Mörtelgruppe P II (DIN V 18550) bzw. CS III (EN 998-1)

[Weitere Produktinformationen](#)

Sockelabdichtungen an der Fassade

Aus der Serie HASIT Lösungen für den Neubau von HASIT Trockenmörtel



HASIT SOPER Sockelsystem
EPS/PER-System

Sockel-/PER Dämmplatte
[Weitere Produktinformationen](#)



HASIT OPTIFLEX 2K
Dicht-Spachtelmasse, 2-komponentig

Sockelabdichtung auf Zement-Dispersionsbasis, zum Kleben, Armieren und Streichen
[Weitere Produktinformationen](#)



OPTIFLEX 1K Light
Einkomponentige Reaktivabdichtung

HASIT Optiflex 1K ist eine einkomponentige Reaktivabdichtung zur Sockelabdichtung und zur Abdichtung erdberührter Bauteile sowie zur Abdichtung im negativen Bereich. Die Abdichtung auf Zement-Dispersionsbasis ist rissüberbrückend, flexibel, dicht und mineralisch.

Anwendung:

- als Abdichtung der mineralischen Armierungsschicht
- zum Abdichten gegen Bodenfeuchtigkeit, nicht stauendes und stauendes Sickerwasser, im erdberührten- und im Sockelbereich
- zum vollflächigen oder punktuellen Verkleben von Sockel- und Perimeterdämmplatten
- als Armierungsmasse zum Einbetten von HASIT Armierungsgewebe im Sockelbereich, die keiner mechanischen Beanspruchung unterliegen
- als Abdichtung auf Beton im erdberührten Bereich gemäß DIN 18533 von erdberührten Bodenplatten und Wänden
- als Abdichtung im erdberührten Bereich auf verputztem Mauerwerk und Beton gegen drückendes Wasser beim Bauen im Bestand
- als Horizontalabdichtung in und unter Wänden im erdberührten Bereich

[Weitere Produktinformationen](#)

[Weitere Informationen zur Sockelabdichtung](#)

Estrich und Bodensysteme

Aus der Serie HASIT Lösungen für den Neubau von HASIT Trockenmörtel



HASIT Estrich- und Bodensysteme erhöhen die Wohn- und Arbeitsqualität, reduzieren den Trittschall und verbessern die Wärmedämmung. Nehmen Estriche eine Fußbodenheizung auf, sorgen sie für eine gleichmäßige Temperaturverteilung mit von unten aufsteigender Wärme.

Estrich und Bodensysteme

Aus der Serie HASIT Lösungen für den Neubau von HASIT Trockenmörtel

Estriche und Bodensysteme



Estrich-Arten

Estriche auf Calciumsulfat-Basis (CA-Fließestrich)

Calciumsulfat-gebundene Estriche finden überwiegend als Fließestriche Verwendung. Sie nivellieren sich nahezu von selbst. CA-Fließestriche benötigen nur eine geringe Materialstärke, sind früh begehbar und besitzen eine sehr hohe Druck- und Biegezugfestigkeit im Vergleich zu Zementestrichen. Deshalb kann hier die Estrichstärke bei gleicher Verkehrslast geringer ausgeführt werden.

CA-Fließestriche werden ohne größere Einschränkung im gesamten Wohnbereich verlegt. Dies gilt insbesondere für häusliche Bäder, WCs und Küchen. Auch in Kellerräumen können sie in Verbindung mit geeigneten Feuchtigkeitssperren, ohne Durchfeuchtungsschutz von oben verlegt werden. Ist jedoch mit Spritzwasser zu rechnen, wie zum Beispiel in Bädern, ist Fließestrich genau wie Zementestrich durch eine Abdichtung zusätzlich vor Feuchtigkeit zu schützen.

In Nassbereichen und Räumen mit Bodeneinlauf, wie beispielsweise gewerblichen Küchen, Schwimmbädern, Dusch- und Waschräumen sind CA-Fließestriche nicht geeignet.

Estriche auf Zement-Basis

Zementgebundene Estriche (CT) sind bei Neubauten die Regel. Ihre Unempfindlichkeit gegenüber Feuchtigkeit eignet sie sowohl für den Innen- als auch den Außenbereich. Zementestriche werden im erdfeuchten oder steifplastischen Zustand eingebracht und manuell verdichtet. Die Oberfläche wird mittels Talosche oder Glättmaschine abgerieben und geglättet.

Aufgrund ihrer materialbedingten Längenänderungen müssen Schein- bzw. Dehnungsfugen eingeplant und eingebaut werden. Zementestriche zeichnen sich durch eine hohe Wasserbeständigkeit, Strapazierfähigkeit, Frostsicherheit und vielfältige Einsatzmöglichkeiten aus.

Estrich und Bodensysteme

Aus der Serie HASIT Lösungen für den Neubau von HASIT Trockenmörtel

Er eignet sich sehr gut als Heizestrich beim Einbau von Fußbodenheizungen. Nachteilig wirkt sich seine lange Trocken- und Aushärtezeit aus. Er ist erst in der Regel erst nach 20 bis 30 Tagen belegreif.

Als Verbundestrich, Estrich auf Trennlage, schwimmender Estrich auf Dämmlage, als Heizestrich oder als Gefälleestrich werden zementgebundene Estriche verwendet. Weitere Einsatzgebiete sind Unterböden im Wohnbereich, in Kellern, Garagen oder Werkstätten.

Beispielhafte Produkte



HASIT 421
Estrich/Beton

Zementestrich bzw. Beton als Verbundestrich, Estrich auf Trennlage, schwimmender Estrich bzw. Heizestrich in allen Wohn-, Büro-, Keller- und Nassräumen sowie auf Balkonen.

[Weitere Produktinformationen](#)



HASIT 410
Zementleichtestrich

Zementleichtestrich als Ausgleichsschüttung und Ausgleichsestrich bei auf Decken verlegten Rohren und Leitungen oder als besonders leichte Konstruktion im Schlüter Bekotec Therm System für dünn-schichtige Heizestriche.

[Weitere Produktinformationen](#)

Estrich und Bodensysteme

Aus der Serie HASIT Lösungen für den Neubau von HASIT Trockenmörtel



HASIT 430

Zementschnellestrich

Zementschnellestrich für schnelle Belegereife als Estrich auf Trenn- und Dämmlage sowie Heizestrich, in allen Wohn-, Büro-, Keller- und Nassräumen sowie auf Balkonen.

[Weitere Produktinformationen](#)

Fließestrich

Fließestrich ist ein Estrich, der sich durch seine flüssige Konsistenz selbstständig auf dem Boden verteilt und ohne großen Aufwand eine absolut gleichmäßige Fläche bildet. Das manuelle Verteilen und Glätten entfällt weitgehend, da sich der Estrich automatisch optimal an den Untergrund anpasst.

Er wird in vielen Bauprojekten eingesetzt – vom Wohnhaus über gewerblich genutzte Gebäude bis hin zu industriellen Flächen. Besonders in Verbindung mit Fußbodenheizungen zeigt Fließestrich seine Stärken: Er leitet Wärme sehr effizient und unterstützt dadurch eine energiesparende Heizleistung.

Beispielhafte Produkte



HASIT 465 Zement-Sulfat-Fließestrich

HASIT 465 ist ein besonders leicht verlaufender Fließestrich auf Zement-Sulfat-Basis, der für den Innenausbau entwickelt wurde. Er kann sowohl auf Trennlagen als auch auf Dämmschichten eingesetzt werden und eignet sich hervorragend für Fußbodenheizungen. Durch seine innovative Bindemitteltechnologie erreicht der Estrich eine deutlich kürzere Trocknungszeit und ist damit schneller belegereif als klassische Anhydrit-Fließestriche unter gleichen Bedingungen.

[Weitere Produktinformationen](#)

Estrich und Bodensysteme

Aus der Serie HASIT Lösungen für den Neubau von HASIT Trockenmörtel

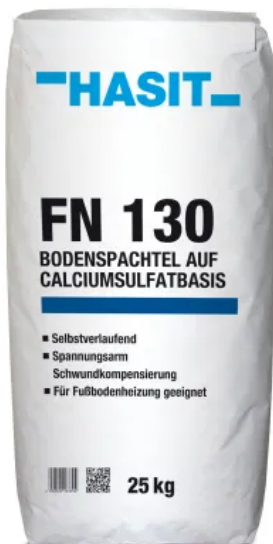


HASIT 468 Rapid Zement-Sulfat-Fließestrich

Der Fließestrich zeichnet sich durch seine schnelle Trocknung und die innovative Zement-Sulfat-Technologie aus. Durch seine nahezu selbstverlaufende Konsistenz entsteht eine sehr ebene und homogene Oberfläche. Er kann sowohl auf Trennlagen als auch auf Dämmschichten eingesetzt werden und ist zudem ideal für Fußbodenheizungen geeignet.

Dank der speziell abgestimmten Zusammensetzung verkürzt sich die Trocknungszeit erheblich, sodass der Boden deutlich früher belegt werden kann.

[Weitere Produktinformationen](#)



HASIT FN 130 Bodenspachtel Universal

Selbstverlaufende, sulfatgebundene und schnell abbindende Feinspachtelmasse CA-C25-F6 nach EN 13813 für den Innenbereich. Der Bodenspachtel ist nicht als Endbeschichtung gedacht und muss stets mit einem geeigneten Belag wie Fliesen, Laminat, Parkett oder einer Reaktionsharzbeschichtung versehen werden.

[Weitere Produktinformationen](#)

Estrich und Bodensysteme

Aus der Serie HASIT Lösungen für den Neubau von HASIT Trockenmörtel

Referenzbeispiel



Umbau Bürogebäude

09111 Chemnitz
Annaberger Straße 73

Eine Industriehalle wird zum Bürogebäude. Mit dem Schaummörtel HASIT CP 400 erhält es den perfekten Unterbau für den hochfesten und selbst nivellierenden Fließestrich HASIT 466.

Weitere Produktinformationen zu [HASIT Estrich und Bodensysteme und deren Anwendungsmöglichkeiten](#).

Innenwände und Decken

Aus der Serie HASIT Lösungen für den Neubau von HASIT Trockenmörtel



© Getty Images/iStockphoto

HASIT legt hohen Wert auf eine wohngesunde Unterstützung der Raumluft. Alle Innenanstrichmittel sind entweder mit einer TÜV-Prüfung für Emissionsfreiheit oder dem französischen VOC Label in höchster Stufe A+ ausgestattet.

Innenwände und Decken

Putzarten

Mineralische Oberputze

Edelputz ist werkmäßig hergestellter, hochwertiger mineralischer Trockenputz. Unterschiedliche Strukturen, Farbtöne und Körnungen garantieren eine ausdrucksvolle und individuelle Oberflächengestaltung. Edelputze sind lichtecht und wetterfest. Durch ihre mineralische Zusammensetzung zeichnen sie sich durch Diffusionsoffenheit und einfache Verarbeitung aus.

Beispielhafte Produkte

Innenwände und Decken

Aus der Serie HASIT Lösungen für den Neubau von HASIT Trockenmörtel



HASIT 704 OPTI LITHIN

Kratzputzstruktur opti

Struktur-/Oberputz zur dekorativen Gestaltung von „Korn an Korn“-Strukturen auf WDVS bzw. Gewebespachtelungen und auf mineralischen Unterputzen

[Weitere Produktinformationen](#)



HASIT 710 LITHIN

Rillenputzstruktur

Struktur-/Oberputz zur dekorativen Gestaltung von „Rillen“-Strukturen auf mineralischen Unterputzen und Gewebespachtelungen

[Weitere Produktinformationen](#)

Innenwände und Decken

Aus der Serie HASIT Lösungen für den Neubau von HASIT Trockenmörtel



HASIT 730 LITHIN

Fantasieputz

Struktur-Oberputz für den Außenbereich sowie zur dekorativen Gestaltung im Innenbereich auf mineralischen Grundputzen und Gewebespackelungen, Gipskarton- und Zementfaserplatten u.ä.
Modellierputz zur Erstellung von Fantasiestrukturen wie z.B. Kellenschlagstrukturen sowie auch glattgestrichen Edelputzstrukturen.

[Weitere Produktinformationen](#)

Pastöse Oberputze

Das Bindemittel Silikonharz hat eine ähnliche Struktur wie Quarzsand. Dieser moderne Baustoff hat eine mikroporöse Oberfläche, die extrem wasserabweisend ist. Für die Formulierung von Silikonharzputzen und -anstrichen werden Silikonharze in Form von wässriger Emulsion eingesetzt und mit geeigneten Polymerdispersionen kombiniert.

Beispielhafte Produkte



HASIT SI 515 SISI IN DOOR

Silikon-Silikat-Strukturputz innen

Robuster und abwaschbarer Hybrid-Struktur-Oberputz auf Silikonharz-, Silikat- und Reinacrylat-Basis für Wände und Decken im Innenbereich mit erhöhter mechanischer Belastung.

[Weitere Produktinformationen](#)



HASIT SI 815 CalceClima® Ambiente Struktura

Kalk-Strukturputz Innen

Werksgemischter, gebrauchsfertiger Dünnenschicht-Oberputz auf Sumpfkalkbasis mit verarbeitungsverbessernden Zusätzen. Diffusionsoffener Strukturputz für verputzte Innenwände und Decken, auf mineralischen Trockenbauplatten sowie auf mit HASIT GIKA Putzgrund vorbehandelten Gipskartonplatten.

[Weitere Produktinformationen](#)

Gips-Kalk-/Kalk-Gipsputze

Gips gehört neben Lehm zu den ältesten von Menschen verwendeten Bindemitteln. Gipsputze zeichnen sich durch Schwindfreiheit und ihre feuchtigkeitsregulierende Wirkung aus. Sie sind nur im Innenbereich zu verwenden. Die Herstellung von Baugips erfordert nur einen geringen Einsatz fossiler Brennstoffe.

Das Bindemittel Kalk wird heute hauptsächlich als Kalkhydrat in Pulverform verwendet. Für Kalkputze werden Luftkalke, hydraulische Kalke sowie Kombinationen aus beiden eingesetzt. Kalkputze sind diffusionsoffen, haben eine ähnlich gute Wasseraufnahmefähigkeit wie Gipsputze und wirken ebenfalls

Innenwände und Decken

Aus der Serie HASIT Lösungen für den Neubau von HASIT Trockenmörtel

feuchtigkeitsregulierend auf das Raumklima. Kalk-Gipsputze verbinden die Vorteile der beiden Bindemittel Gips und Kalk. Sie besitzen feuchtigkeitsregulierende und neutralisierende Wirkung. Sie können einlagig, aber auch als mehrlagen Putz verarbeitet werden.

Beispielhafte Produkte



HASIT 130

Leichtglättputz

Gips-Maschinen-Leichtputz für Innen zum Glätten

[Weitere Produktinformationen](#)



HASIT 150

Filzputz

Kalk-Gips-Maschinenputz zum Filzen.

[Weitere Produktinformationen](#)

Innenwände und Decken

Aus der Serie HASIT Lösungen für den Neubau von HASIT Trockenmörtel



HASIT 111 LUFTCALC

Innenputz

Einlagiger, leicht zu verarbeitender, naturweißer Innenputz mit Luftkalk zum Filzen.

[Weitere Produktinformationen](#)



HASIT 190 CLIMA CALC Ökologischer Leichtputz

Mineralischer Leichtputz, der sowohl die Raumqualität als auch den Umweltschutz unterstützt. Durch seine natürlichen Inhaltsstoffe trägt er zu einem ausgeglichenen Raumklima bei und sorgt für angenehme, wohngesunde Innenräume.

[Weitere Produktinformationen](#)

Innenwände und Decken

Aus der Serie HASIT Lösungen für den Neubau von HASIT Trockenmörtel



HASIT ROTKREIS

Gipshaftputz

Gips-Haftputz zum Glätten für trockene Innenräume

[Weitere Produktinformationen](#)

Kalk-/Kalkzement-/Zement-Putze

Zement ist ein hydraulisches Bindemittel, hergestellt durch gebrannten Portlandzementklinker und Gipsstein sowie gegebenenfalls diversen Zuschlagstoffen (Hüttensand, Flugasche, Kalkstein u.a.). Kalk-Zementputze vereinen die Vorteile von Kalk- sowie Zementputzen. Gezielte Kalkbeigaben können die durch den Zement bedingten Eigenschaften, wie hohe Festigkeit und Dauerbeständigkeit in Richtung der verbesserten Verarbeitbarkeit von Putzen ergänzen. Sie sind neben der Anwendung in Wohnräumen besonders auch für Feuchträume, Treppenhäuser mit hoher mechanischer Belastung sowie im Innen- und Außenbereich einsetzbar.

Beispielhafte Produkte



HASIT 350

Kalkzementputz fein

Feiner Kalk-Zement-Maschinenputz als Grund- oder Filzputz

[Weitere Produktinformationen](#)

Innenwände und Decken

Aus der Serie HASIT Lösungen für den Neubau von HASIT Trockenmörtel



HASIT 655

Leichtputz fein

Kalk-Zement-Leichtputz der Putzmörtelgruppe P II (DIN V 18550:2005–04) bzw. CS II (EN 998–1). Mit organischen Leichtzuschlag für innen und außen.

[Weitere Produktinformationen](#)



HASIT 666

Kalkputz

Natürlicher Kalkputz. Der Kalk ist hoch diffusionsoffen und wirkt feuchtigkeitsregulierend. Auf natürliche Weise hemmt er Schimmelbildung und neutralisiert Schadstoffe und sorgt so für ein gesundes Raumklima.

[Weitere Produktinformationen](#)

Klebe- und Armierungsmörtel

Baukleber finden Verwendung als Haftbrücken auf glatten, kritischen Untergründe und das Überspachteln von aufgerauten oder rauen Unterputzen vor dem Aufbringen von feinkörnigen Oberputzen. Spachtelmassen werden als „aufgespachtelte Putzarmierung mit eingelegtem Textilglasgitter“ auf Leichtunterputzen bzw. Gewebespachtelung eingesetzt.

Flächen- und auch Diagonalarmierungen können eine Rissbildung verringern. Zum Einbringen des Textilglasgitters muss die Spachtelmasse mineralisch gebunden sowie kunstharzmodifiziert und auf den Unter- und Oberputz abgestimmt sein. Der Armierungsmörtel muss mit der Oberfläche des Textilgitters einen ausreichenden Verbund eingehen.

Beispielhafte Produkte

Innenwände und Decken

Aus der Serie HASIT Lösungen für den Neubau von HASIT Trockenmörtel



HASIT 605

Haft- und Armierungsmörtel

Universell verwendbarer Haft- und Armierungsmörtel der Putzmörtelgruppe P III bzw. CS IV (mit Armierungsfasern). Haftbrücke für Putze auf Beton, Styropor, etc. Zum Armieren, speziell für Sockelbereiche, im WDV-System auf HASIT Sockeldämmplatten.

[Weitere Produktinformationen](#)



HASIT 865

Klebe- und Armierungsmörtel

Mineralischer Klebe- und Armierungsmörtel auf Luftkalk-Weißzement-Basis mit Leichtzuschlägen und haftungsverbessernden Zusätzen. Hohe Diffusionsoffenheit und Ergiebigkeit.

[Weitere Produktinformationen](#)

Weitere Produktinformationen zu HASIT [Ober- und Deckputze](#)

Innenwände und Decken

Aus der Serie HASIT Lösungen für den Neubau von HASIT Trockenmörtel

Referenzbeispiel



Ehemaliges Bauernhaus
86732 Ebermergen-Harburg

Das Bauernhaus aus dem 16. Jahrhundert wurde mit ökologischen Kalkprodukten behutsam renoviert und mit mineralischen Putzen gewappnet.