

Fassadenbekleidungen mit James Hardie Faserzement

Von James Hardie Europe



© Hundven-Clements Photography

James Hardie Europe GmbH
Bennigsen-Platz 1
40474 Düsseldorf
Deutschland

Tel.: 0800 3864001

kontakt@jameshardie.com
jameshardie.de/de

Hardie® Fassadenverkleidungen aus Faserzement sind wetterbeständig, langlebig, nichtbrennbar und leicht montierbar.

Faserzement ist ein Verbundwerkstoff aus Zement, der durch Zellulosefasern verstärkt wird. Zudem bestehen die Hardie® Faserzement Produkte aus weiteren natürlichen Materialien, wie Portlandzement, Sand und Wasser. Dadurch erhalten sie ihre einzigartigen, langlebigen Eigenschaften. Hardie® Faserzementprodukte werden aus Zellulosefasern gefertigt, die aus FSC-zertifizierten Wäldern stammen.

Aufgrund des geringen Dehn-Schwindverhaltens reißt oder verzieht sich James Hardie® Faserzement im Gegensatz zu Holz oder manchen Vinyls nicht. Die Produkte verfügen über eine Formfestigkeit, die bis zu dreimal besser ist, als die von Holz.

Produkte

- **Hardie® Architectural Panel:** großformatige Fassadentafeln aus Faserzement in Putzoptik oder Betonoptik.
- **Hardie® Architectural Panel Metallics:** großformatige Platten aus Faserzement in gold, kupfer, bronze, stahl, silber, graphit
- **Hardie® Panel:** großformatige Fassadentafeln aus Faserzement mit glatter Struktur.
- **Hardie® Plank:** Fassadenplatten in zwei verschiedenen Oberflächen für natürlichen Holzlook.
- **Hardie® VL Plank:** Fassadenplatten in natürlicher Holzoptik mit Nut-Feder-System.
- **Hardie® NT3® Trim:** Zierleisten aus Faserzement als nahtloser Abschluss an Ecken, Spalten sowie Fenster- und Türrahmen.
- **Hardie™ Plank MetalTrim™:** Zierleisten aus pulverbeschichtetem Aluminiumprofil

Hardie® Architectural Panel und Hardie® Panel: Fassadentafeln aus Faserzement

Aus der Serie Fassadenbekleidungen mit James Hardie Faserzement von James Hardie Europe



Faserzementtafeln nach DIN EN 12467 für den Einsatz als vorgehängte hinterlüftete Fassade.

Hardie® Architectural Panel

Hardie® Architectural Panel

Hardie® Architectural Panel sind 8 mm starke, großformatige, witterungsbeständige Fassadentafeln aus Faserzement mit farbiger Beschichtung (ColourPlus™ Technologie).

Oberflächen

- Optik: Strukturierter Putz
- Optik: Gebürsteter Beton

Zulassungen

- Baustoffklasse nach EN 13501-1: nichtbrennbar A2-s1, d0
- Allgemeine Bauartgenehmigung Z-31.4-193



Hardie® Architectural Panel

Hardie® Architectural Panel und Hardie® Panel: Fassadentafeln aus Faserzement

Aus der Serie Fassadenbekleidungen mit James Hardie Faserzement von James Hardie Europe

Anwendung

Vorgehängte, hinterlüftete Fassadenbekleidungen von Wohn- und Geschäftshäusern. Einsetzbar bei Neubauten, bei Renovierung, bei Sanierungen von Bestandsbauten und auf Holz- und Metallunterkonstruktionen.

Ergänzt werden die Hardie® Architectural Panel Fassadenbekleidungen durch zum System gehörende, zugelassene Fassadenschrauben, die farblich passend zur Fassadenplatte erhältlich sind.



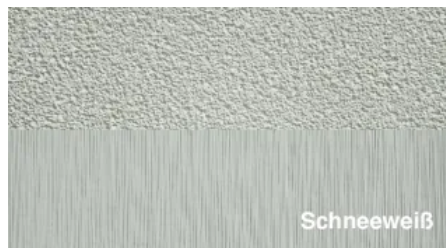
Hardie® Architectural Panel

Eigenschaften

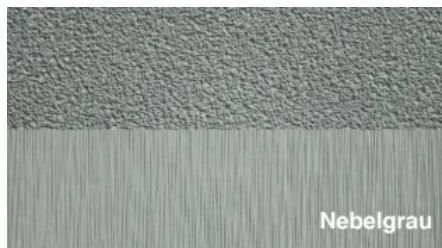
- Stoßfest
- Feuerbeständig
- Insekten- und witterungsbeständig
- Schimmel- und Feuchtigkeitsbeständig
- Faserzementtafeln gemäß DIN EN 12467 - Klasse 2, Kategorie A
- Kein Vorbohren der Platten auf Holzunterkonstruktion nötig
- Zuschnitt mit Hardie™ Blade Sägeblatt (passend für die meisten Kabel- oder akkubetriebenen Kreissägen)
- 15 Jahre Garantie (gemäß Garantiebestimmung)
- Ausschnitte mit Stich- oder Lochsäge, die mit Hart- oder BiMetall versehen oder diamantbestückt sind
- Lange Lebensdauer

Maße

Plattendicke	8 mm und 11 mm
Plattenformate	3048 mm x 1220 mm
Unterkonstruktionsabstand	Wand: ≤ 625 mm



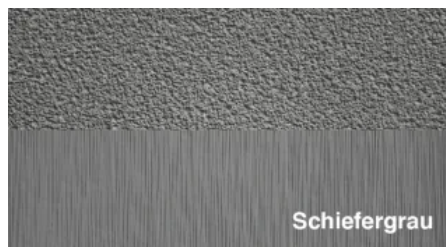
Schneeweiß



Nebelgrau



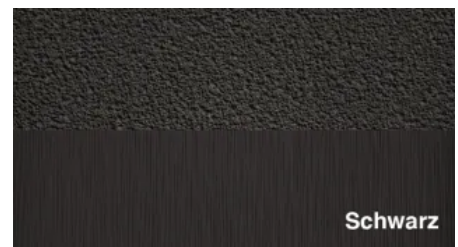
Kieselgrau



Schiefergrau



Anthrazitgrau



Schwarz

weitere Sonderfarben auf Anfrage

Hardie® Architectural Panel und Hardie® Panel: Fassadentafeln aus Faserzement

Aus der Serie Fassadenbekleidungen mit James Hardie Faserzement von James Hardie Europe



Hardie® Architectural Panel



Hardie® Architectural Panel



Hardie® Panel Faserzementtafeln



Hardie® Panel Faserzementtafeln



Hardie® Panel Faserzementtafeln



Hardie® Panel Faserzementtafeln



Hardie® Panel Faserzementtafeln

Hardie® Architectural Panel und Hardie® Panel: Fassadentafeln aus Faserzement

Aus der Serie Fassadenbekleidungen mit James Hardie Faserzement von James Hardie Europe

Zubehör

Mit den Hardie™ Panel MetalTrim™ Zierleisten aus pulverbeschichtetem Aluminium lassen sich die Außenecken modern gestalten.

Downloads

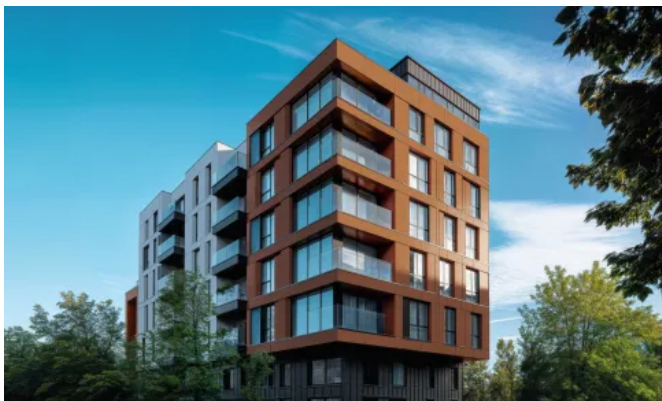
Produktdatenblatt: [Hardie®-Architectural-Panel](#)

Broschüre: [Hardie®-Architectural-Panel--Panel-Fassadenbekleidung](#)

Muster: [Kostenfreies Muster anfordern](#).

Hardie® Architectural Panel Metallics

Hardie® Architectural Panel Metallics Fassadensystem



Hardie® Architectural Panel **Metallics** Fassadentafeln

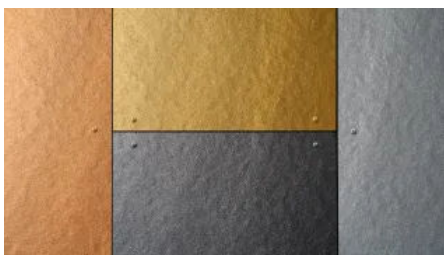


Hardie® Architectural Panel **Metallics** Fassadentafeln

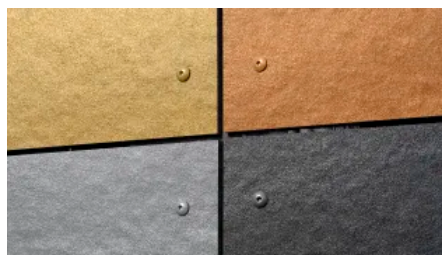
Die Hardie® Architectural Panel **Metallics** Fassadentafeln vereinen individuelle Fassadengestaltung und Langlebigkeit. Das witterungsbeständige Fassadensystem besteht aus 8 mm dicken, großformatige Platten aus Faserzement für den Außenbereich und ist sowohl für hinterlüftete Konstruktionen, sowie eine direkte Ausführung auf Holz- und Aluminiumunterkonstruktion geeignet. Zum System gehören auch die zugelassenen kopfbeschichtete Edelstahlschrauben zur Befestigung auf Holzunterkonstruktion.

Eigenschaften

- Farbton: gold, kupfer, bronze, stahl, silber, graphit
- Maße: 1.220 x 3.050 mm, 8 mm und 11 mm Stärke
- Brandverhalten: A2-s1, d0
- Wärmeleitfähigkeit: 0,23 W/m²K



Hardie® Architectural Panel Metallics Fassadentafeln



Hardie® Architectural Panel Metallic Fassadentafeln



Hardie® Architectural Panel Metallics Fassadentafeln

Hardie® Architectural Panel und Hardie® Panel: Fassadentafeln aus Faserzement

Aus der Serie Fassadenbekleidungen mit James Hardie Faserzement von James Hardie Europe

Hardie® Panel

Hardie® Panel Fassadentafeln

Die Hardie® Panel Fassadentafeln vereinen individuelle Fassadengestaltung und Langlebigkeit. Das witterungsbeständige Fassadensystem besteht aus 8 mm, bzw. 11 mm dicken, großformatige Fassadenplatten aus Faserzement mit farbiger Beschichtung. Ergänzt werden die Hardie® Panel durch zum System gehörende, zugelassene Fassadenschrauben, die farblich passend zur Fassadentafeln erhältlich sind.

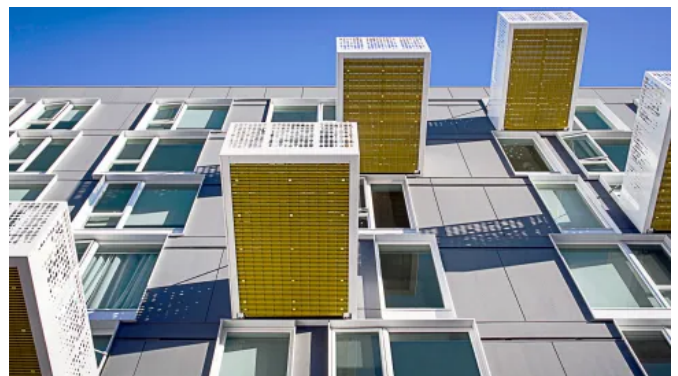
Anwendungsgebiete

Hardie® Panel ermöglicht kosteneffiziente Lösungen im attraktiven Design. Das großflächige Format und die Farbvielfalt bringen Geradlinigkeit und Modernität in Groß- wie auch Eigenheimprojekte. Sie sind bei Neubauten als auch bei Renovierungen perfekt einsetzbar.

Sie sind besonders geeignet:

- als vorgehängte hinterlüftete Fassaden bei Wohn- und Geschäftsgebäuden
- als Deckenbekleidung im Außenbereich
- für Dachüberstände

und können sowohl auf Holz- als auch auf Aluminiumunterkonstruktionen verwendet werden.



Hardie® Panel Faserzementtafeln

Eigenschaften

- **Moderne Optik**

Fest, stabil, modern: Die großflächigen Hardie® Panel Fassadentafeln ermöglichen kosteneffiziente Lösungen im attraktiven Design.

- **Lange Lebensdauer**

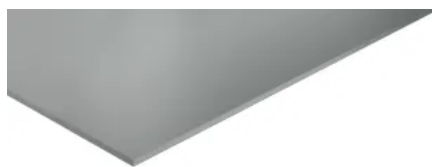
Die langlebigen und wirtschaftlichen Hardie® Panel Fassadentafeln eignen sich besonders für umfangreiche Renovierungs- und Neubauprojekte und haben eine Garantie von 15 Jahren und die Baustoffklasse A2, s1-d0 (nichtbrennbar).

- **Farbvielfalt**

Hardie® Panel Fassadentafeln sind in den Farbtönen Schneeweiß, Schiefergrau, Anthrazitgrau, Metallgrau und Schwarz erhältlich. **Sonderfarben** sind nach individuellen Kundenwünschen umsetzbar. Dazu kommt die pflegeleichte Oberfläche, die über Jahre hinweg fast wartungsfrei bleibt.



Schneeweiß



Schiefergrau



Anthrazitgrau



Metallgrau



Schwarz

Vorteile:

Hardie® Panel Fassadentafeln sind durch technologische Innovationen leistungsfähiger als andere Fassadenbekleidungen. James Hardie® Faserzement ist stoßfest, feuerfest und insekten- sowie witterungsbeständig. Die Elemente wurden entwickelt, um den europäischen Klima- und Witterungsbedingungen standzuhalten.

Hardie® Architectural Panel und Hardie® Panel: Fassadentafeln aus Faserzement

Aus der Serie Fassadenbekleidungen mit James Hardie Faserzement von James Hardie Europe

Sie können am Einsatzort auf Größe zugeschnitten werden. Um bei konkreten Bauvorhaben zu unterstützen, bietet James Hardie vorkonfektionierte Fassadentafeln auf Anfrage an.



Hardie® Panel Faserzementtafeln



Hardie® Architectural Panel Faserzementtafeln

Spezifikationen

Kennzahlen	Hardie® Panel	Hardie® Architectural Panel
Allgemeine Bauartgenehmigung	Z-31.4-193	Z-31.4-193
Baustoffklasse (EN 13501-1)	Nichtbrennbar, A2-s1,d0	Nichtbrennbar, A2-s1, d0
Länge	3048 mm ± 3,66 mm	3 048 mm ± 5 mm
Breite	1 220 mm ± 3,66 mm	1 220 mm ± 3,66 mm
Dicke	8 mm ± 0,8 mm und 11mm ± 1,1 mm	8 mm ± 0,8 - 1,2 mm und 11mm ± 1,1 mm
Rohdichte	1300 kg/m³	1300 kg/m³
Flächengewicht	11,2 kg/m²	11,2 kg/m²
Biegefestigkeit	Nach Trockenlagerung 15,5 MPa rechtwinkelig zur Faserrichtung 10,1 MPa parallel zur Faserrichtung Nach Nasslagerung 11,5 MPa rechtwinkelig zur Faserrichtung 7,5 MPa parallel zur Faserrichtung	Nach Trockenlagerung 14,0 MPa rechtwinkelig zur Faserrichtung 8,5 MPa parallel zur Faserrichtung Nach Nasslagerung 10,0 MPa rechtwinkelig zur Faserrichtung 6,0 MPa parallel zur Faserrichtung
Elastizitätsmodul	6200 N/mm²	5100 N/mm²

Hardie® Architectural Panel und Hardie® Panel: Fassadentafeln aus Faserzement

Aus der Serie Fassadenbekleidungen mit James Hardie Faserzement von James Hardie Europe

Relative Längenänderung, 30-90 % r.Lf,	< 0,05 mm/m	≤ 0,05 mm/m
Kategorie und Klasse nach EN 12467	Kategorie A, Klasse 2	Kategorie A, Klasse 2
Wärmeleitfähigkeit $\lambda_{10, tr}$	0,23 W/mK	0,23 W/mK
Wärmedurchlasswiderstand	0,035 m ² K /W	0,035 m ² K /W4

James Hardie Europe GmbH

Absender

Bennigsen-Platz 1
40474 Düsseldorf
Deutschland

Tel. 0800 3864001

kontakt@jameshardie.com, jameshardie.de/de

Datum:

☐

Per Fax

☐

Per Brief

☐

Für meine Notizen

☐

Bitte nehmen Sie mit mir Kontakt auf und vereinbaren Sie einen Termin mit mir.

☐

Bitte übersenden Sie mir für Ihre Produkte das aktuelle Katalogmaterial.

☐

Bitte übersenden Sie mir für Ihre Produkte ausführliche Planungsunterlagen.

Anfrage zur Produktserie „Fassadenbekleidungen mit James Hardie Faserzement“

Mitteilung: