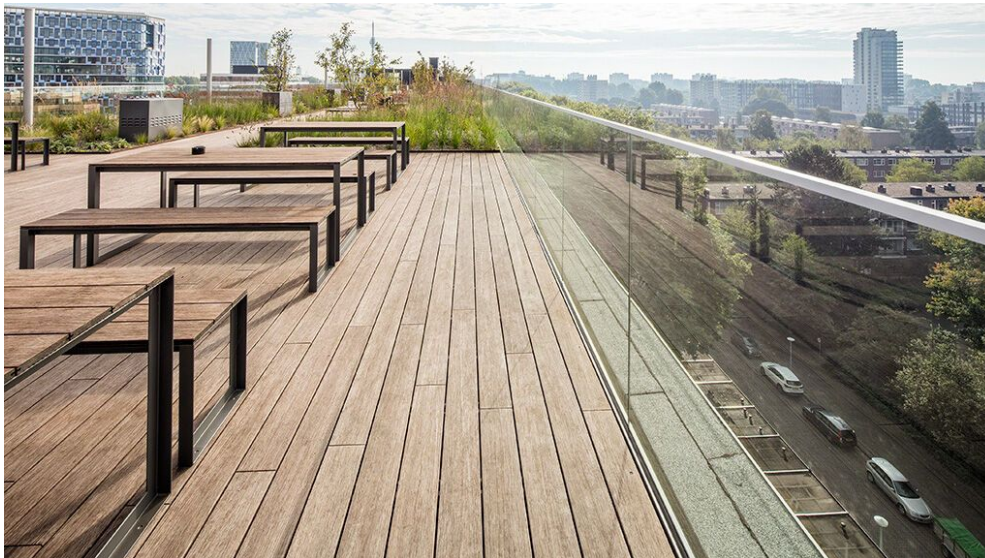


Geländersysteme

Von Q-railing

Q-railing



© Anne van Houwelingen

Geländersysteme von Q-railing

Die Q-railing Geländersysteme zeichnen sich durch modernes Design, hochwertige Materialien, kompromisslose Sicherheit, einfache Montage und hohe Flexibilität aus. Durch die Vielzahl der Produkte und ihrer Modularität lassen sich individuelle Geländerlösungen schaffen. Mit der raffinierten Technik sind die Systeme schnell und einfach montiert.

Material

- Edelstahl V4A und V4A, gebürstet, poliert oder glasperlengestrahlt
- Aluminium in zahlreichen Oberflächenausführungen
- Zinkdruckguss in zahlreichen Oberflächenausführungen

Ganzglas-Geländersysteme	Pfosten-Geländersysteme	Wandmontierte Handlaufsysteme
<ul style="list-style-type: none"> – Easy Glass Smart – Easy Glass Prime – Easy Glass Max – Easy Glass Up – Easy Glass Glasadapter – Easy Glass Bodenglasklemmen – Easy Glass Air – Easy Glass View – Easy Glass MOD 6507-6508 – d line – Q-lights 	<ul style="list-style-type: none"> – Easy Alu – Square Line 40x40 – Square Line 60x30 – Q-line – Barrier Line – d line – Q-lights 	<ul style="list-style-type: none"> – Square Line 40x10 – Square Line 40x40 – Q-line – d line – Q-lights

Handläufe

Aus der Serie Geländersysteme von Q-railing



Kein Handlauf ohne Handlaufhalter – in dem Produktsortiment von Q-railing sind für jeden Anwendungsfall passende Komponenten zu finden. Q-railing bietet Geländerstützen zur Montage am Glas von Glasgeländern, zur Montage auf Pfosten von Edelstahlgeländern oder zur direkten Wandmontage von Handläufen.

Wandmontierte Handläufe von Q-railing

Square Line 40x10 – moderne Handlauf-Lösung

Der Square Line 40x10 Handlauf ist auf das Wesentliche reduziert und setzt auf eine gerade Linienführung und eine flache Form. Durch die Auswahl an passenden Endstücken und Verbindern werden elegante Ergebnisse erzielt.

Eigenschaften

- Entwickelt für leichte bis mittlere Beanspruchung
- Verwendung im Innen- und Außenbereich
- Wandmontage
- Anwendung: wandmontierte Handläufe
- Material: Edelstahl V2A und V4A



Handlauf Square Line 40x10

Handläufe

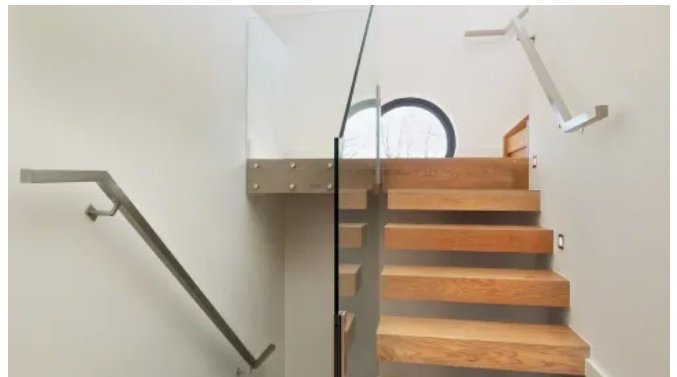
Aus der Serie Geländersysteme von Q-railing

Square Line 40x40 – klare Formsprache

In der Square Line 40x40 Serie finden sich zahlreiche Komponenten, um wandmontierte Handläufe im Industrielook zu kreieren.

Eigenschaften

- Entwickelt für leichte bis mittlere Beanspruchung
- Verwendung im Innen- und Außenbereich
- Wandmontage
- Anwendung: wandmontierte Handläufe
- Material: Edelstahl V2A und V4A



Handlauf Square Line 40x40

Q-line – vielfältige Design-Möglichkeiten

Das Geländersystem Q-line hat ein gradliniges Design und ermöglicht dennoch den Bau komplexer, individueller Geländer mit minimalem Zeitaufwand. Zudem gibt es ein umfangreiches Angebot an Handlaufstützen, Verbindern, Wandflanschen und Abdeckkappen, um neben den klassischen Pfostengeländern auch zeitlose wandmontierte Q-line Handläufe zu kreieren.

Eigenschaften

- Entwickelt für leichte bis mittlere Beanspruchung
- Verwendung im Innen- und Außenbereich
- Wandmontage
- Anwendung: wandmontierte Handläufe
- Material: Edelstahl V2A und V4A



Handlauf Q-line

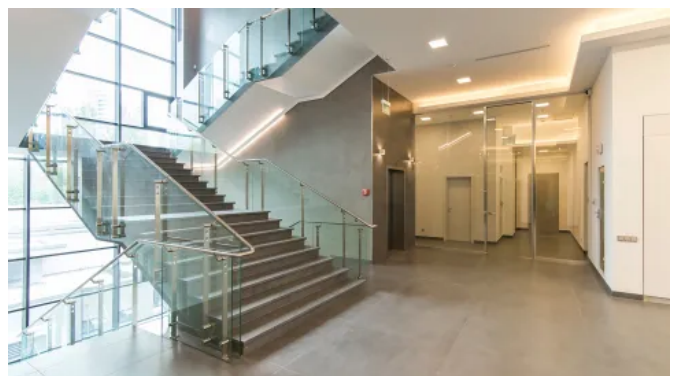
d line – Design-Geländer von Knud Holscher

Das Geländersystem d line von dänischen Designer Knud Holscher verbindet eine moderne Optik mit einer hochwertigen Materialauswahl und hoher Flexibilität. Die einzelnen Komponenten sind so designt, dass Verbindungen und Verschraubungen unsichtbar bleiben. Die Handläufe, Glas- und Pfostengeländer passen sich jeder Raumsituation an und sind leicht zu montieren und demontieren.

d line wurde als erstes Geländersystem überhaupt mit dem renommierten Red Dot Design Award ausgezeichnet.

Eigenschaften

- Entwickelt für leichte bis hohe Beanspruchung
- Verwendung im Innen- und Außenbereich
- Boden, In-Boden-, Seiten- und Wandmontage
- Anwendung: Balkone, Treppen, Galerien, Wege und Abtrennungen
- Material: gebürsteter und glasperlengestrahlter Edelstahl V4A



Design-Geländer d line

Handläufe

Aus der Serie Geländersysteme von Q-railing

Q-lights – vielseitige LED-Systeme

Geländer mit einer LED-Beleuchtung bereichern das Ambiente und machen es gleichzeitig sicherer für die Benutzer. Q-lights Spotlight (mit LED-Spots) und Q-lights Linear Light (mit LED-Bändern) lassen sich ganz einfach in das gewählte Q-railing Geländer integrieren.

Eigenschaften

- Entwickelt für leichte bis hohe Beanspruchung (IK10 vandalismussicher)
- Verwendung im Innen- und Außenbereich (IP20 und IP66)
- Varianten: 12-LED-Spots, 24V- und 48V-LED-Bänder, warmweißes, kaltweißes oder neutralweißes Licht (RGB-Licht auf Anfrage)
- Anwendung: Glasgeländer, Pfostengeländer und wandmontierte Handläufe



Geländerbeleuchtung Q-lights

Absender

Datum:

☐

Per Fax

☐

Per Brief

☐

Für meine Notizen

☐

Bitte nehmen Sie mit mir Kontakt auf und vereinbaren Sie einen Termin mit mir.

☐

Bitte übersenden Sie mir für Ihre Produkte das aktuelle Katalogmaterial.

☐

Bitte übersenden Sie mir für Ihre Produkte ausführliche Planungsunterlagen.

Anfrage zur Produktserie „Geländersysteme“

Mitteilung: