

Gute Raumakustik mit Akustikdecken, Baffeln, Deckensegeln und Wandabsorbern

Von Rockfon



ROCKWOOL Rockfon GmbH
Rockwoolstr. 37-41
45966 Gladbeck
Deutschland

Tel.: +49 2043 408-0
Fax: +49 2043 408-444

info@rockfon.de
www.rockfon.de

Gute Raumakustik mit akustisch wirksamen Systemen aus Steinwolle: Rasterdecken, monolithische Decken (verputzt), Baffeln, Deckensegel und Wandabsorber sowie Profil- und Montagesysteme in verschiedenen Farben.

Akustikdecken als Rasterdecken

Aus der Serie Gute Raumakustik mit Akustikdecken, Baffeln, Deckensegeln und Wandabsorbentern von Rockfon



© Foto:Erik Buraas

Rockfon Rasterdecken-Systeme kombinieren die natürlichen Eigenschaften von Steinwolle in Deckenplatten mit innovativen Abhängesystemen. Dadurch entsteht ein ganzheitliches Deckendesign, das umfassende akustische Kontrolle ermöglicht. Das Ergebnis sind attraktive und leicht zu installierende Akustikdecken.

Cradle to Cradle Certified®



Rockfon ist zertifiziert mit dem Cradle to Cradle Certified® Platin-Level in der Kategorie „Allgemeines – Umweltpolitik und -management“ und dem Gold-Level in der Kategorie „Soziale Gerechtigkeit“.

86 Prozent der Akustiklösungen von ROCKWOOL Rockfon sind Cradle to Cradle Certified® in Silber nach der Version 4.0 des globalen Nachhaltigkeitsstandards.

[Mehr Informationen](#)

Akustikdecken als Rasterdecken

Aus der Serie Gute Raumakustik mit Akustikdecken, Baffeln, Deckensegeln und Wandabsorbieren von Rockfon

Rockfon Blanka®



Rockfon Blanka® (© Bartosz Makowski)

Die Steinwollplatte Rockfon Blanka® hat eine sehr matte, glatte, superweiße Vliesoberfläche mit hoher Lichtreflexion und Lichtdiffusion, die zu Energieeinsparungen und hellen, komfortablen Innenräumen beitragen kann. Die richtungsungebundene Oberfläche reduziert die Montagezeit, und die antistatische Oberfläche hält Baustellenstaub stand. Rockfon Blanka® ist strapazierfähiger und unempfindlicher gegen Schmutz im täglichen Einsatz, sodass die Produktlebensdauer verlängert wird.

Technische Merkmale

Abmessungen	600 - 1800
Länge (min. – max. mm)	300 - 625
Breite (min. – max. mm)	
Farbton	Superweiß
Oberflächenstruktur	Matt
Lichtreflektion	87 %
Weitere technische Merkmale Rockfon Blanka®	

Einsatzbereiche

- Büro
- Bildung
- Einzelhandel
- Freizeit und Sport
- Gesundheitswesen

Rockfon Blanka® Varianten

- Rockfon Blanka® Activity

Akustikdecken als Rasterdecken

Aus der Serie Gute Raumakustik mit Akustikdecken, Baffeln, Deckensegeln und Wandabsorbentern von Rockfon

40 mm dicke Steinwolleplatte für Klassenräume und Großraumbüros, wo einerseits das Lärm- bzw. Aktivitätsniveau sehr hoch, aber gleichzeitig die Sprachverständlichkeit von entscheidender Bedeutung ist

- **Rockfon Blanka® dB 35**
25 mm dicke Steinwolleplatte mit Längsschalldämmung von 35 dB
- **Rockfon Blanka® dB 41**
35 mm dicke Steinwolleplatte mit Längsschalldämmung von 41 dB
- **Rockfon Blanka® dB 43**
40 mm dicke Steinwolleplatte mit Längsschalldämmung von 43 dB
- **Rockfon Blanka® dB 46**
Doppellagige Steinwolleplatte von insgesamt 50 mm Dicke und einer Hochleistungsmembran in der Mitte. Längsschalldämmung von 46 dB



Rockfon Blanka®



Rockfon Blanka®



Rockfon Blanka® (© www.makowski.co)

[Rockfon Blanka® | Broschüre](#)

[Rockfon Blanka® | Datenblatt](#)

Baunetz_Wissen_

Hintergrundinformationen: [Raumakustische Planung](#)

Akustikdecken als Rasterdecken

Aus der Serie Gute Raumakustik mit Akustikdecken, Baffeln, Deckensegeln und Wandabsorbieren von Rockfon

Rockfon Color-all®



Rockfon Color-all® (© (C)Fotograf ERIK BURAAAS)

Rockfon Color-all® ist eine Akustikdeckenplatte aus Steinwolle mit einer homogenen, matten Oberfläche in 34 exklusiven Farbtönen. Die Rückseite ist vlieskaschiert, die Kanten sind farbbeschichtet.

Die 34 Farbtöne der Farbpalette der Colours of Wellbeing reichen von von zart bis extravagant und ermöglichen in Kombination mit einer großen Kanten- und Formatvielfalt sehr viele Gestaltungsvarianten.

Akustikdecken als Rasterdecken

Aus der Serie Gute Raumakustik mit Akustikdecken, Baffeln, Deckensegeln und Wandabsorbieren von Rockfon



Rockfon Color-all® in der Farbe Coral

Technische Merkmale

Abmessungen	600 - 2400
Länge (min. – max. mm)	600 - 625
Breite (min. – max. mm)	
Farbton	Farbtonsortiment
Oberflächenstruktur	glatt
Schallabsorptionsklasse	A
Datenblatt Rockfon Color-all®	
Technische Details, Kantenausführungen und empfohlene Montagesysteme	

Einsatzbereiche

- Bildung
- Gesundheitswesen
- Freizeit und Sport
- Büro
- Gastronomie und Hotellerie
- Einzelhandel

Rockfon Color-all® Variante:

- **Rockfon Color-all® Special**

Erhältlich in in allen NCS-Farbtönen sowie einer Vielzahl von Modulgrößen und als verdecktes, halbverdecktes und sichtbares System

Rockfon Color-all® Special | Datenblatt

Rockfon Color-all®



Farbabstimmung annähernd NCS-Codes. Die tatsächliche Farbe der Deckenplatten kann aufgrund der Oberflächenbeschaffenheit und der darunterliegenden Farbe der Steinwolle von den gedruckten Farben leicht abweichen. Farbige Oberflächenmuster sind auf Anfrage erhältlich.

Akustikdecken als Rasterdecken

Aus der Serie Gute Raumakustik mit Akustikdecken, Baffeln, Deckensegeln und Wandabsorbieren von Rockfon

Rockfon® Tropic



© SIMON JONES

Hochwertige, glatte, matte, weiße Akustikdeckenplatte aus Steinwolle mit sehr guter Schallabsorption (Klasse A). Verfügbar in vielen diversen Formaten als sichtbare und halbverdeckte Montage. Geeignet für eine Vielzahl an Einsatzbereichen.



Technische Merkmale

Abmessungen	600 - 2400
Länge (min. – max. mm)	600 - 625
Breite (min. – max. mm)	
Farbton	weiß
Oberflächenstruktur	Sichtseite: glatt, matt, weiß Rückseite: Vlieskaschierung Kanten mit Farbbeschichtung
Lichtreflexion	86 %
Schallabsorption	α_w : 1,00 (Klasse A)
Datenblatt Rockfon Tropic	

Akustikdecken als Rasterdecken

Aus der Serie Gute Raumakustik mit Akustikdecken, Baffeln, Deckensegeln und Wandabsorbentern von Rockfon

Technische Details, Kantenausführungen und empfohlene Montagesysteme
Rockfon® Tropic

Einsatzbereiche

- Büro
- Bildung
- Einzelhandel
- Freizeit und Sport

Referenzobjekte Rockfon® Tropic



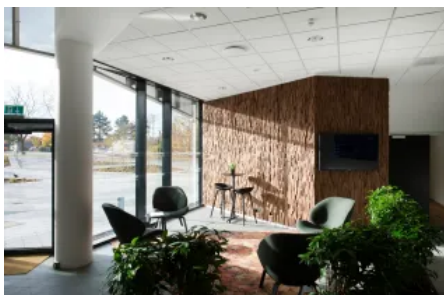
Grundschule Wiry, Polen (© www.makowski.co)



Grundschule Wiry, Polen (© www.makowski.co)



Grundschule Wiry, Polen (© www.makowski.co)



Gladsaxe Company House, Dänemark (© Svend Christensen)



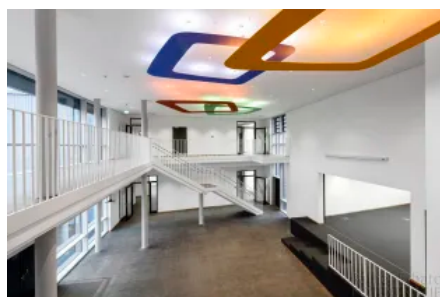
Gladsaxe Company House, Dänemark (© Svend Christensen)



Gladsaxe Company House, Dänemark (© Svend Christensen)



Astrid-Lindgren-Südkreisschule Clenze, Deutschland (© Rainer Erhard Fotografie www.rainer-erhard.de)



Astrid-Lindgren-Südkreisschule Clenze, Deutschland (© Rainer Erhard Fotografie www.rainer-erhard.de)



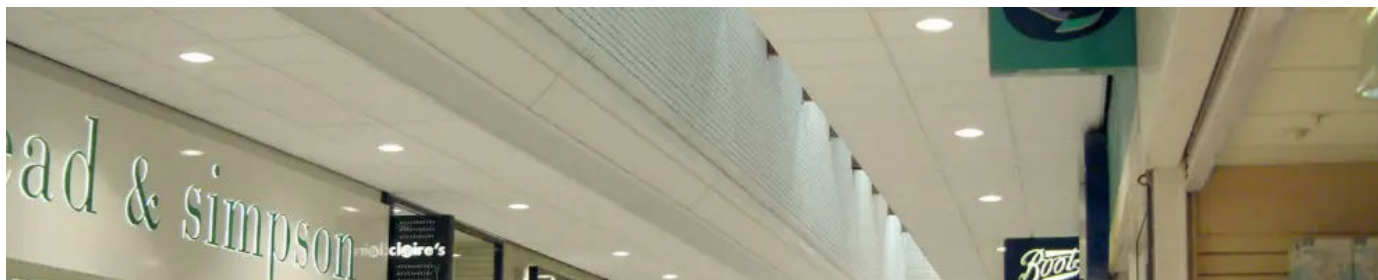
Astrid-Lindgren-Südkreisschule Clenze, Deutschland (© Rainer Erhard Fotografie www.rainer-erhard.de)

Akustikdecken als Rasterdecken

Aus der Serie Gute Raumakustik mit Akustikdecken, Baffeln, Deckensegeln und Wandabsorbieren von Rockfon

Rockfon Basis Weiß – Rockfon Pacific® 15 mm, Rockfon® Artic, Rockfon Pagos®

Rockfon Pacific® 15 mm



Rockfon Pacific® 15 mm

Rockfon Pacific® 15 mm ist die Standard-Deckenplatte in 15 mm Dicke aus Steinwolle mit glatt-weißer Oberfläche für besonders preissensible Bauvorhaben. Die Platte ist leicht, hat eine rückseitige Vlieskaschierung und eine gute Schallabsorption der Klasse A.



Technische Merkmale

Abmessungen	625 - 1250
Länge (min. – max. mm)	625
Breite (min. – max. mm)	
Farbton	weiß
Oberflächenstruktur	glatt
Lichtreflexion	77 %
Schallabsorption	Klasse A

[Datenblatt Rockfon Pacific® 15 mm](#)

[Technische Details, Kantenausführungen und empfohlene Montagesysteme Rockfon Pacific® 15 mm](#)

Einsatzbereiche

- Einzelhandel
- Büro

Akustikdecken als Rasterdecken

Aus der Serie Gute Raumakustik mit Akustikdecken, Baffeln, Deckensegeln und Wandabsorbern von Rockfon

Rockfon Pagos® Galaxie



Rockfon Pagos® Galaxie ist die Standard-Deckenplatte aus Steinwolle mit fein gepunkteter, weißer Oberfläche. Die Platte ist leicht, hat eine rückseitige Vlieskaschierung.



Technische Merkmale

Abmessungen	625 - 1250
Länge (min. – max. mm)	625
Breite (min. – max. mm)	
Farbton	weiß
Oberflächenstruktur	glatt
Lichtreflexion	76 %
Schallabsorption	Klasse B

[Datenblatt Rockfon Pagos® Galaxie](#)

[Technische Details, Kantenausführungen und empfohlene Montagesysteme Rockfon Pagos® Galaxie](#)

Einsatzbereiche

- Einzelhandel
- Bildung
- Gesundheitswesen
- Büro
- Freizeit und Sport

Weitere Varianten der Rockfon Pagos® – Serie

- Rockfon Pagos® Oris: Die Standard-Deckenplatte mit glatt-weißer Oberfläche und hoher Schallabsorption der Klasse A. Lieferbar für die sichtbare und halbverdeckte Montage

[Mehr Informationen](#)

- Rockfon Pagos® Linea: Die Standard-Deckenplatte mit grob-gepunkteter Oberfläche eignet sich insbesondere für den zum Einsatz in einfachen gewerblichen Anwendungen.

[Mehr Informationen](#)

Akustikdecken als Rasterdecken

Aus der Serie Gute Raumakustik mit Akustikdecken, Baffeln, Deckensegeln und Wandabsorbieren von Rockfon

Rockfon – Akustikdecken für besondere Anwendungen

Rockfon CleanSpace® – für den Einsatz in Hygienebereichen

Rockfon CleanSpace® Akustikdeckenplatten aus Steinwolle mit einer strukturiert-weißen Oberfläche sind in 4 verschiedenen Produktvarianten erhältlich und eignen sich für den Einsatz in Bereichen mit hohen hygienischen Anforderungen.

Rockfon CleanSpace® Air

Eignet sich besonders für Umgebungen im Gesundheitswesen, in denen der Luftdruck kontrolliert wird sowie dort, wo ein differenzierter Luftdruck erforderlich ist. Die Sichtseite der Deckenplatte ist mit einer mikrostrukturierten, beschichteten, wasserabweisenden Oberfläche versehen und die Rückseite mit einer leistungsstarken, luftundurchlässigen Membran.



Technische Merkmale

Abmessungen	625 x 625 x 25
L x B x H (mm)	600 x 600 x 40
L x B x H (mm)	
Farbton	weiß
Oberflächenstruktur	mikrostrukturierte, beschichtete, wasserabweisende Oberfläche
Lichtreflexion	85 %
Schallabsorption	α_w : bis zu 1,00 (Klasse A)
Reinraumklassifikation	ISO Klasse 3
Datenblatt Rockfon CleanSpace® Air	
Technische Details, Kantenausführungen und empfohlene Montagesysteme Rockfon CleanSpace® Air	



© Henrik Becker Nielsen

Akustikdecken als Rasterdecken

Aus der Serie Gute Raumakustik mit Akustikdecken, Baffeln, Deckensegeln und Wandabsorbieren von Rockfon

Rockfon CleanSpace® Block

Rockfon CleanSpace® Block eignet sich besonders für Hochrisikobereiche, in denen der Luftdruck kontrolliert wird, also überall dort, wo hohe Anforderungen an die Hygiene gestellt werden, wie z. B. Reinräume und Labore.



Forth Valley Royal Hospital, UK (© Stewart Guthrie (Edinburgh))

Technische Merkmale

Abmessungen	625 x 600 x 25
L x B x H (mm)	1200 x 600 x 25
L x B x H (mm)	
Farbton	weiß
Oberflächenstruktur	verstärkte Dauerhaftigkeit und wasserabstoßend
Lichtreflexion	74 %
Schallabsorption	α_w : 0,90 (Klasse A)
Reinraumklassifikation	ISO Klasse 2
Datenblatt Rockfon CleanSpace® Block	
Technische Details, Kantenausführungen und empfohlene Montagesysteme Rockfon CleanSpace® Block	



© Getty Images/Image Source

Rockfon CleanSpace® Essential

Rockfon CleanSpace® Essential verfügt über eine weiße, mikrostrukturierte und einfach zu reinigende Oberfläche.



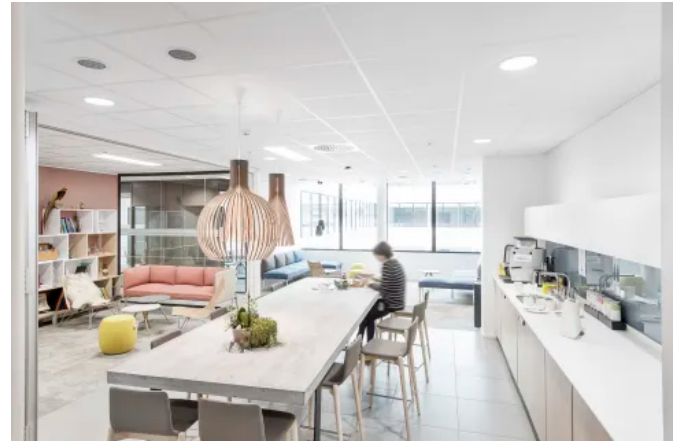
Schwimmschule, Puddle Ducks, Northwich, UK

Akustikdecken als Rasterdecken

Aus der Serie Gute Raumakustik mit Akustikdecken, Baffeln, Deckensegeln und Wandabsorbieren von Rockfon

Technische Merkmale

Abmessungen	600 x 600 x 20
L x B x H (mm)	625 x 625 x 20
L x B x H (mm)	1200 x 600 x 20
L x B x H (mm)	
Farbton	weiß
Oberflächenstruktur	Mikrostrukturierte Oberfläche mit Vlieskaschierung auf der Rückseite
Lichtreflexion	85 %
Schallabsorption	α_w : 0,95 (Klasse A)
Reinraumklassifikation	ISO Klasse 4
Datenblatt Rockfon CleanSpace® Essential	
Technische Details, Kantenausführungen und empfohlene Montagesysteme Rockfon CleanSpace® Essential	



© Erik Buraas / STUDIO B13

Rockfon CleanSpace® Pure

Rockfon CleanSpace® Pure ist eine glatte, tiefmatte, reinweiße und einfach zu reinigende Deckenplatte mit guten akustischen Eigenschaften. Anwendbar in verschiedenen Bereichen mit besonderen Anforderungen an die Reinigungsfähigkeit.



Polizeischule, Vejle, Dänemark (© Stewart Guthrie (Edinburgh))

Technische Merkmale

Abmessungen	600 - 1250
Länge (min. – max. mm)	600 - 625
Breite (min. – max. mm)	
Farbton	weiß
Oberflächenstruktur	verstärkte Dauerhaftigkeit und Beständigkeit gegen Schmutz, Nassabriebbeständigkeit: Klasse 5
Lichtreflexion	86 %
Schallabsorption	α_w : bis zu 1,00 (Klasse A)
Reinraumklassifikation	ISO Klasse 3



© Svend Christensen

Akustikdecken als Rasterdecken

Aus der Serie Gute Raumakustik mit Akustikdecken, Baffeln, Deckensegeln und Wandabsorbieren von Rockfon

[Datenblatt Rockfon CleanSpace® Pure](#)

[Technische Details, Kantenausführungen und empfohlene Montagesysteme](#)
[Rockfon CleanSpace® Pure](#)

Rockfon® Boxer – für Einsatzbereiche mit besonderen Anforderungen an die Stoßfestigkeit



Rockfon® Boxer Akustikdeckenplatte (© Phil Boorman Photography Ltd)

Rockfon® Boxer

Rockfon® Boxer ist eine Akustikdeckenplatte aus Steinwolle mit einer strukturiert-weißen und stoßfesten Oberfläche und mit hoher Schallabsorption. Die Platte ist besonders für Bereiche mit hoher Aktivität, wie Schulen, Kindergärten und Sporthallen, geeignet. In Kombination mit dem System Rockfon® System Olympia Plus A Impact 1A auch als ballwurfsicheres System für den Einsatz in Sporthallen ausführbar.

Akustikdecken als Rasterdecken

Aus der Serie Gute Raumakustik mit Akustikdecken, Baffeln, Deckensegeln und Wandabsorbieren von Rockfon

Technische Merkmale

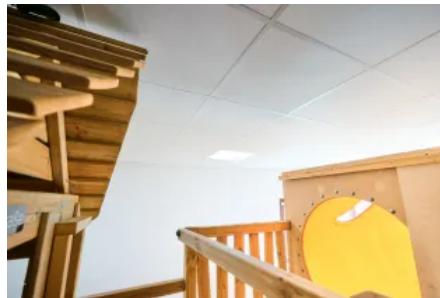
Abmessungen	625 x 1250
Länge (min. – max. mm)	625 x 1166
Breite (min. – max. mm)	
Farbton	weiß
Oberflächenstruktur	Stoßfeste, strukturierte Oberfläche
Lichtreflexion	85 %
Schallabsorption	α_w : bis zu 1,00 (Klasse A)
Datenblatt Rockfon® Boxer	
Technische Details, Kantenausführungen und empfohlene Montagesysteme Rockfon Boxer®	

[Weitere Informationen zu Rockfon® System Olympia Plus A Impact 1A](#)

Anwendungsbeispiel "Ballwurfsichere Akustikdecke in einem Kinderzentrum"



Anwendungsbeispiel "Ballwurfsichere Akustikdecke in einem Kinderzentrum" (© Behrendt/Rockfon)



Rockfon® Boxer Akustikdeckenplatte (© Behrendt/Rockfon)



Rockfon® Boxer Akustikdeckenplatte (© Behrendt/Rockfon)

Die Deckenplatten bieten mit einem α_w Wert von 1,00 eine hohe Schallabsorption. Spezielle Sicherungen auf der Rückseite verhindern zum Schutz der Kinder das Herausdrücken und Herausfallen der Platten aus der Unterkonstruktion, wenn Spielbälle gegen sie prallen.

Rockfon® Industriebatts – für den Einsatz in Produktion und Logistik



Akustikdecken als Rasterdecken

Aus der Serie Gute Raumakustik mit Akustikdecken, Baffeln, Deckensegeln und Wandabsorbern von Rockfon

Rockfon® Industriebatts

Rockfon® Industriebatts sind Schallabsorber aus Steinwolle und sorgen für eine hohe Absorption (Klasse A). Lärm wird so effektiv über mittlere und größere Entfernungen gemindert.

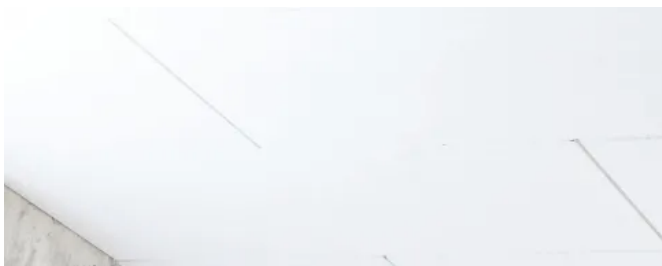
Die Oberfläche der Sichtseite besteht aus einem der Nutzung angepassten, naturweißen Vlies. Die Rückseite ist vlieskaschiert. Die Absorber eignen sich besonders für den Einsatz in größeren Produktionshallen, Werkstätten oder Lagerräumen ohne erhöhten Anspruch an die Optik.

Technische Merkmale

Abmessungen Länge (min. – max. mm) Breite (min. – max. mm)	1200 x 625 x 25 1200 x 625 x 50
Farbton	Grau, Farbgruppe weiß
Oberflächenstruktur	an Nutzung angepasstes, naturweißes Vlies
Lichtreflexion	64 %
Schallabsorption	α_w : bis zu 1,00 (Klasse A)
Reinraumklassifikation	ISO Klasse 3
Datenblatt Rockfon® Industriebatts	
Technische Details und empfohlene Montagesysteme Rockfon Industriebatts®	

Rockfon® Facett Tiefgaragendecken

Rockfon® Facett als Tiefgaragen-Systemlösung aus Steinwolle wird in 6 unterschiedlichen Ausführungen angeboten. Alle Systeme erfüllen die Anforderungen der Garagenverordnung und haben hohe Wärmedämm- und Schallabsorptionseigenschaften (Absorptions-Klasse A).

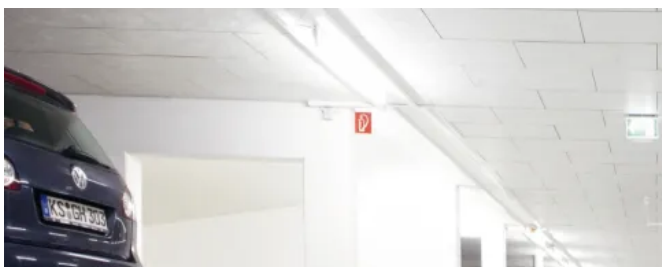


Rockfon® Facett Brilliant

Rockfon® Facett Brilliant

- Premium Tiefgaragendämmung mit hochwertiger strukturierter Oberfläche und umlaufender Fase
- Verleiht der Tiefgarage eine angenehme Atmosphäre

[Mehr Informationen](#)



Rockfon® Facett Elegant

Rockfon® Facett Elegant

- Exklusive Tiefgaragendämmung mit hochwertiger weißer Oberfläche und umlaufender Fase
- Verleiht der Tiefgarage eine klare Linienführung mit heller, freundlicher Optik

[Mehr Informationen](#)

Akustikdecken als Rasterdecken

Aus der Serie Gute Raumakustik mit Akustikdecken, Baffeln, Deckensegeln und Wandabsorbern von Rockfon

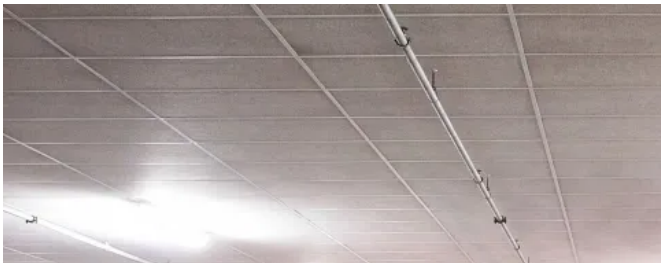


Rockfon® Facett Klassik

Rockfon® Facett Klassik

- Hochwertige Tiefgaragendämmung mit weißer Oberfläche
- Verleiht der Tiefgarage eine helle und angenehme Atmosphäre

[Mehr Informationen](#)

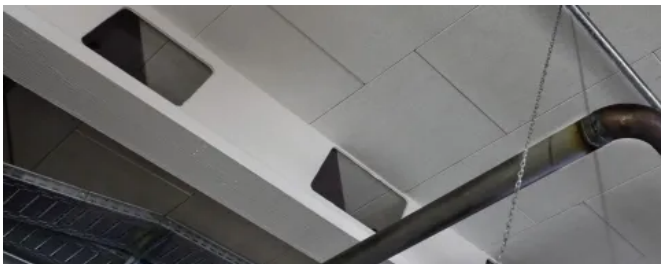


Rockfon® Facett Struktur

Rockfon® Facett Struktur

- Hochwertige Tiefgaragendämmung mit strukturierter Oberfläche
- Verleiht der Tiefgarage eine ansprechende Optik

[Mehr Informationen](#)

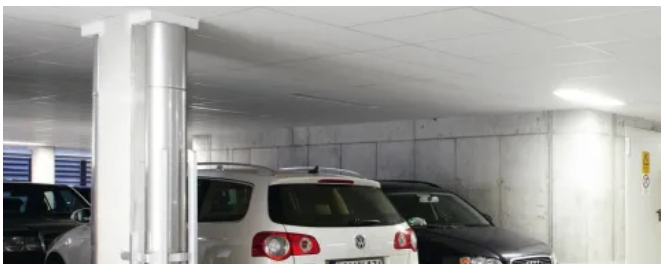


Rockfon® Facett Pure

Rockfon® Facett Pure

- Funktionale Tiefgaragendämmung mit naturweißer Oberfläche, ohne Anforderungen an die Optik.
- Für die wirtschaftliche Verarbeitung.

[Mehr Informationen](#)



Rockfon® Facett Plano

Rockfon® Facett Plano

- Hochwertiges Tiefgaragendämmsystem bestehend aus Facett Plano und RP-Dämmauflage
- Flexible Montage und hohe Anpassungsfähigkeit
- Hochwertige Wärmedämmung gepaart mit hoher Schallabsorption und guter Lichtreflexion

[Mehr Informationen](#)

Hintergrundinformation:

Baunetz_Wissen_

[Raumakustische Planung](#)

Fugenlose Akustikdecken

Aus der Serie Gute Raumakustik mit Akustikdecken, Baffeln, Deckensegeln und Wandabsorbieren von Rockfon



© Olli Urpela / Pintaliitodesign

Rockfon® Mono Acoustic ist Rockfons fugenloses Akustikdecken- und Wandverkleidungssystem für die verdeckte Montage. Die monolithische Oberfläche bietet hohen akustischen Komfort und sehr guten Brandschutz. Erhältlich in jeder beliebigen Farbe, Form und Gestalt.

Rockfon® Mono Acoustic

Fugenlose Akustikdecken

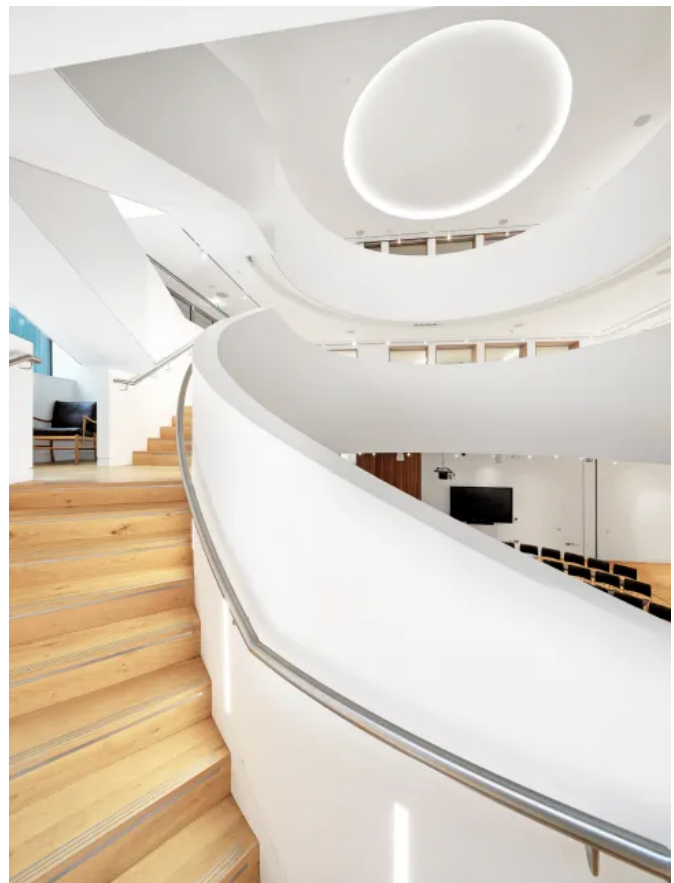
Aus der Serie Gute Raumakustik mit Akustikdecken, Baffeln, Deckensegeln und Wandabsorbieren von Rockfon

Rockfon® Mono Acoustic ist ein fugenloses System bestehend aus einer Steinwolleplatte (40 mm), Füllmaterial und einem Putz. Eine einfache Integration von Serviceinstallationen ist möglich, ebenso wie die Pflege und Reparatur der Oberfläche. Rockfon Mono® Acoustic kann flach oder gewölbt, direkt oder abgehängt installiert werden. Die Gestaltungsoptionen sind vielfältig.

Ausführung Sichtseite: feiner, glatter und nahtloser akustischer Putz in weiß oder jeder beliebigen Farbe

Technische Merkmale

Abmessungen	1200 - 1800
Länge (min. – max. mm)	900 - 1200
Breite (min. – max. mm)	
Farbton	Weiß – Elegant Render
Oberflächenstruktur	Eleganter und feiner akustischer Putz
Lichtreflektion	87 %
Schallabsorption	α_w : bis zu 1,00 (Klasse A)
Datenblatt Rockfon® Mono Acoustic	
Technische Details, Kantenausführungen und empfohlene Montagesysteme Rockfon Mono® Acoustic	



Einsatzbereiche

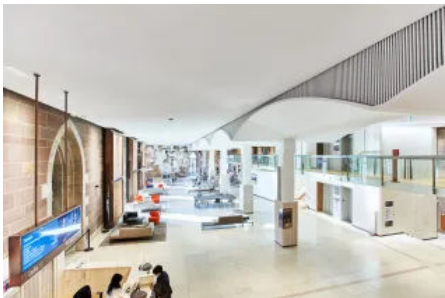
- Büro
- Bildung
- Einzelhandel
- Freizeit & Sport



Fugenlose Akustikdecken

Aus der Serie Gute Raumakustik mit Akustikdecken, Baffeln, Deckensegeln und Wandabsorbentern von Rockfon

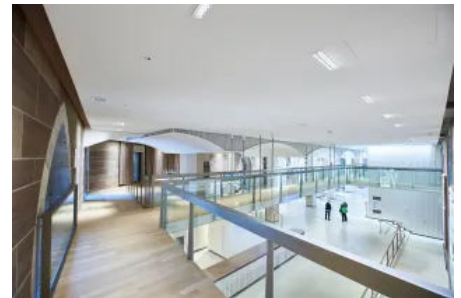
Referenzprojekt: Landesmuseum Württemberg, Stuttgart



Produkt: Rockfon Mono® Acoustic



Produkt: Rockfon Mono® Acoustic



Produkt: Rockfon Mono® Acoustic

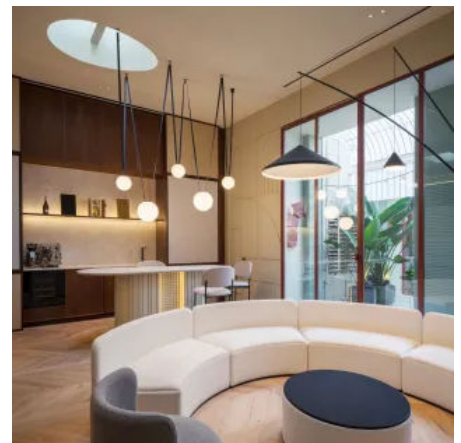
Referenzprojekt: Orac Orac Experience Center, Barcelona



Produkt: Rockfon Mono® Acoustic, TE Elegant Render (© Miguel de Guzmán www.imagensubliminal.com)

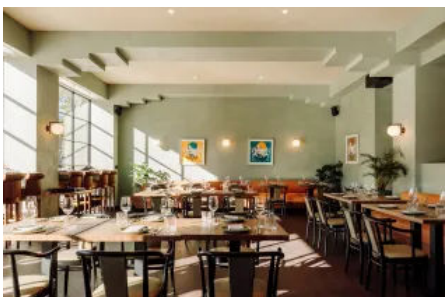


Produkt: Rockfon Mono® Acoustic, TE Elegant Render (© Miguel de Guzmán www.imagensubliminal.com)



Produkt: Rockfon Mono® Acoustic, TE Elegant Render (© Miguel de Guzmán www.imagensubliminal.com)

Sommerro Hotel, Oslo, Norwegen



Produkt: Rockfon Mono® Acoustic



Produkt: Rockfon Mono® Acoustic



Produkt: Rockfon Mono® Acoustic

Fugenlose Akustikdecken

Aus der Serie Gute Raumakustik mit Akustikdecken, Baffeln, Deckensegeln und Wandabsorbieren von Rockfon

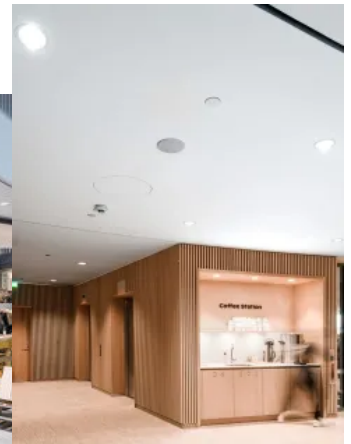
Referenzprojekt: Forskaren Science Hub, Stockholm



Produkt: Rockfon Mono® Acoustic, TE Elegant Render, 1800 x 1200



Produkt: Rockfon Mono® Acoustic, TE Elegant Render, 1800 x 1200



Produkt: Rockfon Mono® Acoustic, TE Elegant Render, 1800 x 1200

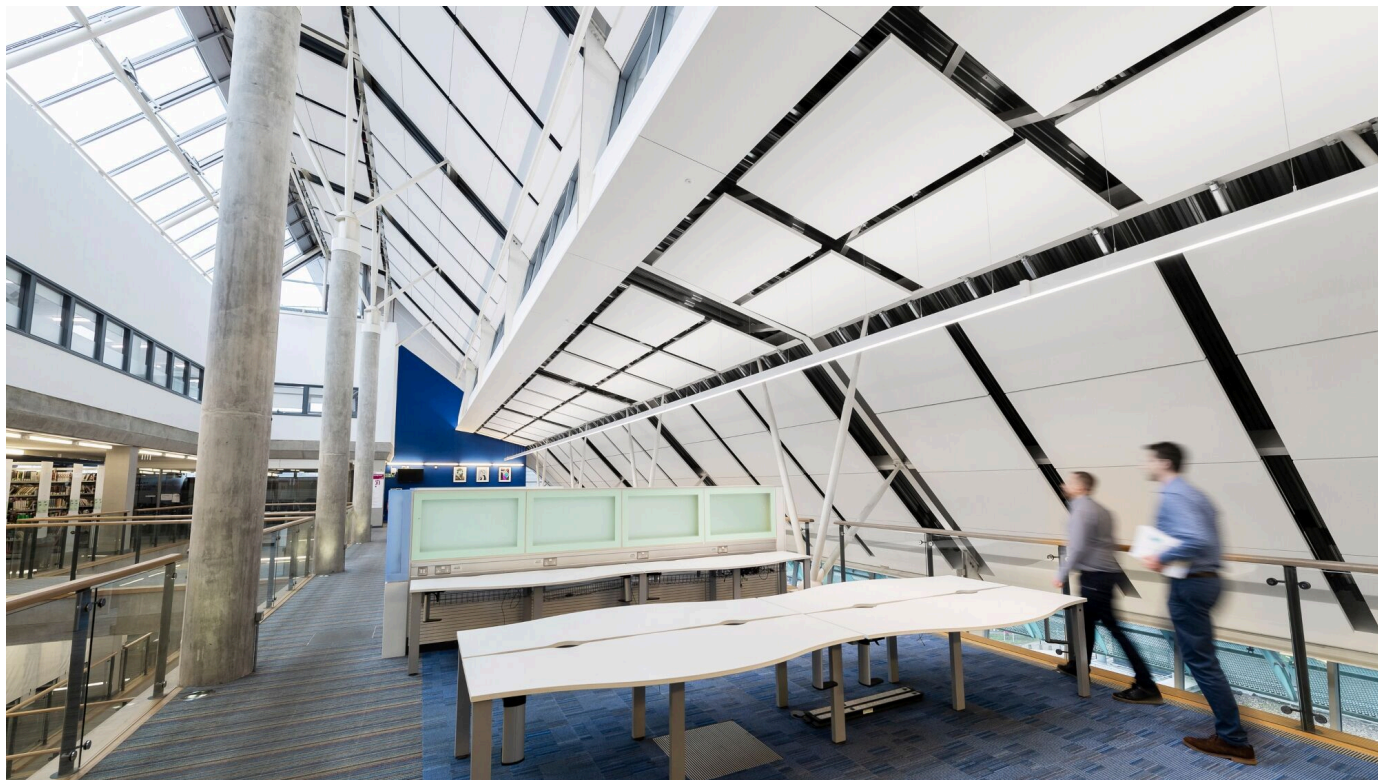
[>> Mehr erfahren über Rockfon Mono® Acoustic.](#)

Baunetz_Wissen_

Hintergrundinformationen: [Raumakustische Planung](#)

Akustik-Deckensegel und Akustikbaffeln

Aus der Serie Gute Raumakustik mit Akustikdecken, Baffeln, Deckensegeln und Wandabsorbieren von Rockfon



© SIMON D. JONES

Rahmenlose Deckensegel verbessern die Raumakustik und Raumgestaltung. Sie sind flexibel, leicht zu montieren und ideal für Räume, in denen keine klassischen abgehängten Deckensysteme möglich sind – besonders bei betonkernaktivierten Decken.

Cradle to Cradle Certified®



Rockfon ist zertifiziert mit dem Cradle to Cradle Certified® Platin-Level in der Kategorie „Allgemeines – Umweltpolitik und -management“ und dem Gold-Level in der Kategorie „Soziale Gerechtigkeit“.

86 Prozent der Akustiklösungen von Rockwool Rockfon sind Cradle to Cradle Certified® auf Silber-Level nach der Version 4.0 des globalen Nachhaltigkeitsstandards.

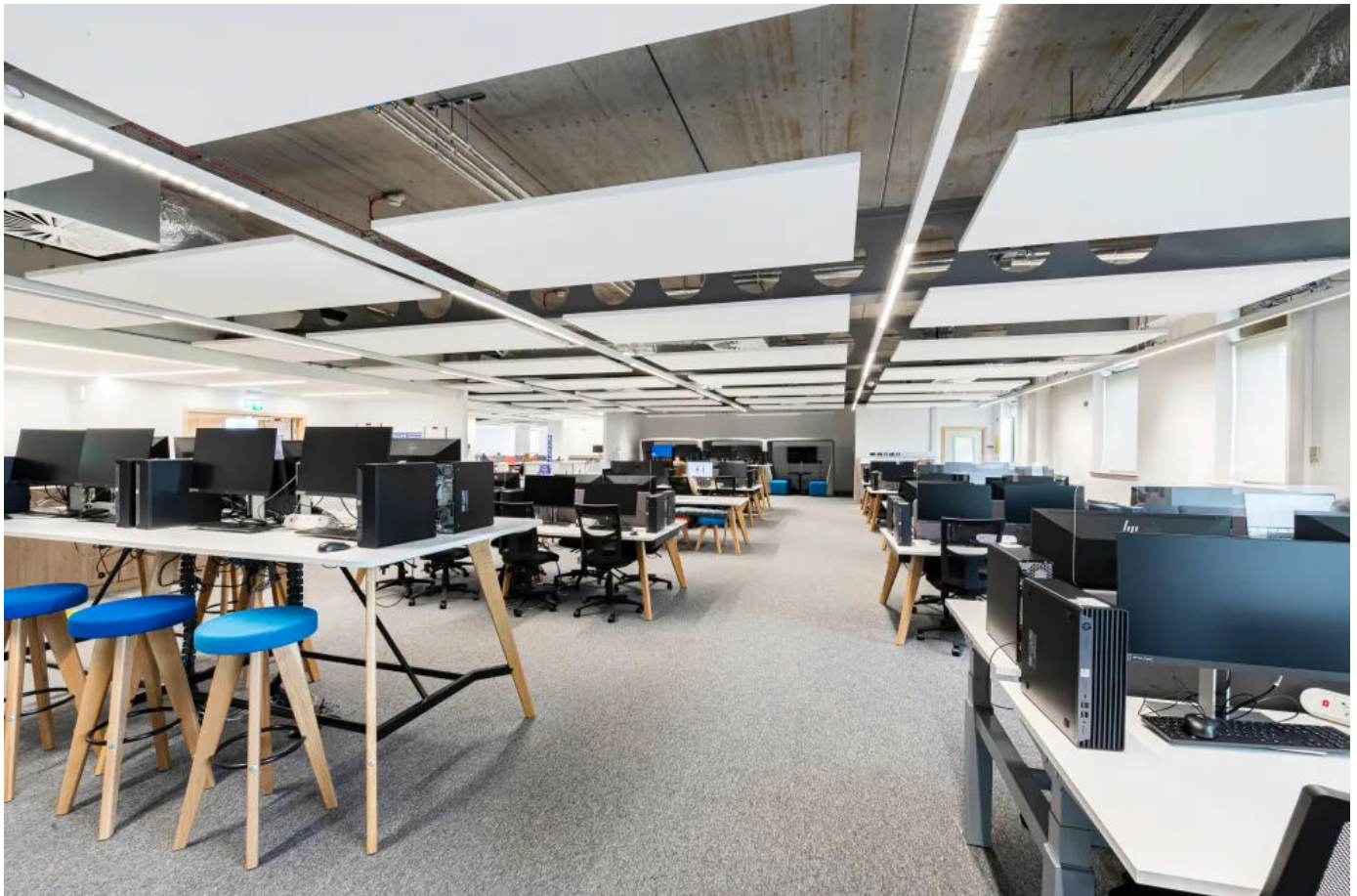
[Mehr Informationen](#)

Akustik-Deckensegel und Akustikbaffeln

Aus der Serie Gute Raumakustik mit Akustikdecken, Baffeln, Deckensegeln und Wandabsorbieren von Rockfon

Akustik-Deckensegel

Rockfon Eclipse®



Akustik-Deckensegel Rockfon Eclipse® (© SIMON JONES)



Akustik-Deckensegel Rockfon Eclipse® (© www.makowski.co)

- Rahmenloses Akustik-Deckensegel aus Steinwolle
- Sichtseite: glatte, tief matte und super-weiße Oberfläche
- Rückseite: weißes Akustikvlies
- Sichtseite mit umlaufend gefaster Kante mit weißer Farbbeschichtung (Standardformen)
- Umlaufend gerade Kante mit weißer Farbbeschichtung (Designformen)

Akustik-Deckensegel und Akustikbaffeln

Aus der Serie Gute Raumakustik mit Akustikdecken, Baffeln, Deckensegeln und Wandabsorbieren von Rockfon

Technische Merkmale	
Abmessungen	800 - 2360
Länge (min. – max. mm)	800 - 1160
Breite (min. – max. mm)	
Farbton	weiß
Oberflächenstruktur	glatt
Lichtreflektion	87 % (Rückseite: 79%) >99 % Lichtdiffusion
Einsatzbereiche	Büro Bildung Einzelhandel Freizeit & Sport
Weitere technische Merkmale Rockfon Eclipse®	
Datenblatt Rockfon Eclipse®	



Akustik-Deckensegel Rockfon Eclipse® (© Bartosz Makowski)

Referenzprojekte Rockfon Eclipse®



Eichendorff Realschule, Gottmadingen, Rockfon Eclipse® (© FM-FOTO.DE)



Eichendorff Realschule, Gottmadingen, Rockfon Eclipse® (© FM-FOTO.DE)

Akustik-Deckensegel und Akustikbaffeln

Aus der Serie Gute Raumakustik mit Akustikdecken, Baffeln, Deckensegeln und Wandabsorbieren von Rockfon



COPaG High School, Prag, Tschechien, Rockfon Eclipse®, A, 1160 x 1160 mm (© Pavel Ruzicka)



COPaG High School, Prag, Tschechien, Rockfon Eclipse®, A, 1160 x 1160 mm (© Pavel Ruzicka)

Akustik-Deckensegel und Akustikbaffeln

Aus der Serie Gute Raumakustik mit Akustikdecken, Baffeln, Deckensegeln und Wandabsorbieren von Rockfon

Rockfon Eclipse® Colour



Akustik-Deckensegel Rockfon Eclipse® Colour (© www.makowski.co)

Rockfon Eclipse® Colour ist ein innovatives und ästhetisch ansprechendes rahmenloses Akustikdeckensegel mit einer matt eingefärbten Oberfläche.

Akustik-Deckensegel und Akustikbaffeln

Aus der Serie Gute Raumakustik mit Akustikdecken, Baffeln, Deckensegeln und Wandabsorbieren von Rockfon



Akustik-Deckensegel Rockfon Eclipse® (© www.makowski.co)

- Rahmenloses Akustik-Deckensegel aus Steinwolle
- Erhältlich in zwei Formaten (Quadrat und Kreis)
- 11 exklusive Farben aus der Rockfon Color-All Serie
- Sichtseite: glatte, matte und farbige Vliesoberfläche
- Rückseite: weißes Akustikvlies
- Kanten mit Farbbeschichtung

Technische Merkmale	
Abmessungen L x B x H (mm)	1160 x 1160 x 40
Farbton	11 Color-all Farbtöne
Oberflächenstruktur	Glatte, matte Vliesoberfläche
Lichtreflektion	Je nach Farbe
Schallabsorption	Abhängig von Anzahl der Elemente und Abhanghöhe
Einsatzbereiche:	Büro Bildung Einzelhandel Freizeit & Sport
Datenblatt Rockfon Eclipse® Colour	
Technische Details und empfohlene Montagesysteme Rockfon Eclipse® Colour	



Farbabstimmung annähernd NCS-Codes. Die tatsächliche Farbe der Deckenplatten kann aufgrund der Oberflächenbeschaffenheit und der darunterliegenden Farbe der Steinwolle von den gedruckten Farben leicht abweichen. Farbige Oberflächenmuster sind auf Anfrage erhältlich.

11 Color-all Farbtöne Rockfon Eclipse® Color (© Bartosz Makowski)

Akustik-Deckensegel und Akustikbaffeln

Aus der Serie Gute Raumakustik mit Akustikdecken, Baffeln, Deckensegeln und Wandabsorbentern von Rockfon

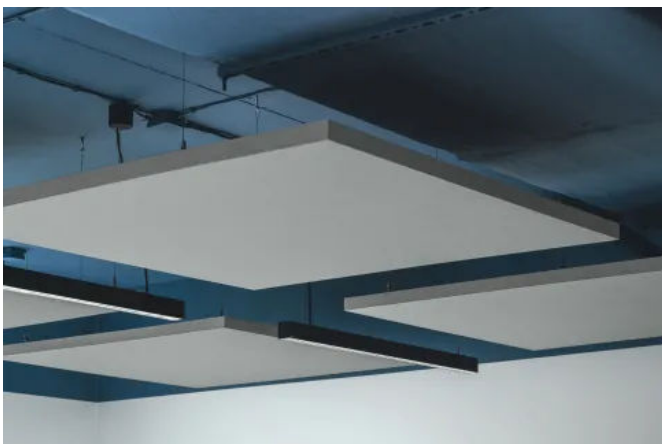
Referenzprojekte Rockfon Eclipse® Color



Büro Solano-Gruppe, Warschau, Polen (© Hanna Potczyńska / www.kroniki.studio)



Büro Solano-Gruppe, Warschau, Polen (© Hanna Potczyńska / www.kroniki.studio)



Büro Solano-Gruppe, Warschau, Polen (© Hanna Potczyńska / www.kroniki.studio)



Stamerhuset Kindergarten, Bergen, Norwegen



Stamerhuset Kindergarten, Bergen, Norwegen



Stamerhuset Kindergarten, Bergen, Norwegen

Akustik-Deckensegel und Akustikbaffeln

Aus der Serie Gute Raumakustik mit Akustikdecken, Baffeln, Deckensegeln und Wandabsorbieren von Rockfon

Rockfon Eclipse® Customised

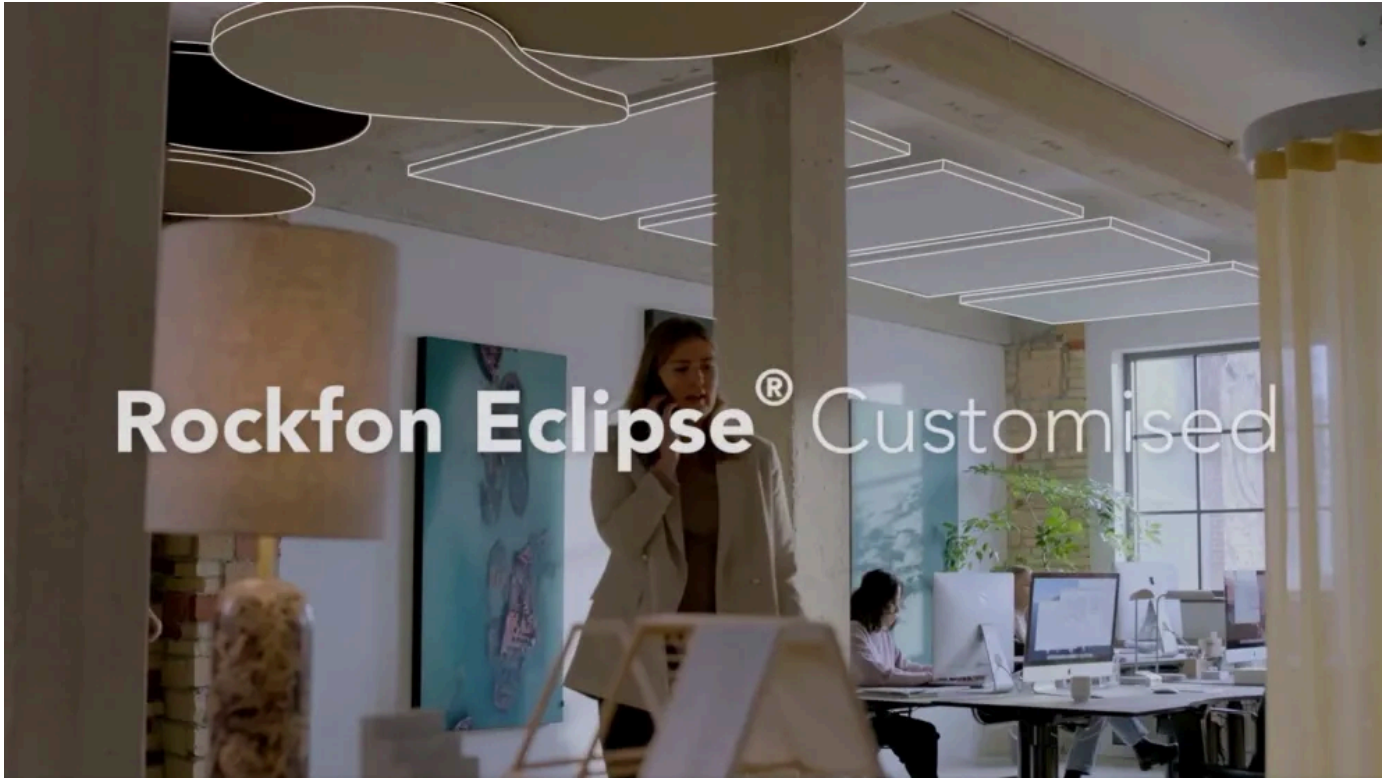


Akustik-Deckensegel Rockfon Eclipse® Customised (© SIMON JONES)

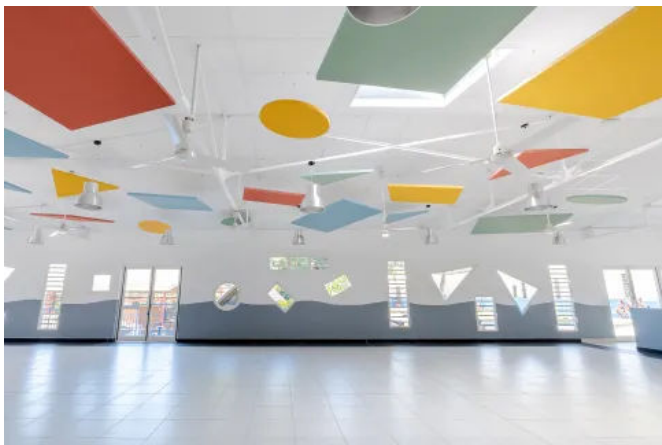
Rockfon Eclipse® Customised ist ein innovatives und ästhetisch ansprechendes rahmenloses Akustikdeckensegel. Es verfügt über eine glatte, matte Oberfläche und ist in allen NCS Farbtönen erhältlich. Das Deckensegel ist schnell und einfach zu installieren und kann als Einzelobjekt sowie in Gruppen als Ersatz für eine herkömmliche abgehängte Decke verwendet werden.

Akustik-Deckensegel und Akustikbaffeln

Aus der Serie Gute Raumakustik mit Akustikdecken, Baffeln, Deckensegeln und Wandabsorbieren von Rockfon



Rockfon Eclipse® Customised



Akustik-Deckensegel Rockfon Eclipse® Customised (© www.makowski.co)

- Rahmenloses Akustik-Deckensegel aus Steinwolle
- Erhältlich in einer unbegrenzten Vielfalt an Formen und Farben
- Sichtseite: Glattes, mattes Vlies in Wunschfarbe
- Rückseite: weißes Akustikvlies
- Kante mit Farbbeschichtung

Technische Merkmale	
Abmessungen	1160 - 2360
Länge (min. – max. mm)	580 - 1160
Breite (min. – max. mm)	Maße bei Freiform individuell bestimmbar
Farbton	jeder NCS-Farbton
Oberflächenstruktur	glattes, mattes Vlies in Wunschfarbe
Lichtreflektion	je nach Farbe

Akustik-Deckensegel und Akustikbaffeln

Aus der Serie Gute Raumakustik mit Akustikdecken, Baffeln, Deckensegeln und Wandabsorbieren von Rockfon

Schallabsorption	Abhängig von Anzahl der Elemente und Abhanghöhe
Einsatzbereiche	Büro Bildung Einzelhandel Freizeit & Sport
Technische Details und empfohlene Montagesysteme Rockfon Eclipse® Customised	
Datenblatt Rockfon Eclipse® Customised	

Rockfon Hub®



Deckenmodul Rockfon Hub® (© SIMON JONES)

Rockfon Hub® ist ein abgehängtes Deckenmodul, das Räume gliedert und Rückzugsbereiche schafft, in denen Menschen sich austauschen und konzentriert arbeiten können. Das Deckenelement mit abgerundeten Ecken kann mit einem Filzüberzug, Beleuchtung und Vorhängen ergänzt werden, um einen ungestörten und produktiven Arbeitsbereich zu schaffen.

Rockfon Hub wird für eine vereinfachte Installation als Bausatz geliefert. Lediglich die individuell wählbaren Elemente (Deckenplatten und optional Filzüberzüge und Gleiter) sind zusätzlich zu bestellen.

Akustik-Deckensegel und Akustikbaffeln

Aus der Serie Gute Raumakustik mit Akustikdecken, Baffeln, Deckensegeln und Wandabsorbern von Rockfon

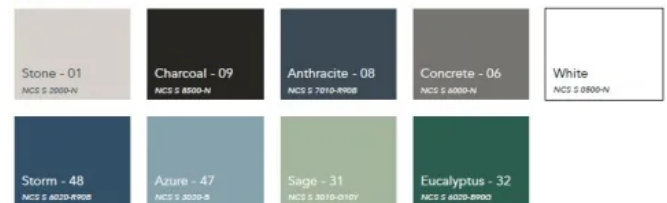


Deckenmodul Rockfon Hub® (© www.makowski.co)

- Deckenmodul zur Gliederung offener Räume und Schaffung von Rückzugsbereichen
- Kann mit Beleuchtung und Vorhängen versehen werden
- Schwarzes, eloxiertes Rahmenprofil mit abgerundeten Ecken
- Filzüberzug in 3 verschiedenen Farben: Hellgrau, Dunkelgrau, Weiß
- Vorkonfektionierte modulare Decke als verdecktes System in weiß mit Rockfon Blanka oder in Farben mit Rockfon Color-all

Technische Merkmale	
Abmessungen Rockfon Hub ist in 4 Größen erhältlich	3000 x 4800 mm (klein) – Gewicht 82,4 kg 3600 x 4200 mm (mittel) – Gewicht 80,1 kg 4800 x 4800 mm (groß) – Gewicht 118,4 kg 4800 x 7200mm (extra groß) – Gewicht 160,7 kg
Farbton	Deckenplatten in 9 Farben, Filzüberzug in Hellgrau, Dunkelgrau, Weiß
Lichtreflektion	Je nach Farbe
Schallabsorption	α_w : 0,95 (Klasse A)
Einsatzbereiche	Büro Bildung Einzelhandel Freizeit & Sport
Technische Details und empfohlene Montagesysteme Rockfon Hub®	
Datenblatt Rockfon Hub®	

Farben



Farbabstimmung annähernd NCS-Codes. Die tatsächliche Farbe der eingebauten Deckenplatten kann aufgrund der Oberflächenbeschaffenheit und der darunterliegenden Farbe der Steinwolle von den gedruckten Farben leicht abweichen.

Filzüberzug



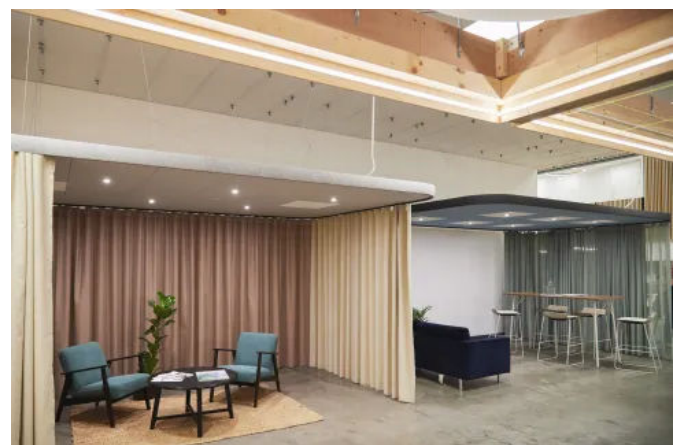
Rockfon Hub Farben (© Bartosz Makowski)

Akustik-Deckensegel und Akustikbaffeln

Aus der Serie Gute Raumakustik mit Akustikdecken, Baffeln, Deckensegeln und Wandabsorbentern von Rockfon



Referenzprojekte Rockfon Hub®



Akustik-Deckensegel und Akustikbaffeln

Aus der Serie Gute Raumakustik mit Akustikdecken, Baffeln, Deckensegeln und Wandabsorbieren von Rockfon



Baunetz_Wissen_

Hintergrundinformationen: [Raumakustische Planung](#)

Akustik-Deckensegel und Akustikbaffeln

Aus der Serie Gute Raumakustik mit Akustikdecken, Baffeln, Deckensegeln und Wandabsorbieren von Rockfon

Rockfon® Akustikbaffeln



Rockfon® Akustikbaffeln

Rockfon® Akustikbaffeln aus Steinwolle werden in vier verschiedenen Varianten für unterschiedliche Einsatzbereiche angeboten. Alle Baffeln haben eine hohe schallabsorbierende Wirkung und ermöglichen den freien Zugang zur Decke.

Rockfon Contour®

Rockfon Contour® ist eine ästhetische, rahmenlose Akustikbaffel aus Steinwolle, die schnell und einfach zu installieren ist. Ausdrucksstarke Deckendesigns lassen sich durch den Einsatz von Wellenformen kreieren.

Rockfon Contour® geeignet sich zur Verbesserung der Akustik in Bereichen mit betonkernaktivierten Decken oder wo ein regelmäßiger und ungehinderter Zugang zur Decke erforderlich ist. Allein oder in Kombination mit vorhandenen Akustikdecken verwendbar.

Akustik-Deckensegel und Akustikbaffeln

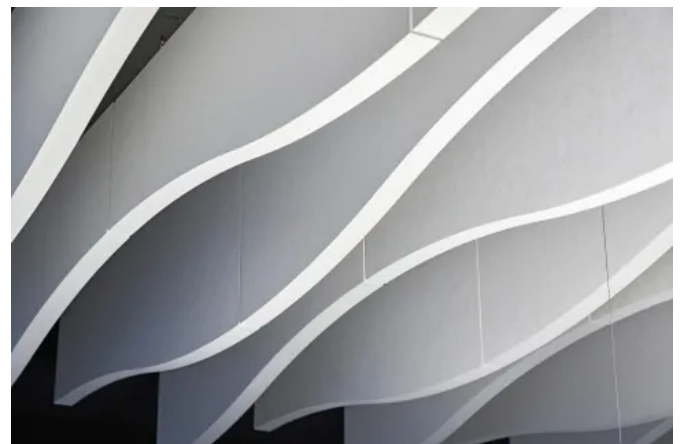
Aus der Serie Gute Raumakustik mit Akustikdecken, Baffeln, Deckensegeln und Wandabsorbentern von Rockfon



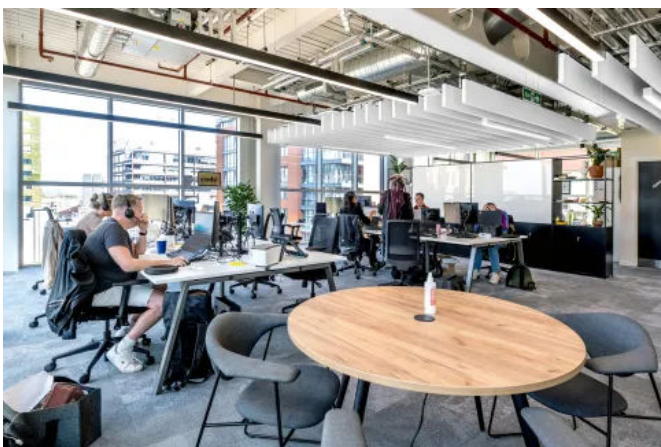
Gemini College, Ridderkerk, Niederlande, Rockfon Contour®

- Akustikbaffel aus Steinwolle
- Sichtseiten: glatte, matt-weiße Vliesoberfläche
- Kanten: matt-weiße, strukturierte Farbbeschichtung
- erhältlich in 4 rechteckigen Formen und 3 modularen Wellenformen
- integrierte Befestigungspunkte

Technische Merkmale	
Abmessungen	1200 - 1800
Länge (min. – max. mm)	300 - 600
Breite (min. – max. mm)	
Farbton	matt-weiß
Oberflächenstruktur	glatt
Lichtreflektion	79 %
Einsatzbereiche	Büro Bildung Einzelhandel Freizeit & Sport Gesundheitswesen Industrie
Weitere technische Merkmale Rockfon Contour®	
Datenblatt Rockfon Contour®	



Wegscheider Büro, Deutschland, Rockfon Contour® (© Lars Behrendt)



WPP Büro, Manchester, UK, Rockfon Contour® (© Phil Hutchinson)



WPP Büro, Manchester, UK, Rockfon Contour® (© Phil Hutchinson)

Akustik-Deckensegel und Akustikbaffeln

Aus der Serie Gute Raumakustik mit Akustikdecken, Baffeln, Deckensegeln und Wandabsorbieren von Rockfon

Rockfon® Universal Baffel

Die Rockfon® Universal Baffel ist eine innovative Akustiklösung, die jede Open-Plenum-Raumgestaltung aufwertet – erhältlich in Weiß und 33 dezenten bis markanten Farbtönen.

Sie ist ideal für Gebäude mit Bauteilaktivierung oder wenn der ungehinderte Zugang zu Serviceinstallationen gewährleistet sein muss.

Ein robuster und langlebiger Rahmen aus Stahl schützt die Kanten der Baffel vor Beschädigungen und ermöglicht die problemlose Reinigung.



Rockfon® Universal Baffel (© ERIK BURAS)

- Steinwolleplatte mit glattem, weißem oder farbigem, mattem Vlies
- Rahmen: Weiße oder farbige Pulverbeschichtung auf galvanisiertem Stahl, Multifunktionsclip für verschiedene Abhängmöglichkeiten

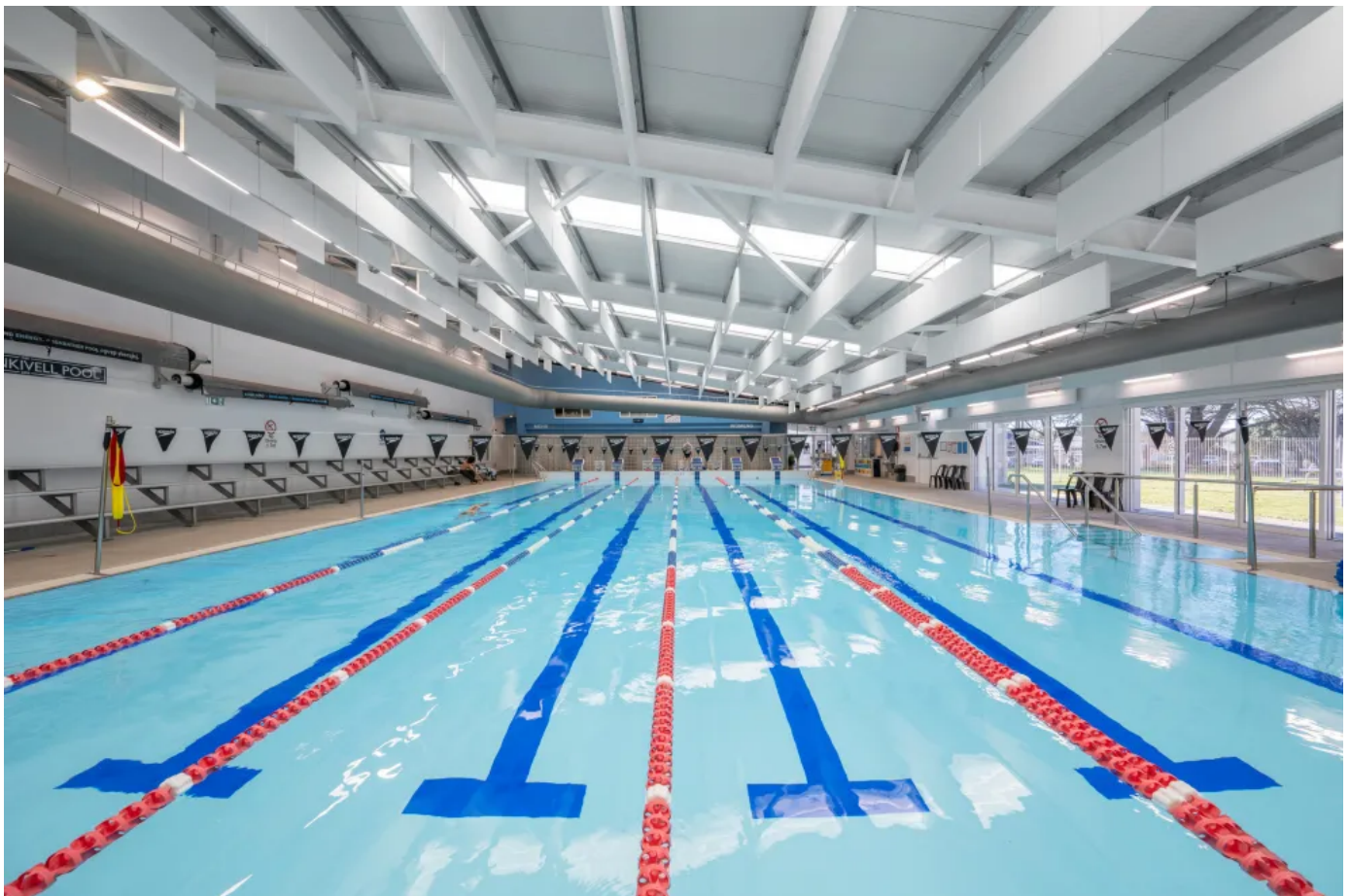
Technische Merkmale	
Abmessungen	1200, 1800
Länge (mm)	300, 450, 600
Breite (mm)	
Farbton	weiß, 33 weitere Farbtöne
Dicke (mm)	50
Weitere technische Merkmale Rockfon® Universal Baffel	
Datenblatt Rockfon® Universal Baffel	

Akustik-Deckensegel und Akustikbaffeln

Aus der Serie Gute Raumakustik mit Akustikdecken, Baffeln, Deckensegeln und Wandabsorbieren von Rockfon

Rockfon Humitec® Baffel

Flexible und frei hängende Akustiklösung, perfekt für feuchte oder raue Umgebungen, die der Beanspruchungsklasse D entsprechen. Ideal für Bereiche mit hohem Reinigungsanspruch. Ein robuster und langlebiger Rahmen schützt die Baffel vor Beschädigungen ermöglicht die problemlose Reinigung. Sehr gut für Bereiche geeignet, in denen der ungehinderte Zugang zu Serviceinstallationen gewährleistet sein muss.



Rockfon Humitec® Baffel (© Brenton Cox Photography, all rights reserved.)

- Oberfläche: strukturiert-weißes und wasserabweisendes Vlies
- Rahmen: weiße Pulverbeschichtung auf galvanisiertem Stahl, Multifunktionsclip für verschiedene Abhangmöglichkeiten

Technische Merkmale	
Abmessungen	1200 x 450 mm 1200 x 600 mm
Dicke	50 mm
Weitere technische Merkmale Rockfon Humitec® Baffel	
Datenblatt Rockfon Humitec® Baffel	

Akustik-Deckensegel und Akustikbaffeln

Aus der Serie Gute Raumakustik mit Akustikdecken, Baffeln, Deckensegeln und Wandabsorbentern von Rockfon

Rockfon® Industrial Baffel

Die Rockfon® Industrial Baffel ist eine freihängende Akustiklösung, die sich zur Lärminderung in Industriehallen und Werkstätten eignet. Sie wird zur Senkung des Reflexionsschalls eingesetzt, wie es in der Lärm- und Vibrations-Arbeitsschutzverordnung (BGI 2007) gefordert wird. Die Baffel ist formstabil und feuchtigkeitsbeständig und bietet mehrere einfache und schnelle Montagemöglichkeiten.



Rockfon® Industrial Baffel (© Imke Folkerts-Fotografie)

- Akustikbaffel aus Steinwolle
- Sichtseiten: nuanciertes, weißes Vlies
- Rahmen: galvanisierter Stahl, Multifunktionsclip für verschiedene Abhangmöglichkeiten

Akustik-Deckensegel und Akustikbaffeln

Aus der Serie Gute Raumakustik mit Akustikdecken, Baffeln, Deckensegeln und Wandabsorbieren von Rockfon

Technische Merkmale	
Abmessungen	1200 x 450
Länge (min. – max. mm)	1200 x 600
Farbton	weiß
Oberflächenstruktur	glatt
Lichtreflektion	64 %
Weitere technische Merkmale Rockfon® Industrial Baffel	
Datenblatt Rockfon® Industrial Baffel	



Rockfon® Industrial Baffel (© Imke Folkerts-Fotografin)

Baunetz_Wissen_

Hintergrundinformationen: [Raumakustische Planung](#)

Akustik-Wandpaneele, Akustik-Raumtrenner und Akustik-Standabsorber

Aus der Serie Gute Raumakustik mit Akustikdecken, Baffeln, Deckensegeln und Wandabsorbern von Rockfon

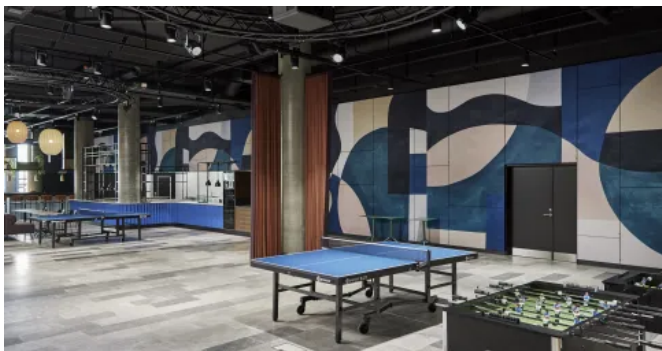


© Pavel Ruzicka

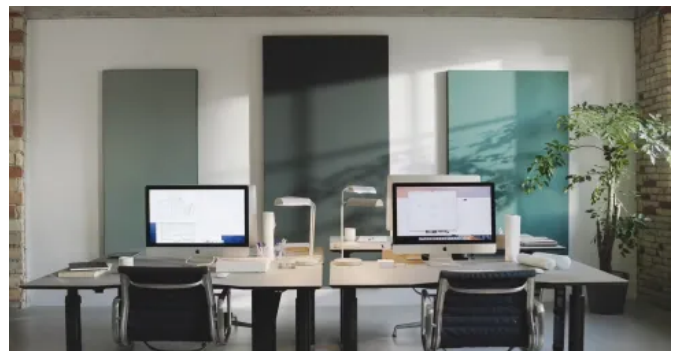
Attraktiver und robuster Wandabsorber mit sehr guter Schallabsorption. Verschiedene Farben, Profil- und Montagesysteme ermöglichen einen großen Gestaltungsfreiraum. Auch als ballwurfsicheres System nutzbar.

Rockfon Canva®

Rockfon Canva® Wandpaneel



Rockfon Canva® Wandpaneel



Rockfon Canva® Wandpaneel (© Michael van Oosten)

Rockfon Canva® ist ein flexibles System aus Paneelen und Rahmen zur Verbesserung der Akustik in vielen Umgebungen. Es lässt sich an Wänden montieren (Wandabsorber), als Deckensegel von der Decke abhängen, oder als freistehende Standabsorber und als abgepandelter Raumtrenner konfigurieren

Rockfon Canva® Paneel

- **Akustikoptimierung:** Geeignet zur Verbesserung der Raumakustik in unterschiedlichen Nutzungskontexten.
- **Modularität:** Einzeln oder als kombinierbare Elemente verfügbar; auch in großformatigen Ausführungen zur flächendeckenden Anwendung.

Akustik-Wandpaneele, Akustik-Raumtrenner und Akustik-Standabsorber

Aus der Serie Gute Raumakustik mit Akustikdecken, Baffeln, Deckensegeln und Wandabsorbern von Rockfon

- **Oberfläche:** Textilbespannung, abnehmbar, wasch- und austauschbar.
- **Gestaltung:** Auswahl aus 34 Farbtönen (Colours of Wellbeing) sowie Möglichkeit zur individuellen Grafikgestaltung; Rahmen in 10 Farbvarianten.
- **Material:** Rahmen aus 75 % recyceltem Aluminium, Textilbespannung aus 100 % recyceltem Polyester.
- **Montage:** Lieferung vormontiert (Standardformate und Puzzle-Varianten) oder als montagefreundliches Großformat.
- **Kooperation:** Produktentwicklung in Zusammenarbeit mit dem dänischen Akustik- und Designstudio Akuart.
- **Einsatzbereiche:** Bildung, Gesundheitswesen, Freizeit & Sport, Büro, Einzelhandel u.v.m.



Rockfon Canva® Wandpaneel Puzzle (© Peter Landers)

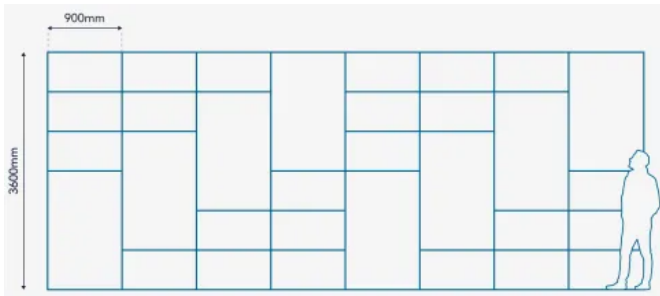
Technische Merkmale

- Absorber: Vollständig recycelbare Steinwolleplatte, Stärke: 35 mm
- Schallabsorption: α_w : 0,95 (Klasse A)
- Rahmen: 50 mm starker, pulverbeschichteter, matter Aluminiumrahmen
 - Modulgrößen (mm)
 - 900 x 600
 - 900 x 1800
 - 1200 x 900
 - 1200 x 1800
 - 1200 x 2100
 - 1200 x 2400
 - Mindestgröße (BxH/HxB): 150 x 600 oder 500 x 500
 - Maximale Größe (BxH/HxB): 13.000 x 3.000
 - Modulgrößen lassen sich auf Anfrage anzupassen
- Oberfläche: Bedrucktes Textil auf Polyesterbasis
- Abnehmbare, waschbare und austauschbare Textiloberfläche
- Mehr Informationen

Akustik-Wandpaneele, Akustik-Raumtrenner und Akustik-Standabsorber

Aus der Serie Gute Raumakustik mit Akustikdecken, Baffeln, Deckensegeln und Wandabsorbern von Rockfon

Optionen



Rasterbeispiel für die Wandgestaltung mit Rockfon Canva® Wandpaneelen

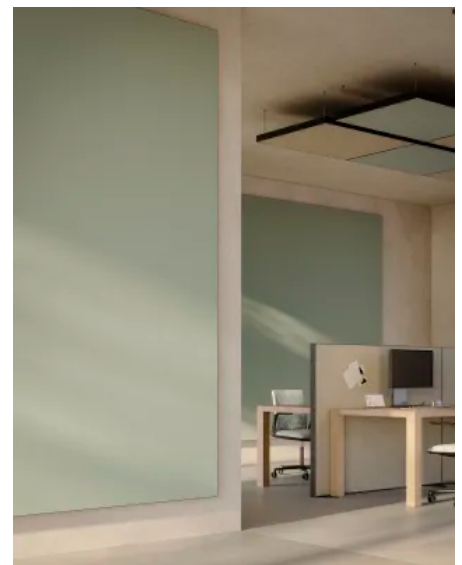
- **Einzelnes Wandpaneel:** Ein Plug-and-Play Wandpaneel zur Steigerung des Wohlbefindens.
Größen (BxH/HxB): 150 x 500 oder 500 x 500 – 4.000 x 2.000 mm
- **Wandpaneel in Übergröße:** Wandpaneele bis zu 13 x 3 m, die es ermöglichen, große Wandflächen mit einem einzigen nahtlosen Paneel zu gestalten.
Größen (BxH/HxB): 4.000 x 2.000 – 13.000 x 3.000 mm

- **Individuelle Puzzle-Lösung:** Eine individuelle Wandgestaltung mit mehreren Rockfon Canva® Wandpaneelen in verschiedenen Größen, die wie ein Puzzle miteinander verbunden sind.
Größen (BxH/HxB): 150 x 500 oder 500 x 500 – 4.000 x 2.000 mm

Referenzobjekte Rockfon Canva® Wandpaneel



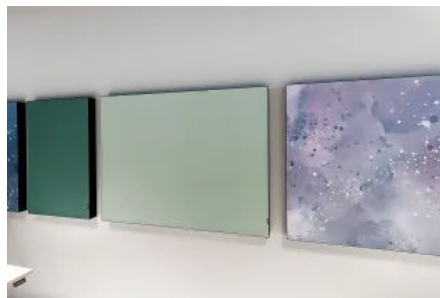
Headquartier Novo Nordisk Engineering, Virum, Dänemark



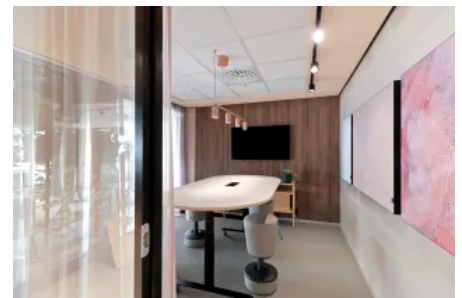
Canva lassen sich als Wandpaneel montieren, als Deckensegel von der Decke abhängen oder als Standabsorber einsetzen.



Paytrail Office, Tampere, Finnland



Paytrail Office, Tampere, Finnland



Paytrail Office, Tampere, Finnland

Planungsrelevante Informationen zu über 400.000 Bau-, Ausstattungs- und Einrichtungsprodukten.

Akustik-Wandpaneele, Akustik-Raumtrenner und Akustik-Standabsorber

Aus der Serie Gute Raumakustik mit Akustikdecken, Baffeln, Deckensegeln und Wandabsorbern von Rockfon



Edda Kino, Haugesund, Norwegen



Edda Kino, Haugesund, Norwegen



Edda Kino, Haugesund, Norwegen



Rockfon Offices, Roermond, Niederlande (© Lucas van der Wee)



Rockfon Offices, Roermond, Niederlande (© Lucas van der Wee)

Akustik-Wandpaneele, Akustik-Raumtrenner und Akustik-Standabsorber

Aus der Serie Gute Raumakustik mit Akustikdecken, Baffeln, Deckensegeln und Wandabsorbern von Rockfon

Rockfon Canva® Standabsorber

Rockfon Canva® Standabsorber sind eine flexible Lösung zur Verbesserung der Akustik in offenen Umgebungen, da sie eine Zonierung und abgeschirmte Bereiche zulassen und damit Konzentration und Kreativität steigern.

- Sehr gute Akustik mit Schallabsorptionsklasse A
- Individuelles Design
- Rahmen aus Aluminium, Absorber aus Steinwolle
- Getestet und zertifiziert: B-s1, d0 – für alle Komponenten
- Austauschbare, waschbare Textiloberfläche
- Paneel mit lebenslanger Leistung
- Einfaches Auseinanderbauen für Recycling

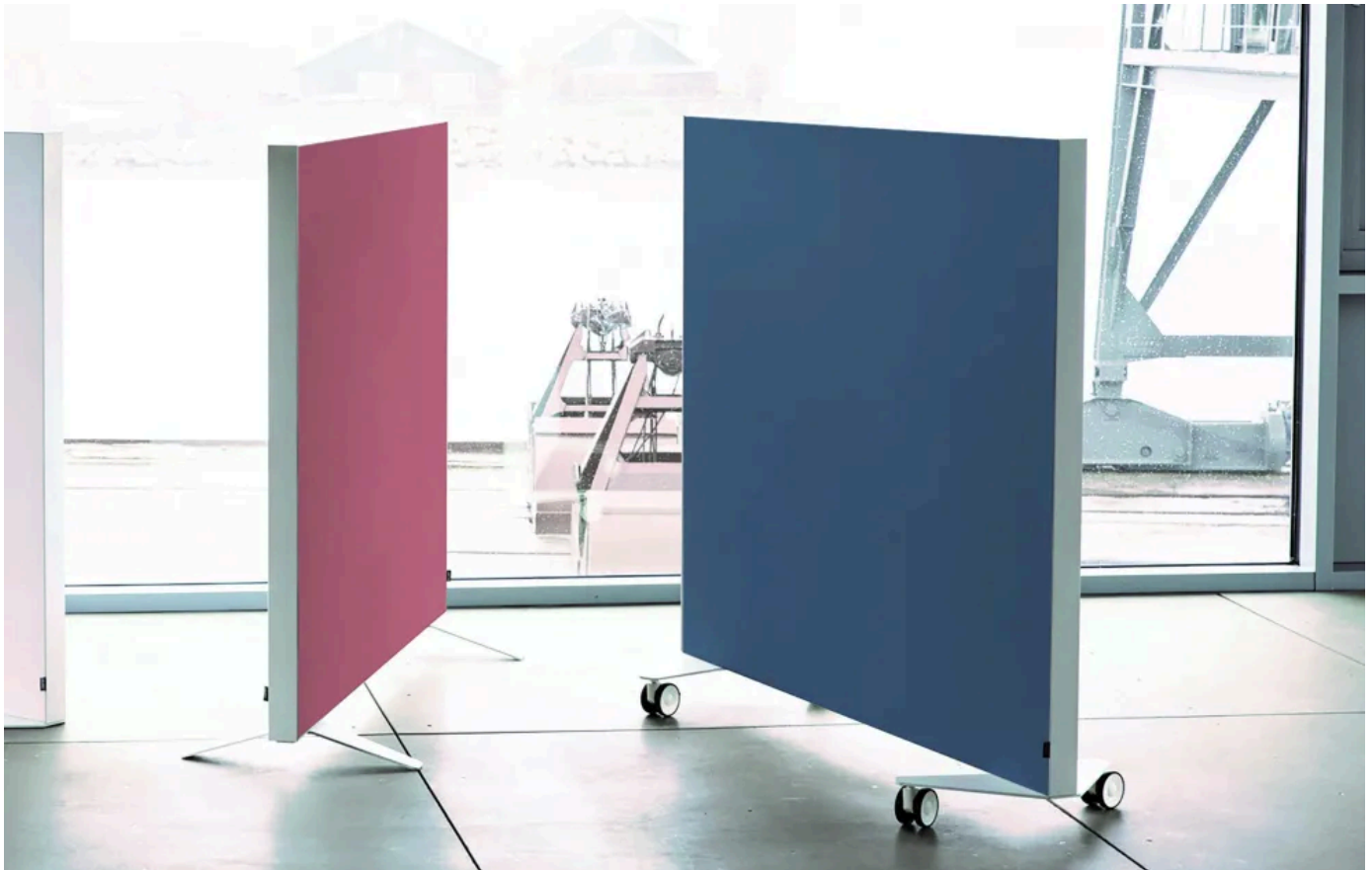
>> [Konfiguration Rockfon Canva® Standabsorber](#)



Rockfon Canva® Standabsorber (© Michael van Oosten)

Akustik-Wandpaneele, Akustik-Raumtrenner und Akustik-Standabsorber

Aus der Serie Gute Raumakustik mit Akustikdecken, Baffeln, Deckensegeln und Wandabsorbern von Rockfon



Rockfon Canva® Standabsorber (© Peter Landers)

Rahmenfarben



Textilfarben



Rockfon Canva® Rahmenfarbtöne

Individuelles Grafik-Layout



Individuelles Grafik-Layout auf Anfrage. Wenden Sie sich an Ihren Rockfon Ansprechpartner vor Ort, um ein beliebiges Bild oder grafisches Design in hochauflösender Qualität auf die Textilloberfläche zu drucken.

Textilfarben



Rockfon Canva® Textilfarbtöne

Alle Standardfarben werden auf das strukturierte Webmuster der Textilloberfläche gedruckt. Die Canva Oberflächenfarben sind die nächstmöglichen Farbtöne der Rockfon Color-all Produkte, die auf Textil gedruckt werden können. Das Oberflächentextil in der Farbe „Mercury“ hat kein metallisches Erscheinungsbild.

Akustik-Wandpaneele, Akustik-Raumtrenner und Akustik-Standabsorber

Aus der Serie Gute Raumakustik mit Akustikdecken, Baffeln, Deckensegeln und Wandabsorbern von Rockfon

Wandpaneel – Materialhinweis: Das Rockfon Canva Material weist eine „visuelle Richtung“ auf, wodurch sich die Farbwahrnehmung je nach vertikaler oder horizontaler Ausrichtung geringfügig verändern kann. Dieser Effekt ist eine typische Eigenschaft gewebter Stoffe. Bei Verwendung derselben Farbe auf mehreren Paneelen mit unterschiedlicher Ausrichtung kann zur Abstimmung des Erscheinungsbildes Rücksprache gehalten werden. Zudem kann bei Kombination eines schwarzen Rahmens mit einem hellen Textil ein optischer Schatteneffekt am Übergang entstehen.



Rockfon Canva® Standabsorber (© www.makowski.co)



Rockfon Canva® Standabsorber (© www.makowski.co)



Rockfon Canva® Standabsorber, Detail



Rockfon Canva® Standabsorber, Detail

Planungsrelevante Informationen zu über 400.000 Bau-, Ausstattungs- und Einrichtungsprodukten.

Akustik-Wandpaneele, Akustik-Raumtrenner und Akustik-Standabsorber

Aus der Serie Gute Raumakustik mit Akustikdecken, Baffeln, Deckensegeln und Wandabsorbern von Rockfon

Rockfon Canva® Akustik-Raumtrenner



Rockfon Canva® Akustik-Raumtrenner (© Michael van Oosten)

Akustik-Wandpaneele, Akustik-Raumtrenner und Akustik-Standabsorber

Aus der Serie Gute Raumakustik mit Akustikdecken, Baffeln, Deckensegeln und Wandabsorbern von Rockfon



Rockfon Canva® Akustik-Raumtrenner (© KHF)

Rockfon Canva® Akustik-Raumtrenner sorgen für eine sehr gute Akustik und Designflexibilität in modernen Innenräumen. Die ideale Lösung für die Zonierung in Open Plenum-Umgebungen, in denen es auf optimierte Akustik und individuelle Ästhetik ankommt.

Die Größe und Farbe jedes Panels können individuell gestaltet werden, um der Stimmung, der Funktion oder der Marke eines jeden Raumes gerecht zu werden. Der abnehmbare, waschbare Textilbezug ermöglicht es Ihnen außerdem, den Look zu erneuern, wenn sich die Mieter oder die Raumfunktionen ändern.

- Sehr gute Akustik mit Schallabsorptionsklasse A
- Individuelles Design
- Rahmen aus Aluminium, Absorber aus Steinwolle
- Getestet und zertifiziert: B-s1, d0 - für alle Komponenten
- Austauschbare, waschbare Textiloberfläche
- Paneel mit lebenslanger Leistung
- Einfaches Auseinanderbauen für Recycling.

>> [Konfiguration Rockfon Canva Raumtrenner](#)

Akustik-Wandpaneele, Akustik-Raumtrenner und Akustik-Standabsorber

Aus der Serie Gute Raumakustik mit Akustikdecken, Baffeln, Deckensegeln und Wandabsorbern von Rockfon

Rahmenfarben



Textilfarben



Individuelles Grafik-Layout



Individuelles Grafik-Layout auf Anfrage. Wenden Sie sich an Ihren Rockfon Ansprechpartner vor Ort, um ein beliebiges Bild oder grafisches Design in hochauflösender Qualität auf die Textloberfläche zu drucken.

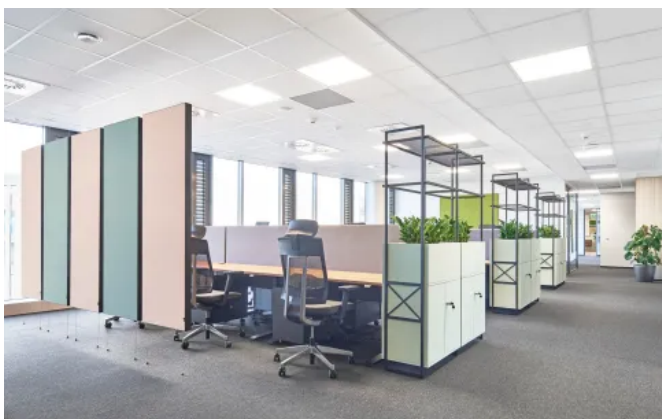
Textilfarben



Rockfon Canva® Rahmenfarbtöne

Rockfon Canva® Textilfarbtöne

Alle Standardfarben werden auf das strukturierte Webmuster der Textloberfläche gedruckt. Die Canva Oberflächenfarben sind die nächstmöglichen Farbtöne der Rockfon Color-all Produkte, die auf Textil gedruckt werden können. Das Oberflächentextil in der Farbe „Mercury“ hat kein metallisches Erscheinungsbild. Wandpaneel – Materialhinweis: Das Rockfon Canva Material weist eine „visuelle Richtung“ auf, wodurch sich die Farbwahrnehmung je nach vertikaler oder horizontaler Ausrichtung geringfügig verändern kann. Dieser Effekt ist eine typische Eigenschaft gewebter Stoffe. Bei Verwendung derselben Farbe auf mehreren Paneelen mit unterschiedlicher Ausrichtung kann zur Abstimmung des Erscheinungsbildes Rücksprache gehalten werden. Zudem kann bei Kombination eines schwarzen Rahmens mit einem hellen Textil ein optischer Schatteneffekt am Übergang entstehen.



Rockfon Canva® Akustik-Raumtrenner (© www.makowski.co)



Rockfon Canva® Akustik-Raumtrenner

Akustik-Wandpaneele, Akustik-Raumtrenner und Akustik-Standabsorber

Aus der Serie Gute Raumakustik mit Akustikdecken, Baffeln, Deckensegeln und Wandabsorbern von Rockfon

Rockfon® Lamella

Rockfon® Lamella, modularer Standabsorber



Rockfon® Lamella (© Michael van Oosten)

Rockfon® Lamella ist ein modularer Wandabsorber, der die hohe Schallabsorption der Steinwolle mit dem natürlichen Rohstoff Holz verbindet. Durch Kombination von Holzlamellen in unterschiedlichen Furnieren und Abmessungen bietet Rockfon® Lamella über 650.000 verschiedene Gestaltungsmöglichkeiten in nur einem System. Das System lässt sich dank der patentierten modularen Plattform und dem Clip-basierten Befestigungssystem einfach montieren.

Akustik-Wandpaneele, Akustik-Raumtrenner und Akustik-Standabsorber

Aus der Serie Gute Raumakustik mit Akustikdecken, Baffeln, Deckensegeln und Wandabsorbern von Rockfon



© Peter Landers

- Maße Rockfon® Lamella: 2.418 mm x 2.474 mm (Höhe x Breite)
- Erhältlich in drei verschiedenen Holzurnieren: Eiche hell, Eiche, Eiche dunkel

Akustik-Wandpaneele, Akustik-Raumtrenner und Akustik-Standabsorber

Aus der Serie Gute Raumakustik mit Akustikdecken, Baffeln, Deckensegeln und Wandabsorbern von Rockfon

- Die Lamellen gibt es jeweils in drei verschiedenen Abmessungen: 34 mm breit x 30 mm hoch, 39 mm breit x 21 mm hoch, 44 mm breit x 12 mm hoch
- Lieferung als fertiger Bausatz, kurze Vorlaufzeit und unkomplizierte Montage
- Material: Holzlamellen, Aluminium-Rahmen schwarz eloxiert, Steinwolleabsorber in der Farbe Charcoal
- Jedes Lamella Wandpaneel besteht aus 40 Holzlamellen. Diese werden in Kartons zu je 10 Stück geliefert.
- [Datenblatt Rockfon® Lamella](#)

>> [Konfigurieren Sie Ihr individuelles Rockfon® Lamella](#)

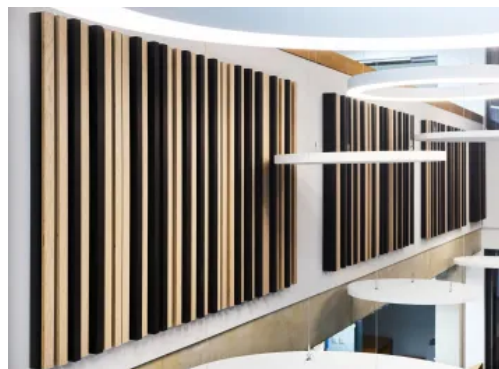
Einsatzbereiche

- Büro
- Bildung
- Einzelhandel
- Freizeit & Sport
- Gesundheitswesen
- Industrie



Lamella Finierfarben

Referenzobjekte Rockfon® Lamella



Grundschule Bobitz, Deutschland



Grundschule Bobitz, Deutschland



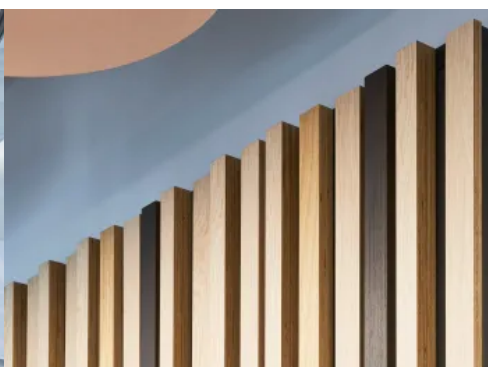
Grundschule Bobitz, Deutschland

Akustik-Wandpaneele, Akustik-Raumtrenner und Akustik-Standabsorber

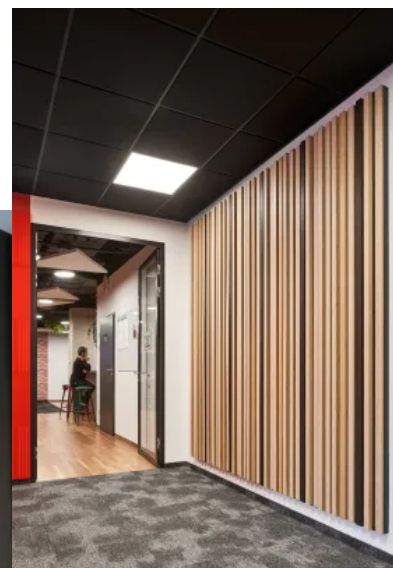
Aus der Serie Gute Raumakustik mit Akustikdecken, Baffeln, Deckensegeln und Wandabsorbern von Rockfon



ROCKWOOL Büro, Posen, Polen (© www.makowski.co)



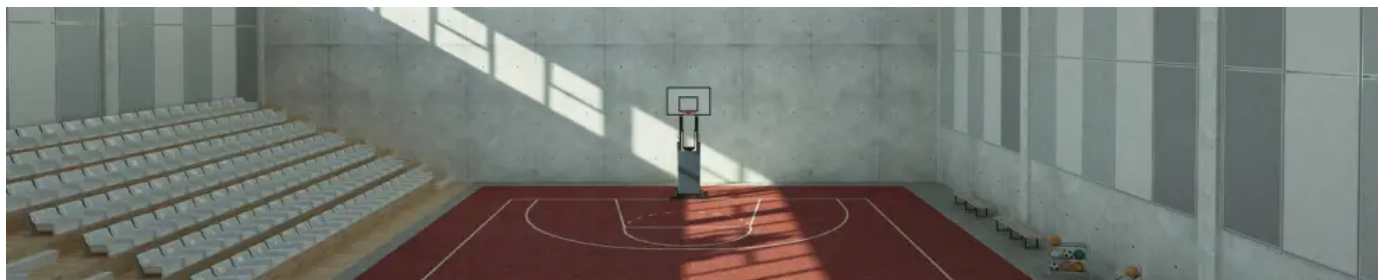
ROCKWOOL Büro, Posen, Polen (© www.makowski.co)



ROCKWOOL Büro, Posen, Polen (© www.makowski.co)

Rockfon VertiQ®

Rockfon VertiQ® Wandabsorber

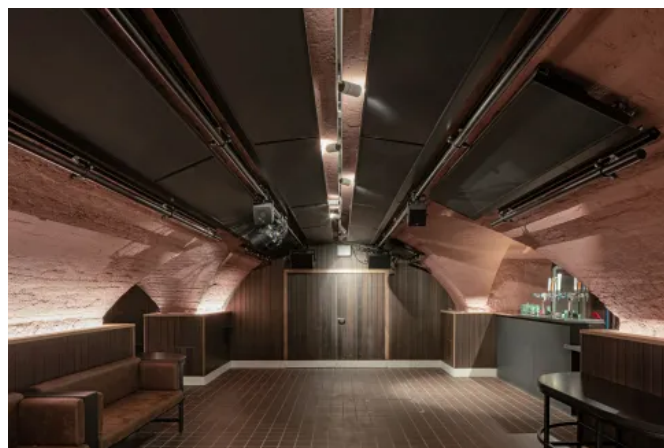


Wandabsorber Rockfon VertiQ®

- Akustikwandpaneel aus Steinwolle
- Sichtseite: gewebte, stoßfeste Oberfläche
- Rückseite: Vlieskaschierung

Technische Merkmale

Abmessungen	1200 - 2700
Länge (min. – max. mm)	600 - 1200
Breite (min. – max. mm)	
Farbton	weiß, hellgrau, grau, schwarz
Oberflächenstruktur	gewebt
Lichtreflektion in %	je nach Farbton 72, 61, 33, 5

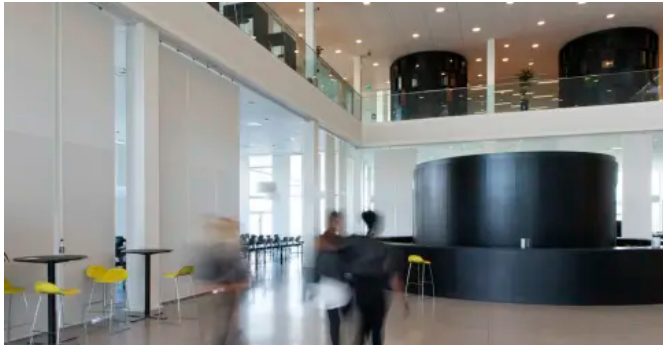


Wandabsorber Rockfon VertiQ® (© Robin Quarrelle Photography)

Weitere technische Merkmale Wandabsorber Rockfon VertiQ®

Akustik-Wandpaneele, Akustik-Raumtrenner und Akustik-Standabsorber

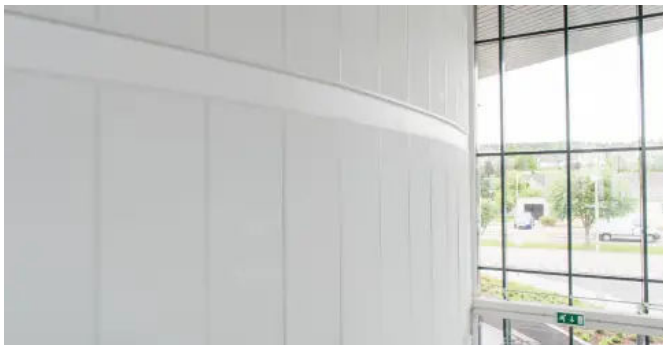
Aus der Serie Gute Raumakustik mit Akustikdecken, Baffeln, Deckensegeln und Wandabsorbieren von Rockfon



Campus Roskilde, Rockfon VertiQ®, A24, 2700 x 1200



Campus Roskilde, Rockfon VertiQ®, A24, 2700 x 1200



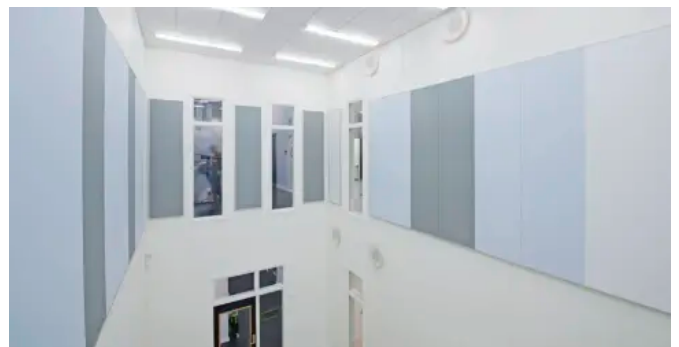
Elgin Academy,UK, Rockfon VertiQ®, A24, 2700 x 1200



Sydmors Skole, Dänemark, ROCKFON® VertiQ®Rockfon VertiQ®, A24, 2700 x 1200



Elgin Academy,UK, Rockfon VertiQ®, A24, 2700 x 1200



Sydmors Skole, Dänemark, Rockfon VertiQ®, A24, 2700 x 1200

Akustik-Wandpaneele, Akustik-Raumtrenner und Akustik-Standabsorber

Aus der Serie Gute Raumakustik mit Akustikdecken, Baffeln, Deckensegeln und Wandabsorbern von Rockfon

Rockfon Eclipse®

Rockfon Eclipse® Wandpaneel



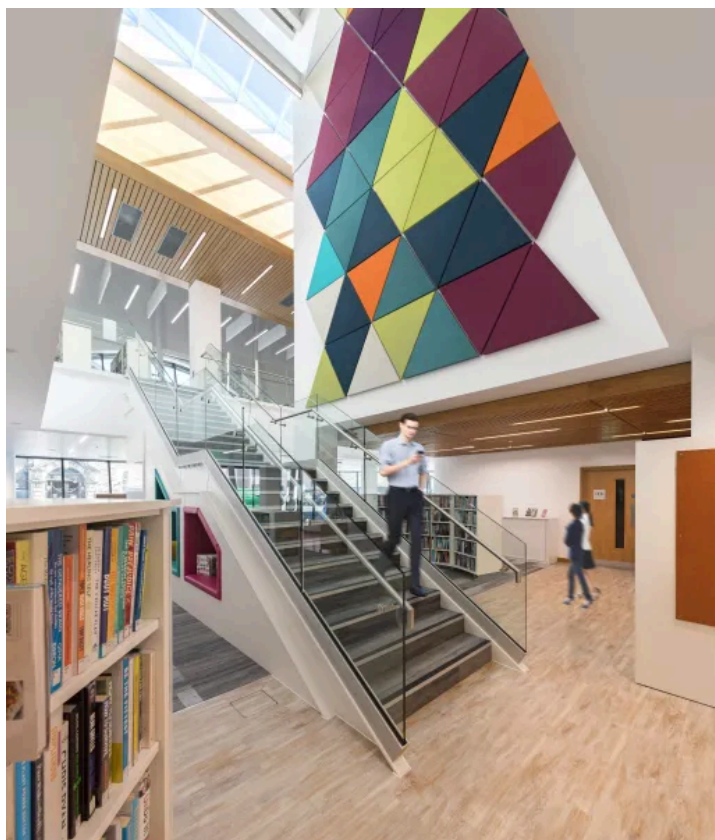
Rockfon Eclipse® Wandpaneel (© Michael van Oosten)

Die rahmenlosen, ästhetischen Wandabsorber sind die ideale Lösung für großzügige, offene Räume mit hohen Ansprüchen an Akustik und Ästhetik. Ideal für Büros, Rezeptionen und Ähnliches, wo Schallabsorption mit schönem Design kombiniert wird.

Verfügbar in einer Vielzahl von Formen mit minimalistischer A-Kante und in unbegrenzter Farbauswahl durch Angabe des NCS-Farbcodes. Die Montage ist schnell und einfach mit dem speziellen Wand-Montagesystem.

Akustik-Wandpaneele, Akustik-Raumtrenner und Akustik-Standabsorber

Aus der Serie Gute Raumakustik mit Akustikdecken, Baffeln, Deckensegeln und Wandabsorbern von Rockfon



© Peter Landers

- Rahmenloser Wandabsorber aus Steinwolle
- Sichtseite: tiefmatte, glatte und superweiß eingefärbte Vliesoberfläche
- Rückseite: weißes Akustikvlies
- Kante mit weißer Farbeschichtung

Technische Merkmale

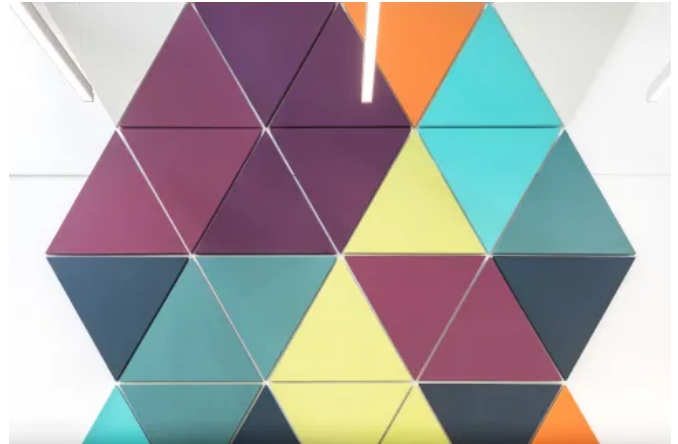
Abmessungen	800 - 2360
Länge (min. – max. mm)	800 - 1160
Breite (min. – max. mm)	
Farbton	weiß, NCS-Farbcodes
Lichtreflektion in %	87 % (weiß), je nach Farbe
Schallabsorption	Abhängig von Anzahl der Elemente
Datenblatt Rockfon Eclipse® Wandpaneel	
Technische Details und empfohlene Montagesysteme Rockfon Eclipse® Wandpaneel	

Akustik-Wandpaneele, Akustik-Raumtrenner und Akustik-Standabsorber

Aus der Serie Gute Raumakustik mit Akustikdecken, Baffeln, Deckensegeln und Wandabsorbern von Rockfon



Atrium im „Woonzorgcentrum De Schuylenburgh Azora“, Silvolde, Niederlande (© Michael van Oosten)



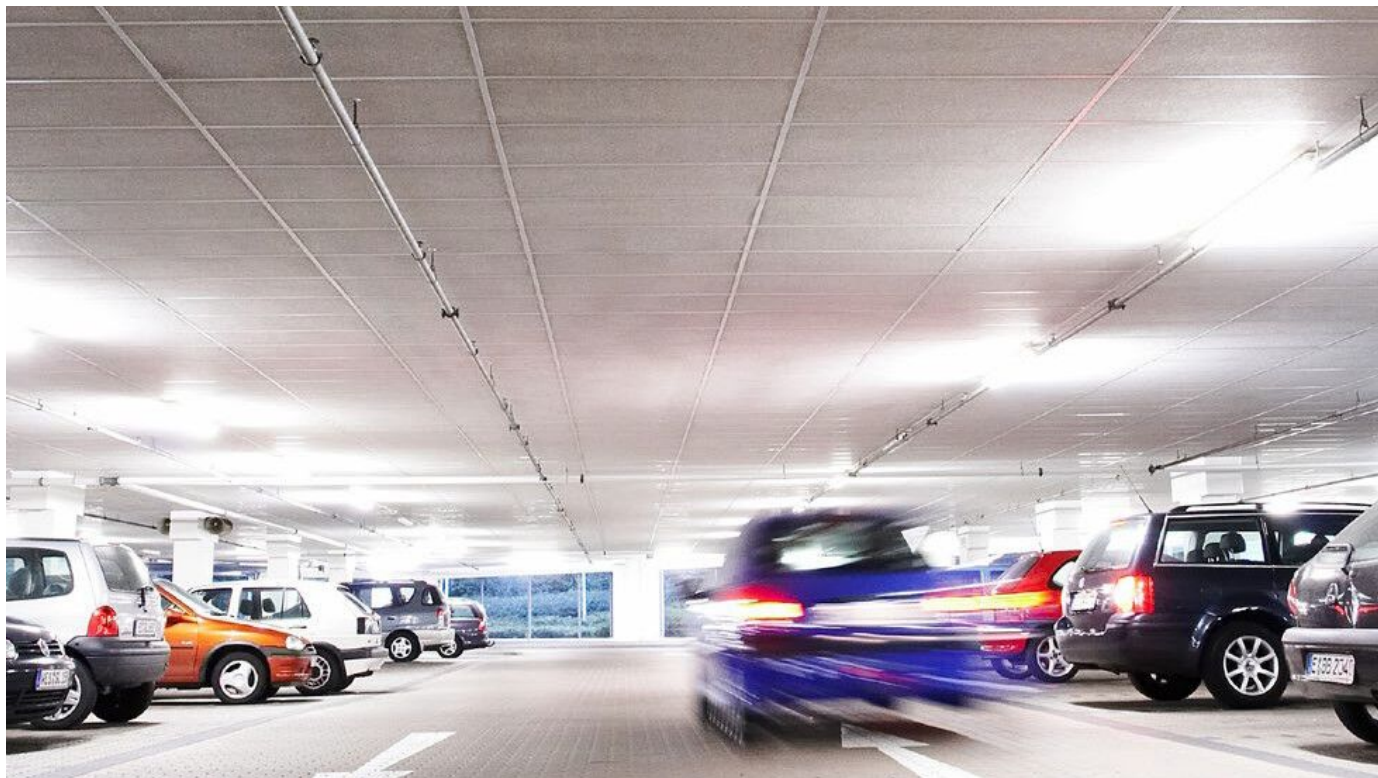
Pontypridd Riverside Scheme, Wales, UK

BauNetz  **Wissen**

Hintergrundinformationen: [Raumakustische Planung](#)

Tiefgaragen - Akustikdecken

Aus der Serie Gute Raumakustik mit Akustikdecken, Baffeln, Deckensegeln und Wandabsorbieren von Rockfon



Akustik-Unterdecken für Tiefgaragen: Tiefgaragendämmplatten aus hoch verdichteter, kunstharzgebundener Steinwolle, Rockfon® Facett-Systemlösungen inklusive kompletter Unterkonstruktion für ansprechende Optik, hohe Wärmedämmung und Schallabsorption. Die Akustikdeckensysteme erfüllen alle Anforderungen der Garagenverordnung.

Cradle to Cradle Certified®



Rockfon ist zertifiziert mit dem Cradle to Cradle Certified® Platin-Level in der Kategorie „Allgemeines – Umweltpolitik und -management“ und dem Gold-Level in der Kategorie „Soziale Gerechtigkeit“.

86 Prozent der Akustiklösungen von Rockwool Rockfon sind Cradle to Cradle Certified® auf Silber-Level nach der Version 4.0 des globalen Nachhaltigkeitsstandards.

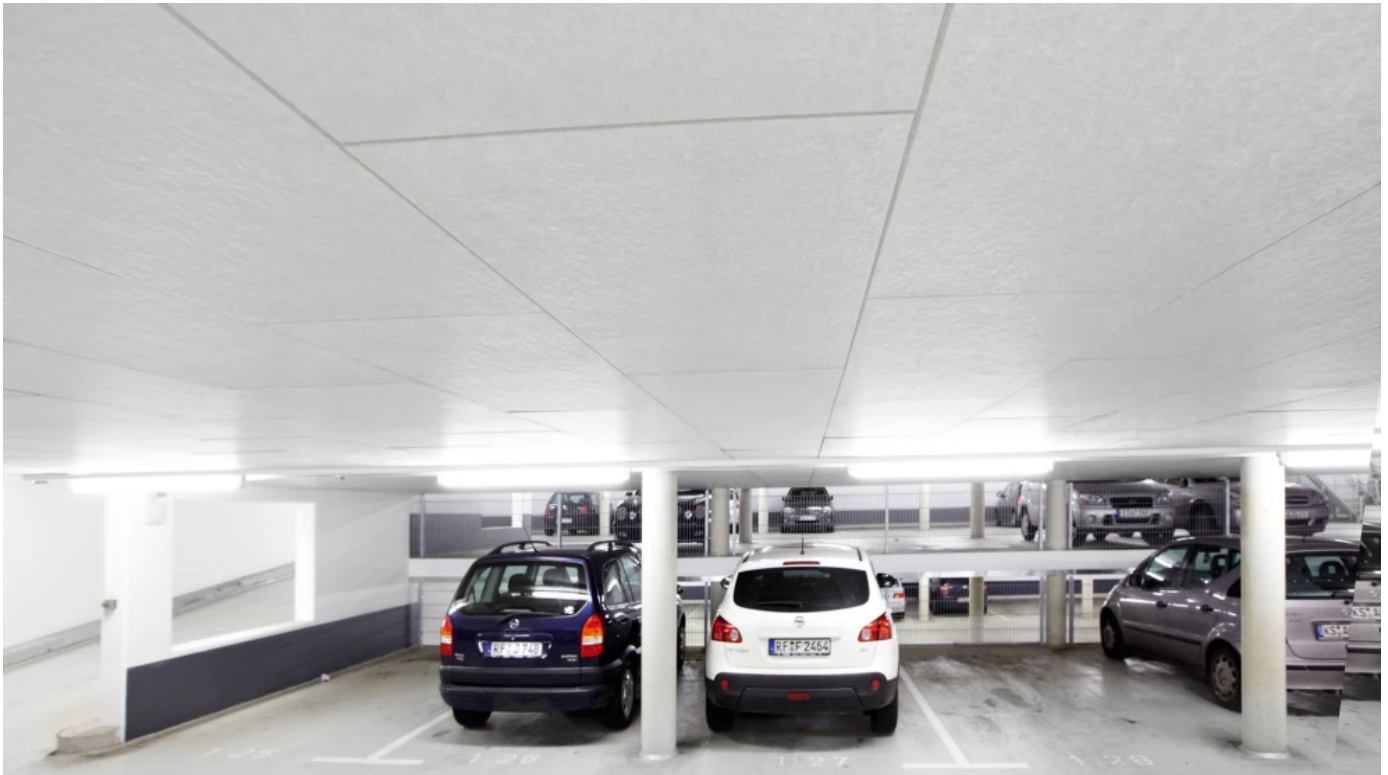
[Mehr Informationen](#)

Tiefgaragen - Akustikdecken

Aus der Serie Gute Raumakustik mit Akustikdecken, Baffeln, Deckensegeln und Wandabsorbieren von Rockfon

Akustik-Unterdecken – Systemlösungen

Rockfon® Facett Klassik



Akustik-Unterdecken, System Rockfon® Facett Klassik

Abgehängte Akustikdecke als Sichtschienen-Einlegemontage oder Klebemontage

- Euroklasse: A1 nach DIN EN 13501-1
- Sichtseite: weißes Vlies ohne Muster bzw. Struktur
- Bemessungswert der Wärmeleitfähigkeit: $\lambda = 0,034 \text{ W/(m}\cdot\text{K)}$
- Lichtreflexionsgrad: $Y = 64 \%$, gemäß ISO 7724-2
- Rückseite: natürliche Vlieskaschierung
- Plattenformat: 1200 x 600 mm
- Plattendicke: 50, 60, 80, 100 mm

[Mehr Informationen](#)

Tiefgaragen - Akustikdecken

Aus der Serie Gute Raumakustik mit Akustikdecken, Baffeln, Deckensegeln und Wandabsorbieren von Rockfon

Rockfon® Facett Plano



Akustik-Unterdecken, System Rockfon® Facett Plano

Tiefgaragendämmsystem bestehend aus Facett Plano und RP-Dämmauflage

Montage: Die Rockfon Facett Plano wird in die fertig montierte und justierte Unterkonstruktion mit sauberen Handschuhen eingelegt. Anschließend wird die Rockfon RP Dämmauflage auf die eingelegte Decklage aufgelegt oder die Dämmauflage zusammen mit der Decklage vorsichtig in die fertig montierte und justierte Unterkonstruktion mit sauberen Handschuhen eingehängt.

Decklage

- Decklage und Dämmauflage in Euroklasse A1, nichtbrennbar gemäß DIN EN 13501-1
- Sichtseite der Decklage mit weißer Vlieskaschierung
- Bemessungswert der Wärmeleitfähigkeit: $\lambda = 0,037 \text{ W/(m}\cdot\text{K)}$
- Lichtreflexionsgrad: $Y = 64 \%$, gemäß ISO 7724-2
- Rückseite: natürliche Vlieskaschierung
- Plattenformat: 1250 x 625 mm
- Plattendicke: 20 mm

Dämmauflage

- Euroklasse: A1 nach DIN EN 13501-1
- Sichtseite: keine Vlieskaschierung
- Plattenformat: 1250 x 625 mm
- Plattendicke: 60, 80, 100, 120, 140 mm

[Mehr Informationen](#)

Tiefgaragen - Akustikdecken

Aus der Serie Gute Raumakustik mit Akustikdecken, Baffeln, Deckensegeln und Wandabsorbieren von Rockfon

Rockfon® Facett Pure



Akustik-Unterdecken, System Rockfon® Facett Pure

Funktionale Tiefgaragendämmung mit naturweißer oder schwarzer Oberfläche, ohne Anforderungen an die Optik für die Klebe- oder Dübelmontage

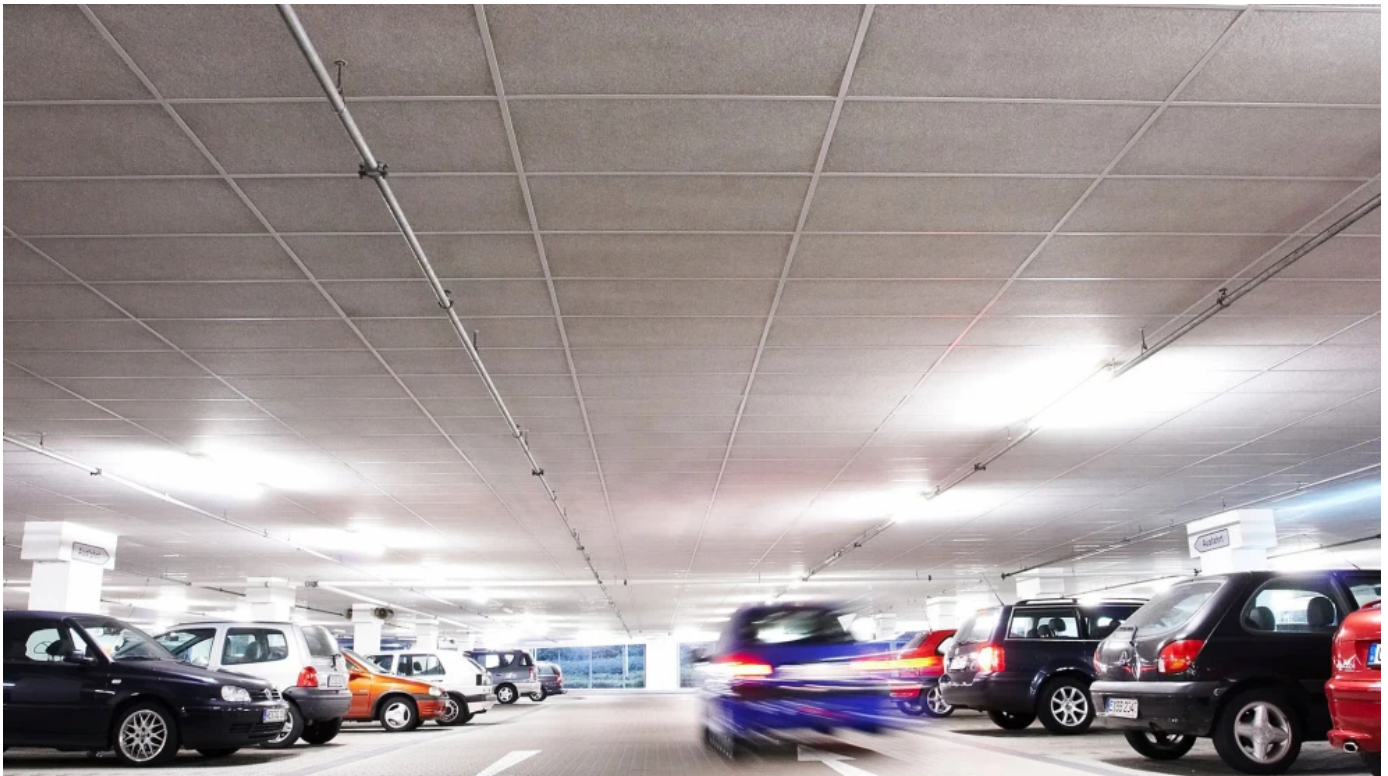
- Euroklasse: A1 nach DIN EN 13501-1
- Sichtseite mit funktionalem naturweißem Vlies ohne optische Anforderungen, auf Anfrage auch in einem schwarzen Vlies erhältlich
- Rückseite: unkaschiert
- Bemessungswert der Wärmeleitfähigkeit: $\lambda = 0,035 \text{ W/(m}\cdot\text{K)}$
- Optik: Nicht geeignet für Anwendungen mit optischen Anforderungen.
- Plattenformat: 1000 x 625 mm
- Plattendicke: 50, 60, 80, 100, 120, 140, 160, 180, 200 mm

[Mehr Informationen](#)

Tiefgaragen - Akustikdecken

Aus der Serie Gute Raumakustik mit Akustikdecken, Baffeln, Deckensegeln und Wandabsorbieren von Rockfon

Rockfon® Facett Struktur



Akustik-Unterdecken, System Rockfon® Facett Struktur

Verleiht der Tiefgarage durch die Sichtseite mit grauem Vlies und weißen Farbsprenkeln eine ansprechende Optik. Hohe Wärmedämmung und Schallabsorption. Erfüllt die Anforderungen der Garagenverordnung. Einlegemontage oder Klebemontage.

- Euroklasse: A1 nach DIN EN 13501-1
- Sichtseite mit grauer Vlieskaschierung und weißen Farbsprenkeln
- Rückseite: Vlieskaschierung
- Bemessungswert der Wärmeleitfähigkeit: $\lambda = 0,034 \text{ W/(m}\cdot\text{K)}$
- Lichtreflexionsgrad: $Y = 67 \%$, gemäß DIN 5036-3
- Plattenformat: 1200 x 600 mm
- Plattendicke: 50, 60, 80, 100 mm

[Mehr Informationen](#)

Tiefgaragen - Akustikdecken

Aus der Serie Gute Raumakustik mit Akustikdecken, Baffeln, Deckensegeln und Wandabsorbieren von Rockfon

Rockfon® Facett Brillant



Akustik-Unterdecken, System Rockfon® Facett Brillant

Premium Tiefgaragendämmung mit hochwertiger strukturierter Oberfläche und umlaufender Fase. Halteklammermontage oder Klebmontage.

- Euroklasse: A1 nach DIN EN 13501-1
- Sichtseite mit grauer Vlieskaschierung und weißen Farbsprenkeln, strukturiert, umlaufend gefaste Kanten mit weißer Farbbeschichtung
- Rückseite: Vlieskaschierung
- Bemessungswert der Wärmeleitfähigkeit: $\lambda = 0,034 \text{ W/(m}\cdot\text{K)}$
- Lichtreflexionsgrad: $\gamma = 67 \%$, gemäß DIN 5036-3
- Plattenformat: 1200 x 600 mm
- Plattendicke: 50, 60, 80, 100 mm

[Mehr Informationen](#)

Tiefgaragen - Akustikdecken

Aus der Serie Gute Raumakustik mit Akustikdecken, Baffeln, Deckensegeln und Wandabsorbieren von Rockfon

Rockfon® Facett Elegant



Akustik-Unterdecken, System Rockfon® Facett Elegant

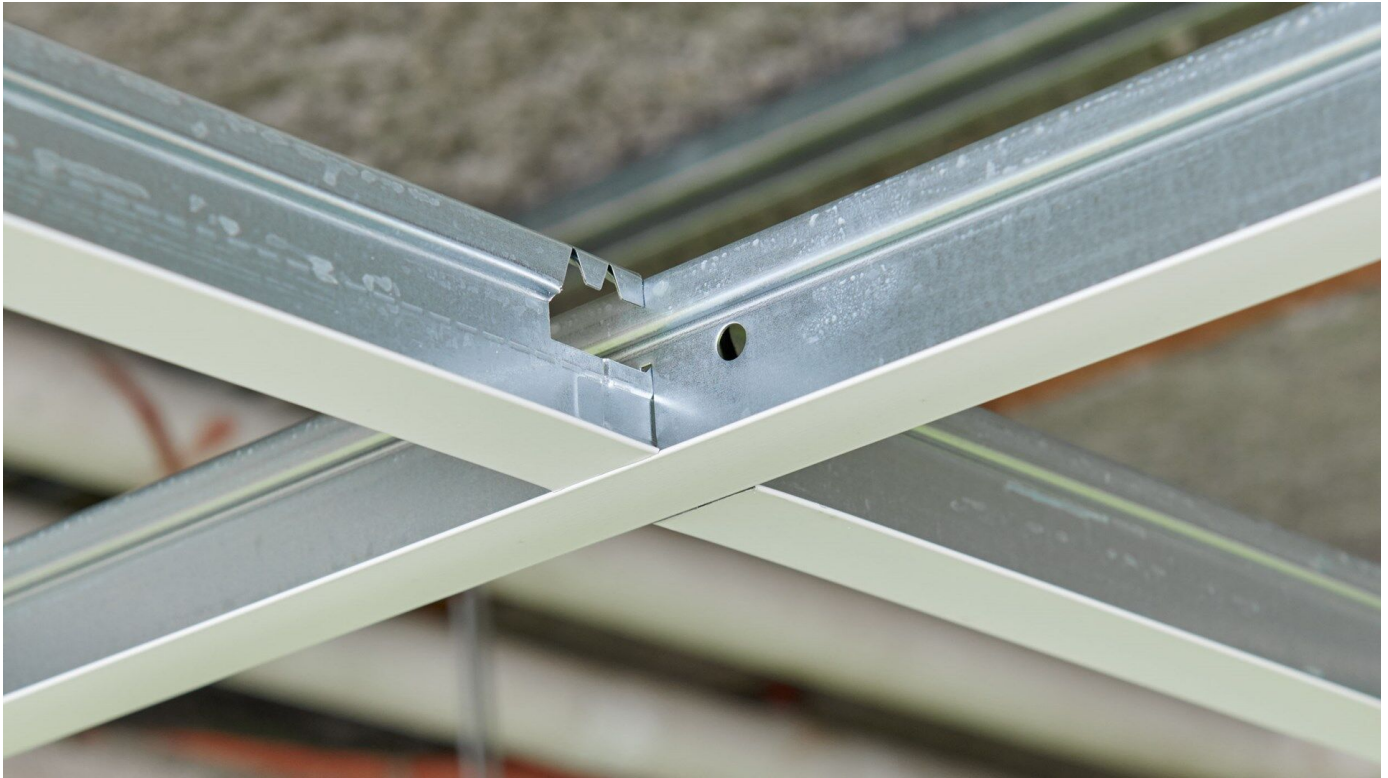
Exklusive Tiefgaragendämmung mit hochwertiger weißer Oberfläche und umlaufender Fase. Verleiht der Tiefgarage eine klare Linienführung mit heller, freundlicher Optik. Halteklammermontage oder Klebmontage.

- Euroklasse: A1 nach DIN EN 13501-1
- Sichtseite mit weißer Vlieskaschierung, Optik weiß, ohne Muster bzw. Struktur
- Rückseite: Vlieskaschierung
- Bemessungswert der Wärmeleitfähigkeit: $\lambda = 0,034 \text{ W/(m}\cdot\text{K)}$
- Lichtreflexionsgrad: $Y = 64 \%$, gemäß ISO 7724-2
- Plattenformat: 1200 x 600 mm
- Plattendicke: 50, 60, 80, 100 mm

[Mehr Informationen](#)

Montagesysteme für Akustikdecken

Aus der Serie Gute Raumakustik mit Akustikdecken, Baffeln, Deckensegeln und Wandabsorbentern von Rockfon



Rockfon bietet für alle Akustikdecken passende Montagesysteme bestehend aus Abhängesystemen, Wandwinkeln, Profilen, Abhängern und Zubehör an.

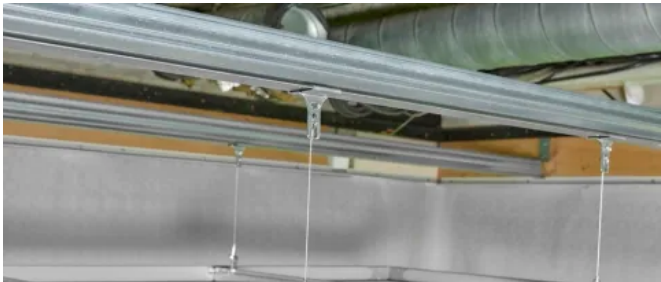
Abhängesysteme, Beispiele



Montagesysteme für Akustikdecken

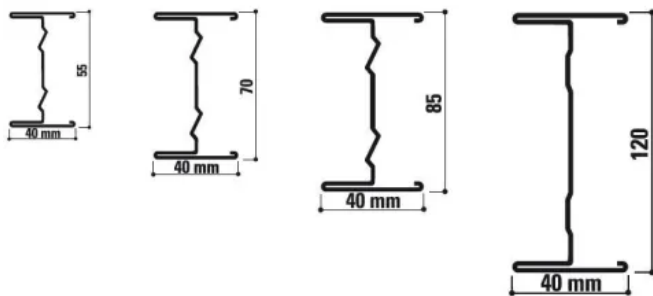
Aus der Serie Gute Raumakustik mit Akustikdecken, Baffeln, Deckensegeln und Wandabsorbieren von Rockfon

Chicago Metallic Primary Structure I-profiles – Primäres Weitspannträgersystem



- Primäres Weitspannträgersystem bestehend aus 40 mm breiten I-Profilen
- Unterschiedliche Profilhöhen von 55 bis 120 mm erlauben besonders wirtschaftliche Auslegung der Unterkonstruktion

- Geeignet für den Einsatz in Bereichen mit hohen bzw. unregelmäßigen Abhängeabständen
- Aufeinander abgestimmte Systemkomponenten ermöglichen eine schnelle und sichere Montage



I-Profile, Querschnitt: Lieferbare Profilhöhen

Zubehör

Längsverbinder, Kreuzverbinder, Abhängeschiebestücke, Wandverbinder, Halteklammern

Übersicht zur Tragfähigkeit:

Max. Spannweiten unterschiedlicher Profile

Standardraster Chicago Metallic T24



Chicago Metallic T24 Click 2890

Chicago Metallic T24 Click 2890

- Klick-Unterkonstruktion mit 24 mm breiten T-Schienen
- Haupt- und Querschienen mit einer Höhe von 38 mm für hohe Tragfähigkeit und bestmögliche Kompatibilität
- Querschienen mit besonders langer Kröpfung und hörbarer Klickverbindung

- Werkzeuglos demontierbar und wiederverwendbar für die verdeckte, halbverdeckte und sichtbare Montage
- Erhältlich in den Standardfarben Grau, Mattschwarz, Schwarz und Weiß sowie in den Metallfinish-Tönen Gebürstetes Alu, Hochglanz Chrom und Hochglanz Goldfarben



Chicago Metallic T24 Click 2890

Montagesysteme für Akustikdecken

Aus der Serie Gute Raumakustik mit Akustikdecken, Baffeln, Deckensegeln und Wandabsorbern von Rockfon



Chicago Metallic T24 Hook 850

- Werkzeuglos demontierbar und wiederverwendbar für die verdeckte, halbverdeckte und sichtbare Montage
- Erhältlich in den Standardfarben Grau, Mattschwarz, Schwarz und Weiß sowie in den Metallfinish-Tönen Gebürstetes Alu, Hochglanz Chrom und Hochglanz Goldfarben

Chicago Metallic T24 Hook 850

- Besonders stabile Hak-Unterkonstruktion mit 24 mm breiten T-Schienen
- Haupt- und Querschienen mit einer Höhe von 38 mm für hohe Tragfähigkeit und bestmögliche Kompatibilität
- Stumpfe Querschienen mit hochwertiger Hak-Verbindung sorgen für gute Ausrichtung der Unterkonstruktion



Chicago Metallic T24 Hook 850

Weitere Standardraster: Chicago Metallic T15 Click 2790, Chicago Metallic T15 Hook 2750, Chicago Metallic T35 Hook 650

Chicago Metallic Ultraline



Chicago Metallic Ultraline 3500

- Lieferbar in verschiedenen Farbausführungen für eine individuelle Deckengestaltung
- Erhältlich in den Farbtönen:
Außenseite Grau / Innenseite Schwarz
Außenseite Weiß / Innenseite Schwarz
Außen- und Innenseite Weiß

Chicago Metallic Ultraline 3500

- Design-Unterkonstruktion
- Unterseitige Öffnung in der Schiene sorgt für einen Schattenfugeneffekt zwischen den einzelnen Platten und dient zur Integration von Lichtleisten und Befestigungslösungen
- Haupt- und Querschienen mit einer Höhe von 41 mm für bestmögliche Kompatibilität



Chicago Metallic Ultraline 3500

Montagesysteme für Akustikdecken

Aus der Serie Gute Raumakustik mit Akustikdecken, Baffeln, Deckensegeln und Wandabsorbentern von Rockfon

Bandraster



Chicago Metallic 50 mm Bandraster 3050

- Geschraubte Montage des Zubehörs sorgt für präzise und sichere Verbindung
- Kompatibel mit verschiedenen Querschienen und Zubehörteilen

Chicago Metallic 50 mm Bandraster 3050

- Flachbandraster system für die Schraubmontage mit 50 mm Flanschbreite
- Ideal bei der Verwendung von versetzbaren Trennwänden oder zur Aufnahme von Abschottungen



Chicago Metallic 50 mm Bandraster 3050

Weitspannsysteme



Chicago Metallic 50 mm Longspan 6000

- Auch für das Erstellen begehbare Deckenkonstruktionen geeignet
- Auf Wunsch mit Stanzungen erhältlich für die Kombination mit T-Querschienen
- Umfangreiches Zubehörsortiment erlaubt eine Vielfalt an technischen Lösungen

Chicago Metallic 50 mm Longspan 6000

- Sehr tragfähiges Weitspannträgersystem bestehend aus 50 mm breiten und 100 mm hohen I-Profilen für die sichtbare Montage
- Besonders für große Spannweiten und schwere Platten geeignet



Chicago Metallic 50 mm Longspan 6000

Planungsrelevante Informationen zu über 400.000 Bau-, Ausstattungs- und Einrichtungsprodukten.

Montagesysteme für Akustikdecken

Aus der Serie Gute Raumakustik mit Akustikdecken, Baffeln, Deckensegeln und Wandabsorbern von Rockfon

Hintergrundinformationen: [Raumakustische Planung](#)