

## Grünsysteme "Building Green"

Von Mobilane



Mobilane GmbH

Seligenstädter Grund 14  
63150 Heusenstamm  
Deutschland

Tel.: +49 6104 789626-0  
Fax: +49 6104 789626-9

office@mobilane.de  
mobilane.de

Mobilane Grünsysteme umfassen nachhaltig produzierte und sofort einsetzbare, vorbegrünte Lösungen für Innen und Außen.

- MobilPanel - Pflanzenwand für die begrünte Fassade
- LivePanel - Pflanzenwandssystem für Innenräume
- WallPlanter - Fassadenbegrünung mit Fertighecke
- Mobilane Fertighecke - Vorbegrünter Sichtschutz
- Weitere Produkte für begrünbare Dächer, Zäune und Raumteiler

## Begrünung von Fassaden und Dächern

Aus der Serie Grünsysteme "Building Green" von Mobilane



Die Begrünung von Fassaden und Dächern ist ein integraler Bestandteil nachhaltiger Gebäudekonzepte. Mobilane Begrünungssysteme für die Fassadenbegrünung und Gründächer eignen sich für Neubau- und Sanierungsobjekte. Die Systeme sind einfach zu montieren, austausch- und recycelbar sowie flexibel in Einsatz, Bewässerung und Bepflanzung.

### MobiPanel

#### Modulare begrünte Fassade für klimasicheres Bauen

Mobilane MobiPanel ist ein nachhaltiges Begrünungssystem für Fassaden und Wände von Bestandsgebäuden wie auch Neubauten.

## Begrünung von Fassaden und Dächern

Aus der Serie Grünsysteme "Building Green" von Mobilane



Die MobiPanel Pflanzenwand wird über ein automatisches Bewässerungssystem mit Wasser und Nährstoffen versorgt.

### MobiPanel - Pflanzenwand

Das MobiPanel System besteht aus korrosionsbeständigen Profilen, die sowohl horizontal als auch vertikal montiert werden können, je nach Format und Einteilung der Rückwand.

Die Profile bilden die Trägerkonstruktion für Pflanzenkassetten (40 x 40 cm) und Pflanzenpixel (20 x 20 cm).

Die Kassetten haben je zwei geräumige Mulden für Pflanzen unterschiedlicher Größe. Durch die Verwendung von Pixeln können Systeme auf Maß gefertigt werden und in jedes Konzept eingepasst werden.

### Eigenschaften

- Austauschbare Pflanzenkassetten in zwei Größen (40 x 40 cm und 20 x 20 cm)
- Sparsamer Wasserverbrauch
- Entspricht Brandklasse B-s2, d0 nach EN 13501-1
- Wiederverwendbar und vollständig recycelbar
- Integriertes automatisches Be- und Entwässerungssystem
- Einfache Montage an neuen und vorhandenen Fassaden und Innenwänden

### Weitere Informationen:

Broschüre MobiPanel

Herstellerinformationen zur [MobiPanel Pflanzenwand](#)

MobiPanel basiert auf einer Trägerkonstruktion für Pflanzenkassetten (40 x 40 cm) und Pflanzenpixel (20 x 20 cm).

### Einsatzmöglichkeiten

- Begrünung des urbanen Lebensraumes
- Verbesserung der Luftqualität durch Feinstaubbindung und Sauerstoffproduktion
- Unterstützung der Biodiversität
- Zusätzliche Schall- und Wärmedämmung
- Auffangen und Rückhalten von Regenwasser
- Geeignet für gerade und gebogene Innen- und Außenwände
- Einsetzbar auf verschiedenen Fassadentypen, u.a. Sandwichplatten

## Begrünung von Fassaden und Dächern

Aus der Serie Grünsysteme "Building Green" von Mobilane



Begrünte Fassaden tragen zur Wärmedämmung eines Gebäudes bei.



Alle Systemkomponenten können demontiert, wieder montiert und recycelt werden.



Die Pflanzenwand fördert die Biodiversität, die Luftreinigung und die Wärmeregulierung.

### WallPlanter

#### Fertighecken für Fassadenbegrünungen

WallPlanter ist eine nachhaltige Fertighecken-Systemlösung für die Begrünung von Fassaden. Das WallPlanter-System kann sowohl an Neubau- als auch an Bestandswänden installiert werden.



WallPlanter stellt eine Kombination aus Fertighecken und einem nachhaltigen System für grüne Fassaden dar.

#### WallPlanter - Fassadenbegrünungssystem mit Fertighecken

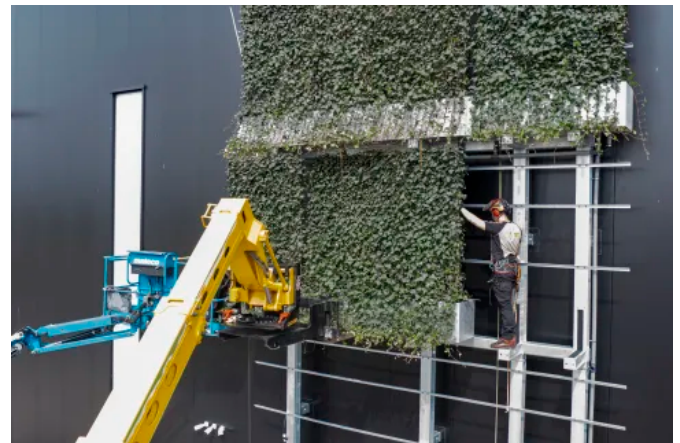
Das WallPlanter Basiselement besteht aus einem Pflanzkübel aus Aluminium, der mit ausgewachsenen Hecken (-> Mobilane Fertighecken) bestückt wird.

Das System ist mit einem automatischen Bewässerungs- und Drainagesystem ausgestattet, wodurch die Hecken mit Wasser und Nährstoffen versorgt können.

Der Pflanzkorb besteht aus Kokosfasern, die durch Naturlatex zusammengehalten werden. Nach dem Pflanzen der Fertighecke zersetzt sich die aus 100 % organischem Material bestehende Kokosmatte vollständig.

#### Eigenschaften

- Integriertes automatisches Be- und Entwässerungssystem
- Fängt 40%-60% Feinstaub ein
- Geräuschhemmende, schallisolierende Wirkung
- Wiederverwendbar und vollständig recycelbar



WallPlanter besteht aus speziellen Pflanzgefäßen, in die vollständig entwickelte Fertighecken gepflanzt werden.

#### Einsatzmöglichkeiten

- Zur Begrünung von städtischen Gebieten
- Geeignet für alle Fassadenausrichtungen
- Für dichte Begrünungen
- Beidseitige Begrünung möglich (Parkhäuser)

## Begrünung von Fassaden und Dächern

Aus der Serie Grünsysteme "Building Green" von Mobilane

### Installation

Je nach Gewicht der WallPlanter-Elemente ist eine robuste Trägerkonstruktion erforderlich. Diese kann, abhängig von der Fassadenstärke und vom Fundament, an der Fassade befestigt werden oder auf der Bodenoberfläche ruhen. Die Pflanzenkübel werden vor Ort per Kran montiert.

### Weitere Informationen:

Broschüre WallPlanter

Herstellerinformationen zum [WallPlanter Fassadensystem](#)



Jedes Pflanzgefäß wird mittels des Bewässerungssystems mit Nährstoffen und Wasser versorgt.



Damit ein Wasserüberschuss im Pflanzkübel vermieden wird, verfügt jeder Kübel auch über eine Drainage.



Die Pflanzen, die für die Begrünung des WallPlanter-Systems verwendet werden, werden nachhaltig erzeugt.

### MobiRoof

#### Nachhaltiges Gründach für eine grüne Zukunft

MobiRoof ECO ist ein modulares Gründach-System, welches nach dem Gedanken der Kreislaufwirtschaft entwickelt wurde. Die Kassetten werden aus einem wiederaufbereiteten, vollständig recycelbaren Rohstoff gefertigt.



Die Kassetten des Systems bestehen aus recyceltem, schadstofffreiem und wiederverwertbarem Polypropylen (PP).

#### MobiRoof ECO - Modulares Dachbegrünungssystem

MobiRoof ECO ist ein gebrauchsfertiges Gründach-System, das direkt auf flache und leicht geneigte Dächer verlegt werden kann. Die Leichtgewicht-Kassetten sind mit unterschiedlichen Sorten Sedumpflanzen in einem speziellen Substrat vorkultiviert, welches gleichzeitig als Drainage und Wasserspeicher dient.



MobiRoof ECO besteht aus mit Substrat gefüllten Kassetten und ist in zwei Bepflanzungsvarianten erhältlich.

#### Einsatzmöglichkeiten

- Begrünung von flachen und Dächern bis 10° Dachneigung
- Leichtes, sofort einsetzbares Gründachsystem
- Sammlung und Speicherung von Regenwasser

## Begrünung von Fassaden und Dächern

Aus der Serie Grünsysteme "Building Green" von Mobilane

Das MobiRoof ECO-Sedum ist mit sechs bis acht verschiedenen Sedum-Arten bepflanzt. Sedum & WildFlower enthält zusätzlich eine Wildblumenmischung mit vielen Blumen und Pflanzen (20 bis 24 Arten).

### Eigenschaften

- Beitrag zur Biodiversität
- Schallabsorption und Wärmedämmung
- Wiederverwendbar und vollständig recycelbar

### Installation

Für 1 m<sup>2</sup> Dachbegrünung werden je vier Kassetten, einfach und ohne Zusatzausstattung, aneinander gelegt. Das Trockengewicht beträgt ca. 38 kg pro m<sup>2</sup> und ca. 58 kg pro m<sup>2</sup> bei vollem Wasserspeicher. Die Tragfähigkeit des Daches sollte vor der Installation der Dachbegrünung geprüft werden.

### Weitere Informationen:

Broschüre MobiRoof Eco

Herstellerinformationen zu [MobiRoof Eco Dachbegrünung](#)



Die gebrauchsfertigen Kassetten sind in zwei Bepflanzungsvarianten erhältlich.



Ein- bis zweimal pro Jahr sollte eine Pflege des Gründaches stattfinden.

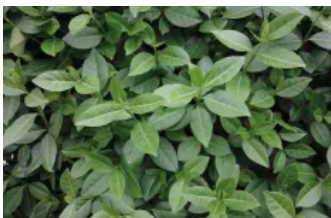


Das Wasserrückhaltevermögen beträgt 20 l/m<sup>2</sup>.

### Pflanzenarten

Bei der Auswahl einer Pflanze für begrünte Wände und Fassaden sollten u. a. Faktoren wie Temperatur, Klimazone, Sonneneinstrahlung, Bodenart und Feuchtigkeitsbedarf berücksichtigt werden.

Eine Übersicht ausgewählter Pflanzenarten, die in den verschiedenen Produkten verwendet werden können, enthält das [Pflanzenverzeichnis](#).



Euonymus Fort Dart's Blanket



Pyracantha coccinea Dart's Red



Hedera helix Glacier



Carpinus betulus

## Indoor-Begrünung für lebendiges Grün

Aus der Serie Grünsysteme "Building Green" von Mobilane

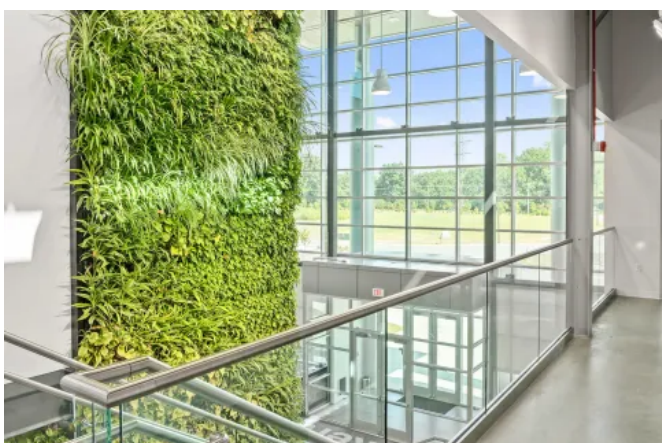


Die Indoor-Begrünung bringt lebendiges Grün in den Innenbereich und trägt zu einem gesunden Raumklima im Wohn-, Lern- und Arbeitsumfeld bei. Kahle Wände können mit dem LivePanel Wandbegrünungssystem in lebendige Oberflächen verwandelt werden. Auch grüne Raumteiler und lebendig begrünte Pflanzbilder mit integrierter Bewässerung entfalten als Indoor-Begrünung eine positive Wirkung.

### LivePanel

#### Modulare Begrünung für den Innenbereich

LivePanel ist eine nachhaltige Systemlösung für die vertikale Begrünung. Ein LivePanel Grünwandssystem kann sowohl an Neubau- als auch an Bestandswänden installiert werden.



LivePanel ist ein modulares Pflanzenwandssystem mit austauschbaren Pflanzkassetten.



Die so genannten „grünen Wände“ tragen zur Schaffung eines gesunden Raumklimas bei.

## Indoor-Begrünung für lebendiges Grün

Aus der Serie Grünsysteme "Building Green" von Mobilane

### LivePanel - Modulares Pflanzenwandsystem für den Innenbereich

LivePanel ist ein modulares Pflanzenwandsystem mit austauschbaren Pflanzkassetten. Die Kassetten sind mit Mulden versehen, in die die Pflanzen eingesetzt werden.

Die Kassetten bestehen auf der Vorderseite aus luftdurchlässigem expandiertem Polypropylen (EPP) und auf der Rückseite aus Polypropylen (PP). Sie sind vollständig recycelbar.

Jede Kassettenreihe wird in eine Profilschiene gestellt, die gleichzeitig als Wasserspeicher dient. Durch Kapillarwirkung nehmen die Pflanzen Wasser aus diesem Reservoir auf.

### Eigenschaften

- Geringer Platzbedarf durch vertikale Systemanordnung
- Schallisolierend und -absorbierend
- Auswechselbar, wiederverwendbar und vollständig recycelbar
- Geringer Wasserverbrauch
- Individuelle Gestaltung und Pflanzenauswahl

### Weitere Informationen:

Broschüre LivePanel

Herstellerinformation zu [LivePanel](#) | [LivePanel TANK](#)

### Einsatzmöglichkeiten

- Vertikale Begrünung von Innenwänden
- Verbesserung von Raumakustik, Raumklima und Luftqualität
- Steigerung von Konzentration, Produktivität und Wohlbefindens im Wohn-, Lern- und Arbeitsumfeld
- Bewässerung wahlweise manuell, automatisch oder über den LivePanel TANK Wasservorrat



Das Pflanzenwandsystem LivePanel kann entweder manuell oder automatisch bewässert werden.



Das LivePanel-System Indoor kann kahle Wände in lebendige Oberflächen verwandeln.



Der LivePanel TANK ermöglicht die Bewässerung ohne Anschluss an das Wassernetz.

### LivePanel PACK

#### All-in-one-Grünwandsystem

LivePanel PACK ist das Grünwandsystem in einem All-in-one-Paket in vier verschiedenen Standardgrößen, mit dem sich eine grüne Wand einfach und schnell installieren lässt.

## Indoor-Begrünung für lebendiges Grün

Aus der Serie Grünssysteme "Building Green" von Mobilane



Das LivePanel PACK ist das All-on-One Paket des LivePanel Grünwandsystems und in vier vorgefertigten Standardformaten erhältlich. (© Sebastian Kaps)



Variationen in der Größe und kreative Pflanzenauswahl machen LivePanel PACK zu einem flexiblen, platzsparenden Grünwandssystem.

Die Basis dieses modularen Grünwandsystems sind die austauschbaren Pflanzkassetten mit breiten Pflanzmulden. Die Kassetten werden in Profilschienen eingesetzt, die als Wasserreservoir dienen. Diese Profile werden einfach manuell mit Wasser gefüllt.

### Weitere Informationen:

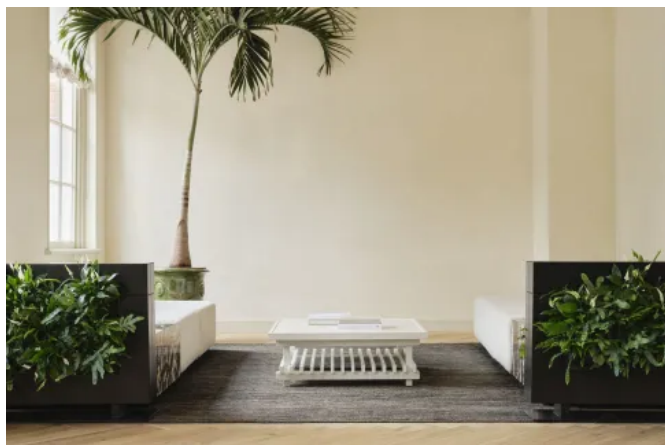
Broschüre [LivePanel PACK](#)

Herstellerinformation zu [LivePanel PACK](#)

### LiveDivider PLUS

#### Modularer Raumteiler für den Innenbereich

LiveDivider PLUS ist ein modularer grüner Raumteiler. Das System kann dazu eingesetzt werden einen Raum zu teilen oder auch neu zu schaffen.



Das System ist auf einem stabilen Sockel positioniert.



Der LiveDivider PLUS ist in den Farben weiß und schwarz erhältlich.

## Indoor-Begrünung für lebendiges Grün

Aus der Serie Grünsysteme "Building Green" von Mobilane



In jedem Modul befindet sich ein integriertes Bewässerungssystem mit Reservoir.

### LiveDivider PLUS - Modularer grüner Raumteiler

Mitarbeiter arbeiten immer öfter an flexiblen Arbeitsplätzen. Mit den Raumteilern aus Metall lassen sich Räume dafür flexibel gestalten. Der LiveDivider PLUS kann mehr Privatsphäre und Abstand schaffen und dabei gleichzeitig den offenen Charakter des Raums erhalten. Die Module mit austauschbaren Pflanzenkassetten lassen sich übereinander stapeln. Die Bepflanzung kann jederzeit angepasst werden.

### Einsatzmöglichkeiten

- Flexible Raumaufteilung
- Steigerung der Raumakustik
- Steigerung von Konzentration, Produktivität und Wohlbefinden im Wohn-, Lern- und Arbeitsumfeld
- Verbesserung von Luftqualität und Raumklima

### Eigenschaften

- Wasservorrat für 4 - 6 Wochen
- Wiederverwendbar und vollständig recycelbar
- Keine Stromversorgung erforderlich
- Auswechselbare Pflanzenkassetten mit Platz für verschiedene Pflanzenarten

### Weitere Informationen:

Broschüre LiveDivider PLUS

Herstellerinformation zu [LiveDivider PLUS](#)



Der Raumteiler bietet eine lebendige und nachhaltige Optik.



Ein, zwei oder drei Module lassen sich beliebig übereinander stapeln.



Die Pflanzen auf beiden Seiten des Raumteilers können Umgebungsgeräusche absorbieren.

### LivePicture

#### Lebende Bilder aus Pflanzen

LivePicture ist eine platzsparende Lösung, um Pflanzen in jede Einrichtung zu integrieren. Die austauschbaren Pflanzkassetten bieten Raum für flexible Gestaltung. LivePicture kann wie ein Bild an der Wand installiert werden.

## Indoor-Begrünung für lebendiges Grün

Aus der Serie Grünsysteme "Building Green" von Mobilane



LivePicture ist in vier verschiedenen Größen und zwei Standardfarben erhältlich.

### LivePicture - Wandbepflanzung als Inneneinrichtung

LivePicture bietet eine Lösung, um Pflanzen optisch ansprechend in das Interieur zu integrieren. Durch Platzierung an der Wand als Bild ist LivePicture auch für kleine Räume geeignet.

Das System besteht aus austauschbaren Pflanzkassetten mit einem im Rahmen integrierten Bewässerungssystem, das die Pflanzen vier bis sechs Wochen lang mit Wasser versorgt.

LivePicture wird mit wenigen Schrauben an der Wand befestigt und ist in vier verschiedenen Größen und zwei Standardfarben erhältlich.

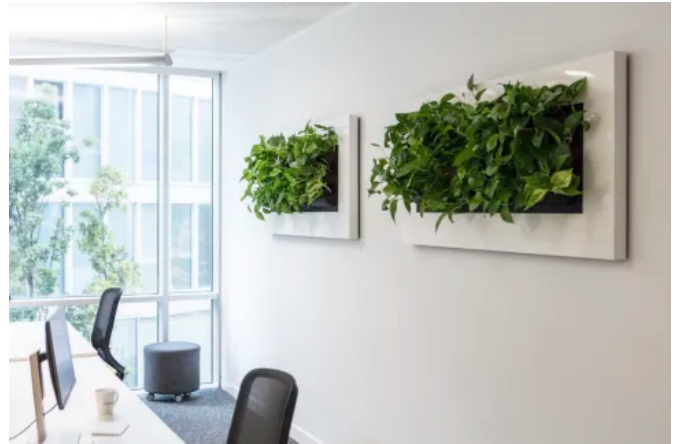
### Eigenschaften

- Schalldämpfende Wirkung bei geringem Platzbedarf
- Vollständig recycelbar
- Keine Stromversorgung oder Pumpe erforderlich
- Wasserreservoir für vier bis sechs Wochen

### Weitere Informationen:

Broschüre LivePicture

Herstellerinformation zu [LivePicture](#)



Das integrierte Bewässerungssystem versorgt die Pflanzen vier bis sechs Wochen lang.

### Einsatzmöglichkeiten

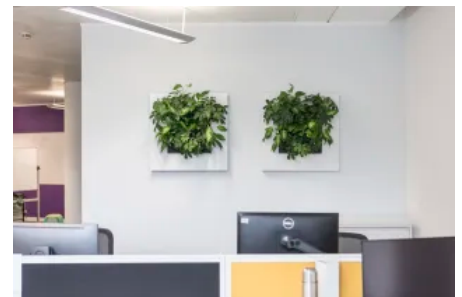
- Zur Integration von Pflanzen in Inneneinrichtungen
- Zur Gestaltung in Büros, Schulen, Hotels, Küchen (mit Kräutern), Wartezimmern, Receptionen und Ausstellungsräumen, auch bei geringem Platzbedarf
- Verbesserung von Raumklima und Luftqualität



LivePicture als platzsparende Lösung zur Integration von Pflanzen.



Das System erfordert nur eine minimale Wartung.



Pflanzen beeinflussen die relative Luftfeuchtigkeit.

### Pflanzenarten

Je nach Begrünungssystem stehen mehr als 60 Pflanzen zur Auswahl, die einzeln oder als Mischung aus verschiedenen Pflanzenarten gewählt werden können. Eine Übersicht der geeigneten Pflanzenarten, die in den verschiedenen Produkten verwendet werden können, enthält das [Pflanzenverzeichnis](#).

Planungsrelevante Informationen zu über 400.000 Bau-, Ausstattungs- und Einrichtungsprodukten.

---

## Indoor-Begrünung für lebendiges Grün

Aus der Serie Grünsysteme "Building Green" von Mobilane



Lemon-Surprise-Mix, bestehend aus Phlebodium Davana, Asplenium parvati, Scindapsus pictus, Philodendron Green Princess und Philodendron scandens.



Blue-Lagoon-Mix bestehend aus Epipremnum Aureum, Asplenium Nidus, Dracaena Lemon Surprise, Schefflera Arboricola und Philodendron Scandens.



Schumi-Red-Mix, bestehend aus Nephrolepis Duffy, Peperomia Schumi Red und Fittonia Bianco Verde.



Epipremnum Aureum gehört zu den Top 10 der luftreinigenden Pflanzen, hat schöne grüne Blätter und ist leicht zu pflegen.

## Sofort-Begrünung mit der Mobilane Fertighecke

Aus der Serie Grünsysteme "Building Green" von Mobilane



© Nick Luypen

Die Sofort-Begrünung mit der Mobilane Fertighecke ermöglicht einen sofort grünen, natürlichen Sichtschutz. Die vorbegrünte Fertighecke ist in bis zu 3 Metern Höhe und mit vielen Heckenpflanzen, darunter Hainbuche, Efeu, Feuerdorn und einheimische Pflanzen wie Weißdorn und Hasel, erhältlich. Mit der WallPlanter Systemlösung bietet Mobilane die Fassadenbegrünung mit Fertighecken für Neubau- und Bestandswände.

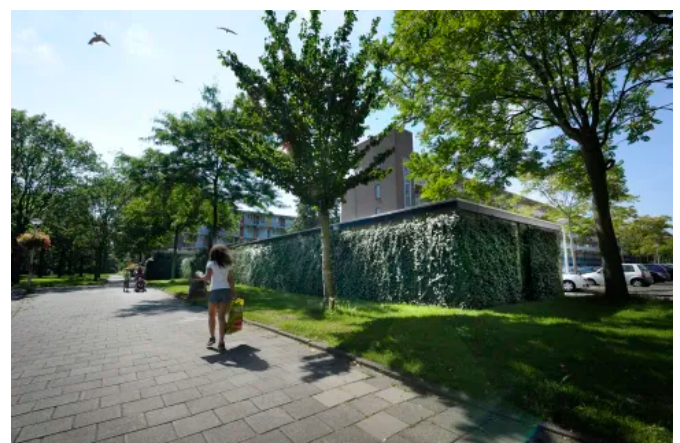
### Mobilane Fertighecke

#### Fertighecken als natürliche Abtrennung

Die Mobilane Fertighecke ist ein vorbegrünter natürlicher Sichtschutz, der in verschiedenen Größen und mit unterschiedlichen Pflanzenarten erhältlich ist.



Mobilane Fertighecken können nach Lieferung direkt in den Boden eingepflanzt werden.



Posten und Bügel sorgen für eine solide Verankerung der Mobilane Fertighecke.

## Sofort-Begrünung mit der Mobilane Fertighecke

Aus der Serie Grünsysteme "Building Green" von Mobilane

### Mobilane Fertighecke - Vorbegrünter natürlicher Sichtschutz

Die Mobilane Fertighecke besteht aus einem recycelbaren Stahlgitter, das vollständig mit vorkultivierten (Kletter-)Pflanzen bewachsenen ist.

Die Heckenpflanzen wurzeln in einem biologisch abbaubaren Pflanzkorb aus Kokosfasern und können sofort nach Lieferung direkt in den Boden eingepflanzt werden.

Die Verankerung der Fertighecke erfolgt durch Pfosten und Bügel. Für eine sichere und stabile Befestigung stehen spezielle Bügel zur Verfügung, die sich an unterschiedlichen Pfostenarten oder auch an der Wand befestigen lassen.

### Eigenschaften

- Verbesserte Luftqualität durch 40 bis 60% Feinstaubbindung
- Nachhaltige, zertifizierte Kultivierung
- Einfach und schnell zu montieren
- 10 Jahre Garantie auf das Gitter

### Weitere Informationen:

Broschüre Mobilane Fertighecke

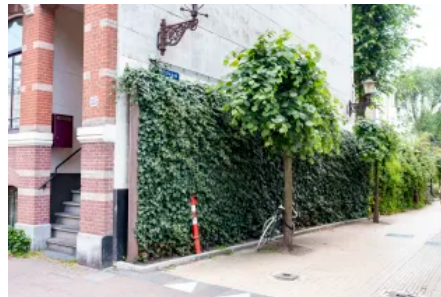
Herstellerinformationen zur [Mobilane Fertighecke](#)

### Einsatzmöglichkeiten

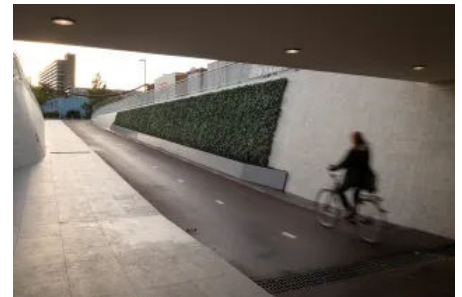
- Sofort dichte Begrünung, u.a. in städtischen Gebieten
- Natürlicher Sichtschutz und Privatsphäre
- Hecken mit verschiedenen Höhen und Pflanzen
- Ganzjährige Pflanzung möglich (außerhalb der Frostperiode)



Fertighecke von Mobilane können als Lärmschutz neben viel befahrenen Straßen eingesetzt werden.



Durch die Begrünung mit Fertighecken von Mobilane lassen sich Graffiti an Häuserwänden verdecken.



Die Fertighecken in Verkehrstunneln tragen dazu bei, Feinstaub zu binden und Graffiti zu verhindern.

### Mobilane Fertighecke ECO

#### Renaturierung fördern

Besonders nachhaltig ist die Mobilane Fertighecke ECO. Sie besteht aus sieben einheimischen Pflanzen, die sorgfältig unter dem Aspekt der Biodiversität und Renaturierung ausgewählt sind.

## Sofort-Begrünung mit der Mobilane Fertighecke

Aus der Serie Grünsysteme "Building Green" von Mobilane



Die Mobilane Fertighecke ECO besteht aus sieben verschiedenen einheimischen Pflanzen, die die Artenvielfalt fördern.

### Einsatzmöglichkeiten

- Renaturierung und Förderung der Artenvielfalt
- Natürlicher Sichtschutz und natürliche Begrünung
- Starke Hecke, ganzjährig pflanzbar (außerhalb der Frostperiode)
- Geeignet für den mechanischen Rückschnitt

### Weitere Informationen:

Broschüre Mobilane Fertighecke ECO

Herstellerinformationen zur [Mobilane Fertighecke ECO](#)

### Mobilane Fertighecke ECO - Einheimische Pflanzen

Die Mobilane Fertighecke ECO trägt zum Erhalt der lokalen Artenvielfalt bei und bietet einen natürlichen Lebensraum für die lokale Fauna.

Die Mobilane Fertighecke ECO ist mit den einheimischen Pflanzen Liguster, Feldahorn, Weißdorn, Hainbuche, Schlehe, Schneeball und Hasel bewachsen. Die reiche Mischung aus Farben und saisonaler Blüte zieht eine Vielzahl von Insekten und Vögeln an.

Anwendungen und Möglichkeiten für die Fertighecke ECO bieten öffentlichen Grünflächen, Flächen um Gewerbegebiete und Parkhäuser, Abgrenzungen an Schulen, Sportplätzen und Hofeinfahrten sowie Gärten und Terrassen.

### Eigenschaften

- Nachhaltige, zertifizierte Kultivierung
- Weniger anfällig für lokale Krankheiten und Schädlinge
- Biologisch abbaubarer Wurzelkorb aus Kokosfasern
- Umwelt- und tierfreundliches Gitter

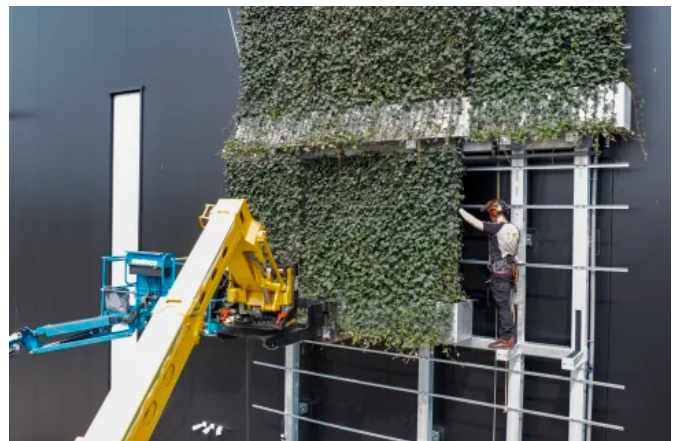
## WallPlanter

### Fertighecken für Fassadenbegrünungen

WallPlanter ist eine nachhaltige Fertighecken-Systemlösung für die Begrünung von Fassaden. Das WallPlanter-System kann sowohl an Neubau- als auch an Bestandswänden installiert werden.



WallPlanter stellt eine Kombination aus Fertighecken und einem nachhaltigen System für grüne Fassaden dar.



WallPlanter besteht aus speziellen Pflanzgefäßen, in die vollständig entwickelte Fertighecken gepflanzt werden.

## Sofort-Begrünung mit der Mobilane Fertighecke

Aus der Serie Grünsysteme "Building Green" von Mobilane

### WallPlanter - Fassadenbegrünungssystem mit Fertighecken

Das WallPlanter Basiselement besteht aus einem Pflanzkübel aus Aluminium, der mit ausgewachsenen Hecken bestückt wird.

Das System ist mit einem automatischen Bewässerungs- und Drainagesystem ausgestattet, wodurch die Hecken mit Wasser und Nährstoffen versorgt können.

Der Pflanzkorb besteht aus Kokosfasern, die durch Naturlatex zusammengehalten werden. Nach dem Pflanzen der Fertighecke zersetzt sich die aus 100 % organischem Material bestehende Kokosmatte vollständig.

### Eigenschaften

- Integriertes automatisches Be- und Entwässerungssystem
- Fängt 40%-60% Feinstaub ein
- Geräuschhemmende, schallisolierende Wirkung
- Wiederverwendbar und vollständig recycelbar

### Installation

Je nach Gewicht der WallPlanter-Elemente ist eine robuste Trägerkonstruktion erforderlich. Diese kann, abhängig von der Fassadenstärke und vom Fundament, an der Fassade befestigt werden oder auf der Bodenoberfläche ruhen. Die Pflanzkübel werden vor Ort mithilfe eines Krans installiert.

### Weitere Informationen:

Broschüre WallPlanter

Herstellerinformationen zum [WallPlanter Fassadensystem](#)



Jedes Pflanzgefäß wird mittels des Bewässerungssystems mit Nährstoffen und Wasser versorgt.



Damit ein Wasserüberschuss im Pflanzkübel vermieden wird, verfügt jeder Kübel auch über eine Drainage.



Die Pflanzen, die für die Begrünung des WallPlanter-Systems verwendet werden, werden nachhaltig erzeugt.

### Pflanzenarten

Bei der Auswahl der Heckenpflanze sollten u. a. Faktoren wie Temperatur, Klimazone, Sonneneinstrahlung, Bodenart und Feuchtigkeitsbedarf berücksichtigt werden.

Weitere Informationen zu Pflanzenarten enthält das [Pflanzenverzeichnis](#).

## Sofort-Begrünung mit der Mobilane Fertighecke

Aus der Serie Grünsysteme "Building Green" von Mobilane



Carpinus betulus (Hainbuche)



Euonymus Fort Dart's Blanket (Immergrüner Spindelstrauch)



Pyracantha Coccinea Dart's Red (Feuerdorn mit Beeren)



Pyracantha Coccinea Dart's Red (Feuerdorn in Blüte)



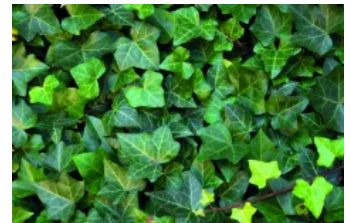
Hedera Helix Glacier (Weißgrüner Efeu)



Hedera Helix Goldchild (Gelbbunter Efeu)



Hedera Helix White Ripple (Efeu Weißwelle)



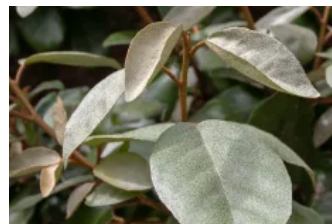
Hedera Helix Woerner (Efeu Woerner)



Hedera Hibernica (Großblättriger Irischer Efeu)



Hedera Helix Green Ripple (Gezacktblättriger Efeu)



Elaeagnus ebbingei (Ölweide)



ECO Mischung aus einheimischem Liguster, Feldahorn, Weißdorn, Hainbuche, Schlehe, Schneeball und Hasel