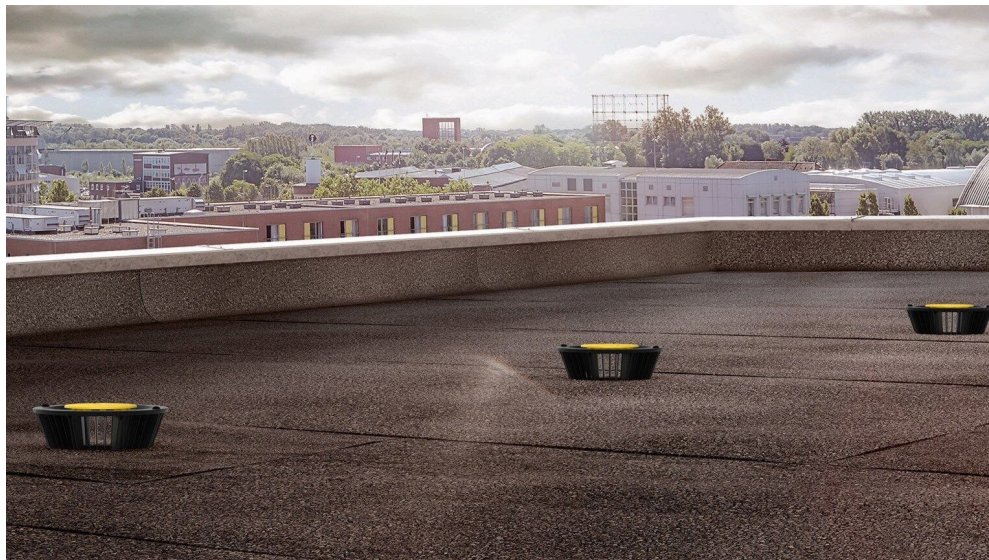


## Flachdachlösungen SitaLeicht

Von Sita Bauelemente

leicht entwässern. **sita** 



Sita Bauelemente GmbH  
Ferdinand-Braun-Str. 1  
33378 Rheda-Wiedenbrück  
Deutschland

Tel.: +49 2522 83400  
Fax: +49 2522 8340100

info@sita-bauelemente.de  
www.sita-bauelemente.de

### Flachdachlösungen für die Entwässerung, Lüftung und den Brandschutz

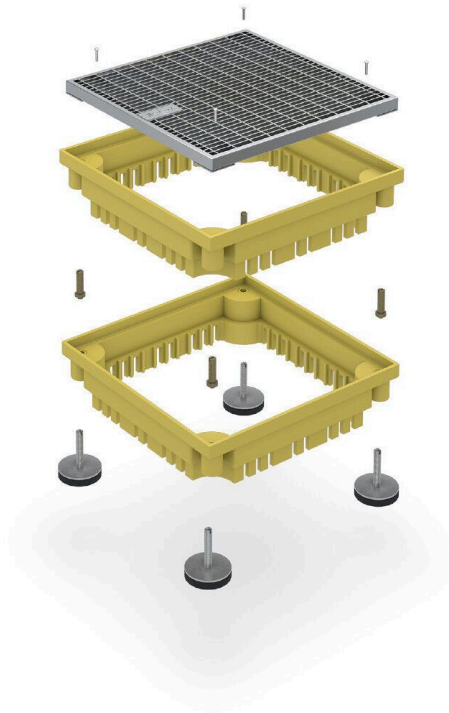
Sita Dachgullys bieten sicheren Schutz vor Regenwasser – vom großen Industrie-Flachdach bis zum Carport-Dach, vom Balkon bis zur Terrasse und vom Gründach über Attika und Kaskade bis hin zur Drainage im Erdgeschoss. Sita Entlüfter und Rohrdurchführungen sind aufeinander abgestimmt für die komplette Dachdurchdringung.

#### SitaLeicht: das Sita Baukastensystem

- **Wunschanschlussmanschette** passend zu jeder Dachbahn
- **Flexibler Anschluss** durch Schweißen, Kleben oder Schrauben
- **Modularität** durch kombinierbare Bauteile

## Gründach und Retention mit Sita Entwässerungssystemen

Aus der Serie Flachdachlösungen SitaLeicht von Sita Bauelemente



Sita Green- und Retentionssysteme halten das Regenwasser zeitweise zurück und gewährleisten einen kontrollierten den Ablauf. Durch die verzögerte Einleitung von Regenwasser in die Kanalisation werden Rückstau und Überflutungen verhindert. Für begrünte Dächer bietet die SitaGreen Produktfamilie Unterstützung zur Ableitung des Regenwassers auf allen Ebenen des Schichtenaufbaus.



## Gründach und Retention mit Sita Entwässerungssystemen

Aus der Serie Flachdachlösungen SitaLeicht von Sita Bauelemente

**SitaGreen und SitaRetention. Die Regenparker.**



SitaGreen Entwässerungssysteme sorgen für die Ableitung des Regenwassers auf allen Ebenen des Gründach-Schichtenaufbaus.

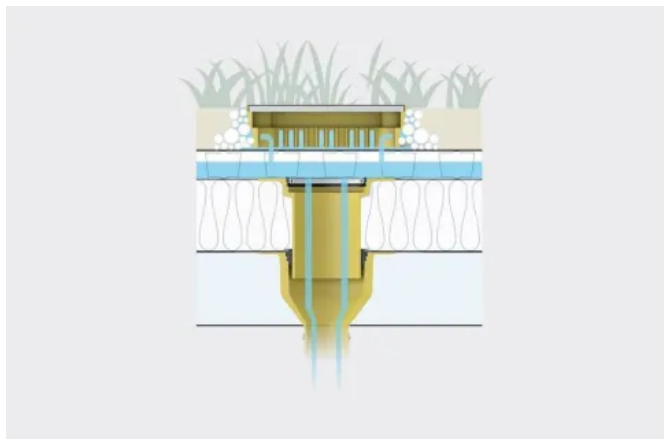
Eine Regenrückhaltung durch Begrünung und zusätzlicher Retention ist doppelt wirksam: Die Luftqualität wird verbessert und die Umwelt nachhaltig entlastet. Auch bei einer Retention ohne Begrünung wird die Kanalisation deutlich entlastet. Spitzenabflussmengen werden auf einen gleichmäßigen Abfluss in die öffentliche Abwasseranlage reduziert.

### Das Prinzip des Gründachs

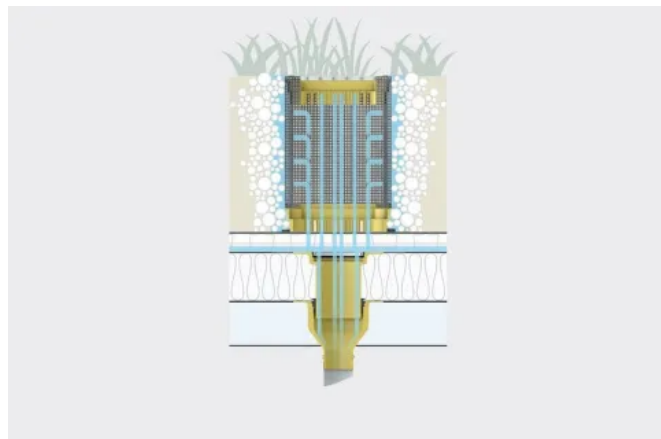
SitaGreen Entwässerungssysteme sorgen für sichere Gründächer (A-B). Eine bevorzugte Lösung für Begrünungen auf Dächern, Balkonen und Terrassen sowie die Ableitung des Regenwassers auf allen Ebenen des Schichtenaufbaus bietet die SitaGreen-Produktfamilie. Die SitaGreen Inspektionsschächte sind sowohl für intensive als auch für extensive Begrünung geeignet.

## Gründach und Retention mit Sita Entwässerungssystemen

Aus der Serie Flachdachlösungen SitaLeicht von Sita Bauelemente



A. Für die Drainage bei extensiver Dachbegrünung. SitaGreen für Extensivbegrünung

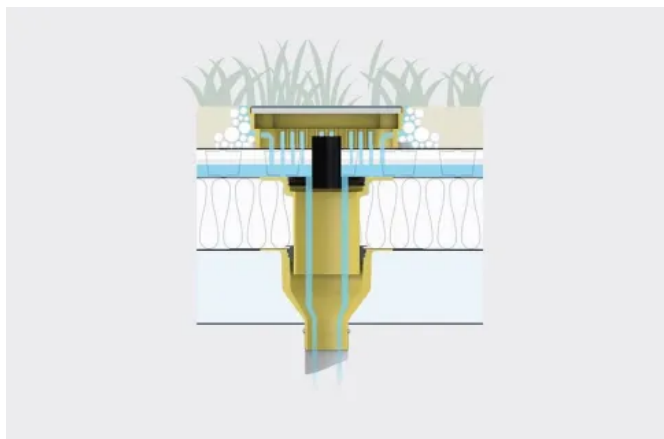


B. Für die Drainage bei intensiver Dachbegrünung. SitaGreen für Intensivbegrünung

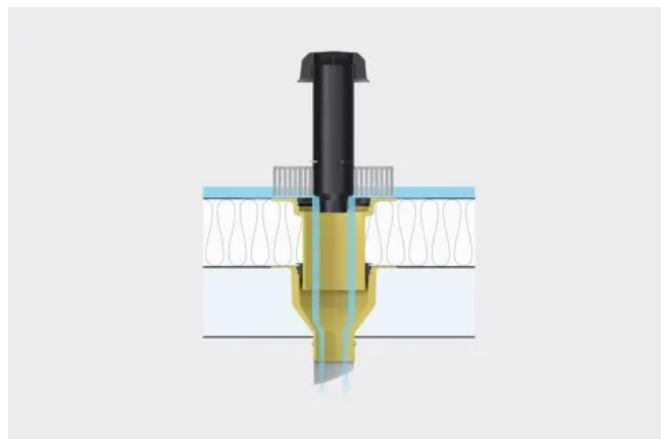
- Der Gründachschacht kann aufgestockt und angepasst werden. Mit den Gummimetallpuffern kann eine stufenlose Höheneinstellung zur Feinjustierung erfolgen.
- Die Begrünung kann die Abdichtungsbahn dauerhaft vor schädlichen Umwelteinflüssen schützen.
- Durch die Wasseraufnahmefähigkeit der Substratschicht, entsteht eine natürliche Regenrückhaltung. Erst bei Sättigung des Substrats wird das Regenwasser weiter in die untere Entwässerungsebene abgegeben und in die Kanalisation geleitet.

### Das Prinzip der gedrosselten Flachdachentwässerung

Sita Green- und Retentionssysteme (A-B) bieten Lösungen für eine verzögerte Einleitung in die Kanalisation und ergänzen sich auf begrünten Dächern. Für ungenutzte Dachflächen ist SitaRetention Twist mit Kiesfang geeignet.



A. Mit SitaRetention Fix zur verzögerten Flachdachentwässerung bei extensiver Begrünung. SitaRetention Fix



B. Mit SitaRetention Twist für eine variable Regenwasserableitung auf nicht genutzten Dachflächen. SitaRetention Twist mit Kiesfang

## Gründach und Retention mit Sita Entwässerungssystemen

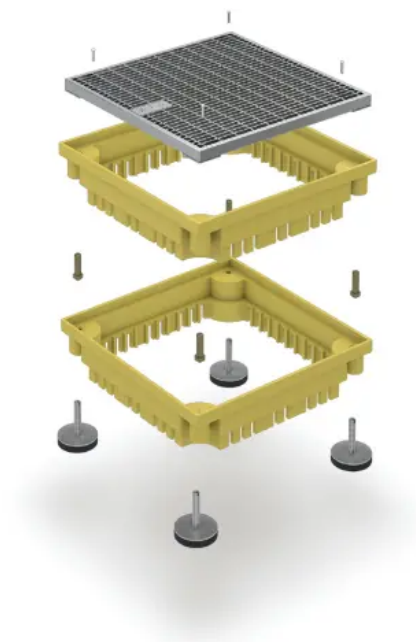
Aus der Serie Flachdachlösungen SitaLeicht von Sita Bauelemente

### SitaGreen

SitaGreen eignet sich sowohl für die extensive als auch die intensive Dachbegrünung. Die Inspektionsschächte sorgen für die Ableitung von Regenwasser auf allen Ebenen des Schichtenaufbaus bei begrünten Dächern.

- Kontrollschacht im Baukastensystem für Flächengullys
- Entwässerung aller Schichtebenen
- Geeignet für jede Dachbegrünung
- Stufenlos höheneinstellbar
- Einfache Montage

Mehr zu [SitaGreen](#)



SitaGreen Inspektionsschacht für Intensivbegrünung

### SitaRetention

Speziell für Retentionsdächer entwickelt, sorgt die Produktfamilie SitaRetention dafür, dass das Regenwasser auf dem Dach zeitweise zurückgehalten wird. Mit SitaRetention Fix oder SitaRetention Twist ohne Kiesfang zusammen mit dem SitaRetention Gründachschacht wird jedes Gründach zum Retentionsdach aufgerüstet. Bei Flachdächern ohne Auflast sorgt SitaRetention Twist mit Kiesfang für die effiziente Entlastung der Grundleitungen bei Starkregenereignissen. So wird ein kontrollierter Ablauf des Regenwassers für Retentionsdächer gewährleistet.

- Einsatz in Freispiegelgullys zur gezielten Reduzierung des Wassereinflufs
- Für Foliendächer mit Kiesfang, für Gründächer mit Gründachschacht
- Einfaches Einsetzen in den Gullytopf ohne zusätzliches Werkzeug
- Mit skaliertem Einstellschieber oder vordefinierter Öffnung
- Zur geregelten Ableitung des Regenwassers

Mehr zu [SitaRetention](#)



SitaRetention Twist Anstaurohr mit Kiesfang für Flachdächer ohne Auflast



## Gründach und Retention mit Sita Entwässerungssystemen

Aus der Serie Flachdachlösungen SitaLeicht von Sita Bauelemente

### Referenzbeispiel

Gründächer und Retentionsdächer sind wirtschaftlich und schützen Umwelt, Menschen und Gebäude.

So wurden die weitläufigen Dachflächen der Stadler Werkstatt- und Aufsetzhalle mit einem Retentionsdach ausgeführt, das Regenwasser zurückhält, teilweise klimafreundlich verdunstet und zeitverzögert in die Kanalisation einleitet.



Klimaverbesserer mitten in Berlin: Das weitläufige Retentions-Gründach der Stadler Deutschland GmbH.



Die Anschlussbauteile des Retentionsdaches sind zur vereinfachten Revision in einem Kiesbett platziert.

Mehr zur Referenz: [Retention in Berlin: Stadler Deutschland GmbH](#)

Sita Bauelemente GmbH

Absender

Ferdinand-Braun-Str. 1  
33378 Rheda-Wiedenbrück  
Deutschland

Tel. +49 2522 83400, Fax +49 2522 8340100

[info@sita-bauelemente.de](mailto:info@sita-bauelemente.de), [www.sita-bauelemente.de](http://www.sita-bauelemente.de)

Datum:

☐

Per Fax

☐

Per Brief

☐

Für meine Notizen

☐

Bitte nehmen Sie mit mir Kontakt auf und vereinbaren Sie einen Termin mit mir.

☐

Bitte übersenden Sie mir für Ihre Produkte das aktuelle Katalogmaterial.

☐

Bitte übersenden Sie mir für Ihre Produkte ausführliche Planungsunterlagen.

Anfrage zur Produktserie „Flachdachlösungen SitaLeicht“

Mitteilung: