

## GROHE Wassersysteme, Küchenarmaturen, Spülbecken

Von GROHE



Pure Freude  
an Wasser



GROHE Deutschland Vertriebs GmbH  
Zur Porta 9  
32457 Porta Westfalica  
Deutschland

Tel.: +49 571 3989444  
Fax: +49 571 3989-217

objektverfolgung.vd@lixil.com  
www.grohe.com

### Küchenarmaturen mit benutzerfreundlichen Funktionen

Die GROHE Küchenarmaturen sind in unterschiedlichen Auslaufhöhen erhältlich. GROHE ComfortHeight garantiert, dass große Pfannen problemlos unter den Auslauf der Küchenarmatur passen. Mehrere Küchenarmaturserien verfügen über Modelle mit ausziehbarer oder schwenkbarer Brause.

Niederdruck-Varianten oder Modelle für die Vorfenster-Montage stellen sicher, dass alle baulichen Anforderung abgedeckt werden können.

### GROHE Technologien

Alle Küchenarmaturen sind in GROHE StarLight® Chrom erhältlich – eine widerstandsfähige Beschichtung, die kratz- und anlaufbeständig ist, um den harten Anforderungen einer vielgenutzten Küche zu genügen. Dank der patentierten GROHE SilkMove®Technologie lassen sich die Mischhebel extrem leicht und präzise bedienen.

#### – GROHE Wassersysteme

Die Zwei-Wasser-Systeme GROHE Blue® und GROHE Red® sorgen für sofort verfügbares kochendes Wasser und gefiltertes, gekühltes Leitungswasser mit Kohlensäure versetzt oder pur.

#### – GROHE Küchenarmaturen Premium-Lifestyle

Ausgezeichnetes Design und innovative Funktionalität. Die umfangreiche Linie ist modular konzipiert und bietet zahlreiche Varianten mit herausziehbaren Spülbräusen oder Seitenbrause.

#### – GROHE Küchenarmaturen Kompetenz-Linie

Eine große Auswahl an Armaturen mit hohen Ausläufen und praktischen Eigenschaften – ideal für die Familienküche.

#### – GROHE Küchenspülen

### Preisgekrönte Designer-Küchenarmaturen

Zahlreiche Kollektionen erhalten immer wieder zahlreiche internationale Designauszeichnungen für die perfekte Balance von Qualität, Technologie und Design. Die durchgehende Verwendung von drei Design-Elementen – Ring, Raute und 7° – sorgt für Kontinuität im Portfolio.

### Komplettlösung

Viele Küchenarmaturmodelle passen zu den GROHE Bad-Armaturenlinien und bieten die Möglichkeit eines einheitlichen Designs im ganzen Haus.

## GROHE Wassersysteme

Aus der Serie GROHE Wassersysteme, Küchenarmaturen, Spülbecken von GROHE



Die Trinkwassersysteme GROHE Blue® und GROHE Red® sind eher Küchengeräte als Armaturen. Beide Systeme veredeln Wasser auf innovative Weise und bieten ein neues Maß an Komfort und Funktionalität. Aufbereitetes Wasser direkt aus der Armatur – gefiltert und gekühlt, in still, medium oder sprudelnd oder aber kochend heiß.

### Produktbeschreibung

#### GROHE Blue® – Wassersystem

GROHE Blue® verbindet besonderes Design mit innovativer Technik. Durch Hochleistungsfilter, Kühler und Karbonisator erhält das frische Trinkwasser den guten Geschmack. Das System ist so einfach zu bedienen wie eine übliche Küchenarmatur. Die Wassertemperatur und Durchflussmenge kann mit dem rechten Hebel gesteuert werden, während an dem Knopf mit dem LED-Display links der Gehalt an Kohlensäure des gefilterten und gekühlten Wassers eingestellt wird.

GROHE Blue® Armaturen werden in verschiedenen Design-Alternativen und Ausführungen angeboten: die klassische GROHE Blue® mit C- oder U-Auslauf oder die GROHE Blue® Minta. Für den Betrieb mit einer vorhandenen Küchenarmatur wird die GROHE Blue® Mono eingesetzt.

### Varianten

- **GROHE Blue Professional** für den Einsatz in kleinen und mittleren Unternehmen, z. B. in Büröküchen, Gewerbebetrieben, Hotels, Arztpraxen, usw.
- **GROHE Blue Home** für private Küchen
- **GROHE Blue Pure** als Einstiegsmodell mit Wasserfilter, ohne Wasserkarbonatisierung/-kühlung

## GROHE Wassersysteme

Aus der Serie GROHE Wassersysteme, Küchenarmaturen, Spülbecken von GROHE

### GROHE Blue Professional



Mit dem GROHE Blue Wassersystem kann frisches, gefiltertes Wasser direkt aus der Armatur gezapft werden. Das System kombiniert den modernen Look einer Design-Armatur mit Filter, Kühler und Karbonisierer – und dient gleichzeitig auch als normale Küchenarmatur, z.B. in Teeküchen.



Farbanzeige für den Grad der Karbonatisierung: sprudelnd – medium – still



GROHE Blue Professional Armaturen sind mit einem herausziehbaren Auslauf ausgestattet.

Eine LED-Anzeige im Griff verändert ihre Farbe, je nachdem wie viel Kohlensäure hinzugemischt wird – ob still, medium oder sprudelnd. Sie gibt auch Bescheid, wenn die Kapazität des Filters unter 10 % gefallen ist und er gewechselt werden muss. Die Wassertemperatur lässt sich ganz nach persönlichem Geschmack einstellen – zwischen 6 °C und 10 °C.

## GROHE Wassersysteme

Aus der Serie GROHE Wassersysteme, Küchenarmaturen, Spülbecken von GROHE



### Getrennte Wasserführung

Zwei getrennte Wasserwege in der Armatur gewährleisten, dass GROHE Blue® Wasser nicht mit ungefiltertem Wasser oder Metalteilen nach dem Filtern in Berührung kommt. Das gefilterte GROHE Blue® Trinkwasser wird vor Verunreinigungen geschützt und behält den guten, gefilterten Geschmack.



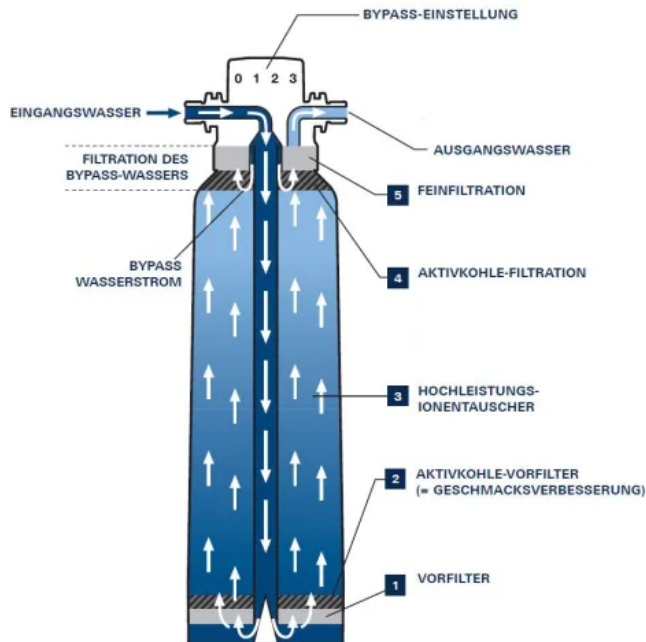
Jedes GROHE Blue Professional Set enthält eine Einhand-Spültischbatterie mit Filterfunktion, Kühler und Karbonisierer. Zur Inbetriebnahme sind Filter, CO<sub>2</sub>-Flasche und Reinigungskartusche zu ergänzen.

Der GROHE Blue Professional Kühler ist kompakt und kann zusammen mit dem Filter direkt im Unterschrank angeordnet werden. Das macht den Austausch von Filter- und CO<sub>2</sub> Patrone einfach.

- Kühlleistung für 12 l/Std. Kapazität für kleinere und mittlere Büros mit 25-30 Personen, die Kühltemperatur ist zwischen 6 und 10 °C voreinstellbar.
- Über eine einfache Menüführung werden die Systemeinstellungen mit dem Dreh-/Drückknopf vorgenommen, das Farbdisplay visualisiert die aktuellen Restkapazitäten und zeigt Fehlermeldungen an.
- Die WLAN-Netzwerkverbindung des Kühlers mit Smartphones/Tablets kann für das einfache Monitoring des Verbrauchs und der Kapazitäten über Smartphone/Tablet eingesetzt werden.

## GROHE Wassersysteme

Aus der Serie GROHE Wassersysteme, Küchenarmaturen, Spülbecken von GROHE



GROHE Blue® Filter mit 5 Filterstufen

### GROHE Blue® Filtersystem

GROHE Blue® Filter arbeiten nach der BWT-Technologie und verwenden einen fünfstufigen Reinigungsprozess, um auch kleinste Partikel aus dem Wasser zu entfernen. Alle für die Gesundheit wichtigen Mineralstoffe bleiben erhalten.

- 1) Der Vorfilter filtert grobkörnige Partikel wie Sand und Schmutz.
- 2) Ein Aktivkohle-Vorfilter entfernt Chlor, metallische Substanzen, organische Verbindungen inklusive Insektizide und Pestizide.
- 3) Der Hochleistungs-Ionentauscher entfernt Kalkablagerungen.
- 4) Ein zweiter Aktivkohlefilter filtert und reinigt das Bypass-Wasser.
- 5) Der Feinfilter erfasst kleinste Partikel.

Die Bypass-einstellung ermöglicht es, eine kleine Menge an Wasser zu filtern, ohne den Kalk im Ionentauscher vollständig zu entfernen. Das sorgt für geringe Kalkbestandteile und guten Wassergeschmack.

### GROHE Blue Professional Starter-Kit

Die Armatur gibt es mit C- oder L-Auslauf oder als Monoausführung jeweils in Chrom-Oberfläche oder in Supersteel-Ausführung.

Als Zubehör können Glaskaraffen, Gläsersets, Filter, CO<sub>2</sub>-Flaschen und weitere Produkte direkt im GROHE Shop bestellt werden. Zudem lassen sich weitere Filtervarianten nachrüsten und ein Set ermöglicht das Upgrading auf von GROHE Blue Pure auf GROHE Blue Professional.

[Link zum GROHE Shop](#)

GROHE Blue Professional Systeme können über die GROHE ONDUS App oder das Online-Dashboard gesteuert werden. Neben der Kapazitätsüberwachung von Filter und CO<sub>2</sub>-Vorrat werden die Verbrauchsdaten erfasst. Die integrierte Bestellfunktion erleichtert den Bezug neuer Filter oder CO<sub>2</sub>-Flaschen.



GROHE Blue Professional L-Auslauf-Set



GROHE Blue Professional C-Auslauf-Set



GROHE Blue Professional Mono-Set

Weitere Informationen: [GROHE Blue Professional](#)

## GROHE Wassersysteme

Aus der Serie GROHE Wassersysteme, Küchenarmaturen, Spülbecken von GROHE

### GROHE Blue Pure

#### GROHE Blue Pure

Die Armatur für reines, gefiltertes Wasser. Am rechten Hebel wird heißes und kaltes Wasser wie bei jedem Hebelmischer gemischt. Der Griff auf der linken Seite ist für das gefilterte Wasser zuständig.

Die Armatur gibt es als GROHE Blue Pure Minta, GROHE Blue Pure Eurosmart oder GROHE Blue Pure BauCurve sowie als Mono-Variante.

Die Starterkits enthalten die Einhand-Spültischbatterie mit Filterfunktion und den Wasserfilter komplett mit Filterkopf.

Als Zubehör können Glaskaraffen, Gläsersets und Austauschfilter direkt im GROHE Shop bezogen werden. Zudem lassen sich weitere Filtervarianten nachrüsten, ein Set ermöglicht das Upgrading auf GROHE Blue®.



GROHE Blue Pure Minta

Weitere Informationen: [GROHE Blue Pure](#)

### GROHE Blue Home – die Lösung für die private Küche

Mit dem Wassersystem GROHE Blue Home bietet GROHE jedem Haushalt die Möglichkeit gefiltertes, gekühltes und mit Kohlensäure versetztes Tafelwasser bedarfsgerecht direkt aus der Armatur zu zapfen. Ein Hochleistungsfilter, der Kühler und der Karbonisator liefern Wasser mit gutem Geschmack.

Das System ist so einfach zu bedienen wie eine übliche Küchenarmatur.

Die Wassertemperatur und Durchflussmenge kann mit dem rechten Hebel gesteuert werden, während an dem Knopf mit dem LED-Display links der Gehalt an Kohlensäure des gefilterten und gekühlten Wassers eingestellt wird.

Die Armatur gibt es mit C-, L- oder U-Auslauf jeweils in den Oberflächen chrom, supersteel, hard graphite, hard graphite gebürstet, warm sunset und warm sunset gebürstet.

Jedes GROHE Blue Home Starter Kit enthält

- Einhand-Spültischbatterie mit Filterfunktion
- GROHE Blue Home Kühler
- CO<sub>2</sub> Flasche
- S-Size Filter



## GROHE Wassersysteme

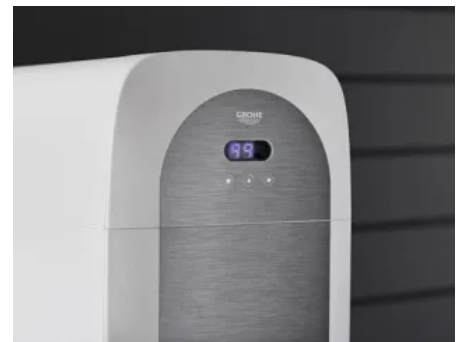
Aus der Serie GROHE Wassersysteme, Küchenarmaturen, Spülbecken von GROHE



Farbanzeige für den Grad der Karbonatisierung: sprudelnd – medium – still

Eine LED-Anzeige im Griff verändert ihre Farbe, je nachdem wie viel Kohlensäure hinzugemischt wird – ob still, medium oder sprudelnd. Sie gibt auch Bescheid, wenn die Kapazität des Filters unter 10 % gefallen ist und er gewechselt werden muss. Die Wassertemperatur lässt sich ganz nach persönlichem Geschmack einstellen – zwischen 6 °C und 10 °C.

Der GROHE Blue Home Kühler ist schlank und passt sich jeder Küche an. Es ist daher einfach, den idealen Installationsort zu finden. Er kann direkt in den Spültisch-Unterschrank oder in einem Umkreis von 2,5 Metern unterhalb des Spültisches montiert werden, oder sogar auch in einem 30 cm breiten Handtuchschrankchen.



GROHE Blue Home Kühler

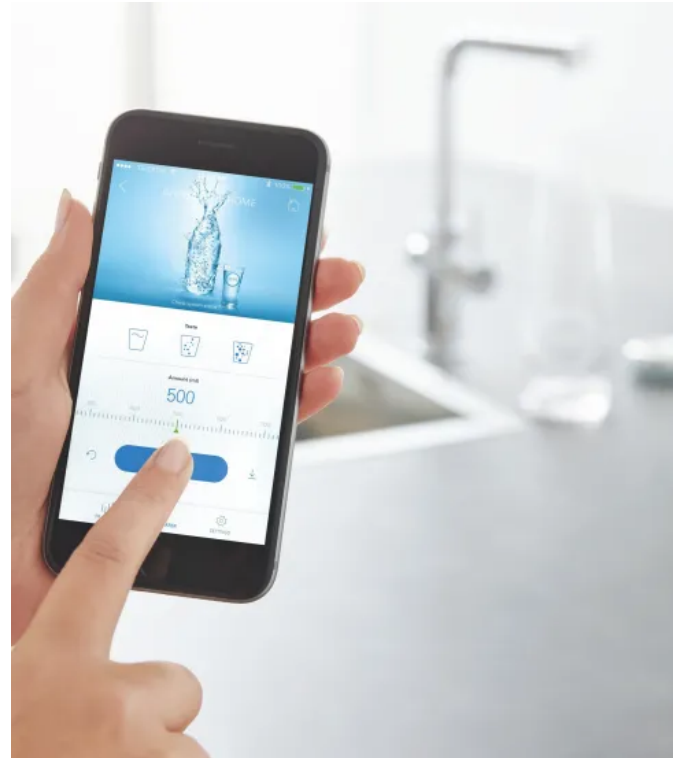
## GROHE Wassersysteme

Aus der Serie GROHE Wassersysteme, Küchenarmaturen, Spülbecken von GROHE



GROHE Blue Home Armatur mit herausziehbarem Auslauf

Einge Modelle der GROHE Blue Home Armaturen sind mit einem herausziehbaren Mousseerauslauf ausgestattet, der für Funktionalität und flexible Handhabung sorgt.



Steuerung per Smartphone-App

Das GROHE Blue Home Wassersystem kann komfortabel per Smartphone-App gesteuert werden. Die GROHE Ondus-App zeigt nicht nur an, wenn der Filter oder die CO<sub>2</sub>-Flasche ersetzt werden muss, sondern kann auch gleich die Bestellung übernehmen. Mit der App kann auch der Wasser-Zapfvorgang gestartet werden und über die persönliche Fitness-App lässt sich der Wasserkonsum anzeigen.

### Varianten GROHE Blue Home



GROHE Blue Home L-Auslauf Starter Kit, schwenkbarer Mousseerauslauf



GROHE Blue Home C-Auslauf Starter Kit, herausziehbarer Mousseerauslauf



GROHE Blue Home U-Auslauf Starter Kit, herausziehbarer Mousseerauslauf



GROHE Blue Home Mono Starter Kit

Weitere Informationen: [GROHE Blue Home](#)

## GROHE Wassersysteme

Aus der Serie GROHE Wassersysteme, Küchenarmaturen, Spülbecken von GROHE

### GROHE Red® – für kochendes Wasser

Mit GROHE Red® kommt zusätzlich 100 °C heißes Wasser ohne Wartezeit direkt aus dem Wasserhahn.

GROHE Red® gibt es in mehreren Varianten in den zwei Oberflächen chrom und supersteel:

- **GROHE Red® Duo Armatur**  
für warmes und kaltes Mischwasser sowie jederzeit kochendes Wasser.
- **GROHE Red® Mono Armatur**  
ausschließlich für kochendes Wasser

GROHE Red® kann mit 2 verschiedenen Boilergrößen konfiguriert werden. Mit dem L-Size-Boiler stehen bis zu 5,5 Liter kochendes Wasser zu Verfügung. Der M-Size-Boiler liefert bis zu 3 Liter kochendes Wasser.



GROHE Red Duo Armatur mit C-Auslauf, Boiler L-Size für 5,5 Liter kochend heißes Wasser, GROHE Red S-Size Filter



GROHE Red Duo Armatur mit L-Auslauf, Boiler L-Size für 5,5 Liter kochend heißes Wasser, GROHE Red S-Size Filter



GROHE Red® Mono Armatur mit C-Auslauf, Boiler M-Size für 3 Liter kochend heißes Wasser, GROHE Red S-Size Filter

## GROHE Wassersysteme

Aus der Serie GROHE Wassersysteme, Küchenarmaturen, Spülbecken von GROHE

GROHE Red Boiler<sup>1)</sup> sind sparsam und energieeffizient. Dank ihres verbesserten Designs und ihrer Isolierung erreichen Sie eine A-Klassifizierung für den Energieverbrauch.

Die Boiler können bei längerer Abwesenheit in den Urlaubs-Modus geschaltet werden, das Wasser wird nur noch auf 60 °C erhitzt – und das spart Energie.

Alle GROHE Red Boiler werden aus Titan gefertigt. Im Gegensatz zu Edelstahl und Kupfer, die häufig für Boiler verwendet werden, ist Titan sehr widerstandsfähig gegen Korrosion und Kalkablagerungen. Titan verhindert auch einen metallischen Beigeschmack im Wasser.



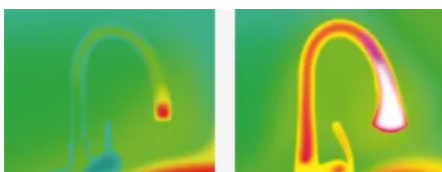
GROHE Red Boiler



Touchknöpfe und ChildLock Kindersicherung

### ChildLock

Damit das kochend heiße Wasser fließt, muss erst die Kindersicherung betätigt werden. Unabhängige Tests haben die Kindersicherheit der Armatur getestet und zertifiziert.



Wärmebild: Links Armaturenkörper mit GROHE CoolTouch® rechts ohne.

### GROHE CoolTouch®

Die GROHE CoolTouch® Technologie isoliert die Armatur so gut, dass man ihren Auslauf vollkommen gefahrlos berühren kann. Sie fühlen sich weder am Auslauf noch an der Mischbatterie heiß an. Darum ist diese Lösung in Familien mit kleinen Kindern gegenüber Wasserkochern klar zu favorisieren.

<sup>1)</sup> GROHE Red Boiler M Size Energieeffizienzklasse A, Energieverlust max. 14 Wh; GROHE Red Boiler L Size Energieeffizienzklasse A, Energieverlust max. 15,9 Wh

## GROHE Wassersysteme

Aus der Serie GROHE Wassersysteme, Küchenarmaturen, Spülbecken von GROHE

Wie oft am Tag brauchen wir kochend heißes Wasser? Von der ersten Tasse Tee am Morgen bis zum abendlichen Pasta-Gericht bringen wir Wasser unzählige Male zum Kochen; häufig deutlich mehr, als wir brauchen. Mit GROHE Red steht immer auf 100 C erhitztes Wasser sofort zur Verfügung. Das ist bequem und spart auch Wasser und Zeit.



Weitere Informationen: [GROHE Red®](#)

## GROHE Küchenarmaturen

Aus der Serie GROHE Wassersysteme, Küchenarmaturen, Spülbecken von GROHE



Ausgezeichnetes Design und innovative Funktionalität prägen das Premium-Sortiment. Das Highlight der K7® Küchenarmaturenlinie ist die Spültischarmatur mit Federauslauf und Profibrause. Diese Linie ist modular konzipiert und bietet zahlreiche Varianten mit herausziehbaren Spülbräusen oder Seitenbrause. Die GROHE Kompetenz Küchenlinien bieten eine große Auswahl an Armaturen mit hohen Ausläufen und praktischen Eigenschaften für die Familienküche.

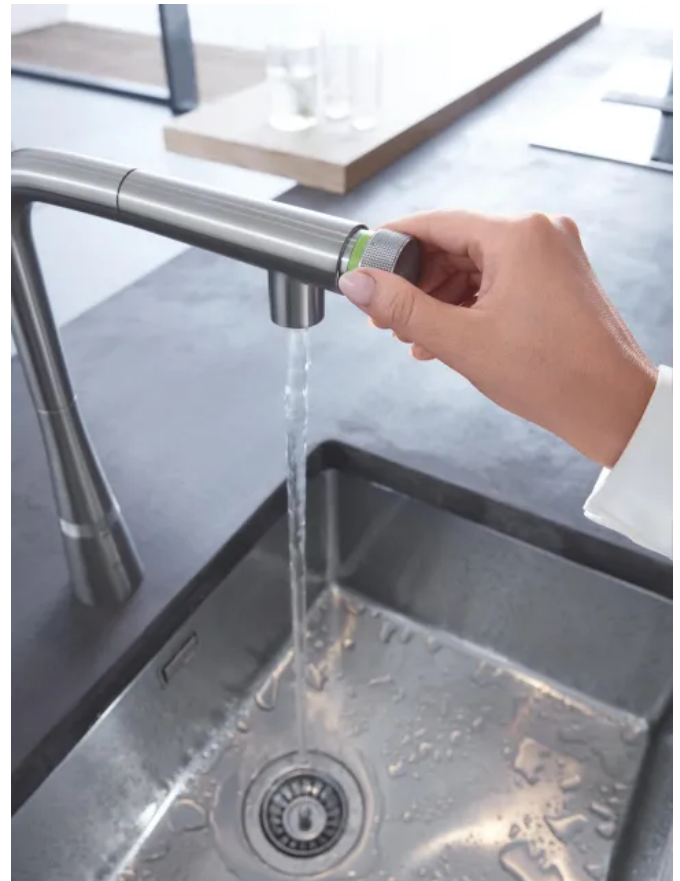
## GROHE Küchenarmaturen

Aus der Serie GROHE Wassersysteme, Küchenarmaturen, Spülbecken von GROHE

### GROHE Premium-Lifestyle-Sortiment

#### GROHE SmartControl

Die neue SmartControl Funktion bei Küchenarmaturen hilft dabei, wenn gerade keine Hand frei ist. Der Wasserfluss wird einfach per Knopfdruck an- und abgestellt. Das geht auch mit dem Ellenbogen oder dem Handgelenk. Durch Drehen am Knopf kann die Wassermenge geregelt werden – von einem sanften, sparsamen Wasserfluss bis zu einem kräftigen Strahl. Die Wassertemperatur wird durch Drehen des Ventils am Armaturenkörper nach rechts oder links angepasst. Eine herausziehbare, flexible Mousseurbräuse erleichtert das Reinigen der Spüle oder das Waschen von Lebensmitteln. Die GROHE SmartControl steuert präzise Auslauf und Temperatur. Erhältlich in drei Armaturdesigns und elf Oberflächen.



## GROHE Küchenarmaturen

Aus der Serie GROHE Wassersysteme, Küchenarmaturen, Spülbecken von GROHE



GROHE Essence SmartControl



GROHE Zedra SmartControl

Übersicht der Kollektionen mit **GROHE SmartControl**

## GROHE Küchenarmaturen

Aus der Serie GROHE Wassersysteme, Küchenarmaturen, Spülbecken von GROHE



## GROHE Küchenarmaturen

Aus der Serie GROHE Wassersysteme, Küchenarmaturen, Spülbecken von GROHE

### Armaturenlinien im GROHE Premium-Lifestyle-Sortiment



GROHE K7®



Einhand-Spültischbatterie

### GROHE K7®

Die K7® Brause lässt sich herausziehen, mit einer Hand bedienen, um 360° drehen und schwenken. Mit der minimalistischen Formensprache der GROHE K7® akzentuiert der Designer Paul Flowers die Ästhetik hochwertiger, puristischer Küchen und schafft die Verbindung von Schönheit und Funktion.

Übersicht der Kollektion: [K7®](#)



Einhand-Spültischbatterie

## GROHE Küchenarmaturen

Aus der Serie GROHE Wassersysteme, Küchenarmaturen, Spülbecken von GROHE



GROHE Atrio Waschtischarmatur mit Kreuzgriffen

### GROHE Atrio

Die klare Formensprache wird bestimmt von Details wie den markanten Kreuzgriffen und den dezenten H- und C-Markierungen. Schlanken Zylinderformen ergänzen die moderne Optik. Das Ergebnis: ein in sich ruhendes, unvergängliches Design. Atrio Küchenarmaturen werden in drei Oberflächenausführungen angeboten: chrom, supersteel und hard graphite gebürstet.

Übersicht der Kollektion: [Atrio](#)



Zweigriff-Spültischbatterie, Oberfläche hard graphite gebürstet



K7 Foot Control Elektronische Einhand-Spültischbatterie

### GROHE FootControl

Armaturen mit FootControl lassen sich einfach mit einer sanften Fußberührung am Sockel des Spülchranks ein- und ausschalten. Freihändiges arbeiten und eine stets saubere Armatur sind garantiert.

Jede GROHE Armatur mit herausziehbarem Schlauch kann durch ein Umrüstset nachgerüstet werden.



Essence Foot Control Elektronische Einhand-Spültischbatterie



Einhand-Spültischbatterie

### Essence

Eine klare Linienführung und zylindrische Formen zeichnet die Küchenarmatur Essence aus. Sie ist wahlweise mit oder ohne herausziehbaren Mousseur und in mehreren polierten oder gebürsteten Oberflächen erhältlich: poliert - chrom, supersteel, hard graphite, nickel, warm sunset, cool sunrise; gebürstet - hard graphite, nickel, warm sunset, cool sunrise.

Übersicht der Kollektion: [Essence](#)



Einhand-Spültischbatterie



Einhand-Spültischbatterie

### Minta

Es stehen drei markante Auslaufvarianten zur Auswahl. Sie zitieren die grafischen Formen der Buchstaben C, U und L. Minta Spültischbatterien sind mit schwenkbarem Rohrauslauf und herausziehbarem Mousseur oder einer Spülbrause ausgestattet. Die große Auslaufhöhe erleichtert das Befüllen hoher Töpfe.

Übersicht der Kollektion: [Minta](#)



Einhand-Spültischbatterie

## GROHE Küchenarmaturen

Aus der Serie GROHE Wassersysteme, Küchenarmaturen, Spülbecken von GROHE

### Minta Touch

Die innovative EasyTouch Technologie reagiert impulsiv – selbst auf die sanfteste Berührung. Es genügt die Minta Touch Armatur, z. B. mit dem Handrücken, dem Handgelenk oder dem Unterarm zu berühren und schon läuft es. So bleibt die Armatur sauber und keimfrei.



Elektronische Einhand-Spültischbatterie

Übersicht der Kollektion: [Minta Touch](#)



Elektronische Einhand-Spültischbatterie

### Zedra

Der Armaturkörper mündet in den besonders weit schwenkbaren Auslauf. Kalkablagerungen an den flexiblen Spülbrausen werden dank der SpeedClean-Düsen mühelos entfernt. Die Armaturlinie Zedra bietet ein umfangreiche Sortiment.

*Oberfläche:* glänzendes Chrom GROHE StarLight® oder massiver Edelstahl (18/10)

Übersicht der Kollektion: [Zedra](#)



Einhand-Spültischbatterie



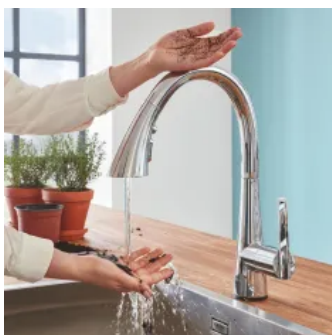
Einhand-Spültischbatterie

### Zedra Touch

Elegant, funktional und einfach zu bedienen: Zedra ist immer eine gute Wahl für Küchen, in denen es heiß her geht. Die neue Zedra Touch Variante mit der EasyTouch Technologie bietet elektronisches Ein- und Ausschalten durch kurze Berührung des Auslaufes mit dem Handrücken oder Unterarm. Das vermeidet schmutzige Fingerabdrücke und mögliche Keimübertragungen.

*Oberfläche:* glänzendes Chrom GROHE StarLight® oder massiver Edelstahl (18/10)

Übersicht der Kollektion: [Zedra Touch](#)



Elektronische Einhand-Spültischbatterie



Einhand-Spültischbatterie

## GROHE Küchenarmaturen

Aus der Serie GROHE Wassersysteme, Küchenarmaturen, Spülbecken von GROHE



Einhand-Spültischbatterie

### Eurocube

Bei der Eurocube, mit ihrem puristisch-quadratischen Design, steht eine klaren und geradlinigen Silhouette im Fokus. Der Blickfang im Detail wird um den architektonischen Reiz des besonderen Hebels erweitert.

Übersicht der Kollektion: [Eurocube](#)



Einhand-Spültischbatterie



Einhand-Spültischbatterie, chrom

### Parkfield

Die Gestaltung der Armaturenlinie Parkfield bietet mit dem abgerundeten Hebel und den Rundungen des Armaturenkörpers eine besondere Erfahrung bei jeder Berührung. Die Bedienung ist einfach: Die herausziehbare Brause ist mit einer fixierbaren Wippenumstellung versehen, durch ganz leicht zwischen zwei Strahlarten gewechselt werden kann.

Übersicht der Kollektion: [Parkfield](#)



Einhand-Spültischbatterie, supersteel

## GROHE Kompetenz Küchenlinien



## GROHE Küchenarmaturen

Aus der Serie GROHE Wassersysteme, Küchenarmaturen, Spülbecken von GROHE



Einhand-Spültischbatterie

### Eurodisc Cosmopolitan

Die funktionalen Details lassen sich ideal mit den Installations-Anforderungen jeder Küche kombinieren. Die hochglänzende Chrom-Oberfläche betont die abgeschrägten Kanten. Es stehen drei Auslaufhöhen, unterschiedlichen Ausführungen und unzähligen Installationsmöglichkeiten zur Auswahl.

Übersicht der Kollektion:

[Eurodisc Cosmopolitan](#)



Einhand-Spültischbatterie



Einhand-Spültischbatterie

### Concetto

Die Armatur baut sich aus einer Serie von Zylindern auf, die sich mit bogenförmigem Auslauf oder einem Auslauf in mittlerer Höhe elegant über die Spüle neigt. Sie ist in drei verschiedenen Auslaufvarianten erhältlich. Die vielseitige Funktionalität bietet für jede Umfeldbedingung eine Lösung. Dazu gehört auch die neue Oberfläche GROHE SuperSteel, die sich perfekt in ein Umfeld von mattem Edelstahl integriert.

Übersicht der Kollektion: [Concetto](#)



Einhand-Spültischbatterie



Einhand-Spültischbatterie

### Eurosmart Cosmopolitan

Die neuen Eurosmart Cosmopolitan Küchenarmaturen vereinen die klaren geometrischen Linien zeitgenössischer Architektur mit langlebiger Technik. Der schwenkbare Auslauf ist komfortabel und bedienfreundlich.

Übersicht der Kollektion:

[Eurosmart Cosmopolitan](#)



Einhand-Spültischbatterie



Einhand-Spültischbatterie

### Eurosmart

Der solide, zylindrisch gestaltete Armaturenkörper und die eleganten Kurven des Auslaufs prägen die neue Eurosmart Kollektion in hoher Variantenvielfalt. Zwei verschiedenen Armaturenhöhen und der praktische Schwenkauslauf bieten eine komfortable Handhabung.

Die Armatur GROHE Eurosmart hat den Cradle-to-Cradle-Certified-Produktstandard in Gold erreicht und unterstützt das Ziel einer zirkulären Wertschöpfung.

Übersicht der Kollektion:

[Eurosmart](#)



Einhand-Spültischbatterie

## GROHE Küchenarmaturen

Aus der Serie GROHE Wassersysteme, Küchenarmaturen, Spülbecken von GROHE



Einhand-Spültischbatterie BauEdge, chrom

### BauLines

Überraschend einfach sind die Armaturen der Linie GROHE BauLines gestaltet. Ein zylindrisch geformter Auslauf verleiht dem Design eine Leichtigkeit, die moderne Architekturkonzepte ideal unterstützt. Zugleich unterstreicht das Design die Leistungsfähigkeit der Armaturen.

Übersicht der Kollektionen: [BauLines](#)



Einhand-Spültischbatterie BauEdge, chrom



Einhand-Spültischbatterie BauLoop, chrom



Einhand-Spültischbatterie BauFlow, chrom



Spültisch-Einlochbatterie

### Costa

Praktisches, auf den Punkt gebrachtes Design in Verbindung mit bester GROHE StarLight® Technologie zeichnet Costa aus. Sie ist geradlinig und komfortabel in der Anwendung – die ideale Lösung für alle, die ausgezeichnete Leistung und langfristig zuverlässige Funktion suchen.

Übersicht der Kollektion: [Costa](#)



Spültisch-Wandbatterie

## GROHE Spülbecken aus Edelstahl und Mineralwerkstoff

Aus der Serie GROHE Wassersysteme, Küchenarmaturen, Spülbecken von GROHE



Küchenspülen von GROHE aus Edelstahl oder Quartzkomposit gibt es in unterschiedlichen Ausführungen: von Einsteigermodellen bis hin zu anspruchsvollen Modellen mit besonderem Design. Das Sortiment bietet acht Spülenmodelle mit 1, 1,5 oder 2 Becken für unterschiedliche Installationsvarianten, von Standard-Einbau bis Unterbau.

### Übersicht



GROHE Spüle K700 aus Edelstahl, flächenbündig eingebaut



GROHE K400 Spüle aus Quartzkomposit

GROHE Spülen passen in verschiedene Küchenkonzepte und lassen sich mit den GROHE Küchenarmaturen und Wassersystemen kombinieren – sowohl im Design als auch in der Funktionalität, mit komfortablen Proportionen. Durch das QuickFix-System und die serienmäßige Wendeausführung lassen sich die GROHE Küchenspülen in wenigen Minuten problemlos installieren. Kompaktmodelle mit integriertem Ablauf, großen Doppelspülen oder edle Einbauspülen bieten vielfältige

## GROHE Spülbecken aus Edelstahl und Mineralwerkstoff

Aus der Serie GROHE Wassersysteme, Küchenarmaturen, Spülbecken von GROHE

Möglichkeiten für die individuelle Gestaltung der Küche. Weitere Ausstattungen wie die geräuschkämpfende GROHE Whisper-Isolierung oder der automatische Abfluss zeugen vom hohen technischen Anspruch der Spülenmodelle.

### Werkstoffe

- **Edelstahl AISI 304 (V2A)**

AISI 304 (V2A) ist durch den hohen Anteil an Chrom und Nickel dauerhaft vor Korrosion geschützt.

- **Edelstahl AISI 316 (V4A)**

Diese Edelstahlqualität wird beim Modell K400+ eingesetzt und ist als "marine-Stahl" bekannt. Dank besonderer Legierung ist AISI 316 besonders widerstandsfähig gegen salzhaltige Luft, Säuren und Chlor und wird im Schiffbau und in der chemischer Industrie verwendet.

- **Quartzkomposit**

Quartzkomposit wird bei ausgewählten Modellen K700, K700 Unterbau, K500, K400 und K200 eingesetzt. Zur Auswahl stehen die Farben granit grau und granit schwarz.

### Einbauvarianten



Standard-Einbau, mit Einbaukante 8 mm



Abgeflachter Rand, mit geneigtem 3 mm hohen Randprofil



Unterbau



Einbau flächenbündig, in einer 1,5 mm tiefen Aussparung. Alternativ auf der Arbeitsfläche.

## GROHE Spülbecken aus Edelstahl und Mineralwerkstoff

Aus der Serie GROHE Wassersysteme, Küchenarmaturen, Spülbecken von GROHE

### Modellübersicht der Edelstahl-Spülen



Modell K1000

Die K1000 Spüle ist mit einem rautenförmigen Boden mit großzügig dimensionierter Abtropfschale ausgestattet. Der integrierte Siphon und die Excenterbedienung erleichtern die Handhabung. Flächenbündige Montage als Unterbau- oder Einbauvariante.

### Modellübersicht K1000



Modell K700 Unterbau

Die K700 Unterbau-Spüle steht für einen klaren, architektonischen Look. Das Design mit dem tieferen Becken und den sanften Rändern sorgt für ein nahtloses, modernes Finish. Erhältlich mit 1 oder 1,5 Becken mit dem größeren Becken links oder rechts.

### Modellübersicht K700U



Modell K800

Die K800 überzeugt in Design als auch in der Langlebigkeit. Zur Auswahl stehen Einzel- und Doppelbecken, flächenbündiger Einbau und Standard-Einbauvariante. Der Siphon ist platzsparend integriert, die Spüle verfügt über eine Excenterbedienung mit verdecktem Sieb Ablauf.

### Modellübersicht K800



Modell K700

Die kubische K700 Spüle verfügt über ein größeres und tieferes Becken mit strahlenden Rändern und rautenförmigem Boden. Erhältlich als Standard-Einbauvariante oder für flächenbündigen Einbau – jeweils in drei unterschiedlichen Größen.

### Modellübersicht K700

## GROHE Spülbecken aus Edelstahl und Mineralwerkstoff

Aus der Serie GROHE Wassersysteme, Küchenarmaturen, Spülbecken von GROHE



Modell K500

Die K500 Spüle bietet ein zeitgemäßes, schickes Design mit praktischer Ausstattung. Der robuste Edelstahl garantiert eine lange Haltbarkeit. Zur Auswahl stehen Einzel-, 1,5- und Doppelbecken-Ausführung mit Abtropffläche und Excenterbedienung.

[Modellübersicht K500](#)



Modell K400

Robust und praktisch, dabei mit einem individuellen Flair, sind die K400 Spülen als Einzel-, 1,5- und Doppelbecken-Ausführung inklusive Abtropfschale erhältlich. Sämtliche Modelle sind beidseitig verwendbar und standardmäßig mit Excenterbedienung für den Ablauf ausgestattet.

Für die K400+ Spüle wird hochwertigerer AISI 316 (V4A) Edelstahl eingesetzt. Das bietet eine zusätzliche Option bei erhöhter Rostanfälligkeit. Die K400+ gibt es als Einzel- und 1,5-Becken-Ausführung. Beide Varianten sind beidseitig verwendbar und präsentieren ein 4 mm schlankes, elegantes Finish.

[Modellübersicht K400](#)

[Modellübersicht K400+](#)



Modell K200

Vielfältigen Design, das sich in jedes Zuhause einfügt, dafür steht die Spüle K200. Das beidseitig verwendbare Modell verfügt über ein Einzelbecken inklusive Abtropfschale und sorgt mit der Excenterbedienung für eine komfortable Bedienung.

[Modellübersicht K200](#)