

Ganzglas-Systeme: GM RAILING® Glasgeländer, Schiebesysteme und Glas-Haltesysteme

Von Glas Marte

glasmarte®



© Dennis Gappmaier

Glas Marte GmbH
Brachsenweg 39
6900 Bregenz
Österreich

Tel.: +43 5574 6722-0
Fax: +43 5574 6722-55

marketing@glasmarte.at
glasmarte.at

Glas Marte entwickelt und produziert Glas-Systeme in modernen Design für Innen- und Außenbereiche. Mit auf das Minimum reduzierten Profilen stehen sie für modernes, zeitloses Design.

Lieferprogramm

- Glasgeländer GM RAILING® und Glasgeländer GM WINDOORAIL
- GM Schiebesysteme: Glas-Schiebetüren für Balkon, Terrasse und Loggia
- Glas-Trennwände, Glas-Türen und Schiebetürsysteme
- GM Haltesysteme für Fassade, Vordach, Lichtdecke und Wandbefestigung
- Glas und Zubehör: GM Flachglas, GM Isolierglas | Griffe und Führungen für Schiebetürsysteme

GM Schiebesysteme: Glas-Türen für Balkon, Terrasse und Loggia

Aus der Serie Ganzglas-Systeme: GM RAILING® Glasgeländer, Schiebesysteme und Glas-Haltesysteme von Glas Marte



© philippe wenger.thun

Glas-Schiebetüren für Balkon, Terrasse und Loggia.

GM Schiebesysteme: Glas-Türen für Balkon, Terrasse und Loggia

Die unten stehenden und oben hängenden Glas-Schiebetüren für Balkon, Terrasse und Loggia verbinden Außen- und Innenbereiche. Die Schiebesysteme verlassen ihre Ebene nicht und sind somit platzsparend. Sie lassen sich bis zu 80 % und an jeder beliebigen Stelle öffnen. Der Öffnungs- und Schließmechanismus wird mit dem Fuß durch das integrierte Komfortpaket aktiviert.

Produktmerkmale

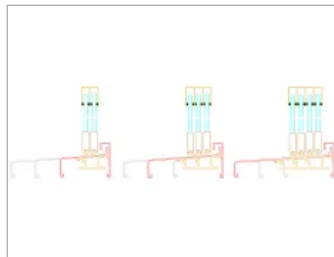
- Strukturelle Glasverklebung und je nach System Aushebeschutz oder mechanische Sicherung durch Bolzen
- Geräuscharmer Lauf durch kunststoffummantelte Edelstahlkugellagerrollen
- Witterungsbeständige Kleinteile
- Wartungsarme Konstruktion
- Verdeckt liegende Bürstendichtung (kein Festfrieren)
- Schutz der Glaskante durch Laufsuh
- Einfache Montage

Systeme

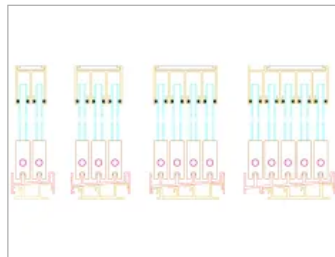
- Unten stehend - GM LIGHTROLL®, GM TWINROLL®
- Oben hängend - GM TOPROLL®

GM Schiebesysteme: Glas-Türen für Balkon, Terrasse und Loggia

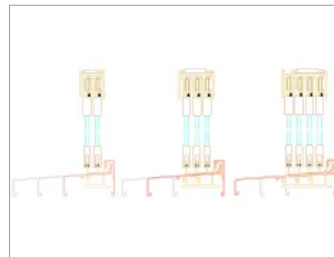
Aus der Serie Ganzglas-Systeme: GM RAILING® Glasgeländer, Schiebesysteme und Glas-Haltesysteme von Glas Marte



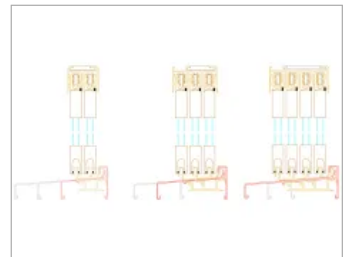
GM LIGHTROLL® 6/8



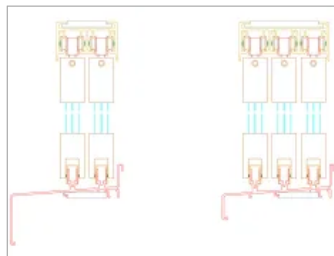
GM LIGHTROLL® 10/12



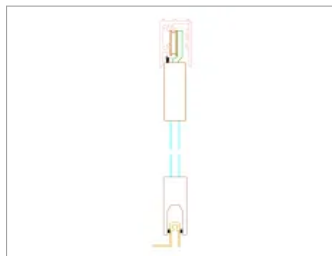
GM TOPROLL® 6/8



GM TOPROLL® 10/14



GM TOPROLL® 15/24



GM TOPROLL® ONE

Weiterführende Informationen: [Glas Marte Glas-Schiebesysteme](#)

Weitere Videos mit wissenswerten Informationen: [Videoplaylist GM Schiebesysteme](#)

Nachhaltigkeit

Glas Marte bietet eine Reihe von Produkten, die aktiv zur Nachhaltigkeit im Bauwesen beitragen.

Glas als Werkstoff ist von Natur aus umweltfreundlich – langlebig, vollständig recycelbar und aus natürlichen Rohstoffen hergestellt. Glas Marte setzt dabei auf regionale Rohstoffe und Verarbeitung.

Abfälle werden recycelt. Wenn sie nicht wieder in den Produktionskreislauf zurück gegeben werden können, werden Sie für Straßenmarkierungen, Dämmstoffen oder Hohlglas verarbeitet.

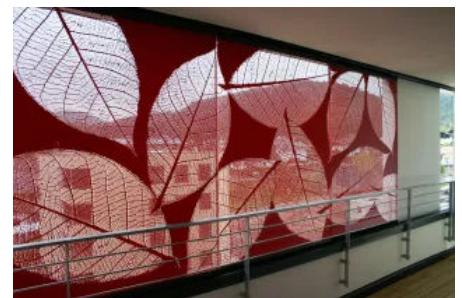
Referenzbeispiele Glas Marte Glas-Schiebesysteme



GM TOPROLL® 10/14



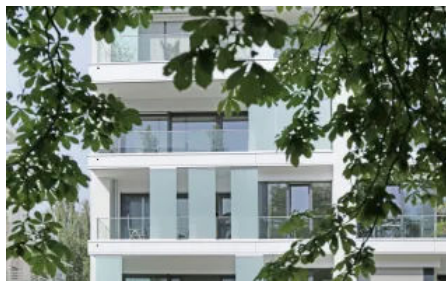
GM LIGHTROLL® 10/12



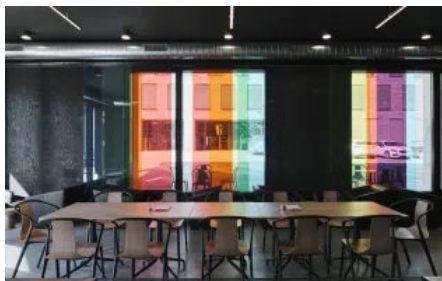
GM TOPROLL® 10/14 mit Siebdruck

GM Schiebesysteme: Glas-Türen für Balkon, Terrasse und Loggia

Aus der Serie Ganzglas-Systeme: GM RAILING® Glasgeländer, Schiebesysteme und Glas-Haltesysteme von Glas Marte



GM TOPROLL® 10/24



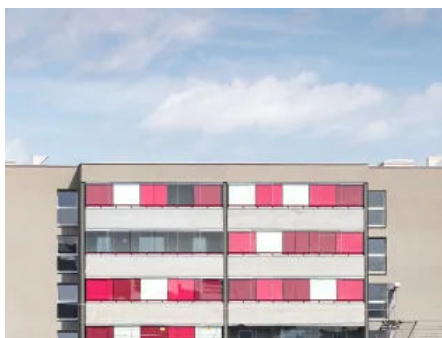
GM LIGHTROLL® / GM VSG LAMIMART® COLOR



GM TOPROLL® PARAPET



GM LIGHTROLL® 6/8



GM TOPROLL® 10/14



GM TOPROLL® 15/24



GM LIGHTROLL® 10/14

Glas Marte GmbH

Absender

Brachsenweg 39
6900 Bregenz
Österreich

Tel. +43 5574 6722-0, Fax +43 5574 6722-55
marketing@glasmarte.at, glasmarte.at

Datum:

☐

Per Fax

☐

Per Brief

☐

Für meine Notizen

☐

Bitte nehmen Sie mit mir Kontakt auf und vereinbaren Sie einen Termin mit mir.

☐

Bitte übersenden Sie mir für Ihre Produkte das aktuelle Katalogmaterial.

☐

Bitte übersenden Sie mir für Ihre Produkte ausführliche Planungsunterlagen.

Anfrage zur Produktserie „Ganzglas-Systeme: GM RAILING® Glasgeländer, Schiebesysteme und Glas-Haltesysteme“

Mitteilung: